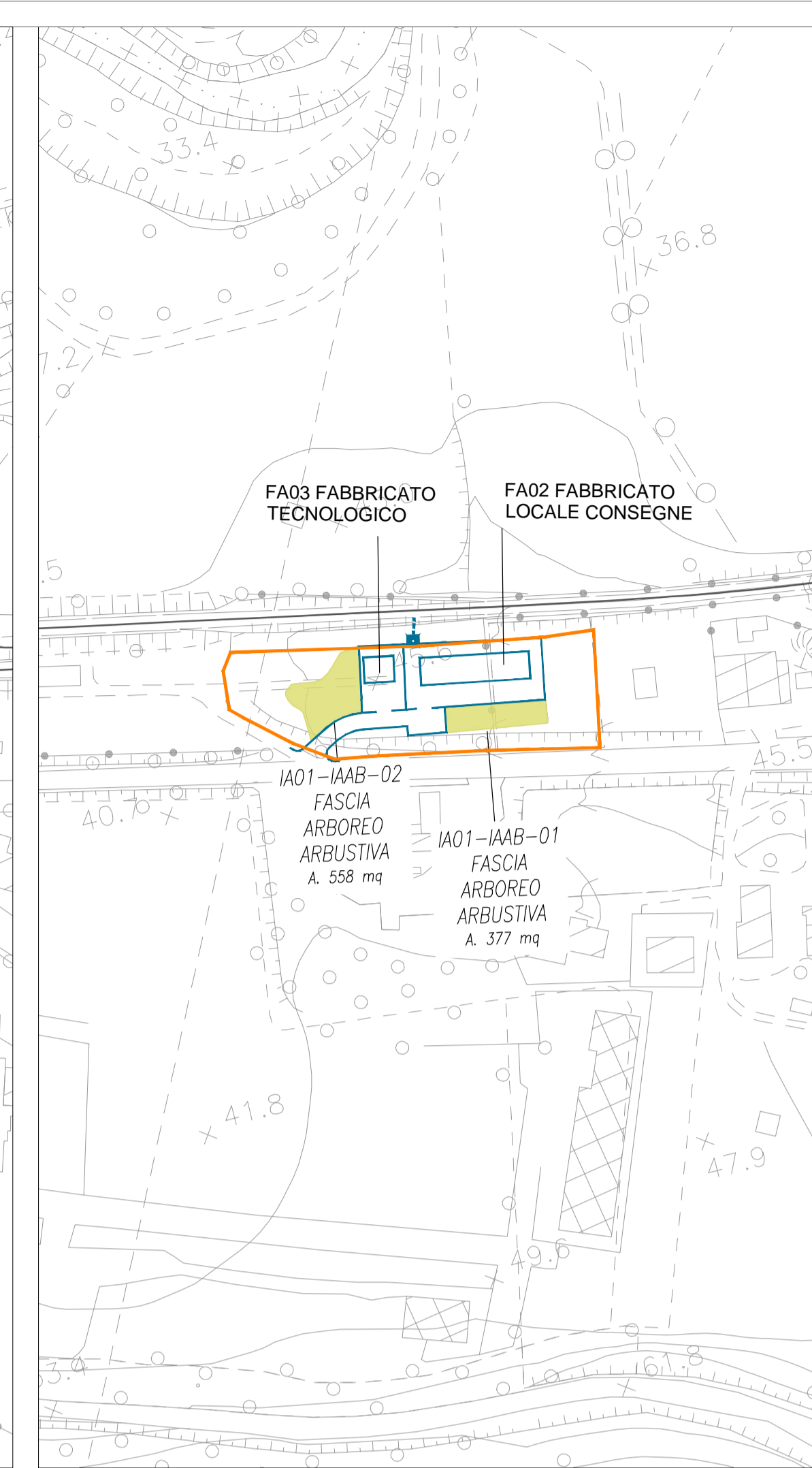
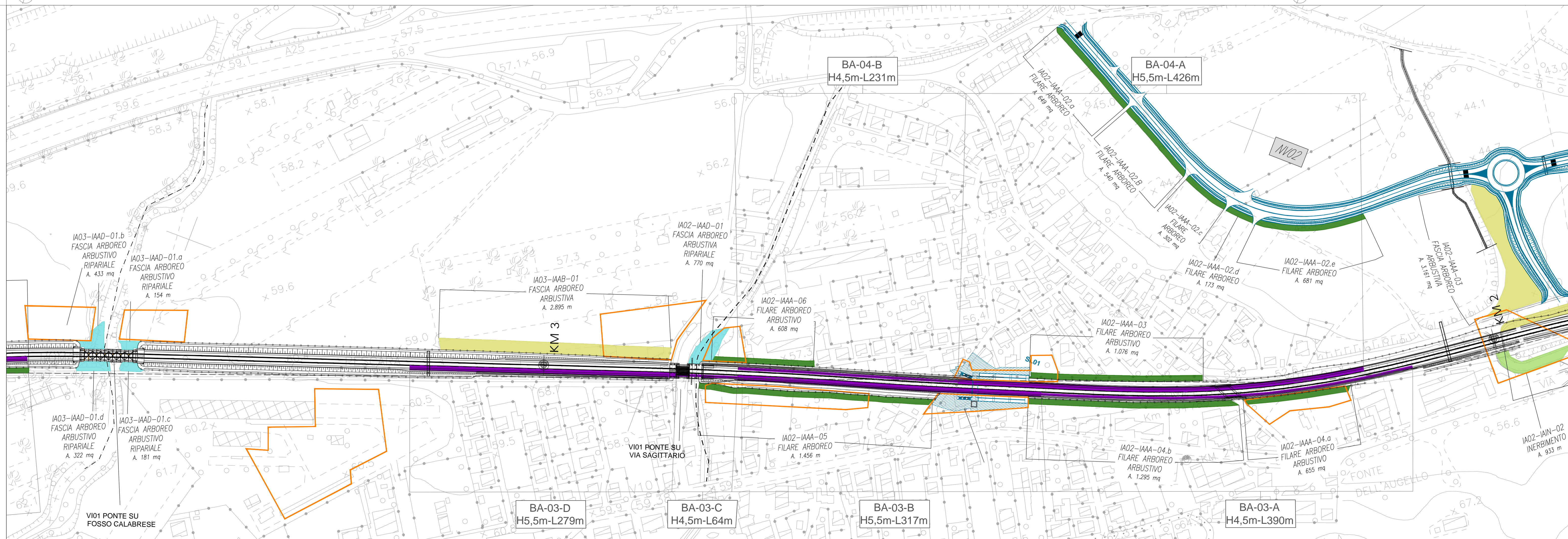


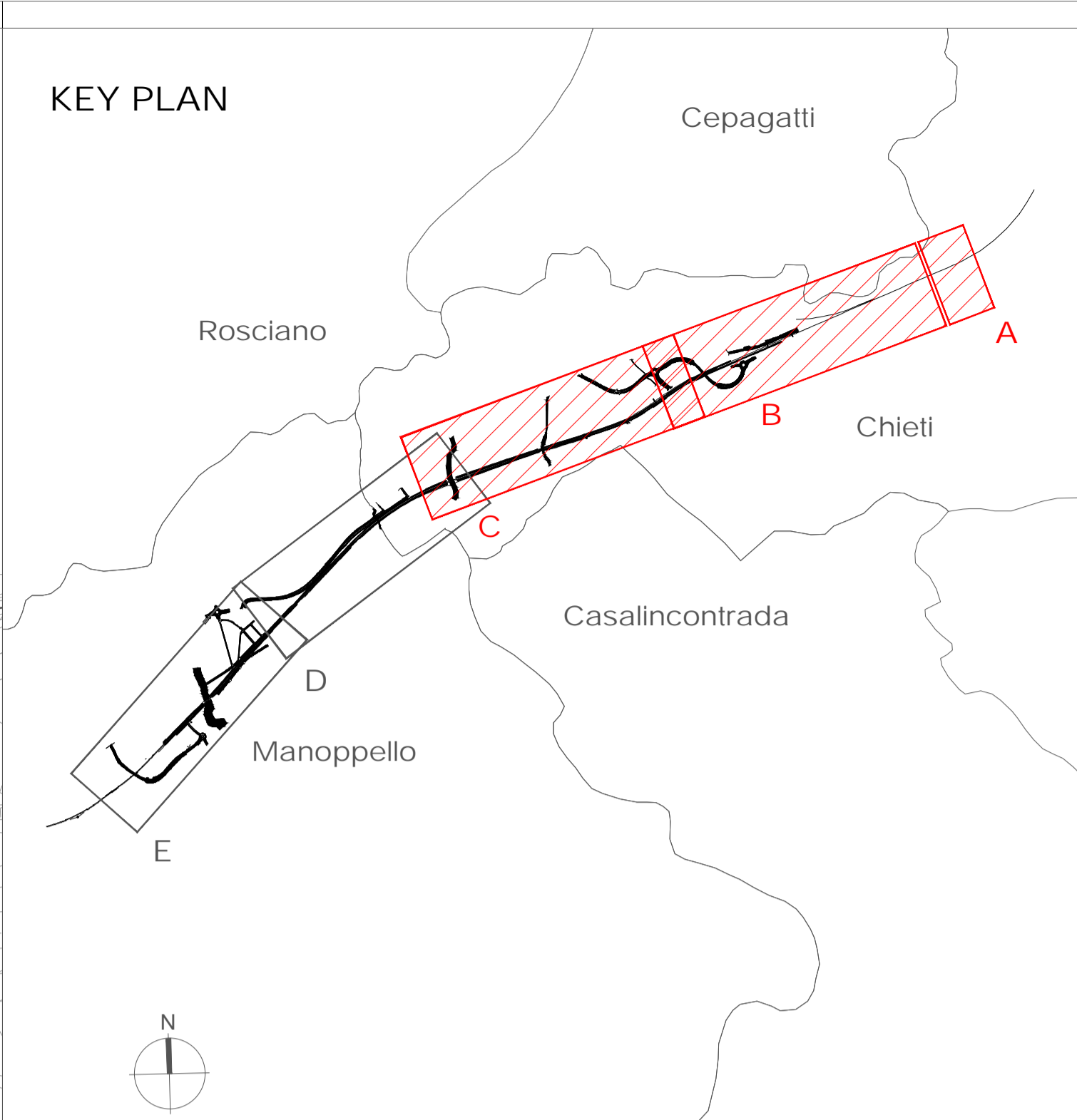
TRATTO B- PLANIMETRIE DI LOCALIZZAZIONE OPERE A VERDE



TRATTO A- PLANIMETRIE DI LOCALIZZAZIONE OPERE A VERDE



TRATTO C- PLANIMETRIE DI LOCALIZZAZIONE OPERE A VERDE



**LEGENDA**

<b>TRACCIATO DI PROGETTO</b>	<b>OPERE A VERDE</b>
Tracciato ferroviario	IAIN - Inerbimento
Opere connesse	IAAD - Fascia arborea arbustiva ripariale
Barriere antirumore	IAAA - Filare arboreo arbustivo
Aree di cantiere	IAAB - Fascia arboreo arbustivo

COMMITTENTE: **RFI** RETE FERROVIARIA ITALIANA GRUPPO FERROVIE DELLO STATO ITALIANE

PROGETTAZIONE: **ITALFERR** GRUPPO FERROVIE DELLO STATO ITALIANE

**DIREZIONE TECNICA**  
**U.O. ARCHITETTURA, AMBIENTE E TERRITORIO**  
**S.O. AMBIENTE**

**PROGETTO DI FATTIBILITA' TECNICA ECONOMICA**  
**VELOCIZZAZIONE DELLA LINEA ROMA - PESCARA**  
**RADDOPPIO FERROVIARIO TRATTA INTERPORTO D'ABRUZZO - MANOPPELLO**

**LOTTO 1**  
**Opere a Verde**  
 Planimetria di localizzazione delle opere a verde 1/2

SCALA: 1:2.000

COMMESSA	LOTTO	FASE	ENTE	TIPO DOC.	OPERA/DISCIPLINA	PROGR.	REV.
IA96	00	R	22	P6	IA0000	001	B

Rev.	Descrizione	Redatto	Data	Verificato	Data	Approvato	Data	Autorizzato Data
A	Emissione esecutiva	M. Mule'	Settembre 2021	F. Demarinis L. Colacicco	Settembre 2021	T. Paolletti	Settembre 2021	C. Esolani Settembre 2021
B	Revisione a seguito richieste RFI	M. Mule'	Novembre 2021	F. Demarinis L. Colacicco G. Dagelli	Novembre 2021	T. Paolletti	Novembre 2021	ITALFERR S.p.A. Direzione Generale Ufficio Operativo Ufficio di Roma - S.O. A

File: IA9600R22P6IA000001B.dwg n. Elab.: