

COMMITTENTE



PROGETTAZIONE:



DIREZIONE TECNICA
U.O. ARCHITETTURA, AMBIENTE E TERRITORIO
S.O. AMBIENTE

PROGETTO FATTIBILITA' TECNICA ECONOMICA

VELOCIZZAZIONE DELLA LINEA ROMA – PESCARA
RADDOPPIO FERROVIARIO TRATTA INTERPORTO D'ABRUZZO –
MANOPPELLO

LOTTO 1

Manufatti da demolire per i quali necessita acquisire l'autorizzazione ai sensi dell'art. 21 del D.Lgs 42/2004

SCALA:

-

COMMESSA LOTTO FASE ENTE TIPO DOC. OPERA/DISCIPLINA PROGR. REV.

I A 9 6 0 0 R 2 2 R H I M 0 0 0 0 0 0 3 A

Rev.	Descrizione	Redatto	Data	Verificato	Data	Approvato	Data	Autorizzato Data
A	Emissione Definitiva	T. Capitanio <i>T. Capitanio</i>	Gennaio 2022	G. Paoletti <i>G. Paoletti</i> C. Cojaccio <i>C. Cojaccio</i>	Gennaio 2022	T. Paoletti <i>T. Paoletti</i>	Gennaio 2022	IROLANI GREGG 2022 ITALFERR S.p.A. Dott.ssa Capetina Ereglioglu Ordine Agrotecnici e Agronomi di Roma, Rieti e Viterbo 02/445 <i>[Signature]</i>

INDICE

1.	PREMESSA	4
2.	OPERE D'ARTE OGGETTO DI DEMOLIZIONE – DEMOLIZIONE E RICOSTRUZIONE	5
2.1	TOMBINI IDRAULICI	5
2.1.1	<i>Tombino idraulico S5</i>	5
2.1.2	<i>Tombino Idraulico S6</i>	8
2.1.3	<i>Tombino Idraulico S14</i>	10
2.1.4	<i>Tombino Idraulico S15</i>	13
2.1.5	<i>Tombino Idraulico S16</i>	15
2.1.6	<i>Tombino idraulico S20</i>	18
2.2	SOTTOPASSAGGI PEDONALI	20
2.2.1	<i>Sottopasso pedonale S7</i>	20
2.2.2	<i>Sottopasso pedonale S10</i>	24
2.3	SOTTOPASSAGGI STRADALI	27
2.3.1	<i>Sottopasso stradale S8</i>	27
2.3.2	<i>Sottopasso stradale S9</i>	31
2.3.4	<i>Sottopasso stradale S13</i>	35
2.4	PONTI FERROVIARI	38
2.4.1	<i>Ponte ferroviario S12</i>	38
2.5	MARCIAPIEDI	42
2.5.1	<i>Marciapiede Stazione Manoppello B.P. S18</i>	42
2.5.2	<i>Marciapiede Stazione Manoppello B.D. S19</i>	44
2.6	MURI	46
2.6.1	<i>Muro T11</i>	46
2.6.2	<i>Muro T12</i>	48

Manufatti da demolire per i quali necessita acquisire l'autorizzazione ai sensi dell'art. 21 del D.Lgs 42/2004

COMMESSA	LOTTO	CODIFICA	DOCUMENTO	REV.	FOGLIO
IA96	00 R 22	RH	IM0000 001	A	3 di 55

2.7	FABBRICATI.....	50
2.7.1	<i>Fabbricato 68 al km 5+795.....</i>	50
2.7.2	<i>Fabbricato 73 al km 0+070.....</i>	52
2.7.3	<i>Fabbricato 73bis al km 0+032.....</i>	54

Manufatti da demolire per i quali necessita acquisire l'autorizzazione ai sensi dell'art. 21 del D.Lgs 42/2004

COMMESSA	LOTTO	CODIFICA	DOCUMENTO	REV.	FOGLIO
IA96	00 R 22	RH	IM0000 001	A	4 di 55

1. PREMESSA

La presente relazione costituisce la documentazione descrittiva dei manufatti da demolire ovvero da demolire e ricostruire, nell'ambito della realizzazione del progetto di fattibilità tecnico economica relativo alla velocizzazione della linea Roma – Pescara ed al raddoppio ferroviario del Lotto 1 della tratta Interporto d'Abruzzo – Manoppello che necessitano di autorizzazione ai sensi dell'art.21 del D.Lgs 42/2004.



Inquadramento generale intervento e fabbricati in progetto

Avendo effettuato un'analisi preliminare volta a considerare le opere la cui esecuzione risale ad oltre settanta anni, ovvero le opere risultanti vincolate ai sensi dell'art.10 "Beni culturali" del DLgs 42/2004, la relazione riporta la suddetta fattispecie di manufatti, con la loro localizzazione, una breve descrizione tecnica e idonea rappresentazione fotografica, suddivisa per opere d'arte e per edifici fabbricati.

Manufatti da demolire per i quali necessita acquisire l'autorizzazione ai sensi dell'art. 21 del D.Lgs 42/2004

COMMESSA	LOTTO	CODIFICA	DOCUMENTO	REV.	FOGLIO
IA96	00 R 22	RH	IM0000 001	A	5 di 55

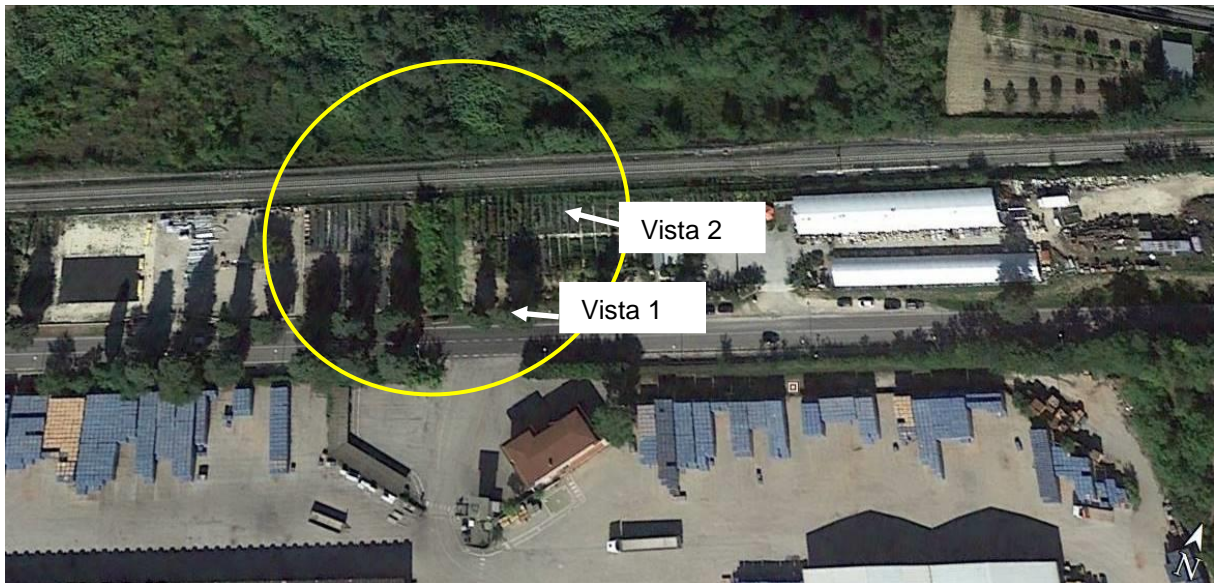
2. OPERE D'ARTE OGGETTO DI DEMOLIZIONE – DEMOLIZIONE E RICOSTRUZIONE

2.1 TOMBINI IDRAULICI

2.1.1 Tombino idraulico S5

LOCALIZZAZIONE

LINEA FERROVIARIA	ROMA - PESCARA		
TRATTA o STAZIONE	INTERPORTO D’ABRUZZO – MANOPPELLO, Lotto1		
COMUNE	CHIETI		
PROGRESSIVA CHILOMETRICA [Km.]	1+073,254 (18+537,087 linea storica)	N° BINARI	1



Vista planimetrica - Opera puntuale S5

Manufatti da demolire per i quali necessita acquisire l'autorizzazione ai sensi dell'art. 21 del D.Lgs 42/2004

COMMESSA	LOTTO	CODIFICA	DOCUMENTO	REV.	FOGLIO
IA96	00 R 22	RH	IM0000 001	A	6 di 55



Vista 1 - Opera puntuale S5

Manufatti da demolire per i quali necessita acquisire l'autorizzazione ai sensi dell'art. 21 del D.Lgs 42/2004

COMMESSA	LOTTO	CODIFICA	DOCUMENTO	REV.	FOGLIO
IA96	00 R 22	RH	IM0000 001	A	7 di 55



Vista 2 - Opera puntuale S5

DESCRIZIONE GENERALE DELL'OPERA

<u>AVVENUTA DICHIARAZIONE DELL'INTERESSE</u>	NO
<u>CULTURALE</u> <u>(PARTE SECONDA DLGS 42/2004)</u>	
<u>TIPOLOGIA D'OPERA</u>	Tombino idraulico
<u>TIPO DI STRUTTURA</u>	scatolare

CARATTERISTICHE GEOMETRICHE DELL'OPERA

Numero delle arcate o travate uguali: 1

Luce netta delle singole arcate impalcature o travate: non rilevabile


TIPOLOGIA STRUTTURALE E MATERIALI

Tombino idraulico scatolare in C.A.

Manufatti da demolire per i quali necessita acquisire l'autorizzazione ai sensi dell'art. 21 del D.Lgs 42/2004

COMMESSA	LOTTO	CODIFICA	DOCUMENTO	REV.	FOGLIO
IA96	00 R 22	RH	IM0000 001	A	8 di 55

2.1.2 Tombino Idraulico S6

<u>LOCALIZZAZIONE</u>			
LINEA FERROVIARIA	ROMA - PESCARA		
TRATTA o STAZIONE	INTERPORTO D’ABRUZZO – MANOPPELLO, Lotto1		
COMUNE	Chieti		
PROGRESSIVA CHILOMETRICA [Km.]	1+244,854 (18+708,687 linea storica)	N° BINARI	1
			
<i>Vista planimetrica - Opera puntuale S6</i>			
<u>DESCRIZIONE GENERALE DELL’OPERA</u>			
AVVENUTA DICHIARAZIONE DELL’INTERESSE CULTURALE (PARTE SECONDA DLGS 42/2004)	NO		
TIPOLOGIA D’OPERA	Tombino idraulico		
TIPO DI STRUTTURA	scatolare		

Manufatti da demolire per i quali necessita acquisire l'autorizzazione ai sensi dell'art. 21 del D.Lgs 42/2004

COMMESSA	LOTTO	CODIFICA	DOCUMENTO	REV.	FOGLIO
IA96	00 R 22	RH	IM0000 001	A	9 di 55

CARATTERISTICHE GEOMETRICHE DELL'OPERA

Numero delle arcate o travate uguali: 1

Luce netta delle singole arcate impalcature o travate: NON rilevabile

TIPOLOGIA STRUTTURALE E MATERIALI

Tombino idraulico scatolare in C.A.

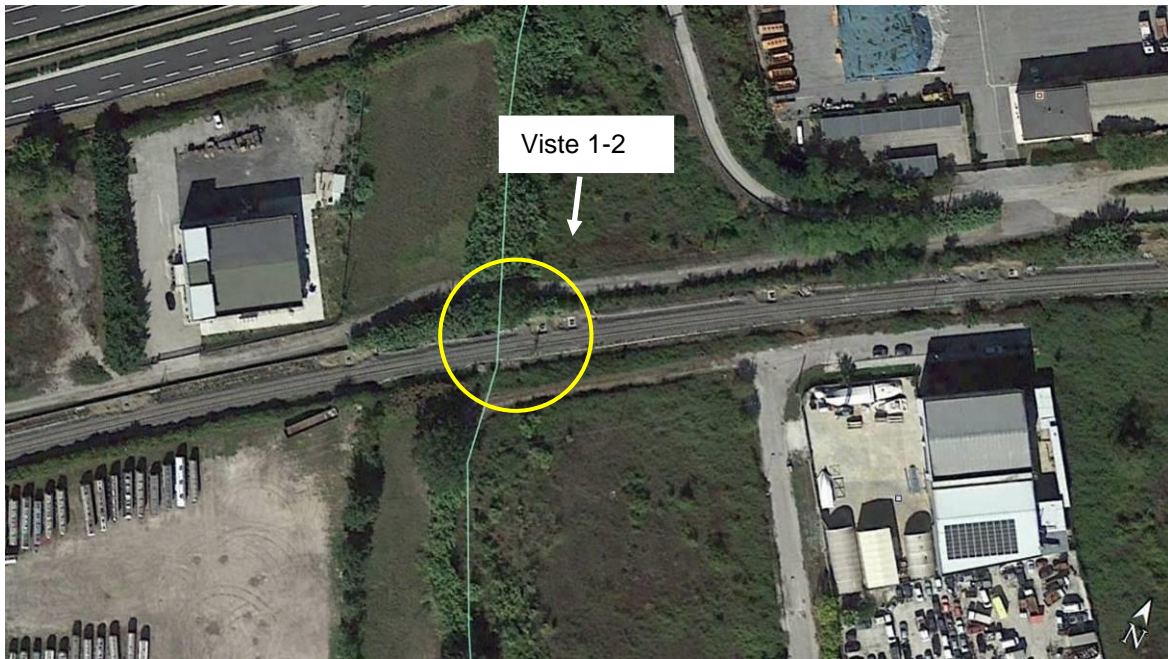
Manufatti da demolire per i quali necessita acquisire l'autorizzazione ai sensi dell'art. 21 del D.Lgs 42/2004

COMMESSA	LOTTO	CODIFICA	DOCUMENTO	REV.	FOGLIO
IA96	00 R 22	RH	IM0000 001	A	10 di 55

2.1.3 Tombino Idraulico S14

LOCALIZZAZIONE

LINEA FERROVIARIA	ROMA - PESCARA		
TRATTA o STAZIONE	INTERPORTO D’ABRUZZO – MANOPPELLO, Lotto1		
COMUNE	Chieti		
PROGRESSIVA CHILOMETRICA [Km.]	3+995,963 (22+452 linea storica)	N° BINARI	1



Vista planimetrica - Opera puntuale S14

Manufatti da demolire per i quali necessita acquisire
l'autorizzazione ai sensi dell'art. 21 del D.Lgs 42/2004

COMMESSA	LOTTO	CODIFICA	DOCUMENTO	REV.	FOGLIO
IA96	00 R 22	RH	IM0000 001	A	11 di 55



Vista 1 - Opera puntuale S14



Vista 2 - Opera puntuale S14

Manufatti da demolire per i quali necessita acquisire l'autorizzazione ai sensi dell'art. 21 del D.Lgs 42/2004

COMMESSA	LOTTO	CODIFICA	DOCUMENTO	REV.	FOGLIO
IA96	00 R 22	RH	IM0000 001	A	12 di 55

DESCRIZIONE GENERALE DELL'OPERA

AVVENUTA DICHIARAZIONE DELL'INTERESSE CULTURALE (PARTE SECONDA DLGS 42/2004)	NO
TIPOLOGIA D'OPERA	Tombino idraulico
TIPO DI STRUTTURA	ad Arco

CARATTERISTICHE GEOMETRICHE DELL'OPERA

Numero delle arcate o travate uguali: 1

Luce netta delle singole arcate impalcature o travate: NON rilevabile

TIPOLOGIA STRUTTURALE E MATERIALI

Tombino idraulico ad Arco in Muratura

Manufatti da demolire per i quali necessita acquisire l'autorizzazione ai sensi dell'art. 21 del D.Lgs 42/2004

COMMESSA	LOTTO	CODIFICA	DOCUMENTO	REV.	FOGLIO
IA96	00 R 22	RH	IM0000 001	A	13 di 55

2.1.4 Tombino Idraulico S15

LOCALIZZAZIONE

LINEA FERROVIARIA	ROMA - PESCARA		
TRATTA o STAZIONE	INTERPORTO D’ABRUZZO – MANOPPELLO, Lotto1		
COMUNE	Chieti		
PROGRESSIVA CHILOMETRICA [Km.]	4+014,963 (22+471 linea storica)	N° BINARI	1



Vista planimetrica - Opera puntuale S15

Manufatti da demolire per i quali necessita acquisire l'autorizzazione ai sensi dell'art. 21 del D.Lgs 42/2004

COMMESSA	LOTTO	CODIFICA	DOCUMENTO	REV.	FOGLIO
IA96	00 R 22	RH	IM0000 001	A	14 di 55



Vista 1 - Opera puntuale S15

DESCRIZIONE GENERALE DELL'OPERA

<u>AVVENUTA DICHIARAZIONE DELL'INTERESSE CULTURALE (PARTE SECONDA DLGS 42/2004)</u>	NO
<u>TIPOLOGIA D'OPERA</u>	Tombino idraulico
<u>TIPO DI STRUTTURA</u>	presumibilmente scatolare

CARATTERISTICHE GEOMETRICHE DELL'OPERA

Numero delle arcate o travate uguali: 1

Luce netta delle singole arcate impalcature o travate: NON rilevabile

TIPOLOGIA STRUTTURALE E MATERIALI

Tombino idraulico presumibilmente scatolare in C.A.

Manufatti da demolire per i quali necessita acquisire l'autorizzazione ai sensi dell'art. 21 del D.Lgs 42/2004

COMMESSA	LOTTO	CODIFICA	DOCUMENTO	REV.	FOGLIO
IA96	00 R 22	RH	IM0000 001	A	15 di 55

2.1.5 Tombino Idraulico S16

LOCALIZZAZIONE			
LINEA FERROVIARIA	ROMA - PESCARA		
TRATTA o STAZIONE	INTERPORTO D’ABRUZZO – MANOPPELLO, Lotto1		
COMUNE	Manoppello		
PROGRESSIVA CHILOMETRICA [Km.]	4+467,086 (21+923 linea storica)	N° BINARI	1
			
<i>Vista planimetrica - Opera puntuale S16</i>			

Manufatti da demolire per i quali necessita acquisire l'autorizzazione ai sensi dell'art. 21 del D.Lgs 42/2004

COMMESSA	LOTTO	CODIFICA	DOCUMENTO	REV.	FOGLIO
IA96	00 R 22	RH	IM0000 001	A	16 di 55



Vista 1 - Opera puntuale S16



Vista 2 - Opera puntuale S16

Manufatti da demolire per i quali necessita acquisire l'autorizzazione ai sensi dell'art. 21 del D.Lgs 42/2004

COMMESSA	LOTTO	CODIFICA	DOCUMENTO	REV.	FOGLIO
IA96	00 R 22	RH	IM0000 001	A	17 di 55

DESCRIZIONE GENERALE DELL'OPERA

AVVENUTA DICHIARAZIONE DELL'INTERESSE CULTURALE (PARTE SECONDA DLGS 42/2004)	NO
TIPOLOGIA D'OPERA	Tombino idraulico
TIPO DI STRUTTURA	Scatolare

CARATTERISTICHE GEOMETRICHE DELL'OPERA

Numero delle arcate o travate uguali: 1

Luce netta delle singole arcate impalcature o travate: NON rilevata

TIPOLOGIA STRUTTURALE E MATERIALI

Tombino idraulico scatolare in C.A. rivestito in pietra

2.1.6 Tombino idraulico S20

Tombino idraulico probabilmente in conglomerato cementizio scatolare.

LOCALIZZAZIONE

LINEA FERROVIARIA	ROMA - PESCARA		
TRATTA o STAZIONE	INTERPORTO D’ABRUZZO – MANOPPELLO, Lotto1		
COMUNE	Chieti		
PROGRESSIVA CHILOMETRICA [Km.]	2+050,05(19+513 linea storica)	N° BINARI	1



Vista planimetrica - Opera puntuale S18

DESCRIZIONE GENERALE DELL'OPERA

AVVENUTA DICHIARAZIONE DELL'INTERESSE CULTURALE (PARTE SECONDA DLGS 42/2004)	NO
TIPOLOGIA D'OPERA	Tombino idraulico
TIPO DI STRUTTURA	Scatolare

Manufatti da demolire per i quali necessita acquisire l'autorizzazione ai sensi dell'art. 21 del D.Lgs 42/2004

COMMESSA	LOTTO	CODIFICA	DOCUMENTO	REV.	FOGLIO
IA96	00 R 22	RH	IM0000 001	A	19 di 55

CARATTERISTICHE GEOMETRICHE DELL'OPERA

Numero delle arcate o travate uguali: 1

Luce netta delle singole arcate impalcature o travate: NON rilevabile

TIPOLOGIA STRUTTURALE E MATERIALI

Tombino idraulico scatolare in C.A.

Manufatti da demolire per i quali necessita acquisire l'autorizzazione ai sensi dell'art. 21 del D.Lgs 42/2004

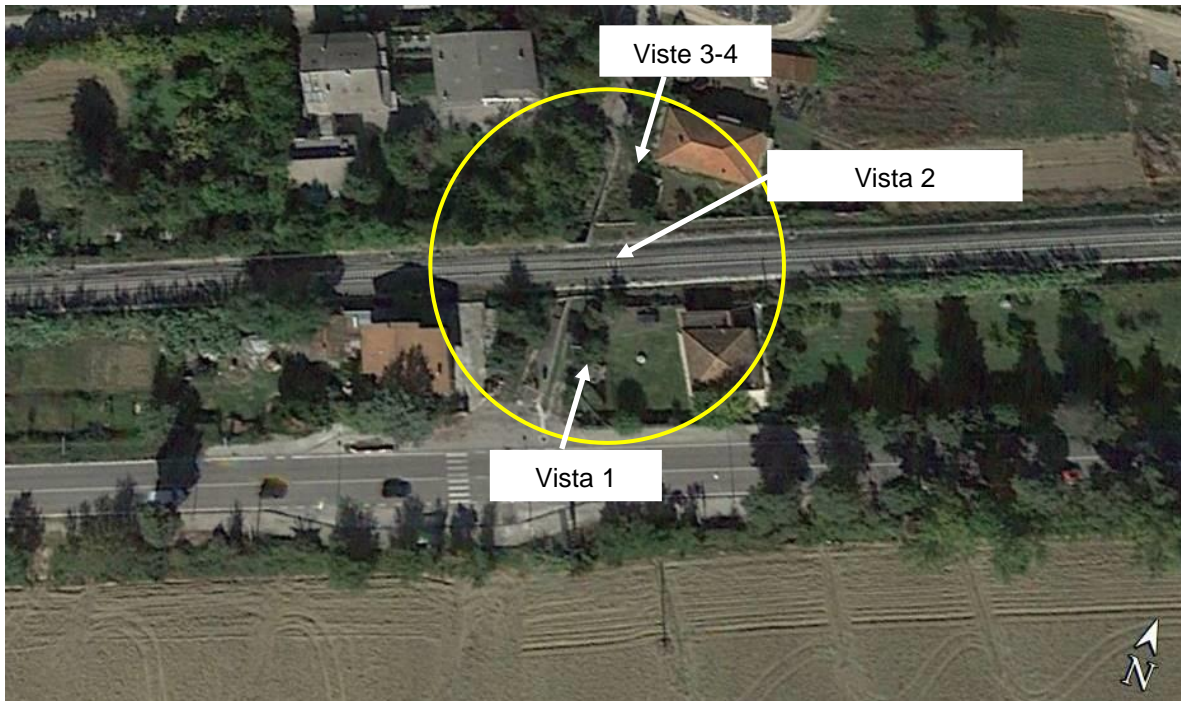
COMMESSA	LOTTO	CODIFICA	DOCUMENTO	REV.	FOGLIO
IA96	00 R 22	RH	IM0000 001	A	20 di 55

2.2 SOTTOPASSAGGI PEDONALI

2.2.1 Sottopasso pedonale S7

LOCALIZZAZIONE

LINEA FERROVIARIA	ROMA - PESCARA		
TRATTA o STAZIONE	INTERPORTO D’ABRUZZO – MANOPPELLO, Lotto1		
COMUNE	Chieti		
PROGRESSIVA CHILOMETRICA [Km.]	1+518,543 (18+982 linea storica)	N° BINARI	1



Vista planimetrica - Opera puntuale S7

Manufatti da demolire per i quali necessita acquisire l'autorizzazione ai sensi dell'art. 21 del D.Lgs 42/2004

COMMESSA	LOTTO	CODIFICA	DOCUMENTO	REV.	FOGLIO
IA96	00 R 22	RH	IM0000 001	A	21 di 55



Vista 1 - Opera puntuale S7



Vista 2 - Opera puntuale S7

Manufatti da demolire per i quali necessita acquisire l'autorizzazione ai sensi dell'art. 21 del D.Lgs 42/2004

COMMESSA	LOTTO	CODIFICA	DOCUMENTO	REV.	FOGLIO
IA96	00 R 22	RH	IM0000 001	A	22 di 55



Vista 3 - Opera puntuale S7



Vista 4 - Opera puntuale S7

Manufatti da demolire per i quali necessita acquisire l'autorizzazione ai sensi dell'art. 21 del D.Lgs 42/2004

COMMESSA	LOTTO	CODIFICA	DOCUMENTO	REV.	FOGLIO
IA96	00 R 22	RH	IM0000 001	A	23 di 55

DESCRIZIONE GENERALE DELL'OPERA

AVVENUTA DICHIARAZIONE DELL'INTERESSE CULTURALE (PARTE SECONDA DLGS 42/2004)	NO
TIPOLOGIA D'OPERA	Sottopassaggio pedonale
TIPO DI STRUTTURA	Scatolare

CARATTERISTICHE GEOMETRICHE DELL'OPERA

Numero delle arcate o travate uguali: 1

Luce netta delle singole arcate impalcature o travate: NON rilevata

TIPOLOGIA STRUTTURALE E MATERIALI

Sottopassaggio pedonale ,scatolare con muri ad U, in C.A. (inagibile)

Manufatti da demolire per i quali necessita acquisire l'autorizzazione ai sensi dell'art. 21 del D.Lgs 42/2004

COMMESSA	LOTTO	CODIFICA	DOCUMENTO	REV.	FOGLIO
IA96	00 R 22	RH	IM0000 001	A	24 di 55

2.2.2 Sottopasso pedonale S10

LOCALIZZAZIONE

LINEA FERROVIARIA	ROMA - PESCARA		
TRATTA o STAZIONE	INTERPORTO D’ABRUZZO – MANOPPELLO, Lotto1		
COMUNE	Chieti		
PROGRESSIVA CHILOMETRICA [Km.]	2+573,543 (20+040 linea storica)	N° BINARI	1



Vista planimetrica - Opera puntuale S10

Manufatti da demolire per i quali necessita acquisire
l'autorizzazione ai sensi dell'art. 21 del D.Lgs 42/2004

COMMESSA	LOTTO	CODIFICA	DOCUMENTO	REV.	FOGLIO
IA96	00 R 22	RH	IM0000 001	A	25 di 55



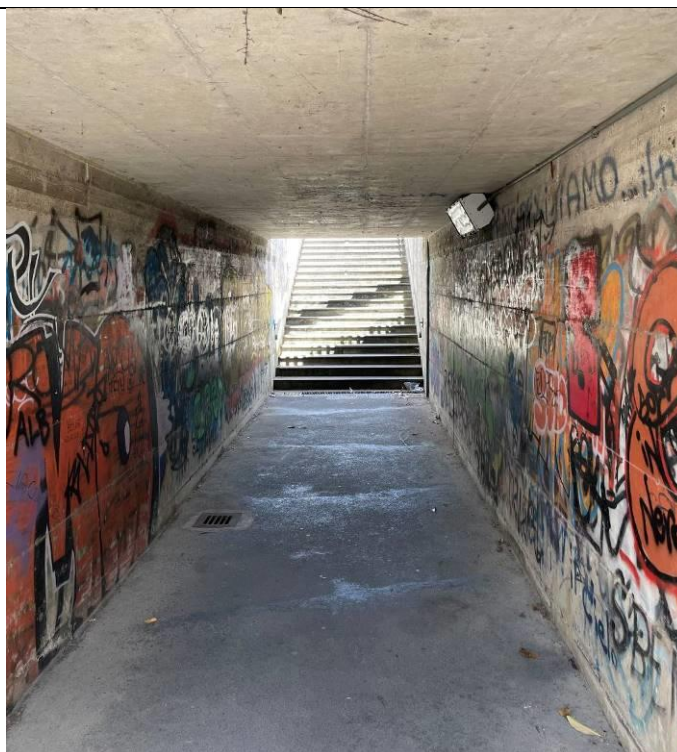
Vista 1 - Opera puntuale S10



Vista 2 - Opera puntuale S10

Manufatti da demolire per i quali necessita acquisire l'autorizzazione ai sensi dell'art. 21 del D.Lgs 42/2004

COMMESSA	LOTTO	CODIFICA	DOCUMENTO	REV.	FOGLIO
IA96	00 R 22	RH	IM0000 001	A	26 di 55



Vista 3 - Opera puntuale S10

DESCRIZIONE GENERALE DELL'OPERA

AVVENUTA DICHIARAZIONE DELL'INTERESSE CULTURALE (PARTE SECONDA DLGS 42/2004)	NO
<u>TIPOLOGIA D'OPERA</u>	Sottopassaggio pedonale
<u>TIPO DI STRUTTURA</u>	Scatolare

CARATTERISTICHE GEOMETRICHE DELL'OPERA

Numero delle arcate o travate uguali: 1

Luce netta delle singole arcate impalcature o travate: NON rilevata

TIPOLOGIA STRUTTURALE E MATERIALI

Sottopasso pedonale di via Aldo Moro in conglomerato cementizio. Risulta essere composto da muri ad U su ambedue i lati della ferrovia esistente da rampe con muri ad U e da un sottopasso scatolare.

Manufatti da demolire per i quali necessita acquisire l'autorizzazione ai sensi dell'art. 21 del D.Lgs 42/2004

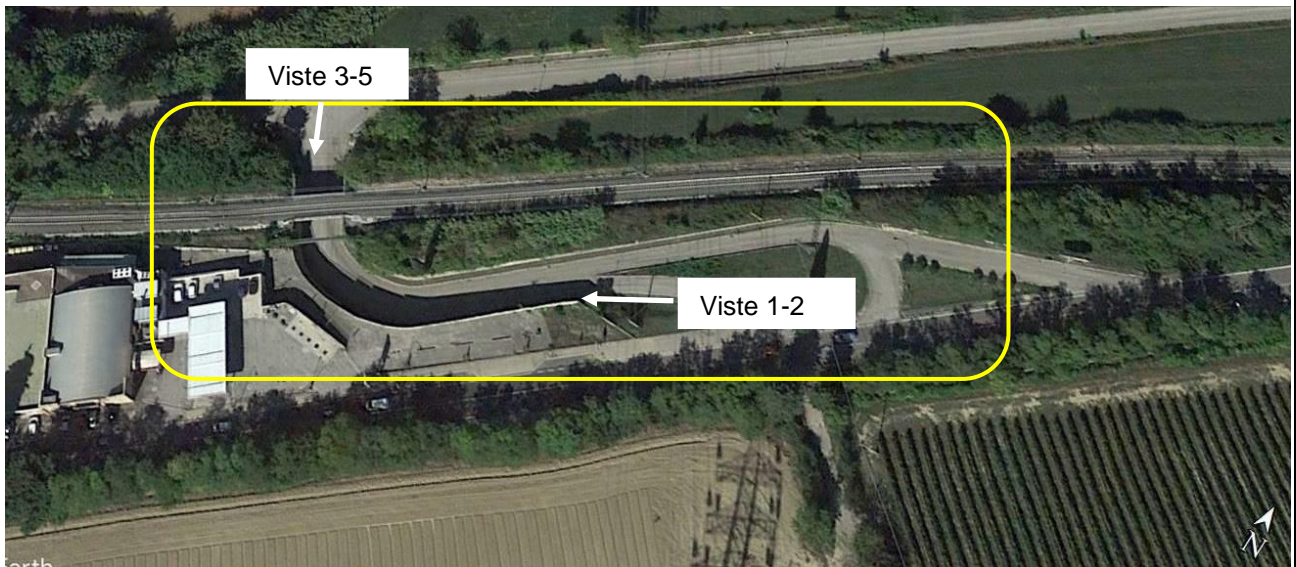
COMMESSA	LOTTO	CODIFICA	DOCUMENTO	REV.	FOGLIO
IA96	00 R 22	RH	IM0000 001	A	27 di 55

2.3 SOTTOPASSAGGI STRADALI

2.3.1 Sottopasso stradale S8

LOCALIZZAZIONE

LINEA FERROVIARIA	ROMA - PESCARA		
TRATTA o STAZIONE	INTERPORTO D’ABRUZZO – MANOPPELLO, Lotto1		
COMUNE	Chieti		
PROGRESSIVA CHILOMETRICA [Km.]	1+995,55 (19+458 linea storica)	N° BINARI	1



Vista planimetrica - Opera puntuale S8



Manufatti da demolire per i quali necessita acquisire l'autorizzazione ai sensi dell'art. 21 del D.Lgs 42/2004

COMMESSA	LOTTO	CODIFICA	DOCUMENTO	REV.	FOGLIO
IA96	00 R 22	RH	IM0000 001	A	28 di 55

Vista 1 - Opera puntuale S8



Vista 2 - Opera puntuale S8



Vista 3 - Opera puntuale n°8



Vista 4 - Opera puntuale n°8

DESCRIZIONE GENERALE DELL'OPERA

AVVENUTA DICHIARAZIONE DELL'INTERESSE CULTURALE (PARTE SECONDA DLGS 42/2004)	NO
<u>TIPOLOGIA D'OPERA</u>	Sottopassaggio stradale
<u>TIPO DI STRUTTURA</u>	C.A. con impalcato in acciaio-calcestruzzo

CARATTERISTICHE GEOMETRICHE DELL'OPERA

Numero delle arcate o travate uguali: 1

Luce netta delle singole arcate impalcature o travate: NON rilevata

TIPOLOGIA STRUTTURALE E MATERIALI

Sottopasso stradale di via Giovenco in conglomerato cementizio ed acciaio è caratterizzato da un'altezza netta di 4,50m. Risulta esser composto da una rampa di accesso Sud con muri ad U e da un sottopasso composto da un impalcato in acciaio-calcestruzzo poggianti su elementi in conglomerato



**VELOCIZZAZIONE DELLA LINEA ROMA – PESCARA.
RADDOPPIO FERROVIARIO TRATTA INTERPORTO D’ABRUZZO
– MANOPPELLO
LOTTO 1
PROGETTO DI FATTIBILITÀ TECNICA ECONOMICA**

Manufatti da demolire per i quali necessita acquisire
l'autorizzazione ai sensi dell'art. 21 del D.Lgs 42/2004

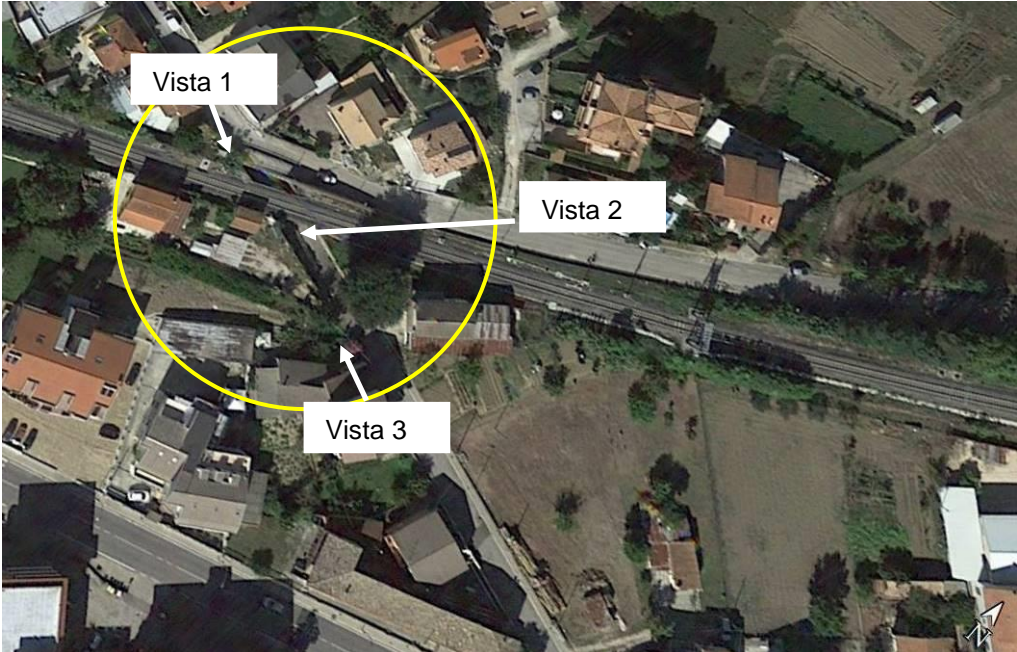
COMMESSA	LOTTO	CODIFICA	DOCUMENTO	REV.	FOGLIO
IA96	00 R 22	RH	IM0000 001	A	30 di 55

cementizio armato. nord sono presenti dei muri in trincea della viabilità esistente a contenimento del terreno di rilevato della ferrovia esistente.

Manufatti da demolire per i quali necessita acquisire l'autorizzazione ai sensi dell'art. 21 del D.Lgs 42/2004

COMMESSA	LOTTO	CODIFICA	DOCUMENTO	REV.	FOGLIO
IA96	00 R 22	RH	IM0000 001	A	31 di 55

2.3.2 Sottopasso stradale S9

LOCALIZZAZIONE			
LINEA FERROVIARIA	ROMA - PESCARA		
TRATTA o STAZIONE	INTERPORTO D’ABRUZZO – MANOPPELLO, Lotto1		
COMUNE	Chieti		
PROGRESSIVA CHILOMETRICA [Km.]	2+291,01 (19+747linea storica)	N° BINARI	1
			
<p><i>Fig. 1 – Vista planimetrica- Opera puntuale S9</i></p>			

Manufatti da demolire per i quali necessita acquisire
l'autorizzazione ai sensi dell'art. 21 del D.Lgs 42/2004

COMMESSA	LOTTO	CODIFICA	DOCUMENTO	REV.	FOGLIO
IA96	00 R 22	RH	IM0000 001	A	32 di 55



Vista 1 - Opera puntuale S9



Vista 2 - Opera puntuale S9

Manufatti da demolire per i quali necessita acquisire l'autorizzazione ai sensi dell'art. 21 del D.Lgs 42/2004

COMMESSA	LOTTO	CODIFICA	DOCUMENTO	REV.	FOGLIO
IA96	00 R 22	RH	IM0000 001	A	33 di 55



Vista 3 - Opera puntuale S9

DESCRIZIONE GENERALE DELL'OPERA

AVVENUTA DICHIARAZIONE DELL'INTERESSE CULTURALE (PARTE SECONDA DLGS 42/2004)	NO
TIPOLOGIA D'OPERA	Sottopassaggio stradale
TIPO DI STRUTTURA	C.A. con impalcato in acciaio-calcestruzzo

CARATTERISTICHE GEOMETRICHE DELL'OPERA

Numero delle arcate o travate uguali: 1

Luce netta delle singole arcate impalcature o travate: NON rilevata

TIPOLOGIA STRUTTURALE E MATERIALI

Sottopasso esistente di via Aventino in conglomerato cementizio ed acciaio caratterizzato da un'altezza netta di 1,80m. Risulta esser composto da rampe di accesso su entrambi i lati composte da muri ad U e da un sottopasso composto da un impalcato in acciaio-calcestruzzo poggianti su elementi in conglomerato cementizio armato.

Manufatti da demolire per i quali necessita acquisire l'autorizzazione ai sensi dell'art. 21 del D.Lgs 42/2004

COMMESSA	LOTTO	CODIFICA	DOCUMENTO	REV.	FOGLIO
IA96	00 R 22	RH	IM0000 001	A	35 di 55

2.3.3

2.3.4 **Sottopasso stradale S13**

LOCALIZZAZIONE

LINEA FERROVIARIA	ROMA - PESCARA		
TRATTA o STAZIONE	INTERPORTO D’ABRUZZO – MANOPPELLO, Lotto1		
COMUNE	Chieti		
PROGRESSIVA CHILOMETRICA [Km.]	3+779,55 (21+242 linea storica)	N° BINARI	1



Vista planimetrica - Opera puntuale S13

Manufatti da demolire per i quali necessita acquisire l'autorizzazione ai sensi dell'art. 21 del D.Lgs 42/2004

COMMESSA	LOTTO	CODIFICA	DOCUMENTO	REV.	FOGLIO
IA96	00 R 22	RH	IM0000 001	A	36 di 55



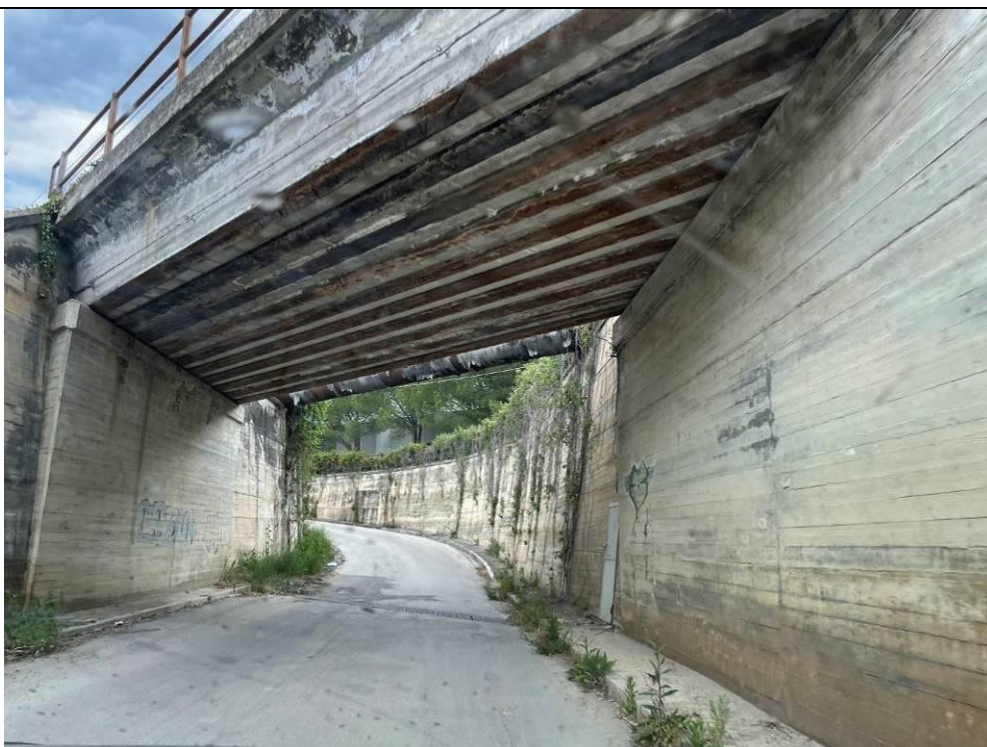
Vista 1 - Opera puntuale S13



Vista 2 - Opera puntuale S13

Manufatti da demolire per i quali necessita acquisire l'autorizzazione ai sensi dell'art. 21 del D.Lgs 42/2004

COMMESSA	LOTTO	CODIFICA	DOCUMENTO	REV.	FOGLIO
IA96	00 R 22	RH	IM0000 001	A	37 di 55



Vista 3 - Opera puntuale S13

DESCRIZIONE GENERALE DELL'OPERA

AVVENUTA DICHIARAZIONE DELL'INTERESSE CULTURALE (PARTE SECONDA DLGS 42/2004)	NO
<u>TIPOLOGIA D'OPERA</u>	Sottopassaggio stradale
<u>TIPO DI STRUTTURA</u>	C.A. con impalcato in acciaio-calcestruzzo

CARATTERISTICHE GEOMETRICHE DELL'OPERA

Numero delle arcate o travate uguali: 1

Luce netta delle singole arcate impalcature o travate: NON rilevata

TIPOLOGIA STRUTTURALE E MATERIALI

Sottopasso stradale SC Piano Pescara in conglomerato cementizio ed acciaio. Risulta esser composto da rampe di accesso su entrambi i lati composte da muri ad U e da un sottopasso composto da un impalcato in acciaio-calcestruzzo poggianti su elementi in conglomerato cementizio armato.

Manufatti da demolire per i quali necessita acquisire l'autorizzazione ai sensi dell'art. 21 del D.Lgs 42/2004

COMMESSA	LOTTO	CODIFICA	DOCUMENTO	REV.	FOGLIO
IA96	00 R 22	RH	IM0000 001	A	38 di 55

2.4 PONTI FERROVIARI

2.4.1 Ponte ferroviario S12

LOCALIZZAZIONE

LINEA FERROVIARIA	ROMA - PESCARA		
TRATTA o STAZIONE	INTERPORTO D’ABRUZZO – MANOPPELLO, Lotto1		
COMUNE	Chieti		
PROGRESSIVA CHILOMETRICA [Km.]	2+854,79 (20+319 linea storica)	N° BINARI	1



Vista planimetrica – Opera puntuale S12

Manufatti da demolire per i quali necessita acquisire
l'autorizzazione ai sensi dell'art. 21 del D.Lgs 42/2004

COMMESSA	LOTTO	CODIFICA	DOCUMENTO	REV.	FOGLIO
IA96	00 R 22	RH	IM0000 001	A	39 di 55

S12 Ponte ferroviario su tombino idraulico fosso Taverna



Vista 1 - Opera puntuale S12

S12 Ponte ferroviario su via Sagittario



Vista 2 - Opera puntuale S12



Vista 3 - Opera puntuale S12

DESCRIZIONE GENERALE DELL'OPERA

AVVENUTA DICHIARAZIONE DELL'INTERESSE CULTURALE (PARTE SECONDA DLGS 42/2004)	NO
TIPOLOGIA D'OPERA	Sottopassaggio stradale
TIPO DI STRUTTURA	C.A. con impalcato in acciaio-calcestruzzo

CARATTERISTICHE GEOMETRICHE DELL'OPERA

Numero delle arcate o travate uguali: 1

Luce netta delle singole arcate impalcature o travate: NON rilevata

TIPOLOGIA STRUTTURALE E MATERIALI

Ponte ferroviario passante su via Sagittario e su tombino idraulico fosso Taverna in conglomerato cementizio e muratura. In particolare in corrispondenza di via Sagittario il ponte risulta esser composto



**VELOCIZZAZIONE DELLA LINEA ROMA – PESCARA.
RADDOPPIO FERROVIARIO TRATTA INTERPORTO D’ABRUZZO
– MANOPPELLO
LOTTO 1
PROGETTO DI FATTIBILITÀ TECNICA ECONOMICA**

Manufatti da demolire per i quali necessita acquisire
l'autorizzazione ai sensi dell'art. 21 del D.Lgs 42/2004

COMMESSA	LOTTO	CODIFICA	DOCUMENTO	REV.	FOGLIO
IA96	00 R 22	RH	IM0000 001	A	41 di 55

da una rampe di accesso con muri ad U e da un sottopasso composto da un impalcato in acciaio-calcestruzzo poggianti su spalle in c.a., mentre in corrispondenza del tombino idraulico il ponte è ad arco in muratura posto in una folta vegetazione.

Manufatti da demolire per i quali necessita acquisire l'autorizzazione ai sensi dell'art. 21 del D.Lgs 42/2004

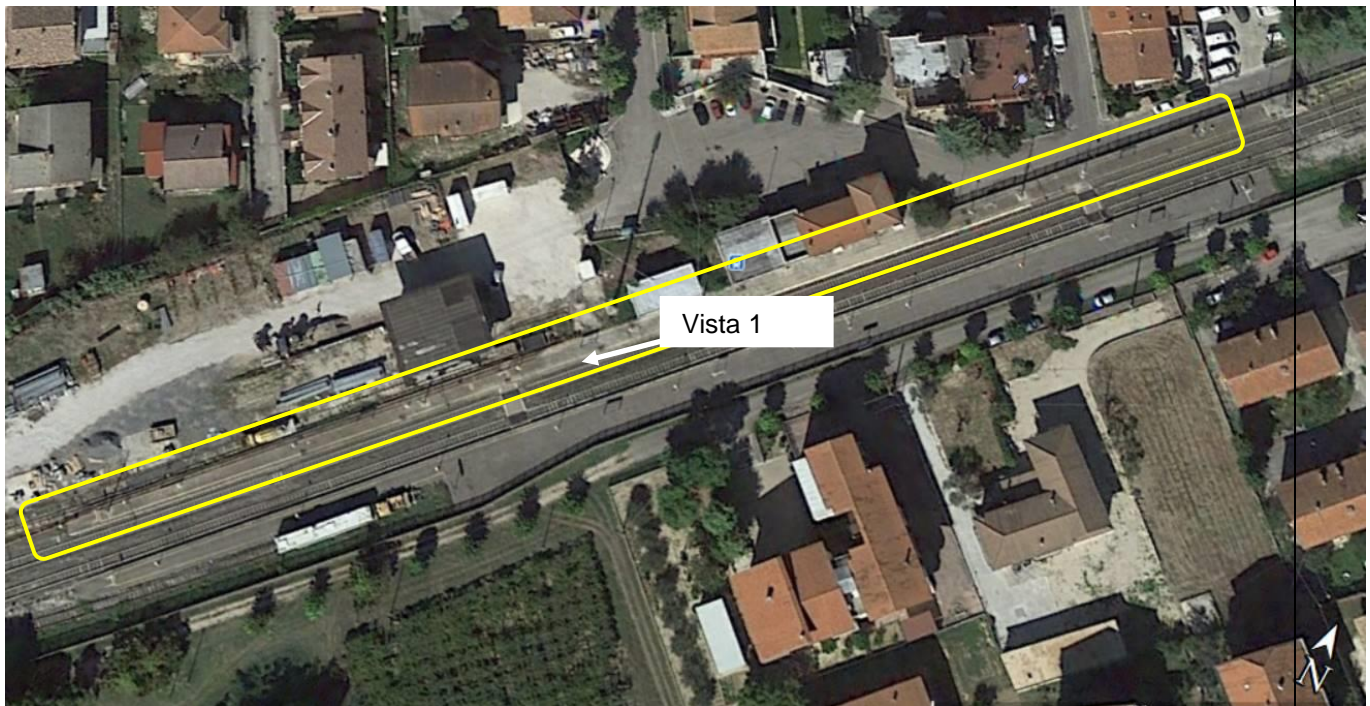
COMMESSA	LOTTO	CODIFICA	DOCUMENTO	REV.	FOGLIO
IA96	00 R 22	RH	IM0000 001	A	42 di 55

2.5 MARCIAPIEDI

2.5.1 Marciapiede Stazione Manoppello B.P. S18

LOCALIZZAZIONE

LINEA FERROVIARIA	ROMA - PESCARA		
TRATTA o STAZIONE	INTERPORTO D’ABRUZZO – MANOPPELLO, Lotto1		
COMUNE	Manoppello		
PROGRESSIVA CHILOMETRICA [Km.]	5+978,92 – 0+136,67 (lotto2)	N° BINARI	2



Vista planimetrica - Opera puntuale S18

Manufatti da demolire per i quali necessita acquisire l'autorizzazione ai sensi dell'art. 21 del D.Lgs 42/2004

COMMESSA	LOTTO	CODIFICA	DOCUMENTO	REV.	FOGLIO
IA96	00 R 22	RH	IM0000 001	A	43 di 55



Vista 1 - Opera puntuale S18

DESCRIZIONE GENERALE DELL'OPERA

AVVENUTA DICHIARAZIONE DELL'INTERESSE CULTURALE (PARTE SECONDA DLGS 42/2004)	NO
TIPOLOGIA D'OPERA	Marciapiede di stazione
TIPO DI STRUTTURA	Asfalto e cordolo in pietra – CLS

CARATTERISTICHE GEOMETRICHE DELL'OPERA

Numero delle arcate o travate uguali: 0

Luce netta delle singole arcate impalcature o travate: NON pertinente, lunghezza= 250m

TIPOLOGIA STRUTTURALE E MATERIALI

Marciapiede esistente Stazione Manoppello BP.

Manufatti da demolire per i quali necessita acquisire l'autorizzazione ai sensi dell'art. 21 del D.Lgs 42/2004

COMMESSA	LOTTO	CODIFICA	DOCUMENTO	REV.	FOGLIO
IA96	00 R 22	RH	IM0000 001	A	44 di 55

2.5.2 Marciapiede Stazione Manoppello B.D. S19

LOCALIZZAZIONE

LINEA FERROVIARIA	ROMA - PESCARA		
TRATTA o STAZIONE	INTERPORTO D’ABRUZZO – MANOPPELLO, Lotto1		
COMUNE	Manoppello		
PROGRESSIVA CHILOMETRICA [Km.]	5+978,92 – 0+136,67 (lotto2)	N° BINARI	2



Vista planimetrica - Opera puntuale S19

Manufatti da demolire per i quali necessita acquisire l'autorizzazione ai sensi dell'art. 21 del D.Lgs 42/2004

COMMESSA	LOTTO	CODIFICA	DOCUMENTO	REV.	FOGLIO
IA96	00 R 22	RH	IM0000 001	A	45 di 55



Vista 1 - Opera puntuale S19

DESCRIZIONE GENERALE DELL'OPERA

AVVENUTA DICHIARAZIONE DELL'INTERESSE CULTURALE (PARTE SECONDA DLGS 42/2004)	NO
TIPOLOGIA D'OPERA	Marciapiede di stazione
TIPO DI STRUTTURA	Asfalto e cordolo in pietra – CLS

CARATTERISTICHE GEOMETRICHE DELL'OPERA

Numero delle arcate o travate uguali: 0

Luce netta delle singole arcate impalcature o travate: NON pertinente, lunghezza= 250m

TIPOLOGIA STRUTTURALE E MATERIALI

Marciapiede esistente Stazione Manoppello BD.

Manufatti da demolire per i quali necessita acquisire l'autorizzazione ai sensi dell'art. 21 del D.Lgs 42/2004

COMMESSA	LOTTO	CODIFICA	DOCUMENTO	REV.	FOGLIO
IA96	00 R 22	RH	IM0000 001	A	46 di 55

2.6 MURI

2.6.1 Muro T11

LOCALIZZAZIONE

LINEA FERROVIARIA	ROMA - PESCARA		
TRATTA o STAZIONE	INTERPORTO D’ABRUZZO – MANOPPELLO, Lotto1		
COMUNE	Manoppello		
PROGRESSIVA CHILOMETRICA [Km.]	1+293	N° BINARI	2



Vista planimetrica – Opera di linea T11

Manufatti da demolire per i quali necessita acquisire l'autorizzazione ai sensi dell'art. 21 del D.Lgs 42/2004

COMMESSA	LOTTO	CODIFICA	DOCUMENTO	REV.	FOGLIO
IA96	00 R 22	RH	IM0000 001	A	47 di 55



Vista 1 – Opera di linea T11

DESCRIZIONE GENERALE DELL'OPERA

AVVENUTA DICHIARAZIONE DELL'INTERESSE CULTURALE (PARTE SECONDA DLGS 42/2004)	NO
TIPOLOGIA D'OPERA	Recinzione di confine ferroviario
TIPO DI STRUTTURA	Recinzione in cemento

CARATTERISTICHE GEOMETRICHE DELL'OPERA

Numero delle arcate o travate uguali: 0

Luce netta delle singole arcate impalcature o travate: NON pertinente, lunghezza= 177,00 m

TIPOLOGIA STRUTTURALE E MATERIALI

Muro di confine via della Stazione in conglomerato cementizio posto a nord del binario esistente di altezza fuori terra pari a circa ad 1,50 m ed una estensione di circa 177 m.

Manufatti da demolire per i quali necessita acquisire l'autorizzazione ai sensi dell'art. 21 del D.Lgs 42/2004

COMMESSA	LOTTO	CODIFICA	DOCUMENTO	REV.	FOGLIO
IA96	00 R 22	RH	IM0000 001	A	48 di 55

2.6.2 Muro T12

LOCALIZZAZIONE

LINEA FERROVIARIA	ROMA - PESCARA		
TRATTA o STAZIONE	INTERPORTO D’ABRUZZO – MANOPPELLO, Lotto1		
COMUNE	Manoppello		
PROGRESSIVA CHILOMETRICA [Km.]	1+293	N° BINARI	2



Vista planimetrica – Opera di linea T12

Manufatti da demolire per i quali necessita acquisire l'autorizzazione ai sensi dell'art. 21 del D.Lgs 42/2004

COMMESSA	LOTTO	CODIFICA	DOCUMENTO	REV.	FOGLIO
IA96	00 R 22	RH	IM0000 001	A	49 di 55



Vista 1 – Opera di linea T12

DESCRIZIONE GENERALE DELL'OPERA

<u>AVVENUTA DICHIARAZIONE DELL'INTERESSE CULTURALE (PARTE SECONDA DLGS 42/2004)</u>	NO
<u>TIPOLOGIA D'OPERA</u>	Recinzione di confine ferroviario
<u>TIPO DI STRUTTURA</u>	Recinzione in cemento

CARATTERISTICHE GEOMETRICHE DELL'OPERA

Numero delle arcate o travate uguali: 0

Luce netta delle singole arcate impalcature o travate: NON pertinente, lunghezza= 88,00 m

TIPOLOGIA STRUTTURALE E MATERIALI

Muro di confine via Alcide De Gasperi in conglomerato cementizio posto a sud del binario esistente di altezza fuori terra pari a circa ad 1,50 m ed una estensione di circa 88 m.

Manufatti da demolire per i quali necessita acquisire l'autorizzazione ai sensi dell'art. 21 del D.Lgs 42/2004

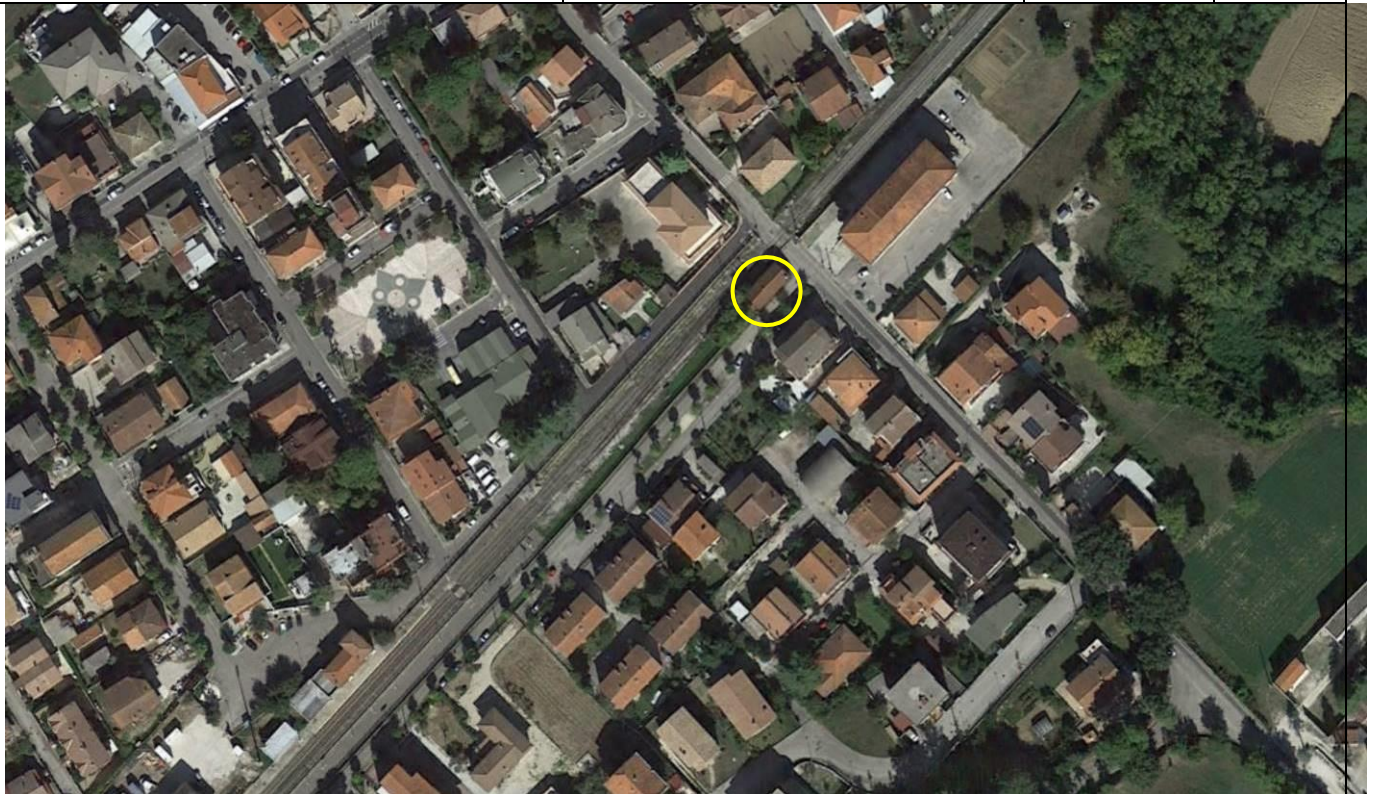
COMMESSA	LOTTO	CODIFICA	DOCUMENTO	REV.	FOGLIO
IA96	00 R 22	RH	IM0000 001	A	50 di 55

2.7 FABBRICATI

2.7.1 Fabbricato 68 al km 5+795

LOCALIZZAZIONE

LINEA FERROVIARIA	ROMA - PESCARA		
TRATTA o STAZIONE	INTERPORTO D’ABRUZZO – MANOPPELLO, Lotto1		
COMUNE	Manoppello		
PROGRESSIVA CHILOMETRICA [Km.]	5+795	N° BINARI	1



Vista planimetrica Fabbricato 68

Manufatti da demolire per i quali necessita acquisire l'autorizzazione ai sensi dell'art. 21 del D.Lgs 42/2004

COMMESSA	LOTTO	CODIFICA	DOCUMENTO	REV.	FOGLIO
IA96	00 R 22	RH	IM0000 001	A	51 di 55



Vista Fabbricato 68

DESCRIZIONE GENERALE DELL'OPERA

<u>AVVENUTA DICHIARAZIONE DELL'INTERESSE CULTURALE (PARTE SECONDA DLGS 42/2004)</u>	NO
<u>TIPOLOGIA D'OPERA</u>	fabbricato ad uso civile
<u>TIPO DI STRUTTURA</u>	Muratura

CARATTERISTICHE GEOMETRICHE DELL'OPERA

Numero delle arcate o travate uguali: 0

Luce netta delle singole arcate impalcature o travate: NON pertinente, sup. 106 m² e volume pari a 572 m³

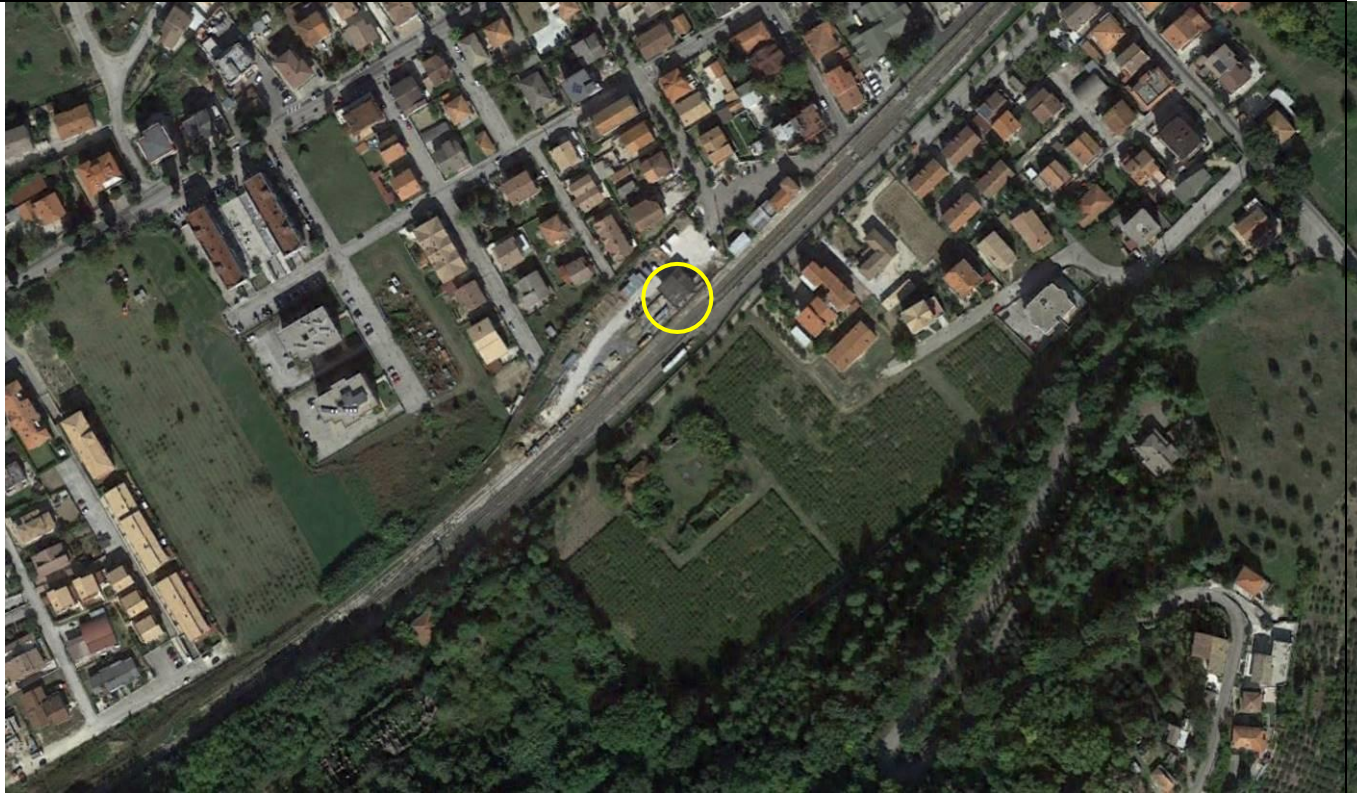
TIPOLOGIA STRUTTURALE E MATERIALI

Il presente fabbricato risulta essere una struttura ad uso civile a 1 piano. L'occupazione planimetrica ha uno sviluppo pari a 106 m² con un volume pari a 572 m³.

Manufatti da demolire per i quali necessita acquisire l'autorizzazione ai sensi dell'art. 21 del D.Lgs 42/2004

COMMESSA	LOTTO	CODIFICA	DOCUMENTO	REV.	FOGLIO
IA96	00 R 22	RH	IM0000 001	A	52 di 55

2.7.2 Fabbricato 73 al km 0+070

LOCALIZZAZIONE			
LINEA FERROVIARIA	ROMA - PESCARA		
TRATTA o STAZIONE	INTERPORTO D’ABRUZZO – MANOPPELLO, Lotto1		
COMUNE	Manoppello		
PROGRESSIVA CHILOMETRICA [Km.]	0+070 (lotto2)	N° BINARI	2
			
<i>Vista planimetrica Fabbricato 73</i>			

Manufatti da demolire per i quali necessita acquisire l'autorizzazione ai sensi dell'art. 21 del D.Lgs 42/2004

COMMESSA	LOTTO	CODIFICA	DOCUMENTO	REV.	FOGLIO
IA96	00 R 22	RH	IM0000 001	A	53 di 55



Vista Fabbricato 73

DESCRIZIONE GENERALE DELL'OPERA

<u>AVVENUTA DICHIARAZIONE DELL'INTERESSE CULTURALE (PARTE SECONDA DLGS 42/2004)</u>	NO
<u>TIPOLOGIA D'OPERA</u>	capannone ad uso RFI
<u>TIPO DI STRUTTURA</u>	Misto

CARATTERISTICHE GEOMETRICHE DELL'OPERA

Numero delle arcate o travate uguali: 0

Luce netta delle singole arcate impalcature o travate: NON pertinente, sup. 240 m² e volume 1560 m³

TIPOLOGIA STRUTTURALE E MATERIALI

Il presente fabbricato risulta essere un capannone ad uso RFI di 1 piano. L'occupazione planimetrica totale ha uno sviluppo pari a 240 m² con un volume totale pari a 1560 m³.

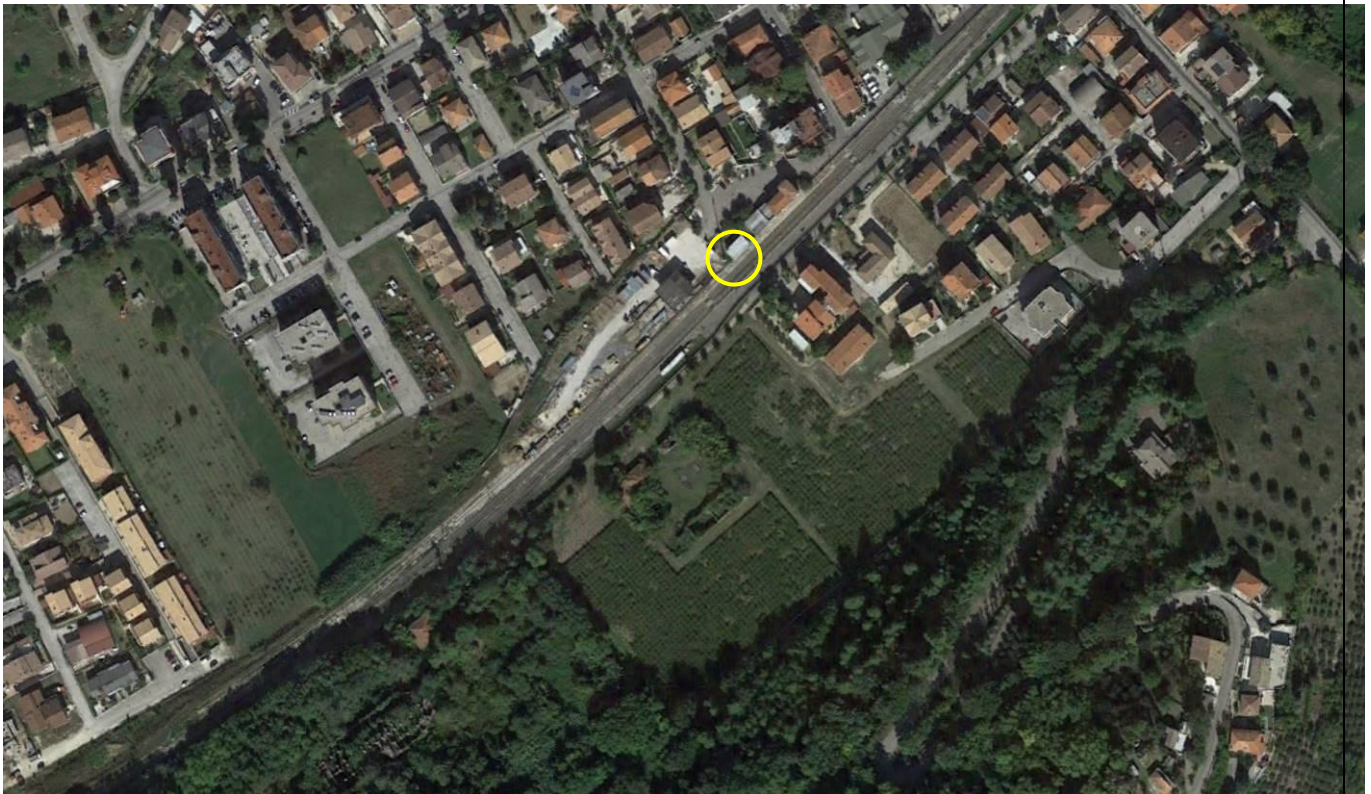
Manufatti da demolire per i quali necessita acquisire l'autorizzazione ai sensi dell'art. 21 del D.Lgs 42/2004

COMMESSA	LOTTO	CODIFICA	DOCUMENTO	REV.	FOGLIO
IA96	00 R 22	RH	IM0000 001	A	54 di 55

2.7.3 Fabbricato 73bis al km 0+032

LOCALIZZAZIONE

LINEA FERROVIARIA	ROMA - PESCARA		
TRATTA o STAZIONE	INTERPORTO D’ABRUZZO – MANOPPELLO, Lotto1		
COMUNE	Manoppello		
PROGRESSIVA CHILOMETRICA [Km.]	0+032 (lotto2)	N° BINARI	2



Vista planimetrica Fabbricato 73bis

DESCRIZIONE GENERALE DELL’OPERA

AVVENUTA DICHIARAZIONE DELL’INTERESSE CULTURALE (PARTE SECONDA DLGS 42/2004)	NO
TIPOLOGIA D’OPERA	capannone ad uso RFI
TIPO DI STRUTTURA	Misto

Manufatti da demolire per i quali necessita acquisire l'autorizzazione ai sensi dell'art. 21 del D.Lgs 42/2004

COMMESSA	LOTTO	CODIFICA	DOCUMENTO	REV.	FOGLIO
IA96	00 R 22	RH	IM0000 001	A	55 di 55

CARATTERISTICHE GEOMETRICHE DELL'OPERA

Numero delle arcate o travate uguali: 0

Luce netta delle singole arcate impalcature o travate: NON pertinente, sup. 66 m² e volume totale 198 m³

TIPOLOGIA STRUTTURALE E MATERIALI

Il presente fabbricato risulta essere un fabbricato tecnologico di 1 piano. L'occupazione planimetrica totale ha uno sviluppo pari a 66 m² con un volume totale pari a 198 m³.