

COMMITTENTE:



PROGETTAZIONE:



DIREZIONE TECNICA

U.O. ARCHITETTURA AMBIENTE E TERRITORIO

PROGETTO FATTIBILITA' TECNICA ECONOMICA

**VELOCIZZAZIONE DELLA LINEA ROMA – PESCARA
RADDOPPIO FERROVIARIO
TRATTA INTERPORTO D'ABRUZZO - MANOPPELLO
LOTTO 1**

**STUDIO ARCHEOLOGICO
SCHEDE DESCRITTIVE DELLE UNITÀ DI RICOGNIZIONE
E DELLE PRESENZE ARCHEOLOGICHE**

SCALA:

-

COMMESSA LOTTO FASE ENTE TIPO DOC. OPERA/DISCIPLINA PROGR REV.

I A 9 6 0 0 R 2 2 S H A H 0 0 0 1 0 0 1 A

Rev.	Descrizione	Redatto	Data	Verificato	Data	Approvato	Data	Autorizzato
A	EMISSIONE DEFINITIVA	C. Angelelli <i>C. Angelelli</i>	Agosto 2021	A. Amproso <i>A. Amproso</i>	Agosto 2021	T. Paoletti <i>T. Paoletti</i>	Agosto 2021	M. Comedini
							 <i>Massimo Comedini</i>	

File: IA9600R22SHAH0001001A_DBschede_Lotto1.fmp12

n. Elab.: 1/1

Schede descrittive delle
Unità di Ricognizione

COMMESSA
IA96

LOTTO
00

CODIFICA
R22SH

DOCUMENTO
AH 0001 001

REV.
A

Foglio
1 di 43

N° U.R. **070**

Tipologia di settore **Urbano-extraurbano**

Data di compilazione **30/04/2021**

Strade di accesso

Via G. Amendola

Limiti topografici

Viabilità e area cimiteriale

Estensione dell'U.R. in mq **4269**

Quota max

Quota min

Quota **79**

Geomorfologia **Pianura**

Bacino idrografico **Fiume Pescara**

Geologia **Limo-sabbioso**

Carta geologica **F. 361 Chieti 1:50.000**

POSIZIONAMENTO TOPOGRAFICO

Provincia **PE**

Comune **Manoppello**

Località **Manoppello Scalo**

Frazione

Toponimo

Cartografia di riferimento

IGM

Rif. IGM/CTR

Rif. Catasto

F. 147 IV

Tipologia di ricognizione

Sistematico

Foto 1



Foto 2



Foto 3



Grado e condizioni di visibilità

nullo

Stato/uso del suolo

Coltivato

Tipo di vegetazione o coltura

Seminativo

Osservazioni sulla visibilità

Terreno coltivato, pianeggiante, con copertura vegetale di tipo cerealicolo, con visibilità al suolo nulla.

Osservazioni

Le scarse condizioni di visibilità al suolo non hanno consentito di verificare eventuali presenze archeologiche.

Siti compresi nella U.R.

Ricognitore **Mancini C./Tanga C.**

Schede descrittive delle
Unità di Ricognizione

COMMESSA
IA96

LOTTO
00

CODIFICA
R22SH

DOCUMENTO
AH 0001 001

REV.
A

Foglio
2 di 43

N° U.R. **071**

Tipologia di settore **Urbano**

Data di compilazione **22/05/2021**

Strade di accesso

Via S. Pertini

Limiti topografici

Viabilità e linea ferroviaria

Estensione dell'U.R. in mq **37225**

Quota max

Quota min

Quota **72**

Geomorfologia **Pianura**

Bacino idrografico **Fiume Pescara**

Geologia **Limo-sabbioso**

Carta geologica **F. 361 Chieti 1:50.000**

POSIZIONAMENTO TOPOGRAFICO

Provincia **PE**

Comune **Manoppello**

Località **Manoppello Scalo**

Frazione

Toponimo

Cartografia di riferimento

IGM

Rif. IGM/CTR

Rif. Catasto

F. 147 IV

Tipologia di ricognizione

Sistematico

Foto 1



Foto 2



Foto 3



Grado e condizioni di visibilità

nullo

Stato/uso del suolo

Coltivato/incolto

Tipo di vegetazione o coltura

Vigneto

Osservazioni sulla visibilità

Terreno coltivato a vigneto, pianeggiante, con copertura vegetale di tipo erbaceo, con visibilità al suolo nulla.

Osservazioni

Le scarse condizioni di visibilità al suolo non hanno consentito di verificare eventuali presenze archeologiche.

Siti compresi nella U.R.

Ricognitore **Mancini C./Tanga C.**

Schede descrittive delle
Unità di Ricognizione

COMMESSA
IA96

LOTTO
00

CODIFICA
R22SH

DOCUMENTO
AH 0001 001

REV.
A

Foglio
3 di 43

N° U.R. **072**

Tipologia di settore **Urbano-extraurbano**

Data di compilazione **30/04/2021**

Strade di accesso

Via G. Marconi

Limiti topografici

Viabilità

Estensione dell'U.R. in mq **26799**

Quota max

Quota min

Quota **79**

Geomorfologia **Pianura**

Bacino idrografico **Fiume Pescara**

Geologia **Limo-sabbioso**

Carta geologica **F. 361 Chieti 1:50.000**

POSIZIONAMENTO TOPOGRAFICO

Provincia **PE**

Comune **Manoppello**

Località **Manoppello Scalo**

Frazione

Toponimo

Cartografia di riferimento

IGM

Rif. IGM/CTR

Rif. Catasto

F. 147 IV

Tipologia di ricognizione

Sistematico

Foto 1

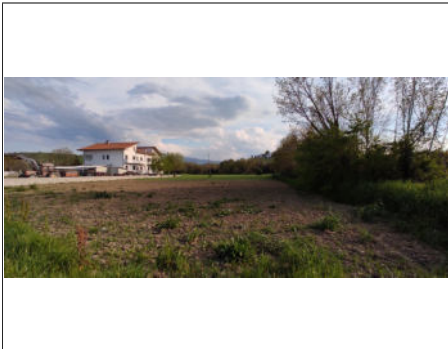


Foto 2

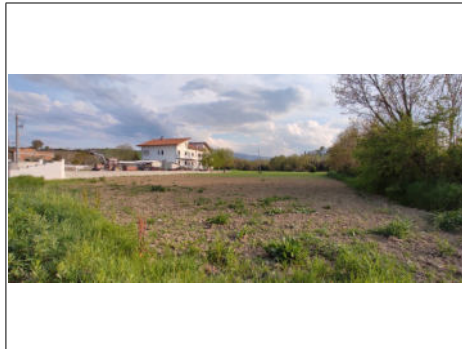


Foto 3



Grado e condizioni di visibilità

medio-alto

Stato/uso del suolo

Coltivato

Tipo di vegetazione o coltura

Seminativo

Osservazioni sulla visibilità

Terreno coltivato, pianeggiante, con coltura allo stato iniziale di crescita, con visibilità complessivamente medio-alta.

Osservazioni

Le ricognizioni di superficie non hanno evidenziato alcuna presenza archeologica.

Siti compresi nella U.R.

Ricognitore **Mancini C./Tanga C.**

Schede descrittive delle
Unità di Ricognizione

COMMESSA
IA96

LOTTO
00

CODIFICA
R22SH

DOCUMENTO
AH 0001 001

REV.
A

Foglio
4 di 43

N° U.R. **073**

Tipologia di settore **Urbano-extraurbano**

Data di compilazione **30/04/2021**

Strade di accesso

Via G. Marconi

Limiti topografici

Viabilità

Estensione dell'U.R. in mq **5146**

Quota max

Quota min

Quota **78**

Geomorfologia **Pianura**

Bacino idrografico **Fiume Pescara**

Geologia **Limo-sabbioso**

Carta geologica **F. 361 Chieti 1:50.000**

POSIZIONAMENTO TOPOGRAFICO

Provincia **PE**

Comune **Manoppello**

Località **Manoppello Scalo**

Frazione

Toponimo

Cartografia di riferimento

IGM

Rif. IGM/CTR

Rif. Catasto

F. 147 IV

Tipologia di ricognizione

Sistematico

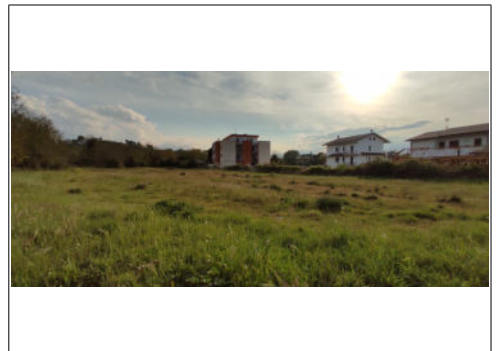
Foto 1



Foto 2



Foto 3



Grado e condizioni di visibilità

nullo

Stato/uso del suolo

Incolto

Tipo di vegetazione o coltura

spontanea

Osservazioni sulla visibilità

Terreno incolto, pianeggiante, con copertura vegetale di tipo erbaceo e visibilità al suolo nulla.

Osservazioni

Le scarse condizioni di visibilità al suolo non hanno consentito di verificare eventuali presenze archeologiche.

Siti compresi nella U.R.

Ricognitore **Mancini C./Tanga C.**

Schede descrittive delle
Unità di Ricognizione

COMMESSA
IA96

LOTTO
00

CODIFICA
R22SH

DOCUMENTO
AH 0001 001

REV.
A

Foglio
5 di 43

N° U.R. **079**

Tipologia di settore **Urbano**

Data di compilazione **04/05/2021**

Strade di accesso

Via Aterno/S.S. 5

Limiti topografici

Viabilità

Estensione dell'U.R. in mq **3821**

Quota max

Quota min

Quota **44**

Geomorfologia **Pianura**

Bacino idrografico **Fiume Pescara**

Geologia **Limo-sabbioso**

Carta geologica **F. 361 Chieti 1:50.000**

POSIZIONAMENTO TOPOGRAFICO

Provincia **CH**

Comune **Chieti**

Località **Chieti Scalo**

Frazione

Toponimo

Cartografia di riferimento

IGM

Rif. IGM/CTR

Rif. Catasto

F. 147 IV

Tipologia di ricognizione

Sistematico

Foto 1



Foto 2



Foto 3



Grado e condizioni di visibilità

medio-alto

Stato/uso del suolo

Coltivato

Tipo di vegetazione o coltura

Vigneto/Ortocoltura

Osservazioni sulla visibilità

Terreno coltivato, pianeggiante, con alta copertura vegetale di tipo cerealicolo, con visibilità al suolo buona.

Osservazioni

Le ricognizioni effettuate sul terreno non hanno evidenziato alcuna presenza di materiale archeologico.

Siti compresi nella U.R.

Ricognitore **Mancini C./Tanga C.**

Schede descrittive delle
 Unità di Ricognizione

 COMMESSA
 IA96

 LOTTO
 00

 CODIFICA
 R22SH

 DOCUMENTO
 AH 0001 001

 REV.
 A

 Foglio
 6 di 43

 N° U.R. **080**

 Tipologia di settore **Urbano-extraurbano**

 Data di compilazione **05/05/2021**
Strade di accesso

Via Aterno-S.S. 5

Limiti topografici

Viabilità

 Estensione dell'U.R. in mq **2415**

 Quota max

 Quota min

 Quota **44**

 Geomorfologia **Pianura**

 Bacino idrografico **Fiume Pescara**

 Geologia **Limo-sabbioso**

 Carta geologica **F. 361 Chieti 1:50.000**
POSIZIONAMENTO TOPOGRAFICO

 Provincia **CH**

 Comune **Chieti**

 Località **Chieti Scalo**

 Frazione

 Toponimo
Cartografia di riferimento

 IGM

Rif. IGM/CTR

F. 147 IV

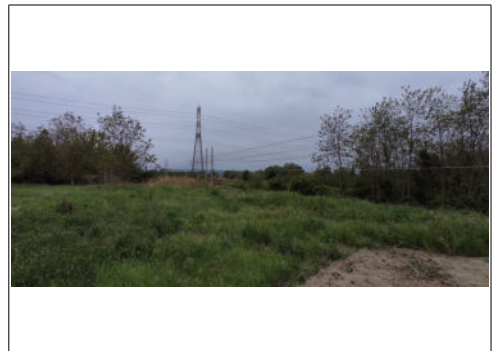
Rif. Catasto

Tipologia di ricognizione

Sistemático

Foto 1

Foto 2

Foto 3

Grado e condizioni di visibilità
nullo
Stato/uso del suolo
Incolto
Tipo di vegetazione o coltura
spontanea
Osservazioni sulla visibilità

Terreno incolto, pianeggiante, con copertura vegetale di tipo erbaceo con visibilità al suolo nulla.

Osservazioni

Le scarse condizioni di visibilità al suolo non hanno consentito di verificare eventuali presenze archeologiche.

Siti compresi nella U.R.

 Ricognitore **Mancini C./Tanga C.**

Schede descrittive delle
Unità di Ricognizione

COMMESSA
IA96

LOTTO
00

CODIFICA
R22SH

DOCUMENTO
AH 0001 001

REV.
A

Foglio
7 di 43

N° U.R. **081**

Tipologia di settore **Urbano**

Data di compilazione **22/05/2021**

Strade di accesso

Via G. D'Annunzio

Limiti topografici

Linea ferroviaria

Estensione dell'U.R. in mq **13614**

Quota max

Quota min

Quota **66**

Geomorfologia **Pianura**

Bacino idrografico **Fiume Pescara**

Geologia **Limo-sabbioso**

Carta geologica **F. 361 Chieti 1:50.000**

POSIZIONAMENTO TOPOGRAFICO

Provincia **PE**

Comune **Manoppello**

Località **Manoppello Scalo**

Frazione

Toponimo

Cartografia di riferimento

IGM

Rif. IGM/CTR

F. 147 IV

Rif. Catasto

Tipologia di ricognizione

Sistematico

Foto 1

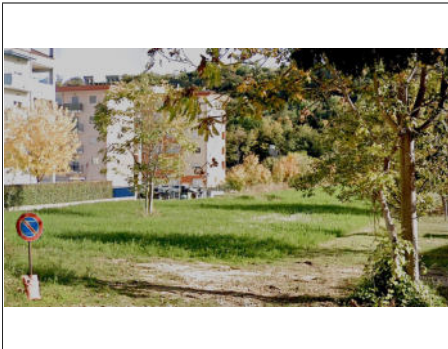
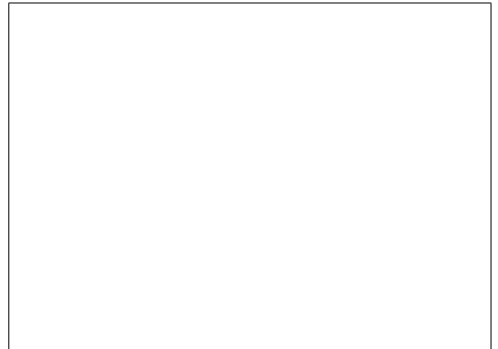


Foto 2



Foto 3



Grado e condizioni di visibilità

nullo

Stato/uso del suolo

Incolto

Tipo di vegetazione o coltura

spontanea

Osservazioni sulla visibilità

Terreno incolto, pianeggiante, con copertura vegetale di tipo erbaceo bassa e coprente, con visibilità al suolo nulla.

Osservazioni

Le condizioni di visibilità non ottimali non hanno permesso di verificare l'esistenza di eventuali presenze archeologiche.

Siti compresi nella U.R.

Ricognitore **Mancini C./Tanga C.**

Schede descrittive delle
Unità di Ricognizione

COMMESSA
IA96

LOTTO
00

CODIFICA
R22SH

DOCUMENTO
AH 0001 001

REV.
A

Foglio
8 di 43

N° U.R. **082**

Tipologia di settore **Urbano-extraurbano**

Data di compilazione **05/05/2021**

Strade di accesso

Via Aterno/S.S. 5

Limiti topografici

Viabilità e linea ferroviaria

Estensione dell'U.R. in mq **4353**

Quota max

Quota min

Quota **41**

Geomorfologia **Pianura**

Bacino idrografico **Fiume Pescara**

Geologia **Limo-sabbioso**

Carta geologica **F. 361 Chieti 1:50.000**

POSIZIONAMENTO TOPOGRAFICO

Provincia **CH**

Comune **Chieti**

Località **Chieti Scalo**

Frazione

Toponimo

Cartografia di riferimento

IGM

Rif. IGM/CTR

Rif. Catasto

F. 147 IV

Tipologia di ricognizione

Sistematico

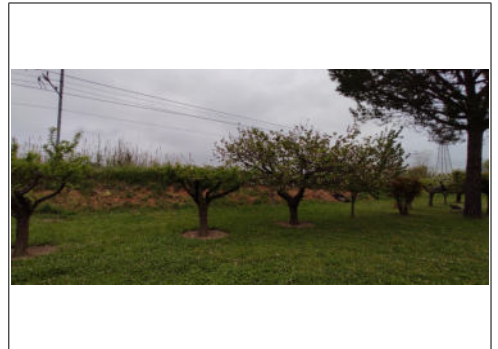
Foto 1



Foto 2



Foto 3



Grado e condizioni di visibilità

nullo

Stato/uso del suolo

Incolto

Tipo di vegetazione o coltura

spontanea

Osservazioni sulla visibilità

Terreno incolto, pianeggiante, con copertura vegetale di tipo erbaceo, con visibilità al suolo nulla.

Osservazioni

Le scarse condizioni di visibilità al suolo non hanno consentito di verificare eventuali presenze archeologiche.

Siti compresi nella U.R.

Ricognitore **Mancini C./Tanga C.**

Schede descrittive delle
 Unità di Ricognizione

 COMMESSA
 IA96

 LOTTO
 00

 CODIFICA
 R22SH

 DOCUMENTO
 AH 0001 001

 REV.
 A

 Foglio
 9 di 43

 N° U.R. **083**

 Tipologia di settore **Extraurbano**

 Data di compilazione **05/05/2021**
Strade di accesso

Via Aterno/S.S.5

Limiti topografici

Viabilità

 Estensione dell'U.R. in mq **180**

 Quota max

 Quota min

 Quota **41**

 Geomorfologia **Pianura**

 Bacino idrografico **Fiume Pescara**

 Geologia **Limo-sabbioso**

 Carta geologica **F. 361 Chieti 1:50.000**
POSIZIONAMENTO TOPOGRAFICO

 Provincia **CH**

 Comune **Chieti**

 Località **Chieti Scalo**

 Frazione

 Toponimo
Cartografia di riferimento

 IGM

Rif. IGM/CTR

F. 147 IV

Rif. Catasto

Tipologia di ricognizione

Sistemático

Foto 1

Foto 2

Foto 3

Grado e condizioni di visibilità
alto
Stato/uso del suolo
Arato
Tipo di vegetazione o coltura
assente
Osservazioni sulla visibilità

Terreno arato, pianeggiante, con visibilità al suolo alta.

Osservazioni

La ricognizione di superficie non ha evidenziato alcuna presenza archeologica.

Siti compresi nella U.R.

 Ricognitore **Mancini C./Tanga C.**

Schede descrittive delle
Unità di Ricognizione

COMMESSA
IA96

LOTTO
00

CODIFICA
R22SH

DOCUMENTO
AH 0001 001

REV.
A

Foglio
10 di 43

N° U.R. **084**

Tipologia di settore **Urbano**

Data di compilazione **05/05/2021**

Strade di accesso

Via Aterno/S.S. 5

Limiti topografici

Viabilità e linea ferroviaria

Estensione dell'U.R. in mq **174**

Quota max

Quota min

Quota **41**

Geomorfologia **Pianura**

Bacino idrografico **Fiume Pescara**

Geologia **Limo-sabbioso**

Carta geologica **F. 361 Chieti 1:50.000**

POSIZIONAMENTO TOPOGRAFICO

Provincia **CH**

Comune **Chieti**

Località **Chieti Scalo**

Frazione

Toponimo

Cartografia di riferimento

IGM

Rif. IGM/CTR

F. 147 IV

Rif. Catasto

Tipologia di ricognizione

Sistematico

Foto 1



Foto 2



Foto 3



Grado e condizioni di visibilità

medio-alto

Stato/uso del suolo

Coltivato/incolto

Tipo di vegetazione o coltura

Seminativo

Osservazioni sulla visibilità

Terreno in parte coltivato e arato, pianeggiante, con visibilità al suolo medio-alta.

Osservazioni

Le ricognizioni di superficie non hanno evidenziato alcuna presenza archeologica.

Siti compresi nella U.R.

Ricognitore **Mancini C./Tanga C.**

Schede descrittive delle
Unità di Ricognizione

COMMESSA
IA96

LOTTO
00

CODIFICA
R22SH

DOCUMENTO
AH 0001 001

REV.
A

Foglio
11 di 43

N° U.R. **085**

Tipologia di settore **Urbano**

Data di compilazione **05/05/2021**

Strade di accesso

Via Aterno - Via Riccio - Via Cigno

Limiti topografici

Viabilità

Estensione dell'U.R. in mq **12034**

Quota max

Quota min

Quota **41**

Geomorfologia **Pianura**

Bacino idrografico **Fiume Pescara**

Geologia **Limo-sabbioso**

Carta geologica **F. 361 Chieti 1:50.000**

POSIZIONAMENTO TOPOGRAFICO

Provincia **CH**

Comune **Chieti**

Località **Chieti Scalo**

Frazione **Brecciarola**

Toponimo

Cartografia di riferimento

IGM

Rif. IGM/CTR

Rif. Catasto

F. 147 IV

Tipologia di ricognizione

Sistematico

Foto 1

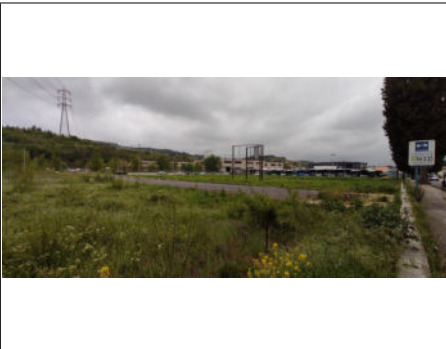
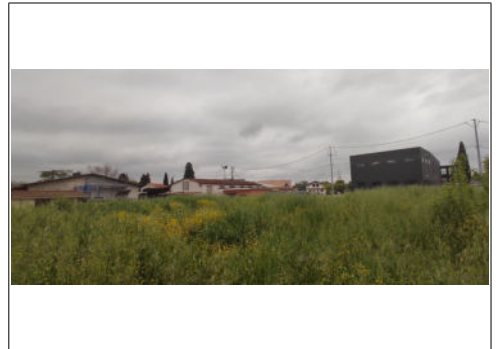


Foto 2



Foto 3



Grado e condizioni di visibilità

nullo

Stato/uso del suolo

Incolto

Tipo di vegetazione o coltura

spontanea

Osservazioni sulla visibilità

Terreni incolti, pianeggianti, con copertura vegetale di tipo erbaceo, con visibilità al suolo nulla.

Osservazioni

Le scarse condizioni di visibilità al suolo non hanno consentito di verificare eventuali presenze archeologiche.

Siti compresi nella U.R.

Ricognitore **Mancini C./Tanga C.**

Schede descrittive delle
Unità di Ricognizione

COMMESSA
IA96

LOTTO
00

CODIFICA
R22SH

DOCUMENTO
AH 0001 001

REV.
A

Foglio
12 di 43

N° U.R. **086**

Tipologia di settore **Urbano**

Data di compilazione **05/05/2021**

Strade di accesso

strada secondaria priva di denominazione

Limiti topografici

Viabilità

Estensione dell'U.R. in mq **1539**

Quota max

Quota min

Quota **41**

Geomorfologia **Pianura**

Bacino idrografico **Fiume Pescara**

Geologia **Limo-sabbioso**

Carta geologica **F. 361 Chieti 1:50.000**

POSIZIONAMENTO TOPOGRAFICO

Provincia **CH**

Comune **Chieti**

Località **Chieti Scalo**

Frazione **Brecciarola**

Toponimo

Cartografia di riferimento

IGM

Rif. IGM/CTR

Rif. Catasto

F. 147 IV

Tipologia di ricognizione

Sistematico

Foto 1



Foto 2



Foto 3



Grado e condizioni di visibilità

nullo

Stato/uso del suolo

Incolto

Tipo di vegetazione o coltura

spontanea

Osservazioni sulla visibilità

Terreno incolto, pianeggiante, con copertura vegetale di tipo erbaceo, con visibilità al suolo nulla.

Osservazioni

Le scarse condizioni di visibilità al suolo non hanno consentito di verificare eventuali presenze archeologiche.

Siti compresi nella U.R.

Ricognitore **Mancini C./Tanga C.**

Schede descrittive delle Unità di Ricognizione	COMMESSA IA96	LOTTO 00	CODIFICA R22SH	DOCUMENTO AH 0001 001	REV. A	Foglio 13 di 43
---	------------------	-------------	-------------------	--------------------------	-----------	--------------------

N° U.R. **087** Tipologia di settore **Urbano** Data di compilazione **05/05/2021**

Strade di accesso

strada secondaria priva di denominazione

Limiti topografici

Viabilità

Estensione dell'U.R. in mq **4193**

Quota max Quota min Quota **40**

Geomorfologia **Pianura** Bacino idrografico **Fiume Pescara**

Geologia **Limo-sabbioso** Carta geologica **F. 361 Chieti 1:50.000**

POSIZIONAMENTO TOPOGRAFICO

Provincia **CH**
Comune **Chieti**
Località **Chieti Scalo**
Frazione **Brecciarola**
Toponimo

Cartografia di riferimento
IGM

Rif. IGM/CTR **F. 147 IV** Rif. Catasto

Tipologia di ricognizione
Sistematico

Foto 1



Foto 2



Foto 3



Grado e condizioni di visibilità

nullo

Stato/uso del suolo

Incolto

Tipo di vegetazione o coltura

spontanea

Osservazioni sulla visibilità

Terreno incolto, in parte falciato, pianeggiante, con copertura vegetale di tipo erbaceo, con visibilità al suolo nulla.

Osservazioni

Le scarse condizioni di visibilità al suolo non hanno consentito di verificare eventuali presenze archeologiche.

Siti compresi nella U.R.

Ricognitore **Mancini C./Tanga C.**

Schede descrittive delle
Unità di Ricognizione

COMMESSA
IA96

LOTTO
00

CODIFICA
R22SH

DOCUMENTO
AH 0001 001

REV.
A

Foglio
14 di 43

N° U.R. **090**

Tipologia di settore **Extraurbano**

Data di compilazione **05/05/2021**

Strade di accesso

Via Aterno

Limiti topografici

Viabilità e orografia

Estensione dell'U.R. in mq **65063**

Quota max

Quota min

Quota **47**

Geomorfologia **Collina**

Bacino idrografico **Fiume Pescara**

Geologia **Limo-sabbioso**

Carta geologica **F. 361 Chieti 1:50.000**

POSIZIONAMENTO TOPOGRAFICO

Provincia **CH**

Comune **Chieti**

Località **Chieti Scalo**

Frazione **Brecciarola**

Toponimo

Cartografia di riferimento

IGM

Rif. IGM/CTR

Rif. Catasto

F. 147 IV

Tipologia di ricognizione

Sistematico

Foto 1



Foto 2



Foto 3



Grado e condizioni di visibilità

nullo

Stato/uso del suolo

Coltivato

Tipo di vegetazione o coltura

Seminativo

Osservazioni sulla visibilità

Terreni coltivati, su pendio collinare, con copertura vegetale di tipo cerealicolo, con visibilità al suolo nulla.

Osservazioni

Le scarse condizioni di visibilità al suolo non hanno consentito di verificare eventuali presenze archeologiche.

Siti compresi nella U.R.

Ricognitore **Mancini C./Tanga C.**

Schede descrittive delle
Unità di Ricognizione

COMMESSA
IA96

LOTTO
00

CODIFICA
R22SH

DOCUMENTO
AH 0001 001

REV.
A

Foglio
15 di 43

N° U.R. **093**

Tipologia di settore **Extraurbano**

Data di compilazione **05/05/2021**

Strade di accesso

Via Aterno

Limiti topografici

Viabilità e orografia

Estensione dell'U.R. in mq **10695**

Quota max

Quota min

Quota **48**

Geomorfologia **Collina**

Bacino idrografico **Fiume Pescara**

Geologia **Limo-sabbioso**

Carta geologica **F. 361 Chieti 1:50.000**

POSIZIONAMENTO TOPOGRAFICO

Provincia **CH**

Comune **Chieti**

Località **Chieti Scalo**

Frazione **Brecciarola**

Toponimo

Cartografia di riferimento

IGM

Rif. IGM/CTR

Rif. Catasto

F. 147 IV

Tipologia di ricognizione

Sistematico

Foto 1



Foto 2



Foto 3



Grado e condizioni di visibilità

nullo

Stato/uso del suolo

Coltivato/incolto

Tipo di vegetazione o coltura

Seminativo/Oliveto

Osservazioni sulla visibilità

Terreni coltivati a oliveto, su pendio collinare, con alta copertura vegetale di tipo erbaceo e cerealicolo, con visibilità al suolo nulla.

Osservazioni

Le scarse condizioni di visibilità al suolo non hanno consentito di verificare eventuali presenze archeologiche.

Siti compresi nella U.R.

Ricognitore **Mancini C./Tanga C.**

Schede descrittive delle
Unità di Ricognizione

COMMESSA
IA96

LOTTO
00

CODIFICA
R22SH

DOCUMENTO
AH 0001 001

REV.
A

Foglio
16 di 43

N° U.R. **094**

Tipologia di settore **Extraurbano**

Data di compilazione **05/05/2021**

Strade di accesso

Via Trieste

Limiti topografici

Viabilità e orografia

Estensione dell'U.R. in mq **30944**

Quota max

Quota min

Quota **58**

Geomorfologia **Pendio**

Bacino idrografico **Fiume Pescara**

Geologia **Limo-sabbioso**

Carta geologica **F. 361 Chieti 1:50.000**

POSIZIONAMENTO TOPOGRAFICO

Provincia **CH**

Comune **Chieti**

Località **Chieti Scalo**

Frazione **Brecciarola**

Toponimo

Cartografia di riferimento

IGM

Rif. IGM/CTR

Rif. Catasto

F. 147 IV

Tipologia di ricognizione

Sistematico

Foto 1



Foto 2



Foto 3



Grado e condizioni di visibilità

alto

Stato/uso del suolo

Arato

Tipo di vegetazione o coltura

Vigneto

Osservazioni sulla visibilità

Terreni arati, situati alla base del pendio collinare, coltivati a vigneto, con visibilità alta al suolo.

Osservazioni

Le ricognizioni di superficie non hanno evidenziato alcuna presenza archeologica.

Siti compresi nella U.R.

Ricognitore **Mancini C./Tanga C.**

Schede descrittive delle
Unità di Ricognizione

COMMESSA
IA96

LOTTO
00

CODIFICA
R22SH

DOCUMENTO
AH 0001 001

REV.
A

Foglio
17 di 43

N° U.R. **095**

Tipologia di settore **Extraurbano**

Data di compilazione **05/05/2021**

Strade di accesso

Via Brecciarola

Limiti topografici

Viabilità

Estensione dell'U.R. in mq **7866**

Quota max

Quota min

Quota **56**

Geomorfologia **Pianoro**

Bacino idrografico **Fiume Pescara**

Geologia **Limo-sabbioso**

Carta geologica **F. 361 Chieti 1:50.000**

POSIZIONAMENTO TOPOGRAFICO

Provincia **CH**

Comune **Chieti**

Località

Frazione **Brecciarola**

Toponimo

Cartografia di riferimento

IGM

Rif. IGM/CTR

Rif. Catasto

F. 147 IV

Tipologia di ricognizione

Sistematico

Foto 1



Foto 2



Foto 3



Grado e condizioni di visibilità

nullo

Stato/uso del suolo

Coltivato

Tipo di vegetazione o coltura

Seminativo

Osservazioni sulla visibilità

Terreno coltivato, pianeggiante, con alta copertura vegetale (leguminose), caratterizzato da visibilità al suolo nulla.

Osservazioni

Le scarse condizioni di visibilità al suolo non hanno consentito di verificare eventuali presenze archeologiche.

Siti compresi nella U.R.

Ricognitore **Mancini C./Tanga C.**

Schede descrittive delle
Unità di Ricognizione

COMMESSA
IA96

LOTTO
00

CODIFICA
R22SH

DOCUMENTO
AH 0001 001

REV.
A

Foglio
18 di 43

N° U.R. **098**

Tipologia di settore **Urbano**

Data di compilazione **05/05/2021**

Strade di accesso

Via Vella

Limiti topografici

Viabilità e linea ferroviaria

Estensione dell'U.R. in mq **3195**

Quota max

Quota min

Quota **45**

Geomorfologia **Pianura**

Bacino idrografico **Fiume Pescara**

Geologia **Limo-sabbioso**

Carta geologica **F. 361 Chieti 1:50.000**

POSIZIONAMENTO TOPOGRAFICO

Provincia **CH**

Comune **Chieti**

Località

Frazione **Brecciarola**

Toponimo

Cartografia di riferimento

IGM

Rif. IGM/CTR

Rif. Catasto

F. 147 IV

Tipologia di ricognizione

Sistematico

Foto 1



Foto 2



Foto 3



Grado e condizioni di visibilità

nullo

Stato/uso del suolo

Incolto

Tipo di vegetazione o coltura

spontanea

Osservazioni sulla visibilità

Terreno incolto, pianeggiante, con copertura vegetale di tipo erbaceo, con visibilità al suolo nulla.

Osservazioni

Le scarse condizioni di visibilità al suolo non hanno consentito di verificare eventuali presenze archeologiche.

Siti compresi nella U.R.

Ricognitore **Mancini C./Tanga C.**

Schede descrittive delle
Unità di Ricognizione

COMMESSA
IA96

LOTTO
00

CODIFICA
R22SH

DOCUMENTO
AH 0001 001

REV.
A

Foglio
19 di 43

N° U.R. **099**

Tipologia di settore **Urbano**

Data di compilazione **05/05/2021**

Strade di accesso

Via Vella

Limiti topografici

Viabilità e linea ferroviaria

Estensione dell'U.R. in mq **15961**

Quota max

Quota min

Quota **37**

Geomorfologia **Pianura**

Bacino idrografico **Fiume Pescara**

Geologia **Limo-sabbioso**

Carta geologica **F. 361 Chieti 1:50.000**

POSIZIONAMENTO TOPOGRAFICO

Provincia **CH**

Comune **Chieti**

Località

Frazione **Brecciarola**

Toponimo

Cartografia di riferimento

IGM

Rif. IGM/CTR

Rif. Catasto

F. 147 IV

Tipologia di ricognizione

Sistematico

Foto 1



Foto 2



Foto 3



Grado e condizioni di visibilità

medio-basso

Stato/uso del suolo

Incolto

Tipo di vegetazione o coltura

spontanea

Osservazioni sulla visibilità

Terreno incolto, pianeggiante, con rada copertura vegetale di tipo erbaceo, allo stato iniziale di crescita, con visibilità al suolo discreta.

Osservazioni

La ricognizione di superficie non ha evidenziato alcuna presenza di materiale archeologico.

Siti compresi nella U.R.

Ricognitore **Mancini C./Tanga C.**

Schede descrittive delle
Unità di Ricognizione

COMMESSA
IA96

LOTTO
00

CODIFICA
R22SH

DOCUMENTO
AH 0001 001

REV.
A

Foglio
20 di 43

N° U.R. **100**

Tipologia di settore **Extraurbano**

Data di compilazione **05/05/2021**

Strade di accesso

Via Aterno/S.S. 5 - Sentiero lungo alveo del Fiume Pescara

Limiti topografici

Viabilità, linea ferroviaria e Fiume Pescara

Estensione dell'U.R. in mq **125914**

Quota max

Quota min

Quota **36**

Geomorfologia **Pianura**

Bacino idrografico **Fiume Pescara**

Geologia **Limo-sabbioso**

Carta geologica **F. 361 Chieti 1:50.000**

POSIZIONAMENTO TOPOGRAFICO

Provincia **CH**

Comune **Chieti**

Località

Frazione **Brecciarola**

Toponimo

Cartografia di riferimento

IGM

Rif. IGM/CTR

F. 147 IV

Rif. Catasto

Tipologia di ricognizione

Sistematico

Foto 1



Foto 2



Foto 3



Grado e condizioni di visibilità

nullo

Stato/uso del suolo

Coltivato/incolto

Tipo di vegetazione o coltura

Seminativo

Osservazioni sulla visibilità

Terreno coltivato ed incolto, pianeggiante, con alta copertura vegetale di tipo cerealicolo ed erbaceo, con visibilità al suolo nulla.

Osservazioni

Le scarse condizioni di visibilità al suolo non hanno consentito di verificare eventuali presenze archeologiche.

Siti compresi nella U.R.

Ricognitore **Mancini C./Tanga C.**

Schede descrittive delle
Unità di Ricognizione

COMMESSA
IA96

LOTTO
00

CODIFICA
R22SH

DOCUMENTO
AH 0001 001

REV.
A

Foglio
21 di 43

N° U.R. **101**

Tipologia di settore **Extraurbano**

Data di compilazione **05/05/2021**

Strade di accesso

Via Aterno/S.S. 5 - Sentiero lungo alveo Fiume Pescara

Limiti topografici

Viabilità, linea ferroviaria, fossi e Fiume Pescara

Estensione dell'U.R. in mq **21097**

Quota max

Quota min

Quota **36**

Geomorfologia **Pianura**

Bacino idrografico **Fiume Pescara**

Geologia **Limo-sabbioso**

Carta geologica **F. 361 Chieti 1:50.000**

POSIZIONAMENTO TOPOGRAFICO

Provincia **CH**

Comune **Chieti**

Località

Frazione **Brecciarola**

Toponimo

Cartografia di riferimento

IGM

Rif. IGM/CTR

F. 147 IV

Rif. Catasto

Tipologia di ricognizione

Sistematico

Foto 1



Foto 2



Foto 3



Grado e condizioni di visibilità

nullo

Stato/uso del suolo

Coltivato

Tipo di vegetazione o coltura

Seminativo

Osservazioni sulla visibilità

Terreno coltivato, pianeggiante, con alta copertura vegetale di tipo cerealicolo, con visibilità nulla al suolo.

Osservazioni

Le scarse condizioni di visibilità al suolo non hanno consentito di verificare eventuali presenze archeologiche.

Siti compresi nella U.R.

Ricognitore **Mancini C./Tanga C.**

Schede descrittive delle
Unità di Ricognizione

COMMESSA
IA96

LOTTO
00

CODIFICA
R22SH

DOCUMENTO
AH 0001 001

REV.
A

Foglio
22 di 43

N° U.R. **102**

Tipologia di settore **Urbano-extraurbano**

Data di compilazione **05/05/2021**

Strade di accesso

Via Vomano

Limiti topografici

Viabilità

Estensione dell'U.R. in mq **6774**

Quota max

Quota min

Quota **39**

Geomorfologia **Pianura**

Bacino idrografico **Fiume Pescara**

Geologia **Limo-sabbioso**

Carta geologica **F. 361 Chieti 1:50.000**

POSIZIONAMENTO TOPOGRAFICO

Provincia **CH**

Comune **Chieti**

Località

Frazione **Brecciarola**

Toponimo

Cartografia di riferimento

IGM

Rif. IGM/CTR

Rif. Catasto

F. 147 IV

Tipologia di ricognizione

Sistematico

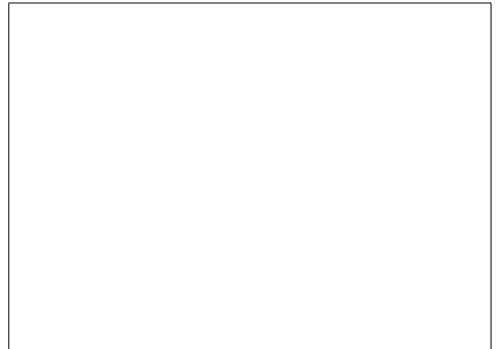
Foto 1



Foto 2



Foto 3



Grado e condizioni di visibilità

alto

Stato/uso del suolo

Arato

Tipo di vegetazione o coltura

assente

Osservazioni sulla visibilità

Terreno arato, pianeggiante, con alta visibilità al suolo.

Osservazioni

La ricognizione di superficie non ha evidenziato alcuna presenza archeologica.

Siti compresi nella U.R.

Ricognitore **Mancini C./Tanga C.**

Schede descrittive delle
Unità di Ricognizione

COMMESSA
IA96

LOTTO
00

CODIFICA
R22SH

DOCUMENTO
AH 0001 001

REV.
A

Foglio
23 di 43

N° U.R. **103**

Tipologia di settore **Urbano-extraurbano**

Data di compilazione **05/05/2021**

Strade di accesso

Via Vomano

Limiti topografici

Viabilità

Estensione dell'U.R. in mq **2431**

Quota max

Quota min

Quota **39**

Geomorfologia **Pianura**

Bacino idrografico **Fiume Pescara**

Geologia **Limo-sabbioso**

Carta geologica **F. 361 Chieti 1:50.000**

POSIZIONAMENTO TOPOGRAFICO

Provincia **CH**

Comune **Chieti**

Località

Frazione **Brecciarola**

Toponimo

Cartografia di riferimento

IGM

Rif. IGM/CTR

Rif. Catasto

F. 147 IV

Tipologia di ricognizione

Sistematico

Foto 1



Foto 2



Foto 3



Grado e condizioni di visibilità

alto

Stato/uso del suolo

Arato

Tipo di vegetazione o coltura

assente

Osservazioni sulla visibilità

Terreno arato, pianeggiante, con alta visibilità al suolo.

Osservazioni

La ricognizione di superficie non ha evidenziato alcuna presenza di materiale archeologico.

Siti compresi nella U.R.

Ricognitore **Mancini C./Tanga C.**

Schede descrittive delle
Unità di Ricognizione

COMMESSA
IA96

LOTTO
00

CODIFICA
R22SH

DOCUMENTO
AH 0001 001

REV.
A

Foglio
24 di 43

N° U.R. **104**

Tipologia di settore **Urbano-extraurbano**

Data di compilazione **05/05/2021**

Strade di accesso

Via Vomano

Limiti topografici

Viabilità

Estensione dell'U.R. in mq **1393**

Quota max

Quota min

Quota **39**

Geomorfologia **Pianura**

Bacino idrografico **Fiume Pescara**

Geologia **Limo-sabbioso**

Carta geologica **F. 361 Chieti 1:50.000**

POSIZIONAMENTO TOPOGRAFICO

Provincia **CH**

Comune **Chieti**

Località

Frazione **Brecciarola**

Toponimo

Cartografia di riferimento

IGM

Rif. IGM/CTR

Rif. Catasto

F. 147 IV

Tipologia di ricognizione

Sistematico

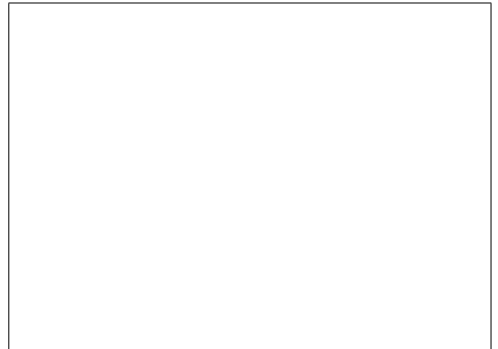
Foto 1



Foto 2



Foto 3



Grado e condizioni di visibilità

medio-basso

Stato/uso del suolo

Coltivato/incolto

Tipo di vegetazione o coltura

spontanea

Osservazioni sulla visibilità

Terreno in parte lavorato e in parte incolto, pianeggiante, con visibilità al suolo medio-bassa.

Osservazioni

La ricognizione di superficie non ha evidenziato alcuna presenza archeologica.

Siti compresi nella U.R.

Ricognitore **Mancini C./Tanga C.**

Schede descrittive delle
Unità di Ricognizione

COMMESSA
IA96

LOTTO
00

CODIFICA
R22SH

DOCUMENTO
AH 0001 001

REV.
A

Foglio
25 di 43

N° U.R. **105**

Tipologia di settore **Urbano-extraurbano**

Data di compilazione **05/05/2021**

Strade di accesso

Via Vomano

Limiti topografici

Viabilità e linea ferroviaria

Estensione dell'U.R. in mq **5587**

Quota max

Quota min

Quota **39**

Geomorfologia **Pianura**

Bacino idrografico **Fiume Pescara**

Geologia **Limo-sabbioso**

Carta geologica **F. 361 Chieti 1:50.000**

POSIZIONAMENTO TOPOGRAFICO

Provincia **CH**

Comune **Chieti**

Località

Frazione **Brecciarola**

Toponimo

Cartografia di riferimento

IGM

Rif. IGM/CTR

F. 147 IV

Rif. Catasto

Tipologia di ricognizione

Sistematico

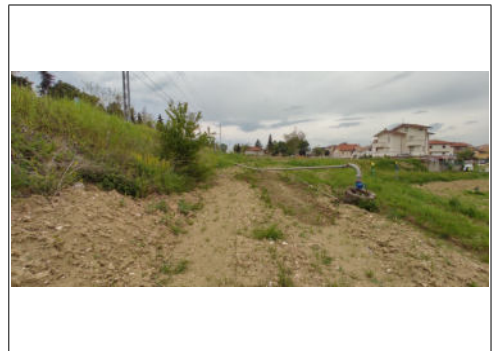
Foto 1



Foto 2



Foto 3



Grado e condizioni di visibilità

medio-basso

Stato/uso del suolo

Coltivato

Tipo di vegetazione o coltura

Seminativo

Osservazioni sulla visibilità

Terreno coltivato, pianeggiante, con rada copertura vegetale di tipo erbaceo, con visibilità al suolo medio-bassa.

Osservazioni

La ricognizione di superficie non ha evidenziato alcuna presenza archeologica.

Siti compresi nella U.R.

Ricognitore **Mancini C./Tanga C.**

Schede descrittive delle
Unità di Ricognizione

COMMESSA
IA96

LOTTO
00

CODIFICA
R22SH

DOCUMENTO
AH 0001 001

REV.
A

Foglio
26 di 43

N° U.R. **106**

Tipologia di settore **Urbano-extraurbano**

Data di compilazione **05/05/2021**

Strade di accesso

Via Vomano

Limiti topografici

Viabilità

Estensione dell'U.R. in mq **26064**

Quota max

Quota min

Quota **39**

Geomorfologia **Pianura**

Bacino idrografico **Fiume Pescara**

Geologia **Limo-sabbioso**

Carta geologica **F. 361 Chieti 1:50.000**

POSIZIONAMENTO TOPOGRAFICO

Provincia **CH**

Comune **Chieti**

Località

Frazione **Brecciarola**

Toponimo

Cartografia di riferimento

IGM

Rif. IGM/CTR

F. 147 IV

Rif. Catasto

Tipologia di ricognizione

Sistematico

Foto 1



Foto 2



Foto 3



Grado e condizioni di visibilità

nullo

Stato/uso del suolo

Coltivato

Tipo di vegetazione o coltura

Seminativo

Osservazioni sulla visibilità

Terreno coltivato, pianeggiante, con alta copertura vegetale di tipo cerealicolo, con visibilità nulla al suolo.

Osservazioni

Le scarse condizioni di visibilità al suolo non hanno consentito di verificare eventuali presenze archeologiche.

Siti compresi nella U.R.

Ricognitore **Mancini C./Tanga C.**

Schede descrittive delle
Unità di Ricognizione

COMMESSA
IA96

LOTTO
00

CODIFICA
R22SH

DOCUMENTO
AH 0001 001

REV.
A

Foglio
27 di 43

N° U.R. **107**

Tipologia di settore **Urbano-extraurbano**

Data di compilazione **05/05/2021**

Strade di accesso

Via Rio Arno - Via Giovenco

Limiti topografici

Viabilità

Estensione dell'U.R. in mq **69505**

Quota max **52**

Quota min **45**

Quota

Geomorfologia **Pianura**

Bacino idrografico **Fiume Pescara**

Geologia **Limo-sabbioso**

Carta geologica **F. 361 Chieti 1:50.000**

POSIZIONAMENTO TOPOGRAFICO

Provincia **CH**

Comune **Chieti**

Località

Frazione **Brecciarola**

Toponimo

Cartografia di riferimento

IGM

Rif. IGM/CTR

F. 147 IV

Rif. Catasto

Tipologia di ricognizione

Sistematico

Foto 1



Foto 2



Foto 3



Grado e condizioni di visibilità

nullo

Stato/uso del suolo

Coltivato

Tipo di vegetazione o coltura

Seminativo

Osservazioni sulla visibilità

Terreni coltivati, pianeggianti, con copertura vegetale di tipo erbaceo, con visibilità al suolo nulla.

Osservazioni

Le scarse condizioni di visibilità al suolo non hanno consentito di verificare eventuali presenze archeologiche.

Siti compresi nella U.R.

Ricognitore **Mancini C./Tanga C.**

Schede descrittive delle
Unità di Ricognizione

COMMESSA
IA96

LOTTO
00

CODIFICA
R22SH

DOCUMENTO
AH 0001 001

REV.
A

Foglio
28 di 43

N° U.R. **108**

Tipologia di settore **Extraurbano**

Data di compilazione **05/05/2021**

Strade di accesso

Via Avello

Limiti topografici

Viabilità

Estensione dell'U.R. in mq **4891**

Quota max

Quota min

Quota **45**

Geomorfologia **Pianura**

Bacino idrografico **Fiume Pescara**

Geologia **Limo-sabbioso**

Carta geologica **F. 361 Chieti 1:50.000**

POSIZIONAMENTO TOPOGRAFICO

Provincia **CH**

Comune **Chieti**

Località

Frazione **Brecciarola**

Toponimo

Cartografia di riferimento

IGM

Rif. IGM/CTR

Rif. Catasto

F. 147 IV

Tipologia di ricognizione

Sistematico

Foto 1



Foto 2



Foto 3



Grado e condizioni di visibilità

nullo

Stato/uso del suolo

Incolto

Tipo di vegetazione o coltura

Vigneto

Osservazioni sulla visibilità

Terreni incolti, pianeggianti, con copertura vegetale di tipo erbaceo, con visibilità al suolo nulla.

Osservazioni

Le scarse condizioni di visibilità al suolo non hanno consentito di verificare eventuali presenze archeologiche.

Siti compresi nella U.R.

Ricognitore **Mancini C./Tanga C.**

Schede descrittive delle
Unità di Ricognizione

COMMESSA
IA96

LOTTO
00

CODIFICA
R22SH

DOCUMENTO
AH 0001 001

REV.
A

Foglio
29 di 43

N° U.R. **109**

Tipologia di settore **Urbano-extraurbano**

Data di compilazione **05/05/2021**

Strade di accesso

Via Vomano

Limiti topografici

Viabilità

Estensione dell'U.R. in mq **3890**

Quota max

Quota min

Quota **39**

Geomorfologia **Pianura**

Bacino idrografico **Fiume Pescara**

Geologia **Limo-sabbioso**

Carta geologica **F. 361 Chieti 1:50.000**

POSIZIONAMENTO TOPOGRAFICO

Provincia **CH**

Comune **Chieti**

Località

Frazione **Brecciarola**

Toponimo

Cartografia di riferimento

IGM

Rif. IGM/CTR

Rif. Catasto

F. 147 IV

Tipologia di ricognizione

Sistematico

Foto 1



Foto 2



Foto 3



Grado e condizioni di visibilità

medio-alto

Stato/uso del suolo

Arato/Coltivato

Tipo di vegetazione o coltura

assente/Seminativo

Osservazioni sulla visibilità

Terreno in parte coltivato, con copertura vegetale di tipo leguminaceo, ed in parte arato, pianeggiante, con visibilità al suolo complessivamente buona.

Osservazioni

La ricognizione di superficie non ha evidenziato alcuna presenza archeologica.

Siti compresi nella U.R.

Ricognitore **Mancini C./Tanga C.**

Schede descrittive delle
Unità di Ricognizione

COMMESSA
IA96

LOTTO
00

CODIFICA
R22SH

DOCUMENTO
AH 0001 001

REV.
A

Foglio
30 di 43

N° U.R. **110**

Tipologia di settore **Extraurbano**

Data di compilazione **05/05/2021**

Strade di accesso

Via Avello

Limiti topografici

Viabilità

Estensione dell'U.R. in mq **1841**

Quota max

Quota min

Quota **45**

Geomorfologia **Pianura**

Bacino idrografico **Fiume Pescara**

Geologia **Limo-sabbioso**

Carta geologica **F. 361 Chieti 1:50.000**

POSIZIONAMENTO TOPOGRAFICO

Provincia **CH**

Comune **Chieti**

Località

Frazione **Brecciarola**

Toponimo

Cartografia di riferimento

IGM

Rif. IGM/CTR

Rif. Catasto

F. 147 IV

Tipologia di ricognizione

Sistematico

Foto 1

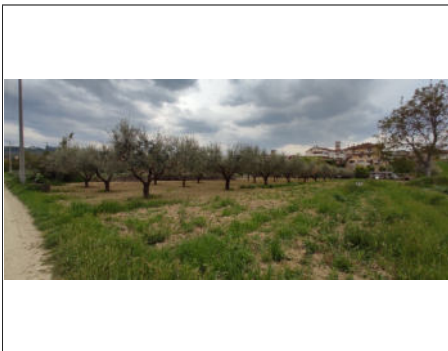


Foto 2



Foto 3



Grado e condizioni di visibilità

medio-alto

Stato/uso del suolo

Coltivato

Tipo di vegetazione o coltura

Oliveto

Osservazioni sulla visibilità

Terreno coltivato a oliveto, pianeggiante, con rada copertura vegetale di tipo erbaceo, con visibilità al suolo complessivamente buona.

Osservazioni

La ricognizione di superficie non ha evidenziato alcuna presenza archeologica.

Siti compresi nella U.R.

Ricognitore **Mancini C./Tanga C.**

Schede descrittive delle
Unità di Ricognizione

COMMESSA
IA96

LOTTO
00

CODIFICA
R22SH

DOCUMENTO
AH 0001 001

REV.
A

Foglio
31 di 43

N° U.R. **111**

Tipologia di settore **Extraurbano**

Data di compilazione **05/05/2021**

Strade di accesso

Via Avello

Limiti topografici

Viabilità

Estensione dell'U.R. in mq **2121**

Quota max

Quota min

Quota **45**

Geomorfologia **Pianura**

Bacino idrografico **Fiume Pescara**

Geologia **Limo-sabbioso**

Carta geologica **F. 361 Chieti 1:50.000**

POSIZIONAMENTO TOPOGRAFICO

Provincia **CH**

Comune **Chieti**

Località

Frazione **Brecciarola**

Toponimo

Cartografia di riferimento

IGM

Rif. IGM/CTR

Rif. Catasto

F. 147 IV

Tipologia di ricognizione

Sistematico

Foto 1



Foto 2



Foto 3



Grado e condizioni di visibilità

alto

Stato/uso del suolo

Arato

Tipo di vegetazione o coltura

assente

Osservazioni sulla visibilità

Terreno arato, pianeggiante, con ottima visibilità al suolo.

Osservazioni

La ricognizione di superficie non ha evidenziato alcuna presenza archeologica.

Siti compresi nella U.R.

Ricognitore **Mancini C./Tanga C.**

Schede descrittive delle
Unità di Ricognizione

COMMESSA
IA96

LOTTO
00

CODIFICA
R22SH

DOCUMENTO
AH 0001 001

REV.
A

Foglio
32 di 43

N° U.R. **112**

Tipologia di settore **Extraurbano**

Data di compilazione **05/05/2021**

Strade di accesso

Via Avello

Limiti topografici

Viabilità

Estensione dell'U.R. in mq **5645**

Quota max

Quota min

Quota **0**

Geomorfologia **Pianura**

Bacino idrografico **Fiume Pescara**

Geologia **Limo-sabbioso**

Carta geologica **F. 361 Chieti 1:50.000**

POSIZIONAMENTO TOPOGRAFICO

Provincia **CH**

Comune **Chieti**

Località

Frazione **Brecciarola**

Toponimo

Cartografia di riferimento

IGM

Rif. IGM/CTR

Rif. Catasto

F. 147 IV

Tipologia di ricognizione

Sistematico

Foto 1



Foto 2



Foto 3



Grado e condizioni di visibilità

nullo

Stato/uso del suolo

Coltivato

Tipo di vegetazione o coltura

Seminativo

Osservazioni sulla visibilità

Terreno coltivato, pianeggiante, con copertura vegetale di tipo leguminacea, con visibilità al suolo nulla.

Osservazioni

Le scarse condizioni di visibilità al suolo non hanno consentito di verificare eventuali presenze archeologiche.

Siti compresi nella U.R.

Ricognitore **Mancini C./Tanga C.**

Schede descrittive delle
Unità di Ricognizione

COMMESSA
IA96

LOTTO
00

CODIFICA
R22SH

DOCUMENTO
AH 0001 001

REV.
A

Foglio
33 di 43

N° U.R. **113**

Tipologia di settore **Extraurbano**

Data di compilazione **05/05/2021**

Strade di accesso

Via Avello

Limiti topografici

Viabilità

Estensione dell'U.R. in mq **1804**

Quota max

Quota min

Quota **0**

Geomorfologia **Pianura**

Bacino idrografico **Fiume Pescara**

Geologia **Limo-sabbioso**

Carta geologica **F. 361 Chieti 1:50.000**

POSIZIONAMENTO TOPOGRAFICO

Provincia **CH**

Comune **Chieti**

Località

Frazione **Brecciarola**

Toponimo

Cartografia di riferimento

IGM

Rif. IGM/CTR

F. 147 IV

Rif. Catasto

Tipologia di ricognizione

Sistematico

Foto 1



Foto 2



Foto 3



Grado e condizioni di visibilità

alto

Stato/uso del suolo

Arato

Tipo di vegetazione o coltura

assente

Osservazioni sulla visibilità

Terreno arato, prevalentemente pianeggiante, con visibilità al suolo ottima.

Osservazioni

La ricognizione di superficie non ha evidenziato alcuna presenza archeologica.

Siti compresi nella U.R.

Ricognitore **Mancini C./Tanga C.**

Schede descrittive delle
Unità di Ricognizione

COMMESSA
IA96

LOTTO
00

CODIFICA
R22SH

DOCUMENTO
AH 0001 001

REV.
A

Foglio
34 di 43

N° U.R. **114**

Tipologia di settore **Extraurbano**

Data di compilazione **05/05/2021**

Strade di accesso

Via Avello

Limiti topografici

Viabilità

Estensione dell'U.R. in mq **7416**

Quota max

Quota min

Quota **45**

Geomorfologia **Pianura**

Bacino idrografico **Fiume Pescara**

Geologia **Limo-sabbioso**

Carta geologica **F. 361 Chieti 1:50.000**

POSIZIONAMENTO TOPOGRAFICO

Provincia **CH**

Comune **Chieti**

Località

Frazione **Brecciarola**

Toponimo

Cartografia di riferimento

IGM

Rif. IGM/CTR

F. 147 IV

Rif. Catasto

Tipologia di ricognizione

Sistematico

Foto 1



Foto 2

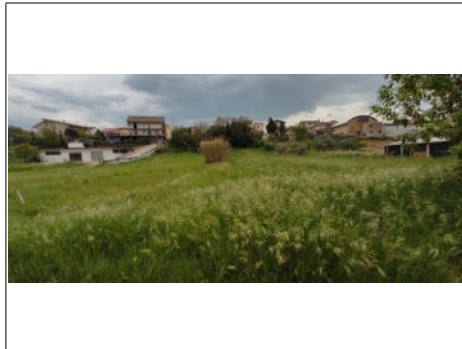


Foto 3



Grado e condizioni di visibilità

nullo

Stato/uso del suolo

Coltivato

Tipo di vegetazione o coltura

Seminativo

Osservazioni sulla visibilità

Terreno coltivato, pianeggiante, con alta copertura vegetale di tipo cerealicolo, con visibilità al suolo nulla.

Osservazioni

Le scarse condizioni di visibilità al suolo non hanno consentito di verificare eventuali presenze archeologiche.

Siti compresi nella U.R.

Ricognitore **Mancini C./Tanga C.**

Schede descrittive delle
Unità di Ricognizione

COMMESSA
IA96

LOTTO
00

CODIFICA
R22SH

DOCUMENTO
AH 0001 001

REV.
A

Foglio
35 di 43

N° U.R. **115**

Tipologia di settore **Extraurbano**

Data di compilazione **05/05/2021**

Strade di accesso

Via Avello

Limiti topografici

Viabilità

Estensione dell'U.R. in mq **1618**

Quota max

Quota min

Quota **0**

Geomorfologia **Pianura**

Bacino idrografico **Fiume Pescara**

Geologia **Limo-sabbioso**

Carta geologica **F. 361 Chieti 1:50.000**

POSIZIONAMENTO TOPOGRAFICO

Provincia **CH**

Comune **Chieti**

Località

Frazione **Brecciarola**

Toponimo

Cartografia di riferimento

IGM

Rif. IGM/CTR

Rif. Catasto

F. 147 IV

Tipologia di ricognizione

Sistematico

Foto 1



Foto 2



Foto 3



Grado e condizioni di visibilità

alto

Stato/uso del suolo

Arato

Tipo di vegetazione o coltura

assente

Osservazioni sulla visibilità

Terreno arato, pianeggiante, con alta visibilità al suolo.

Osservazioni

La ricognizione di superficie non ha evidenziato alcuna presenza archeologica.

Siti compresi nella U.R.

Ricognitore **Mancini C./Tanga C.**

Schede descrittive delle
Unità di Ricognizione

COMMESSA
IA96

LOTTO
00

CODIFICA
R22SH

DOCUMENTO
AH 0001 001

REV.
A

Foglio
36 di 43

N° U.R. **116**

Tipologia di settore **Extraurbano**

Data di compilazione **05/05/2021**

Strade di accesso

Via Avello

Limiti topografici

Viabilità

Estensione dell'U.R. in mq **3160**

Quota max

Quota min

Quota **0**

Geomorfologia **Pianura**

Bacino idrografico **Fiume Pescara**

Geologia **Limo-sabbioso**

Carta geologica **F. 361 Chieti 1:50.000**

POSIZIONAMENTO TOPOGRAFICO

Provincia **CH**

Comune **Chieti**

Località

Frazione **Brecciarola**

Toponimo

Cartografia di riferimento

IGM

Rif. IGM/CTR

Rif. Catasto

F. 147 IV

Tipologia di ricognizione

Sistematico

Foto 1



Foto 2



Foto 3



Grado e condizioni di visibilità

alto

Stato/uso del suolo

Coltivato/incolto

Tipo di vegetazione o coltura

assente

Osservazioni sulla visibilità

Terreno probabilmente coltivato, pianeggiante, quasi completamente privo di copertura vegetale, con ottima visibilità al suolo.

Osservazioni

La ricognizione di superficie non ha evidenziato alcuna presenza archeologica.

Siti compresi nella U.R.

Ricognitore **Mancini C./Tanga C.**

Schede descrittive delle
Unità di Ricognizione

COMMESSA
IA96

LOTTO
00

CODIFICA
R22SH

DOCUMENTO
AH 0001 001

REV.
A

Foglio
37 di 43

N° U.R. **117**

Tipologia di settore **Extraurbano**

Data di compilazione **05/05/2021**

Strade di accesso

Via Avello

Limiti topografici

Viabilità

Estensione dell'U.R. in mq **2907**

Quota max

Quota min

Quota **45**

Geomorfologia **Pianura**

Bacino idrografico **Fiume Pescara**

Geologia **Limo-sabbioso**

Carta geologica **F. 361 Chieti 1:50.000**

POSIZIONAMENTO TOPOGRAFICO

Provincia **CH**

Comune **Chieti**

Località

Frazione **Brecciarola**

Toponimo

Cartografia di riferimento

IGM

Rif. IGM/CTR

F. 147 IV

Rif. Catasto

Tipologia di ricognizione

Sistematico

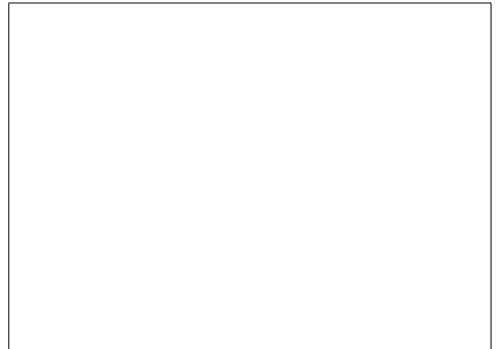
Foto 1



Foto 2



Foto 3



Grado e condizioni di visibilità

medio-basso

Stato/uso del suolo

Incolto

Tipo di vegetazione o coltura

spontanea

Osservazioni sulla visibilità

Terreno incolto, pianeggiante, con copertura vegetale di tipo erbaceo, con visibilità al suolo scarsa.

Osservazioni

Le scarse condizioni di visibilità al suolo non hanno consentito di verificare eventuali presenze archeologiche.

Siti compresi nella U.R.

Ricognitore **Mancini C./Tanga C.**

Schede descrittive delle
 Unità di Ricognizione

 COMMESSA
 IA96

 LOTTO
 00

 CODIFICA
 R22SH

 DOCUMENTO
 AH 0001 001

 REV.
 A

 Foglio
 38 di 43

 N° U.R. **118**

 Tipologia di settore **Extraurbano**

 Data di compilazione **05/05/2021**
Strade di accesso

Via Avello

Limiti topografici

Viabilità

 Estensione dell'U.R. in mq **620**

 Quota max

 Quota min

 Quota **45**

 Geomorfologia **Pianura**

 Bacino idrografico **Fiume Pescara**

 Geologia **Limo-sabbioso**

 Carta geologica **F. 361 Chieti 1:50.000**
POSIZIONAMENTO TOPOGRAFICO

 Provincia **CH**

 Comune **Chieti**

 Località

 Frazione **Brecciarola**

 Toponimo
Cartografia di riferimento

 IGM

Rif. IGM/CTR

F. 147 IV

 Rif. Catasto
Tipologia di ricognizione

Sistemático

Foto 1

Foto 2

Foto 3

Grado e condizioni di visibilità
alto
Stato/uso del suolo
Arato
Tipo di vegetazione o coltura
assente
Osservazioni sulla visibilità

Terreno arato, solo in parte coltivato, pianeggiante, con visibilità al suolo ottima.

Osservazioni

La ricognizione di superficie non ha evidenziato alcuna presenza archeologica.

Siti compresi nella U.R.

 Ricognitore **Mancini C./Tanga C.**

Schede descrittive delle
Unità di Ricognizione

COMMESSA
IA96

LOTTO
00

CODIFICA
R22SH

DOCUMENTO
AH 0001 001

REV.
A

Foglio
39 di 43

N° U.R. **122**

Tipologia di settore **Urbano**

Data di compilazione **05/05/2021**

Strade di accesso

Via Saline

Limiti topografici

Viabilità e linea ferroviaria

Estensione dell'U.R. in mq **1159**

Quota max

Quota min

Quota **57**

Geomorfologia **Pianura**

Bacino idrografico **Fiume Pescara**

Geologia **Limo-sabbioso**

Carta geologica **F. 361 Chieti 1:50.000**

POSIZIONAMENTO TOPOGRAFICO

Provincia **CH**

Comune **Chieti**

Località

Frazione **Brecciarola**

Toponimo

Cartografia di riferimento

IGM

Rif. IGM/CTR

Rif. Catasto

F. 147 IV

Tipologia di ricognizione

Sistematico

Foto 1



Foto 2



Foto 3



Grado e condizioni di visibilità

nullo

Stato/uso del suolo

Incolto

Tipo di vegetazione o coltura

spontanea

Osservazioni sulla visibilità

Terreno incolto, pianeggiante, con copertura vegetale di tipo erbaceo, con visibilità al suolo nulla.

Osservazioni

Le scarse condizioni di visibilità al suolo non hanno consentito di verificare eventuali presenze archeologiche.

Siti compresi nella U.R.

Ricognitore **Mancini C./Tanga C.**

Schede descrittive delle
Unità di Ricognizione

COMMESSA
IA96

LOTTO
00

CODIFICA
R22SH

DOCUMENTO
AH 0001 001

REV.
A

Foglio
40 di 43

N° U.R. **123**

Tipologia di settore **Extraurbano**

Data di compilazione **05/05/2021**

Strade di accesso

strada secondaria priva di denominazione dietro Autogrill A25
Brecciarola Sud

Limiti topografici

Viabilità

Estensione dell'U.R. in mq **70895**

Quota max

Quota min

Quota **58**

Geomorfologia **Pianura**

Bacino idrografico **Fiume Pescara**

Geologia **Limo-sabbioso**

Carta geologica **F. 361 Chieti 1:50.000**

POSIZIONAMENTO TOPOGRAFICO

Provincia **CH**

Comune **Chieti**

Località

Frazione **Brecciarola**

Toponimo

Cartografia di riferimento

IGM

Rif. IGM/CTR

F. 147 IV

Rif. Catasto

Tipologia di ricognizione

Sistematico

Foto 1

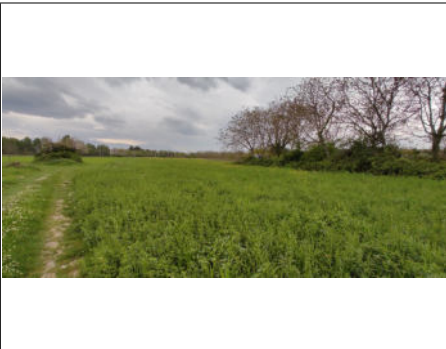


Foto 2



Foto 3



Grado e condizioni di visibilità

nullo

Stato/uso del suolo

Coltivato

Tipo di vegetazione o coltura

Seminativo

Osservazioni sulla visibilità

Ampio terreno coltivato, pianeggiante, con copertura vegetale di tipo cerealicolo, con visibilità al suolo nulla.

Osservazioni

Le scarse condizioni di visibilità al suolo non hanno consentito di verificare eventuali presenze archeologiche.

Siti compresi nella U.R.

Ricognitore **Mancini C./Tanga C.**

Schede descrittive delle
Unità di Ricognizione

COMMESSA
IA96

LOTTO
00

CODIFICA
R22SH

DOCUMENTO
AH 0001 001

REV.
A

Foglio
41 di 43

N° U.R. **125**

Tipologia di settore **Extraurbano**

Data di compilazione **05/05/2021**

Strade di accesso

strada secondaria priva di denominazione

Limiti topografici

Viabilità

Estensione dell'U.R. in mq **11375**

Quota max

Quota min

Quota **58**

Geomorfologia **Pianura**

Bacino idrografico **Fiume Pescara**

Geologia **Limo-sabbioso**

Carta geologica **F. 361 Chieti 1:50.000**

POSIZIONAMENTO TOPOGRAFICO

Provincia **CH**

Comune **Chieti**

Località

Frazione **Brecciarola**

Toponimo

Cartografia di riferimento

IGM

Rif. IGM/CTR

Rif. Catasto

F. 147 IV

Tipologia di ricognizione

Sistematico

Foto 1



Foto 2



Foto 3



Grado e condizioni di visibilità

alto

Stato/uso del suolo

Coltivato

Tipo di vegetazione o coltura

Oliveto

Osservazioni sulla visibilità

Terreno in parte coltivato a oliveto, pianeggiante, arato con visibilità al suolo ottima.

Osservazioni

La ricognizione di superficie non ha evidenziato presenze archeologiche.

Siti compresi nella U.R.

Ricognitore **Mancini C./Tanga C.**

Schede descrittive delle
 Unità di Ricognizione

 COMMESSA
 IA96

 LOTTO
 00

 CODIFICA
 R22SH

 DOCUMENTO
 AH 0001 001

 REV.
 A

 Foglio
 42 di 43

 N° U.R. **126**

 Tipologia di settore **Extraurbano**

 Data di compilazione **05/05/2021**
Strade di accesso

strada secondaria priva di denominazione

Limiti topografici

Viabilità e linea ferroviaria

 Estensione dell'U.R. in mq **15278**

 Quota max

 Quota min

 Quota **59**

 Geomorfologia **Pianura**

 Bacino idrografico **Fiume Pescara**

 Geologia **Limo-sabbioso**

 Carta geologica **F. 361 Chieti 1:50.000**
POSIZIONAMENTO TOPOGRAFICO

 Provincia **CH**

 Comune **Chieti**

 Località

 Frazione **Brecciarola**

 Toponimo
Cartografia di riferimento

 IGM

Rif. IGM/CTR

F. 147 IV

Rif. Catasto

Tipologia di ricognizione

Sistematico

Foto 1

Foto 2

Foto 3

Grado e condizioni di visibilità
medio-basso
Stato/uso del suolo
Coltivato
Tipo di vegetazione o coltura
Seminativo
Osservazioni sulla visibilità

Terreno coltivato, pianeggiante, con copertura vegetale in stato avanzato di crescita, con visibilità al suolo scarsa.

Osservazioni

Le scarse condizioni di visibilità al suolo non hanno consentito di verificare eventuali presenze archeologiche.

Siti compresi nella U.R.

 Ricognitore **Mancini C./Tanga C.**

Schede descrittive delle
Unità di Ricognizione

COMMESSA
IA96

LOTTO
00

CODIFICA
R22SH

DOCUMENTO
AH 0001 001

REV.
A

Foglio
43 di 43

N° U.R. **127**

Tipologia di settore **Urbano**

Data di compilazione **05/05/2021**

Strade di accesso

Via Aterno/S.S. 5

Limiti topografici

Viabilità

Estensione dell'U.R. in mq **1620**

Quota max

Quota min

Quota **59**

Geomorfologia **Pianura**

Bacino idrografico **Fiume Pescara**

Geologia **Limo-sabbioso**

Carta geologica **F. 361 Chieti 1:50.000**

POSIZIONAMENTO TOPOGRAFICO

Provincia **CH**

Comune **Chieti**

Località

Frazione **Brecciarola**

Toponimo

Cartografia di riferimento

IGM

Rif. IGM/CTR

Rif. Catasto

F. 147 IV

Tipologia di ricognizione

Sistematico

Foto 1



Foto 2

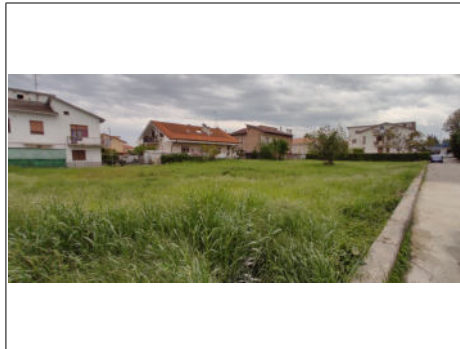
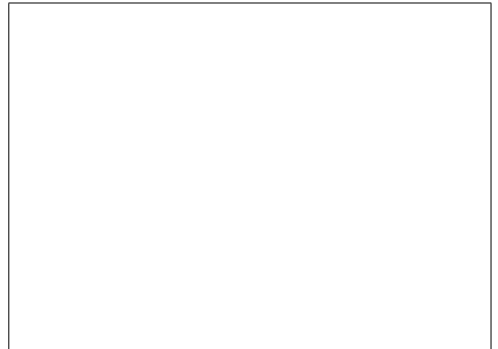


Foto 3



Grado e condizioni di visibilità

nullo

Stato/uso del suolo

Incolto

Tipo di vegetazione o coltura

spontanea

Osservazioni sulla visibilità

Terreno incolto, pianeggiante, con alta copertura vegetale di tipo erbaceo, con visibilità al suolo nulla.

Osservazioni

Le scarse condizioni di visibilità al suolo non hanno consentito di verificare eventuali presenze archeologiche.

Siti compresi nella U.R.

Ricognitore **Mancini C./Tanga C.**

Schede descrittive delle
Presenze Archeologiche

COMMESSA
IA96

LOTTO
00

CODIFICA
R22SH

DOCUMENTO
AH 0001 001

REV.
A

Foglio
1 di 25

N° P.A. **001**

Ricognizione Bibliografia/archivio

U.R.

Data compilazione 27/03/2021

Definizione **area ad uso funerario/necropoli**

Descrizione

Resti di sepolture a semplice fossa terragna e con copertura a cappuccina di epoca romana (probabilmente di età tarda), rinvenute nel corso di scavi di emergenza eseguiti lungo la SR5 Tiburtina Valeria, all'incrocio con via Mavone.

POSIZIONAMENTO TOPOGRAFICO

Comune

CH

Chieti

Località/indirizzo

SR5 Tiburtina (via Mavone)

Cartografia di riferimento

IGM CTR Catasto

Rif. IGM/CTR

CTR 1:5000 elem. 361064

Tipo di coordinate

Gauss-Boaga WGS 84

X/Long

42.33572

Y/Lat

14.1298

Misure

Superficie

Densità dei materiali



Epoca

Preistorica Ellenistica Moderna
 Protostorica Romana Altro...
 Preromana Medievale

Motivazione cronologica

Bibliografia

Riferimenti bibliografici/archivistici

Di Iorio, Torello Di Nino 2011. Cfr. anche VPIA CH-Interporto 2019, Sito 1.

Osservazioni ed interpretazione

Necropoli romana connessa con il tracciato della via Claudia Valeria (scheda n. 101).

RAPPORTI

Distanza (in metri)

293

Rischio rispetto al tracciato,
cantieri e opere accessorie

basso

Compilatore

Angelelli Claudia

Schede descrittive delle
Presenze Archeologiche

COMMESSA
IA96

LOTTO
00

CODIFICA
R22SH

DOCUMENTO
AH 0001 001

REV.
A

Foglio
2 di 25

N° P.A. **002**

Ricognizione Bibliografia/archivio

U.R.

Data compilazione 28/03/2021

Definizione **monumento funerario**

Descrizione

Elementi architettonici in pietra riferibili a monumento funerario con fregio dorico e resti di strada glareata rinvenuti nel 1992 durante i lavori di costruzione dell'autorimessa filoviaria.

POSIZIONAMENTO TOPOGRAFICO

Comune

CH

Chieti

Località/indirizzo

S. Filomena - Chieti Scalo

Cartografia di riferimento

IGM CTR Catasto

Rif. IGM/CTR

CTR 1:5000 elem. 361064

Tipo di coordinate

Gauss-Boaga WGS 84

X/Long

42.33378

Y/Lat

14.12462

Misure

Superficie

Densità dei materiali



Epoca

Preistorica Ellenistica Moderna
 Protostorica Romana Altro...
 Preromana Medievale

Motivazione cronologica

Bibliografia

RAPPORTI

Distanza (in metri)

96

Rischio rispetto al tracciato,
cantieri e opere accessorie

alto

Riferimenti bibliografici/archivistici

Di Iorio, Torello Di Nino 2011, p. 245 e nota 7. Cfr. anche VPIA CH-Interporto 2019, Sito 2.

Osservazioni ed interpretazione

Monumento funerario collegato con il tracciato dell'antica via Claudia Valeria (scheda n. 101).

Compilatore

Angelelli Claudia

Schede descrittive delle
 Presenze Archeologiche

 COMMESSA
 IA96

 LOTTO
 00

 CODIFICA
 R22SH

 DOCUMENTO
 AH 0001 001

 REV.
 A

 Foglio
 3 di 25

 N° P.A. **003**
 Ricognizione

 Bibliografia/archivio

U.R.

Data compilazione 28/03/2021

 Definizione **area di materiali mobili**
Descrizione

Area di dispersione di materiali fittili, quasi esclusivamente tegole di epoca romana di piccole dimensioni (cm 2-3 x 3-4), presenti in bassissima densità (0-1 fr. mq) su un'area di 25 x 30 m circa; sono presenti anche sporadici frammenti di pareti di ceramica comune. Individuata nel corso di ricognizioni eseguite nel gennaio 2019.

POSIZIONAMENTO TOPOGRAFICO

Comune

CH

Chieti

Località/indirizzo

Brecciarola

Cartografia di riferimento

 IGM CTR Catasto

Rif. IGM/CTR

CTR 1:5000 elem. 361064

Tipo di coordinate

 Gauss-Boaga WGS 84

X/Long

42.33519

Y/Lat

14.12116

Misure

Superficie

Densità dei materiali


Epoca
 Preistorica Ellenistica Moderna
 Protostorica Romana Altro...
 Preromana Medievale

Motivazione cronologica

Dati archivistici

RAPPORTI

Distanza (in metri)

132

 Rischio rispetto al tracciato,
 cantieri e opere accessorie

medio
Riferimenti bibliografici/archivistici

VPIA CH-Interporto 2019, Sito 61.

Osservazioni ed interpretazione

I materiali potrebbero essere l'indizio di una qualche forma di insediamento nell'area.

Compilatore

Angelelli Claudia

Schede descrittive delle
 Presenze Archeologiche

 COMMESSA
 IA96

 LOTTO
 00

 CODIFICA
 R22SH

 DOCUMENTO
 AH 0001 001

 REV.
 A

 Foglio
 4 di 25

 N° P.A. **004**
 Ricognizione Bibliografia/archivio

U.R.

Data compilazione 28/03/2021

 Definizione **deposizione di materiale**
Descrizione

Rinvenimento di spade dell'età del Bronzo effettuato durante operazioni di dragaggio lungo il corso del fiume: si tratta di una spada lunga con codolo, tipo Olmo di Nogara, di una probabilmente riconducibile al tipo Castione, di due esemplari afferenti al tipo Pertosa (lungo e corto) - assegnate al Bronzo Medio 3 - e di una spada a lingua da presa tipo Cetona, attribuita al Bronzo recente.

POSIZIONAMENTO TOPOGRAFICO

Comune

PE

Cepagatti

Località/indirizzo

golena del Pescara presso Villareia

Cartografia di riferimento

 IGM CTR Catasto

Rif. IGM/CTR

CTR 1:5000 elem. 361064

Tipo di coordinate

 Gauss-Boaga WGS 84

X/Long

42.33497

Y/Lat

14.11597

Misure

Superficie

Densità dei materiali

RAPPORTI

Distanza (in metri)

>1000

 Rischio rispetto al tracciato,
 cantieri e opere accessorie

nullo


Epoca

- | | | |
|--|--------------------------------------|-----------------------------------|
| <input type="checkbox"/> Preistorica | <input type="checkbox"/> Ellenistica | <input type="checkbox"/> Moderna |
| <input checked="" type="checkbox"/> Protostorica | <input type="checkbox"/> Romana | <input type="checkbox"/> Altro... |
| <input type="checkbox"/> Preromana | <input type="checkbox"/> Medievale | |

Motivazione cronologica

Bibliografia

Riferimenti bibliografici/archivistici

De Pompeis, De Pompeis, Cantera 1983, p. 11; Staffa et. al. 1997, p. 293, sito 22; D'Ercole, Martellone 2003, pp. 63-64; Staffa 2004, p. 102, sito 11/18 (con bibliografia); D'Ercole 2017, pp. 184-185; Cfr. anche PRG Cepagatti Variante Generale 2007, tav. 7/B, "vincolo archeologico"; VPIA CH-Interporto 2019, Sito 43.

Osservazioni ed interpretazione

Probabile deposizione culturale. Rinvenimento noto solo da dati bibliografici, con posizionamento topografico approssimativo.

Compilatore

Angelelli Claudia

Schede descrittive delle
Presenze Archeologiche

COMMESSA
IA96

LOTTO
00

CODIFICA
R22SH

DOCUMENTO
AH 0001 001

REV.
A

Foglio
5 di 25

N° P.A. **005**

Ricognizione

Bibliografia/archivio

U.R.

Data compilazione 28/03/2021

Definizione **insediamento**

Descrizione

Resti di insediamento neolitico ubicato su un terrazzo prospiciente il fiume Nora. Nell'area è stata individuata una grossa macchia antropica di terreno molto scuro di m. 15 x 7, nel quale sono stati rinvenuti scarsi frammenti di ceramica, lame di falchetto e ossidiana, insieme a una decina di manufatti litici di tecnica campignana, come asce, "tranchets", astiformi e picconcini.

POSIZIONAMENTO TOPOGRAFICO

Comune

PE

Cepagatti

Località/indirizzo

Vallemare

Cartografia di riferimento

IGM CTR Catasto

Rif. IGM/CTR

CTR 1:5000 elem. 361064

Tipo di coordinate

Gauss-Boaga WGS 84

X/Long

42.34955

Y/Lat

14.10639

Misure

Superficie

Densità dei materiali



Epoca

- Preistorica Ellenistica Moderna
 Protostorica Romana Altro...
 Preromana Medievale

Motivazione cronologica

Bibliografia

RAPPORTI

Distanza (in metri)

>1000

Rischio rispetto al tracciato,
cantieri e opere accessorie

nessuno

Riferimenti bibliografici/archivistici

Staffa et al. 1997, pp. 292-293, Sito 21; D'Ercole, Martellone 2003, p. 62; Staffa 2004, p. 102, sito 11/17 (con bibliografia) Cfr. anche PRG Cepagatti Variante Generale 2007, tav. 8.

Osservazioni ed interpretazione

Insediamento preistorico (età neolitica).

Compilatore

Angelelli Claudia

Schede descrittive delle
 Presenze Archeologiche

 COMMESSA
 IA96

 LOTTO
 00

 CODIFICA
 R22SH

 DOCUMENTO
 AH 0001 001

 REV.
 A

 Foglio
 6 di 25

 N° P.A. **006**
 Ricognizione Bibliografia/archivio

U.R.

Data compilazione 28/03/2021

 Definizione **villa/insediamento rustico**
Descrizione

Nell'area è documentata la presenza di alcune sepolture a fossa terragna, prive di corredo e attribuite al periodo italico (rinvenute nel 1956 in prossimità del percorso del Tratturo Magno, PA n. 100) e di una villa rustica di epoca romana, quest'ultima documentata da uno spesso muro in opera cementizia oggi non più visibile a seguito di lavori per l'ampliamento della viabilità principale. Nella stessa area affioravano anche tratti di murature in opera cementizia divelti dalle arature, insieme a molto materiale edilizio e ceramico (sigillata africana, ceramica comune, anfore).

POSIZIONAMENTO TOPOGRAFICO

Comune

PE

Cepagatti

Località/indirizzo

Casoni di Villareia

Cartografia di riferimento

 IGM CTR Catasto

Rif. IGM/CTR

CTR 1:5000 elem. 361064

Tipo di coordinate

 Gauss-Boaga WGS 84

X/Long

42.33906

Y/Lat

14.103

Misure

Superficie

Densità dei materiali


Epoca
 Preistorica Ellenistica Moderna
 Protostorica Romana Altro...
 Preromana Medievale

Motivazione cronologica

Bibliografia

RAPPORTI

Distanza (in metri)

>1000

 Rischio rispetto al tracciato,
 cantieri e opere accessorie

nullo

Riferimenti bibliografici/archivistici

Staffa et al. 1995, p. 311, sito 100; Staffa et al. 1997, p. 210, sito 100; Staffa 2000, pp. 10, 25, sito 315; Staffa 2003, p. 175; Staffa 2004, p. 102, sito 11/10; Cfr. anche PRG Cepagatti Variante Generale 2007, tav. 7/B, "vincolo archeologico"; VPIA CH-Interporto 2019, sito 59; VPIA Metanodotto CH-RI 2020, all. 8 Carta delle Presenze Archeologiche elab. PG-ARC-101_00, foglio 2, siti 75-76.

Osservazioni ed interpretazione

Necropoli italica e villa/insediamento rustico di epoca romana

Compilatore

Angelelli Claudia

Schede descrittive delle
Presenze Archeologiche

COMMESSA
IA96

LOTTO
00

CODIFICA
R22SH

DOCUMENTO
AH 0001 001

REV.
A

Foglio
7 di 25

N° P.A. **007**

Ricognizione Bibliografia/archivio

U.R.

Data compilazione 28/03/2021

Definizione **area di materiali mobili**

Descrizione

Resti paleontologici di elefantide (frammento di molare di *Palaeoloxodon antiquus*) attribuiti al Pleistocene medio.

POSIZIONAMENTO TOPOGRAFICO

Comune

CH

Chieti

Località/indirizzo

Brecciarola

Cartografia di riferimento

IGM CTR Catasto

Rif. IGM/CTR

CTR 1:5000 elem. 361064

Tipo di coordinate

Gauss-Boaga WGS 84

X/Long

42.32808

Y/Lat

14.09653

Misure

Superficie

Densità dei materiali



Epoca

Preistorica Ellenistica Moderna
 Protostorica Romana Altro...
 Preromana Medievale

Motivazione cronologica

Dati archivistici

RAPPORTI

Distanza (in metri)

151

Rischio rispetto al tracciato,
cantieri e opere accessorie

medio

Riferimenti bibliografici/archivistici

VPIA Metanodotto RA-CH 2017, pp. 54-55;

VPIA Metanodotto CH-RI 2020, all. 8 Carta delle Presenze Archeologiche elab. PG-ARC-101_00, foglio 2, sito 165.

Osservazioni ed interpretazione

Rinvenimento noto solo da dati di archivio SABAP Abruzzo. Posizionamento topografico non pienamente attendibile, basato su dati descrittivi e cartografia non georeferenziata.

Compilatore

Angelelli Claudia

Schede descrittive delle
 Presenze Archeologiche

 COMMESSA
 IA96

 LOTTO
 00

 CODIFICA
 R22SH

 DOCUMENTO
 AH 0001 001

 REV.
 A

 Foglio
 8 di 25

 N° P.A. **008**
 Ricognizione Bibliografia/archivio

U.R.

Data compilazione 28/03/2021

 Definizione **insediamento**
Descrizione

A sud-est dell'abitato di Cepagatti, sul terrazzo che si affaccia sul torrente Nora fra le quote 87-115 m s.l.m. nel sito dove era ubicata la chiesa di S. Felicità, nota attraverso le fonti storiche (Rationes Decimarum, 1328) e oggi scomparsa, è stata rinvenuta un'area di materiali fittili con materiale da costruzione tra cui numerosi frammenti di coppi. Nella ripida scarpata verso la Nora, a sud, è stato rinvenuto un frammento di ceramica acroma decorata a pettine. I materiali sono probabilmente riferibili ad un abitato aperto altomedievale, abbandonato verosimilmente già nel XIII secolo.

POSIZIONAMENTO TOPOGRAFICO

Comune

PE

Cepagatti

Località/indirizzo

S. Felicità

Cartografia di riferimento

 IGM CTR Catasto

Rif. IGM/CTR

CTR 1:5000 elem. 361064

Tipo di coordinate

 Gauss-Boaga WGS 84

X/Long

42.35336

Y/Lat

14.0948

Misure

Superficie

Densità dei materiali


RAPPORTI

Distanza (in metri)

>1000

 Rischio rispetto al tracciato,
 cantieri e opere accessorie

nullo

Epoca

-
- Preistorica
-
- Ellenistica
-
- Moderna
-
-
- Protostorica
-
- Romana
-
- Altro...
-
-
- Preromana
-
- Medievale

Motivazione cronologica

Bibliografia

Riferimenti bibliografici/archivistici

Staffa et al. 1991, p. 660, sito 58; Staffa et al. 1995, sito 103; Staffa et al. 1997, p. 212, n. 103; Staffa 2003, p. 176; Staffa 2004, p. 102, sito 11/13. Cfr. anche PRG Cepagatti Variante Generale 2007, tav. 8.

Osservazioni ed interpretazione

Abitato di epoca altomedievale abbandonato verosimilmente nel corso del XIII secolo.

Compilatore

Angelelli Claudia

Schede descrittive delle
Presenze Archeologiche

COMMESSA
IA96

LOTTO
00

CODIFICA
R22SH

DOCUMENTO
AH 0001 001

REV.
A

Foglio
9 di 25

N° P.A. **009**

Ricognizione

Bibliografia/archivio

U.R.

Data compilazione 28/03/2021

Definizione **villa/insediamento rustico**

Descrizione

Resti di villa individuati in proprietà Di Giovanni, a ridosso del percorso del Tratturo Magno (n. 100), dove sono segnalati rinvenimenti di tratti di muratura, fra cui fondazioni in opera cementizia, frammenti fittili (laterizi e tegole) e frammenti ceramici. Al fundus correlato con questo insediamento fa probabilmente riferimento il prediale Volen(n)iano (v. scheda n. 209) associato alla diruta chiesa di S. Maria, ancora attestata nell'area da fonti documentarie degli inizi del XIII secolo.

POSIZIONAMENTO TOPOGRAFICO

Comune

PE

Rosciano

Località/indirizzo

S. Maria

Cartografia di riferimento

IGM CTR Catasto

Rif. IGM/CTR

CTR 1:5000 elem. 361051

Tipo di coordinate

Gauss-Boaga WGS 84

X/Long

42.34485

Y/Lat

14.08218

Misure

Superficie

Densità dei materiali



Epoca

Preistorica Ellenistica Moderna
 Protostorica Romana Altro...
 Preromana Medievale

Motivazione cronologica

Bibliografia

RAPPORTI

Distanza (in metri)

>1000

Rischio rispetto al tracciato,
cantieri e opere accessorie

nessuno

Riferimenti bibliografici/archivistici

Staffa et al. 1995, pp. 317-318, sito 130; Staffa et al. 1997, p. 220, sito 130; Staffa 2000, p. 30; Staffa 2003, p. 176; Staffa 2004, p. 102, sito 11/13.

Osservazioni ed interpretazione

Villa di epoca romana e edificio di culto di epoca medievale

Compilatore

Angelelli Claudia

Schede descrittive delle
 Presenze Archeologiche

 COMMESSA
 IA96

 LOTTO
 00

 CODIFICA
 R22SH

 DOCUMENTO
 AH 0001 001

 REV.
 A

 Foglio
 10 di 25

 N° P.A. **010**
 Ricognizione Bibliografia/archivio

U.R.

Data compilazione 28/03/2021

 Definizione **giacimento preistorico**
Descrizione

Giacimento preistorico del Paleolitico inferiore (Pleistocene medio) da cui provengono circa 100 manufatti, di cui la metà strumenti su ciottolo. L'industria litica è composta da "choppers" e "chopping-tools" a punta o con il tagliente rettilineo, di tipo accettiforme, alcuni con incavi sulla base.

POSIZIONAMENTO TOPOGRAFICO

Comune

PE

Rosciano

Località/indirizzo

Villa Oliveti - Casale

Cartografia di riferimento

 IGM CTR Catasto

Rif. IGM/CTR

CTR 1:5000 elem. 361051

Tipo di coordinate

 Gauss-Boaga WGS 84

X/Long

42.3369

Y/Lat

14.08077

Misure

Superficie

Densità dei materiali


Epoca
 Preistorica Ellenistica Moderna
 Protostorica Romana Altro...
 Preromana Medievale

Motivazione cronologica

Bibliografia

RAPPORTI

Distanza (in metri)

>1000

 Rischio rispetto al tracciato,
 cantieri e opere accessorie

nullo

Riferimenti bibliografici/archivistici

Maggiori 1993; Staffa et al. 1997, p. 293, Sito 23; Staffa 2004, p. 106, Sito 13/16.

Osservazioni ed interpretazione

Giacimento paleolitico in situ.

Compilatore

Angelelli Claudia

Schede descrittive delle
 Presenze Archeologiche

 COMMESSA
 IA96

 LOTTO
 00

 CODIFICA
 R22SH

 DOCUMENTO
 AH 0001 001

 REV.
 A

 Foglio
 11 di 25

 N° P.A. **011**
 Ricognizione Bibliografia/archivio

U.R.

Data compilazione 28/03/2021

 Definizione **insediamento**
Descrizione

Resti di abitato altomedievale presso la chiesa di S. Callisto, menzionata nel Chronicon Casauriense nel 993.

POSIZIONAMENTO TOPOGRAFICO

Comune

Località/indirizzo

Cartografia di riferimento

 IGM CTR Catasto

Rif. IGM/CTR

Tipo di coordinate

 Gauss-Boaga WGS 84

X/Long

Y/Lat

Misure

Superficie

Densità dei materiali

RAPPORTI

Distanza (in metri)

 Rischio rispetto al tracciato,
 cantieri e opere accessorie

Epoca
 Preistorica Ellenistica Moderna
 Protostorica Romana Altro...
 Preromana Medievale

Motivazione cronologica

Riferimenti bibliografici/archivistici

Osservazioni ed interpretazione

Compilatore

Schede descrittive delle
Presenze Archeologiche

COMMESSA
IA96

LOTTO
00

CODIFICA
R22SH

DOCUMENTO
AH 0001 001

REV.
A

Foglio
12 di 25

N° P.A. **012**

Ricognizione

Bibliografia/archivio

U.R.

Data compilazione 29/03/2021

Definizione **giacimento preistorico**

Descrizione

All'interno di una grande cava di breccia, in cui è stato rinvenuto il sito descritto nella scheda n. 13 (vedi), è stata individuata una stazione preistorica in situ che ha restituito abbondante industria litica. In particolare le indagini hanno evidenziato un'area di lavorazione della selce ampia circa 500 mq, in cui sono stati rinvenuti nuclei e schegge con patina freschissima. La tecnica di lavorazione suggerisce una datazione al Paleolitico medio.

POSIZIONAMENTO TOPOGRAFICO

Comune

PE

Rosciano

Località/indirizzo

Villa Oliveti - S. Lorenzo

Cartografia di riferimento

IGM CTR Catasto

Rif. IGM/CTR

CTR 1:5000 elem. 361051

Tipo di coordinate

Gauss-Boaga WGS 84

X/Long

42.33536

Y/Lat

14.07209

Misure

Superficie

Densità dei materiali



Epoca

- Preistorica Ellenistica Moderna
 Protostorica Romana Altro...
 Preromana Medievale

Motivazione cronologica

Bibliografia

RAPPORTI

Distanza (in metri)

>1000

Rischio rispetto al tracciato,
cantieri e opere accessorie

nullo

Riferimenti bibliografici/archivistici

Staffa et al. 1997, p. 294, Sito 28; Staffa 2004, p. 106, Sito 13/15.

Osservazioni ed interpretazione

Giacimento preistorico (Paleolitico medio).

Compilatore

Angelelli Claudia

Schede descrittive delle
 Presenze Archeologiche

 COMMESSA
 IA96

 LOTTO
 00

 CODIFICA
 R22SH

 DOCUMENTO
 AH 0001 001

 REV.
 A

 Foglio
 13 di 25

 N° P.A. **013**
 Ricognizione Bibliografia/archivio

U.R.

Data compilazione 29/03/2021

 Definizione **villa/insediamento rustico**
Descrizione

Resti di grande villa romana occupata sino all'altomedioevo, di cui restano visibili alcuni resti murari e una cisterna, oltre ad una vasta area di materiali mobili (fittili, ceramici, materiali edilizi). Nel 1992 l'area è stata interessata da una serie di saggi che hanno riportato in luce una necropoli costituita da sepolture terragne a cappuccina databili alla tardissima età imperiale, come documentato dal rinvenimento, in una di esse, di un paio di orecchini e di un ago crinale di tradizione gota e di numerosi frammenti di ceramica comune databili dal IV-V al VI-VII secolo. Nella stessa zona si sviluppò in epoca altomedievale il castrum di Oliveto (attestato fin dal IX secolo), sorto probabilmente in un punto di importanza strategica per il controllo della bassa Valle del Pescara.

POSIZIONAMENTO TOPOGRAFICO

Comune

PE

Rosciano

Località/indirizzo

Villa Oliveti - S. Lorenzo - Il Bicchiere

Cartografia di riferimento

 IGM CTR Catasto

Rif. IGM/CTR

CTR 1:5000 elem. 361051

Tipo di coordinate

 Gauss-Boaga WGS 84

X/Long

42.33313

Y/Lat

14.06798

Misure

Superficie

Densità dei materiali

RAPPORTI

Distanza (in metri)

>1000

 Rischio rispetto al tracciato,
 cantieri e opere accessorie

nullo


Epoca
 Preistorica Ellenistica Moderna
 Protostorica Romana Altro...
 Preromana Medievale

Motivazione cronologica

Bibliografia

Riferimenti bibliografici/archivistici

Staffa 1989, pp. 562-565; Staffa et al. 1991 pp. 653-654, Sito 133; Staffa et al. 1995, pp. 315, 317, Sito 133; Staffa et al. 1997, pp. 222-223, Sito 133; Staffa 2000, p. 25; Staffa 2004, p. 105, Sito 13/3; Staffa 2006a, p. 118; Staffa 2006b, p. 816; Tornese 2012, pp. 33, 105, 248-249 (schede 45-46).

Osservazioni ed interpretazione

Villa di epoca romana, con successiva necropoli tardoantica e castrum altomedievale di Olivetum.

Compilatore

Angelelli Claudia

Schede descrittive delle
Presenze Archeologiche

COMMESSA
IA96

LOTTO
00

CODIFICA
R22SH

DOCUMENTO
AH 0001 001

REV.
A

Foglio
14 di 25

N° P.A. **014**

Ricognizione Bibliografia/archivio

U.R.

Data compilazione 29/03/2021

Definizione **monumento funerario**

Descrizione

Resti di mausoleo romano sotto il fabbricato di proprietà Di Tommaso, rinvenuti nel 1978 durante lavori edili. Il monumento funerario attesta la probabile presenza, subito ad E della vicina ferrovia, del tracciato della via Claudia Valeria.

POSIZIONAMENTO TOPOGRAFICO

Comune

PE

Manoppello

Località/indirizzo

Stazione ferroviaria

Cartografia di riferimento

IGM CTR Catasto

Rif. IGM/CTR

CTR 1:5000 elem. 361052

Tipo di coordinate

Gauss-Boaga WGS 84

X/Long

42.30655

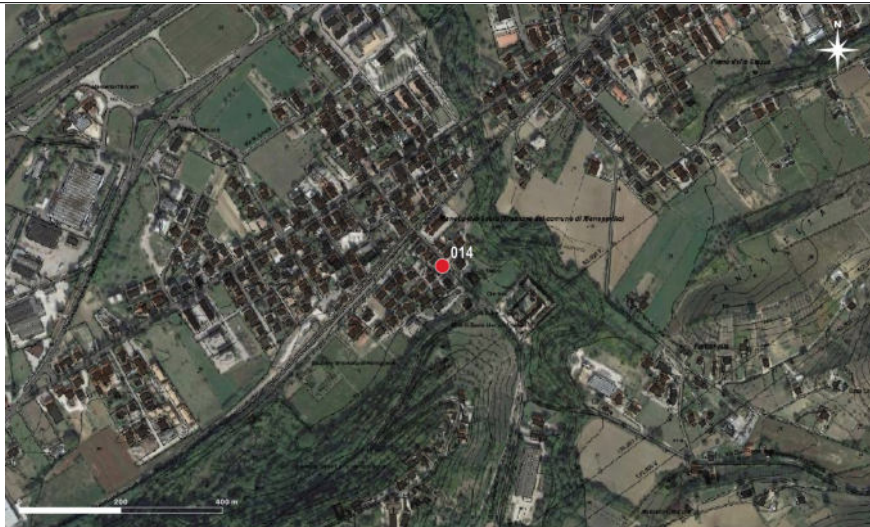
Y/Lat

14.06335

Misure

Superficie

Densità dei materiali



RAPPORTI

Distanza (in metri)

0

Rischio rispetto al tracciato,
cantieri e opere accessorie

alto

Epoca

Preistorica Ellenistica Moderna
 Protostorica Romana Altro...
 Preromana Medievale

Motivazione cronologica

Bibliografia/ dati archivistici

Riferimenti bibliografici/archivistici

Staffa 2004, p. 142, Sito 32/9 (con riferimenti a documentazione archivistica SABAP Abruzzo).

Osservazioni ed interpretazione

Monumento funerario collegato alla viabilità antica (via Claudia Valeria (v. scheda n. 101).

Compilatore

Angelelli Claudia

Schede descrittive delle
Presenze Archeologiche

COMMESSA
IA96

LOTTO
00

CODIFICA
R22SH

DOCUMENTO
AH 0001 001

REV.
A

Foglio
15 di 25

N° P.A. **016**

Ricognizione

Bibliografia/archivio

U.R.

Data compilazione 29/03/2021

Definizione **villa/insediamento rustico**

Descrizione

Resti antichi individuati presso l'abbazia di S. Maria Arabona, dove scavi eseguiti nel 2004 hanno riportato in luce resti di una villa con fasi di frequentazione fino al VI-VII secolo.

POSIZIONAMENTO TOPOGRAFICO

Comune

PE

Manoppello

Località/indirizzo

Piano S. Maria Arabona

Cartografia di riferimento

IGM CTR Catasto

Rif. IGM/CTR

CTR 1:5000 elem. 361052

Tipo di coordinate

Gauss-Boaga WGS 84

X/Long

42.30142

Y/Lat

14.06032

Misure

Superficie

Densità dei materiali



RAPPORTI

Distanza (in metri)

245

Rischio rispetto al tracciato,
cantieri e opere accessorie

basso

Epoca

Preistorica Ellenistica Moderna
 Protostorica Romana Altro...
 Preromana Medievale

Motivazione cronologica

Bibliografia

Riferimenti bibliografici/archivistici

Staffa 2004, p. 141, Sito 32/5.

Osservazioni ed interpretazione

Insediamento rustico/villa di epoca romana sorto in prossimità della viabilità principale (cfr. scheda n. 101).

Compilatore

Angelelli Claudia

Schede descrittive delle
 Presenze Archeologiche

 COMMESSA
 IA96

 LOTTO
 00

 CODIFICA
 R22SH

 DOCUMENTO
 AH 0001 001

 REV.
 A

 Foglio
 16 di 25

 N° P.A. **020**
 Ricognizione

 Bibliografia/archivio

U.R.

Data compilazione 29/03/2021

 Definizione **insediamento**
Descrizione

I dati archeologici disponibili attestano un'occupazione del sito a partire almeno dal X secolo, in accordo con le fonti documentarie, anche se il toponimo Rosciano, di chiara derivazione prediale, potrebbe essere indizio di una precedente occupazione dell'area. Sulla scarpata che delimita a SO il centro abitato a quota 242 m s.l.m., è stata rinvenuta una gran quantità di materiali fittili, fra cui ceramica acroma decorata a pettine, ceramica a vetrina sparsa, ceramiche smaltate e invetriate di epoca rinascimentale e moderna; i materiali sembrano riferibili alle fasi di occupazione dell'abitato sovrastante.

POSIZIONAMENTO TOPOGRAFICO

Comune

PE

Rosciano

Località/indirizzo

centro urbano

Cartografia di riferimento

 IGM CTR Catasto

Rif. IGM/CTR

CTR 1:5000 elem. 361052

Tipo di coordinate

 Gauss-Boaga WGS 84

X/Long

42.32063

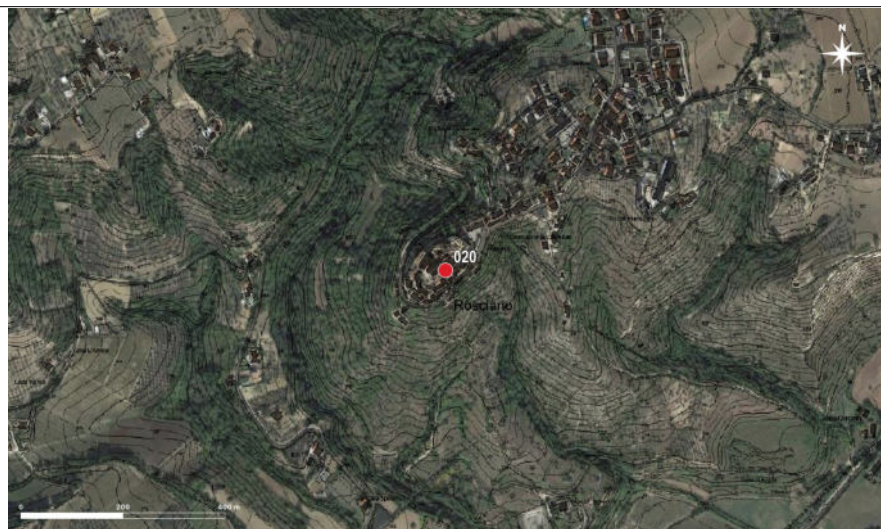
Y/Lat

14.04307

Misure

Superficie

Densità dei materiali


Epoca

- | | | |
|---------------------------------------|---|-----------------------------------|
| <input type="checkbox"/> Preistorica | <input type="checkbox"/> Ellenistica | <input type="checkbox"/> Moderna |
| <input type="checkbox"/> Protostorica | <input type="checkbox"/> Romana | <input type="checkbox"/> Altro... |
| <input type="checkbox"/> Preromana | <input checked="" type="checkbox"/> Medievale | |

Motivazione cronologica

Bibliografia

RAPPORTI

Distanza (in metri)

>1000

 Rischio rispetto al tracciato,
 cantieri e opere accessorie

nullo

Riferimenti bibliografici/archivistici

Staffa et al. 1991, pp. 661, 665, Sito 78; Staffa et al. 1995, p. 317, Sito 142; Staffa et al. 1997, pp. 223-224, Sito 142; Staffa 2000, p. 30; Staffa 2003, p. 182; Staffa 2004, p. 105, Sito 13/19.

Osservazioni ed interpretazione

Insediamento abitato di probabile formazione altomedievale (su preesistenze?); per il toponimo cfr. scheda n. 200.

Compilatore

Angelelli Claudia

Schede descrittive delle
 Presenze Archeologiche

 COMMESSA
 IA96

 LOTTO
 00

 CODIFICA
 R22SH

 DOCUMENTO
 AH 0001 001

 REV.
 A

 Foglio
 17 di 25

 N° P.A. **021**
 Ricognizione Bibliografia/archivio

U.R.

Data compilazione 29/03/2021

 Definizione **villa/insediamento rustico**
Descrizione

Lavori di sbancamento all'interno di una cava posta nella zona meridionale del Piano della Fara hanno evidenziato una stratigrafia piuttosto danneggiata, con ceramica comune di epoca romana e acroma altomedievale. Nei terreni sovrastanti è stato rinvenuto materiale analogo. I resti appaiono riferibili ad un abitato rustico d'età romana con continuità di frequentazione fino all'altomedioevo.

POSIZIONAMENTO TOPOGRAFICO

Comune

PE

Rosciano

Località/indirizzo

Piano della Fara

Cartografia di riferimento

 IGM CTR Catasto

Rif. IGM/CTR

CTR 1:5000 elem. 361052

Tipo di coordinate

 Gauss-Boaga WGS 84

X/Long

42.31105

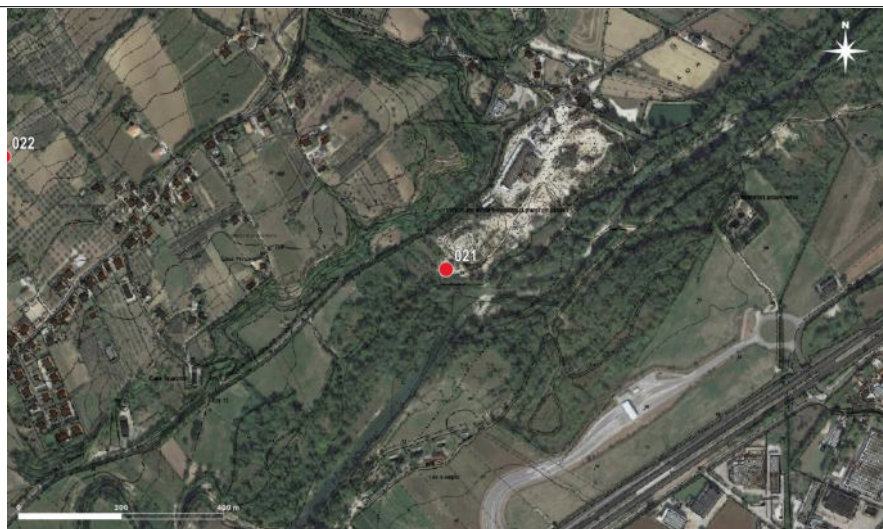
Y/Lat

14.04444

Misure

Superficie

Densità dei materiali


Epoca
 Preistorica Ellenistica Moderna
 Protostorica Romana Altro...
 Preromana Medievale

Motivazione cronologica

Bibliografia

RAPPORTI

Distanza (in metri)

>1000

 Rischio rispetto al tracciato,
 cantieri e opere accessorie

nullo

Riferimenti bibliografici/archivistici

Staffa et al. 1995, p. 316, Sito 139; Staffa et al. 1997, p. 222, Sito 139; Staffa 2000, p. 25; Staffa 2003, p. 182; Staffa 2004, p. 105, Sito 13/9.

Osservazioni ed interpretazione

Insediamento rustico di epoca romana, con tracce di frequentazione fino all'età altomedievale. Il toponimo "fara" è di derivazione germanica: cfr. scheda n. 204.

Compilatore

Angelelli Claudia

Schede descrittive delle
 Presenze Archeologiche

 COMMESSA
 IA96

 LOTTO
 00

 CODIFICA
 R22SH

 DOCUMENTO
 AH 0001 001

 REV.
 A

 Foglio
 18 di 25

 N° P.A. **045**
 Ricognizione Bibliografia/archivio

U.R.

Data compilazione 10/04/2021

 Definizione **villa/insediamento rustico**
Descrizione

Resti di villa rustica di epoca romana, documentata da resti di strutture murarie, pavimenti in spicato ed elementi di un torcularium. All'insediamento era annessa una piccola necropoli.

POSIZIONAMENTO TOPOGRAFICO

Comune

PE

Cepagatti

Località/indirizzo

Cantò-Sborgia

Cartografia di riferimento

 IGM CTR Catasto

Rif. IGM/CTR

CTR 1:5000 elem. 361064

Tipo di coordinate

 Gauss-Boaga WGS 84

X/Long

42.3585

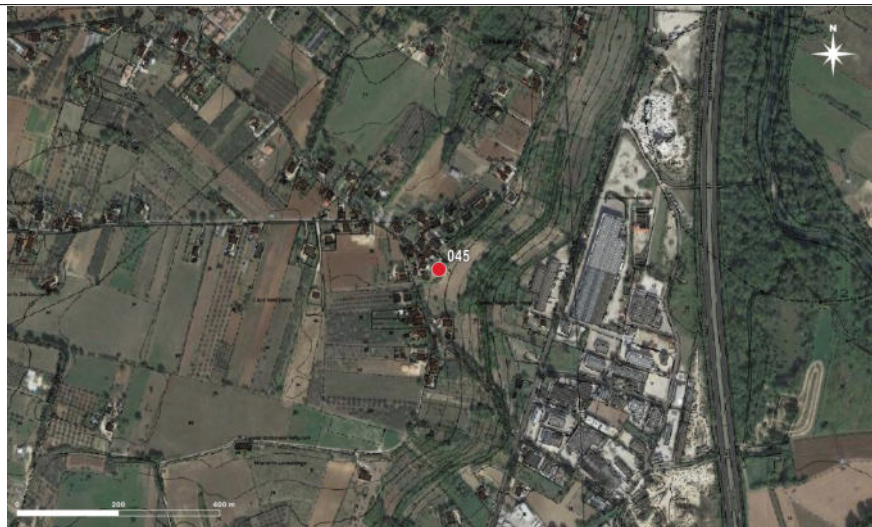
Y/Lat

14.11242

Misure

Superficie

Densità dei materiali


Epoca
 Preistorica Ellenistica Moderna
 Protostorica Romana Altro...
 Preromana Medievale

Motivazione cronologica

Bibliografia

RAPPORTI

Distanza (in metri)

>1000

 Rischio rispetto al tracciato,
 cantieri e opere accessorie

nullo

Riferimenti bibliografici/archivistici

Staffa 2003, p. 175; Staffa 2004a, p. 102, sito 11/8; cfr. anche VPIA CH-Interporto 2019, Sito 2 e PRG Cepagatti Variante Generale 2007, tav. 7/B, "vincolo archeologico".

Osservazioni ed interpretazione

Villa di epoca romana.

Compilatore

Angelelli Claudia

Schede descrittive delle
 Presenze Archeologiche

 COMMESSA
 IA96

 LOTTO
 00

 CODIFICA
 R22SH

 DOCUMENTO
 AH 0001 001

 REV.
 A

 Foglio
 19 di 25

 N° P.A. **046**
 Ricognizione Bibliografia/archivio

U.R.

Data compilazione 10/04/2021

 Definizione **villa/insediamento rustico**
Descrizione

Resti di insediamento rurale, sorto verosimilmente nel III-II sec. a.C.

POSIZIONAMENTO TOPOGRAFICO

Comune

PE

Rosciano

Località/indirizzo

Piano del Ciero

Cartografia di riferimento

 IGM CTR Catasto

Rif. IGM/CTR

CTR 1:5000 elem. 361052

Tipo di coordinate

 Gauss-Boaga WGS 84

X/Long

42.32897

Y/Lat

14.03878

Misure

Superficie

Densità dei materiali


Epoca
 Preistorica Ellenistica Moderna
 Protostorica Romana Altro...
 Preromana Medievale

Motivazione cronologica

Bibliografia

RAPPORTI

Distanza (in metri)

>1000

 Rischio rispetto al tracciato,
 cantieri e opere accessorie

nullo

Riferimenti bibliografici/archivistici

Staffa et al. 1995, p. 316, Sito 135; Staffa et al. 1997, p. 221, Sito 135; Staffa 2002, p. 289; Staffa 2003, p. 171; Staffa 2004, p. 105, Sito 13/5.

Osservazioni ed interpretazione

Insediamento rustico di epoca tardo-italica e romana.

Compilatore

Angelelli Claudia

Schede descrittive delle
 Presenze Archeologiche

 COMMESSA
 IA96

 LOTTO
 00

 CODIFICA
 R22SH

 DOCUMENTO
 AH 0001 001

 REV.
 A

 Foglio
 20 di 25

 N° P.A. **047**
 Ricognizione Bibliografia/archivio

U.R.

Data compilazione 10/04/2021

 Definizione **villa/insediamento rustico**
Descrizione

Resti di abitazione rurale di IV-II sec. a.C. gravemente compromessi da scassi agricoli per l'impianto di un uliveto.

POSIZIONAMENTO TOPOGRAFICO

Comune

PE

Rosciano

Località/indirizzo

Piano del Ciero

Cartografia di riferimento

 IGM CTR Catasto

Rif. IGM/CTR

CTR 1:5000 elem. 361052

Tipo di coordinate

 Gauss-Boaga WGS 84

X/Long

42.32733

Y/Lat

14.03342

Misure

Superficie

Densità dei materiali


Epoca
 Preistorica Ellenistica Moderna
 Protostorica Romana Altro...
 Preromana Medievale

Motivazione cronologica

Bibliografia

RAPPORTI

Distanza (in metri)

>1000

 Rischio rispetto al tracciato,
 cantieri e opere accessorie

nullo

Riferimenti bibliografici/archivistici

Cherstich 2009.

Osservazioni ed interpretazione

Resti di abitato italico.

Compilatore

Angelelli Claudia

Schede descrittive delle
 Presenze Archeologiche

 COMMESSA
 IA96

 LOTTO
 00

 CODIFICA
 R22SH

 DOCUMENTO
 AH 0001 001

 REV.
 A

 Foglio
 21 di 25

 N° P.A. **100**
 Ricognizione

 Bibliografia/archivio

U.R.

Data compilazione 29/03/2021

 Definizione **infrastruttura viaria**
Descrizione

Percorso del tratturo L'Aquila-Foggia. Nel territorio di Chieti il tracciato intersecava il tracciato dell'antica "via Salara" (ristrutturazione medievale della via Claudia Valeria, v. scheda 101), per poi superare il fiume Pescara attraverso il ponte delle Fascine (poco a SE di Villareia di Cepagatti). Il tratturo proseguiva poi in territorio di Rosciano (località S. Maria; cfr. scheda n. 9) e verso Alanno.

POSIZIONAMENTO TOPOGRAFICO

Comune

PE

Chieti - Cepagatti - Rosciano

Località/indirizzo

Cartografia di riferimento

 IGM CTR Catasto

Rif. IGM/CTR

F. 147 IV NE

Tipo di coordinate

 Gauss-Boaga WGS 84

X/Long

42.34082

Y/Lat

14.12155

Misure

Superficie

Densità dei materiali

RAPPORTI

Distanza (in metri)

>1000

 Rischio rispetto al tracciato,
 cantieri e opere accessorie

nullo


Epoca
 Preistorica Ellenistica Moderna
 Protostorica Romana Altro...
 Preromana Medievale

Motivazione cronologica

Bibliografia

Riferimenti bibliografici/archivistici

Commissariato per la reintegra dei tratturi di Foggia, Carta dei tratturi, tratturelli, bracci e riposi in Scala 1:500.000, 1959; Gentile 2000, p. 153; Staffa 2004, p. 66; Staffa 2020.

Osservazioni ed interpretazione

Percorso del Tratturo Magno L'Aquila-Foggia.

Compilatore

Angelelli Claudia

Schede descrittive delle
Presenze Archeologiche

COMMESSA
IA96

LOTTO
00

CODIFICA
R22SH

DOCUMENTO
AH 0001 001

REV.
A

Foglio
22 di 25

N° P.A. **101**

Ricognizione

Bibliografia/archivio

U.R.

Data compilazione 29/03/2021

Definizione **infrastruttura viaria**

Descrizione

Il tracciato stradale costituisce il prolungamento dell'antica via Valeria che da Cerfennia raggiungeva Ostia Aterni (odierna Pescara) attraverso Interpromium, Ceios (presso Scafa) e Teate Marrucinatorum (Chieti). Il percorso stradale, realizzato dall'imperatore Claudio nel 48-49 d.C. (CIL IX, 5973) risistemando un tracciato di epoca precedente, è riportato ancora nella Tabula Peutingeriana (seg. VI) e nella Cosmografia Ravennate (IV, 34-35). Al tracciato viario si ricollegano il cippo recuperato agli inizi del XX secolo presso Alanno e diverse altre testimonianze rinvenute, sulla destra del Pescara, nei territori di Manoppello, Turrivalignani e Scafa (v. bibliografia).

POSIZIONAMENTO TOPOGRAFICO

Comune

PE

Chieti - Manoppello - Turrivalignani - Scafa

Località/indirizzo

Cartografia di riferimento

IGM CTR Catasto

Rif. IGM/CTR

F. 147 IV NE - 147 IV NO

Tipo di coordinate

Gauss-Boaga WGS 84

X/Long

42.32738

Y/Lat

14.10299

Misure

Superficie

Densità dei materiali

RAPPORTI

Distanza (in metri)

0

Rischio rispetto al tracciato,
cantieri e opere accessorie

alto



Epoca

- Preistorica Ellenistica Moderna
 Protostorica Romana Altro...
 Preromana Medievale

Motivazione cronologica

Bibliografia

Riferimenti bibliografici/archivistici

Gardner 1920; Fraccaro 1941; Radke 1981, pp. 345-355; Staffa 2004, pp. 63-63; per l'ubicazione delle presenze archeologiche relative al tracciato viario nei vari territori comunali p. 142, Siti 32/13-14; p. 143, Siti 33/7-8; pp. 147-149, Siti 36/4-5, 18; Luciani 2016, pp. 342-343, figg. 12-13 (con bibl. prec.).

Osservazioni ed interpretazione

Percorso della via Claudia Valeria.

Compilatore

Angelelli Claudia

Schede descrittive delle
 Presenze Archeologiche

 COMMESSA
 IA96

 LOTTO
 00

 CODIFICA
 R22SH

 DOCUMENTO
 AH 0001 001

 REV.
 A

 Foglio
 23 di 25

 N° P.A. **200**
 Ricognizione Bibliografia/archivio

U.R.

Data compilazione 29/03/2021

 Definizione **toponimo**
Descrizione

Toponimo di origine prediale, dall'antroponimico latino Roscius (Solin, Salomies 1988, p. 76); il nome suggerisce la presenza nell'area di un'antica proprietà fondiaria, probabilmente legata anche a qualche forma di insediamento (cfr. scheda n. 20).

POSIZIONAMENTO TOPOGRAFICO

Comune

PE

Rosciano

Località/indirizzo

Rosciano

Cartografia di riferimento

 IGM CTR Catasto

Rif. IGM/CTR

CTR 1:5000 elem. 361052

Tipo di coordinate

 Gauss-Boaga WGS 84

X/Long

42.32179

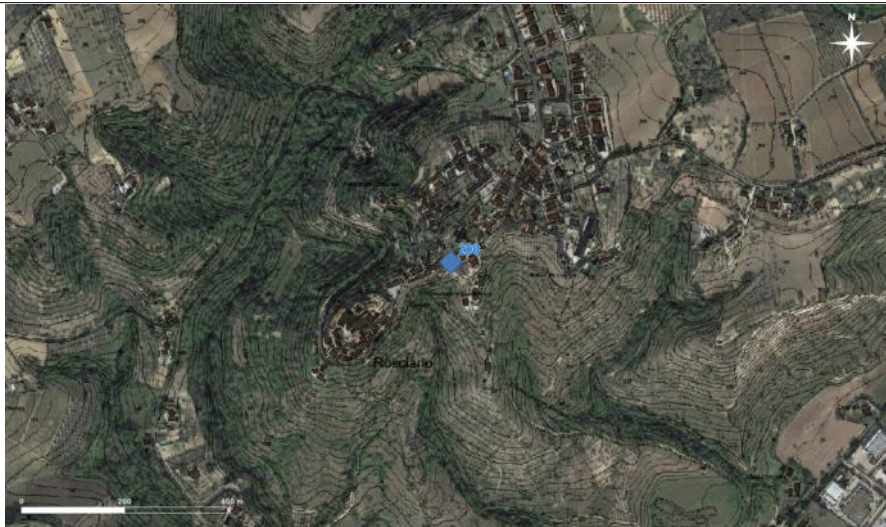
Y/Lat

14.04506

Misure

Superficie

Densità dei materiali


Epoca
 Preistorica Ellenistica Moderna
 Protostorica Romana Altro...
 Preromana Medievale

Motivazione cronologica

Bibliografia

Riferimenti bibliografici/archivistici

Pellegrini 1990, pp. 305-308; Staffa et al. 1997; Staffa 2000, p. 30.

Osservazioni ed interpretazione

Toponimo di interesse archeologico.

RAPPORTI

Distanza (in metri)

>1000

 Rischio rispetto al tracciato,
 cantieri e opere accessorie

nullo

Compilatore

Angelelli Claudia

Schede descrittive delle
 Presenze Archeologiche

 COMMESSA
 IA96

 LOTTO
 00

 CODIFICA
 R22SH

 DOCUMENTO
 AH 0001 001

 REV.
 A

 Foglio
 24 di 25

 N° P.A. **209**
 Ricognizione

 Bibliografia/archivio

U.R.

Data compilazione 06/04/2021

 Definizione **toponimo**
Descrizione

La diruta chiesa di S. Maria, ancora attestata nell'area da fonti documentarie degli inizi del XIII secolo e ricordata nella toponomastica attuale, è menzionata nelle fonti come S. Maria de Volen(n)iano, toponimo di origine prediale che nome suggerisce la presenza nell'area di un'antica proprietà fondiaria, probabilmente legata anche a qualche forma di insediamento (v. scheda n. 9).

POSIZIONAMENTO TOPOGRAFICO

Comune

Rosciano

Località/indirizzo

Cartografia di riferimento
 IGM CTR Catasto

Rif. IGM/CTR

Tipo di coordinate
 Gauss-Boaga WGS 84

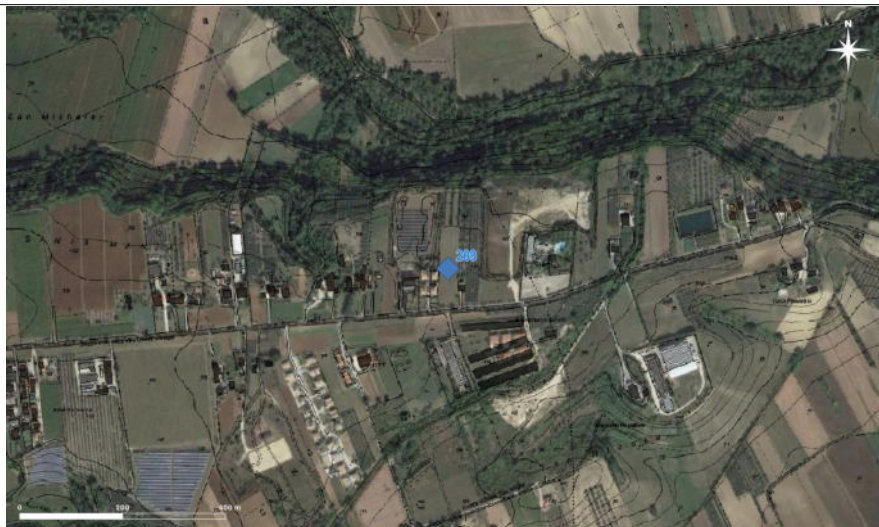
X/Long

Y/Lat

Misure

Superficie

Densità dei materiali


Epoca

- | | | |
|---------------------------------------|--------------------------------------|--|
| <input type="checkbox"/> Preistorica | <input type="checkbox"/> Ellenistica | <input type="checkbox"/> Moderna |
| <input type="checkbox"/> Protostorica | <input type="checkbox"/> Romana | <input checked="" type="checkbox"/> Altro... |
| <input type="checkbox"/> Preromana | <input type="checkbox"/> Medievale | |

Motivazione cronologica

RAPPORTI
Distanza (in metri)

**Rischio rispetto al tracciato,
 cantieri e opere accessorie**

Riferimenti bibliografici/archivistici

Osservazioni ed interpretazione

Compilatore

Schede descrittive delle
 Presenze Archeologiche

 COMMESSA
 IA96

 LOTTO
 00

 CODIFICA
 R22SH

 DOCUMENTO
 AH 0001 001

 REV.
 A

 Foglio
 25 di 25

 N° P.A. **210**
 Ricognizione

 Bibliografia/archivio

U.R.

Data compilazione 08/04/2021

 Definizione **toponimo**
Descrizione

Il toponimo S. Michele è qui localizzato in prossimità di una fonte. Il culto dell'Arcangelo, che risulta spesso associato a luoghi e strutture di importanza strategica (es. torri di avvistamento, ponti), potrebbe essere collegato - pur se in modo non esclusivo - alla presenza longobarda nell'area, considerata la compresenza nell'area di toponimi "diagnostici" come Piano della Fara e Colle Sala (nn. 204, 207).

POSIZIONAMENTO TOPOGRAFICO

Comune

PE

Rosciano

Località/indirizzo

Fonte S. Michele

Cartografia di riferimento

 IGM CTR Catasto

Rif. IGM/CTR

CTR 1:5000 elem. 361051

Tipo di coordinate

 Gauss-Boaga WGS 84

X/Long

42.34412

Y/Lat

14.07128

Misure

Superficie

Densità dei materiali

RAPPORTI

Distanza (in metri)

>1000

 Rischio rispetto al tracciato,
 cantieri e opere accessorie

nullo


Epoca

- | | | |
|---------------------------------------|--------------------------------------|--|
| <input type="checkbox"/> Preistorica | <input type="checkbox"/> Ellenistica | <input type="checkbox"/> Moderna |
| <input type="checkbox"/> Protostorica | <input type="checkbox"/> Romana | <input checked="" type="checkbox"/> Altro... |
| <input type="checkbox"/> Preromana | <input type="checkbox"/> Medievale | |

Motivazione cronologica

Bibliografia

Riferimenti bibliografici/archivistici

Sabatini 1963; Bognetti 1967; Casiraghi, Gazeau 2007.

Osservazioni ed interpretazione

Toponimo di interesse archeologico. Cfr. anche scheda n. 201.

Compilatore

Angelelli Claudia