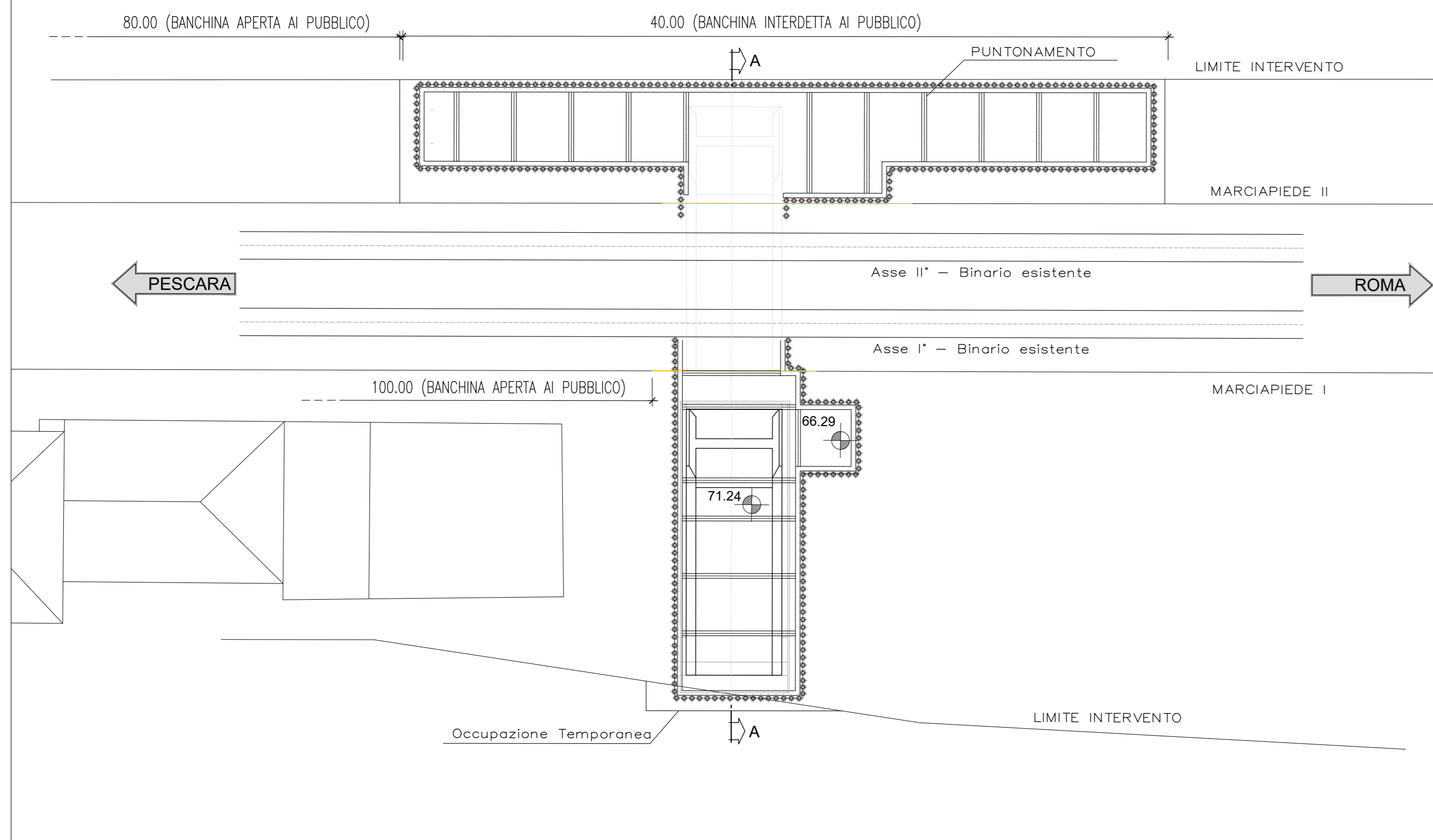


PIANTA FASE 1

Scala 1:200

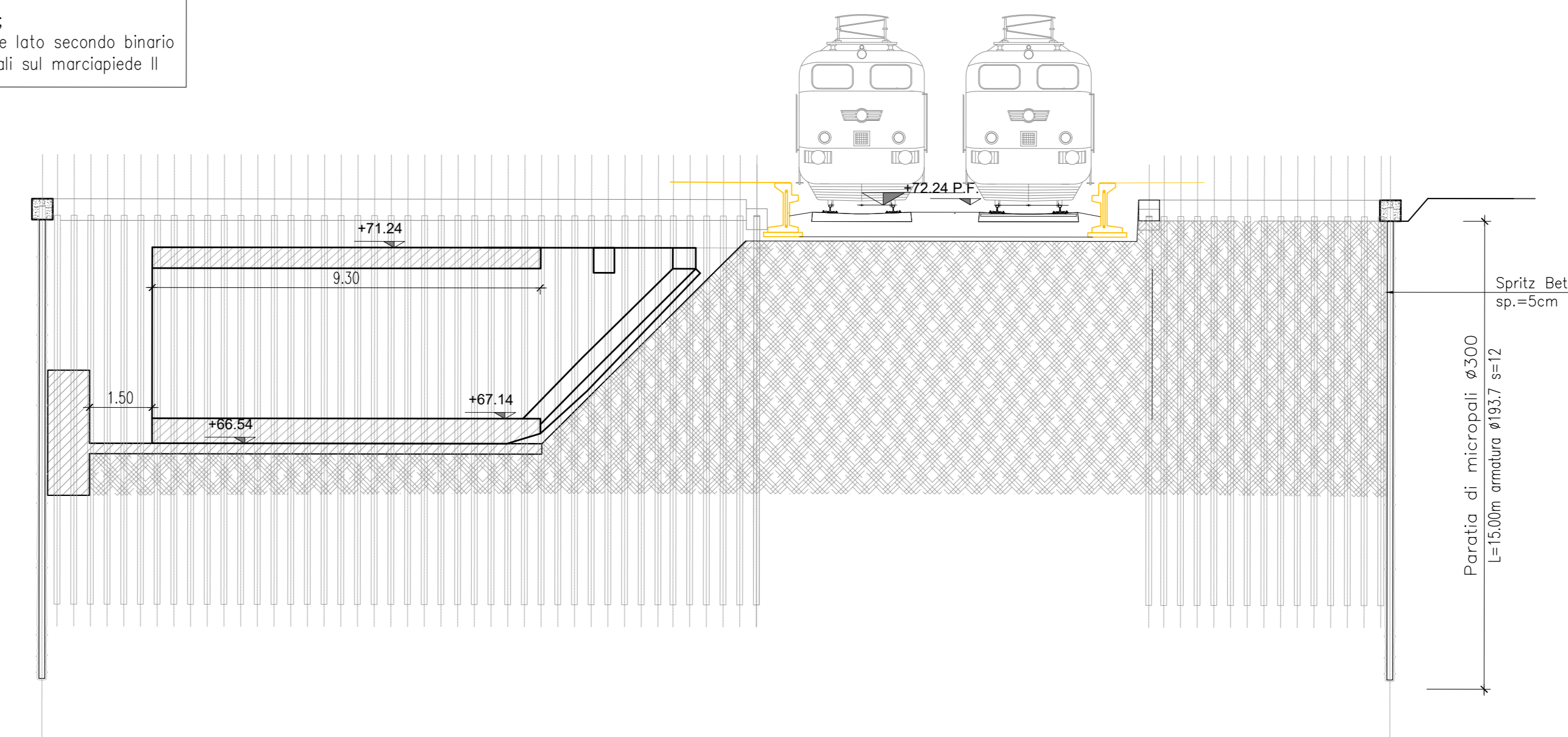


FASE 1

- Demolizione fabbricato tecnologico e fabbricato di manutenzione presenti nel piazzale ferroviario;
- Demolizione parziale marciapiede esistente lato FV;
- Prescavo di 0.50m;
- Realizzazione paratia di micropali lato FV;
- Realizzazione trave di collegamento;
- Scavo fossa e platea di varo;
- Realizzazione monolite a spinta;
- Demolizione parziale marciapiede lato secondo binario;
- Realizzazione paratia di micropali sul marciapiede II

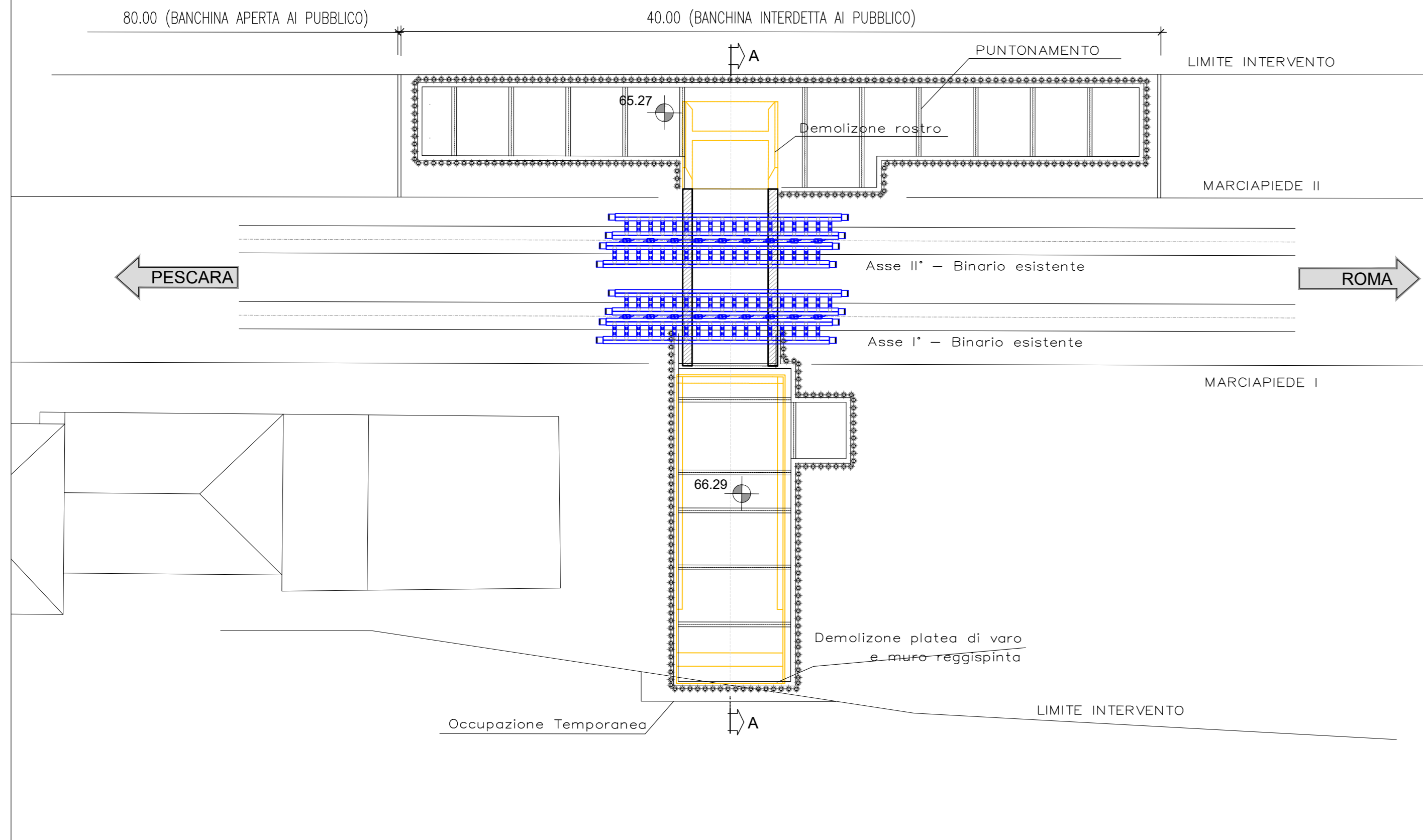
SEZIONE A-A

Scala 1:100



PIANTA FASE 2

Scala 1:200

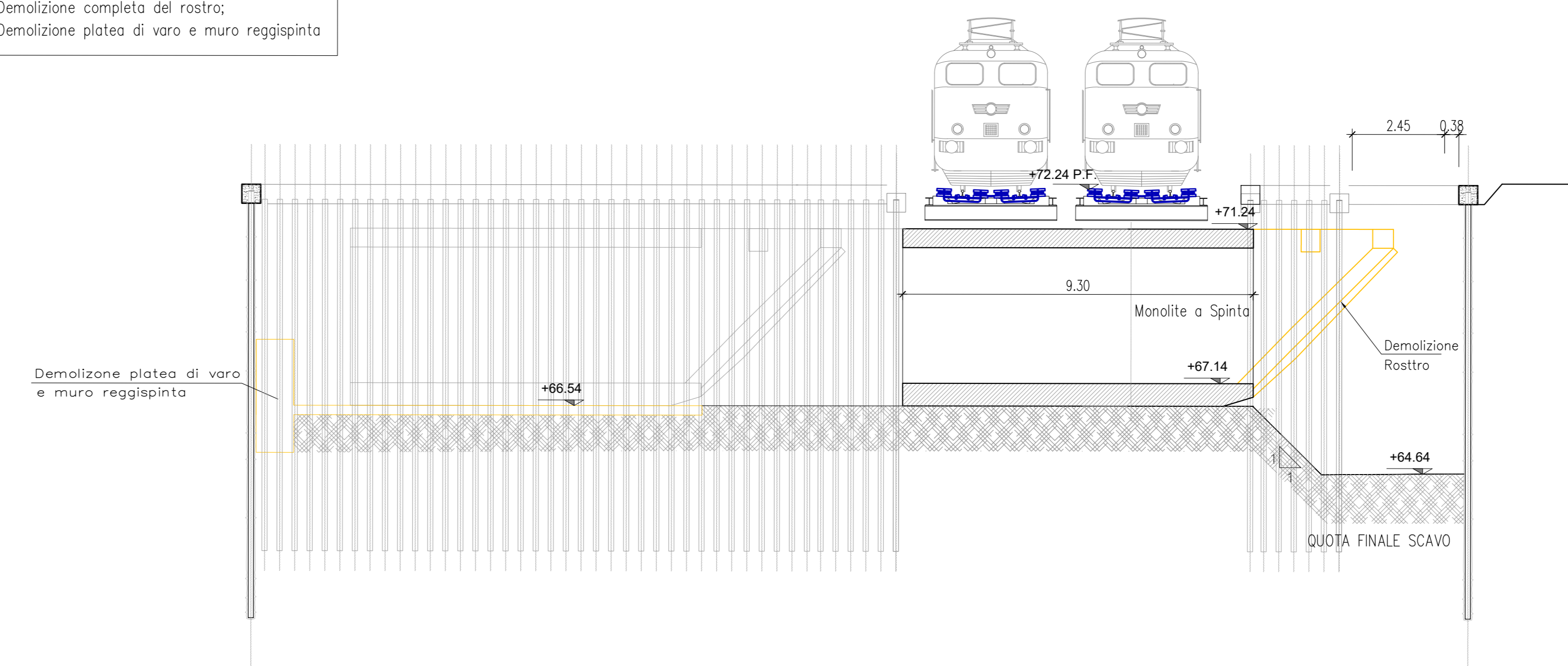


FASE 2

- Installazione dei ponti ESSEN.
- Spinta del Monolite;
- Scavo fino a quota progetto;
- Demolizione completa del rostro;
- Demolizione platea di varo e muro reggispinta

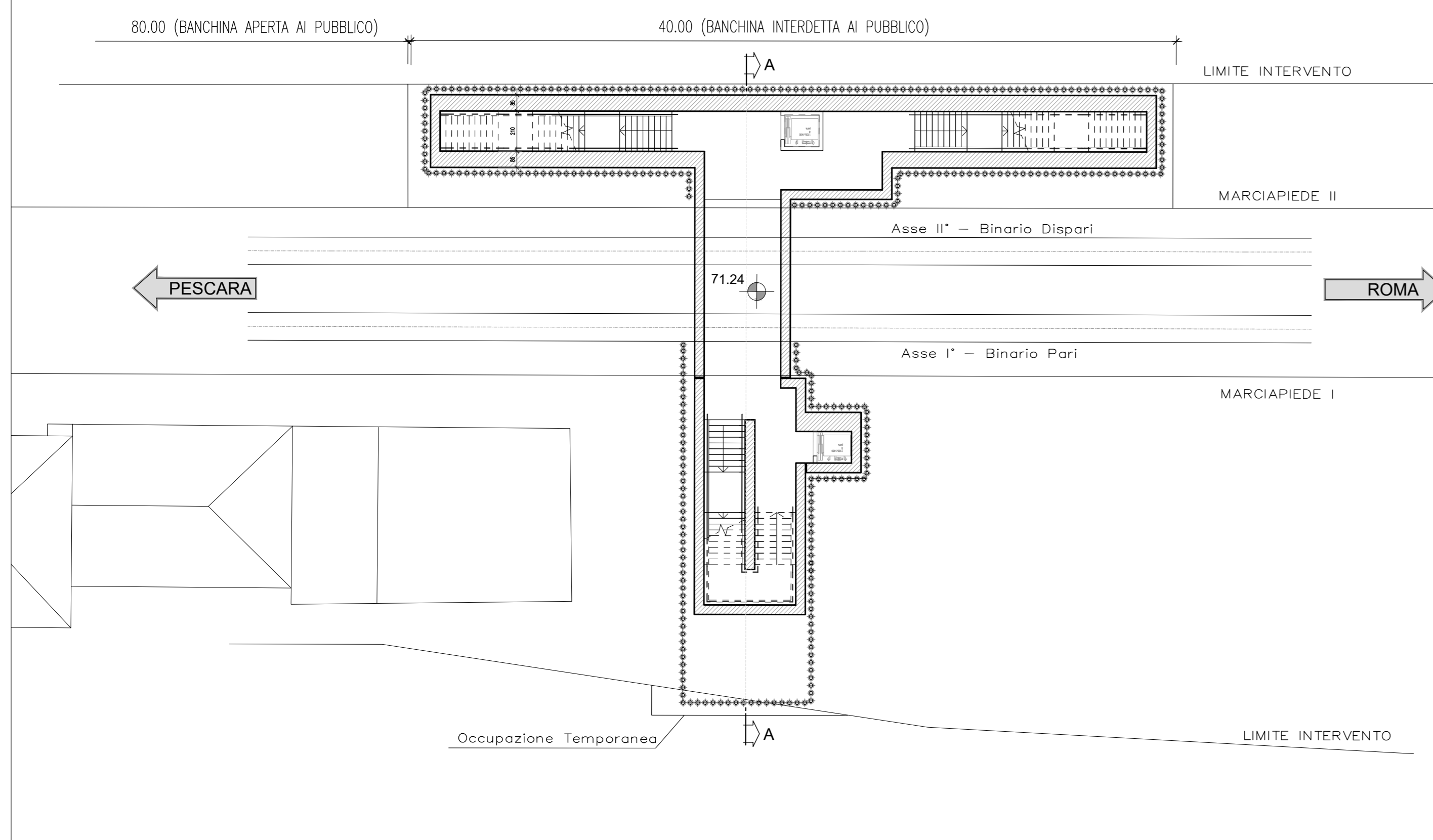
SEZIONE A-A

Scala 1:100



PIANTA FASE 3

Scala 1:200

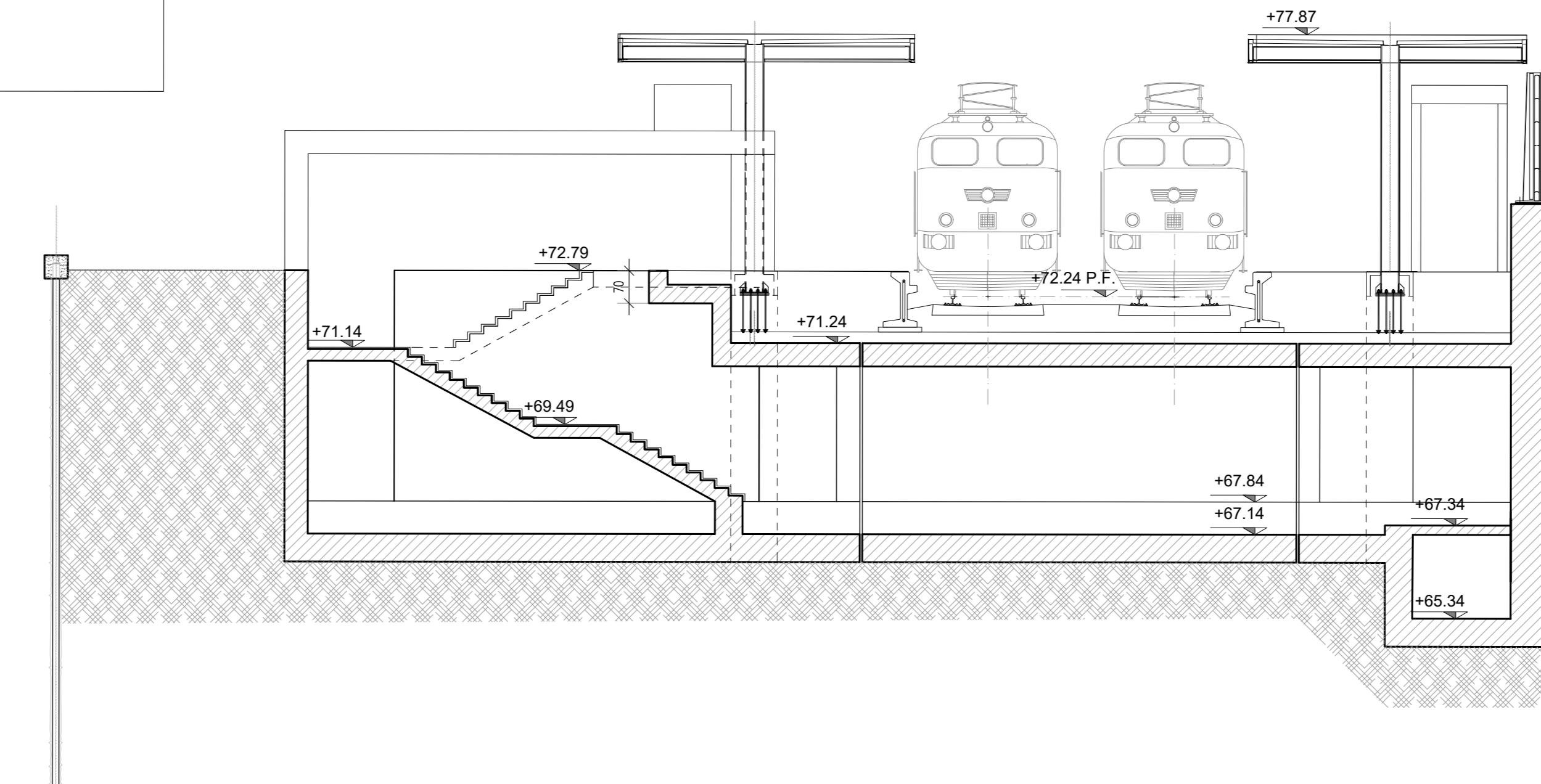


FASE 3

- Realizzazione vani scale e ascensore
- Smontaggio ponti ESSEN standard travi di appoggio, vincolo etc., ripristino ballast e livellamento binari;
- Realizzazione pensiline
- Realizzazione finiture

SEZIONE A-A

Scala 1:100



COMMITTENTE:

PROGETTAZIONE:

DIREZIONE TECNICA
S.O. PROGETTAZIONE INTEGRATA CENTRO
PROGETTO DI FATTIBILITA' TECNICO ECONOMICA

VELOCIZZAZIONE DELLA LINEA ROMA - PESCARA
RADDOPPIO FERROVIARIO TRATTA INTERPORTO D'ABRUZZO - MANOPPELLO (LOTTO 1)

FERMATE E STAZIONI FERROVIARIE
 FV01 - Stazione ferroviaria di Manoppello al km 5+978.92- Fasi costruttive sottopasso

SCALA:

COMMESSA	LOTTO	FASE	ENTE	TIPO DOC.	OPERA/DISCIPLINA	PROGR.	REV.
IA96	00	R	29	BZ	FV0100	002	A

Revis.	Descrizione	Redatto	Data	Verificato	Data	Approvato	Data	Autorizzato	Data
A	Emissione definitiva	P. Luciani	Agosto 2022	M. Mondina	Agosto 2022	T. Paoletti	Agosto 2022		