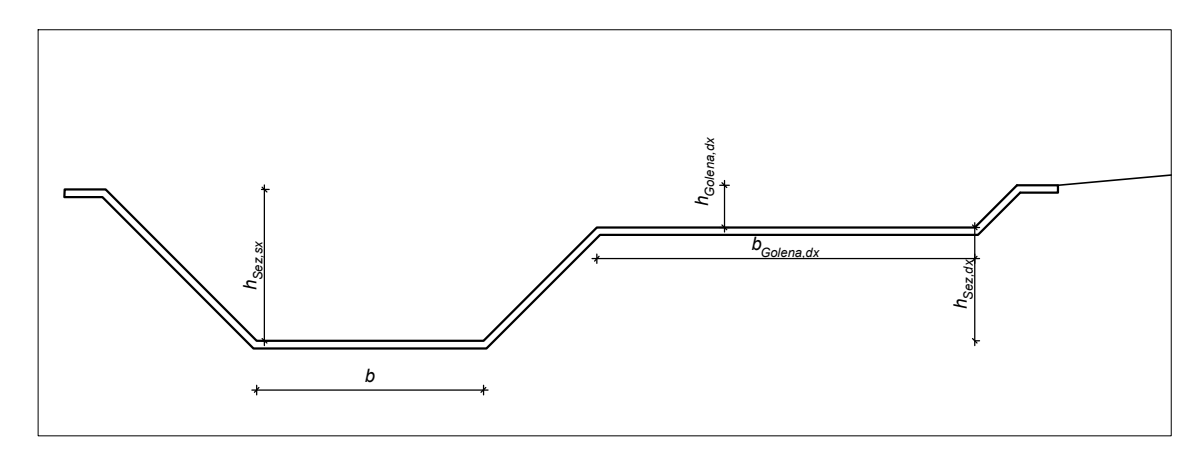
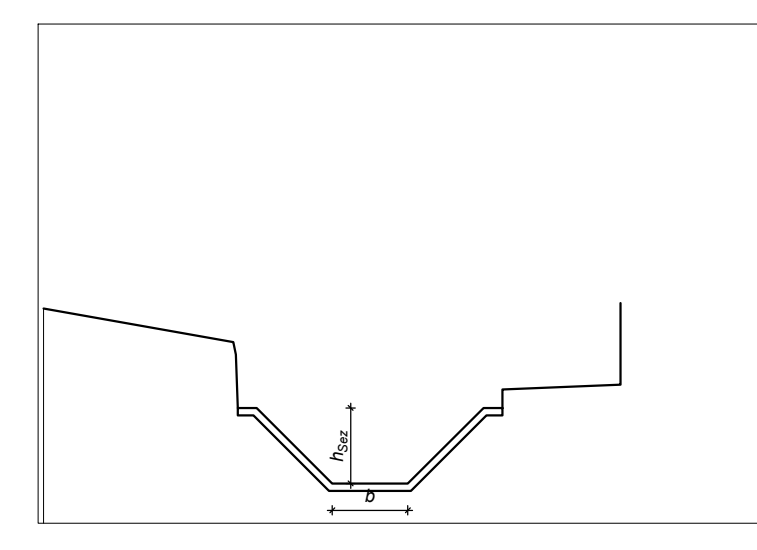


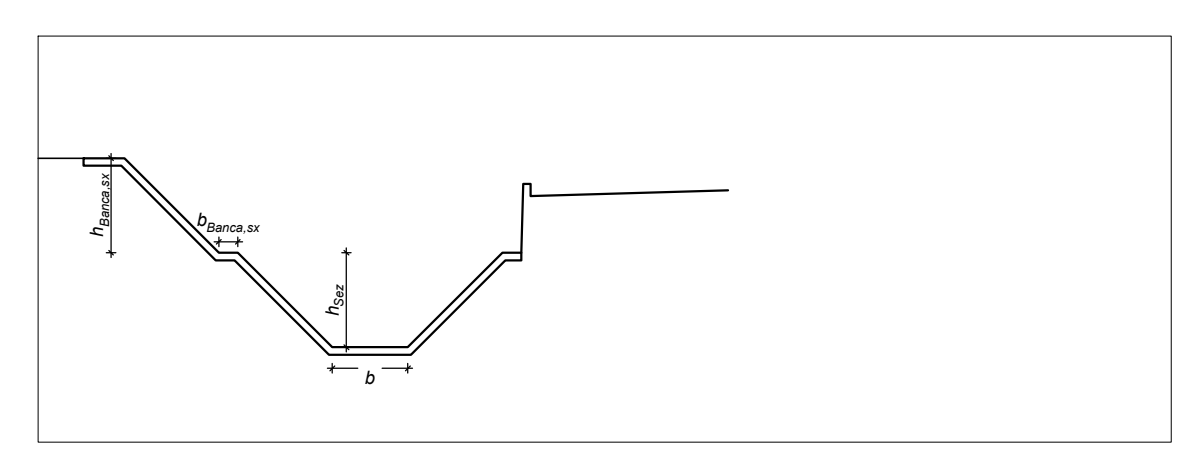
SEZIONE TIPO SISTEMAZIONI IDRAULICHE FOSSO TAVERNA - IN01



**SISTEMAZIONE TIPO 1**  
 BASE MINORE =  $b = 6.0m$   
 ALTEZZA SEZIONE TRAPEZIA SPONDA SINISTRA =  $h_{Sez, sx} = 4.0m$  (Lato Strada)  
 ALTEZZA SEZIONE TRAPEZIA SPONDA DESTRA =  $h_{Sez, dx} = 3.0m$  (Lato versante)  
 LARGHEZZA GOLENA DESTRA =  $b_{Golena, dx} = 10.0m$  (Lato versante)  
 ALTEZZA GOLENA DESTRA =  $h_{Golena, dx} = 1.1m$  (Lato versante)

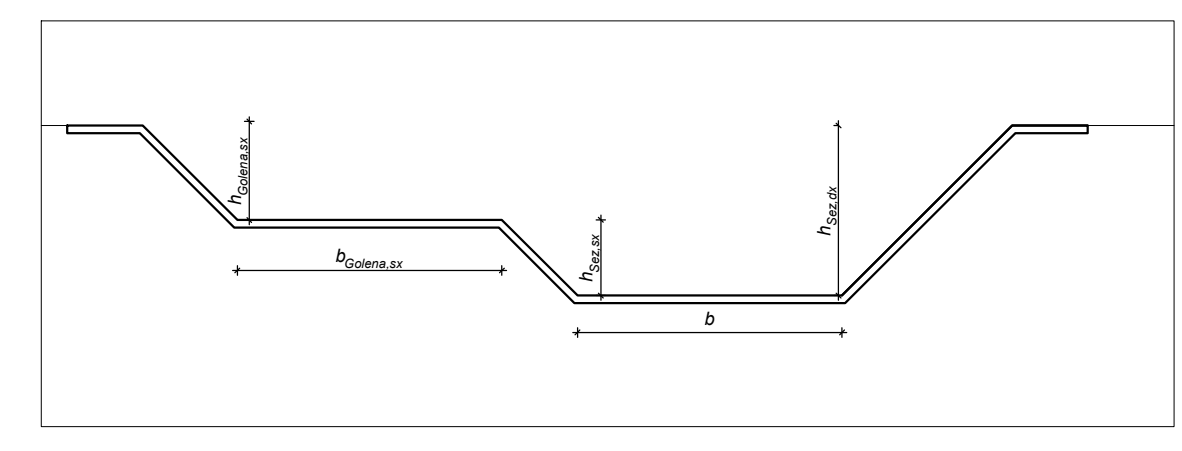


**SISTEMAZIONE TIPO 2**  
 BASE MINORE =  $b = 2.0m$   
 ALTEZZA SEZIONE TRAPEZIA =  $h_{Sez} = 2.0m$

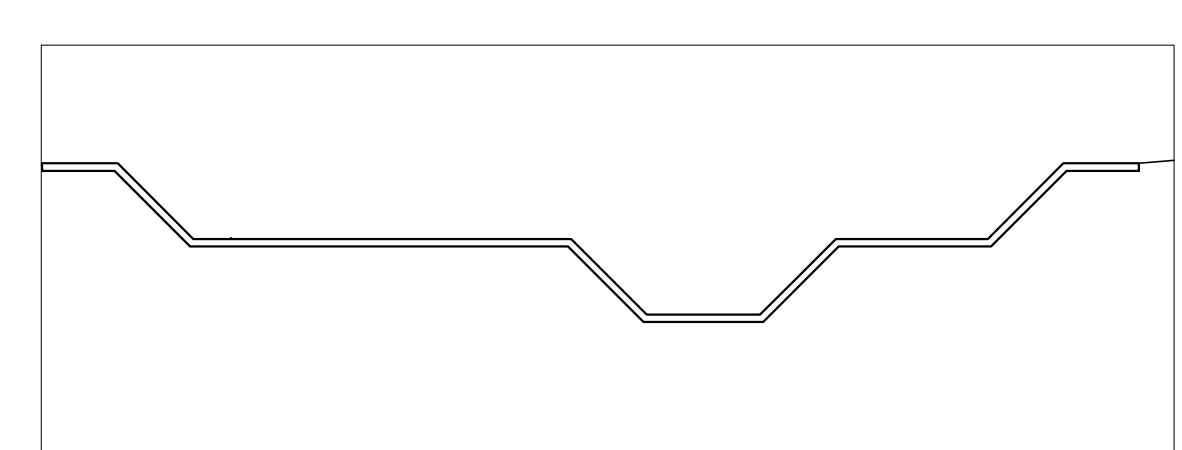


**SISTEMAZIONE TIPO 3**  
 BASE MINORE =  $b = 2.0m$   
 ALTEZZA SEZIONE TRAPEZIA =  $h_{Sez} = 2.5m$   
 LARGHEZZA BANCA SINISTRA =  $b_{Banca, sx} = 0.5m$  (Lato versante)  
 ALTEZZA BANCA SINISTRA =  $h_{Banca, sx} = 2.5m$  (Lato versante)

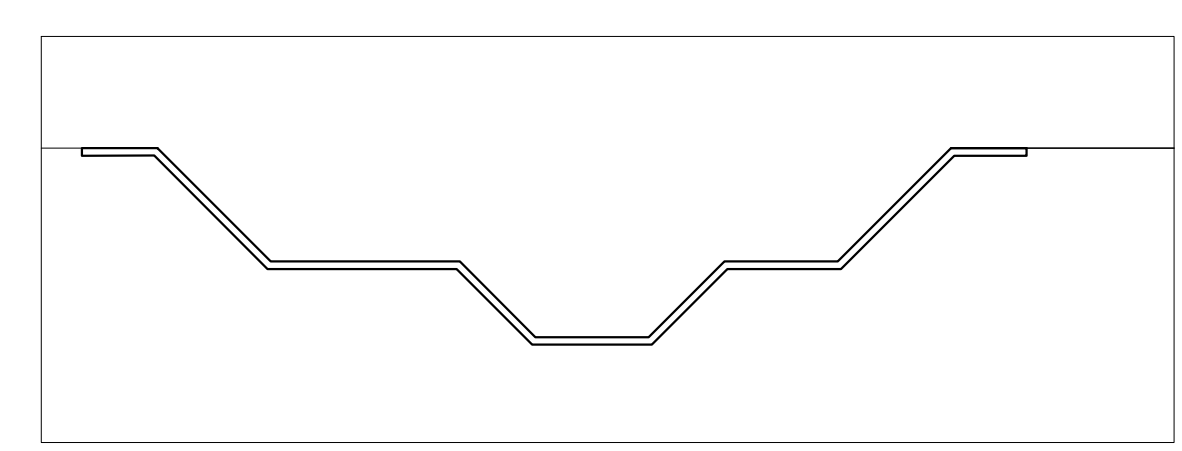
SEZIONE TIPO SISTEMAZIONI IDRAULICHE FOSSO CALABRESE - IN02



**SISTEMAZIONE TIPO 1**  
 BASE MINORE =  $b = 7.0m$   
 ALTEZZA SEZIONE TRAPEZIA SPONDA SINISTRA =  $h_{Sez, sx} = 2.0m$   
 ALTEZZA SEZIONE TRAPEZIA SPONDA DESTRA =  $h_{Sez, dx} = 4.5m$   
 LARGHEZZA GOLENA SINISTRA =  $b_{Golena, sx} = 7.0m$   
 ALTEZZA GOLENA SINISTRA =  $h_{Golena, sx} = 2.5m$

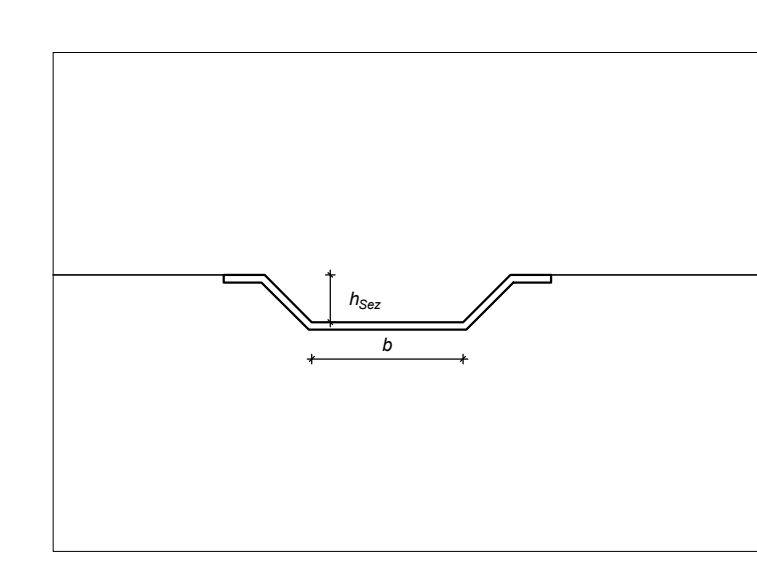


**SISTEMAZIONE TIPO 2**  
 BASE MINORE =  $b = 3.0m$   
 ALTEZZA SEZIONE TRAPEZIA SPONDA SINISTRA =  $h_{Sez, sx} = 2.0m$   
 ALTEZZA SEZIONE TRAPEZIA SPONDA DESTRA =  $h_{Sez, dx} = 2.0m$   
 LARGHEZZA GOLENA DESTRA =  $b_{Golena, dx} = 4.0m$   
 ALTEZZA GOLENA DESTRA =  $h_{Golena, dx} = 2.0m$   
 LARGHEZZA GOLENA SINISTRA =  $b_{Golena, sx} = 10.0m$   
 ALTEZZA GOLENA SINISTRA =  $h_{Golena, sx} = 2.0m$

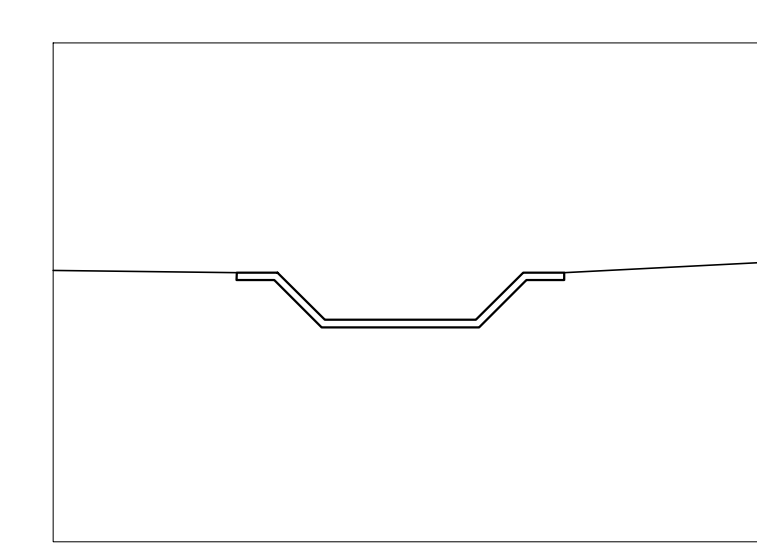


**SISTEMAZIONE TIPO 2**  
 BASE MINORE =  $b = 3.0m$   
 ALTEZZA SEZIONE TRAPEZIA SPONDA SINISTRA =  $h_{Sez, sx} = 2.0m$   
 ALTEZZA SEZIONE TRAPEZIA SPONDA DESTRA =  $h_{Sez, dx} = 2.0m$   
 LARGHEZZA GOLENA DESTRA =  $b_{Golena, dx} = 3.0m$   
 ALTEZZA GOLENA DESTRA =  $h_{Golena, dx} = 3.0m$   
 LARGHEZZA GOLENA SINISTRA =  $b_{Golena, sx} = 5.0m$   
 ALTEZZA GOLENA SINISTRA =  $h_{Golena, sx} = 3.0m$

SEZIONE TIPO SISTEMAZIONI IDRAULICHE - IN03

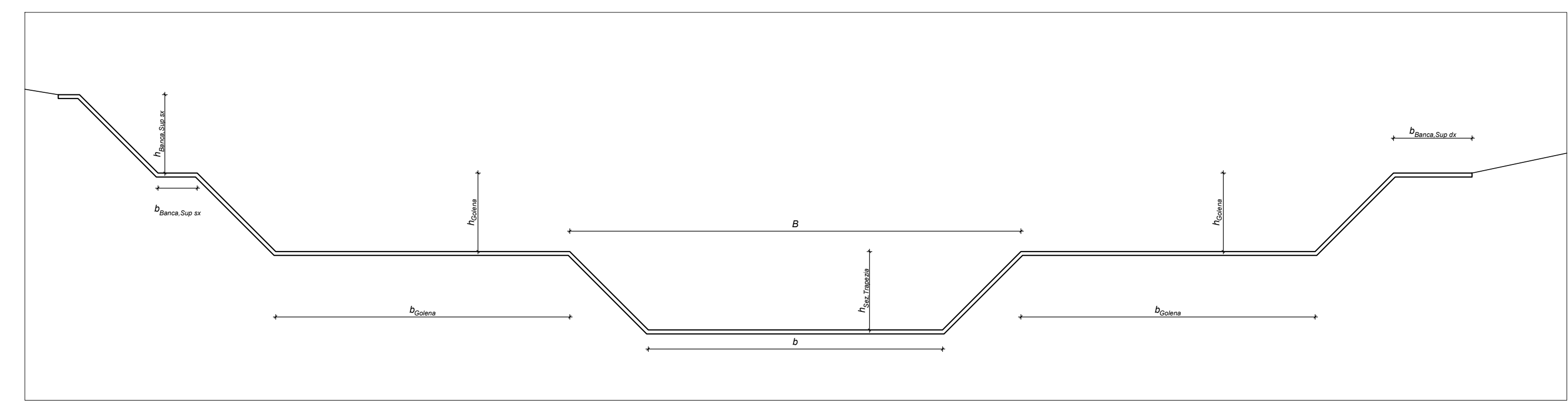


**SISTEMAZIONE TIPO 1**  
 BASE MINORE =  $b = 1.5m$   
 BASE MAGGIORE =  $B = 4.0m$   
 ALTEZZA SEZIONE TRAPEZIA =  $h_{Sez} = 1.25m$   
**SEZIONE TIPO 2**  
 BASE MINORE =  $b = 4.0m$   
 BASE MAGGIORE =  $B = 6.5m$   
 ALTEZZA SEZIONE TRAPEZIA =  $h_{Sez} = 1.25m$

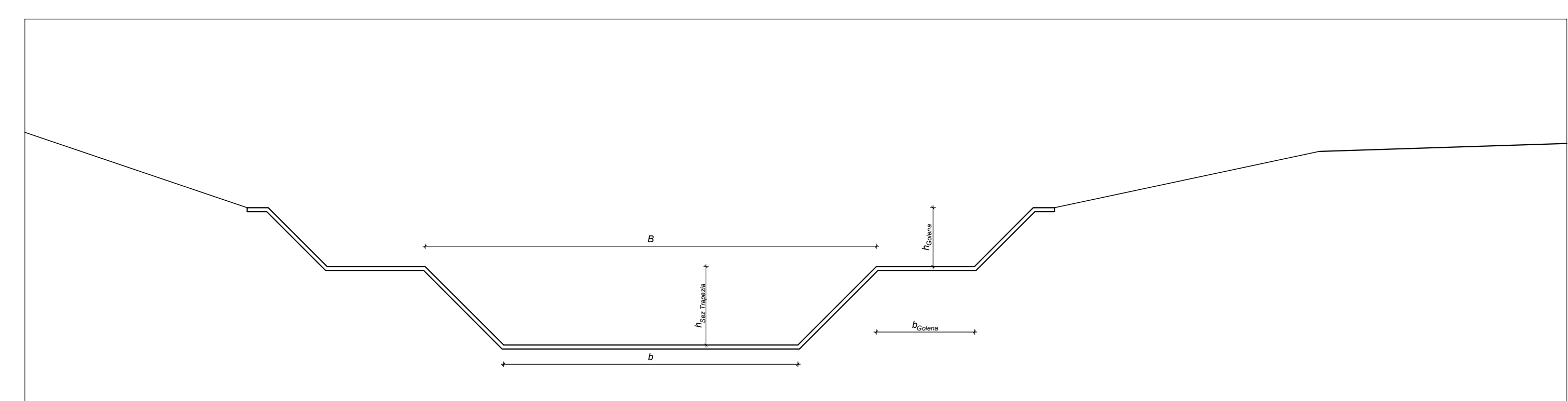


**SISTEMAZIONE TIPO 2**  
 BASE MINORE =  $b = 4.0m$   
 BASE MAGGIORE =  $B = 6.5m$   
 ALTEZZA SEZIONE TRAPEZIA =  $h_{Sez} = 1.25m$   
**SISTEMAZIONE TIPO 1**  
 BASE MINORE =  $b = 1.5m$   
 BASE MAGGIORE =  $B = 4.0m$   
 ALTEZZA SEZIONE TRAPEZIA =  $h_{Sez} = 1.25m$

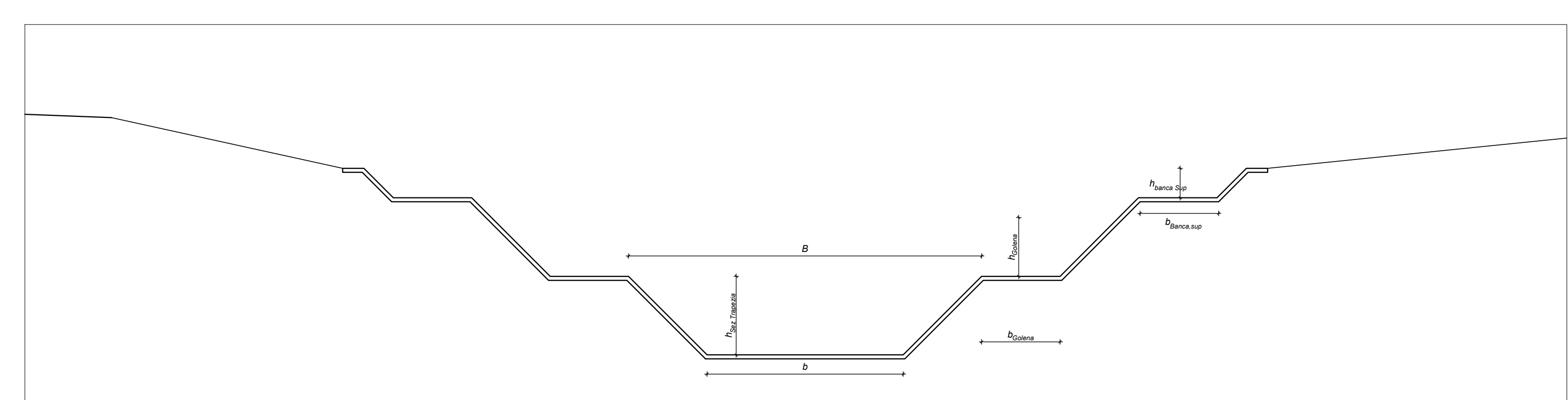
SEZIONE TIPO SISTEMAZIONI IDRAULICHE FOSSO SANTA M. d'ARABONA - IN04



**DIMENSIONI GEOMETRICHE SEZIONE TIPO1:**  
 BASE MINORE =  $b = 15.0m$   
 BASE MAGGIORE =  $B = 23.0m$   
 ALTEZZA SEZIONE TRAPEZIA =  $h_{Sez, Trapezia} = 4.0m$   
 LARGHEZZA GOLENA =  $b_{Golena} = 15.0m$   
 ALTEZZA GOLENA =  $h_{Golena} = 4.0m$   
 LARGHEZZA BANCA SUPERIORE DESTRA =  $b_{Banca, Sup dx} = 4.0m$   
 LARGHEZZA BANCA SUPERIORE SINISTRA =  $b_{Banca, Sup sx} = 2.0m$   
 ALTEZZA BANCA SUPERIORE SINISTRA =  $h_{Banca, Sup sx} = 4.0m$



**DIMENSIONI GEOMETRICHE SEZIONE TIPO2:**  
 BASE MINORE =  $b = 15.0m$ ;  
 BASE MAGGIORE =  $B = 23.0m$ ;  
 ALTEZZA SEZIONE TRAPEZIA =  $h_{Sez, Trapezia} = 4.0m$   
 LARGHEZZA GOLENA =  $b_{Golena} = 10.0m$   
 ALTEZZA GOLENA =  $h_{Golena} = 3.0m$



**DIMENSIONI GEOMETRICHE SEZIONE TIPO3:**  
 BASE MINORE =  $b = 10.0m$   
 BASE MAGGIORE =  $B = 18.0m$   
 ALTEZZA SEZIONE TRAPEZIA =  $h_{Sez, Trapezia} = 4.0m$   
 LARGHEZZA GOLENA =  $b_{Golena} = 4.0m$   
 ALTEZZA GOLENA =  $h_{Golena} = 4.0m$   
 LARGHEZZA BANCA SUPERIORE =  $b_{Banca, Sup} = 4.0m$   
 ALTEZZA BANCA SUPERIORE =  $h_{Banca, Sup} = 1.5m$

COMMITTENTE:

PROGETTAZIONE:

**DIREZIONE TECNICA**  
**S.O. PROGETTAZIONE INTEGRATA CENTRO**  
**PROGETTO DI FATTIBILITA' TECNICO ECONOMICA**

**VELOCIZZAZIONE DELLA LINEA ROMA - PESCARA**  
**RADDOPPIO FERROVIARIO TRATTA INTERPORTO D'ABRUZZO - MANOPPELLO (LOTTO 1)**

**IDROLOGIA ED IDRAULICA**  
 Tipologico sistemazioni idrauliche

SCALA:

COMMESSA	LOTTO	FASE	ENTE	TIPO DOC.	OPERA/DISCIPLINA	PROGR.	REV.
IA96	00	R	29	BZ	ID0002	001	B

Rev.	Descrizione	Redatto	Data	Verificato	Data	Approvato	Data	Autorizzato	Data
A	Emissione definitiva	D. Fodde	Aprile 2021	M. Matteucci	Aprile 2021	T. Padellaro	Aprile 2021	F. A. P.	
B	Rev. richieste RFI	D. Fodde	Nov. 2021	M. Matteucci	Nov. 2021	T. Padellaro	Nov. 2021	F. A. P.	