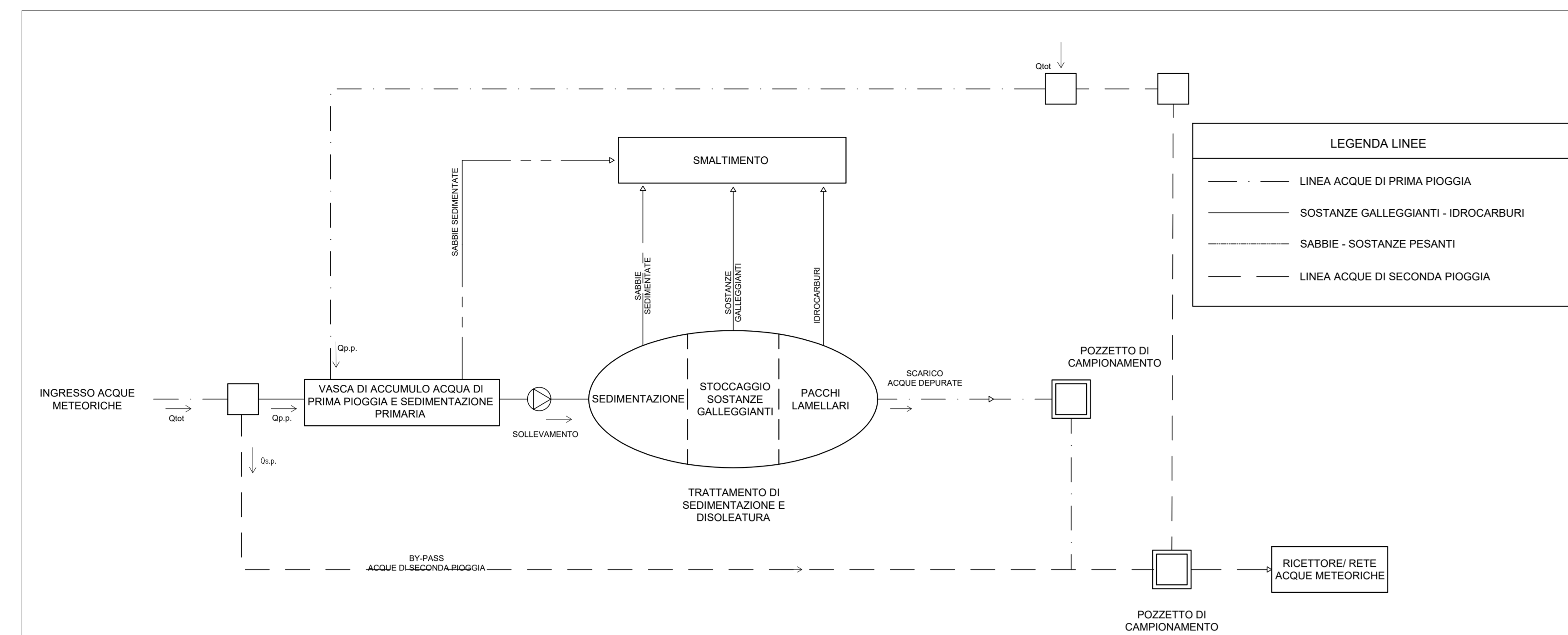
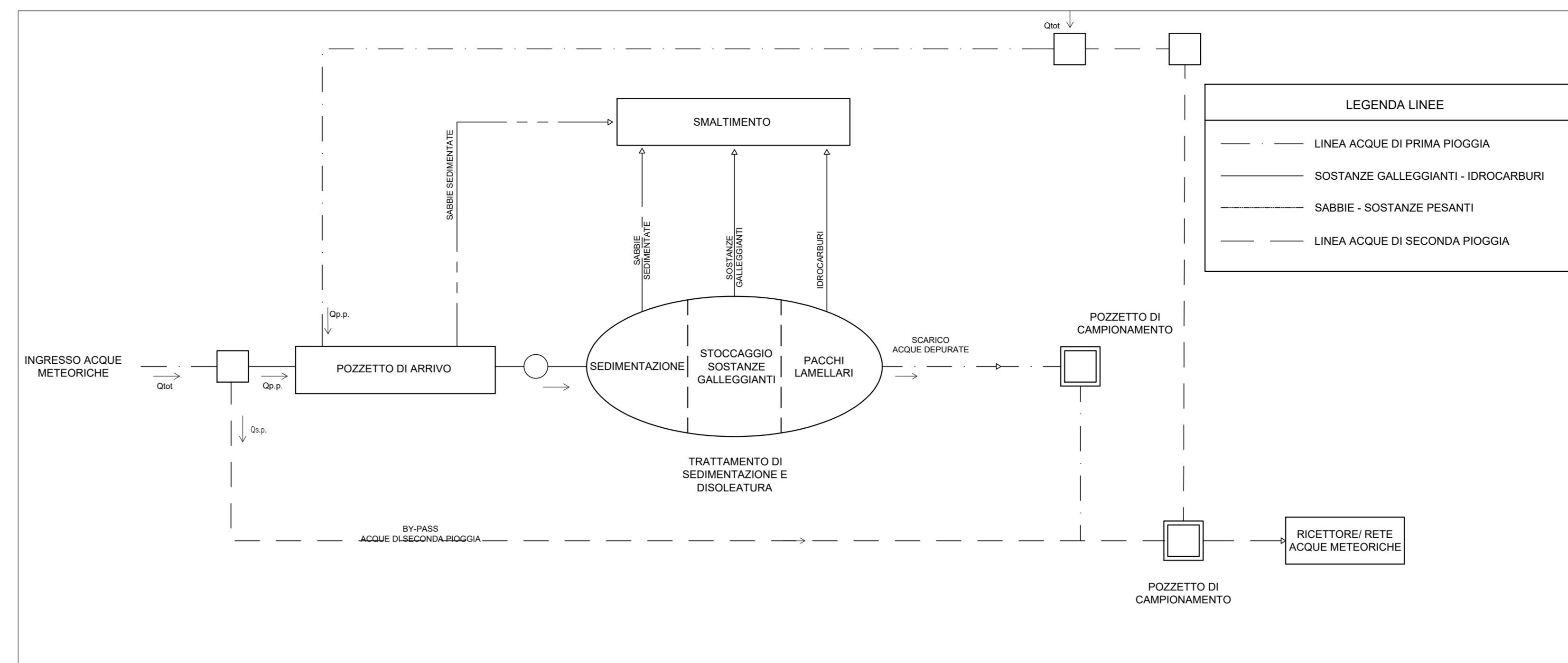


SCHEMA FUNZIONALE IMPIANTO DI PRIMA PIOGGIA COMPLETO

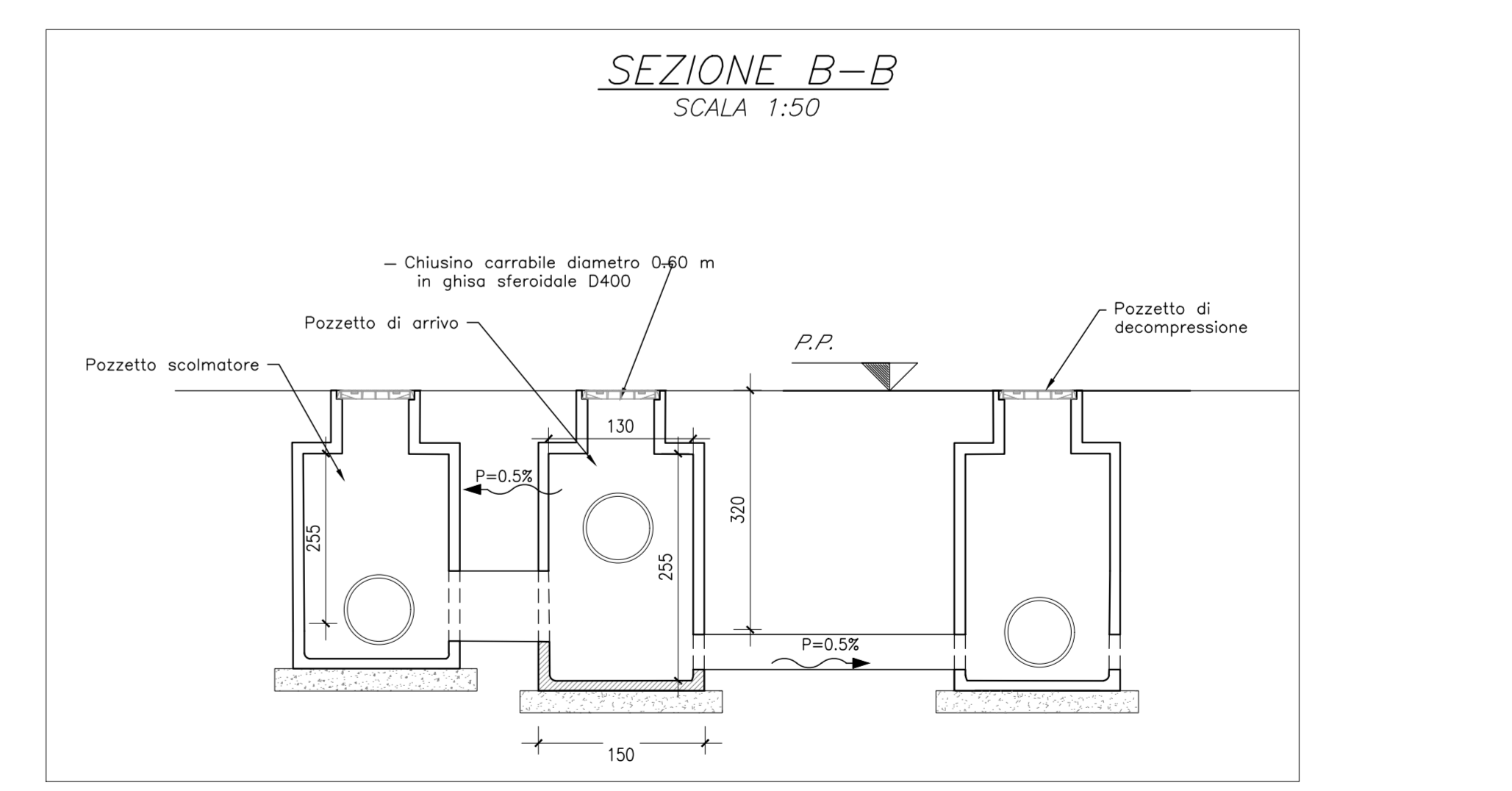
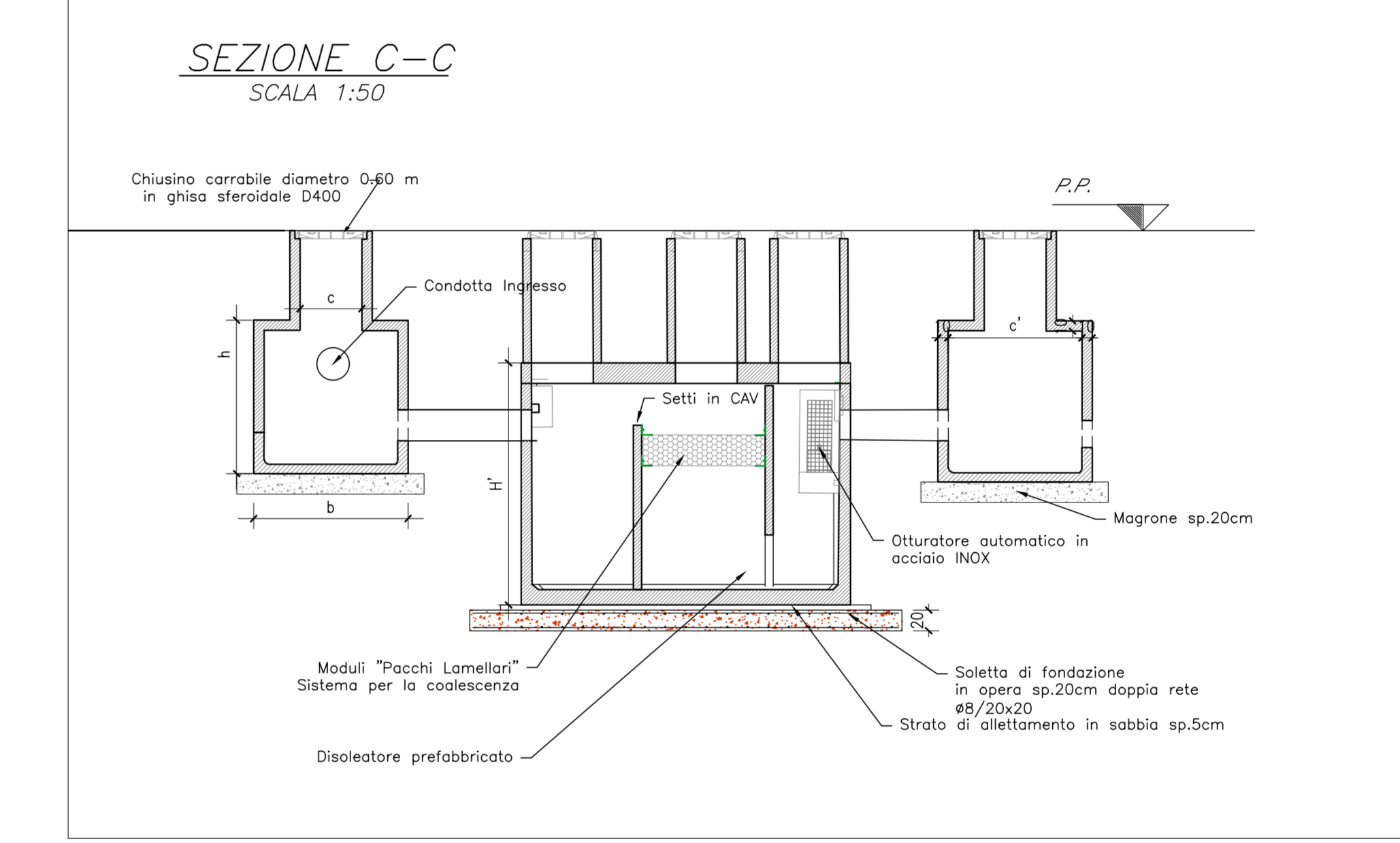
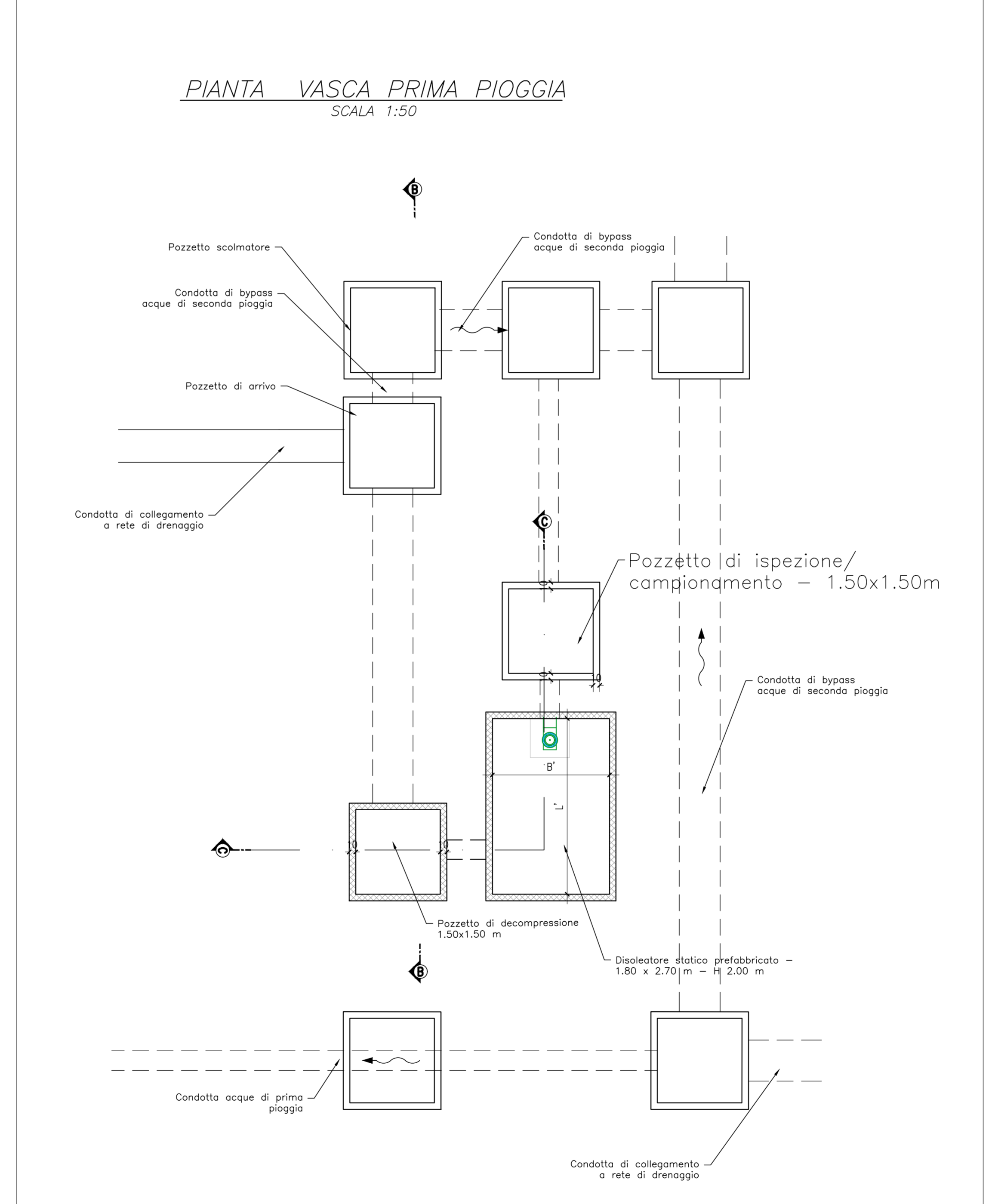
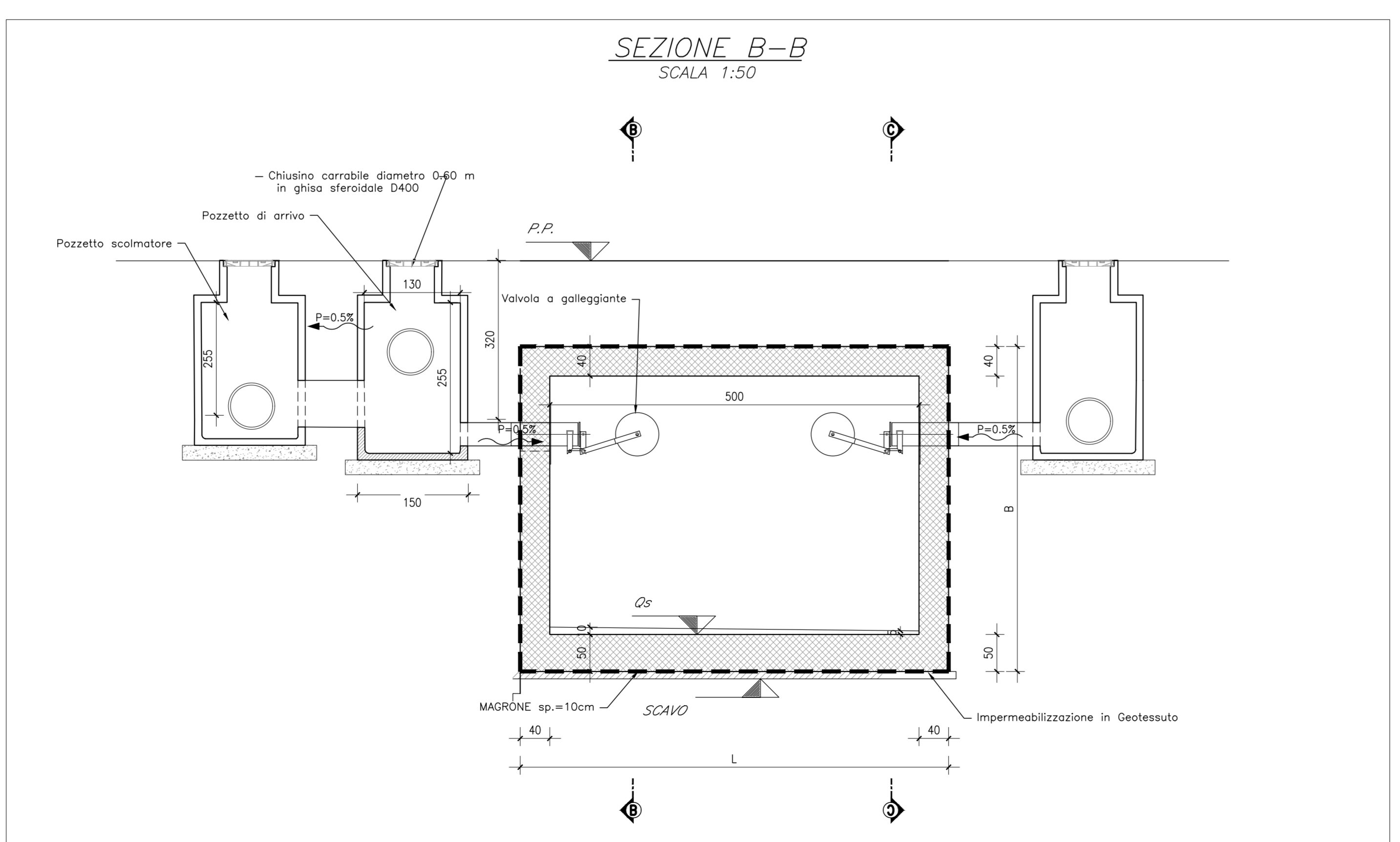
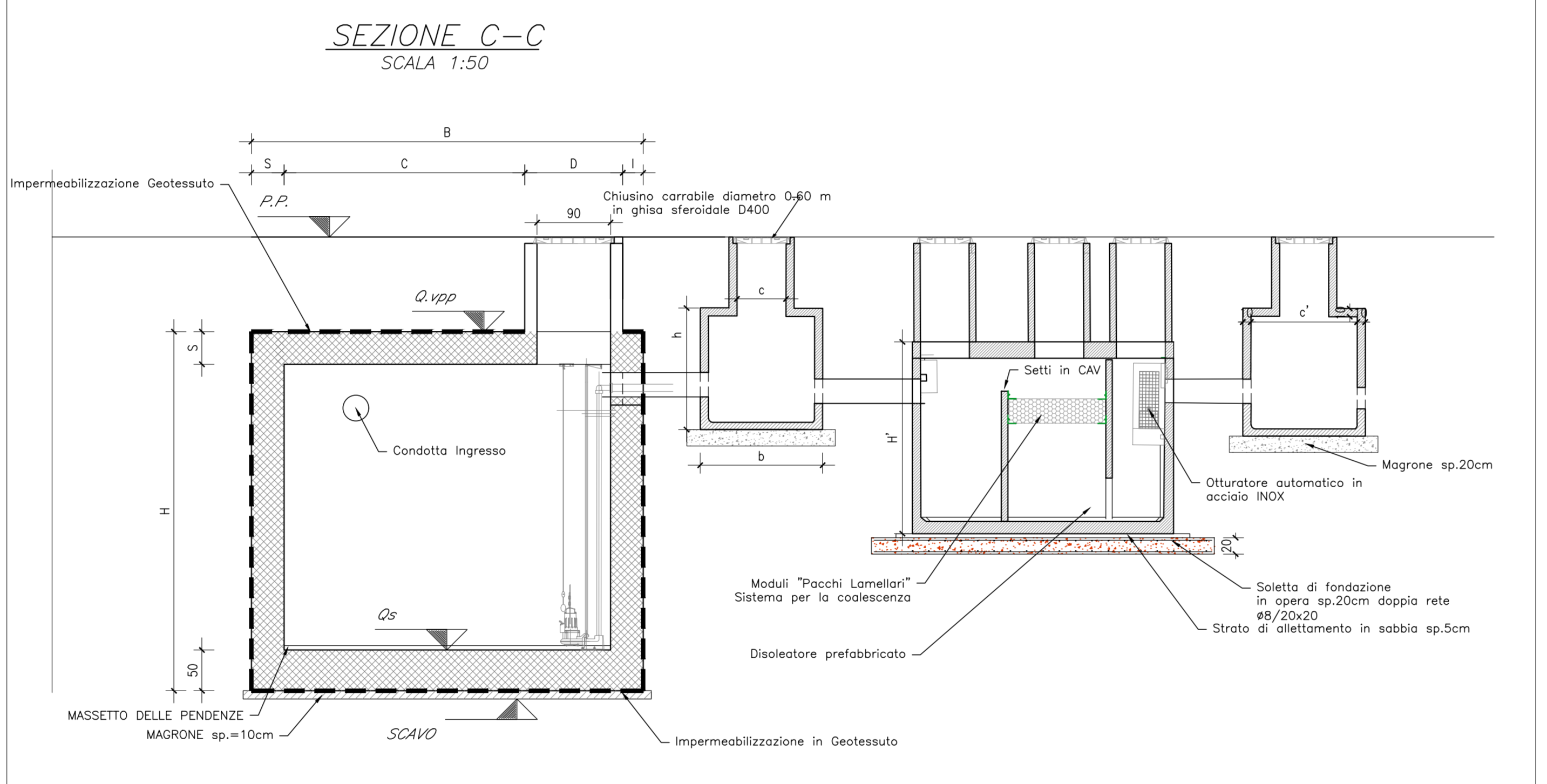
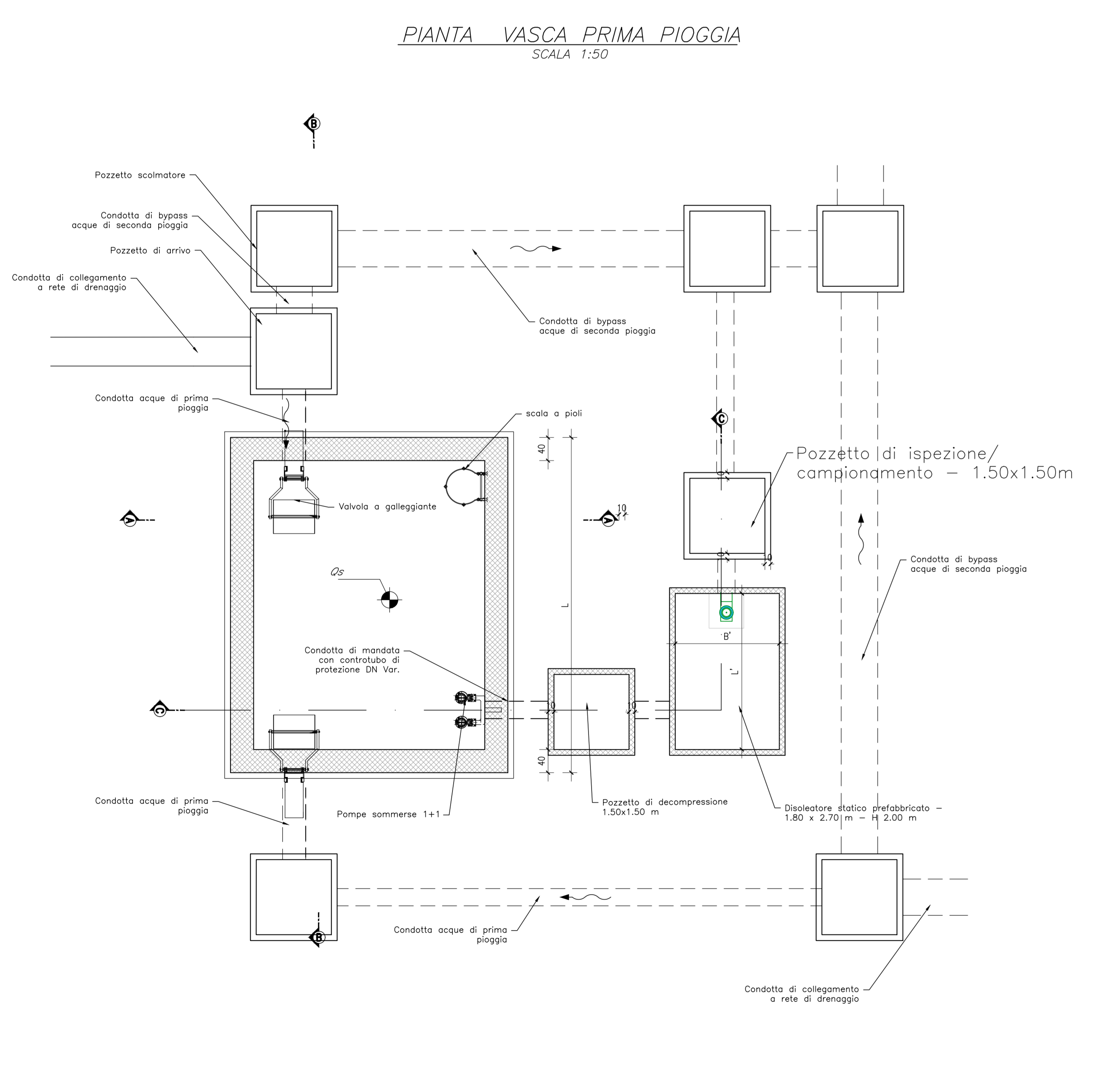


SCHEMA FUNZIONALE IMPIANTO DI PRIMA PIOGGIA SEMPLICE



ID OPERA IDRAULICA	PK NUOVA LINEA FERROVIARIA	PK VIABILITA'	TIPOLOGIA IMPIANTO DI TRATTAMENTO ACQUE DI PRIMA PIOGGIA	DIMENSIONI ELEMENTI E MANUFATTI IMPIANTI DI TRATTAMENTO ACQUE DI PRIMA PIOGGIA
IPP01	(1-460.00)	0+050.00	COMPLETO	VASCA DI PRIMA PIOGGIA N°1 (GETTATA IN OPERA) - B = 2.5m - L = 5.5m - H = 2.5m DISOLEATORE STATICO N°1 (PREFABBRICATO) - B = 1.8m - L = 2.7m - H = 2.0m
IPP02	(1-890.00)	0+090.00	COMPLETO	VASCA DI PRIMA PIOGGIA N°2 (GETTATA IN OPERA) - B = 2.5m - L = 3.5m - H = 2.5m DISOLEATORE STATICO N°2 (PREFABBRICATO) - B = 1.8m - L = 2.7m - H = 2.0m
IPP03	(1-980.00)	0+040.00	COMPLETO	VASCA DI PRIMA PIOGGIA N°3 (GETTATA IN OPERA) - B = 2.5m - L = 4.0m - H = 2.5m DISOLEATORE STATICO N°3 (PREFABBRICATO) - B = 1.8m - L = 2.7m - H = 2.0m
IPP04	(2-440.00)	0+335.00	COMPLETO	VASCA DI PRIMA PIOGGIA N°4 (GETTATA IN OPERA) - B = 2.5m - L = 4.5m - H = 2.5m DISOLEATORE STATICO N°4 (PREFABBRICATO) - B = 1.8m - L = 2.7m - H = 2.0m
IPP05	(3-986.00)	1+022.50	SEMPLICE	DISOLEATORE STATICO N°5 (PREFABBRICATO) - B = 1.8m - L = 2.7m - H = 2.0m
IPP06	(4-011.00)	1+000.00	COMPLETO	VASCA DI PRIMA PIOGGIA N°5 (GETTATA IN OPERA) - B = 2.5m - L = 4.5m - H = 2.5m DISOLEATORE STATICO N°5 (PREFABBRICATO) - B = 1.8m - L = 2.7m - H = 2.0m
IPP07	(4-900.00)	0+085.00	COMPLETO	VASCA DI PRIMA PIOGGIA N°6 (GETTATA IN OPERA) - B = 2.5m - L = 4.5m - H = 2.5m DISOLEATORE STATICO N°6 (PREFABBRICATO) - B = 1.8m - L = 2.7m - H = 2.0m
IPP08	(4-910.00)	0+045.00	SEMPLICE	DISOLEATORE STATICO N°6 (PREFABBRICATO) - B = 1.8m - L = 2.7m - H = 2.0m
IPP10	(5+930.00)	0+160.00	COMPLETO	VASCA DI PRIMA PIOGGIA N°7 (GETTATA IN OPERA) - B = 2.5m - L = 6.5m - H = 2.5m DISOLEATORE STATICO N°7 (PREFABBRICATO) - B = 1.8m - L = 2.7m - H = 2.0m
IPP11	(6-130.00)	ROTORIA	COMPLETO	VASCA DI PRIMA PIOGGIA N°8 (GETTATA IN OPERA) - B = 2.5m - L = 3.0m - H = 2.5m DISOLEATORE STATICO N°8 (PREFABBRICATO) - B = 1.8m - L = 2.7m - H = 2.0m
IPP12	(6-260.00)	0+000.00	SEMPLICE	DISOLEATORE STATICO N°11 (PREFABBRICATO) - B = 1.8m - L = 2.7m - H = 2.0m

NOTA
Per le caratteristiche meccaniche del calcestruzzo e del geotessuto si rimanda alla tabella materiali delle sezioni tipologiche ferroviarie



COMMITTENTE: **RFI** RETTA FERROVIARIA ITALIANA GRUPPO FERROVIE DELLO STATO ITALIANI

PROGETTAZIONE: **ITALFERR** GRUPPO FERROVIE DELLO STATO ITALIANI

DIREZIONE TECNICA
S.O. PROGETTAZIONE INTEGRATA CENTRO

PROGETTO DI FATTIBILITA' TECNICO ECONOMICA

VELOCIZZAZIONE DELLA LINEA ROMA - PESCARA
RADDOPPIO FERROVIARIO TRATTA INTERPORTO D'ABRUZZO - MANOPPELLO (LOTTO 1)

IDROLOGIA ED IDRAULICA
Tipologico impianti di prima pioggia

SCALA: **Varie**

COMMESSA LOTTO FASE ENTE TIPO DOC. OPERA/DISCIPLINA Progr. REV.

IA96 00 R 29 BZ ID002 004 B

Revis.	Descrizione	Redatto	Data	Verificato	Data	Approvato	Data	Autografo	Data
A	Emissione definitiva	D.Fodde	Agosto 2021	M.Matteucci	Agosto 2021	Agosto 2021	Agosto 2021	F.lli	Agosto 2021
B	Rev. richieste RFI	D.Fodde	Nov. 2021	M.Matteucci	Nov. 2021	Nov. 2021	Nov. 2021	W.W.	Nov. 2021

File: IA96R02BZID002004B.dwg n. Elab.: 7-31