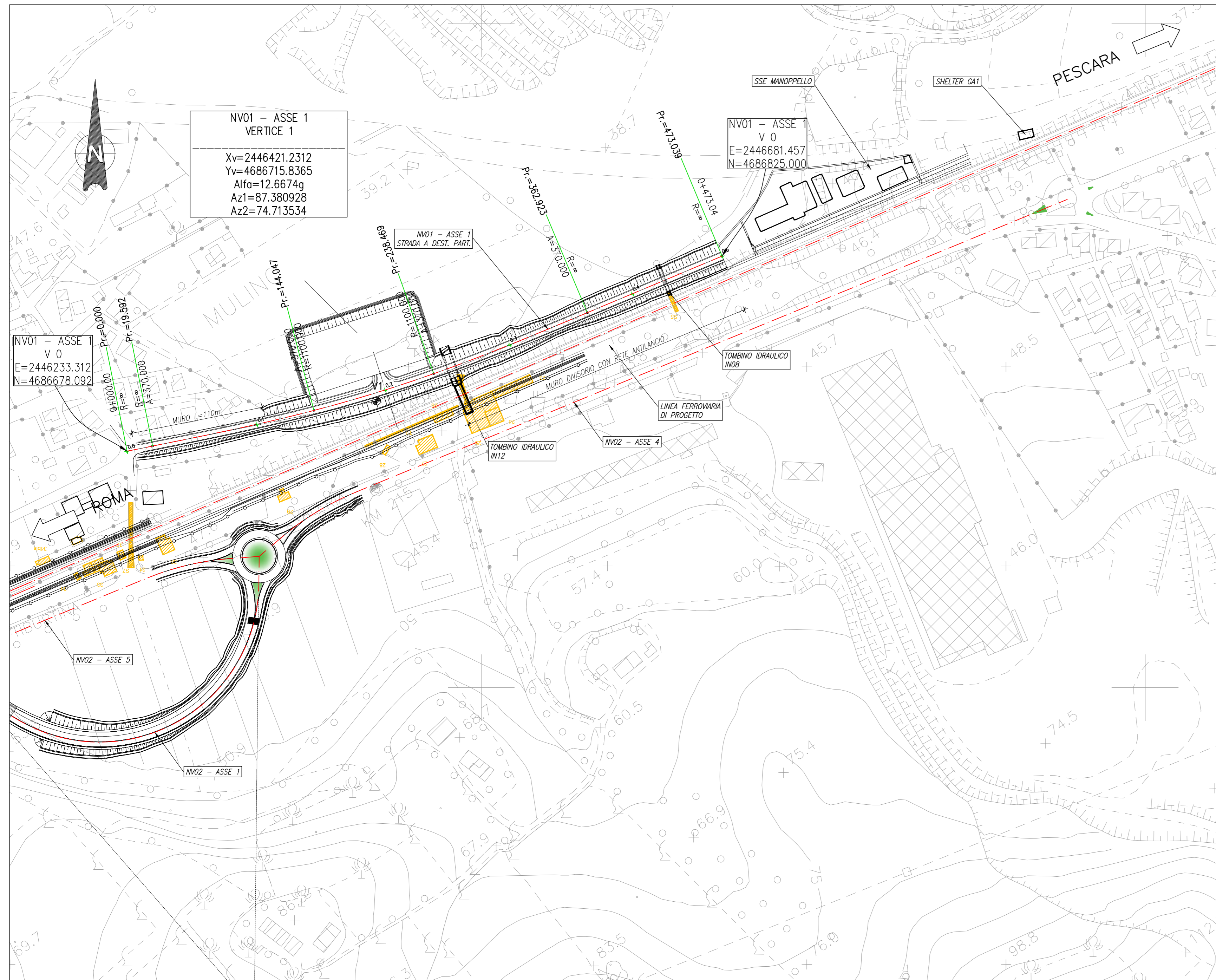


PLANIMETRIA DI PROGETTO SU CARTOGRAFIA  
Scala 1:2000



PLANIMETRIA DI PROGETTO SU ORTOFOTO  
Scala 1:2000

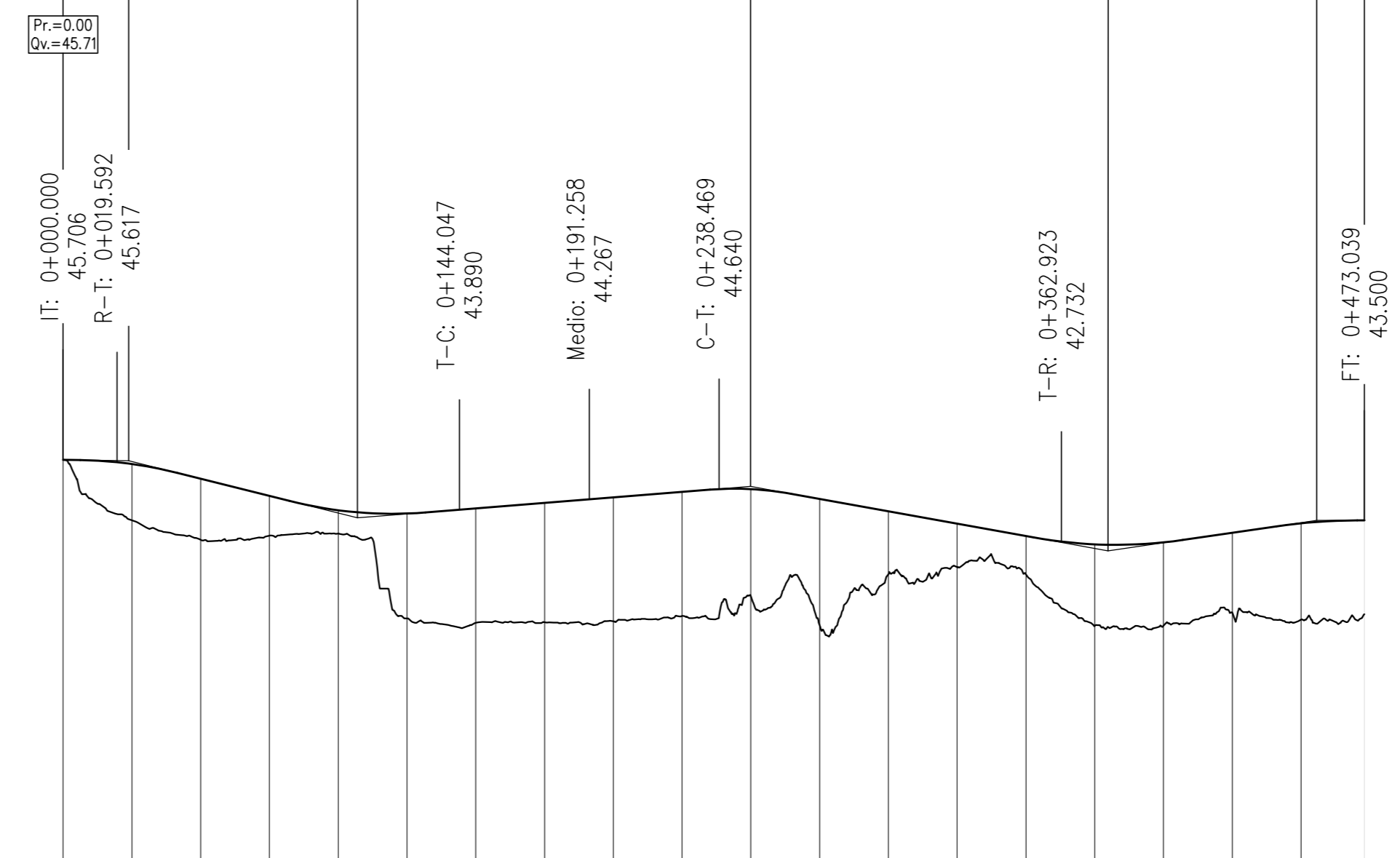


KEY-PLAN  
Scala 1:25.000



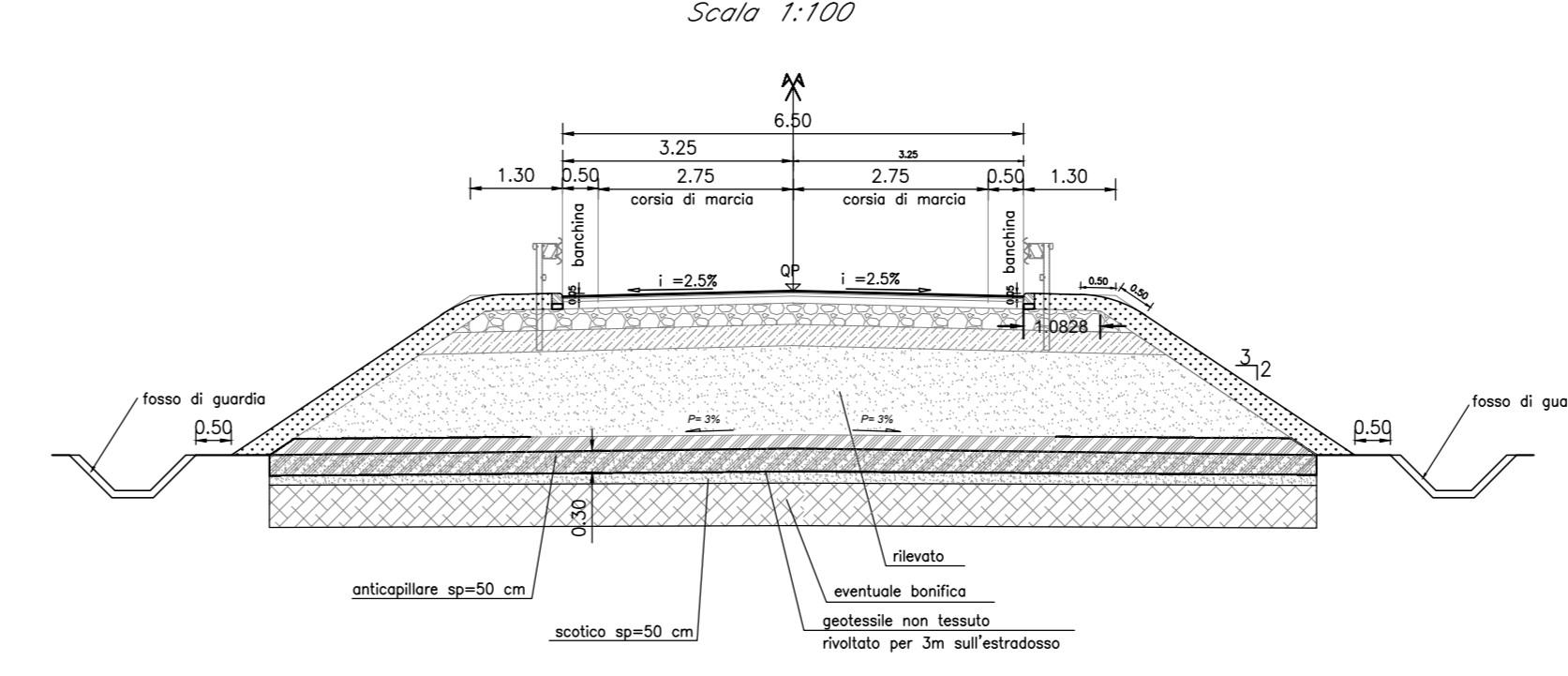
LIVELLETTE	L=23.85m i=-0.002% R=0.00m	L=83.06m i=-0.025% R=1.00m	L=142.93m i=+0.030% R=0.83m	L=130.00m i=-0.030% R=1.50m	L=75.84m i=+0.014% R=0.49m	L=473.04m i=+0.000% R=0.00m
PROGRESSIVE VERTICI	23.849	106.931	249.861	379.861	455.704	473.040

Profilo Longitudinale  
NV01 - ASSE 1  
Pr.=0.00 - Pr.= 473.04

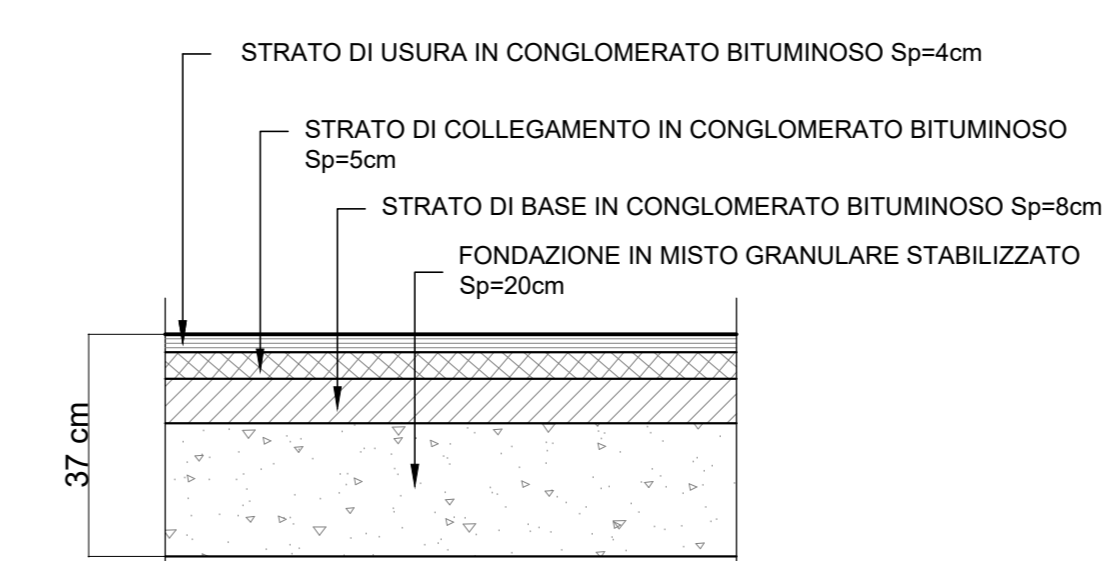


NUMERO SEZIONE	1	2	3	4	5	6	7	8	9	10	11	12	13	14	15	16	17	18	19
QUOTE PROGETTO	45.71	45.55	45.02	44.39	43.87	43.75	43.94	44.14	44.34	44.54	44.64	44.28	43.83	43.38	42.93	42.63	42.70	43.05	43.40
QUOTE TERRENO	45.71	45.55	45.02	44.39	43.87	43.75	43.94	44.14	44.34	44.54	44.64	44.28	43.83	43.38	42.93	42.63	42.70	43.05	43.40
DISTANZE PARZIALI ETOMETRICHE	0.00	3.00	24.00	21.00	21.00	19.00	19.00	20.00	19.00	19.00	19.00	20.00	20.00	20.00	20.00	20.00	20.00	20.00	18.00
DISTANZE PROGRESSIVE	0.00	3.00	27.00	48.00	69.00	88.00	107.00	126.00	145.00	164.00	183.00	202.00	221.00	240.00	259.00	278.00	297.00	316.00	335.00
ANDAMENTO PLANIMETRICO	[Diagram showing planimetric alignment with curves and straight sections]																		
ANDAMENTO SOPRAELEVAZIONE	[Diagram showing vertical alignment with grades and curves]																		

SEZIONE TIPO STRADA LOCALE A DESTINAZIONE PARTICOLARE (L=6.50 M)  
Scala 1:100



PAVIMENTAZIONE - Tipo 3



NV01 - ASSE 1												
ELM.	LUNGHEZZA	Pr.(1/2%)	EST	NORD	Pr.(1/2%)	EST	NORD	AGGIU	EST(centro)	NORD(centro)	A	AdmL
Ref.0/0	18.902	0.000	244623.312	488671.882	18.902	244623.312	488671.882					87.30294
Costo = 1/0	124.410	18.902	244623.312	488671.882	18.902	244623.312	488671.882					370.000
Costo = 1/1	84.432	18.902	244623.312	488671.882	18.902	244623.312	488671.882	1100.00	244608.791	488773.238		15.2194
Costo = 1/2	124.410	278.468	244644.278	488716.410	282.823	244658.810	488761.812					370.000
Ref.0/0	110.118	382.503	244670.810	488761.812	473.000	244688.407	488800.000					18.7126

COMMITTENTE:  
**RFI**  
GRUPPO FERROVIARIO ITALIANO

PROGETTAZIONE:  
**ITALFERR**  
GRUPPO FERROVIE DELLO STATO ITALIANO

DIREZIONE TECNICA  
S.O. PROGETTAZIONE INTEGRATA CENTRO  
PROGETTO DI FATTIBILITA' TECNICO ECONOMICA  
VELOCIZZAZIONE DELLA LINEA ROMA - PESCARA  
RADDOPPIO FERROVIARIO TRATTA INTERPORTO D'ABRUZZO - MANOPPELLO (LOTTO 1)

VIABILITA' STRADALI - NV01 - Nuova viabilità di accesso alla SSE di Manoppello  
Planimetria, tracciamento, profilo di progetto e sezioni tipo

SCALA: Varie

COMMESSA	LOTTO	FASE	ENTE	TIPO DOC.	OPERA/DISCIPLINA	PROGR.	REV.
IA96	00	R	29	LZ	NV01/00	001	B

Revis.	Descrizione	Redatto	Data	Verificato	Data	Approvato	Data	Autorezzato	Data
A	Emissione definitiva	P. Luciani	Agosto 2021	L. Vici	Agosto 2021	T. Paoletti	Agosto 2021		
B	Rev. richieste RFI	P. Luciani	Nov. 2021	L. Vici	Nov. 2021	T. Paoletti	Nov. 2021		

File: IA9600R29LVN010001B.dwg n. Elab.: 21/6