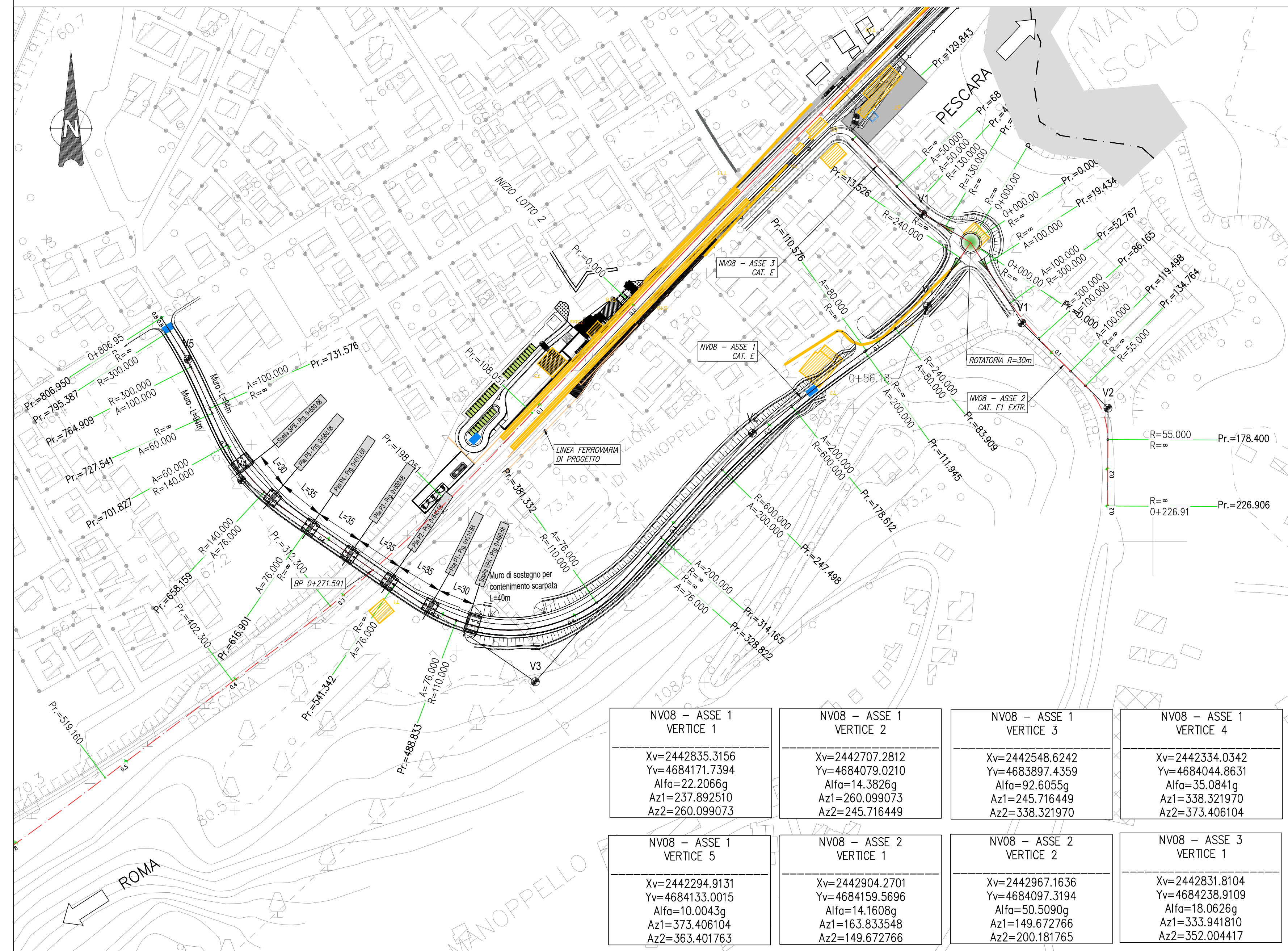
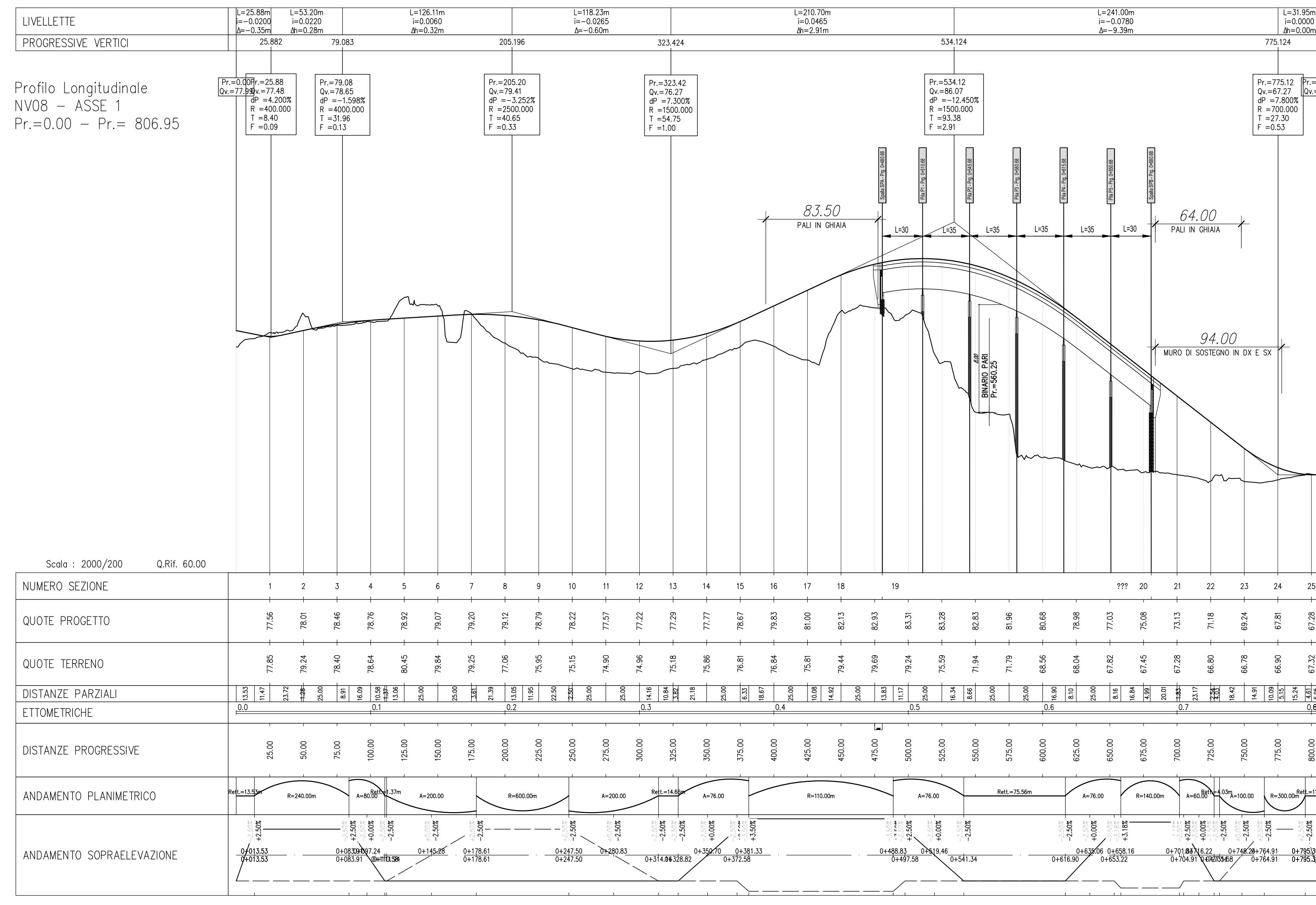


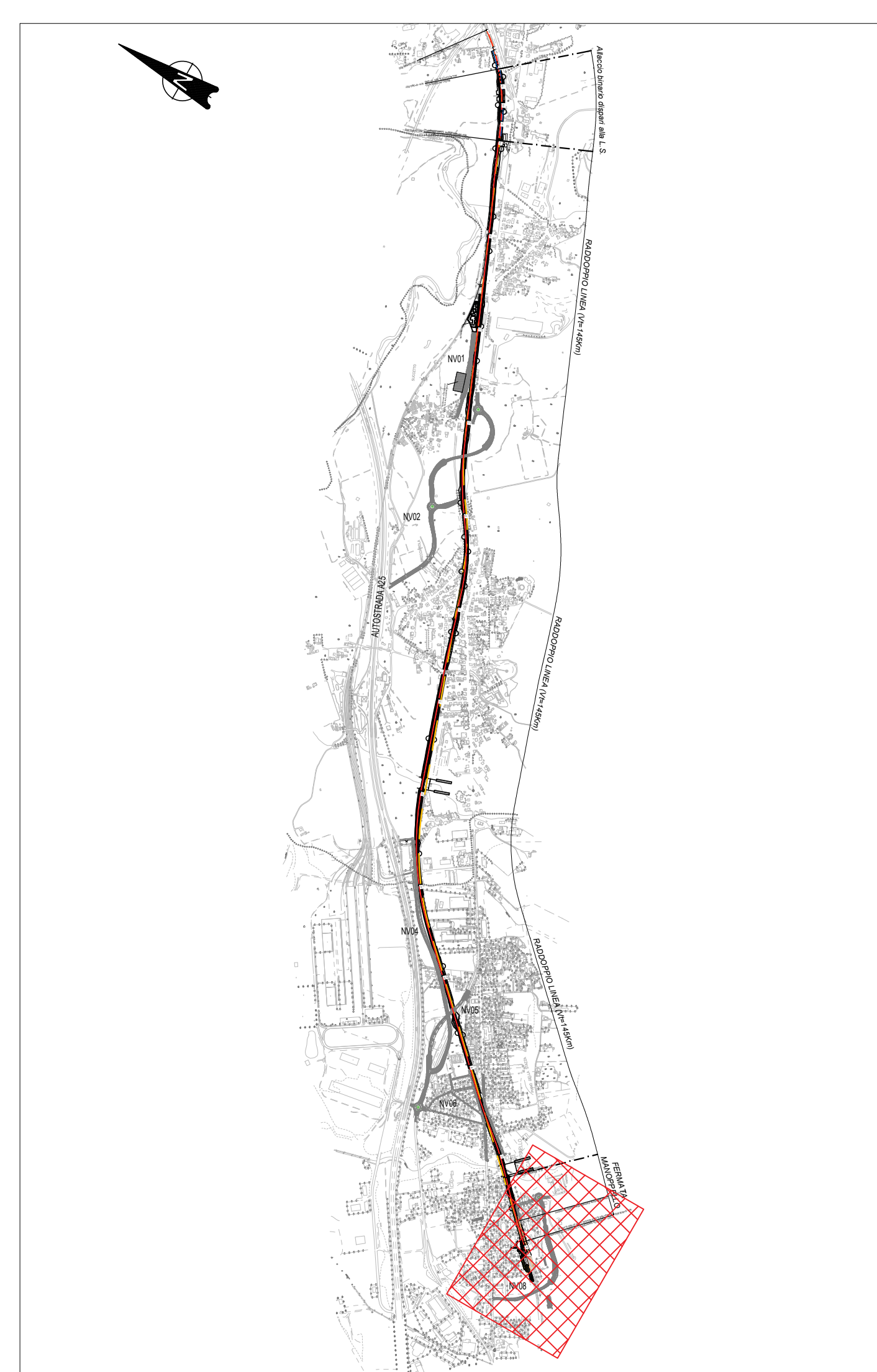
PLANIMETRIA DI PROGETTO SU CARTOGRAFIA
Scala 1:2000



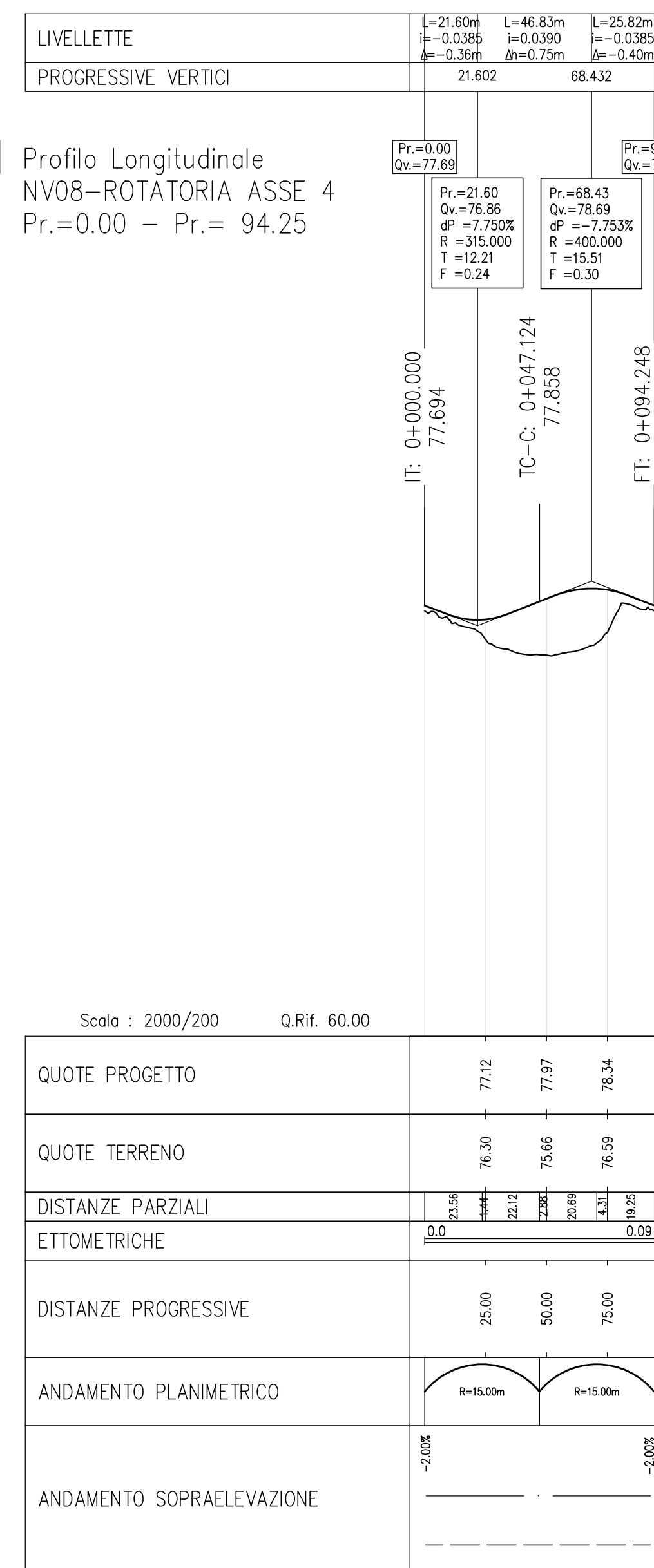
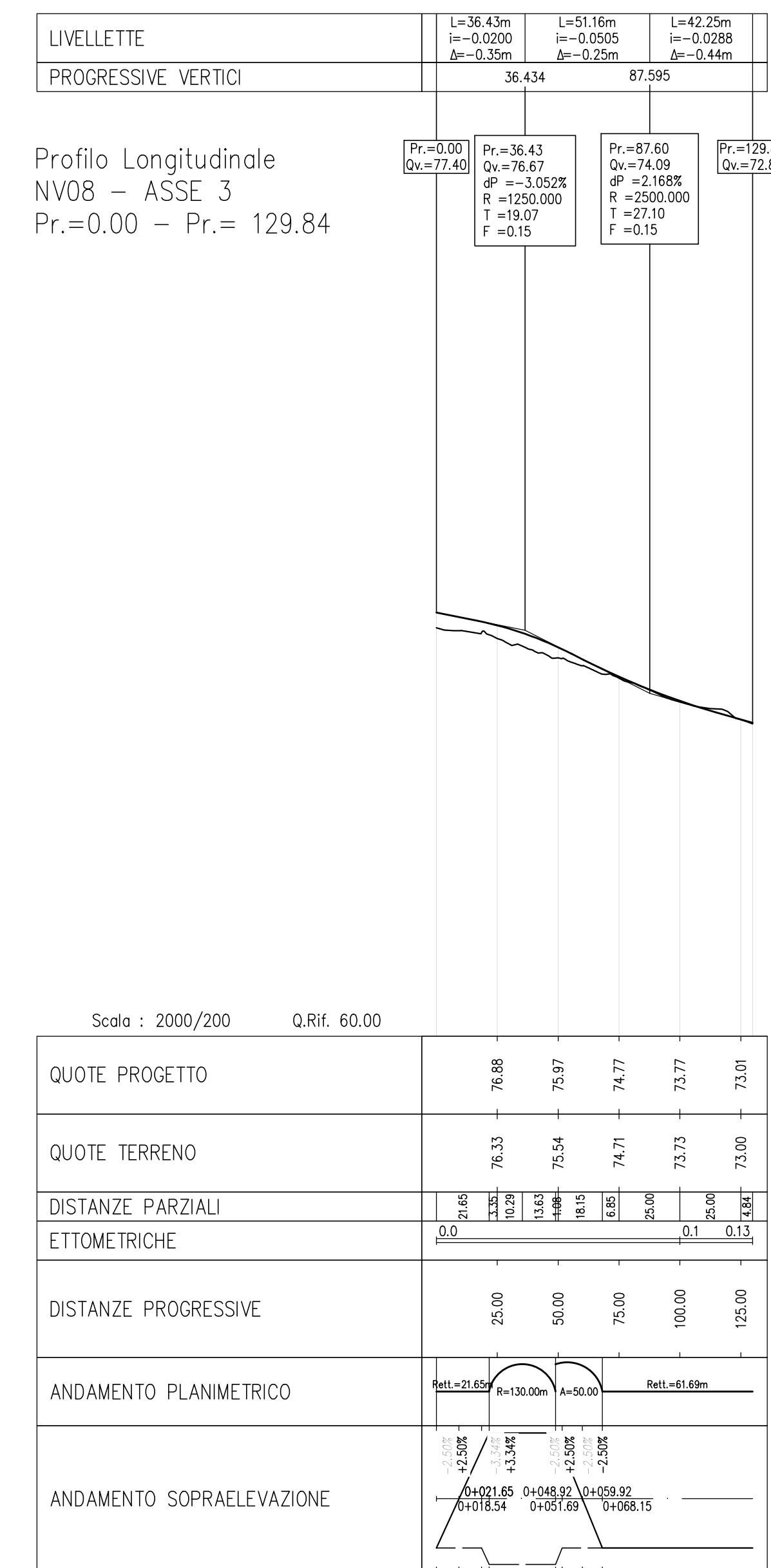
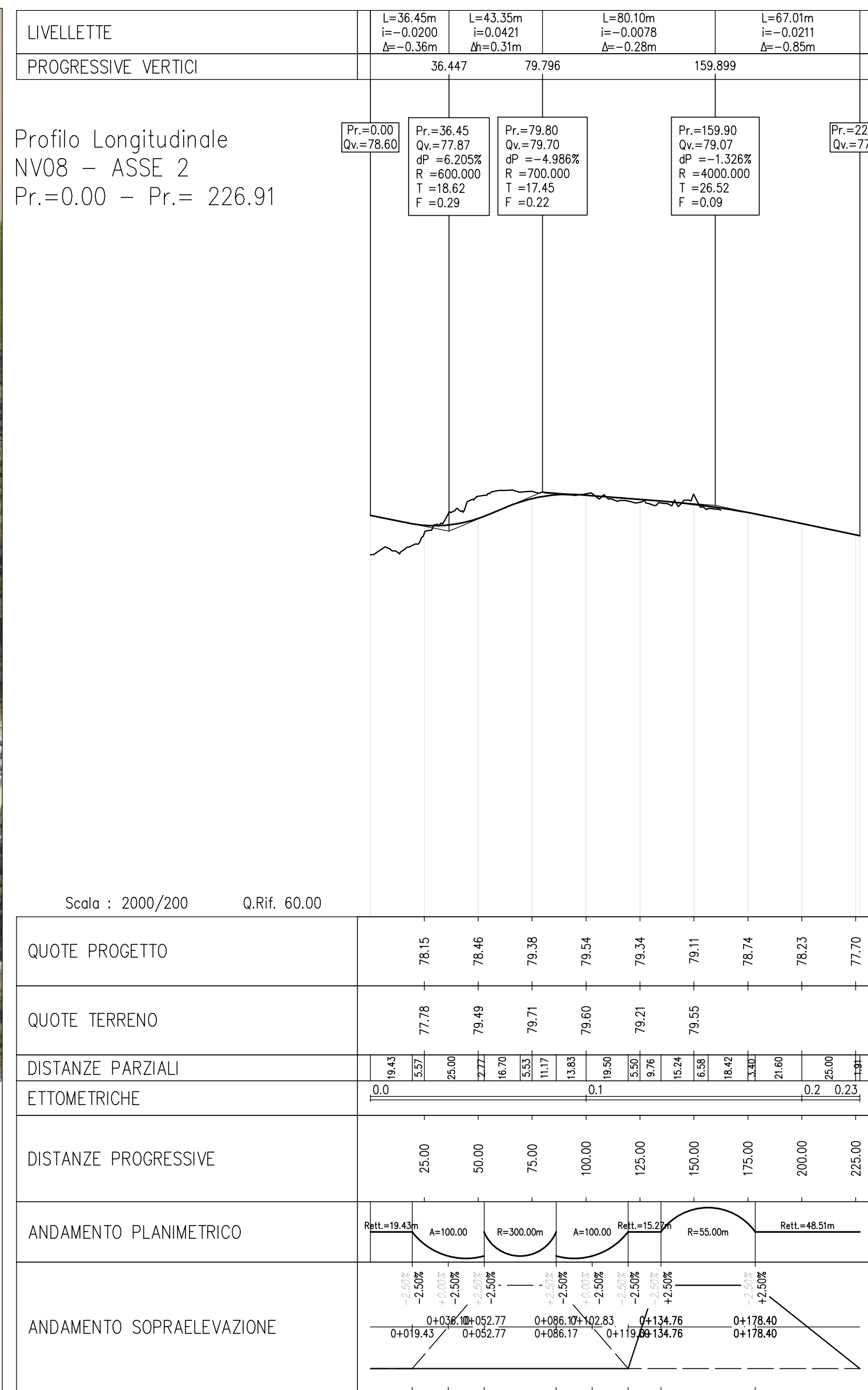
NV08 - ASSE 1 VERTICE 1	NV08 - ASSE 1 VERTICE 2	NV08 - ASSE 1 VERTICE 3	NV08 - ASSE 1 VERTICE 4
Xv=2442835.3156 Yv=4684171.7394 Alfa=22.2085g Az1=237.892510 Az2=260.099073	Xv=2442707.2812 Yv=4684079.0210 Alfa=14.3626g Az1=245.716449 Az2=245.716449	Xv=2442548.6242 Yv=4683897.4359 Alfa=92.6055g Az1=245.716449 Az2=338.321970	Xv=2442334.0342 Yv=4684044.8631 Alfa=35.0841g Az1=338.321970 Az2=373.406104
NV08 - ASSE 1 VERTICE 5	NV08 - ASSE 2 VERTICE 1	NV08 - ASSE 2 VERTICE 2	NV08 - ASSE 3 VERTICE 1
Xv=2442294.9131 Yv=4684133.0015 Alfa=10.0043g Az1=373.406104 Az2=363.401763	Xv=2442904.2701 Yv=4684159.5696 Alfa=14.1608g Az1=163.833548 Az2=148.672766	Xv=2442967.1636 Yv=4684097.3194 Alfa=50.5090g Az1=149.672766 Az2=200.181765	Xv=2442831.8104 Yv=4684238.9109 Alfa=18.0629g Az1=333.941810 Az2=352.004417



KEY-PLAN
Scala 1:25.000



PLANIMETRIA DI PROGETTO SU ORTOFOTO
Scala 1:2000

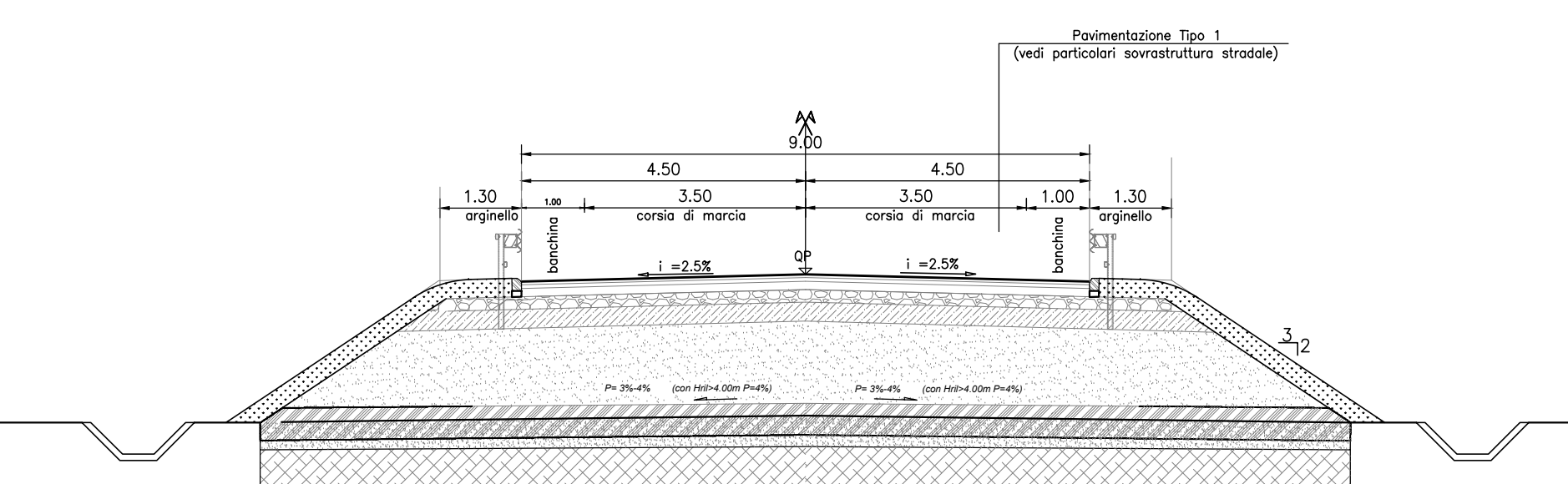


ELEM.	LUNGHEZZA	Pr.(Inizio)	EST	NORD	Pr.(Fine)	EST	NORD	RAZIONALE	EST(Centro)	NORD(Centro)	A	Asimil.
Cune #1	13.50	0.00	2442882.83	4684212.54	13.50	2442916.33	4684212.54	2442882.83	4684212.54	2442916.33	13.50	13.50

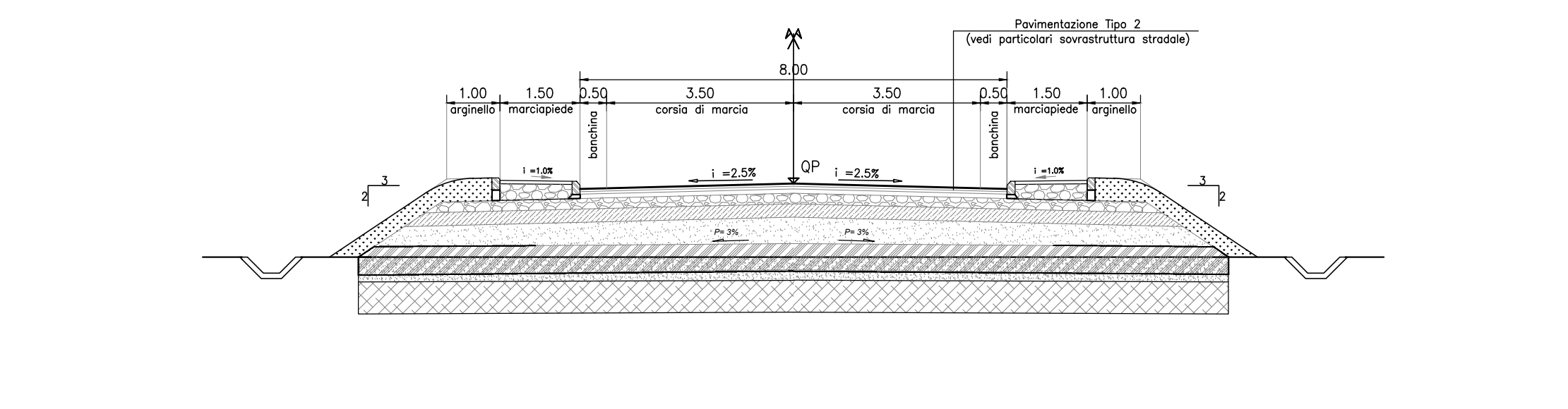
ELEM.	LUNGHEZZA	Pr.(Inizio)	EST	NORD	Pr.(Fine)	EST	NORD	RAZIONALE	EST(Centro)	NORD(Centro)	A	Asimil.
Cune #1	19.424	0.00	2442904.27	4684159.57	19.424	2443098.49	4684159.57	2442904.27	4684159.57	2443098.49	19.424	19.424

ELEM.	LUNGHEZZA	Pr.(Inizio)	EST	NORD	Pr.(Fine)	EST	NORD	RAZIONALE	EST(Centro)	NORD(Centro)	A	Asimil.
Cune #1	21.82	0.00	2442882.83	4684212.54	21.82	2443101.05	4684212.54	2442882.83	4684212.54	2443101.05	21.82	21.82

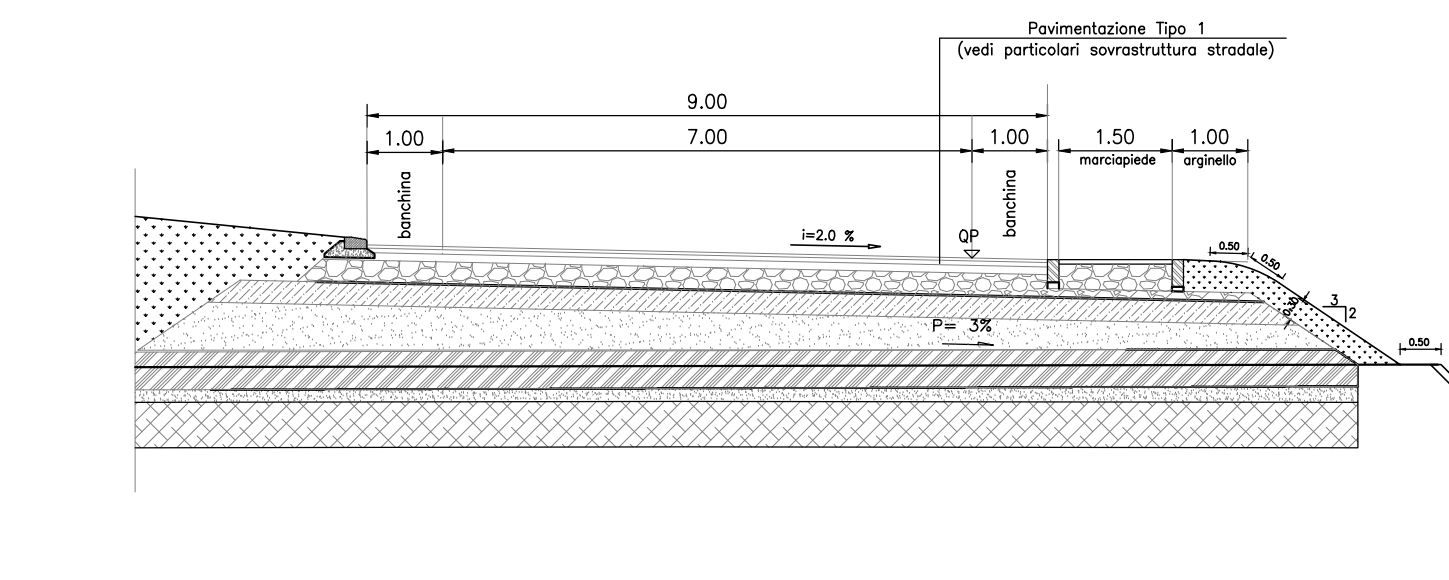
SEZIONE TIPO F1 - STRADA LOCALE IN AMBITO EXTRAURBANO
Scala 1:100



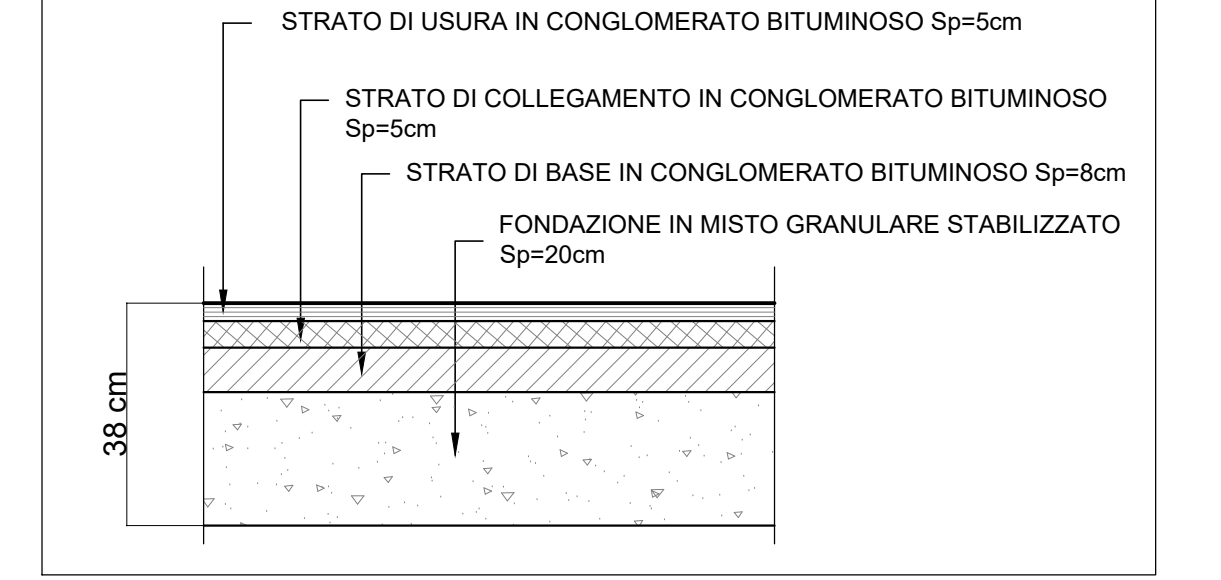
SEZIONE TIPO E - STRADA URBANA DI QUARTIERE (CON CORSIE DA 3.50)
Scala 1:100



SEZIONE TIPO IN ROTATORIA IN AMBITO URBANO
Scala 1:100



PAVIMENTAZIONE - Tipo 2



COMMITTENTE: **RFI** R.F.I. INFRASTRUTTURE FERROVIARIE ITALIANE - GRUPPO FERROVIE DELLO STATO ITALIANE

PROGETTAZIONE: **ITALFERR** GRUPPO FERROVIE DELLO STATO ITALIANE

DIREZIONE TECNICA
S.O. PROGETTAZIONE INTEGRATA CENTRO

PROGETTO DI FATTIBILITA' TECNICO ECONOMICA

VELOCIZZAZIONE DELLA LINEA ROMA - PESCARA
RADDOPPIO FERROVIARIO TRATTA INTERPORTO D'ABRUZZO - MANOPPELO (LOTTO 1)

VIABILITA' STRADALI - NV08 - Nuova viabilità in sostituzione del PL02
Planimetria, tracciamento, profilo di progetto e sezioni tipo

SCALA: **Varie**

COMMESSA LOTTO FASE ENTE TIPO COD. OPER./DISCIPLINA PROG. REV.

IA96 00 R 29 LZ NV0800 001 A

Revis.	Descrizione	Redatto	Data	Verificato	Data	Approvato	Data	Autorezzato	Data
A	Emisione definitiva	P. Luciani	Agosto 2021	L. Vici	Agosto 2021	T. Paganini	Agosto 2021		

File: IA9600R29L2NV080001A.dwg n. Elab.: 21-22