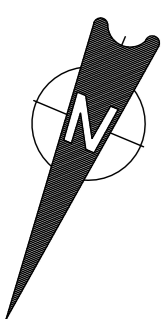


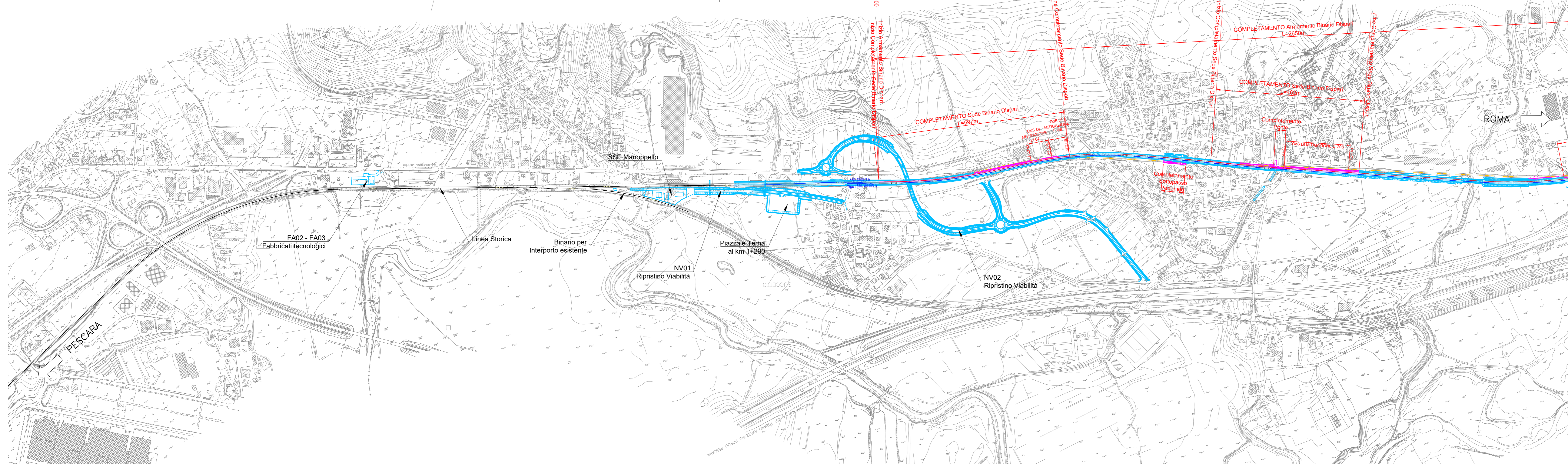
PLANIMETRIA DI FASI (1 di 2)
Scala 1:5000



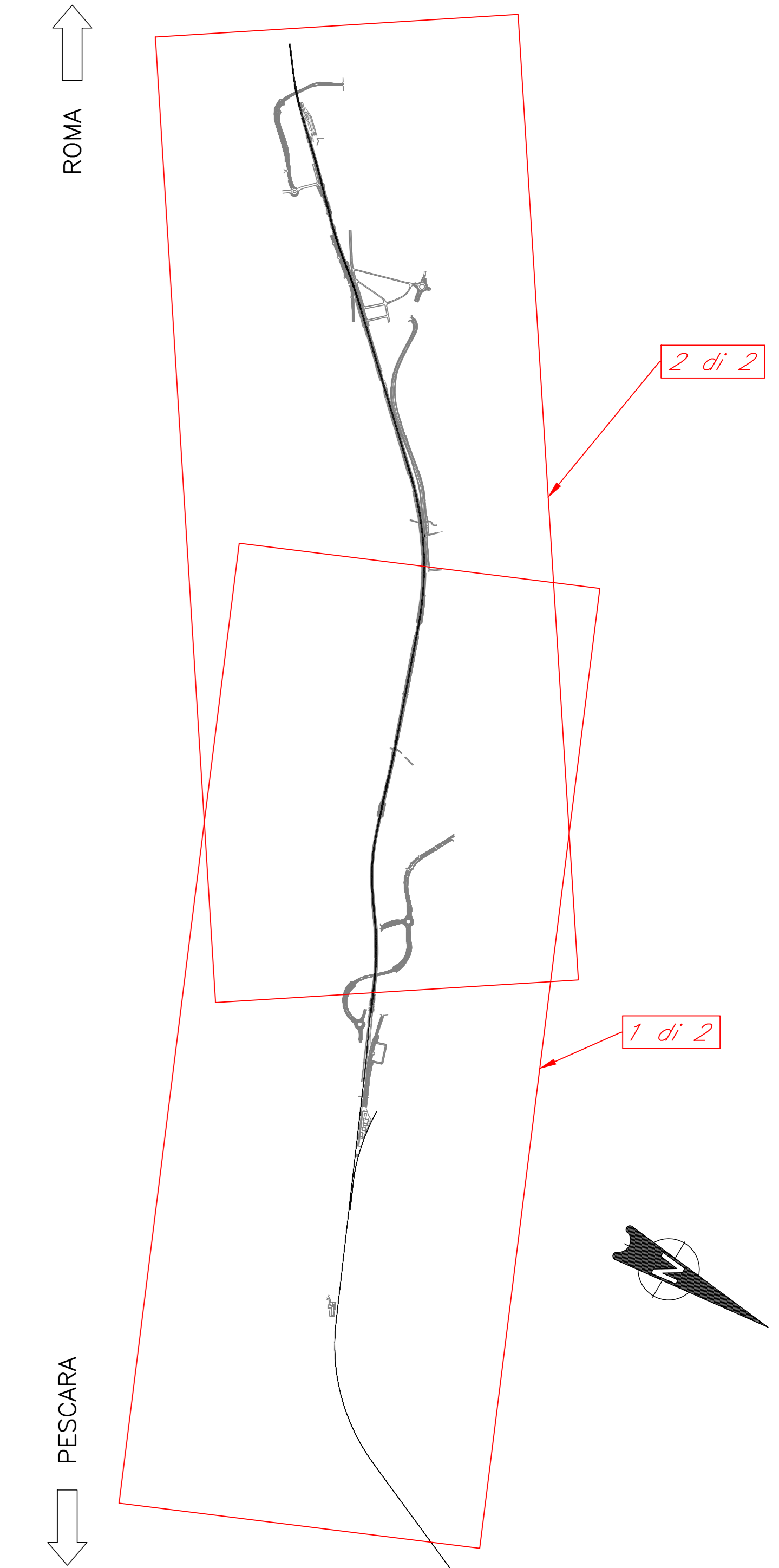
DESCRIZIONE MACROFASE 2.3

- Esercizio ferroviario sul binario pari di progetto;
- PRG di Manoppello: Esercizio sui binari pari e dispari di progetto;
- Chiusura dell'esercizio sul binario "II" del PRG di Manoppello;
- Completamento sede ed armamento del binario dispari di progetto e collegamento con la variante del progetto di raddoppio adiacente.

Tutte le lavorazioni delle OCCC vengono eseguite in presenza di esercizio ferroviario.



KEYPLAN

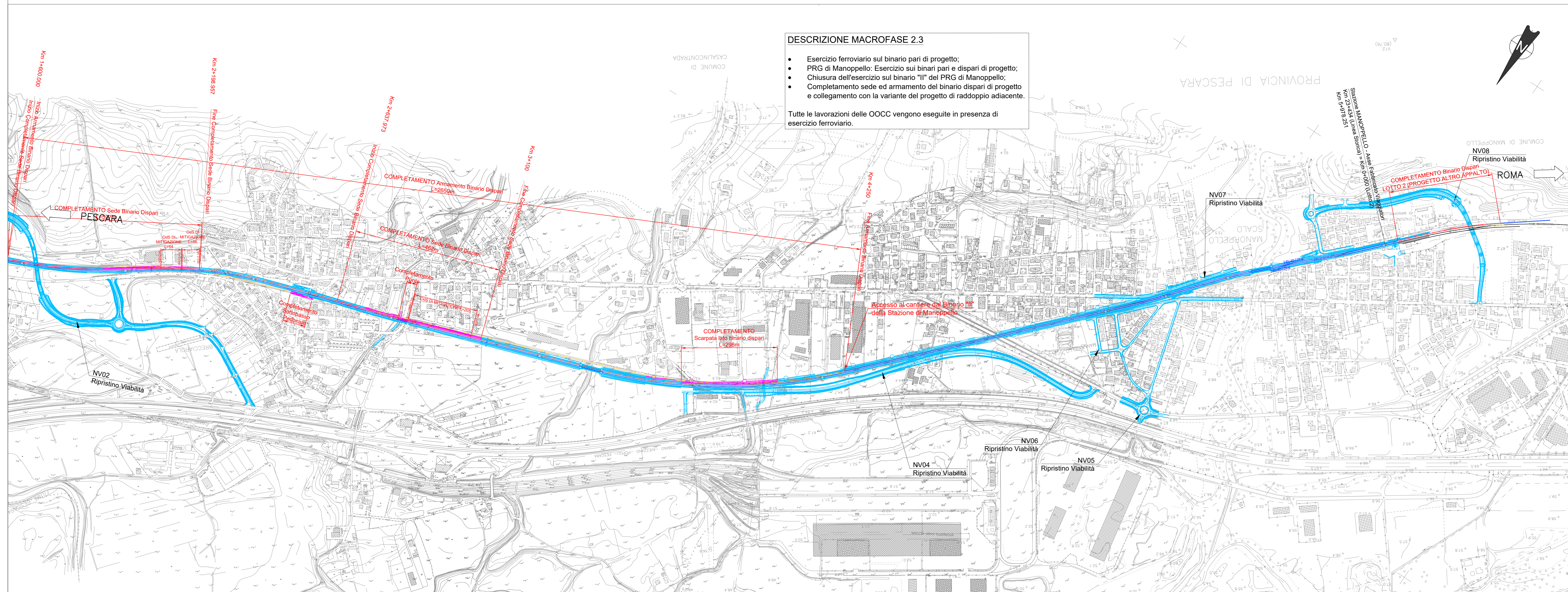


PLANIMETRIA DI FASI (2 di 2)
Scala 1:5000

DESCRIZIONE MACROFASE 2.3

- Esercizio ferroviario sul binario pari di progetto;
- PRG di Manoppello: Esercizio sui binari pari e dispari di progetto;
- Chiusura dell'esercizio sul binario "II" del PRG di Manoppello;
- Completamento sede ed armamento del binario dispari di progetto e collegamento con la variante del progetto di raddoppio adiacente.

Tutte le lavorazioni delle OCCC vengono eseguite in presenza di esercizio ferroviario.



LEGENDA FASI

	Binario esistente		Binario in esercizio
	Binario demolito nella fase corrente		
	Binario di progetto costruito nella fase corrente		
	Binario di progetto costruito nelle fasi precedenti		
	Binario provvisorio costruito nella fase corrente		
	Binario provvisorio costruito nelle fasi precedenti		
	Piattaforma ferroviaria costruita nella fase corrente		
	Piattaforma ferroviaria costruita nelle fasi precedenti		
	Opere esistenti		
	Opere civili costruite nella fase corrente		
	Opere civili costruite nelle fasi precedenti		
	Opere civili demolite nella fase corrente		

COMMITTENTE:

PROGETTAZIONE:

DIREZIONE TECNICA
S.O. PROGETTAZIONE INTEGRATA CENTRO
PROGETTO DI FATTIBILITA' TECNICO ECONOMICA
VELOCIZZAZIONE DELLA LINEA ROMA - PESCARA
RADDOPPIO FERROVIARIO TRATTA INTERPORTO D'ABRUZZO - MANOPPELLO (LOTTO 1)
INFRASTRUTTURA FERROVIARIA
 Fasi esecutive - Planimetria di fasi - Macrofase 2.3

SCALA :
1:5000

COMMESSA	LOTTO	FASE	ENTE	TIPO DOC.	OPERA/DISCIPLINA	PROGR.	REV.
IA96	00	R	29	P5	IF0004	008	B

Revis.	Descrizione	Redatto	Data	Verificato	Data	Approvato	Data	Autorizzato	Data
A	Emissione Definitiva	P. Luciani	Agosto 2021	M. Pavesi	Agosto 2021	T. Pacini	Agosto 2021		
B	Rev. richieste RFI	P. Luciani	Nov. 2021	M. Pavesi	Nov. 2021	T. Pacini	Nov. 2021		