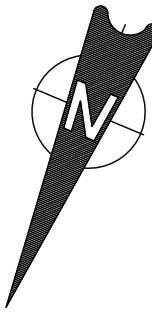


PLANIMETRIA DI FASI (1 di 2)

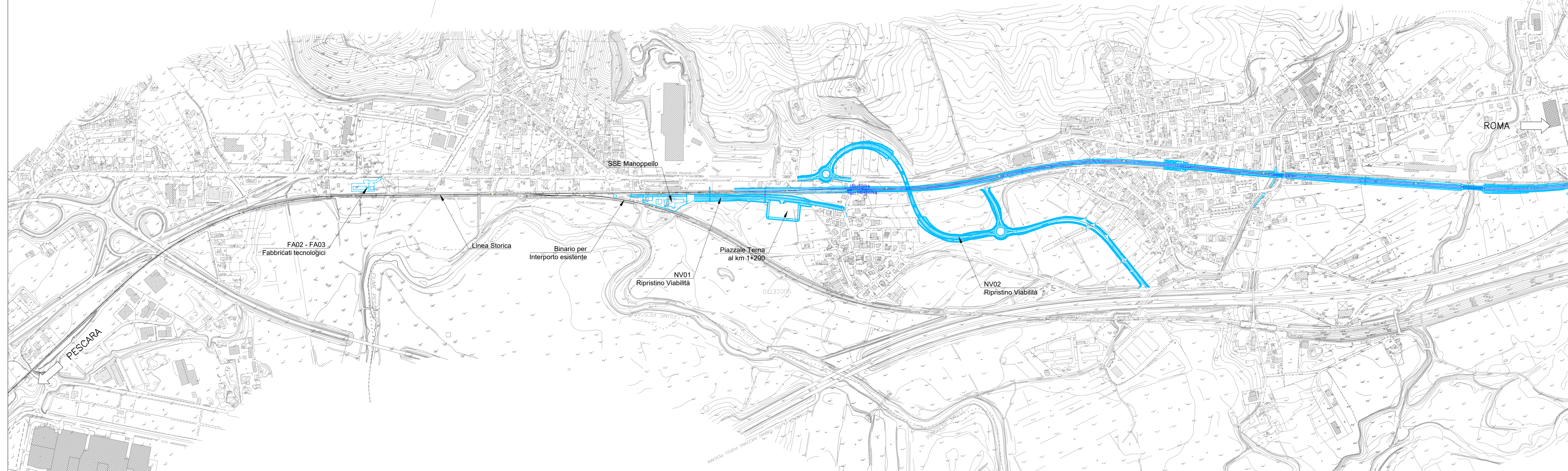
Scala 1:5000



DESCRIZIONE MACROFASE 3.1

- Deviazione Esercizio ferroviario sul binario dispari di progetto;
- PRG di Manoppello: Esercizio sul solo binario dispari di progetto;
- Completamento sede del binario pari di progetto;
- Completamento marciapiede e opere civili del PRG di Manoppello;

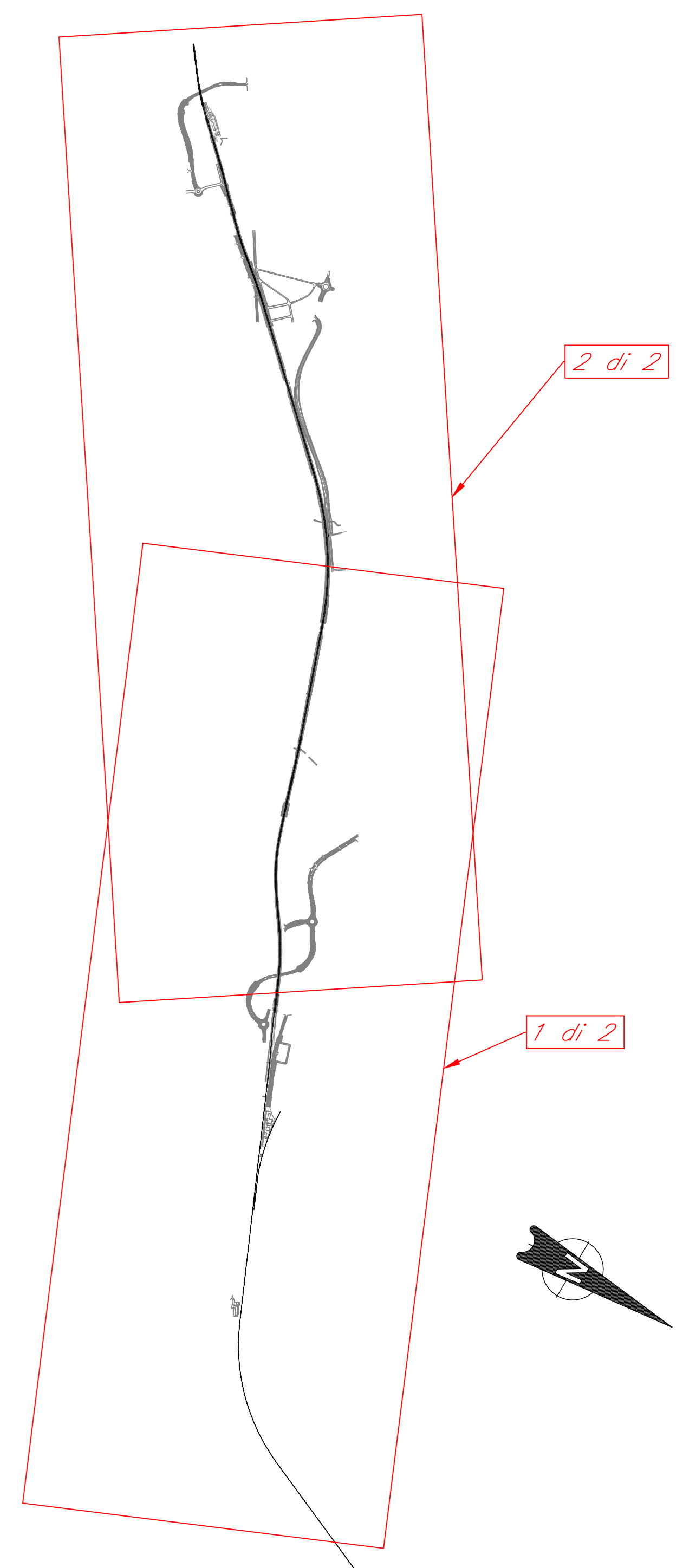
Tutte le lavorazioni delle OCCC vengono eseguite in presenza di esercizio ferroviario.



KEYPLAN

ROMA ↑

↓ PESCARA



2 di 2

1 di 2

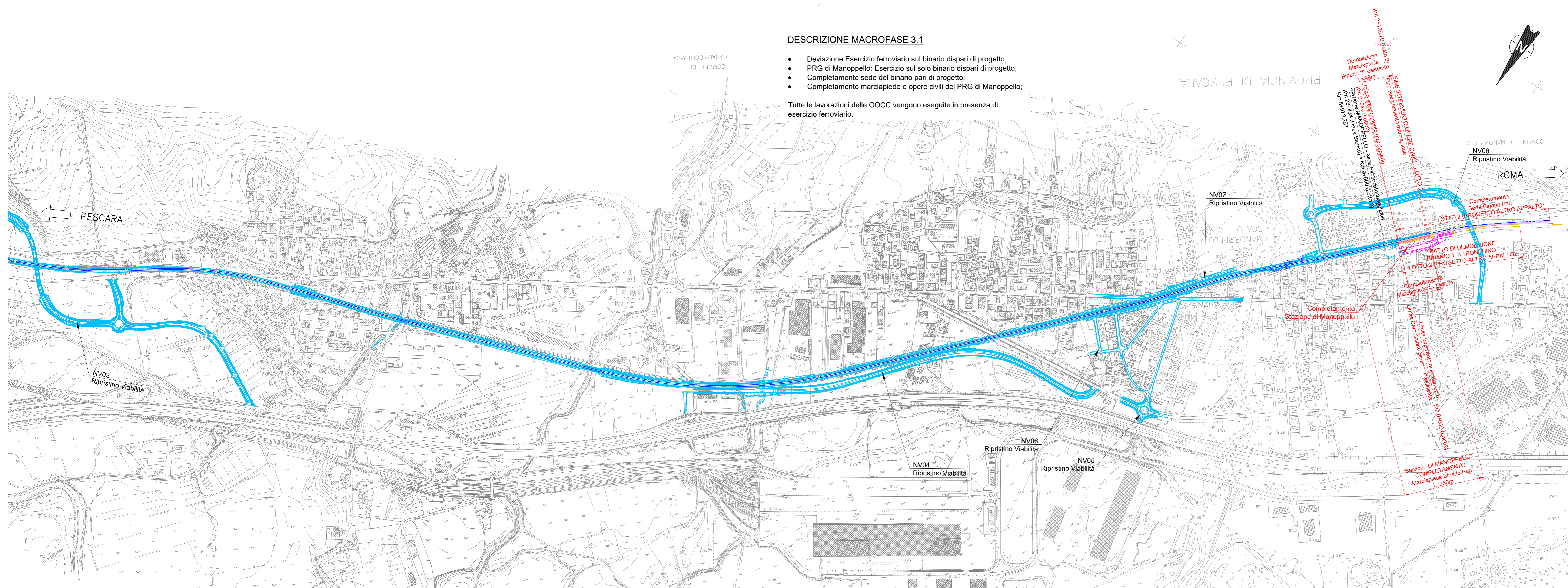
PLANIMETRIA DI FASI (2 di 2)

Scala 1:5000

DESCRIZIONE MACROFASE 3.1

- Deviazione Esercizio ferroviario sul binario dispari di progetto;
- PRG di Manoppello: Esercizio sul solo binario dispari di progetto;
- Completamento sede del binario pari di progetto;
- Completamento marciapiede e opere civili del PRG di Manoppello;

Tutte le lavorazioni delle OCCC vengono eseguite in presenza di esercizio ferroviario.



LEGENDA FASI

	Binario esistente		Binario in esercizio
	Binario demolito nella fase corrente		
	Binario di progetto costruito nella fase corrente		
	Binario di progetto costruito nelle fasi precedenti		
	Binario provvisorio costruito nella fase corrente		
	Binario provvisorio costruito nelle fasi precedenti		
	Piattaforma ferroviaria costruita nella fase corrente		
	Piattaforma ferroviaria costruita nelle fasi precedenti		
	Opere esistenti		
	Opere civili costruite nella fase corrente		
	Opere civili costruite nelle fasi precedenti		
	Opere civili demolite nella fase corrente		

COMMITTENTE:  
**RFI**  
 RIFERIMENTI FERROVIARIA ITALIANA  
 GRUPPO FERROVIE DELLO STATO ITALIANE

PROGETTAZIONE:  
**ITALFERR**  
 GRUPPO FERROVIE DELLO STATO ITALIANE

**DIREZIONE TECNICA**  
**S.O. PROGETTAZIONE INTEGRATA CENTRO**

**PROGETTO DI FATTIBILITA' TECNICO ECONOMICA**

**VELOCIZZAZIONE DELLA LINEA ROMA - PESCARA**  
**RADDOPPIO FERROVIARIO TRATTA INTERPORTO D'ABRUZZO - MANOPPELLO (LOTTO 1)**

**INFRASTRUTTURA FERROVIARIA**  
 Fasi esecutive - Planimetria di fasi - Macrofase 3.1

SCALA :  
 1:5000

COMMESSA	LOTTO	FASE	ENTE	TIPO DOC.	OPERA/DISCIPLINA	PROGR.	REV.
IA96	00	R	29	P5	IF0004	009	B

Revis.	Descrizione	Redatto	Data	Verificato	Data	Approvato	Data	Autorizzato	Data
A	Emissione Definitiva	P. Luciani	Agosto 2021	M. Pavesi	Agosto 2021	T. Pavesi	Agosto 2021		
B	Rev. richieste RFI	P. Luciani	Nov. 2021	M. Pavesi	Nov. 2021	T. Pavesi	Nov. 2021		