



REGIONE PUGLIA



REGIONE BASILICATA



COMUNE DI ASCOLI S.



COMUNE DI MELFI

PROGETTO PER LA REALIZZAZIONE E L'ESERCIZIO DI UN IMPIANTO AGRIVOLTAICO AVENTE POTENZA P=69,45MWp CIRCA E RELATIVE OPERE DI CONNESSIONE

Nome impianto ASC04

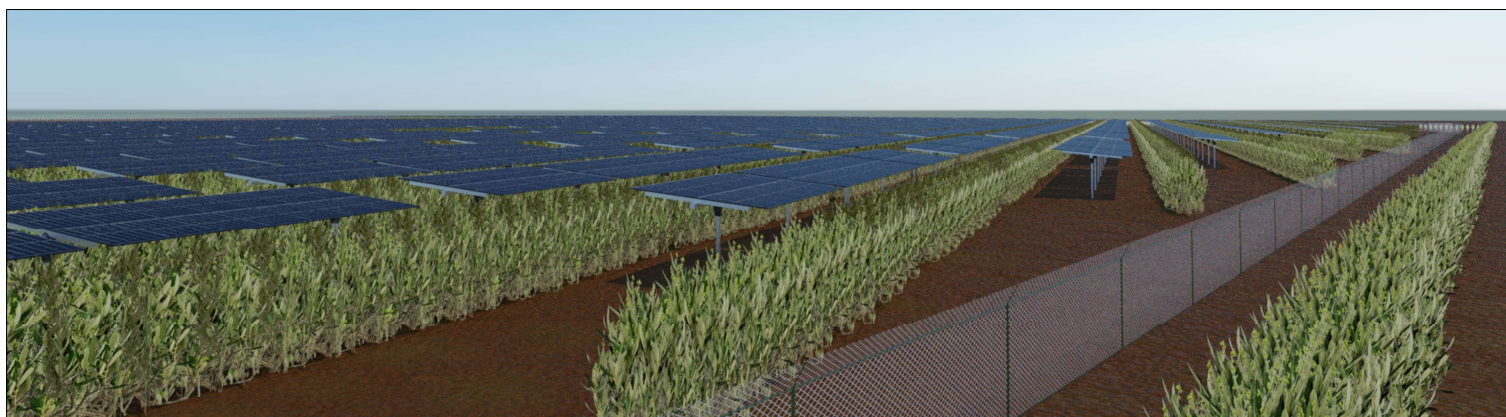
Comune di Ascoli Satriano, Provincia di Foggia, Regione Puglia
Comune di Melfi, Provincia di Potenza, Regione Basilicata

PROGETTO DEFINITIVO

Codice pratica: **19PR5X7**

N° Elaborato:

AM02



ELABORATO:

ELENCO ENTI COINVOLTI E AUTORIZZAZIONI NECESSARIE

COMMITTENTE:

LT 02 s.r.l.
via Leonardo da Vinci n°12
39100 Bolzano (BZ)
p.iva: 08407850729

PROGETTISTI:

Ing. Alessandro la Grasta

Ing. Luigi Tattoli



PROGETTAZIONE:



LT SERVICE s.r.l.
via Trieste n°30, 70056 Molfetta (BA)
tel: 0803346537
pec: studiotecnico.lt@pec.it

File: 19PR5X7_ElencoEntiCoinvoltiAutorizzazioniNecessarie.pdf

REV.	DATA	SCALA	FORMATO	NOME FILE	DESCRIZIONE REVISIONE
00	20/07/2021				PRIMA EMISSIONE

Elenco delle autorizzazioni, intese, concessioni, licenze, pareri, nulla osta ed assensi comunque denominati, da acquisire ai fini della realizzazione e dell'esercizio dell'opera o intervento.

Di seguito si riporta ai sensi del comma 1 dell'art. 27 bis del D.Lgs. 152/2006 l'elenco delle autorizzazioni, intese, concessioni, licenze, pareri, concerti, nulla osta e assensi comunque denominati, necessari alla realizzazione e all'esercizio del progetto, unitamente all'indicazione degli Enti e Soggetti deputati al loro rilascio

N°	Ente	Sede	Indirizzo pec	Assensi - Autorizzazioni - Pareri
1	Comune di Ascoli Satriano	Via Torre Arsa, 3 - C.a.p. 71022, Ascoli Satriano (FG)	protocollo.ascolisatriano@pec.leonet.it	parere
2	Regione Puglia Servizio Energia, Reti e Infrastrutture materiali per lo sviluppo dell'area politiche per lo sviluppo, il lavoro e l'innovazione	Corso Sonnino 177, 70100 Bari	ufficio.energia@pec.rupar.puglia.it	Autorizzazione Unica D. Lgs. 383/2003 e Dichiarazione di Pubblica Utilità D.Lgs. 237/2001 e ss.mm.ii.
3	Area Politiche per lo Sviluppo, il Lavoro e l'Innovazione – Servizio Energia, Reti e Infrastrutture materiali per lo sviluppo	Corso Sonnino, 177 70121, Bari (BA)	servizio.energieininnovabili@pec.rupar.puglia.it	parere
4	Area Politiche per la mobilità e qualità urbana – Servizio Assetto del Territorio, Ufficio Paesaggio	Via G. Gentile 70100, Bari (BA)	servizio.assettoterritorio@pec.rupar.puglia.it	parere
5	Regione Puglia Dip. Mobilità, Qualità Urbana, Opere Pubbliche, Ecologia e Paesaggio. Sezione Tutela e Valorizzazione del Paesaggio	Via G. Gentile 70100, Bari (BA)	servizio.paesaggio@pec.rupar.puglia.it	parere
6	Regione Puglia Dip. Mobilità, Qualità Urbana, Opere Pubbliche, Ecologia e Paesaggio. Sezione Difesa del Suolo e Rischio Sismico	Via delle Magnolie 6,8 70026 Modugno (BA)	serviziodefesasuolo.regione@pec.rupar.puglia.it	parere
7	Regione Puglia Dip. Mobilità, Qualità Urbana, Opere Pubbliche, Ecologia e Paesaggio. Sezione Urbanistica – Servizio Osservatorio	Via G. Gentile 70100, Bari (BA)	serviziourbanistica.regione@pec.rupar.puglia.it	parere

	Abusivismo e Usi Civici			
8	Regione Puglia Dip. Mobilità, Qualità Urbana, Opere Pubbliche, Ecologia e Paesaggio. Sezione Tutela e Valorizzazione del Paesaggio- Servizio Parchi e Tutela della Biodiversità	Via G. Gentile 70100, Bari (BA)	ufficioparchi.regione@pec.rupar.puglia.it	parere
9	Area Politiche per l'Ambiente, le Reti e la Qualità Urbana – Servizio Ecologia Ufficio Programmazione, politiche energetiche, VIA e VAS	Via G. Gentile 70100, Bari (BA)	servizio.ecologia@pec.rupar.puglia.it	parere
10	Area Politiche per l'Ambiente, le Reti e la Qualità Urbana – Ufficio Espropri	Via delle Magnolie 6,8 70026, Modugno (BA)	ufficioespropri.regionepuglia@pec.rupar.puglia.it	Parere – Dichiarazione di Pubblica utilità e vincolo preordinato all'esproprio
11	Area Politiche per la riqualificazione, la tutela e la sicurezza ambientale e per l'attuazione delle opere pubbliche – Servizio LL.PP. Ufficio coordinamento strutture tecniche provinciale Foggia	Piazza XX Settembre, 20 71100, Foggia (FG)	ufficio.coord.stp.fg@pec.rupar.puglia.it	parere
12	Regione Puglia Dipartimento Mobilità, Qualità Urbana, Opere Pubbliche, Ecologia e Paesaggio Sezione Lavori Pubblici – Servizio Opere Pubbliche	Via delle Magnolie 6,8 70026 Modugno (BA)	servizio.lavoripubblici@pec.rupar.puglia.it	parere
13	Area Politiche per lo sviluppo economico, lavoro e innovazione – Servizio Attività Economiche Consumatori, Ufficio controllo e gestione del P.R.A.E.	Via G. Gentile 70100, Bari (BA)	attivitaeconomiche@pec.rupar.puglia.it	parere
14	Regione Puglia Dipartimento agricoltura, sviluppo rurale ed ambientale – Sezione Foreste, servizio territoriale	Via R. Caggese, 1 71100, Foggia (FG)	servizio.foreste.fg@pec.rupar.puglia.it	parere

	Foggia			
15	Regione Puglia Dipartimento agricoltura, sviluppo rurale ed ambientale – Sezione Gestione sostenibile e tutela delle risorse forestali e naturali	Lungomare Nazario Sauro, 45 70121 Bari	protocollo.sezionerisoresostenibili@pec.rupar.puglia.it	parere
16	Regione Puglia Dipartimento Agricoltura, Sviluppo Rurale e Tutela dell’Ambiente Sezione Coordinamento Servizi Territoriali	Lungomare Nazario Sauro, 45 70121 Bari	protocollo.sezionerisoresostenibili@pec.rupar.puglia.it	parere
17	Regione Puglia Dipartimento agricoltura, sviluppo rurale ed ambientale – Sezione Risorse idriche	Via delle Magnolie 1 – Z.I. 70026 Modugno (BA)	servizio.risorseidriche@pec.rupar.puglia.it	parere
18	Ufficio Provinciale Sezione Agricoltura di Foggia	Piazza U. Giordano, 1 71121, Foggia (FG)	upa.foggia@pec.rupar.puglia.it	parere
19	Ufficio Parco Tratturi Provincia di Foggia	Piazza Cavour, 23 – C/O Palazzo Uffici Statali – 71121, Foggia (FG)	parcotratturi.foggia@pec.rupar.puglia.it	parere
20	Provincia di Foggia	Piazza Cavour, 23 – C/O Palazzo Uffici Statali – 71121, Foggia (FG)	protocollo@cert.provincia.foggia.it	parere
21	Ministero per i Beni e le Attività Culturali – Direzione Regionale	Strada dei Dottula – Isolato 49 70122, Bari (BA)	mbac-dr-pug@mailcert.beniculturali.it	parere
22	Ministero per i Beni e le Attività Culturali e per il Turismo Soprintendenza Archeologia, Belle Arti e Paesaggio per le province di Barletta-Andria-Trani e Foggia	Via Alberto Alvarez Valentini, 8 71121, Foggia (FG)	mbac-sabap-fg@mailcert.beniculturali.it	parere

23	Soprintendenza per i Beni Archeologici per la Puglia	Via de Nittis, 7, 71121, Foggia (FG)	mbac-sba-pug@mailcert.beniculturali.it	parere
24	Ministero Sviluppo Economico Dipartimento per le Comunicazioni Ispettorato Territoriale Puglia Basilicata	Via Amendola, 116 70125, Bari (BA)	dggat.div03.isppbm@pec.mise.gov.it	parere
25	Ministero dello Sviluppo Economico – Divisione VI Fonti Rinnovabili di Energia	Via Vittorio Veneto, 33 00187 Roma	dgmereen.div06@pec.mise.gov.it	parere
26	Ministero delle Infrastrutture e dei Trasporti Direzione Generale Territoriale del Sud – Sezione U.S.T.I.F.	Strada prov. 54 70026, Modugno (BA), Città Metropolitana di Bari	Dgt.sudbari@pec.enav.it	parere
27	Ministero della Transizione Ecologica- Direzione Generale per la Crescita Sostenibile e la qualità dello Sviluppo - Divisione V - Sistemi di Valutazione Ambientale	Via Cristoforo Colombo, 44 00147 Roma	cress@pec-minambiente.it	VIA
28	Ministero della cultura Direzione generale Archeologica, belle arti e paesaggio. Servizio V Tutela del Paesaggio	Via di San Michele 22 00153 Roma	mbac-dg-abap.servizio5@mailcert.beniculturali.it	parere
29	Comando VV.F. Foggia	Piazza G.B. Fraticelli, 1 – 71100 Foggia (FG)	com.prev.foggia@cert.vigilfuoco.it	parere
30	Aeronautica Militare – Comando III Regione Aerea Reparto Territorio e Patrimonio – Ufficio Servitù Militari	Lungomare Nazario Sauro, 39 70121, Bari (BA)	aeroscuoleaeroregione3@postacert.difesa.it	parere
31	Marina Militare Comando in Capo del Dipartimento Militare Marittimo dello Jonio e del Canale d'Otranto Comando Militare Esercito Puglia	Via Acton, s.n. 74121, Taranto (TA)	maridipart.taranto@postcert.difesa.it	parere
32	Comando Militare Esercito "Puglia" (CRFC)	Piazza Luigi di Savoia, 4 70121, Bari (BA)	cme_puglia@postacert.difesa.it	parere

33	Autorità di Bacino Distrettuale dell'Appennino Meridionale Sede Puglia	Str. Prov. Per Casamassima km 3 – 70010,Valenzano (BA)	protocollo@pec.distrettoappenninomeridionale.it	parere
34	ENAC – Direzione Operazioni SUD c/o Blocco Tecnico ENAV – CAAV Napoli	Viale Fulco Ruffo di Calabria – Aeroporto di Napoli Capodichino 70144, Napoli (NA)	protocollo@pec.enac.gov.it	parere
35	ENAV S.p.A.	Via Salaria, 716 00138, Roma (RM)	protocollogenerale@pec.enav.it	parere
36	Provincia di Foggia Servizio Ambiente	Via Paolo Telesforo, 53 71122, Foggia (FG)	protocollo@cert.provincia.foggia.it	parere
37	Provincia di Foggia	Piazza XX settembre 20 71100, Foggia (FG)	protocollo@cert.provincia.foggia.it	parere
38	Area Politiche per l'Ambiente le Reti e la Qualità Urbana, Servizio tutela delle acque	Via delle Magnolie 6 70026, Modugno (BA)	servizio.tutelacque@pec.rupar.puglia.it	parere
39	Area Politiche per l'Ambiente le Reti e la Qualità Urbana, Servizio Urbanistica	Via delle Magnolie 6 70026, Modugno (BA)	serviziourbanistica.regione@pec.rupar.puglia.it	parere
40	Regione Puglia Dipartimento Risorse Finanziarie e Strumentali, Personale e Organizzazione Sezione Riforma Fondiaria	Corso Sonnino 117, 70121 Bari	Servizio.riformafondiaria@pec.rupar.puglia.it	parere
41	RETE GAS - Distretto SudOrientale	Via A. Gramsci, 111 71100, Foggia (FG)	distrettosor@pec.snamretegas.it	parere
42	TERNA Spa	Viale Egidio Galbani, 70 00156, Roma (RM)	info@pec.terna.it connessioni@pec.terna.it	parere
43	ASL Foggia	Piazza Giuseppe Pavoncelli, 11, 71121 Foggia FG	Protocollo.asl.foggiapec.rupar.puglia.it	parere

44	Agenzia delle Dogane di Foggia	Piazza Giordano, 1 (Palazzo degli Uffici statali - 3°/4° piano) - 71100 Foggia	dogane.foggia@pec.adm.gov.it	parere
45	ANAS s.p.a.	Via Vittime Civili, 83 - 71100 Foggia	anas.puglia@postacert.stradeanas.it	parere
46	Consorzio per la Bonifica della Capitanata	Viale Cristoforo Colombo 71100, Foggia (FG)	consorzio@pec.bonificacapitanata.it	parere
47	Acquedotto Pugliese S.p.A.	Via Cognetti, 36 70121, Bari (BA)	acquedotto.pugliese@pec.aqp.it	parere
48	ARPA Puglia Dipartimento Prov.le di Foggia	Via G. Rosati n. 139 - 71100, Foggia (FG)	Dap.fg.arpapuglia@pec.rupar.puglia.it	parere
49	ARPA Puglia Direzione Generale	Corso Trieste 27 - 7126, Bari	dir.generale.arpapuglia@pec.rupar.puglia.it	parere
50	Rete Ferroviaria Italiana Spa Direzione Territoriale Produzione Bari Ingegneria - Tecnologie Reparto Patrimonio	Piazza Moro 57, 70123 Bari (BA)	Rfi-dpr-dtp.ba.staff@pec.rfi.it	parere
51	Telecom Italia Spa	Via Gaetano Negri, 1 20123 Milano (MI)	telecomitalia@pec.telecomitalia.it	parere
52	Enel Distribuzione Spa	Via Ombrone 2G 00198 Roma (RM)	eneldistribuzione@pec.enel.it	parere
53	Agenzia del Demanio Direzione Territoriale Puglia e Basilicata	Via G. Amendola 164/D, Bari (BA)	dre_pugliaBasilicata@pec.agenziademanio.it	parere
54	Segretariato Regionale del Ministero della cultura per la Puglia	Strada dei Dottula - Isolato 49 - 70122 -Bari	mbac-sr-pug@mailcert.beniculturali.it	parere
55	Comune di Melfi	Via Cittadinanza Attiva, 85025 Melfi PZ	protocollo@pec.comunemelfi.it	parere
56	Provincia di Potenza - Ambiente	Via Paolo Telesforo, 25 Foggia	protocollo@cert.provincia.foggia.it	parere
57	Provincia di Potenza - Assetto del Territorio	Via Paolo Telesforo, 25 Foggia	protocollo@cert.provincia.foggia.it	parere