



REGIONE PUGLIA



REGIONE BASILICATA



COMUNE DI ASCOLI S.



COMUNE DI MELFI

**PROGETTO PER LA REALIZZAZIONE E L'ESERCIZIO DELLE OPERE DI CONNESSIONE COMUNI AI PRODUTTORI AVENTI CODICE PRATICA TERNA Id202000907 - Id202000762 - Id202000453 - Id202002462**

**Comune di Ascoli Satriano, Provincia di Foggia, Regione Puglia  
Comune di Melfi, Provincia di Potenza, Regione Basilicata**

**PROGETTO DEFINITIVO**

**ELABORATO:**

Elaborato di inquadramento del progetto su carta idrogeomorfologica (Sottostazione utente e cavidotto AT)

**COMMITTENTE:**

**SCS Sviluppo 1 S.r.l.**,  
72017 - Ostuni (BR)  
Via Ferdinando Ayroldi n.10  
REA BR- 160061  
PEC scssviluppo1@pec.it

**PROGETTISTI ELABORATO:**

**SCS Sviluppo 1 S.r.l.**,  
72017 - Ostuni (BR)  
Via Ferdinando Ayroldi n.10  
REA BR- 160061  
PEC scssviluppo1@pec.it



**SOGGETTI PROPONENTI  
OPERE DI CONNESSIONE:**

**LT 02 s.r.l.**

**SOLE VERDE s.a.s.  
della Praetorian s.r.l.**

**VIRGINIA ENERGIA s.r.l.**

**SCS Sviluppo 1 s.r.l.**

**PROGETTAZIONE:**

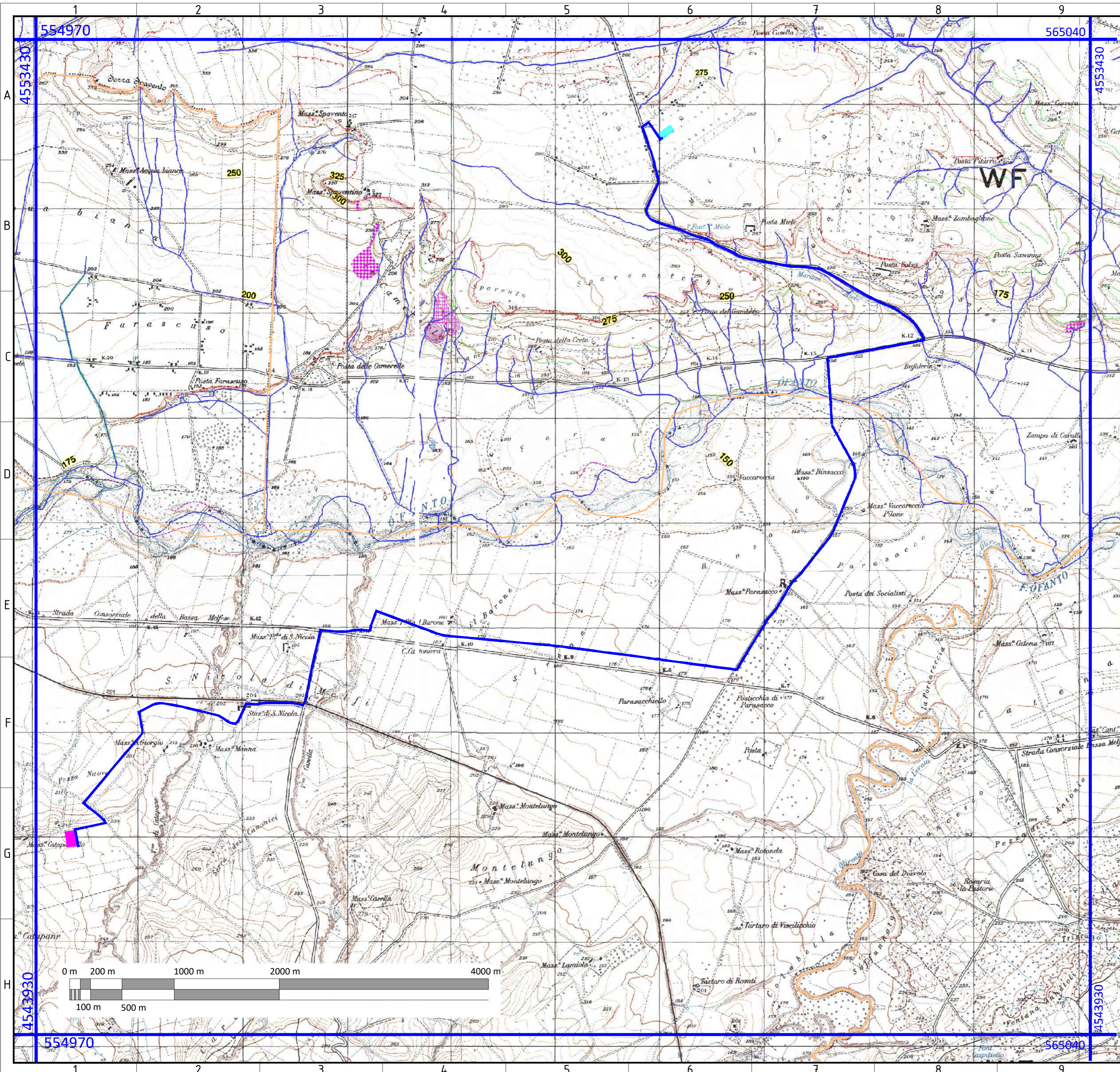


**SCS Sviluppo 1 S.r.l.**,  
72017 - Ostuni (BR)  
Via Ferdinando Ayroldi n.10  
REA BR- 160061  
PEC scssviluppo1@pec.it

**CODIFICA INTERNA**

SCS.DES.D.ENV.ITA.P.4631.138.00

REV.	DATA	SCALA	FORMATO	DESCRIZIONE REVISIONE	REDATTO	CONTROLLATO	APPROVATO
00	25/05/2021	1:25.000	A2	Prima emissione	C.Capitanio	A. Martucci	A. Sergi



LEGENDA

- SOTTOSTAZIONE UTENTE (S.S.U.)
- CAVIDOTTO INTERRATO AT S.S.U-Ampliamento SE Melfi
- IPOTESI AREA AMPLIAMENTO SE MELFI
- LIMITI COMUNALI

FORME DI VERSANTE

- ORLO DI SCARPATA DELIMITANTE FORME SEMISPIANATE

- CORPO DI FRANA
- AREA INTERESSATA DA DISSESTO DIFFUSO

FORME ED ELEMENTI LEGATI ALL'IDROGRAFIA SUPERFICIALE

- RECAPITO FINALE DI BACINO ENDOREICO
- CORSO D'ACQUA
- CORSO D'ACQUA EPISODICO
- CORSO D'ACQUA OBLITERATO
- CORSO D'ACQUA TOMBATO

FORME DI MODELLAMENTO DI CORSO D'ACQUA

- CIGLIO DI SPONDA
- RIPA DI EROSIONE

FORME ED ELEMENTI DI ORIGINE ANTROPICA

- AREA DI CAVA ATTIVA

NOTA: in legenda sono riportate solo le componenti della "Carta Idrogeomorfologica - puglia" ricadenti nell'area di inquadramento

Individuazione area di progetto su carta Idrogeomorfologica  
 Scala: 1:25.000  
 Formato: A2

FONTE: <https://www.adb.puglia.it/>

Sistema di Riferimento: UTM-WGS84, FUSO 33N