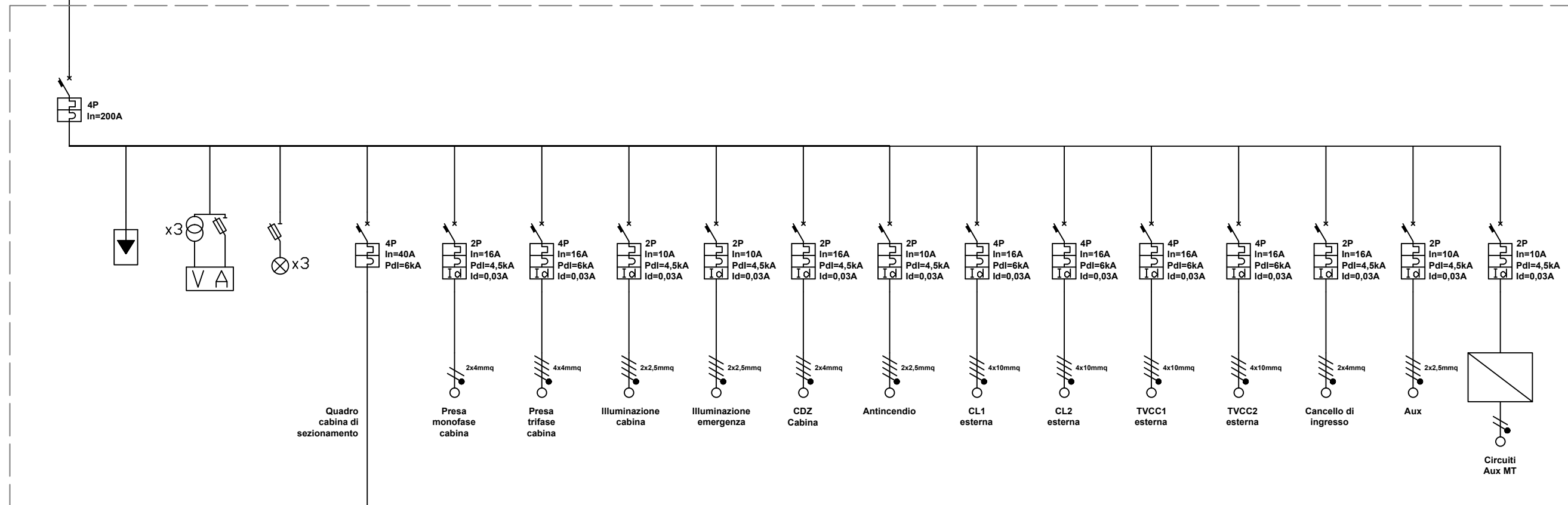
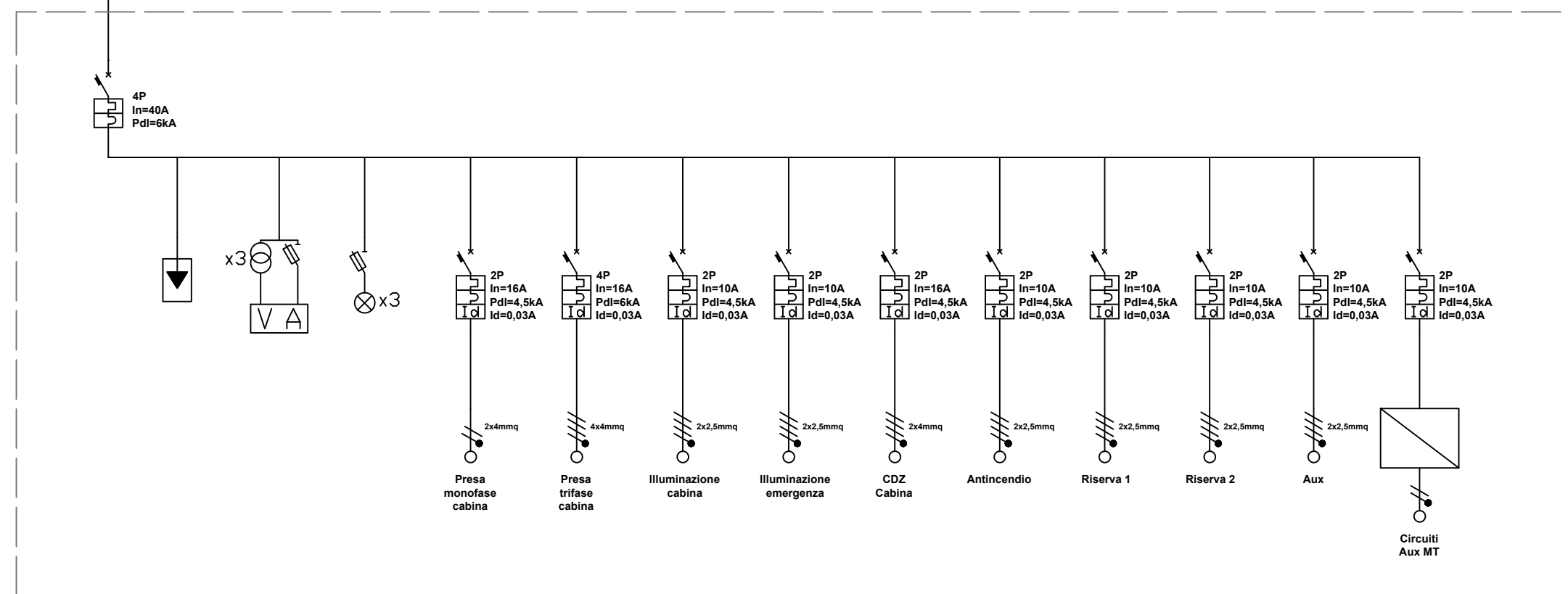


$P_n=100kVA$
 $V_{cc}\% 6$
 $U_n (v) 400$

QUADRO BASSA TENSIONE CABINA AUSILIARI



QUADRO BASSA TENSIONE CABINA DI SEZIONAMENTO



REGIONE PUGLIA



REGIONE BASILICATA



COMUNE DI ASCOLI S.



COMUNE DI MELFI

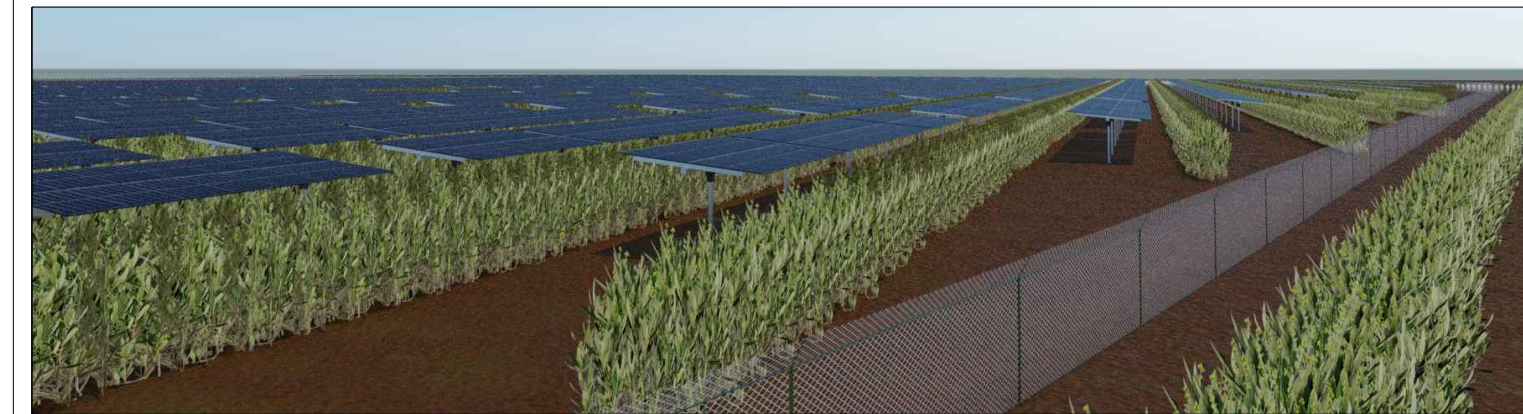
PROGETTO PER LA REALIZZAZIONE E L'ESERCIZIO DI UN IMPIANTO AGRIVOLTAICO AVENTE POTENZA P=69,45MWp CIRCA E RELATIVE OPERE DI CONNESSIONE

Nome impianto ASC04
 Comune di Ascoli Satriano, Provincia di Foggia, Regione Puglia
 Comune di Melfi, Provincia di Potenza, Regione Basilicata

PROGETTO DEFINITIVO

Codice pratica: **19PR5X7**

N° Elaborato: **FV29**



ELABORATO:

SCHEMA ELETTRICO UNIFILARE QUADRO BT CABINA SERVIZI AUSILIARI E CABINA DI SEZIONAMENTO

COMMITTENTE:

LT 02 s.r.l.
 via Leonardo da Vinci n°12
 39100 Bolzano (BZ)
 p.iva: 08407850729

PROGETTISTI:

Ing. Alessandro la Grasta

Ing. Luigi Tattoli



PROGETTAZIONE:



LT SERVICE s.r.l.
 via Trieste n°30, 70056 Molfetta (BA)
 tel: 0803346537
 pec: studiotecnico@pec.it

File: 19PR5X7_DocumentazioneSpecialistica_29.pdf

Folder: 19PR5X7_DocumentazioneSpecialistica.zip

00	20/07/2021	A2		PRIMA EMISSIONE
REV.	DATA	SCALA	FORMATO	DESCRIZIONE REVISIONE