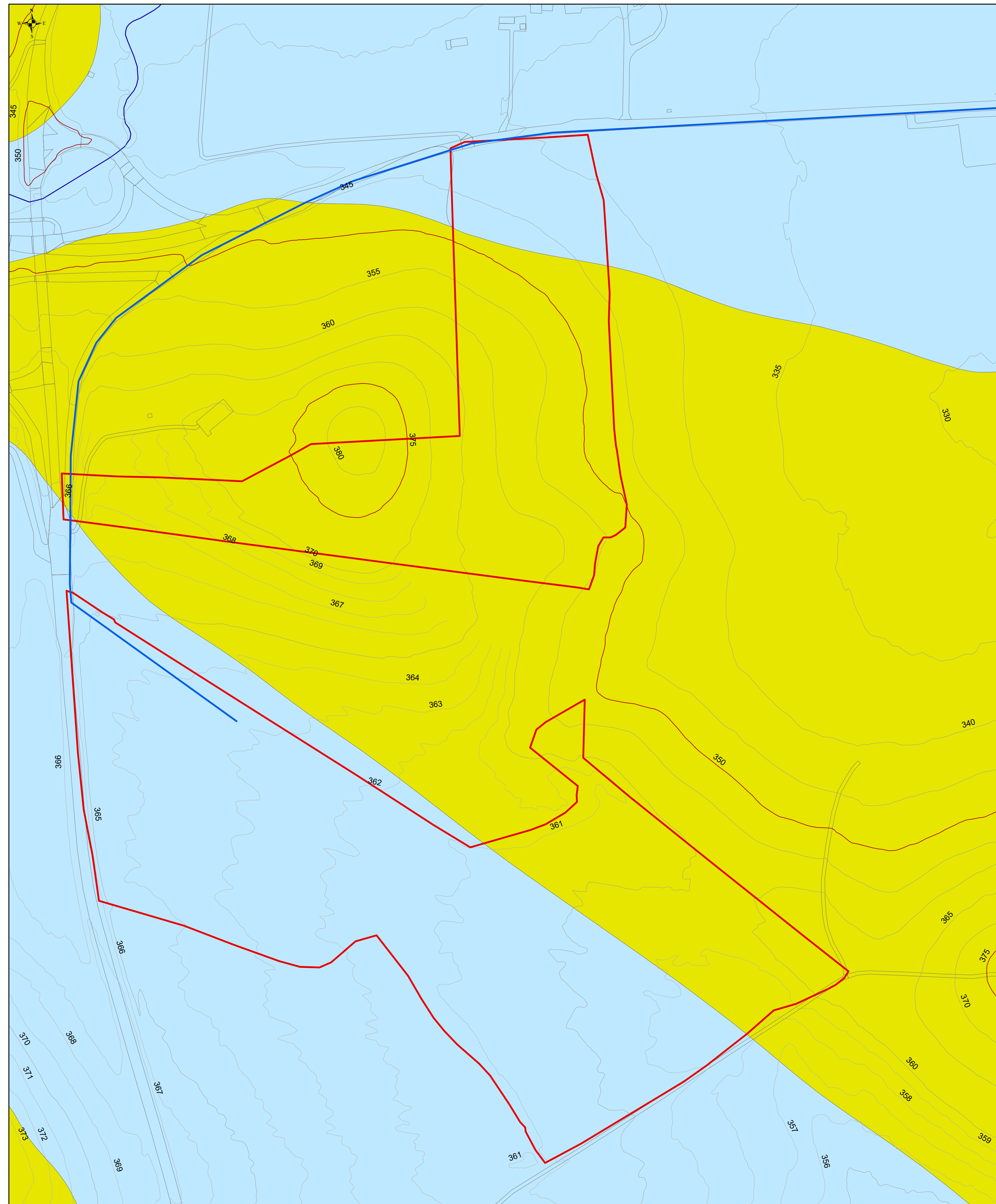
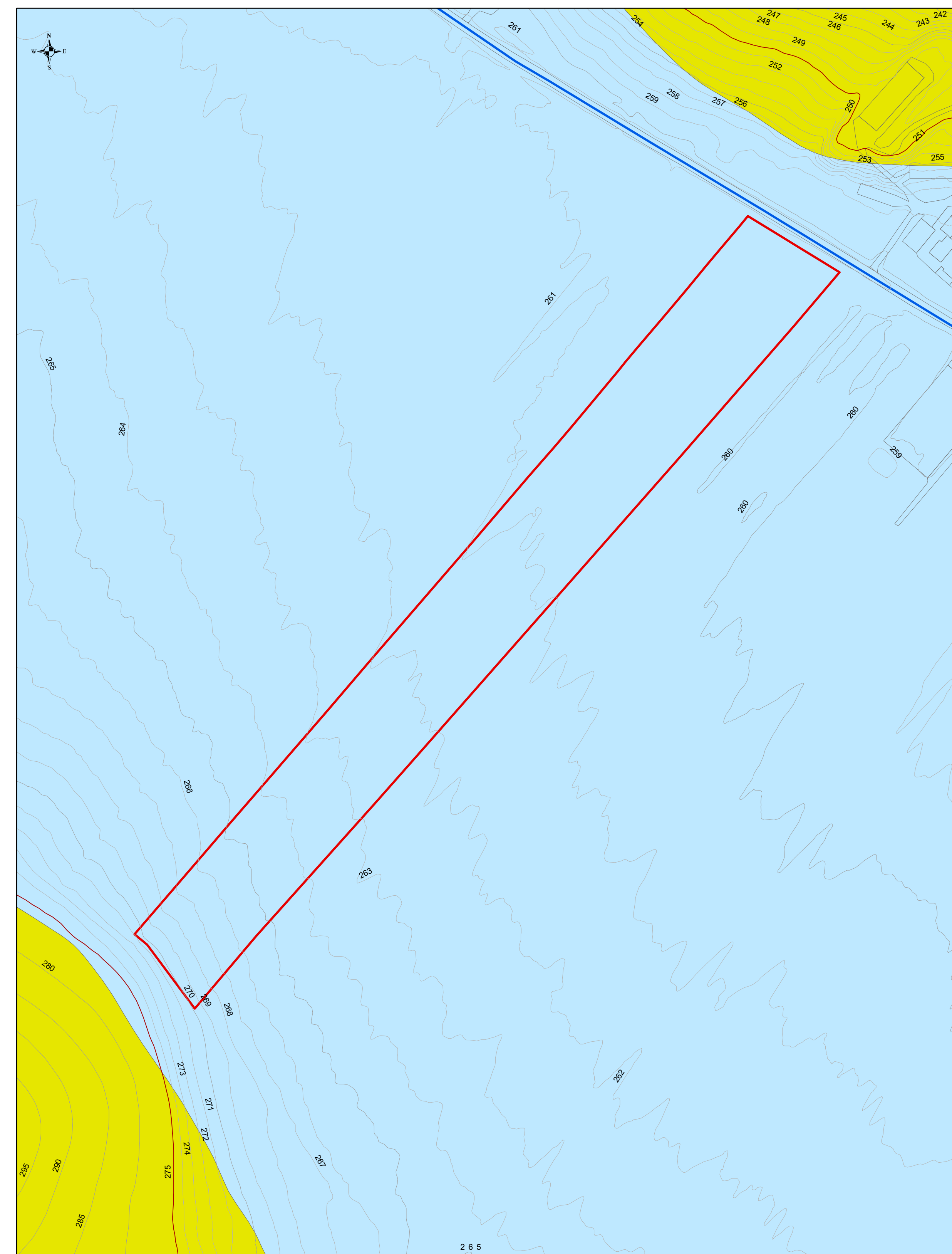


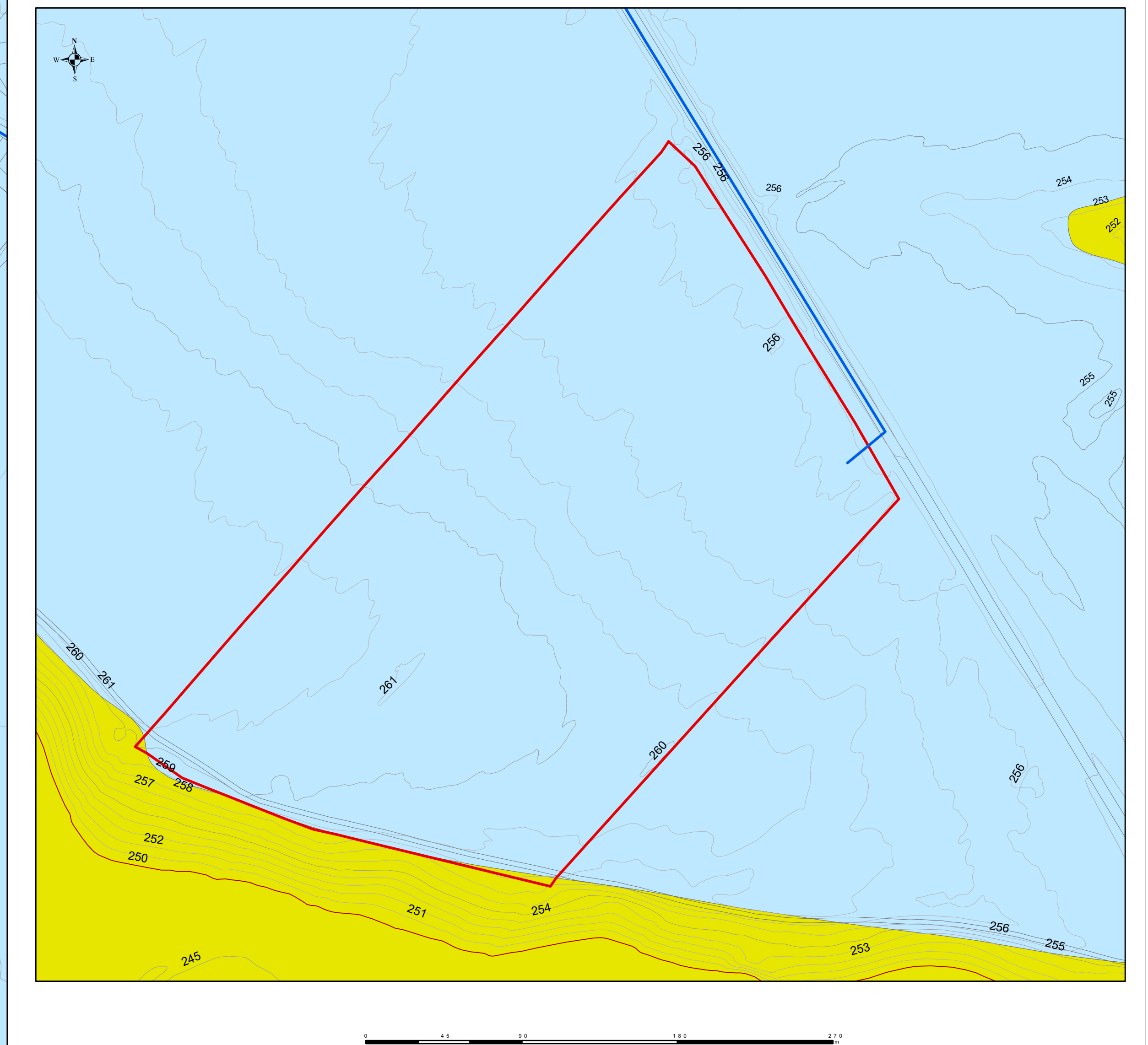
CARTA IDROGEOLOGICA Aree 1-2 Scala 1:2.000



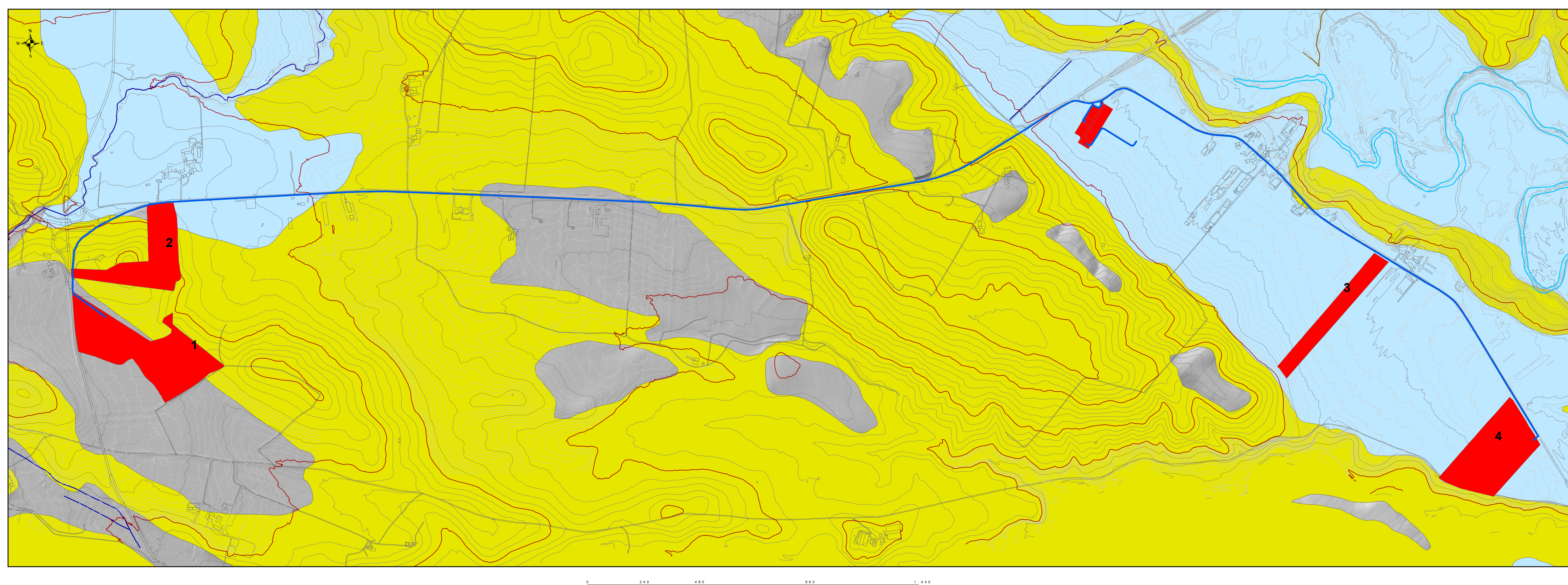
CARTA IDROGEOLOGICA Area 3 Scala 1:2.000



CARTA IDROGEOLOGICA Area 4 Scala 1:2.000



CARTA IDROGEOLOGICA Scala 1:10.000



**Legenda**

Complexo Alluvionale A: All'interno di tale classe di permeabilità vengono considerati i terreni riferibili ai depositi alluvionali terrazzati antichi. La prevalenza dei litotipi sabbioso-conglomeratici e l'assetto strutturale stratificato, con alternanza di termini conglomeratici alternata a livelli sabbiosi e limosi. La permeabilità varia da media ad elevata.

Complexo argilloso limoso A: Tale complesso di permeabilità sono riferibili esclusivamente i depositi ascrivibili alle argille limose, questi terreni sono contraddistinti da una bassa permeabilità.



**REGIONE BASILICATA  
PROVINCIA DI POTENZA  
COMUNE DI OPPIDO LUCANO**



OGGETTO DI UN IMPIANTO SOLARE AGRIVOLTAICO DENOMINATO "AGRIVOLTAICO PIANI GORGO PEZZA CHIARELLA" DA REALIZZARSI NEL COMUNE DI OPPIDO LUCANO (PZ) NELLE CONTRADE DI "PIANI GORGO" E DI "PEZZA CHIARELLA" E DELLE RELATIVE OPERE DI CONNESSIONE CON POTENZA PARI A 16.883,10 kWp (15.600,00 kW IN IMMISSIONE) INTEGRATO CON TECNOLOGIA STORAGE.

**PROGETTO DEFINITIVO  
CARTA IDROGEOLOGICA**



livello/prog.	GOAL	tipo doc.	N° elaborato	N° foglio	Tot. fogli	NOME FILE	DATA	SCALA
PD						OP1314_A.12a.06	04.08.2021	

REVISIONI		
REV.	DATA	DESCRIZIONE

ESGUITO	VERIFICATO	APPROVATO



ENTE:

PROPRONENTE:  
**OMEGA CENTAURO S.R.L.**  
Via Mercato 3, 20121 Milano (MI)  
CF:11467100969

PROGETTAZIONE:  
**FIGLIANFIRM**

