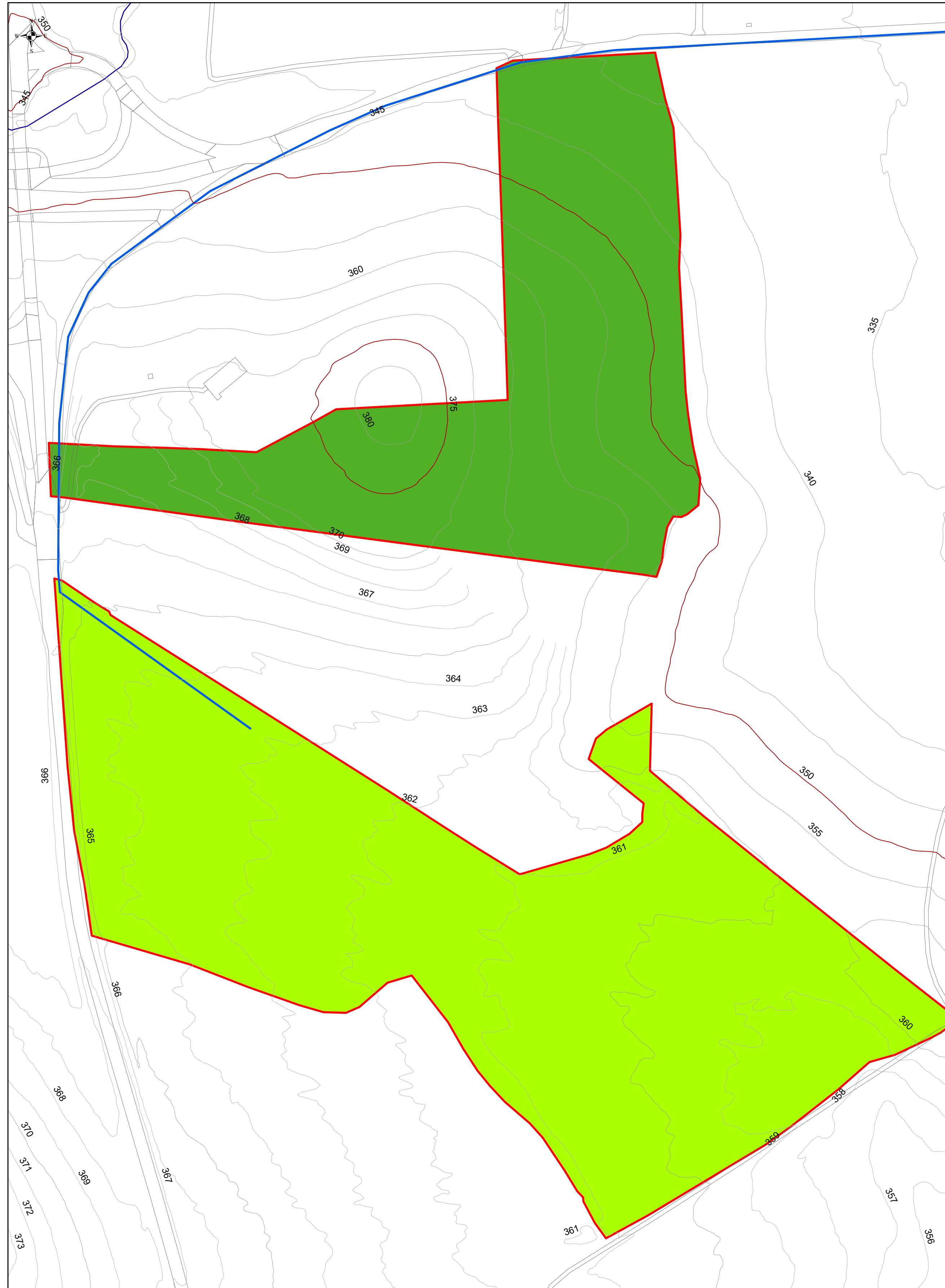
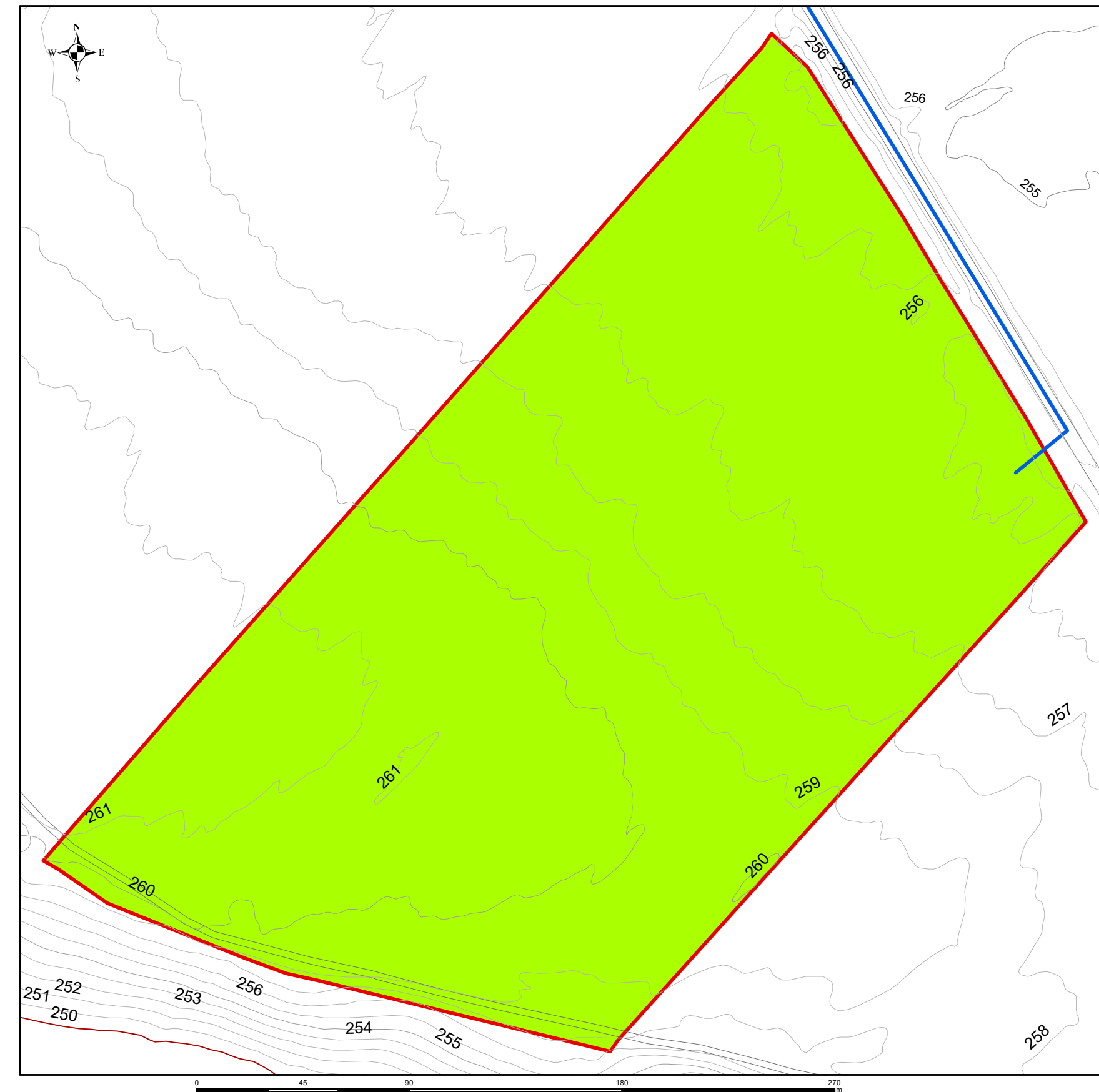


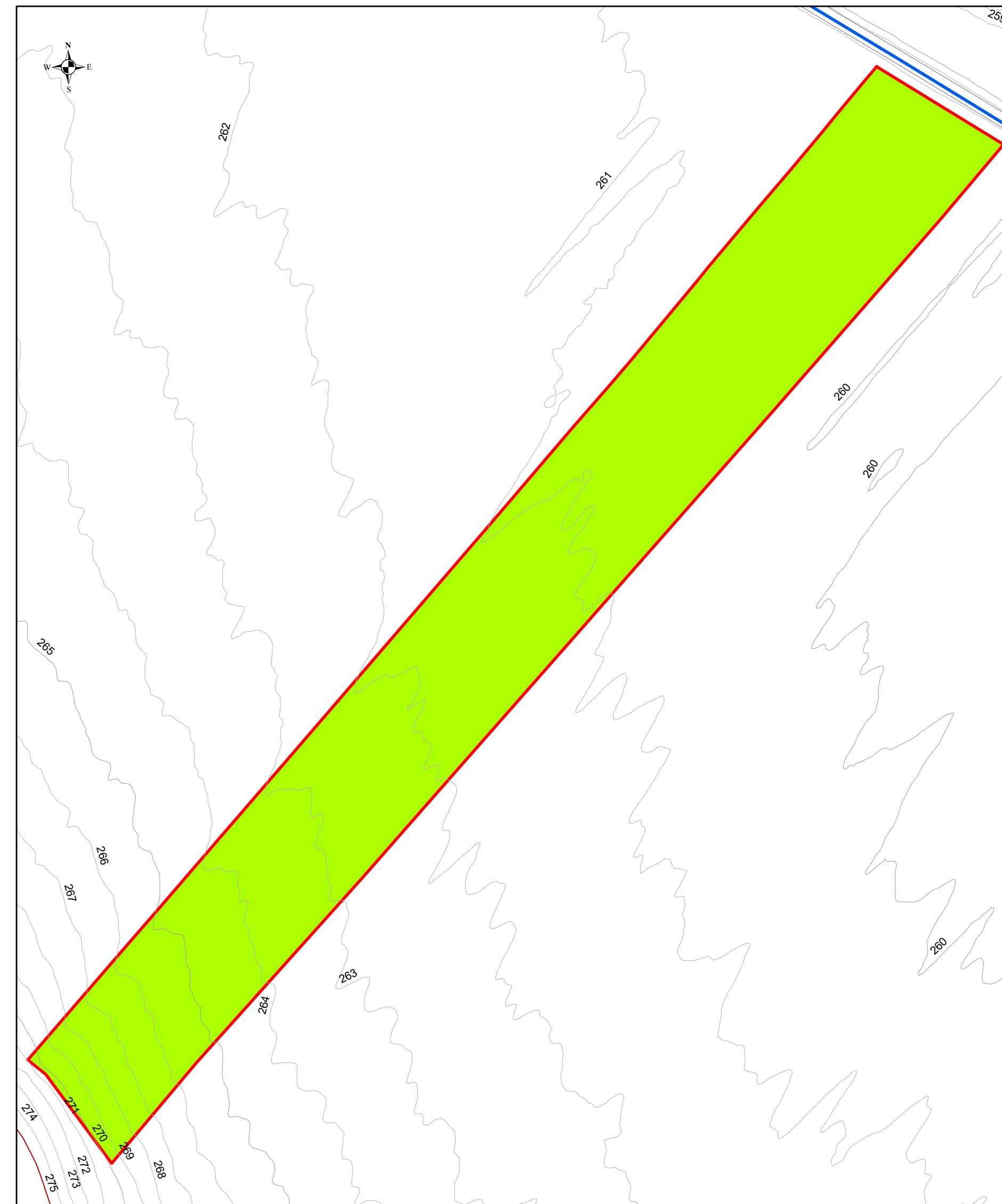
CARTA DI SINTESI Aree 1-2 Scala 1:2.000



CARTA DI SINTESI Area 4 Scala 1:2.000

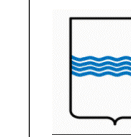


CARTA DI SINTESI Area 3 Scala 1:2.000



Aree non critiche

- la** Aree di pianura non esondabili esenti da criticità geomorfologiche e idrogeologiche.
- lb** Aree su versante con pendenze inferiori ai 10° non esondabili esenti da criticità geomorfologiche e idrogeologiche.



**REGIONE BASILICATA
PROVINCIA DI POTENZA
COMUNE DI OPPIDO LUCANO**



PROGETTO DI UN IMPIANTO SOLARE AGRIVOLTAICO DENOMINATO "AGRIVOLTAICO PIANI GORGO PEZZA CHIARELLA" DA REALIZZARSI NEL COMUNE DI OPPIDO LUCANO (PZ) NELLE CONTRADE DI "PIANI GORGO" E DI "PEZZA CHIARELLA" E DELLE RELATIVE OPERE DI CONNESSIONE CON POTENZA PARI A 16.883,10 kWp (15.600,00 kW IN IMMISSIONE) INTEGRATO CON TECNOLOGIA STORAGE.

PROGETTO DEFINITIVO

CARTA DI SINTESI DELLA PERICOLOSITÀ GEOLOGICA E GEOMORFOLOGICA



| livello prog. | GOAL | tipo doc. | N° elaborato | N° foglio | Tot. fogli | NOME FILE | DATA | SCALA |
|---------------|------|-----------|--------------|-----------|------------|------------------|------------|-------|
| PD | | | | | | OP1314_A_12.a.24 | 04.08.2021 | |

| REVISIONI | | | | | |
|-----------|------|-------------|----------|------------|-----------|
| REV. | DATA | DESCRIZIONE | ESEGUITO | VERIFICATO | APPROVATO |
| | | | | | |



ENTE:

PROPONENTE:
OMEGA CENTAURO S.R.L.
Via Mercato 3, 20121 Milano (MI)
CF:11467100969

PROGETTAZIONE:
HORIZONFIRM

Ing. D. Sironi
Ing. A. Costantino
Ing. C. Chiarini
Arch. A. Calabrese
Arch. M. Gallo
Arch. S. Martorano
Arch. F. Di Marzio
Arch. P. Poverano
Arch. G. Vella
Ing. G. Bello
Ing. G. Schifano



IL PRAGMATISTA