

PROGETTO DI UN IMPIANTO SOLARE AGRIVOLTAICO DENOMINATO "AGRIVOLTAICO PIANI GORGO PEZZA CHIARELLA" DA REALIZZARSI NEL COMUNE DI OPPIDO LUCANO (PZ) NELLE CONTRADE DI "PIANI GORGO" E DI "PEZZA CHIARELLA" E DELLE RELATIVE OPERE DI CONNESSIONE CON POTENZA PARI A 16.883,10 kWp (15.600,00 kW IN IMMISSIONE) INTEGRATO CON TECNOLOGIA STORAGE.


PROGETTO DEFINITIVO


COROGRAFIA GENERALE SU ORTOFOTO CON CURVE DI LIVELLO A 5m

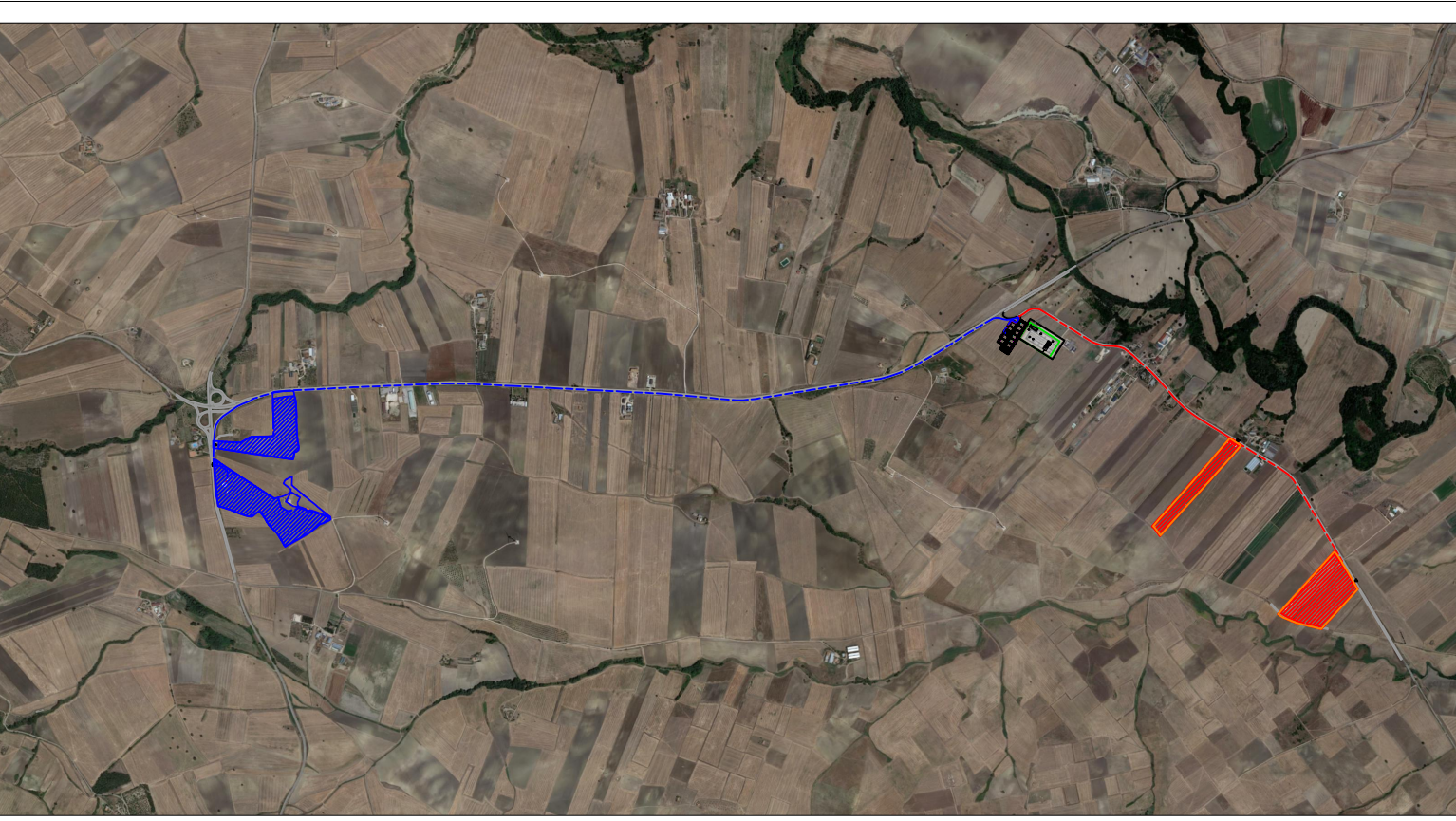


livello prog.	GOAL	tipo doc.	N° elaborati	NOME FILE	DATA	SCALA
PD				OP1314_A12.a.15	04.08.2021	1:5.000

REVISIONI						
REV.	DATA	DESCRIZIONE	ESEGUITO	VERIFICATO	APPROVATO	


OMEGA CENTAURO S.R.L.
 Via Mercato 3, 20121 Milano (MI)
 CF:11467100969

ENTE:  **HORIZONFIRM**
 PROGETTAZIONE:
 Ing. G. Di Stefano
 Ing. G. Di Stefano
 Arch. A. Caporaso
 Arch. A. Caporaso
 Arch. G. Di Stefano
 Arch. G. Di Stefano
 Arch. G. Di Stefano
 Arch. G. Di Stefano
 Arch. G. Di Stefano
 Ing. G. Di Stefano



INQUADRAMENTO GENERALE SU BASE ORTOFOTO

LEGENDA			
	Ingresso		Dorsale MT in cavo interrato
	Confine catastale		Linea MT di campo in cavo interrato
	Recinzione		Strutture tracker
	Fascia arborea perimetrale da realizzare		Energy Storage
	Viabilità da realizzare		Cabina di trasformazione BT/MT_storage
	Aberature arbusti di mitigazione		Locale trasformatore servizi ausiliari
	Viabilità stradale esistente		Cabina di trasformazione BT/MT
	Linea MT e BT aeree esistenti		Cabina di raccolta
	Sistema di videosorveglianza		

