



REGIONE BASILICATA  
PROVINCIA DI POTENZA  
COMUNE DI OPPIDO LUCANO



PROGETTO DI UN IMPIANTO SOLARE AGRIVOLTAICO DENOMINATO "AGRIVOLTAICO PIANI GORGO\_ PEZZA CHIARELLA" DA REALIZZARSI NEL COMUNE DI OPPIDO LUCANO (PZ) NELLE CONTRADE DI "PIANI GORGO" E DI "PEZZA CHIARELLA" E DELLE RELATIVE OPERE DI CONNESSIONE CON POTENZA PARI A 16.883,10 kWp (15.600,00 kW IN IMMISSIONE) INTEGRATO CON TECNOLOGIA STORAGE.

PROGETTO DEFINITIVO

STRALCIO DELLO STRUMENTO URBANISTICO O ATTUATIVO



livello prog.	GOAL	tipo doc.	N° elaborato	NOME FILE	DATA	SCALA
PD				OP1314_A12.a.2	04.08.2021	-

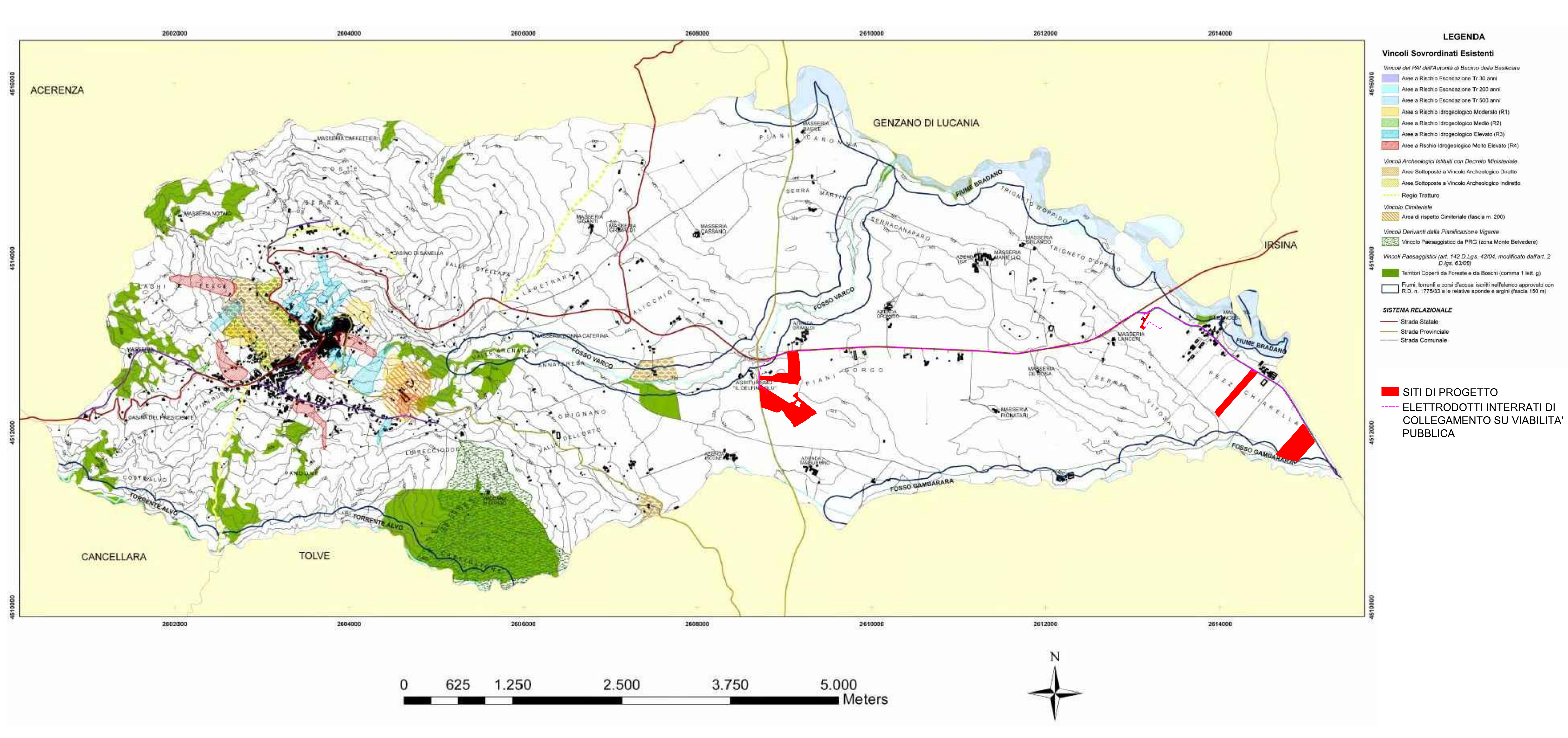
REVISIONI						
REV.	DATA	DESCRIZIONE	ESEGUITO	VERIFICATO	APPROVATO	



PROPONENTE:  
OMEGA CENTAURO S.R.L.  
Via Mercato 3, 20121 Milano (MI)  
CF:11467100969

ENTE:

PROGETTAZIONE:  
**HORIZONFIRM**  
Ing. D. Siracusa  
Ing. A. Costantino  
Ing. C. Chiaruzzi  
Arch. A. Calandrino  
Arch. M. Gullo  
Arch. S. Martorana  
Arch. F. G. Mazzola  
Arch. P. Provenzano  
Arch. Y. Kokalah  
Arch. G. Vella  
Ing. G. Buffa  
Ing. G. Schillaci



- LEGENDA**
- Vincoli Sovordinati Esistenti**
- Vincoli del PAI dell'Autorità di Bacino della Basilicata
  - Are a Rischio Esondazione Tr 30 anni
  - Are a Rischio Esondazione Tr 200 anni
  - Are a Rischio Esondazione Tr 500 anni
  - Are a Rischio Idrogeologico Moderato (R1)
  - Are a Rischio Idrogeologico Medio (R2)
  - Are a Rischio Idrogeologico Elevato (R3)
  - Are a Rischio Idrogeologico Molto Elevato (R4)
- Vincoli Archeologici Istituiti con Decreto Ministeriale**
- Are e Sottoposte a Vincolo Archeologico Diretto
  - Are e Sottoposte a Vincolo Archeologico Indiretto
- Vincoli Derivanti dalla Pianificazione Vigente**
- Regio Tratturo
  - Vincolo Cimiteriale
  - Area di rispetto Cimiteriale (fascia m. 200)
  - Vincolo Paesaggistico da PRG (zona Monte Belvedere)
  - Vincoli Paesaggistici (art. 142 D.Lgs. 42/04, modificato dall'art. 2 D.lgs. 63/06)
  - Territori Coperti da Foreste e da Boschi (comma 1 lett. g)
  - Fiumi, torrenti e corsi d'acqua iscritti nell'elenco approvato con R.D. n. 1775/33 e le relative sponde e argini (fascia 150 m)
- SISTEMA RELAZIONALE**
- Strada Statale
  - Strada Provinciale
  - Strada Comunale
- SITI DI PROGETTO**
- ELETTRODOTTI INTERRATI DI COLLEGAMENTO SU VIABILITA' PUBBLICA**