

PROGETTO DI UN IMPIANTO SOLARE AGRIVOLTAICO DENOMINATO "AGRIVOLTAICO PIANI GORGO PEZZA CHIARELLA" DA REALIZZARSI NEL COMUNE DI OPPIDO LUCANO (PZ) NELLE CONTRADE DI "PIANI GORGO" E DI "PEZZA CHIARELLA" E DELLE RELATIVE OPERE DI CONNESSIONE CON POTENZA PARI A 16.883,10 kWp (15.600,00 kW IN IMMISSIONE) INTEGRATO CON TECNOLOGIA STORAGE.

PROGETTO DEFINITIVO
 CAVIDOTTO MT- TRACCIATO CON CURVE DI LIVELLO CON EQUIDISTANZA 2m



livello prog.	GOAL	tipo doc.	№ elaborato	NOME FILE	DATA	SCALA
PD				OP1314_A12.a.20.1	04.08.2021	1:2.000

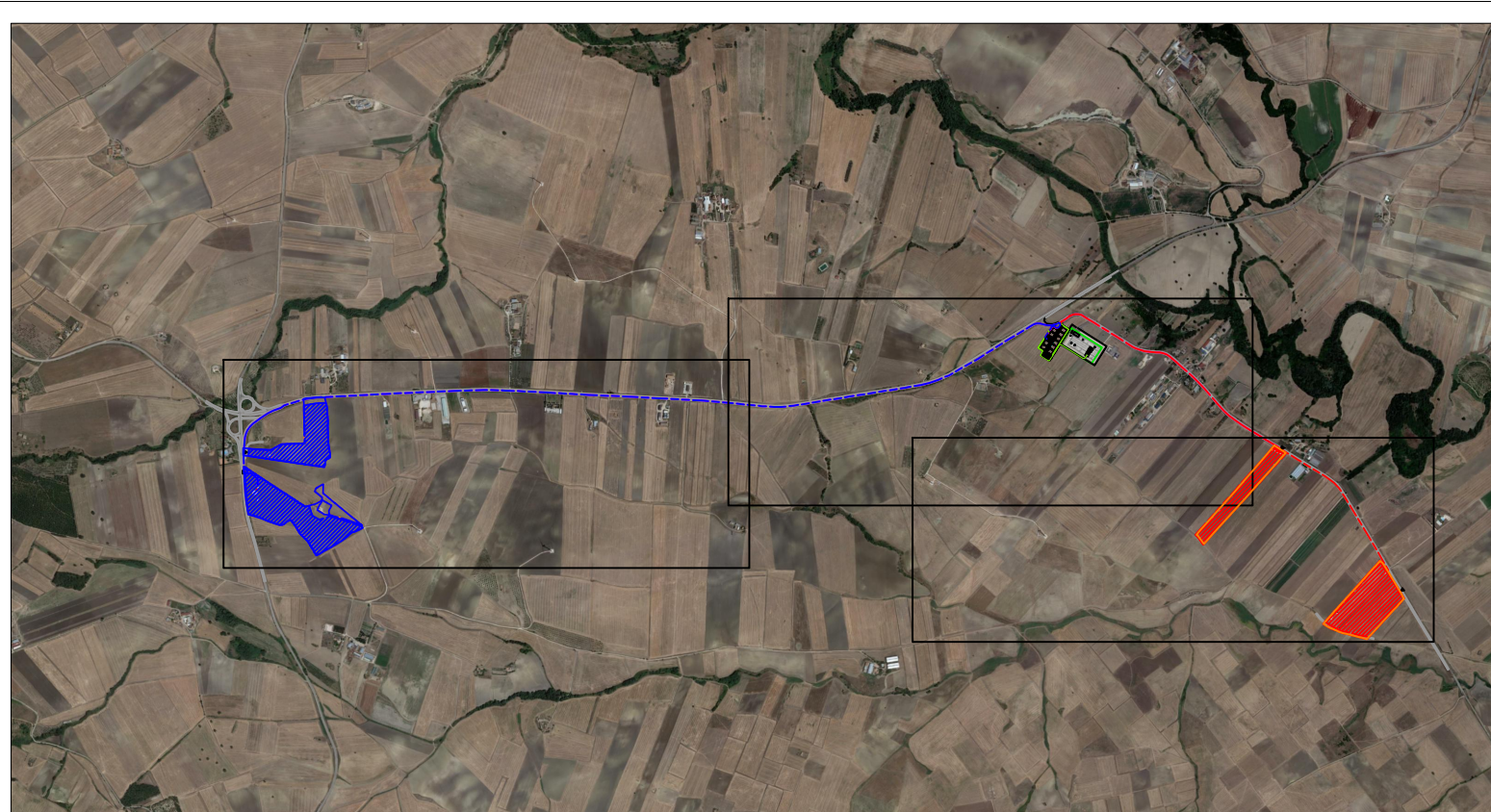
REVISIONI			ESEGUITO	VERIFICATO	APPROVATO
REV.	DATA	DESCRIZIONE			

PROPONENTE:
 OMEGA CENTAURO S.R.L.
 Via Mercato 3, 20121 Milano (MI)
 CF:11467100969

ENTE:

PROGETTAZIONE:
 HORIZONFIRM

Ing. G. Di Stefano
 Ing. G. Di Stefano
 Arch. A. Caporaso
 Arch. G. Caporaso
 Arch. G. Caporaso
 Arch. G. Caporaso
 Arch. G. Caporaso
 Arch. G. Caporaso
 Arch. G. Caporaso
 Ing. G. Di Stefano



INQUADRAMENTO GENERALE SU BASE ORTOFOTO

LEGENDA

	Ingresso		Dorsale MT in cavo interrato
	Confine catastale		Linea MT di campo in cavo interrato
	Recinzione		Strutture tracker
	Fascia arborea perimetrale da realizzare		Energy Storage
	Viabilità da realizzare		Cabina di trasformazione BT/MT_storage
	Alberature_arbusti di mitigazione		Locale trasformatore servizi ausiliari
	Viabilità stradale esistente		Cabina di trasformazione BT/MT
	Linea MT e BT aeree esistenti		Cabina di raccolta
	Sistema di videosorveglianza		

