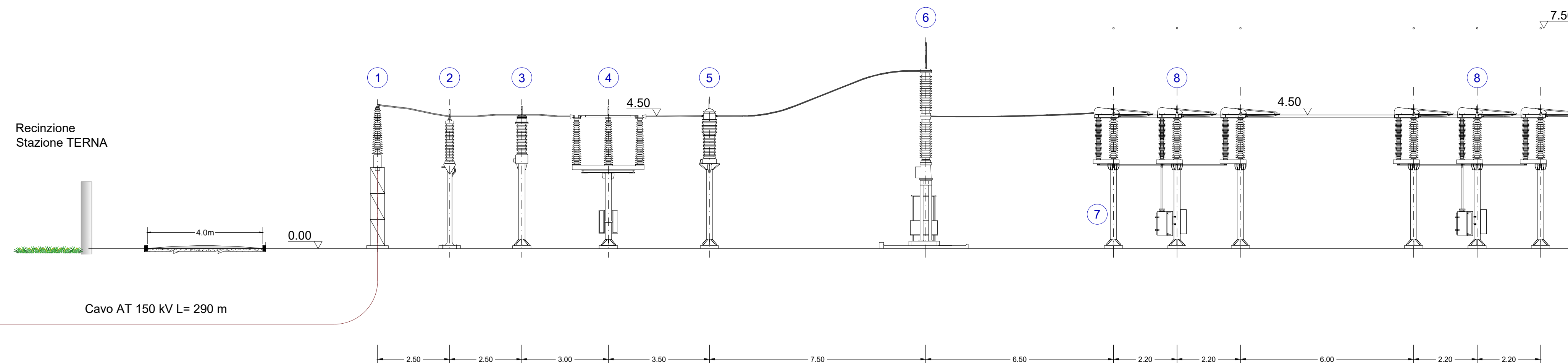
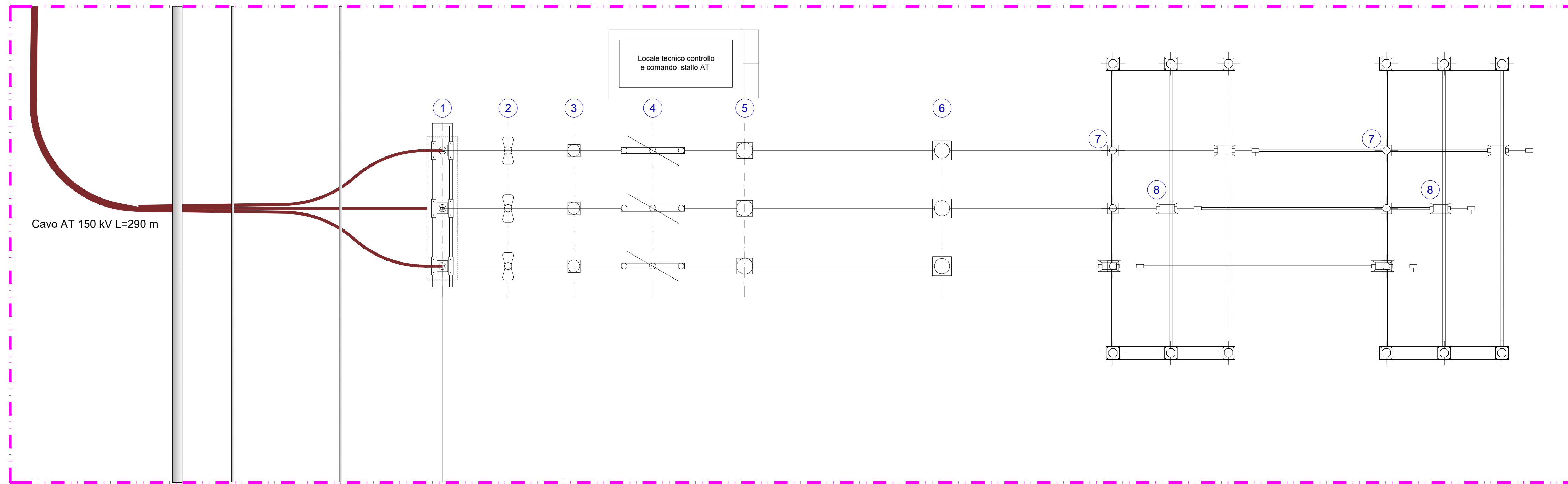
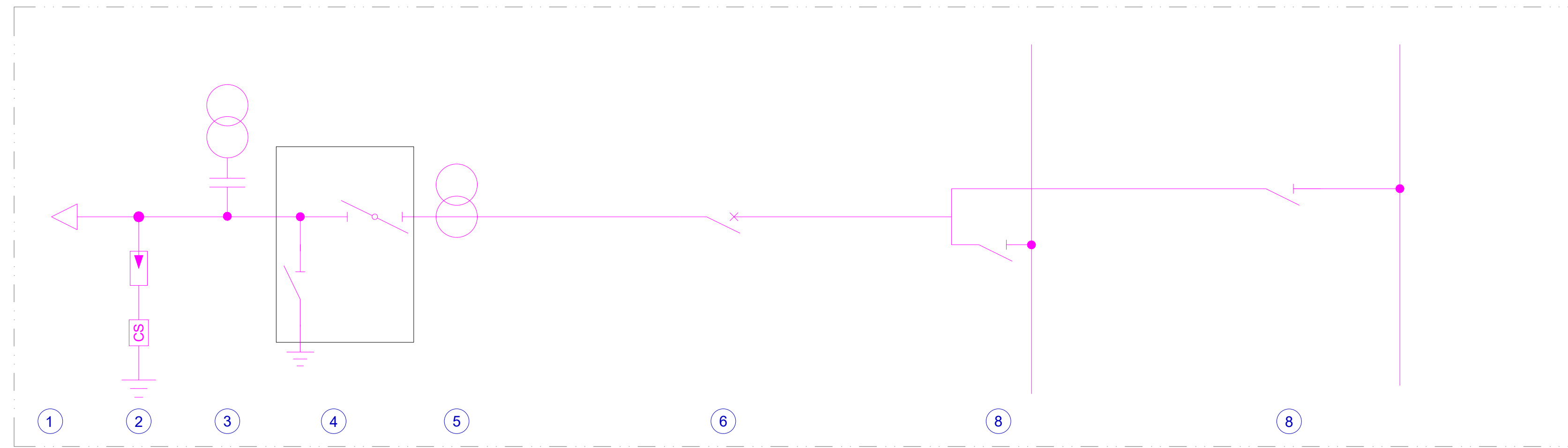
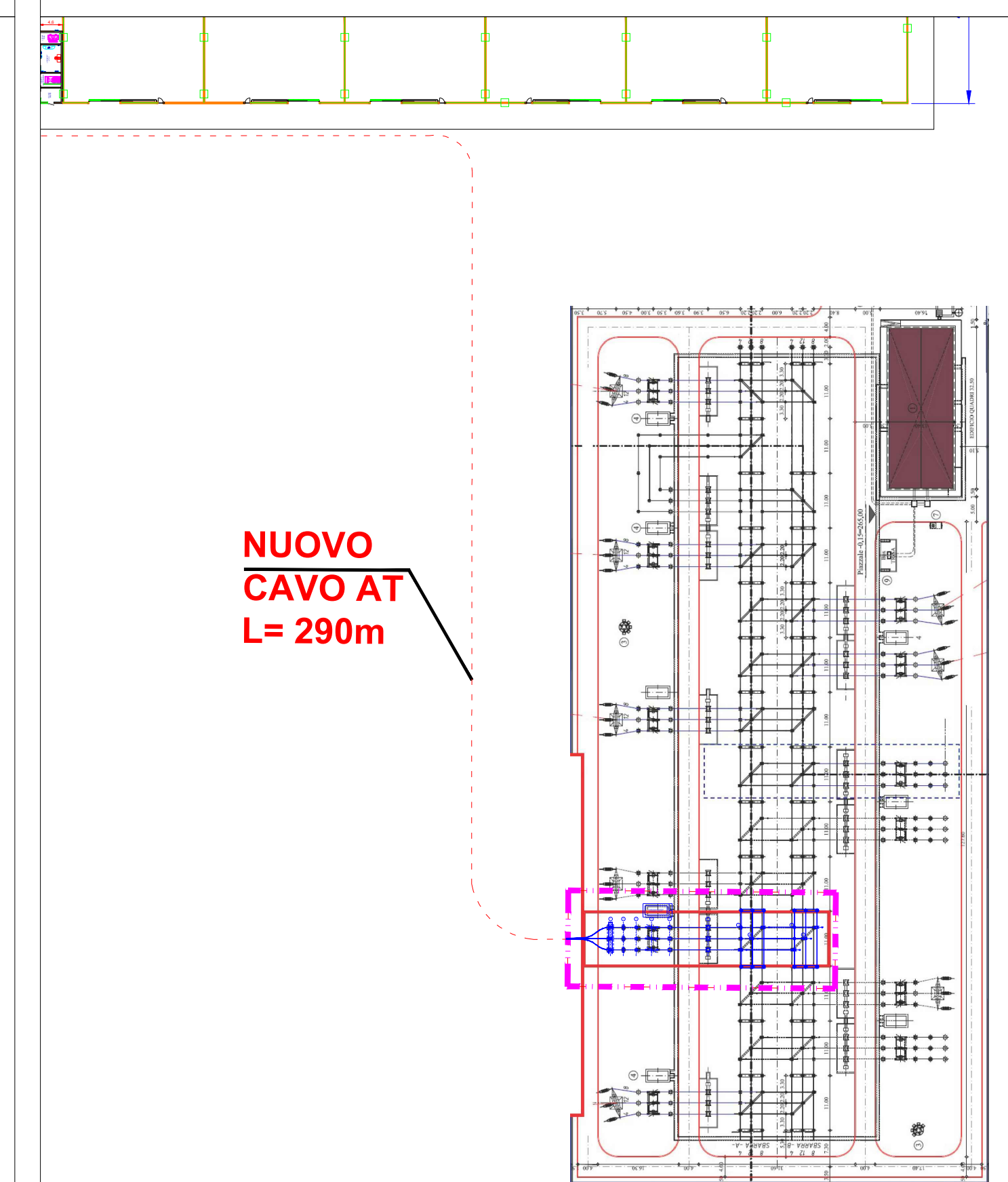


Pianta, profilo elettromeccanico e schema unifilare Stallo Arrivo Produttore in SE OPPIDO - scala 1:100

RIF.	DENOMINAZIONE
1	Terminale cavo 170 kV
2	Scaricatore 170 kV
3	Trasformatore di tensione capacitivo 170 kV
4	Sezionatore tripolare orizz. 145-170 kV con I. terra
5	Trasformatore di corrente 170 kV
6	Interruttore tripolare 170 kV
7	Sostegni unipolari a colonna
8	Sezionatore tripolare vert. 145-170 kV



Pianta chiave SE TERNA - "OPPIDO" - Scala 1:1000



REGIONE BASILICATA
 PROVINCIA DI POTENZA
 COMUNE DI OPPIDO LUCANO

PROGETTO DI UN IMPIANTO SOLARE AGRIVOLTAICO DENOMINATO "AGRIVOLTAICO PIANI GORGO, PEZZA CHIARELLA" DA REALIZZARSI NEL COMUNE DI OPPIDO LUCANO (PZ) NELLE CONTRADE DI "PIANI GORGO" E DI "PEZZA CHIARELLA" E DELLE RELATIVE OPERE DI CONNESSIONE CON POTENZA PARI A 16.883,10 kWp (15.600,00 kW IN IMMISSIONE) INTEGRATO CON TECNOLOGIA STORAGE.

PROGETTO DEFINITIVO
 PIANTA, PROFILO ELETTROMECCANICO E SCHEMA UNIFILARE
 STALLO ARRIVO PRODUTTORE IN SE OPPIDO



livello prog.	GOAL	tipo doc.	N° elaborato	NOME FILE	DATA	SCALA
PD				OP1314_A12.b.10e2	04.08.2021	VARIE

REVISIONI						
REV.	DATA	DESCRIZIONE	ESEGUITO	VERIFICATO	APPROVATO	

PROPONENTE:
CanadianSolar
 OMEGA CENTAURO S.R.L.
 Via Mercato 3, 20121 Milano (MI)
 CF:11467100969

ENTE:
 PROGETTAZIONE:
HORIZONFIRM
 Ing. D. Siracusa
 Ing. A. Costantino
 Ing. C. Chiarucci
 Arch. A. Calabrese
 Arch. M. Gallo
 Arch. S. Marzulli
 Arch. F. Mazzilli
 Arch. Y. Kikalah
 Arch. G. Villa
 Ing. G. Belfi
 Ing. G. Schilaci

