



REGIONE BASILICATA
 PROVINCIA DI POTENZA
 COMUNE DI OPPIDO LUCANO



PROGETTO DI UN IMPIANTO SOLARE AGRIVOLTAICO DENOMINATO "AGRIVOLTAICO PIANI GORGO PEZZA CHIARELLA" DA REALIZZARSI NEL COMUNE DI OPPIDO LUCANO (PZ) NELLE CONTRADE DI "PIANI GORGO" E DI "PEZZA CHIARELLA" E DELLE RELATIVE OPERE DI CONNESSIONE CON POTENZA PARI A 16.883,10 kWp (15.600,00 kW IN IMMISSIONE) INTEGRATO CON TECNOLOGIA STORAGE.

PROGETTO DEFINITIVO

PIANTA STAZIONE UTENTE SU FOGLIO PLANO-ALTIMETRICO



livello prog.	GOAL	tipo doc.	N° elaborato	NOME FILE	DATA	SCALA
PD				OP1314_A12.b.11	04.08.2021	VARIE

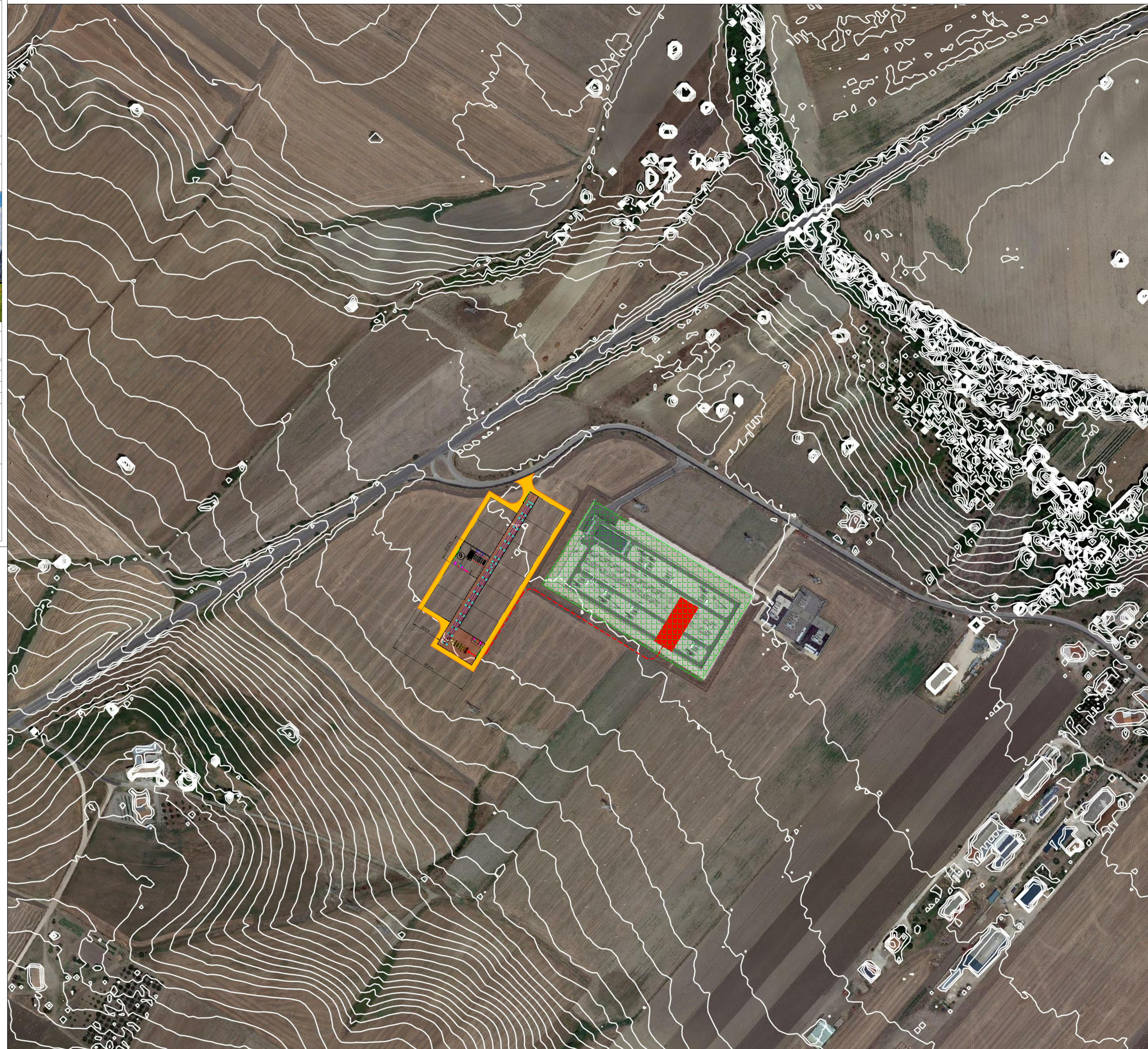
REVISIONI						
REV.	DATA	DESCRIZIONE	ESEGUITO	VERIFICATO	APPROVATO	

CanadianSolar

PROPRONENTE:
 OMEGA CENTAURO S.R.L.
 Via Mercato 3, 20121 Milano (MI)
 CF:11467100969

ENTE:

PROGETTAZIONE:
HORIZONFIRM
 Ing. D. Siranno
 Ing. A. Comatino
 Ing. C. Chiaruzzi
 Arch. A. Calandino
 Arch. M. Gallo
 Arch. S. Marone
 Arch. F. G. Marzulli
 Arch. P. Provenzano
 Arch. V. Scialoja
 Arch. G. Vella
 Ing. G. Boffa
 Ing. G. Schiacci



LEGENDA	
	AREE NUOVE SOTTOSTAZIONI PRODUTTORI
	AREA COMUNE AI PRODUTTORI PER LA CONDIVISIONE STALLO
	SE ESISTENTE RTN 150kV TERNA "OPPIDO"
	NUOVO STALLO AT 150 kV IN SE-RTN TERNA
	LINEE AEREE AT 150 kV RTN ESISTENTI O FUTURE
	NUOVA LINEA IN CAVO AT ARE4H1H5E 87/150 kV 1x1600 mm ² PER LA CONNESSIONE ALLA RTN
	STRADE ASFALTATE ESISTENTI
	STRADA BRECCIATA FUTURA DI ACCESSO E DI SERVIZIO ALLA SOTTOSTAZIONE

INQUADRAMENTO PLANIMETRICO SU ORTOFOTO CON CURVE DI LIVELLO 2m - SCALA 1:2.000