

REGIONE BASILICATA
 PROVINCIA DI POTENZA
 COMUNE DI OPPIDO LUCANO



PROGETTO DI UN IMPIANTO SOLARE AGRIVOLTAICO DENOMINATO "AGRIVOLTAICO PIANI GORGO PEZZA CHIARELLA" DA REALIZZARSI NEL COMUNE DI OPPIDO LUCANO (PZ) NELLE CONTRADE DI "PIANI GORGO" E DI "PEZZA CHIARELLA" E DELLE RELATIVE OPERE DI CONNESSIONE CON POTENZA PARI A 16.883,10 kWp (15.600,00 kW IN IMMISSIONE) INTEGRATO CON TECNOLOGIA STORAGE.

PROGETTO DEFINITIVO

SEZIONE OROGRAFICA



livello prog.	GOAL	tipo doc.	N° elaborato	NOME FILE	DATA	SCALA
PD				OP1314_A12.b.4.2	04.08.2021	1:2.000

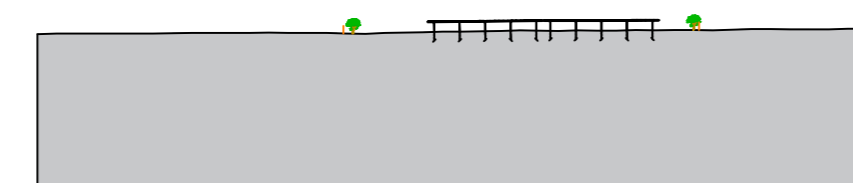
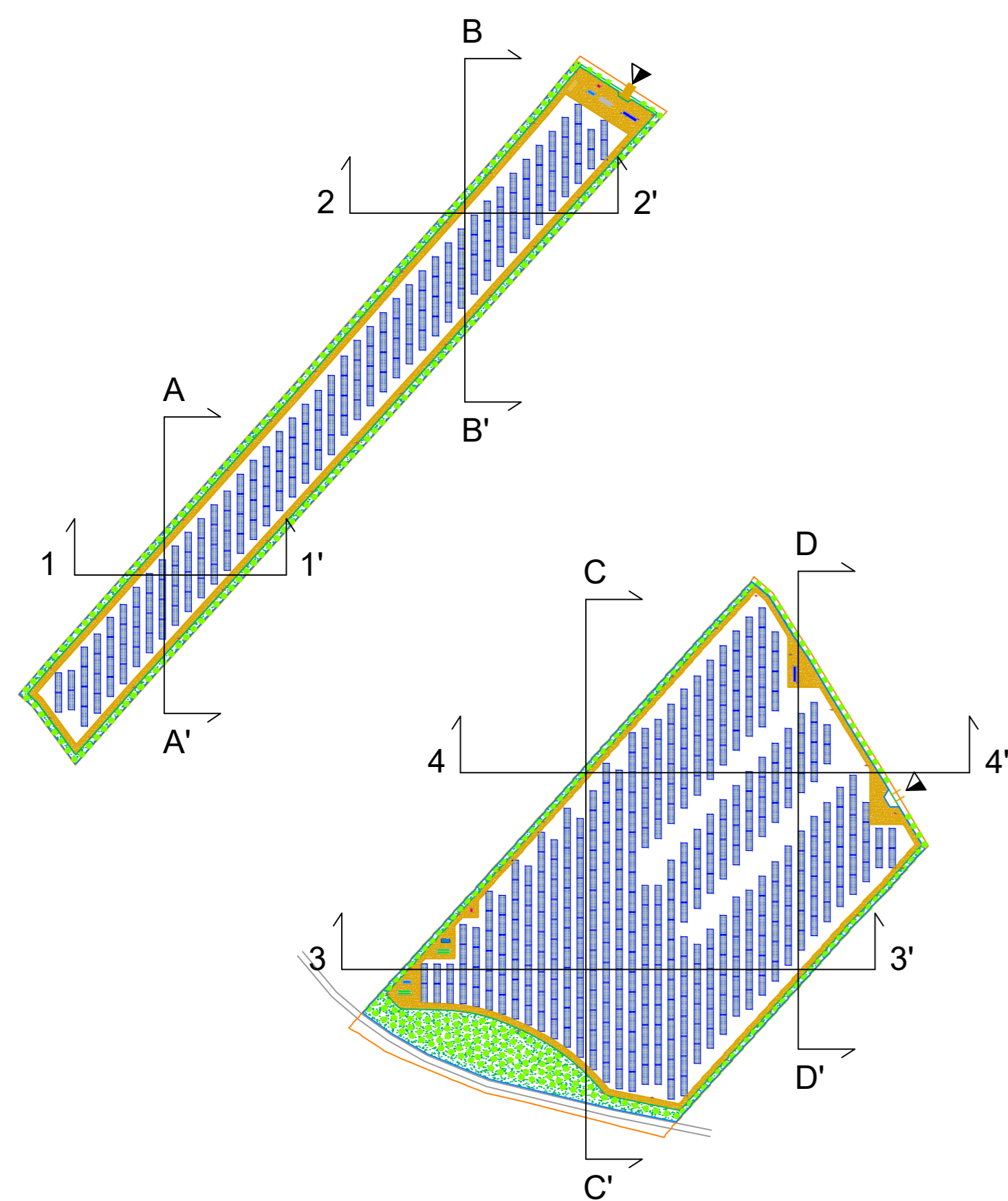
REVISIONI						
REV.	DATA	DESCRIZIONE	ESEGUITO	VERIFICATO	APPROVATO	



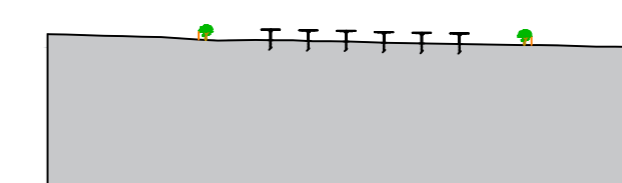
PROPONENTE:
 OMEGA CENTAURO S.R.L.
 Via Mercato 3, 20121 Milano (MI)
 CF:11467100969

ENTE:

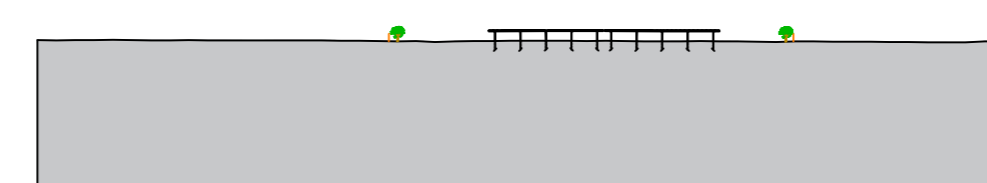
PROGETTAZIONE:
 HORIZONFIRM
 Ing. D. Siniscalco
 Ing. A. Comarino
 Ing. C. Chiaruzzi
 Arch. M. Gallo
 Arch. S. Marone
 Arch. F. G. Marzola
 Arch. P. Pizzarello
 Arch. V. Kuchala
 Arch. G. Villa
 Ing. G. Baffa
 Ing. G. Schiacci
 IL PROGETTISTA



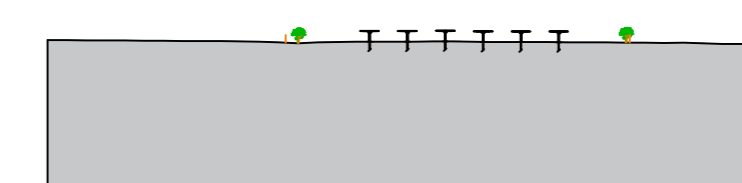
SEZIONE AA'



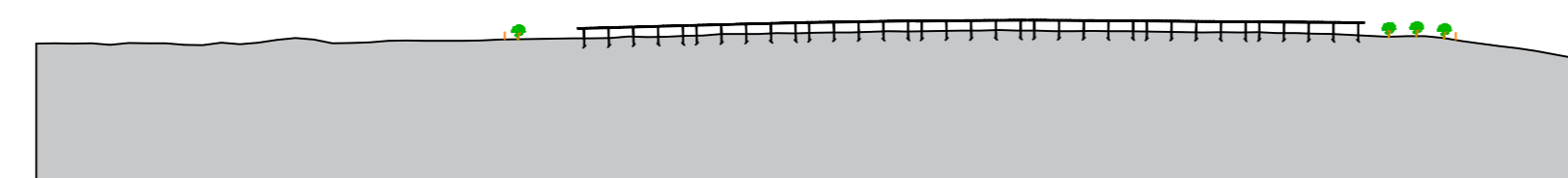
SEZIONE 11'



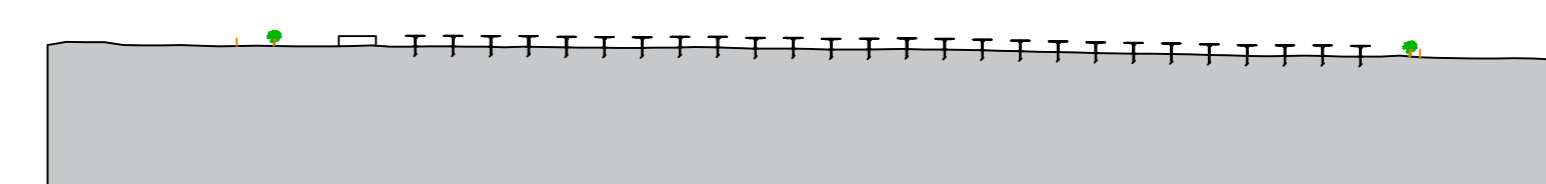
SEZIONE BB'



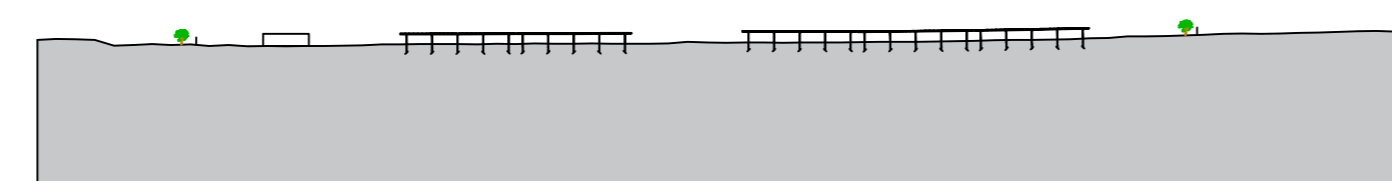
SEZIONE 22'



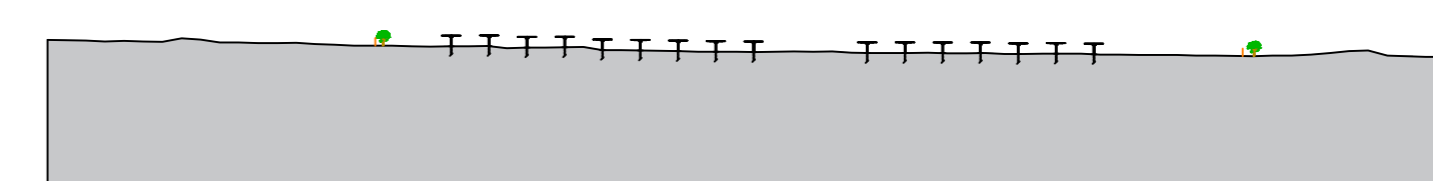
SEZIONE CC'



SEZIONE 33'



SEZIONE DD'



SEZIONE 44'

