

REGIONE BASILICATA
 PROVINCIA DI POTENZA
 COMUNE DI OPPIDO LUCANO



PROGETTO DI UN IMPIANTO SOLARE AGRIVOLTAICO DENOMINATO "AGRIVOLTAICO PIANI GORGO PEZZA CHIARELLA" DA REALIZZARSI NEL COMUNE DI OPPIDO LUCANO (PZ) NELLE CONTRADE DI "PIANI GORGO" E DI "PEZZA CHIARELLA" E DELLE RELATIVE OPERE DI CONNESSIONE CON POTENZA PARI A 16.883,10 kWp (15.600,00 kW IN IMMISSIONE) INTEGRATO CON TECNOLOGIA STORAGE.

PROGETTO DEFINITIVO

LAYOUT IMPIANTO FV_ LOCALITA' PEZZA CHIARELLA



livello prog.	GOAL	tipo doc.	N° elaborato	NOME FILE	DATA	SCALA
PD				OP1314_A12.b.6.2	04.08.2021	1:2.000

REVISIONI						
REV.	DATA	DESCRIZIONE	ESEGUITO	VERIFICATO	APPROVATO	



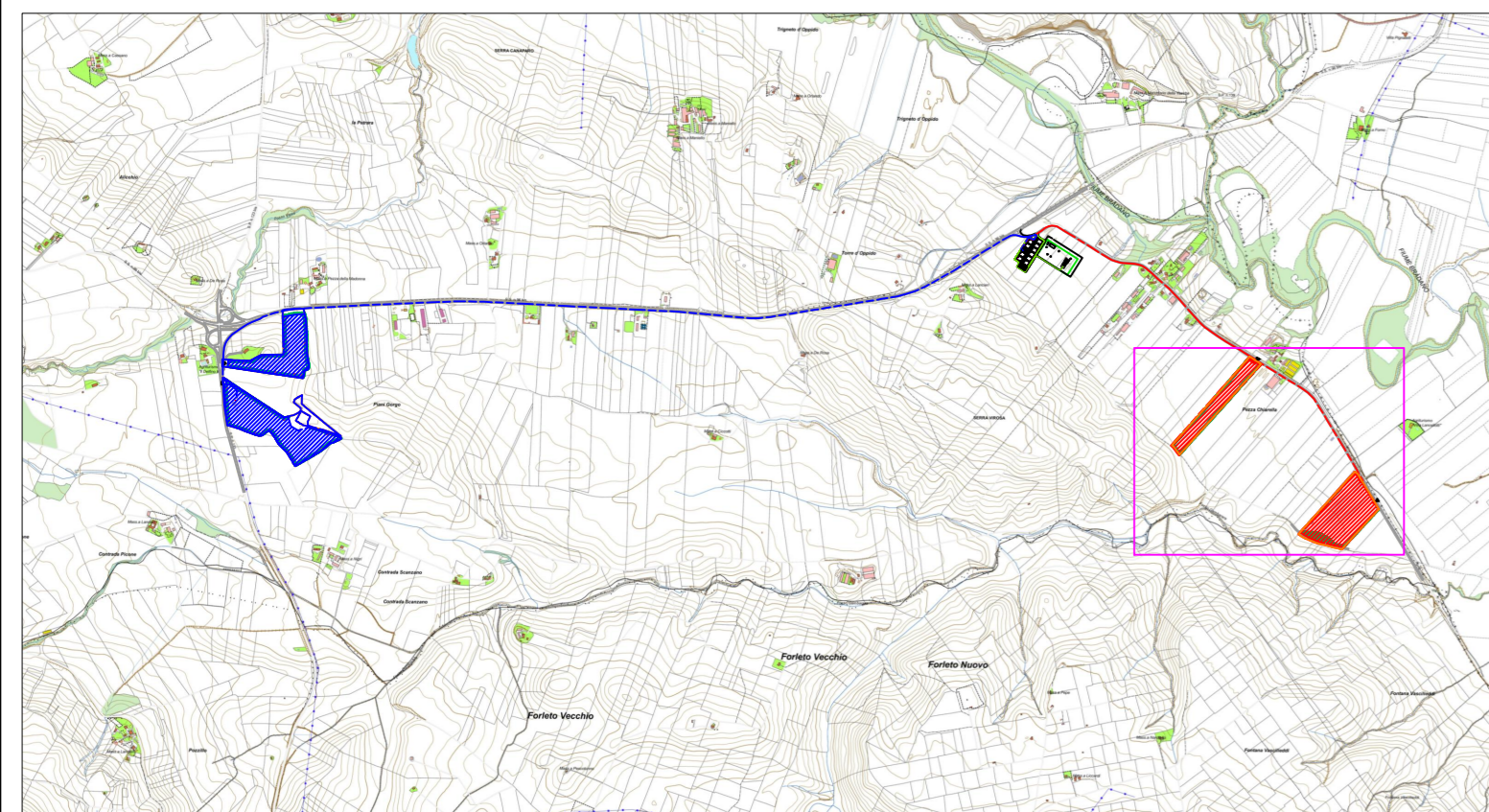
PROPONENTE:
OMEGA CENTAURO S.R.L.
 Via Mercato 3, 20121 Milano (MI)
 CF:11467100969

ENTE:

PROGETTAZIONE:

HORIZONFIRM

Ing. D. Siniscalco
 Ing. A. Comarini
 Ing. C. Chiaruzzi
 Arch. M. Gallo
 Arch. S. Giannantonio
 Arch. F. G. Marzotta
 Arch. P. Pizzomonte
 Arch. V. Kukulich
 Arch. G. Vella
 Ing. G. Baffa
 Ing. G. Schiacci



INQUADRAMENTO GENERALE SU BASE CTR

LEGENDA

	Ingresso		Dorsale MT in cavo interrato
	Confine catastale		Linea MT di campo in cavo interrato
	Recinzione		Strutture tracker
	Buffer_fasce di rispetto		Energy Storage
	Fascia arborea perimetrale da realizzare		Cabina di trasformazione BT/MT_storage
	Viabilità da realizzare		Locale trasformatore servizi ausiliari
	Alberature arbusti di mitigazione		Cabina di trasformazione BT/MT
	Viabilità stradale esistente		Cabina di raccolta
	Linea MT e BT aeree esistenti		Sistema di videosorveglianza

