

REGIONE BASILICATA
 PROVINCIA DI POTENZA
 COMUNE DI OPPIDO LUCANO



PROGETTO DI UN IMPIANTO SOLARE AGRIVOLTAICO DENOMINATO "AGRIVOLTAICO PIANI GORGO PEZZA CHIARELLA" DA REALIZZARSI NEL COMUNE DI OPPIDO LUCANO (PZ) NELLE CONTRADE DI "PIANI GORGO" E DI "PEZZA CHIARELLA" E DELLE RELATIVE OPERE DI CONNESSIONE CON POTENZA PARI A 16.883,10 kWp (15.600,00 kW IN IMMISSIONE) INTEGRATO CON TECNOLOGIA STORAGE.

PROGETTO DEFINITIVO

PLANIMETRIA RETI ELETTRICHE _ LOCALITA' PIANI GORGO



livello prog.	GOAL	tipo doc.	N° elaborato	NOME FILE	DATA	SCALA
PD				OP1314_A12.b.7.1	04.08.2021	1:2.000

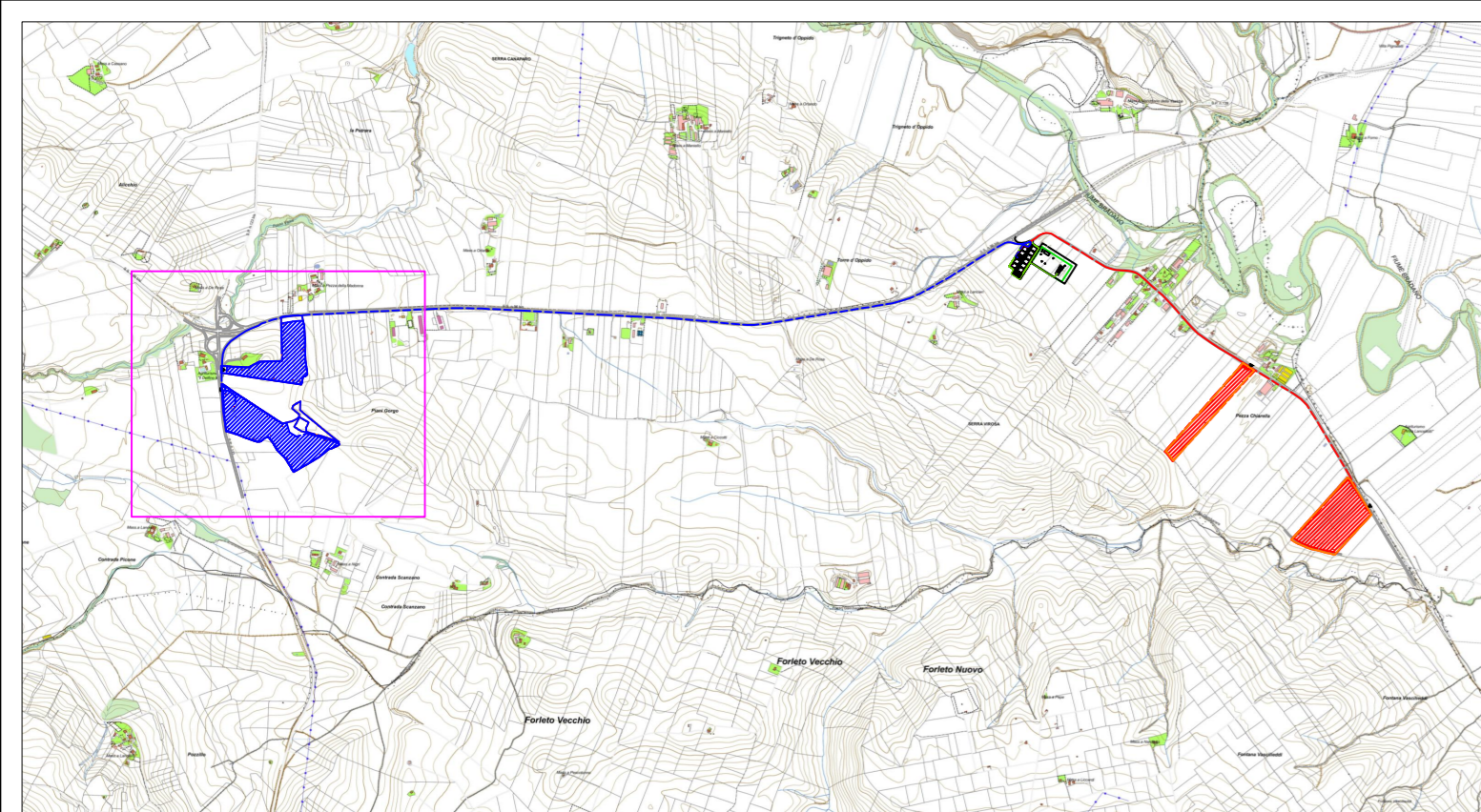
REVISIONI						
REV.	DATA	DESCRIZIONE	ESEGUITO	VERIFICATO	APPROVATO	



PROPONENTE:
 OMEGA CENTAURO S.R.L.
 Via Mercato 3, 20121 Milano (MI)
 CF:11467100969

ENTE:

PROGETTAZIONE:
 HORIZONFIRM
 Ing. D. Siniscalco
 Ing. A. Comarino
 Ing. C. Chiaruzzi
 Arch. M. Gallo
 Arch. S. Marone
 Arch. F. G. Marzola
 Arch. P. Pizzomunno
 Arch. V. Kukulich
 Arch. G. Vella
 Ing. G. Buffa
 Ing. G. Schiacci



INQUADRAMENTO GENERALE SU BASE CTR

LEGENDA

	Ingresso		Strutture tracker_sottocampo 1
	Confine catastale		Strutture tracker_sottocampo 2
	Recinzione		Strutture tracker_sottocampo 3
	Buffer_fasce di rispetto		Energy Storage
	Fascia arborea perimetrale da realizzare		Cabina di trasformazione BT/MT_storage
	Viabilità da realizzare		Locale trasformatore servizi ausiliari
	Alberature arbusti di mitigazione		Cabina di trasformazione BT/MT
	Viabilità stradale esistente		Cabina di raccolta
	Linea MT e BT aeree esistenti		Sistema di videosorveglianza
	Dorsale MT in cavo interrato di progetto		
	Linea MT di campo in cavo interrato di progetto		

