

REGIONE BASILICATA
 PROVINCIA DI POTENZA
 COMUNE DI OPPIDO LUCANO

PROGETTO DI UN IMPIANTO SOLARE AGRIVOLTAICO DENOMINATO "AGRIVOLTAICO PIANI GORGO - PEZZA CHIARELLA" DA REALIZZARSI NEL COMUNE DI OPPIDO LUCANO (PZ) NELLE CONTRADE DI "PIANI GORGO" E DI "PEZZA CHIARELLA" E DELLE RELATIVE OPERE DI CONNESSIONE CON POTENZA PARI A 16.883,10 kWp (15.600,00 kW IN IMMISSIONE) INTEGRATO CON TECNOLOGIA STORAGE.

PROGETTO DEFINITIVO

CARTA DEI VINCOLI



livello prog.	GOAL	tipo doc.	N° elaborato	N° foglio	NOME FILE	DATA	SCALA
PD					OP1314_A13.a.1	04.08.2021	

REVISIONI							
REV.	DATA	DESCRIZIONE	ESEGUITO	VERIFICATO	APPROVATO		

PROPRONTE:
OMEGA CENTAURO S.R.L.
 Via Mercato 3, 20121 Milano (MI)
 CF:11467100969

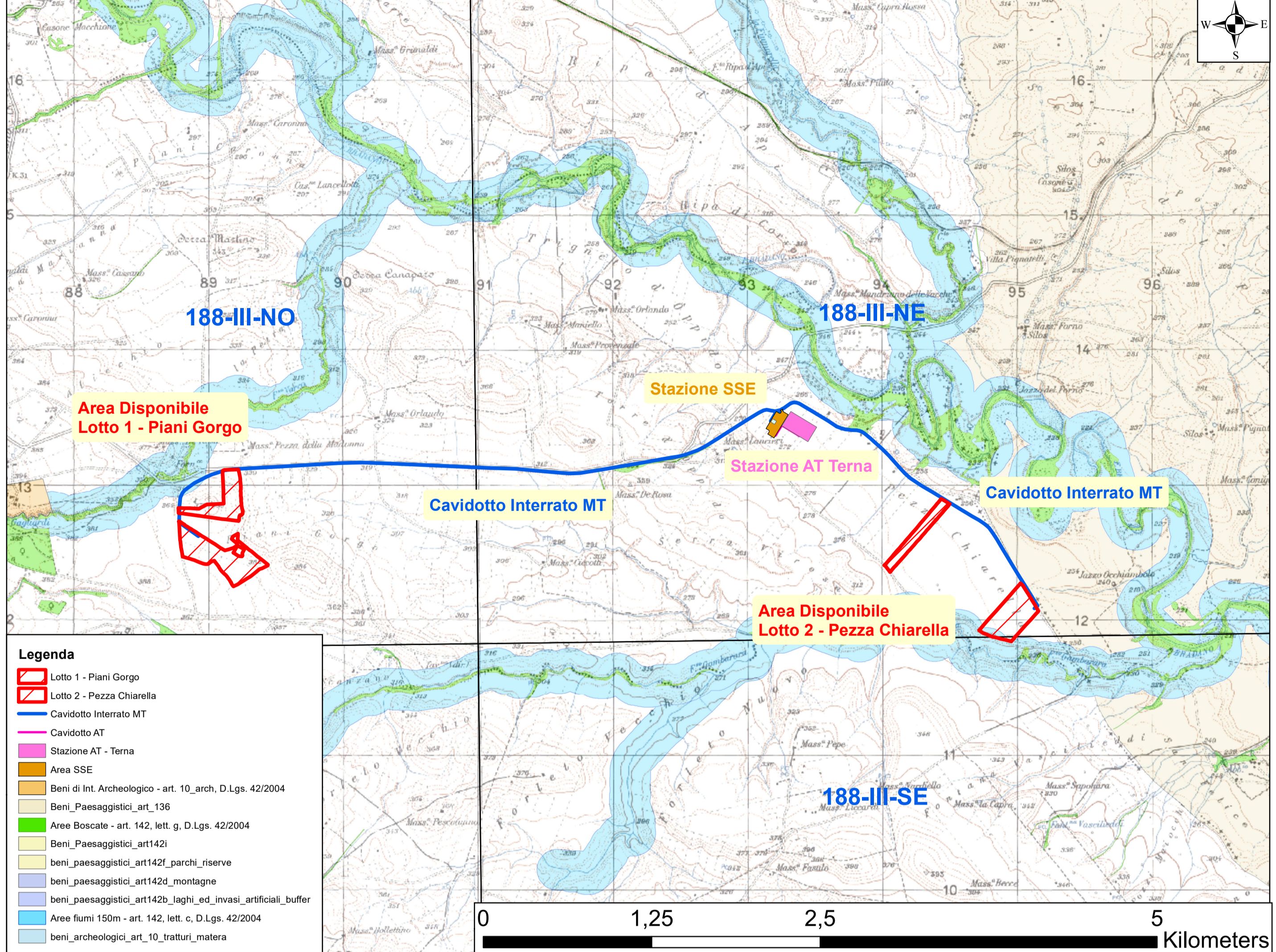
ENTE:
PROGETTAZIONE:
HORIZONFIRM
 Ing. M. Sironi
 Ing. A. Costantini
 Ing. C. Chianese
 Arch. A. Calabrese
 Arch. M. Gallo
 Arch. S. Marone
 Arch. F. G. Marone
 Arch. F. Pavesano
 Arch. V. Kahlali
 Arch. G. Villa
 Ing. G. Bello
 Ing. G. Schiavo



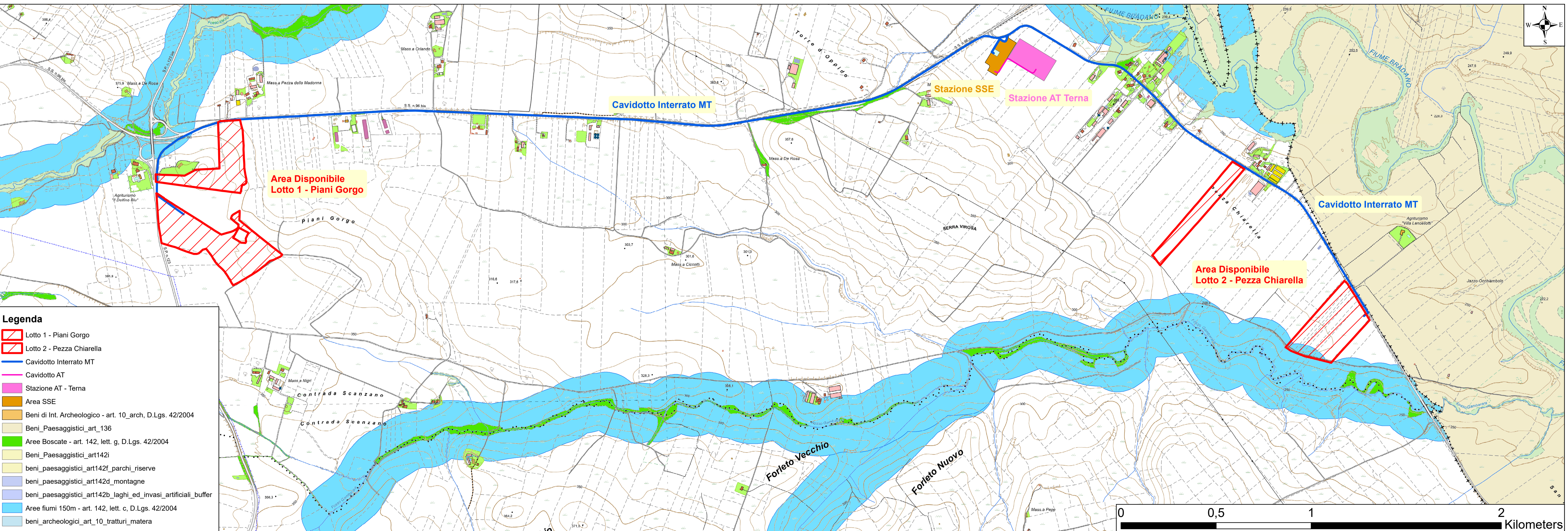
Corografia - Scala 1:1500.000



Corografia - Scala 1:200.000



Corografia su IGM - Scala 1:25.000



Corografia su CTR - Scala 1:10.000

Legenda

- Lotto 1 - Piani Gorgo
- Lotto 2 - Pezza Chiarella
- Cavidotto Interrato MT
- Cavidotto AT
- Stazione AT - Terna
- Area SSE
- Beni di Int. Archeologico - art. 10_arch, D.Lgs. 42/2004
- Beni_Paesaggistici_art_136
- Aree Boscate - art. 142, lett. g, D.Lgs. 42/2004
- Beni_Paesaggistici_art142i
- beni_paesaggistici_art142f_parchi_riserve
- beni_paesaggistici_art142d_montagne
- beni_paesaggistici_art142b_laghi_ed_invasi_artificiali_buffer
- Aree fiumi 150m - art. 142, lett. c, D.Lgs. 42/2004
- beni_archeologici_art_10_tratturi_matera