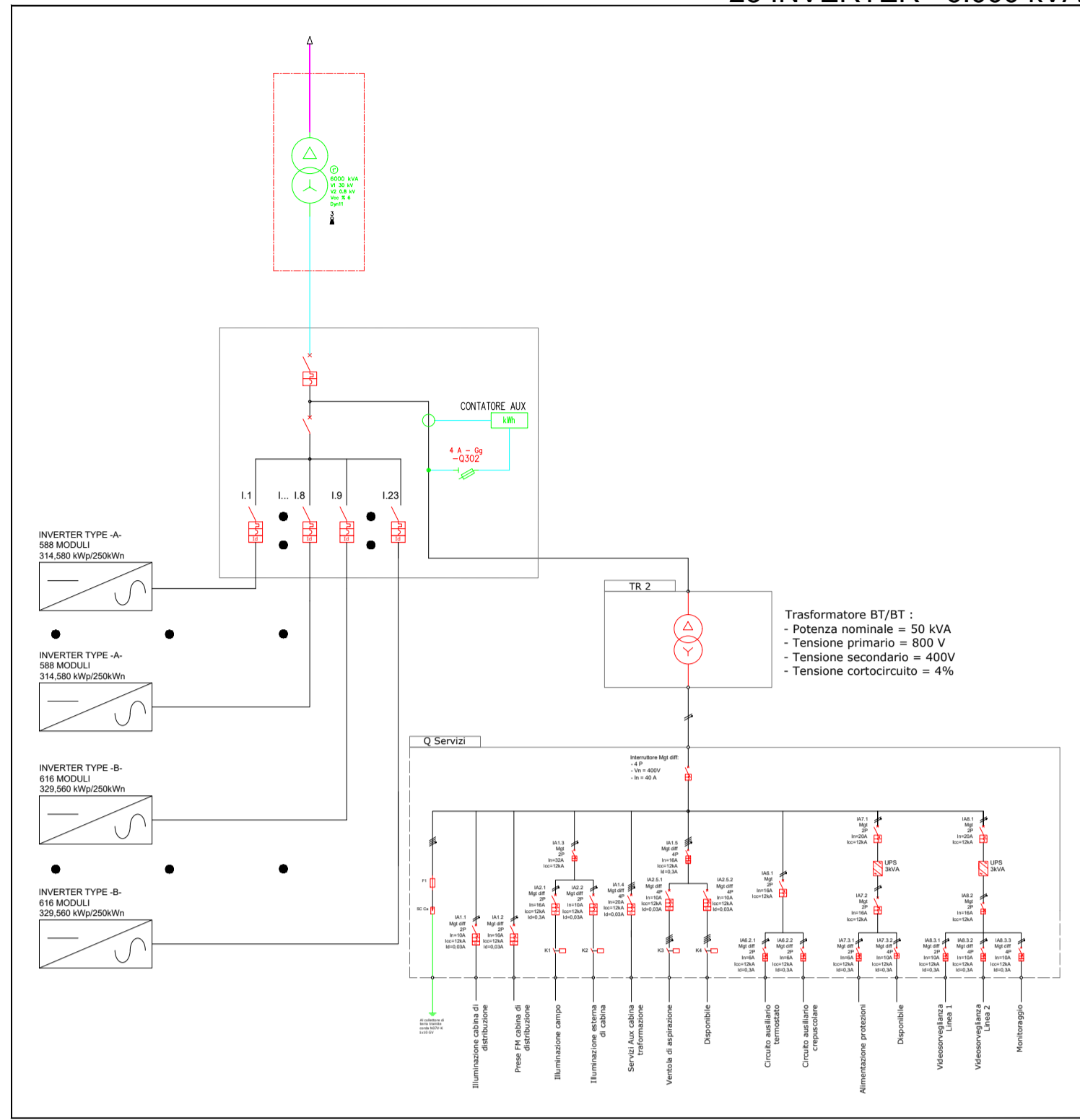
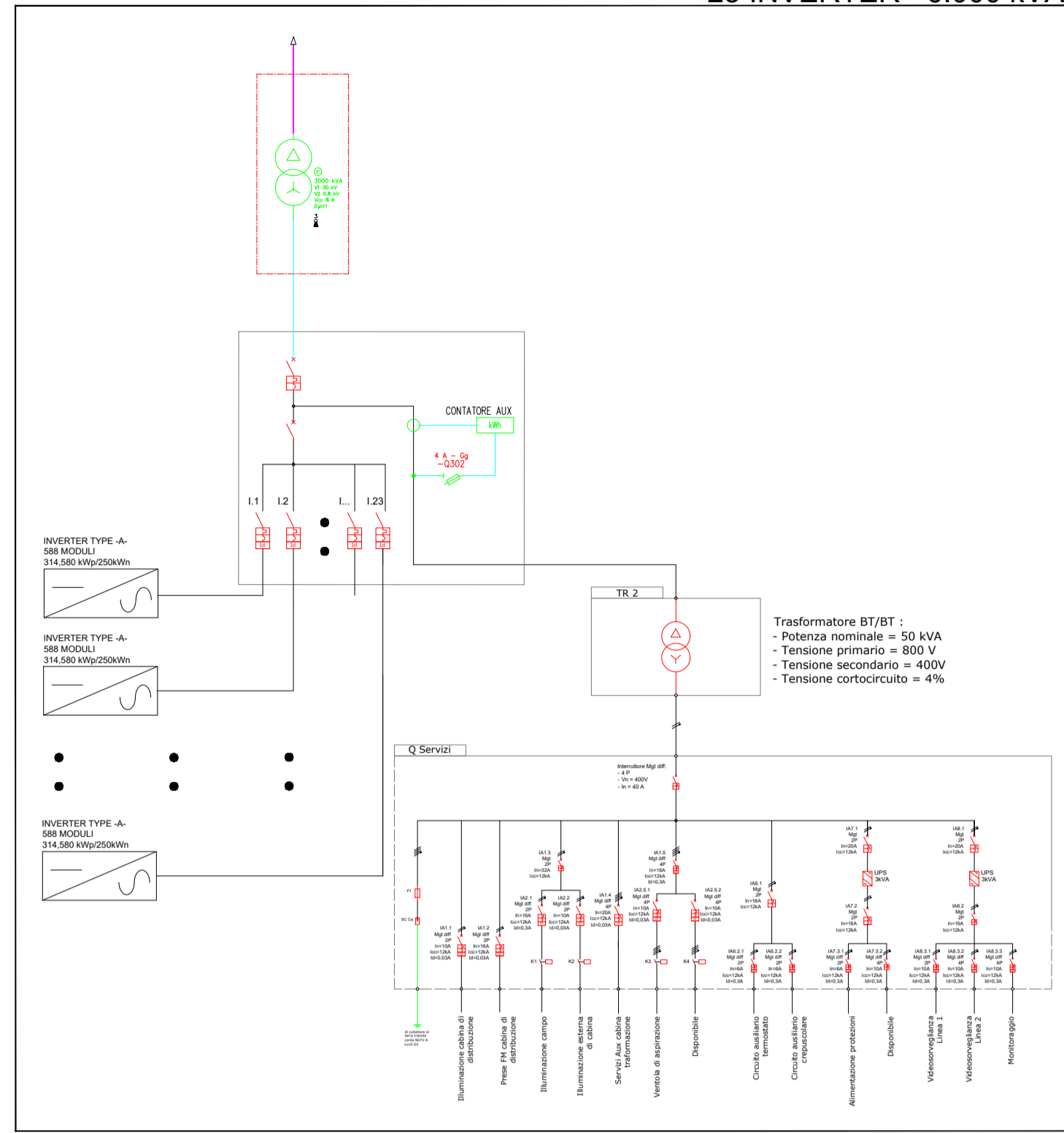


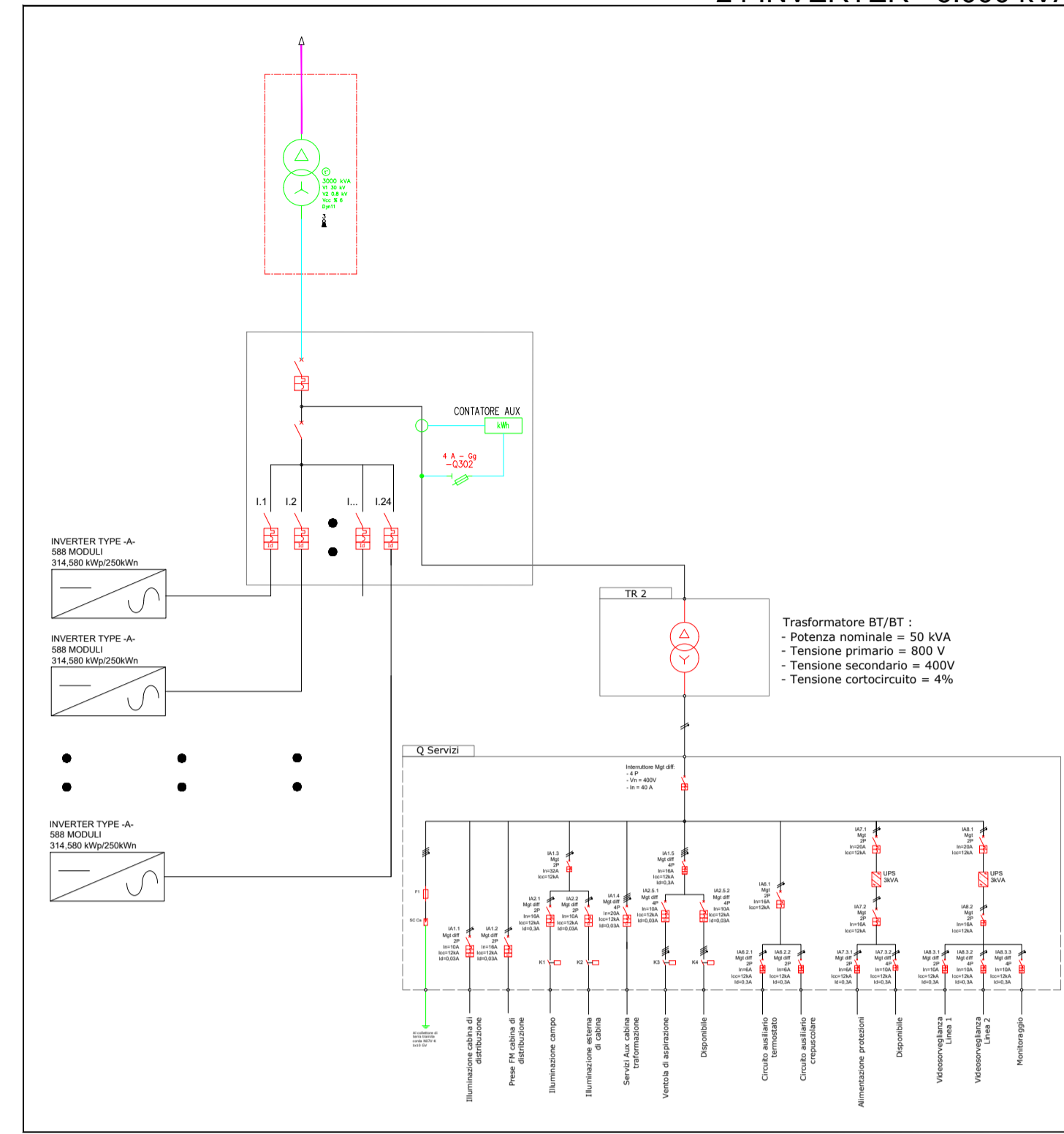
CONFIGURAZIONE SOTTOCAMPO TIPO 1  
23 INVERTER - 6.000 kVA



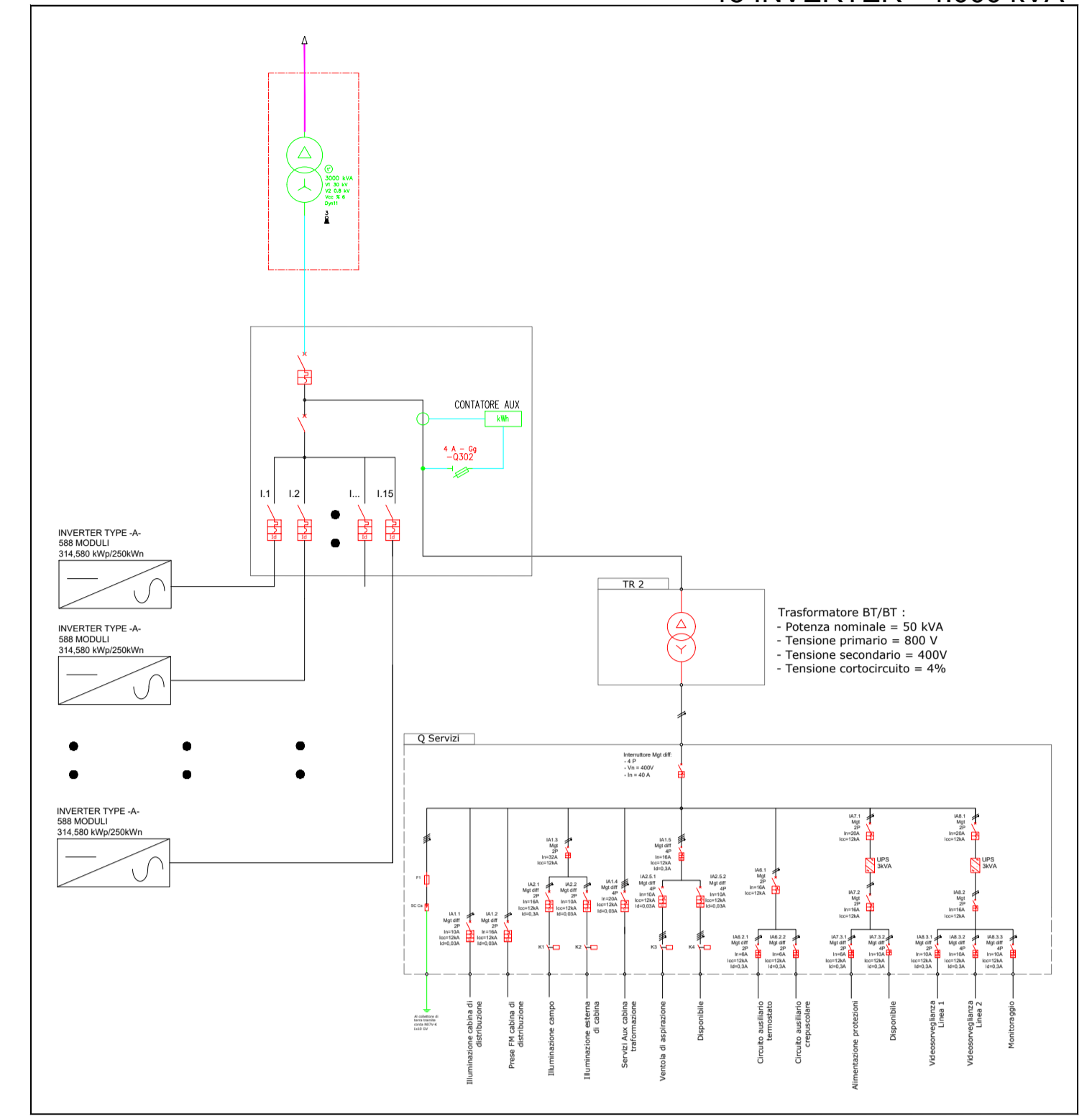
CONFIGURAZIONE SOTTOCAMPO TIPO 2  
23 INVERTER - 6.000 kVA



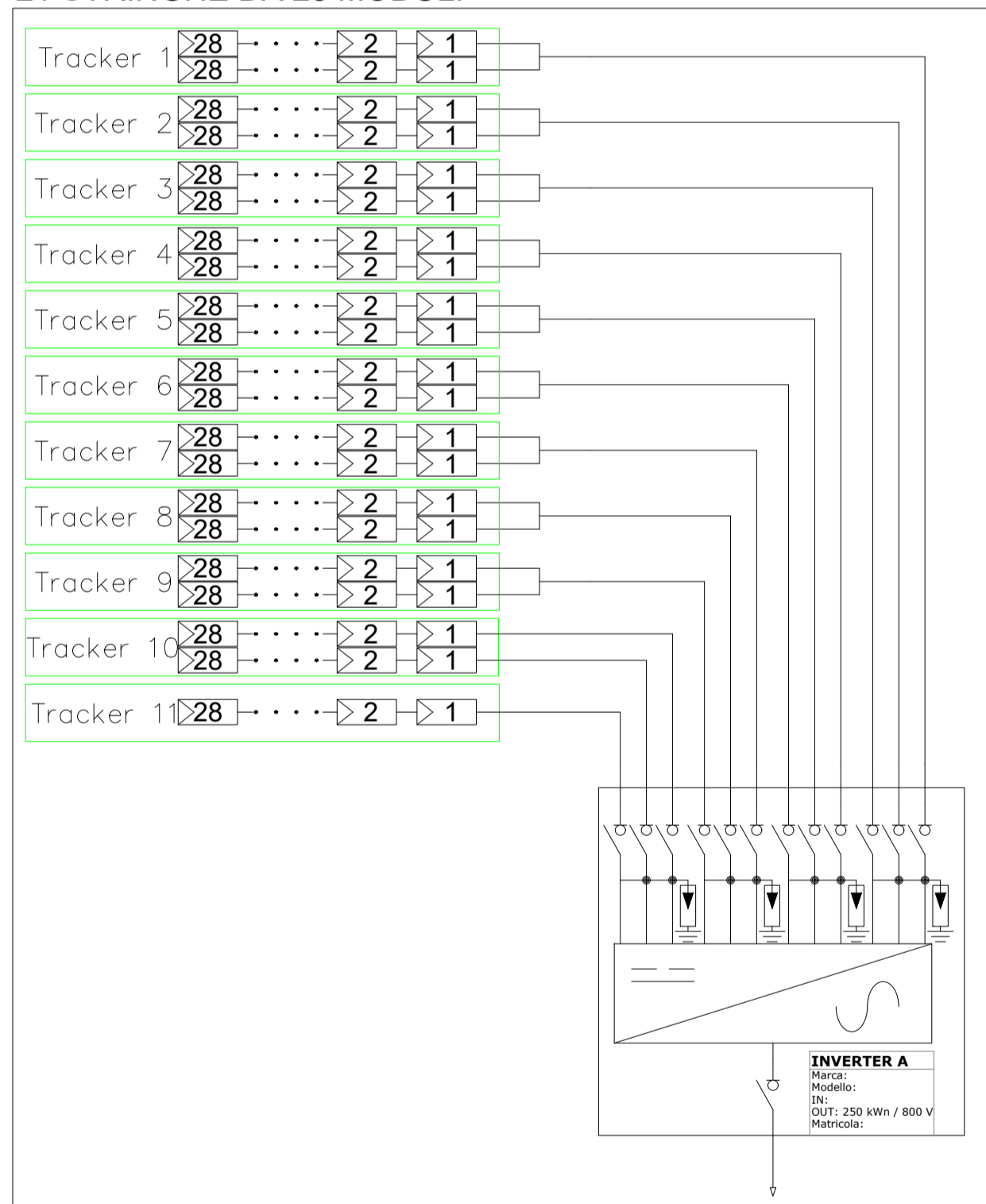
CONFIGURAZIONE SOTTOCAMPO TIPO 3  
24 INVERTER - 6.000 kVA



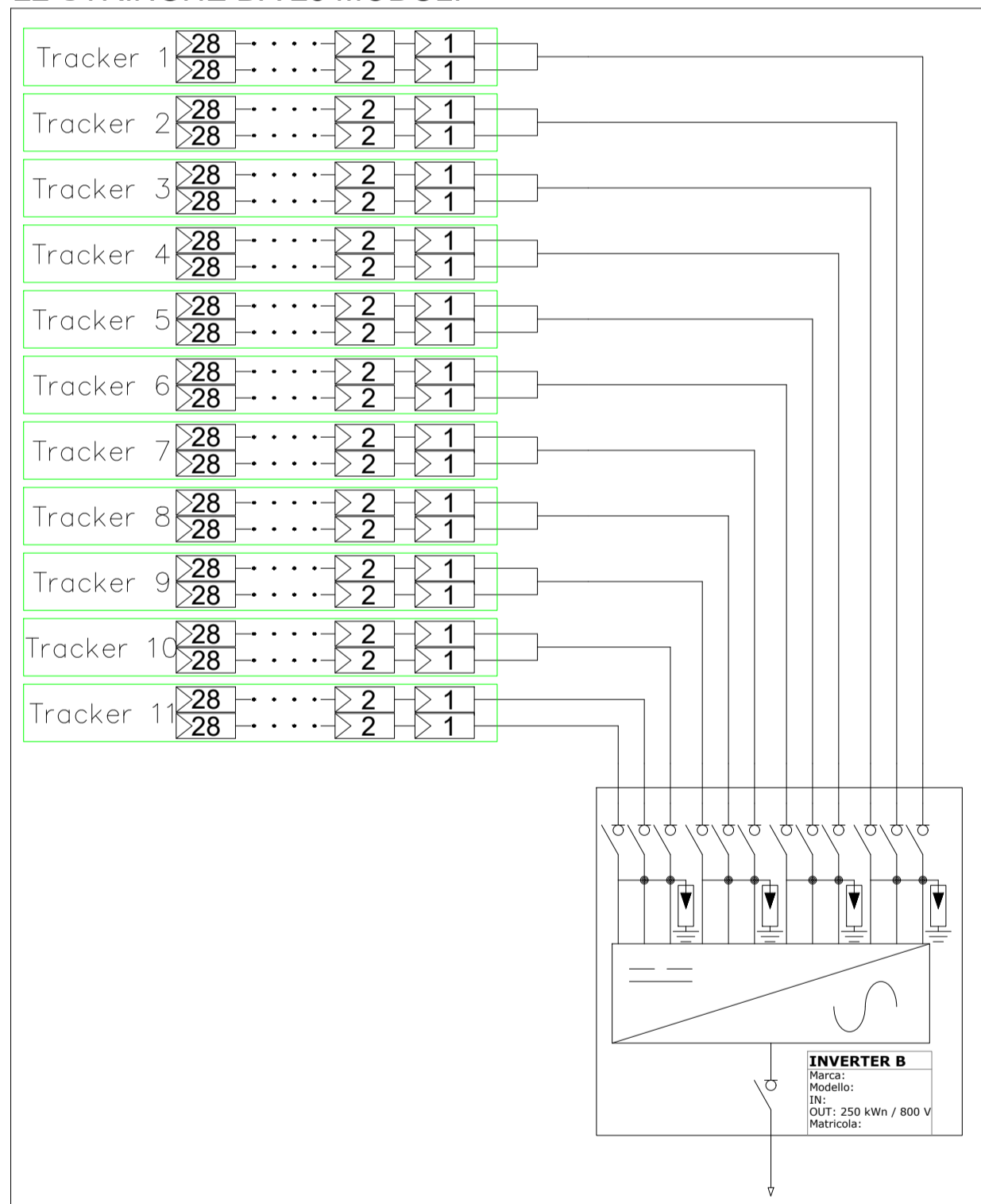
CONFIGURAZIONE SOTTOCAMPO TIPO 4  
15 INVERTER - 4.000 kVA



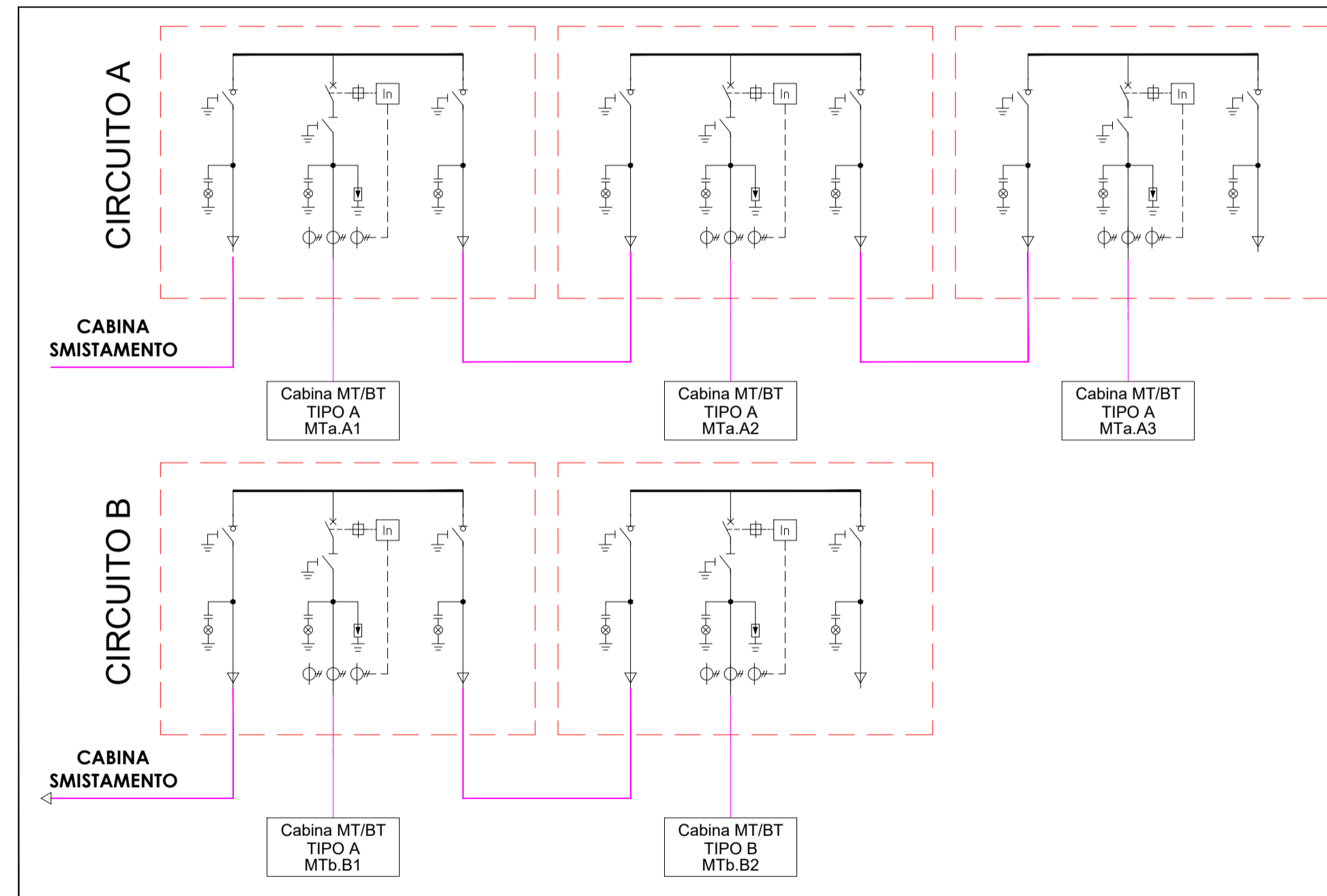
CONFIGURAZIONE INVERTER TIPO A-  
21 STRINGHE DA 28 MODULI



CONFIGURAZIONE INVERTER TIPO B-  
22 STRINGHE DA 28 MODULI



DISTRIBUZIONE MT



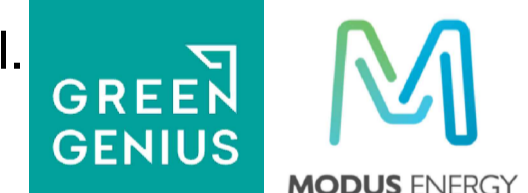
# COMUNE DI FOGGIA

**PROGETTO AGRIFOVOLTAIICO:  
IMPIANTO DI PRODUZIONE DI ENERGIA ELETTRICA DA  
FONTE RINNOVABILE DI TIPO FOTOVOLTAICO  
INTEGRATO CON RIQUALIFICAZIONE AGRONOMICA**

## PROGETTO DEFINITIVO

CLIENTE/CUSTOMER

Green Genius Italy Utility 11 S.r.l.  
Corso G. Garibaldi  
Milano (MI)



PROGETTISTA

studioTECNICO  
ing. Marco BALZANO  
Via Monte Grappa, 67a  
70125 Bari (BA)  
studiotecnico@ingbalzano.com  
www.ingbalzano.com



Commessa/Work order

SV.304

Data/Date

12/07/2021

Scala/Scale

-

Revisione/Revision

R00

Oggetto/Subject

Tavola/Table

Schema Elettrico Unifilare - Lato BT/DC

UF.1

Note

FOG06 - Faraniello

Gli elaborati e tutte le informazioni contenute nel presente documento sono di proprietà esclusiva del progettista e non possono essere riprodotte, divulgate o comunque utilizzate senza la sua preventiva autorizzazione scritta. The Documents and all technical information contained in this document is the exclusive property of Ing. Marco G. Balzano and may neither be used nor disclosed without its prior written consent. (art. 1773 c.c.)