

**IMPIANTO FOTOVOLTAICO A TERRA COLLEGATO ALLA RTN
POTENZA NOMINALE 60 MWp
*Comune di Lucera***

PROPONENTE:

**TEP RENEWABLES (FOGGIA 2 PV) S.R.L.
Viale Michelangelo, 177 – 71121 Foggia
P. IVA e C.F. 04274560715 – REA FG - 314775**

PROGETTISTA:

**ING. LAURA CONTI
Iscritta all'Ordine degli Ingegneri della Provincia di Pavia al n. 1726**

PROGETTO DEFINITIVO IMPIANTO FOTOVOLTAICO

Documentazione fotografica

| Cod. Documento | Data | Tipo revisione | Redatto | Verificato | Approvato |
|--|-------------|-----------------------|----------------|-------------------|------------------|
| 2564_3959_A3_LU_PA_R14_Rev O_Documentazione Fotografica | 07/2021 | Prima emissione | DCr | FL | L.Conti |

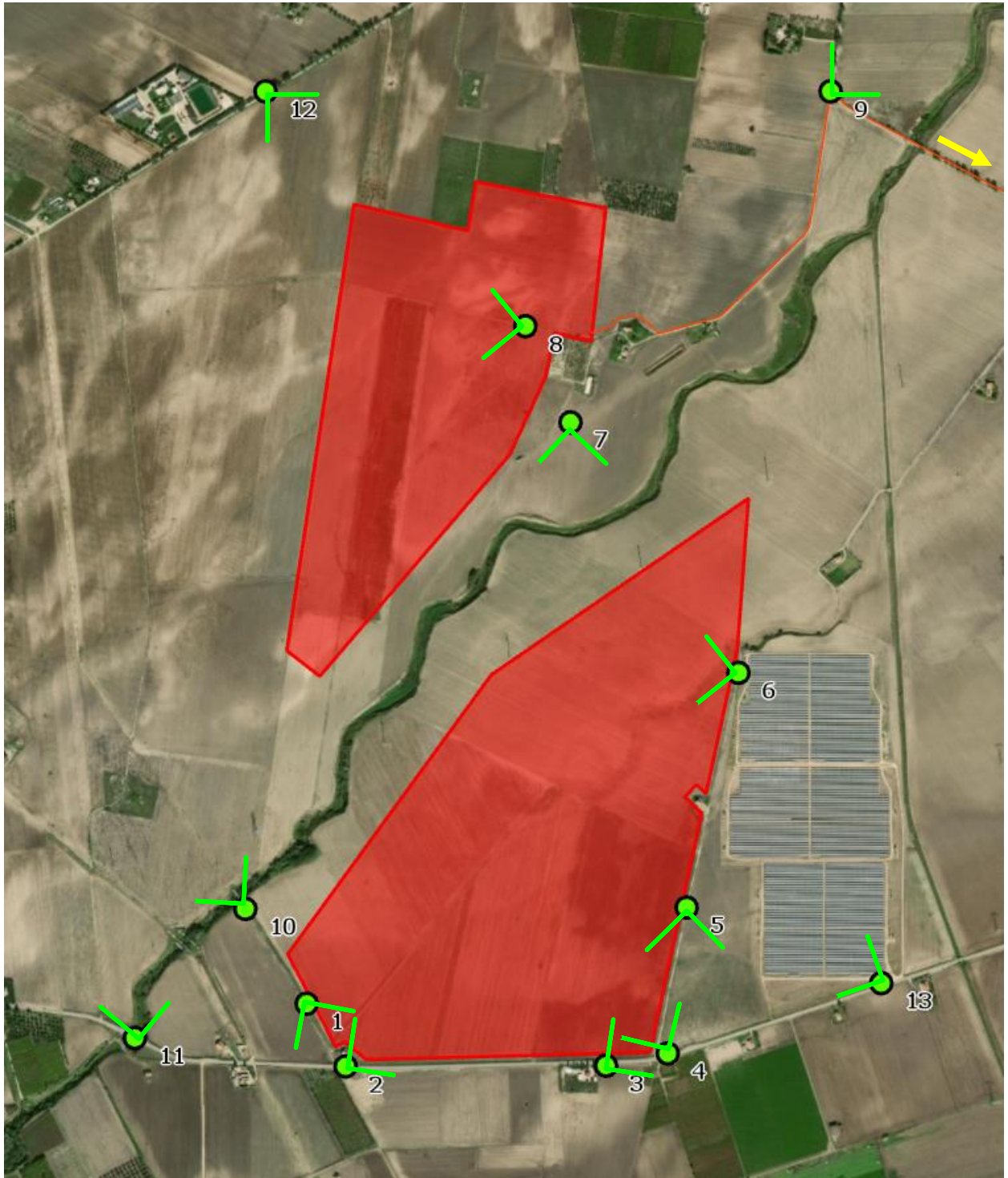
Gruppo di lavoro

| Nome e cognome | Ruolo nel gruppo di lavoro |
|--|--|
| Leonardo Montesi | CEO TEP Renewables Ltd e A.U. TEP Renewables (Foggia 2 PV) Srl |
| Laura Maria Conti | Direzione Tecnica |
| Corrado Pluchino | Coordinamento Progetto |
| Riccardo Festante | Coordinamento Progettazione Elettrica, Rumore e Comunicazioni |
| Fabio Lassini | Coordinamento Progettazione Civile e Idraulica |
| Daniele Crespi | Coordinamento SIA |
| Marco Corrù | Architetto |
| Francesca Jaspardo | Esperto Ambientale |
| Ayelen Natalin Figgiaconi | Ingegnere Ambientale |
| Sergio Alifano | Architetto |
| Andrea Fanelli | Tecnico Elettrico |
| Sara Zucca | Architetto |
| Pietro Simone | Geologo |
| Massimiliano Kovacs | Geologo |
| Massimo Busnelli | Geologo |
| Mauro Aires | Ingegnere strutturista |
| Elena Comi | Biologo |
| Lia Buvoli | Biologo |
| Andrea Fronteddu | Ingegnere Elettrico |
| Francesco Grifoni | Agronomo |
| Michele Pecorelli (Studio Geodue) | Indagini Geotecniche Geodue |
| Giovanni Saraceno (3e Ingegneria Srl) | Progetto di Connessione alla R.T.N. |
| Giovanni Capocchiano | Rilievo topografico |
| Giovanni Brambilla (Alpha Robotix Srl) | Rilievo fotogrammetrico con droni |

INDICE

| | |
|--|---|
| 1. INQUADRAMENTO PUNTI DI PRESA FOTOGRAFICI..... | 4 |
| 2. DOCUMENTAZIONE FOTOGRAFICA | 6 |

1. INQUADRAMENTO PUNTI DI PRESA FOTOGRAFICI





2. DOCUMENTAZIONE FOTOGRAFICA



FOTO 1



FOTO 2



FOTO 3



FOTO 4



FOTO 5



FOTO 6



FOTO 7



FOTO 8



FOTO 9



FOTO 10



FOTO 11



FOTO 12



FOTO 13



FOTO 14



FOTO 15



FOTO 16



FOTO 17



FOTO 18



FOTO 19