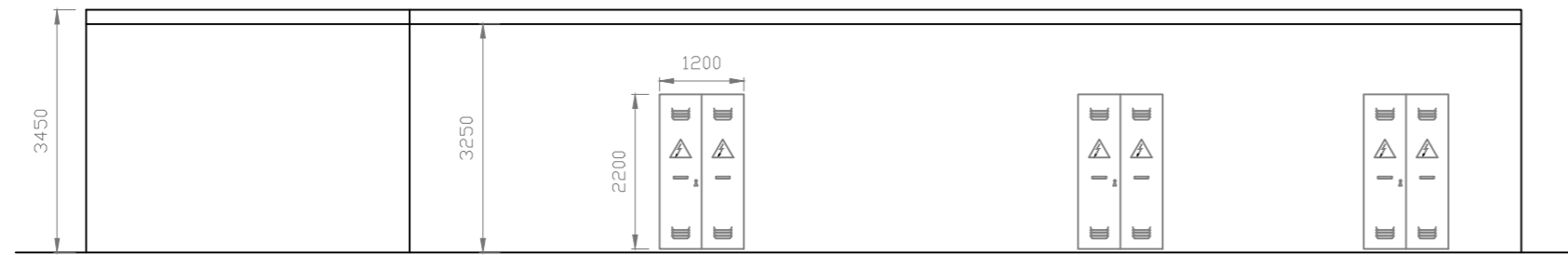
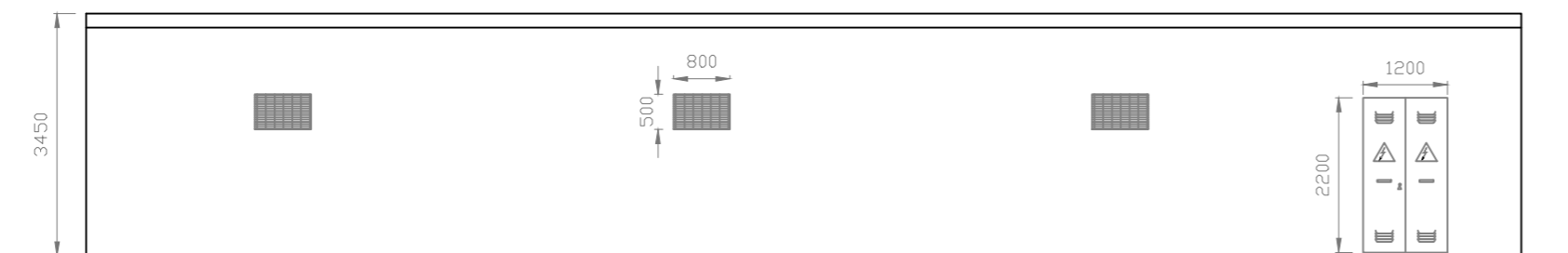


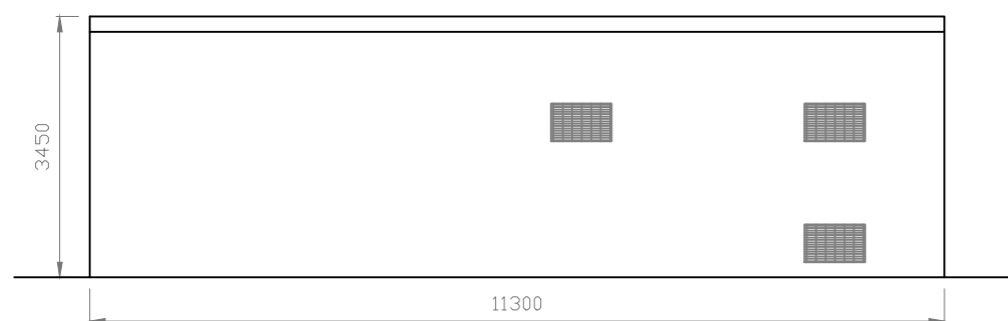
PROSPETTO "A"



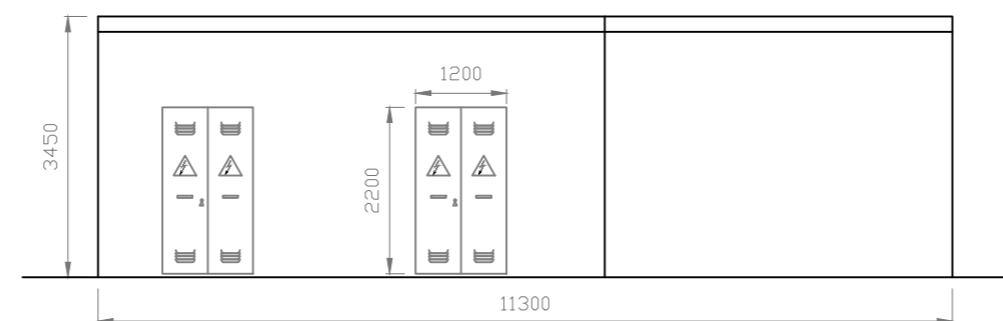
PROSPETTO "C"



PROSPETTO "D"



PROSPETTO "B"



REV.	Descrizione	Redatto	Verificato	Approvato	Data
0	Emissione	3E	3E	TEP	28/08/2020

Proponente:	 TEP RENEWABLES (FOGGIA 2 PV) S.R.L. Viale Michelangelo, 177 – 71121 Foggia P. IVA e C.F. 04274560715 – REA FG - 314775	
Oggetto:	IMPIANTO FOTOVOLTAICO A TERRA COLLEGATO ALLA RTN POTENZA NOMINALE 60 MWp - IN IMMISSIONE 49.5 MW Comune di Lucera (FG) PROGETTO DEFINITIVO IMPIANTO FOTOVOLTAICO	
Progettisti:	 3E Ingegneria S.r.l. , via G. Volpe n° 92 - 56121 Pisa - Italy	
Tavola:	PIANO TECNICO DELLE OPERE - OPERE DI CONNESSIONE ALLA RTN STAZIONE DI TRASFORMAZIONE UTENTE PIANTA E PROSPETTI EDIFICIO QUADRI	N. Tav: T05 Scala: varie
Rif:	<small>2564_3959_A2_LU_PC_T05_REV0_STAZIONE UTENZA - PIANTE E PROSPETTI EDIFICIO QUADRI</small>	
<small>È VIETATA LA RIPRODUZIONE DI QUESTO DOCUMENTO SENZA PREVENTIVA AUTORIZZAZIONE SCRITTA DELLA TEP RENEWABLES ITALIA S.R.L.</small>		