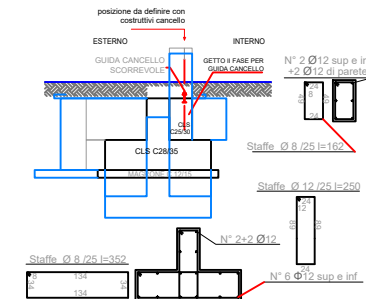
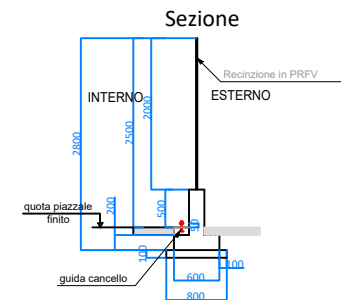
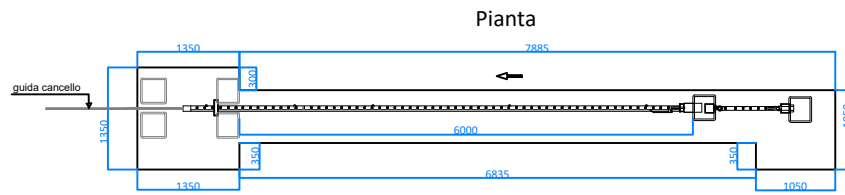
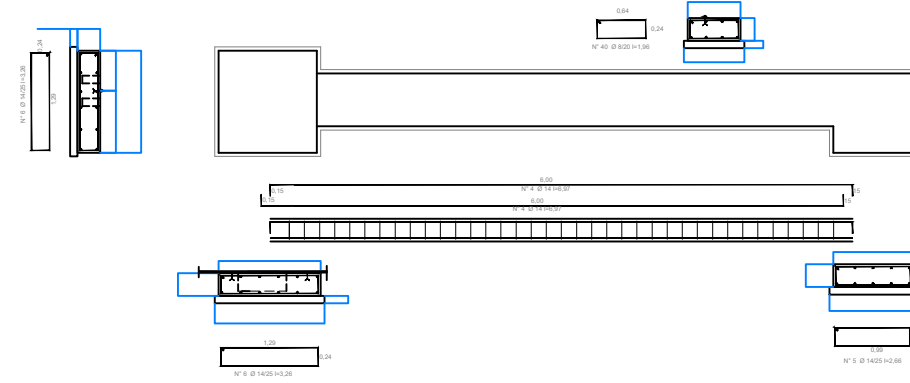
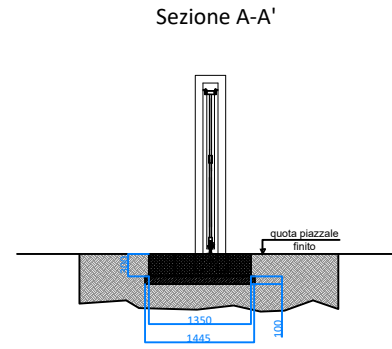
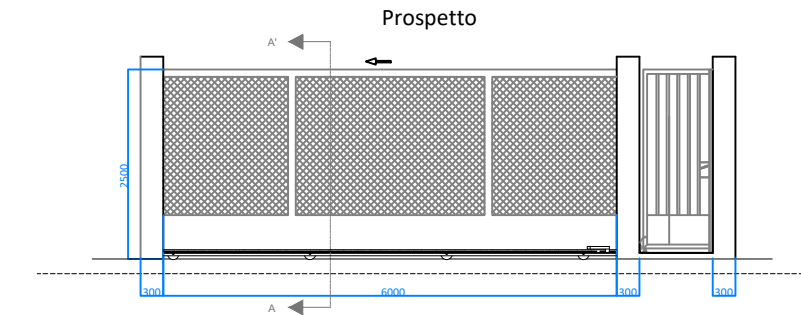
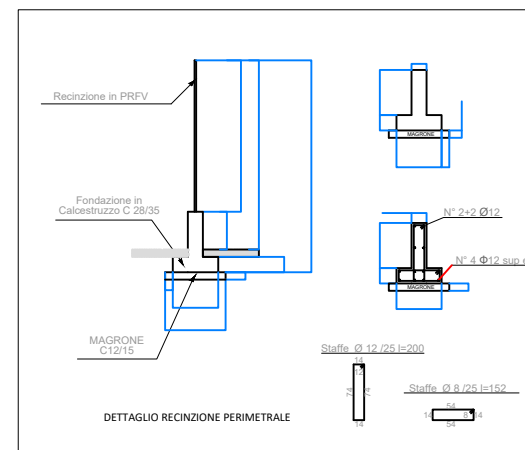


Particolari cancello ingresso



NOTA
- I CANCELLI IN CARPENTERIA METALLICA POTRANNO ESSERE ANCHE DI TIPO COMMERCIALE

Particolare recinzione perimetrale



RECINZIONE IN PRFV

Grigliato tipo "SCH 8025" in resina poliestere rinforzata con fibre continue di vetro maglia mm 100x60, finiture liscia.
Montante verticale tipo "SAPRE 253" in resina poliestere soffiata rinforzata con fibre continue di vetro a sezione rettangolare da mm 85x25 spessore mm 3.

Dimensioni grigliato: mm 1500 lunghezza, mm 2000 altezza
Interasse montanti: mm 1525

Collegamento tra grigliato e montante verticale con viti passanti M6 in acciaio inossidabile.

Colore standard grigliato: Grigio RAL 7004
Colore standard montante: Grigio RAL 7035

* LE DIMENSIONI DELLE MAGLIE DEI GRIGLIATI, DEI PROFILATI E DEI MONTANTI SARANNO DI TIPO COMMERCIALE

0	Emissione	3E	3E	TEP	28/08/2020
REV.	Descrizione	Redatto	Verificato	Approvato	Data

Proponente: **tep renewable energies** TEP RENEWABLES (FOGGIA 2 PV) S.R.L.
Viale Michelangelo, 177 – 71121 Foggia
P. IVA e C.F. 04274560715 – REA FG - 314775

Oggetto: **IMPIANTO FOTOVOLTAICO A TERRA COLLEGATO ALLA RTN POTENZA NOMINALE 60 MWp - IN IMMISSIONE 49.5 MW Comune di Lucera (FG)**

Progettisti: **3E Ingegneria S.r.l.**, via G. Volpe n° 92 - 56121 Pisa - Italy

Tavola: **PIANO TECNICO DELLE OPERE - OPERE DI CONNESSIONE ALLA RTN STAZIONE DI TRASFORMAZIONE UTENTE TIPICI CANCELLO, RECINZIONE**

Rif: 2564_3959_A2_LU_PC_T08_REV0_STAZIONE UTENZA - CANCELLO, RECINZIONE

È VIETATA LA RIPRODUZIONE DI QUESTO DOCUMENTO SENZA PREVENTIVA AUTORIZZAZIONE SCRITTA DELLA TEP RENEWABLES ITALIA S.R.L.



N. Tav: **T08**

Scala: **1:100**