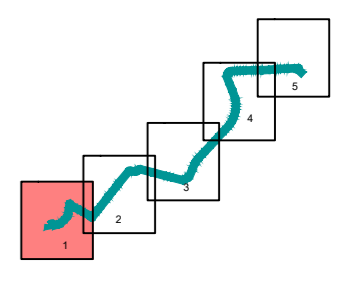


Legenda

- Area impianto FV "FOGGIA 2 PV"
- Area disponibile SSE
- Area SSE "TEP Renewable"
- Area SE Terna 380/150 "Foggia"
- Linea AT aerea esistente
- Cavo MT interrato sez. "D"
- Cavo MT interrato sez. "DA"
- Cavo MT interrato sez. "TOC"
- Cavo AT di Collegamento
- Confine comunale



1	Revisione connessione RTN	3E	3E	TEP	Agosto 2021
0	Emissione	3E	3E	TEP	28/08/2020
REV.	Descrizione	Redatto	Verificato	Approvato	Data

Proponente: **TEP RENEWABLES (FOGGIA 2 PV) S.R.L.**
 Viale Michelangelo, 177 – 71121 Foggia
 P. IVA e C.F. 04274560715 – REA FG - 314775

Oggetto: **IMPIANTO FOTOVOLTAICO A TERRA COLLEGATO ALLA RTN
 POTENZA NOMINALE 60 MWp - IN IMMISSIONE 49.5 MW
 Comune di Lucera (FG)**
PROGETTO DEFINITIVO IMPIANTO FOTOVOLTAICO

Progettisti: **3E Ingegneria S.r.l.**, via G. Volpe n° 92 - 56121 Pisa - Italy

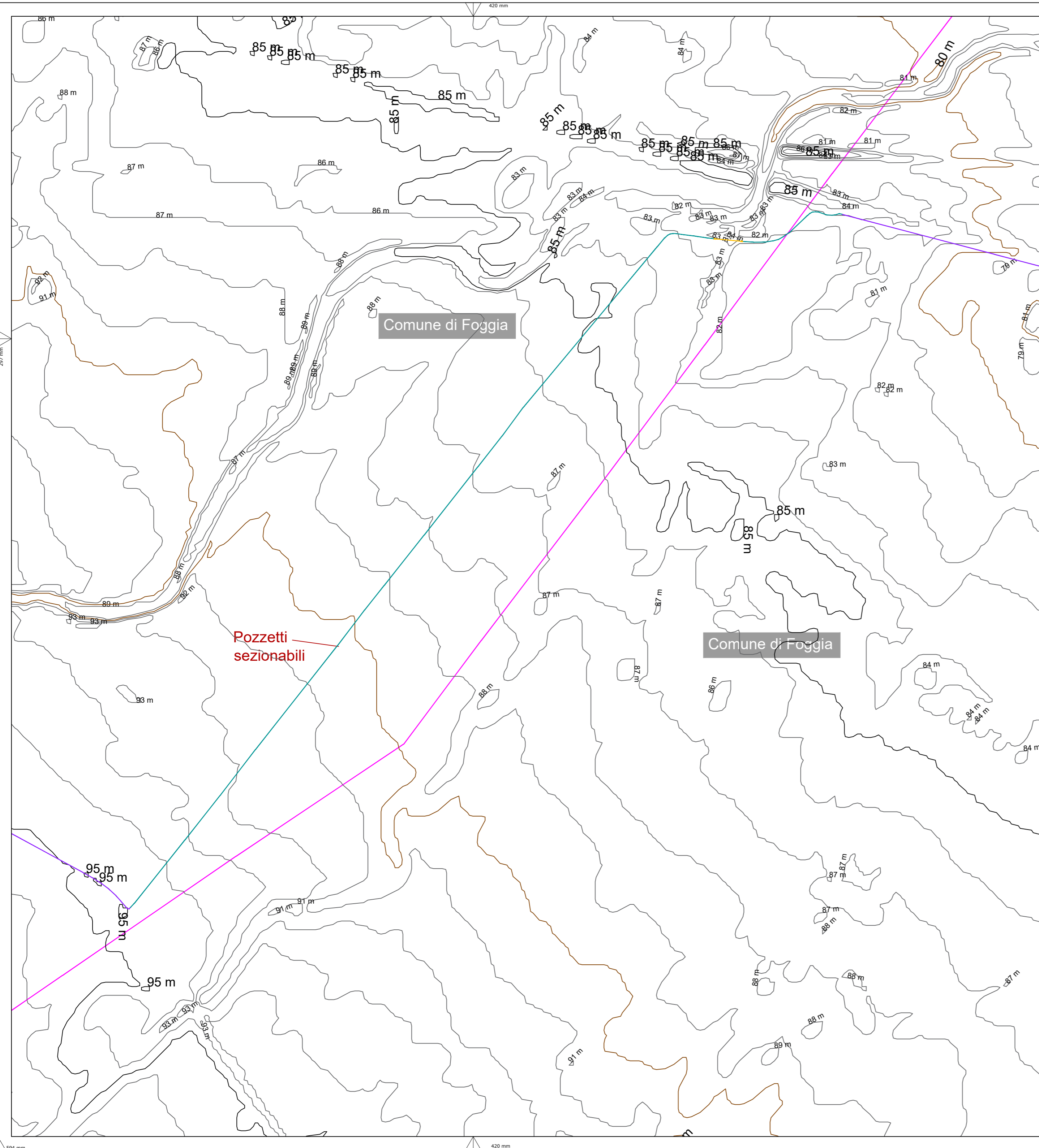
Tavola: **PIANO TECNICO DELLE OPERE - OPERE DI CONNESSIONE ALLA RTN
 INQUADRAMENTO PLANOALTIMETRICO 1 di 6**

Rif: 2564_3959_A3_LU_PC_T11_REV1_INQUADRAMENTO PLANOALTIMETRICO

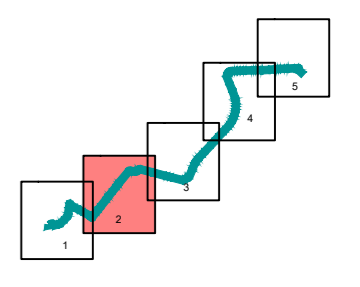
N. Tav: **T11**

Scala: **1:5.000**

È VIETATA LA RIPRODUZIONE DI QUESTO DOCUMENTO SENZA PREVENTIVA AUTORIZZAZIONE SCRITTA DELLA TEP RENEWABLES ITALIA S.R.L.



- Legenda**
- Area impianto FV "FOGGIA 2 PV"
 - Area disponibile SSE
 - Area SSE "TEP Renewable"
 - Area SE Terna 380/150 "Foggia"
 - Linea AT aerea esistente
 - Cavo MT interrato sez. "D"
 - Cavo MT interrato sez. "DA"
 - Cavo MT interrato sez. "TOC"
 - Cavo AT di Collegamento
 - Confine comunale



1	Revisione connessione RTN	3E	3E	TEP	Agosto 2021
0	Emissione	3E	3E	TEP	28/08/2020
REV.	Descrizione	Redatto	Verificato	Approvato	Data

Proponente: **tep renewable energies** **TEP RENEWABLES (FOGGIA 2 PV) S.R.L.**
 Viale Michelangelo, 177 – 71121 Foggia
 P. IVA e C.F. 04274560715 – REA FG - 314775

Oggetto: **IMPIANTO FOTOVOLTAICO A TERRA COLLEGATO ALLA RTN
 POTENZA NOMINALE 60 MWp - IN IMMISSIONE 49.5 MW
 Comune di Lucera (FG)**
PROGETTO DEFINITIVO IMPIANTO FOTOVOLTAICO

Progettisti:  **3E Ingegneria S.r.l.**, via G. Volpe n° 92 - 56121 Pisa - Italy

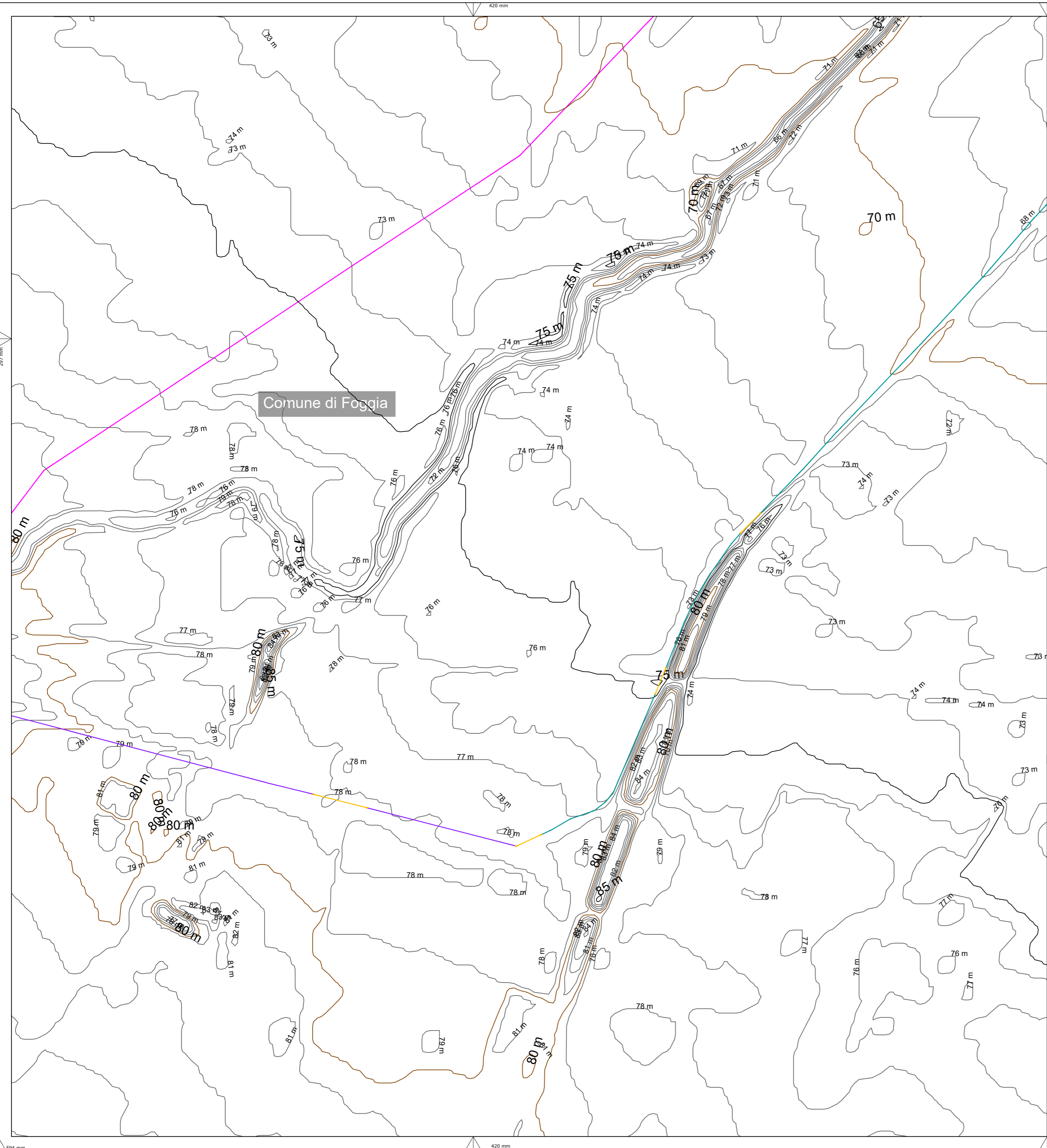
Tavola: **PIANO TECNICO DELLE OPERE - OPERE DI CONNESSIONE ALLA RTN
 INQUADRAMENTO PLANOALTIMETRICO 2 di 6**

Rif: 2564_3959_A3_LU_PC_T11_REV1_INQUADRAMENTO PLANOALTIMETRICO

N. Tav: **T11**

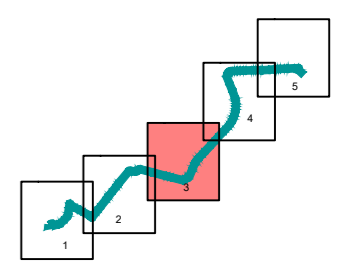
Scala: **1:5.000**

È VIETATA LA RIPRODUZIONE DI QUESTO DOCUMENTO SENZA PREVENTIVA AUTORIZZAZIONE SCRITTA DELLA TEP RENEWABLES ITALIA S.R.L.



Legenda

- Area impianto FV "FOGGIA 2 PV"
- Area disponibile SSE
- Area SSE "TEP Renewable"
- Area SE Terna 380/150 "Foggia"
- Linea AT aerea esistente
- Cavo MT interrato sez. "D"
- Cavo MT interrato sez. "DA"
- Cavo MT interrato sez. "TOC"
- Cavo AT di Collegamento
- Confine comunale



1	Revisione connessione RTN	3E	3E	TEP	Agosto 2021
0	Emissione	3E	3E	TEP	28/08/2020
REV.	Descrizione	Redatto	Verificato	Approvato	Data

Proponente: **tep renewable energies** **TEP RENEWABLES (FOGGIA 2 PV) S.R.L.**
 Viale Michelangelo, 177 – 71121 Foggia
 P. IVA e C.F. 04274560715 – REA FG - 314775

Oggetto: **IMPIANTO FOTOVOLTAICO A TERRA COLLEGATO ALLA RTN
 POTENZA NOMINALE 60 MWp - IN IMMISSIONE 49.5 MW
 Comune di Lucera (FG)**
PROGETTO DEFINITIVO IMPIANTO FOTOVOLTAICO

Progettisti:  **3E Ingegneria S.r.l.**, via G. Volpe n° 92 - 56121 Pisa - Italy

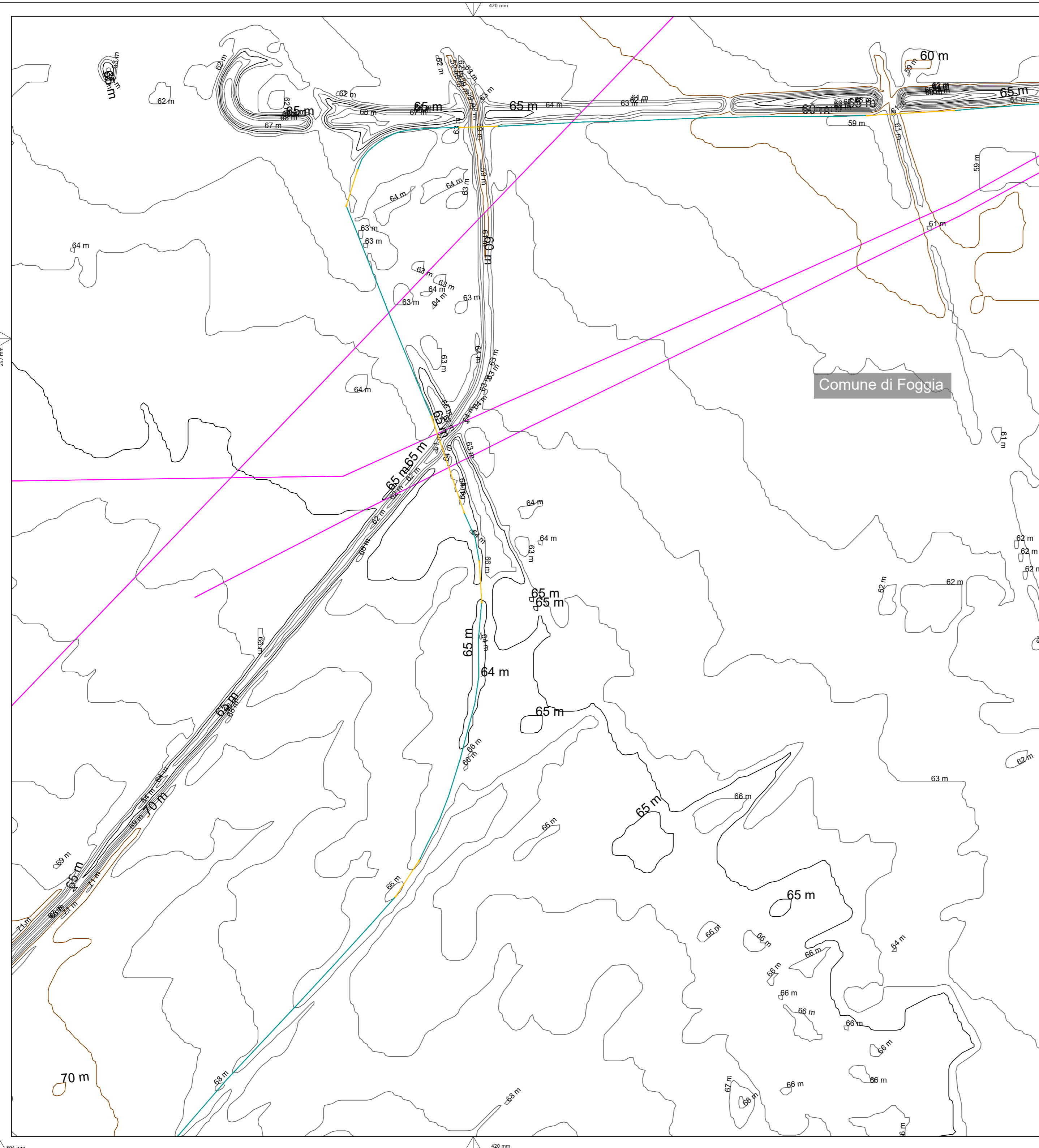
Tavola: **PIANO TECNICO DELLE OPERE - OPERE DI CONNESSIONE ALLA RTN
 INQUADRAMENTO PLANOALTIMETRICO 3 di 6**

Rif: 2564_3959_A3_LU_PC_T11_REV1_INQUADRAMENTO PLANOALTIMETRICO

N. Tav: **T11**

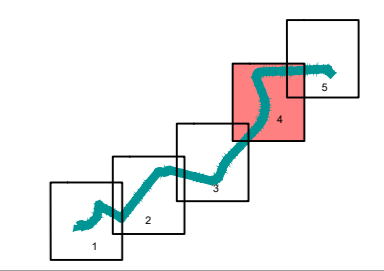
Scala: **1:5.000**

È VIETATA LA RIPRODUZIONE DI QUESTO DOCUMENTO SENZA PREVENTIVA AUTORIZZAZIONE SCRITTA DELLA TEP RENEWABLES ITALIA S.R.L.



Legenda

- Area impianto FV "FOGGIA 2 PV"
- Area disponibile SSE
- Area SSE "TEP Renewable"
- Area SE Terna 380/150 "Foggia"
- Linea AT aerea esistente
- Cavo MT interrato sez. "D"
- Cavo MT interrato sez. "DA"
- Cavo MT interrato sez. "TOC"
- Cavo AT di Collegamento
- Confine comunale



Comune di Foggia

1	Revisione connessione RTN	3E	3E	TEP	Agosto 2021
0	Emissione	3E	3E	TEP	28/08/2020
REV.	Descrizione	Redatto	Verificato	Approvato	Data

Proponente: **tep renewable energies** **TEP RENEWABLES (FOGGIA 2 PV) S.R.L.**
 Viale Michelangelo, 177 – 71121 Foggia
 P. IVA e C.F. 04274560715 – REA FG - 314775

Oggetto: **IMPIANTO FOTOVOLTAICO A TERRA COLLEGATO ALLA RTN
 POTENZA NOMINALE 60 MWp - IN IMMISSIONE 49.5 MW
 Comune di Lucera (FG)**
PROGETTO DEFINITIVO IMPIANTO FOTOVOLTAICO

Progettisti:  **3E Ingegneria S.r.l.**, via G. Volpe n° 92 - 56121 Pisa - Italy

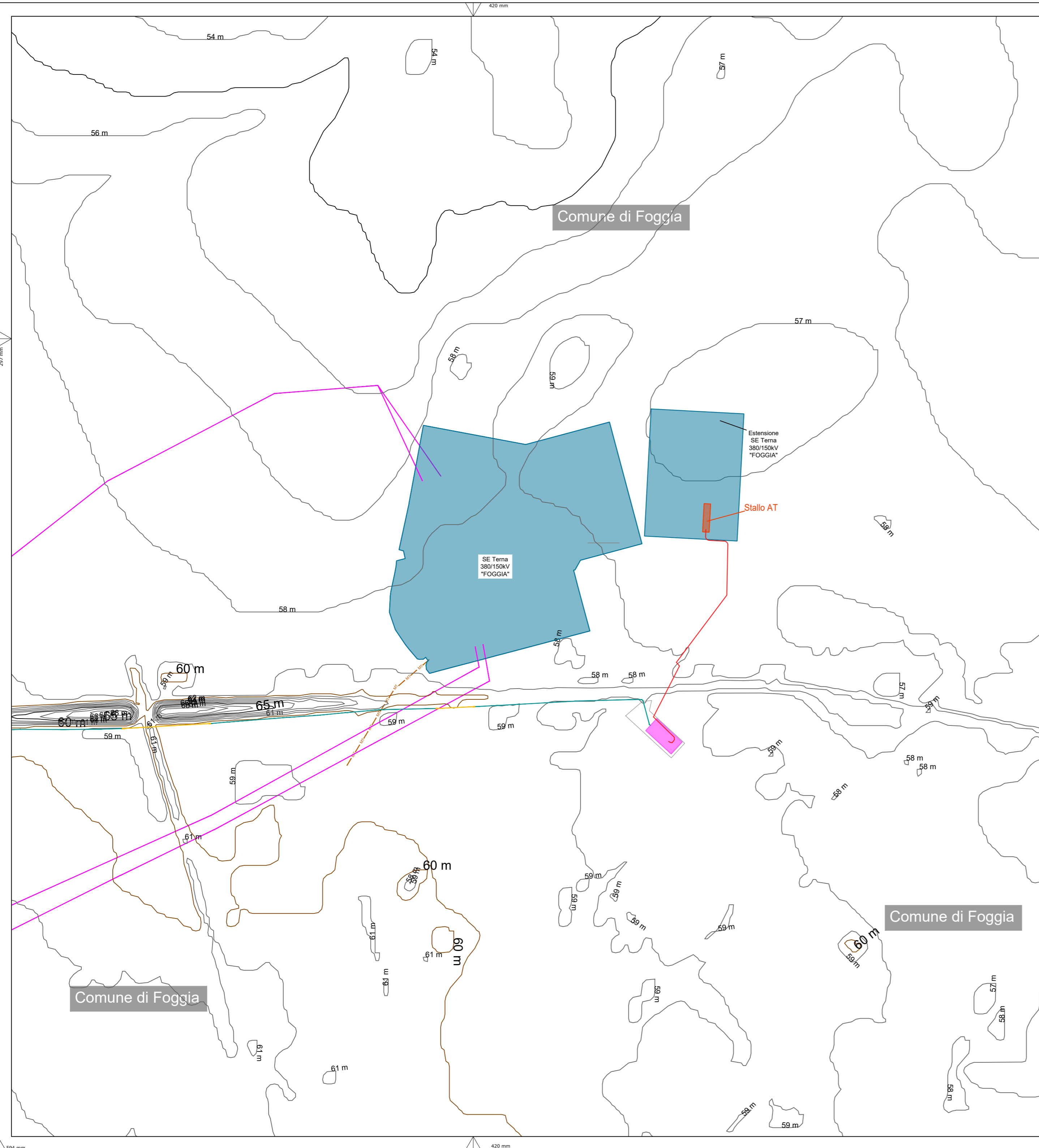
Tavola: **PIANO TECNICO DELLE OPERE - OPERE DI CONNESSIONE ALLA RTN
 INQUADRAMENTO PLANOALTIMETRICO 4 di 6**

Rif: 2564_3959_A3_U0_PC_T11_REV1_INQUADRAMENTO PLANOALTIMETRICO

N. Tav: **T11**

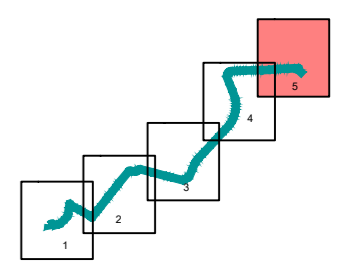
Scala: **1:5.000**

È VIETATA LA RIPRODUZIONE DI QUESTO DOCUMENTO SENZA PREVENTIVA AUTORIZZAZIONE SCRITTA DELLA TEP RENEWABLES ITALIA S.R.L.



Legenda

- Area impianto FV "FOGGIA 2 PV"
- Area disponibile SSE
- Area SSE "TEP Renewable"
- Area SE Terna 380/150 "Foggia"
- Linea AT aerea esistente
- Cavo MT interrato sez. "D"
- Cavo MT interrato sez. "DA"
- Cavo MT interrato sez. "TOC"
- Cavo AT di Collegamento
- Confine comunale



1	Revisione connessione RTN	3E	3E	TEP	Agosto 2021
0	Emissione	3E	3E	TEP	28/08/2020
REV.	Descrizione	Redatto	Verificato	Approvato	Data

Proponente: **TEP RENEWABLES (FOGGIA 2 PV) S.R.L.**
 Viale Michelangelo, 177 – 71121 Foggia
 P. IVA e C.F. 04274560715 – REA FG - 314775

Oggetto: **IMPIANTO FOTOVOLTAICO A TERRA COLLEGATO ALLA RTN
 POTENZA NOMINALE 60 MWp - IN IMMISSIONE 49.5 MW
 Comune di Lucera (FG)**
PROGETTO DEFINITIVO IMPIANTO FOTOVOLTAICO

Progettisti:  **3E Ingegneria S.r.l.**, via G. Volpe n° 92 - 56121 Pisa - Italy

Tavola: **PIANO TECNICO DELLE OPERE - OPERE DI CONNESSIONE ALLA RTN
 INQUADRAMENTO PLANOALTIMETRICO 5 di 6**

Rif: 2564_3959_A3_L0_PC_T11_REV1_INQUADRAMENTO PLANOALTIMETRICO

N. Tav: **T11**

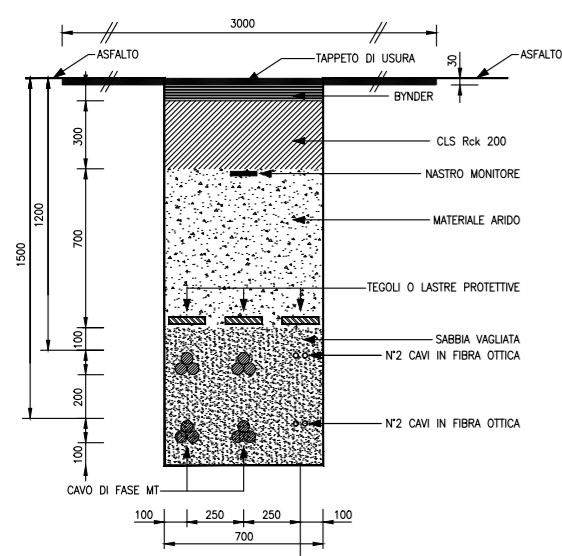
Scala: **1:5.000**

È VIETATA LA RIPRODUZIONE DI QUESTO DOCUMENTO SENZA PREVENTIVA AUTORIZZAZIONE SCRITTA DELLA TEP RENEWABLES ITALIA S.R.L.



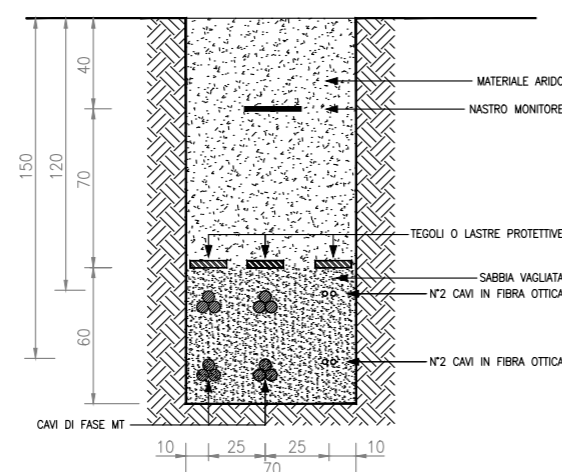
SEZIONE TIPICA VIE CAVO
SU STRADE ASFALTATE *

SEZIONE TIPO "DA"



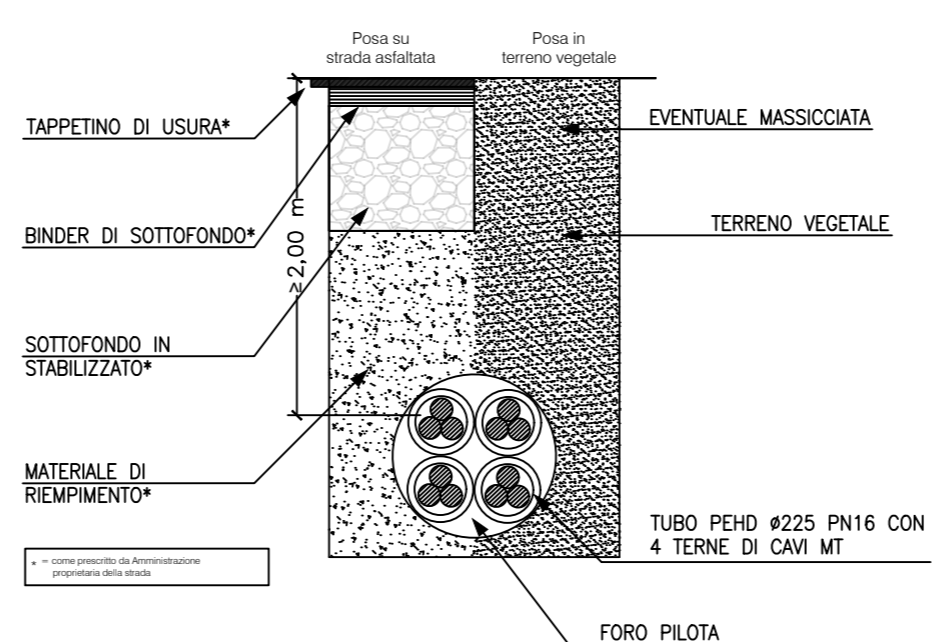
SEZIONE TIPICA VIE CAVO
SU STRADE STERRATE *

SEZIONE TIPO "D"

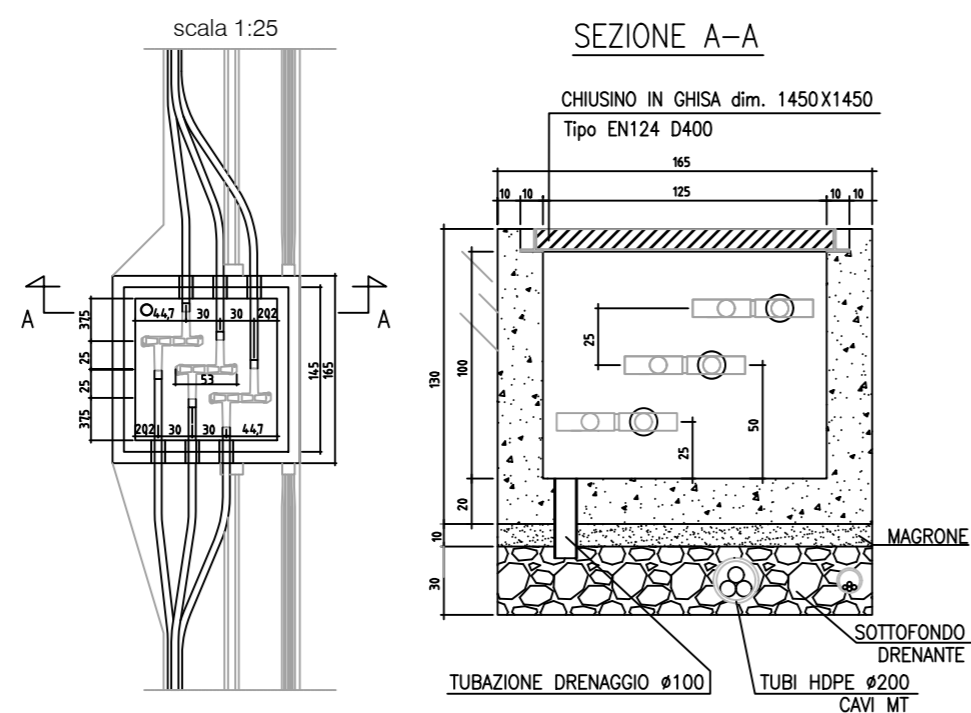


SEZIONE TIPICA PERFORAZIONE
TELEGUIDATA A TRIFOGLIO *

SEZIONE TIPO "TOC"



SEZIONE TIPICA VIE CAVO
POZZETTO SEZIONABILE



(*) DISEGNI NON IN SCALA

1	Revisione connessione RTN	3E	3E	TEP	Agosto 2021
0	Emissione	3E	3E	TEP	28/08/2020
REV.	Descrizione	Redatto	Verificato	Approvato	Data

Proponente:	 TEP RENEWABLES (FOGGIA 2 PV) S.R.L. Viale Michelangelo, 177 – 71121 Foggia P. IVA e C.F. 04274560715 – REA FG - 314775				
Oggetto:	IMPIANTO FOTOVOLTAICO A TERRA COLLEGATO ALLA RTN POTENZA NOMINALE 60 MWp - IN IMMISSIONE 49.5 MW Comune di Lucera (FG) PROGETTO DEFINITIVO IMPIANTO FOTOVOLTAICO				
Progettisti:	 3E Ingegneria S.r.l. , via G. Volpe n° 92 - 56121 Pisa - Italy				
Tavola:	PIANO TECNICO DELLE OPERE - OPERE DI CONNESSIONE ALLA RTN INQUADRAMENTO PLANOALTIMETRICO 6 di 6				N. Tav: T11
Rif:	2564_3959_A3_L0_PC_T11_REV1_INQUADRAMENTO PLANOALTIMETRICO				Scala: 1:5.000
È VIETATA LA RIPRODUZIONE DI QUESTO DOCUMENTO SENZA PREVENTIVA AUTORIZZAZIONE SCRITTA DELLA TEP RENEWABLES ITALIA S.R.L.					