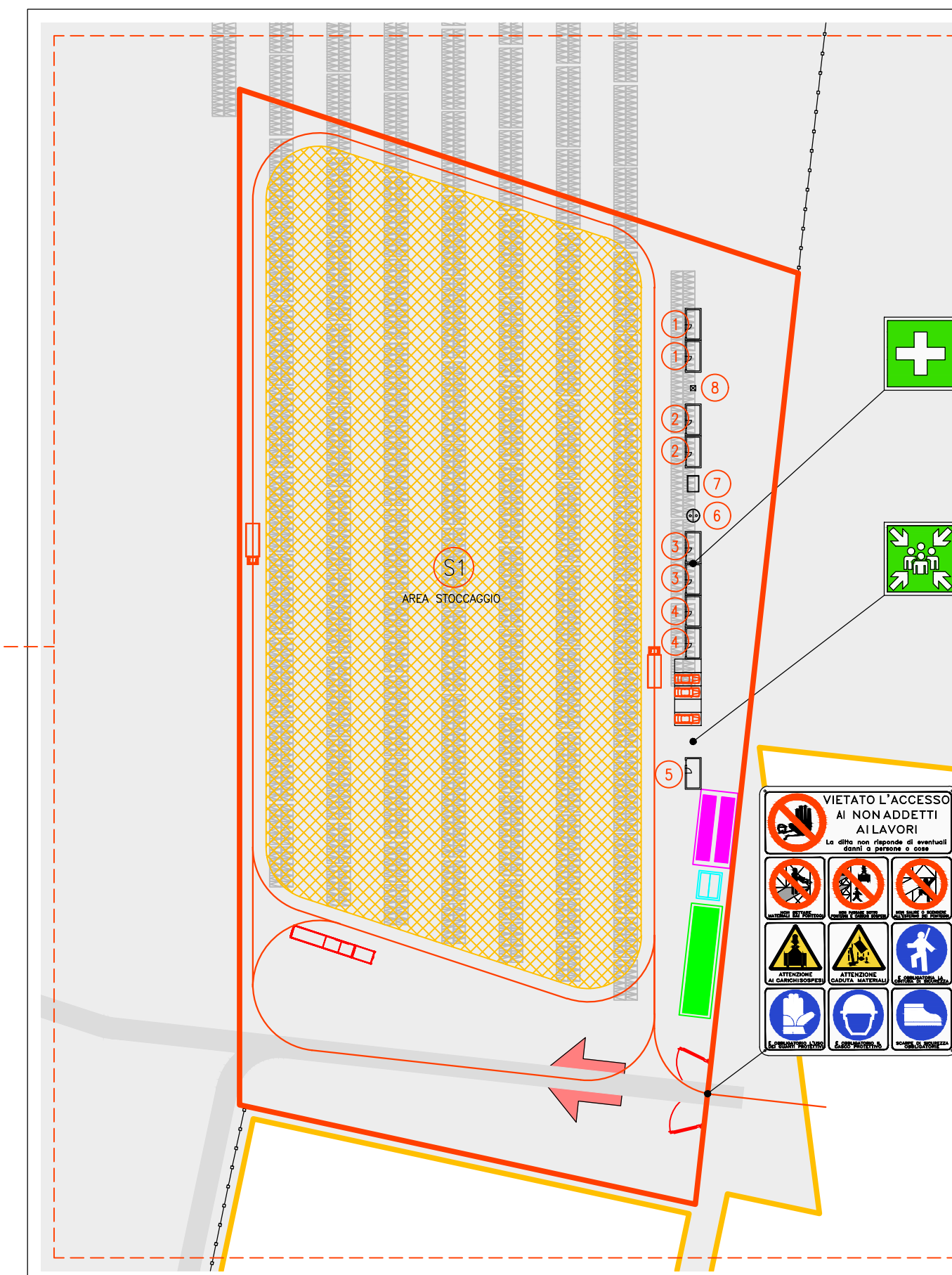
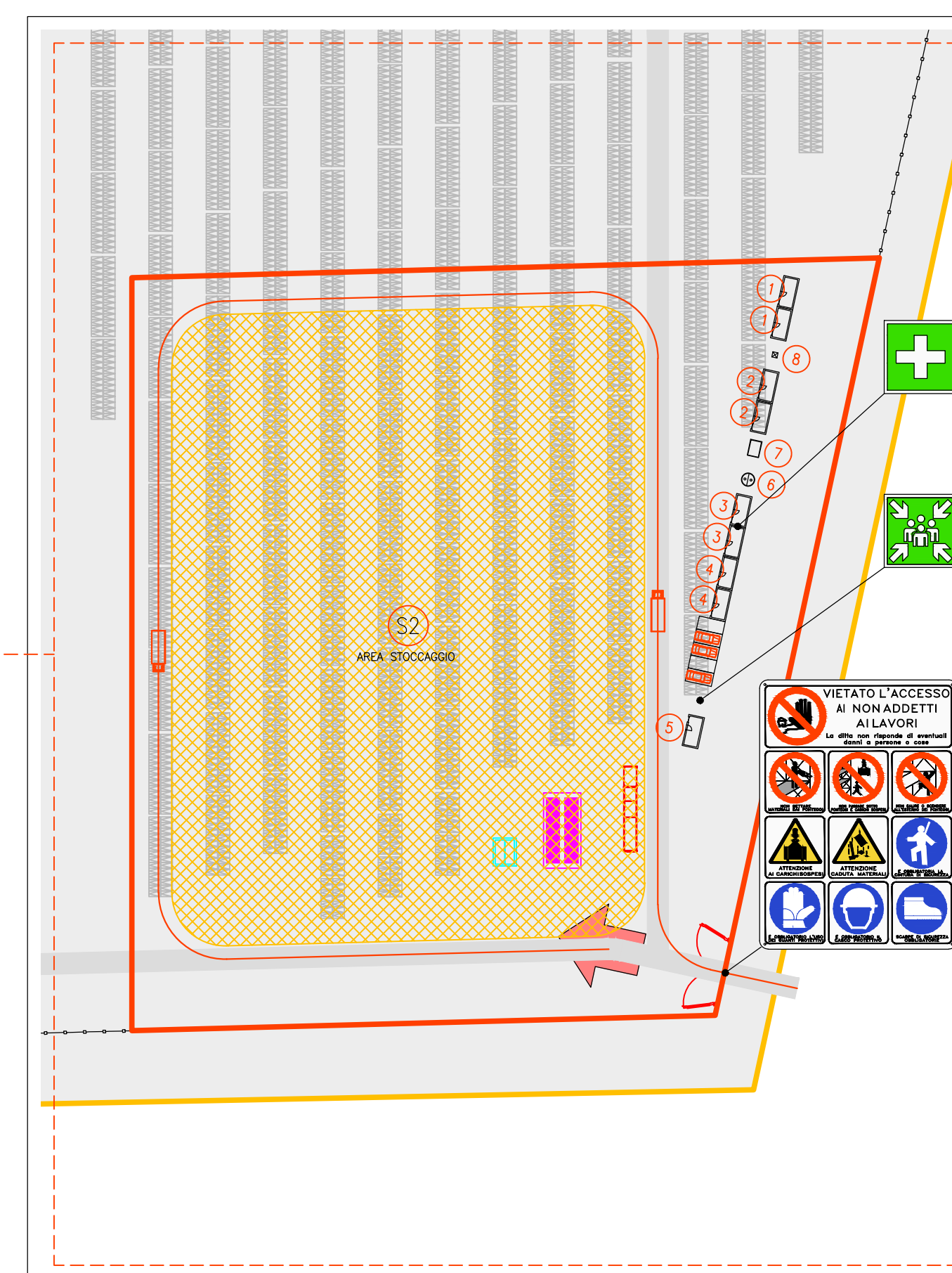


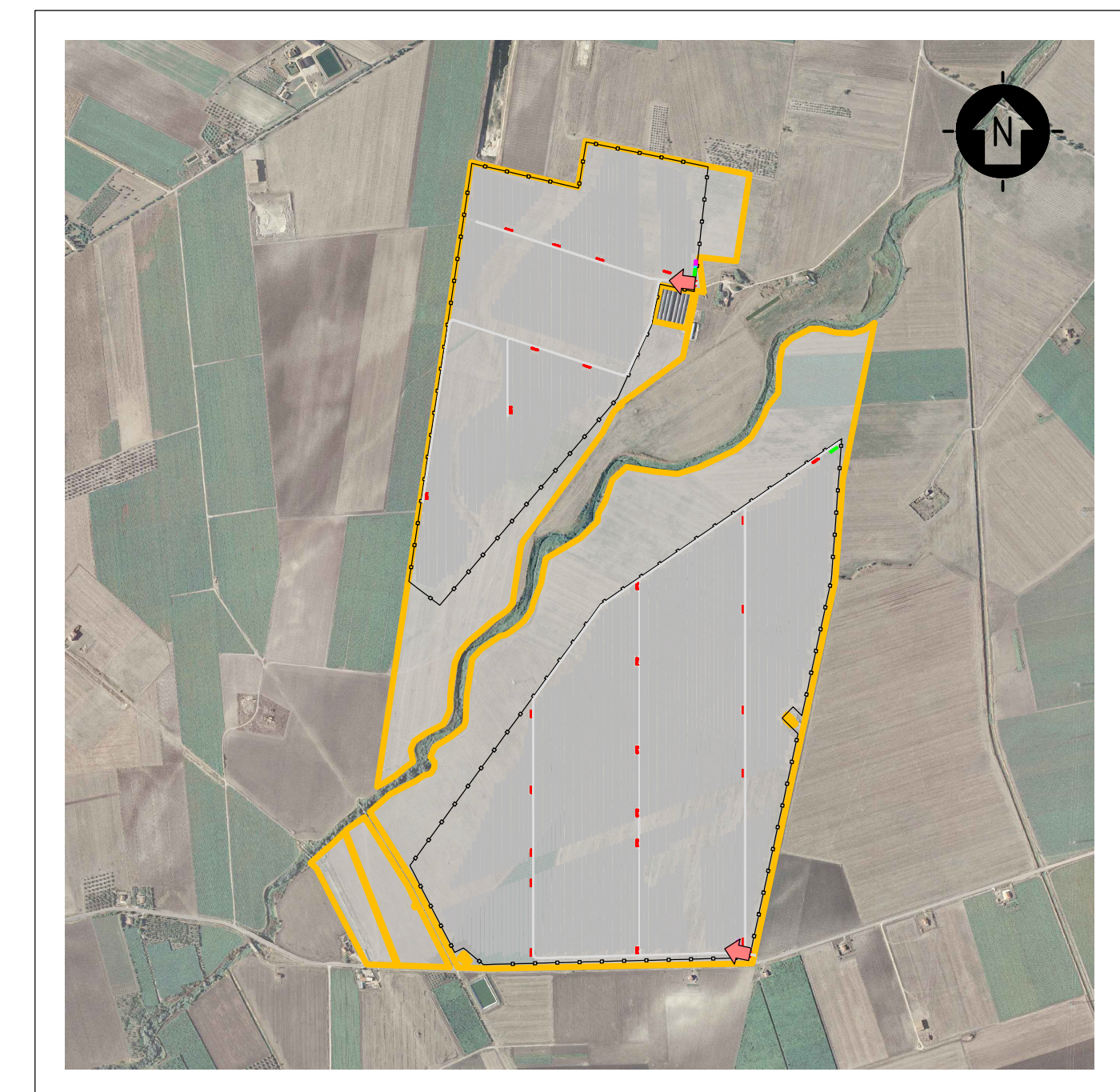
LAYOUT GENERALE - SCALA 1:4000



DETTAGLIO CARTOGRAFICO AREA NORD - SCALA 1:1000  
SCALA 1:1000 - 1 cm = 10 m



DETTAGLIO CARTOGRAFICO AREA SUD - SCALA 1:1000  
SCALA 1:1000 - 1 cm = 10 m



KPLAN  
SCALA 1:15000 - 1 cm = 150 m

- LEGENDA**
- SITO CATASTALE
  - RECINZIONE IN PROGETTO
  - ACCESSO AREA IMPIANTO
  - VIABILITÀ INTERNA IN PROGETTO
  - TRACKER
  - CABINATI
  - CABINA ELETTRICA GENERALE MT
  - CABINA ELETTRICA POWER STATION
  - UFFICI
  - MAGAZZINO

- LEGENDA**
- TRACKER
  - RECINZIONE IN PROGETTO
  - ACCESSO AREA IMPIANTO
  - VIABILITÀ INTERNA IN PROGETTO
  - CABINATI
  - CABINA ELETTRICA GENERALE MT
  - CABINA ELETTRICA POWER STATION
  - UFFICI
  - MAGAZZINO
  - AREA CANTIERE
  - AREA STOCCAGGIO
  - VIABILITÀ DI CANTIERE
  - UFFICI
  - MENSA
  - WC
  - SPAGLIATOIO - DOCCE
  - GUARDIANA
  - VASCA IMHOFF
  - RISERVA IDRICA
  - GRUPPO ELETTROGENO

SCALA 1:4000 - 1 cm = 40 m

REV.	Descrizione	SA	FL	LC	08/2021
0					

Proponente: **tep renewable energies** TEP RENEWABLES (FOGGIA 2 PV) S.R.L.  
Viale Michelangelo, 177 - 71121 Foggia  
P. IVA e C.F. 04274560715 - REA FG - 314775

Oggetto: **IMPIANTO FOTOVOLTAICO A TERRA COLLEGATO ALLA RTN POTENZA NOMINALE 60 MWp**  
Comune di Lucera (FG)

Progetto: **PROGETTO DEFINITIVO IMPIANTO FOTOVOLTAICO**

Progettista: **ING. LAURA CONTI**  
Iscritta all'Ordine degli Ingegneri della Provincia di Pavia al n. 1726

Tavola: **PLANIMETRIA AREA DI CANTIERE**

N. Tav: **8**

Riferimento: 2564\_3959\_A3\_LU\_PA\_T08\_REVO\_PLANIMETRIA AREA DI CANTIERE

Scala: **VARIE**

È VIETATA LA RIPRODUZIONE DI QUESTO DOCUMENTO SENZA PREVENTIVA AUTORIZZAZIONE SCRITTA DELLA TEP RENEWABLES ITALIA S.R.L.