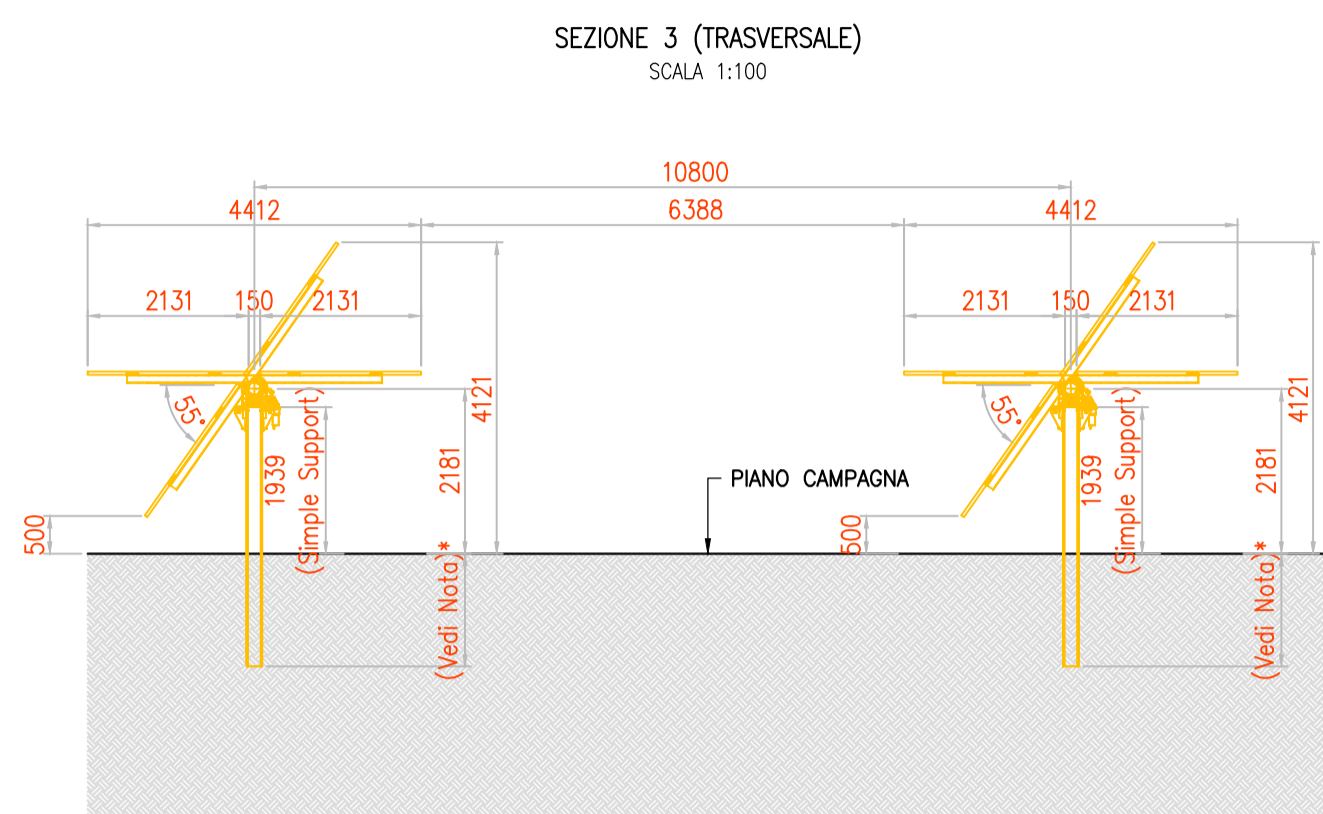
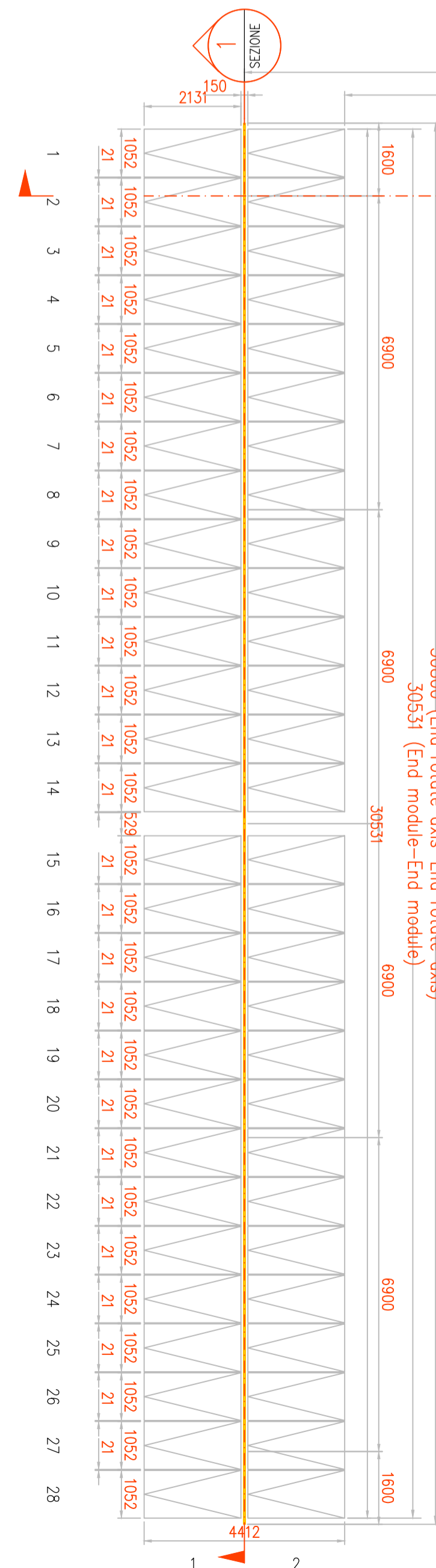


PARTICOLARE – STRUTTURE SOSTEGNO MODULI

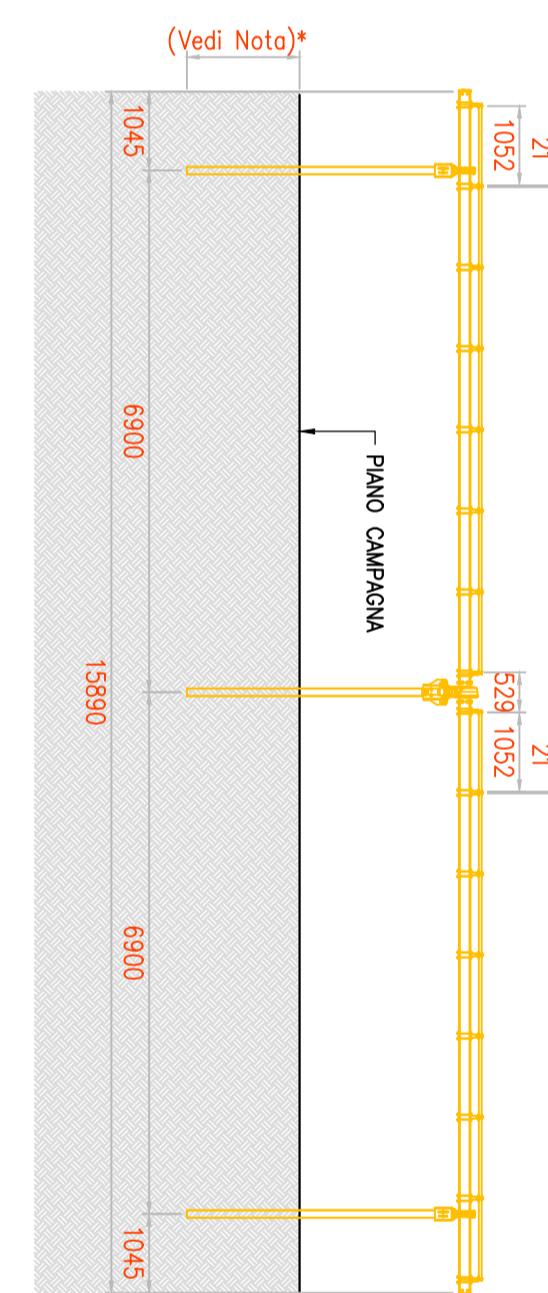
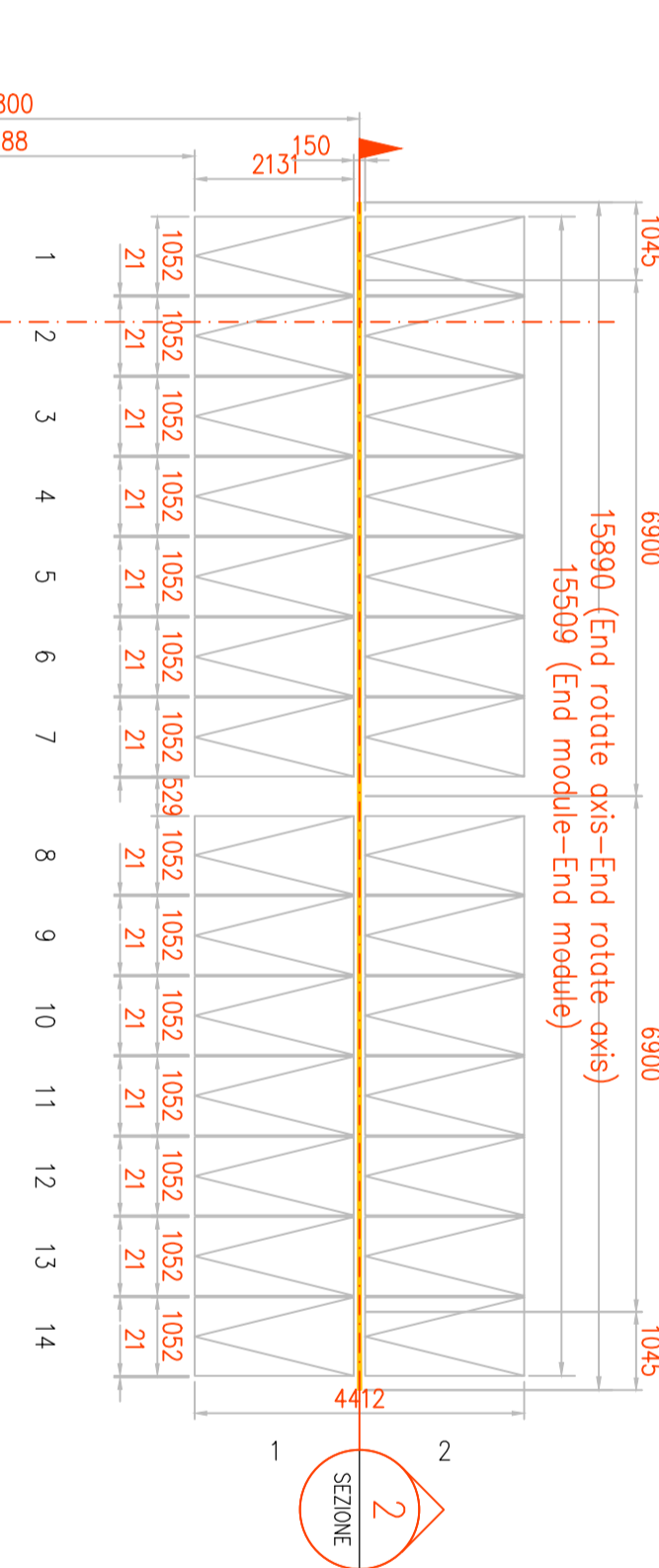
TIPOLOGICI
SCALA 1:50



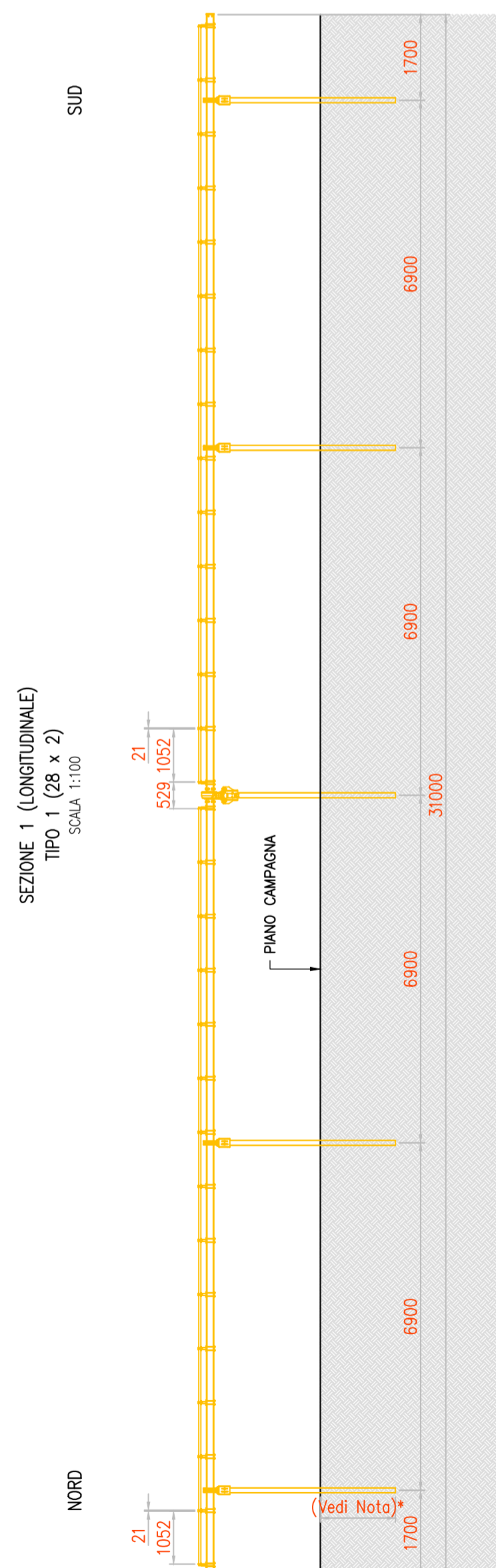
PIANTA
TIPO 1 (28 x 2)
SCALA 1:100



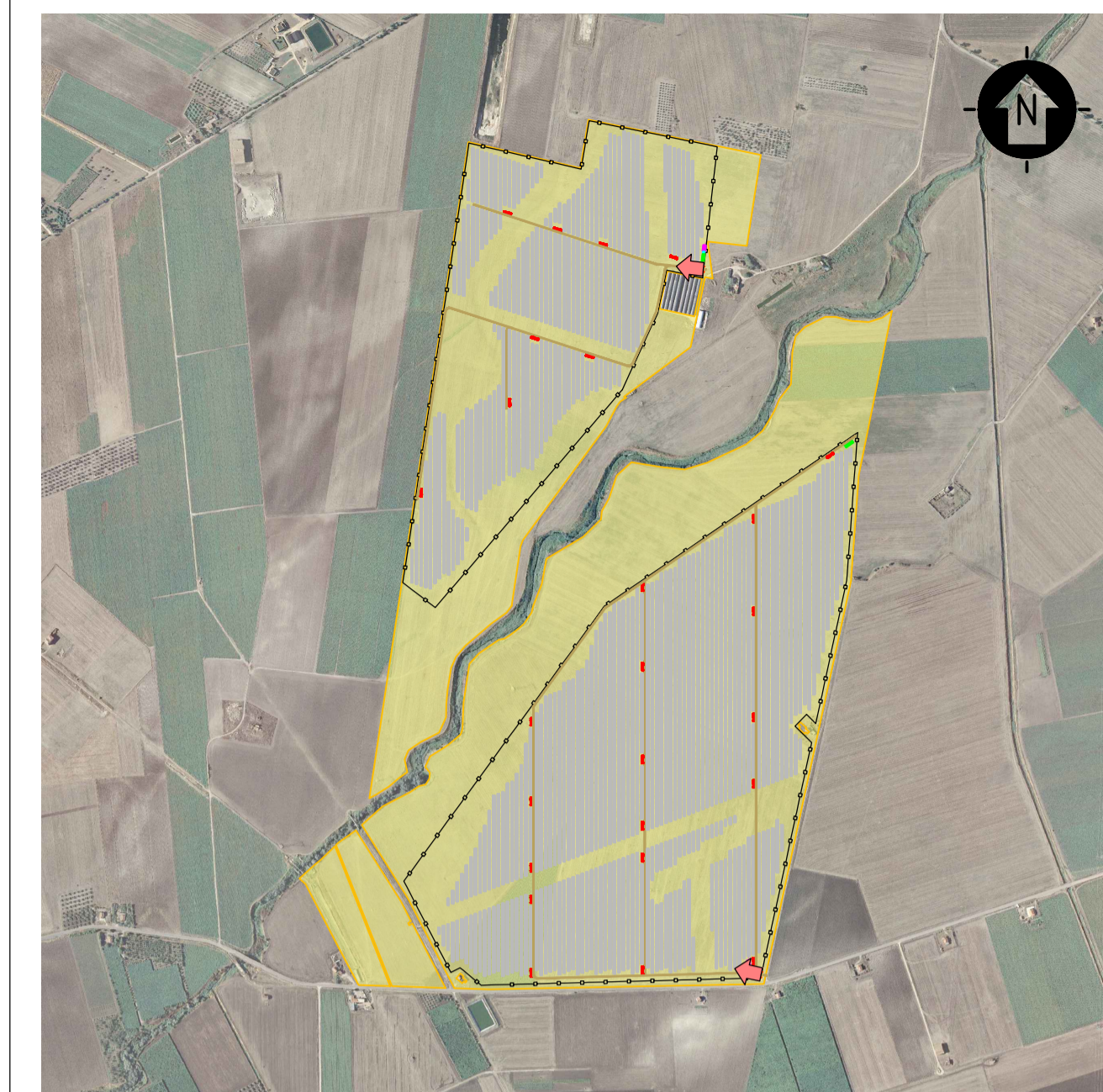
PIANTA
TIPO 2 (14 x 2)
SCALA 1:100



SEZIONE 2 (LONGITUDINALE)
TIPO 2 (14 x 2)
SCALA 1:50

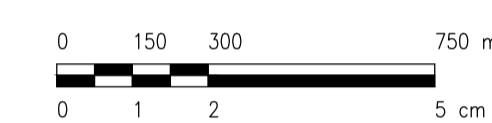


SEZIONE 1 (LONGITUDINALE)
TIPO 1 (28 x 2)
SCALA 1:100



KPLAN

SCALA 1:15000 - 1 cm = 150 m

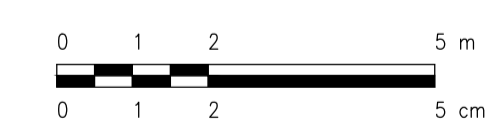


LEGENDA

- SITO CATASTALE
- RECINZIONE IN PROGETTO
- ACCESSO AREA IMPIANTO
- VIABILITÀ INTERNA IN PROGETTO
- TRACKER
- CABINATI
- CABINA ELETTRICA GENERALE MT
- CABINA ELETTRICA POWER STATION
- UFFICI
- MAGAZZINO

(Nota)*:
Nel caso di utilizzo di pali infissi, la profondità sarà pari a 6 m da PC per gli elementi centrali e 5 m da PC per quelli agli estremi;
Nel caso di utilizzo di pali a vite, la profondità sarà pari a 2.1 m da PC per gli elementi centrali e per quelli agli estremi;

SCALA 1:100 - 1 cm = 1 m



REV.	Descrizione	SA	CP	LC	02/2020
0					
		Redatto	Verificato	Approvato	Data

Proponente:	tep renewable energies TEP RENEWABLES (FOGGIA 2 PV) S.R.L. Viale Michelangelo, 177 - 71121 Foggia P. IVA e C.F. 04274560715 - REA FG - 314775	N. Tav:	11
Oggetto:	IMPIANTO FOTOVOLTAICO A TERRA COLLEGATO ALLA RTN POTENZA NOMINALE 60 MWp Comune di Lucera (FG)		
	PROGETTO DEFINITIVO IMPIANTO FOTOVOLTAICO		
Progettista:	ING. LAURA CONTI Iscritta all'Ordine degli Ingegneri della Provincia di Pavia al n. 1726		
Tavola:	STATO DI PROGETTO PARTICOLARE - STRUTTURE DI SOSTEGNO MODULI		
Rif:	2564_3959_A3_LU_PA_T11_REV0_PARTICOLARE STRUTTURE SOSTEGNO MODULI	Scala:	1:100
E' VIETATA LA RIPRODUZIONE DI QUESTO DOCUMENTO SENZA PREVENTIVA AUTORIZZAZIONE SCRITTA DELLA TEP RENEWABLES ITALIA S.R.L.			