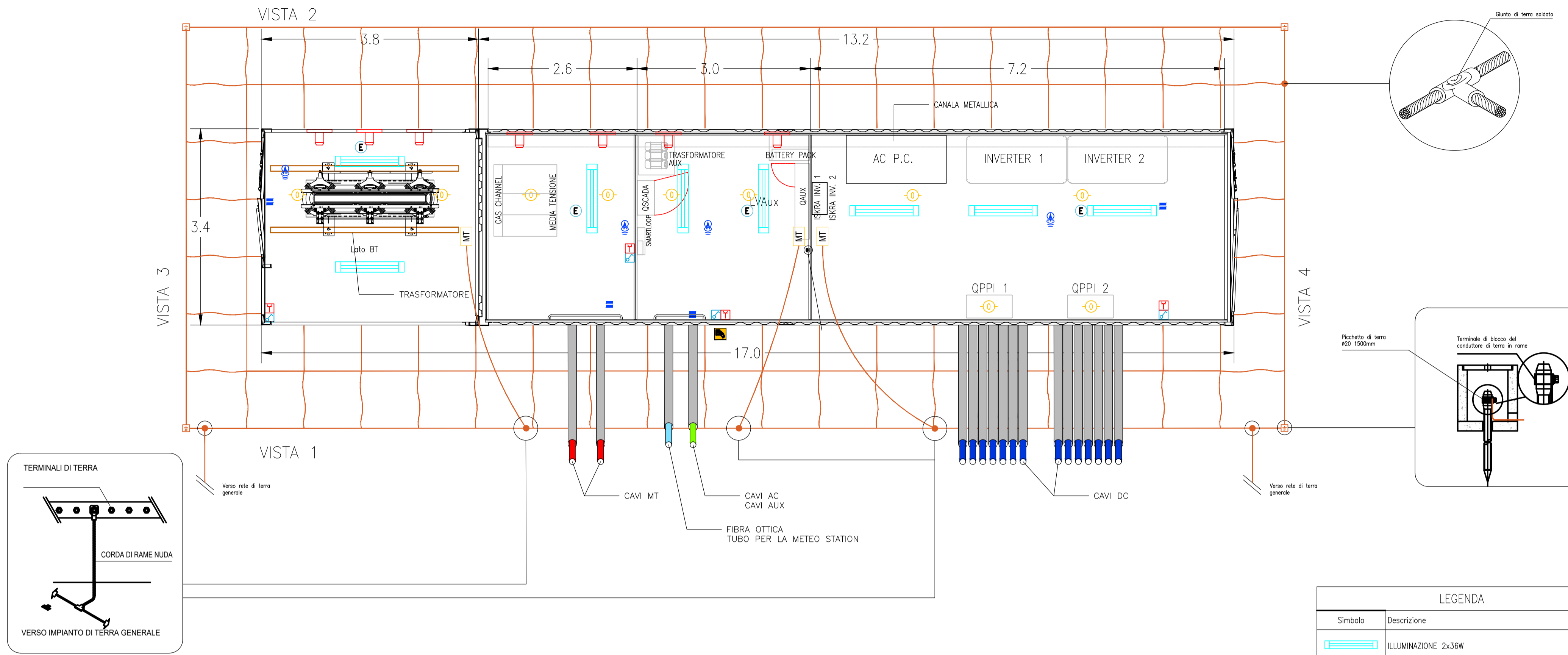
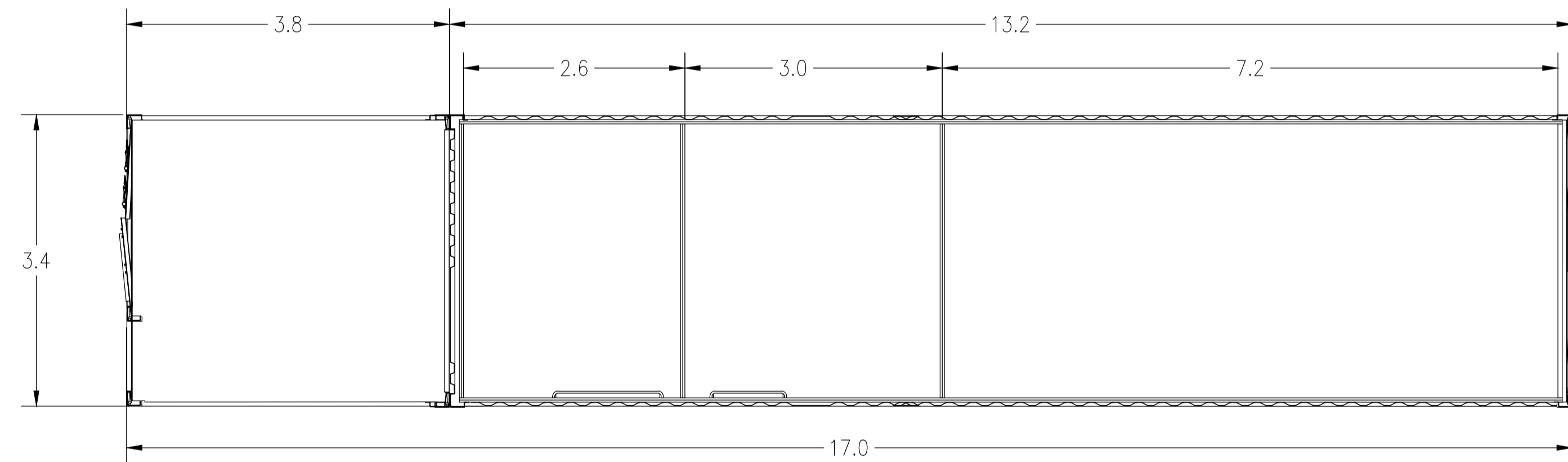


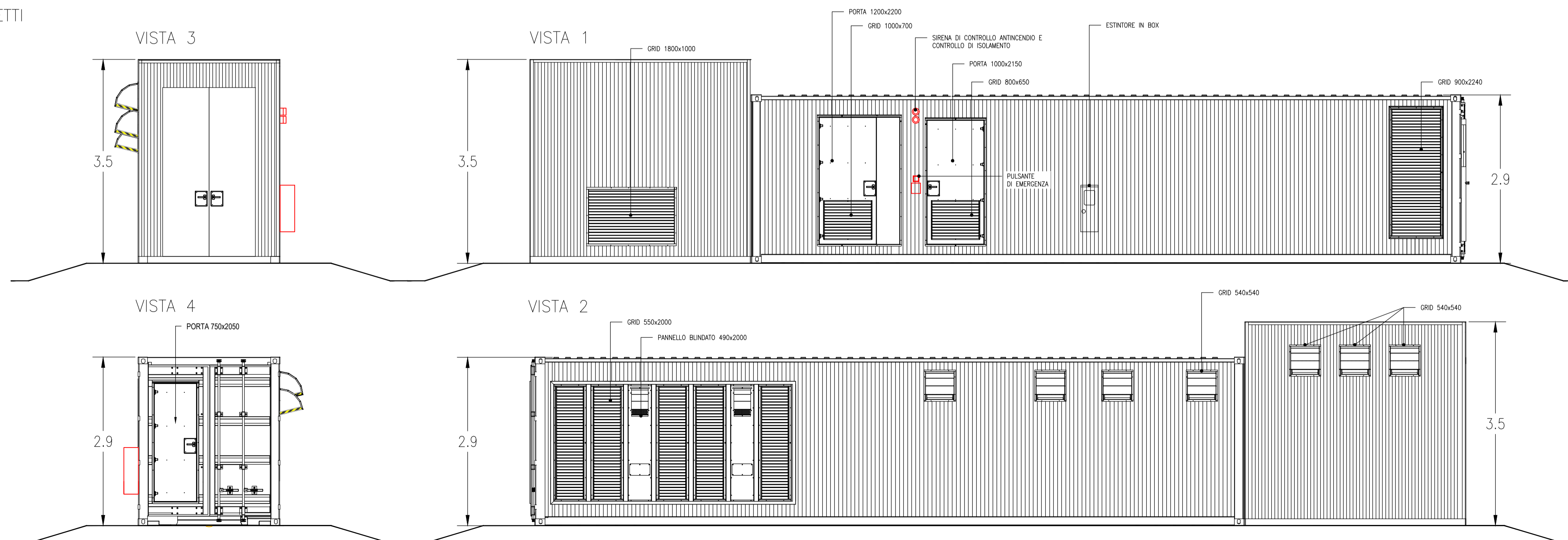
PLANIMETRIA ALLESTIMENTO ELETTRICO



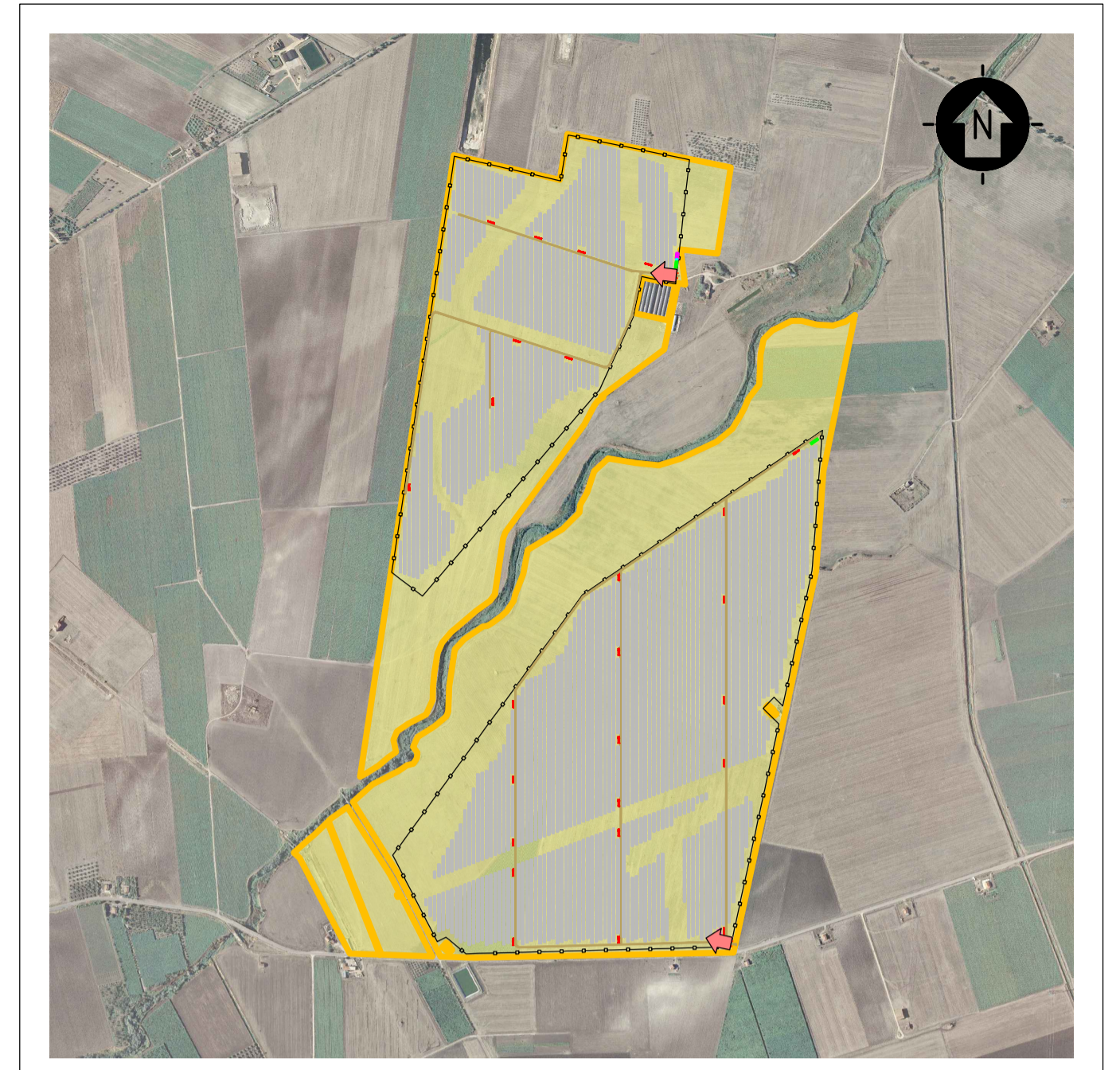
PLANIMETRIA GENERALE QUOTATA



PROSPETTI



LEGENDA	
Simbolo	Descrizione
	ILLUMINAZIONE 2x36W
	ILLUMINAZIONE D'EMERGENZA
	SWITCH BIPOLARE
	ESTRATTORE
	PRESA SHUKO 10A PRESA 2P+T
	IEC 309 1P+N+PE
	IEC 309 3P+N+PE
	ESTINTORE
	ESTINTORE IN BOX
	RIVELATORE DI FUMI OTTICO
	TERMOSTATO
	ALLARME MAGNETICO
	SENSORE DI PROSSIMITA' A SOFFITTO



KPLAN
 SCALA 1:15000 - 1 cm = 150 m
 0 150 300 750 m
 0 1 2 5 cm

LEGENDA	
	SITO CATASTALE
	RECINZIONE IN PROGETTO
	ACCESSO AREA IMPIANTO
	VIABILITÀ INTERNA IN PROGETTO
	TRACKER
	CABINATI
	CABINA ELETTRICA GENERALE MT
	CABINA ELETTRICA POWER STATION
	UFFICI
	MAGAZZINO

NOTE:

- Le dimensioni della Power Station sono da ritenersi valide per cabine con potenza compresa tra 500 kVA e 4000 kVA.
- Le dimensioni rappresentate sono da considerarsi quali le massime raggiungibili.
- Nel caso di presenza in cabina di trasformatori isolati in olio si dovrà predisporre in fase esecutiva la vasca di sversamento olio opportunamente dimensionata.

SCALA 1:50 - 1 cm = 0.5 m
 0 0.5 1 2.5 m
 0 1 2 5 cm

REV.	Descrizione	SZ	RF	LC	08/2021
0					

Proponente: **tep renewables energies** TEP RENEWABLES (FOGGIA 2 PV) S.R.L.
 Viale Michelangelo, 177 - 71121 Foggia
 P. IVA e C.F. 04274560715 - REA FG - 314775

Oggetto: **IMPIANTO FOTOVOLTAICO A TERRA COLLEGATO ALLA RTN
 POTENZA NOMINALE 60 MWp
 Comune di Lucera (FG)**

PROGETTO DEFINITIVO IMPIANTO FOTOVOLTAICO

Progettista: **ING. LAURA CONTI**
 Iscritta all'Ordine degli Ingegneri della Provincia di Pavia al n. 1726

Tavola: **CABINE ELETTRICHE
 POWER STATION**

Rif: 2564_3959_A3_LU_PA_T13_REVO_CABINE ELETTRICHE - POWER STATION

N. Tav: **13**
 Scala: 1:50

E' VIETATA LA RIPRODUZIONE DI QUESTO DOCUMENTO SENZA PREVENTIVA AUTORIZZAZIONE SCRITTA DELLA TEP RENEWABLES ITALIA S.R.L.