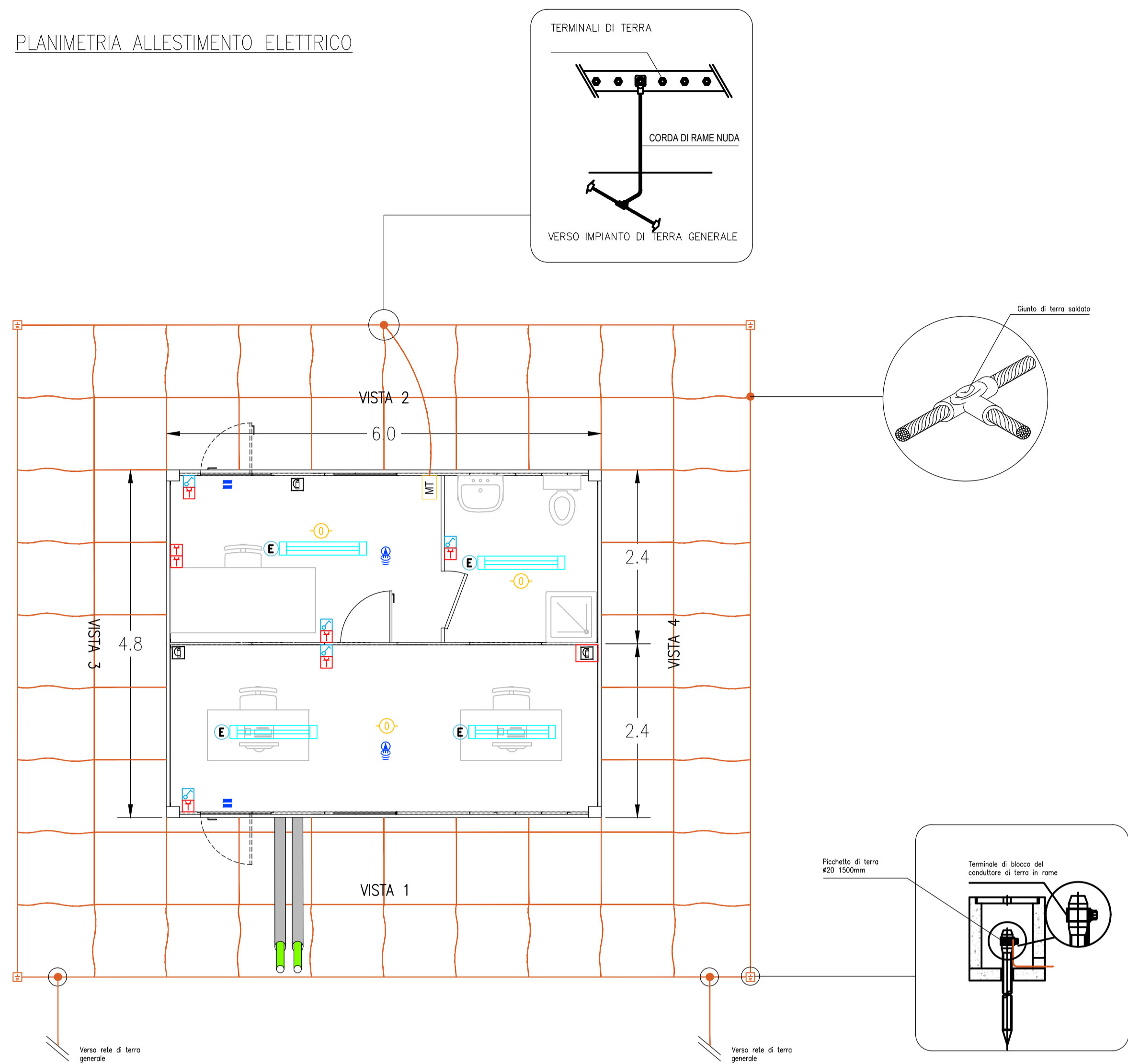
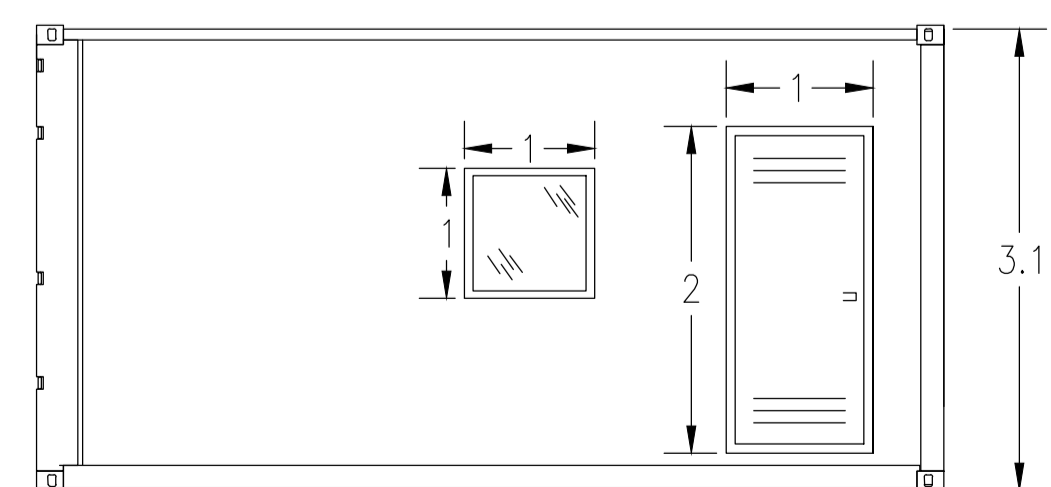
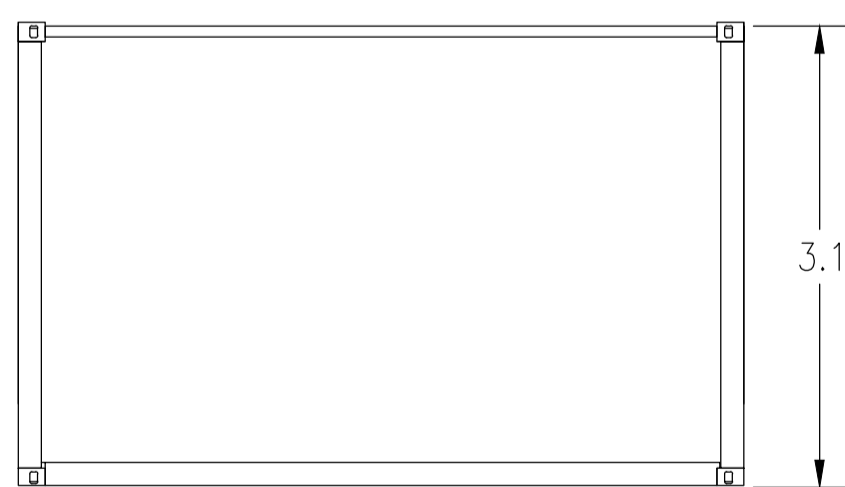
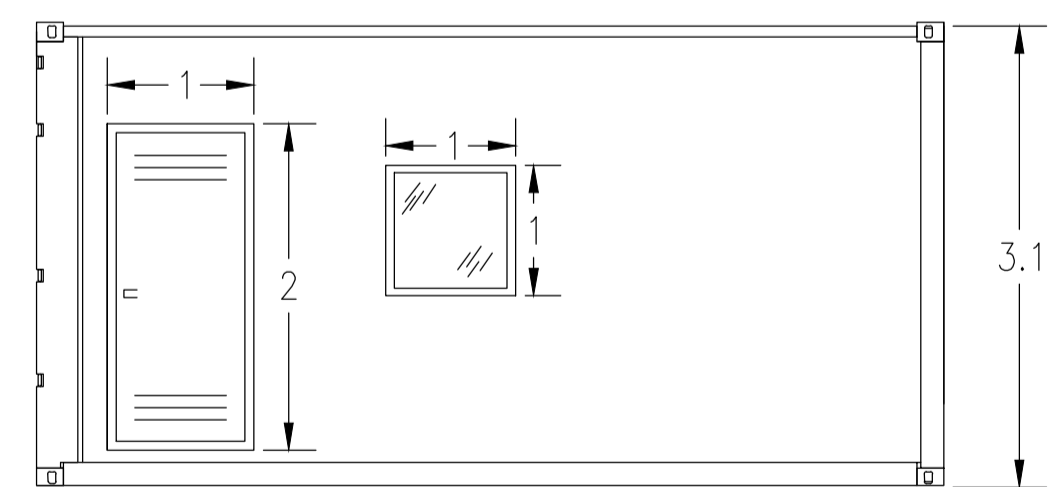


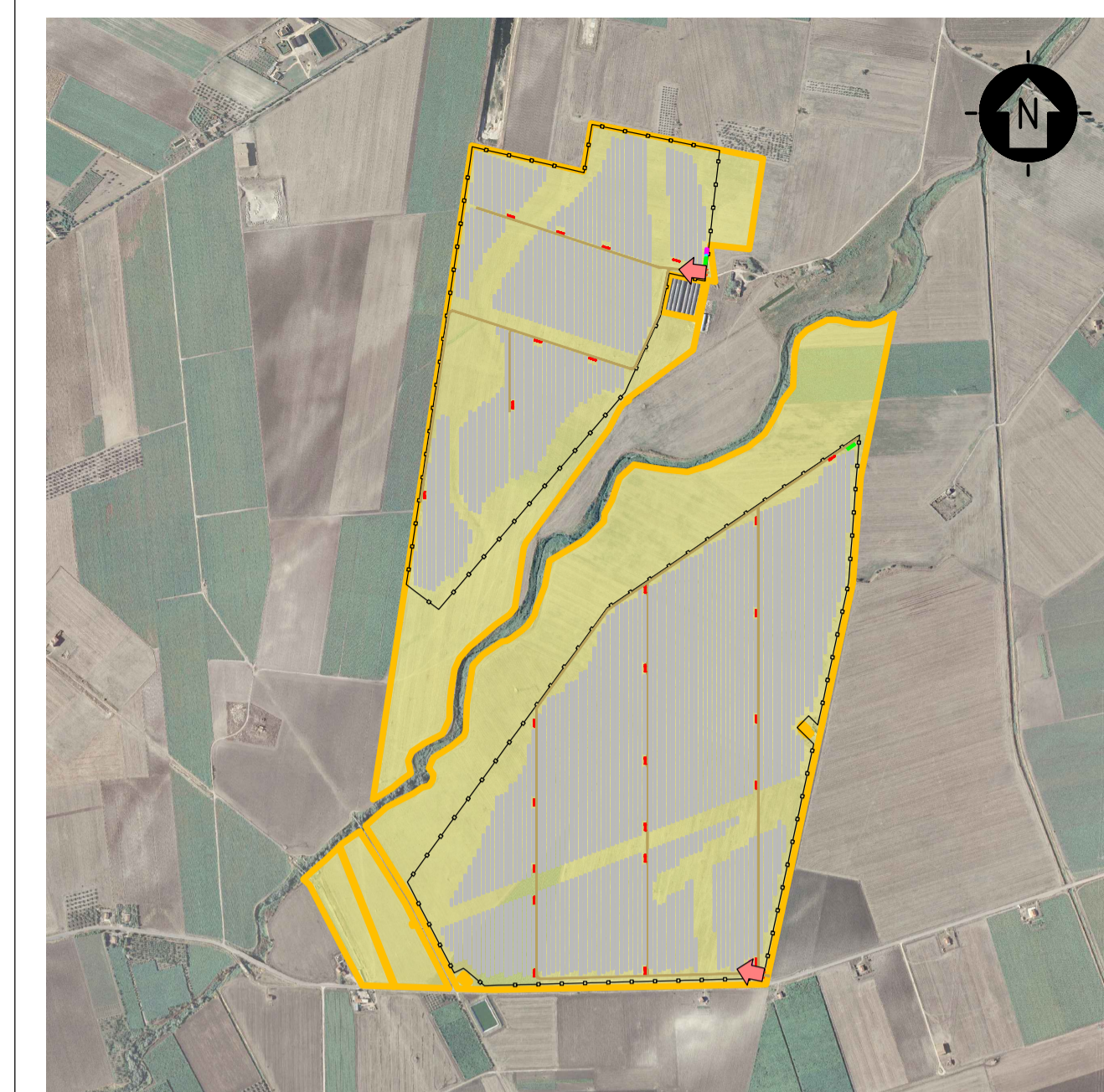
PLANIMETRIA ALLESTIMENTO ELETTRICO



PROSPETTI



LEGENDA	
Simbolo	Descrizione
	ILLUMINAZIONE 2x36W
	ILLUMINAZIONE D'EMERGENZA
	SWITCH BIPOLARE
	PRESA SHUKO 10A PRESA 2P+T
	ESTINTORE
	ESTINTORE IN BOX
	RIVELATORE DI FUMI OTTICO
	ALLARME MAGNETICO
	SENSORE DI PROSSIMITA' A SOFFITTO



KPLAN
SCALA 1:15000 - 1 cm = 150 m
0 150 300 750 m
0 1 2 5 cm

LEGENDA	
	SITO CATASTALE
	RECINZIONE IN PROGETTO
	ACCESSO AREA IMPIANTO
	VIABILITA' INTERNA IN PROGETTO
	TRACKER
	CABINATI
	CABINA ELETTRICA GENERALE MT
	CABINA ELETTRICA POWER STATION
	UFFICI
	MAGAZZINO

SCALA 1:50 - 1 cm = 0.5 m
0 0.5 1 2.5 m
0 1 2 5 cm

REV.	Descrizione	SZ	RF	LC	08/2021
0					

Proponente: **tep renewable energies** TEP RENEWABLES (FOGGIA 2 PV) S.R.L.
Viale Michelangelo, 177 - 71121 Foggia
P. IVA e C.F. 04274560715 - REA FG - 314775

Oggetto: **IMPIANTO FOTOVOLTAICO A TERRA COLLEGATO ALLA RTN
POTENZA NOMINALE 60 MWp
Comune di Lucera (FG)**

PROGETTO DEFINITIVO IMPIANTO FOTOVOLTAICO

Progettista: **ING. LAURA CONTI**
Iscritta all'Ordine degli Ingegneri della Provincia di Pavia al n. 1726

Tavola: **CABINE ELETTRICHE
UFFICI**

N. Tav: **15.1**

Rif: 2564_3959_A3_LU_PA_T15_1_REVO_CABINE ELETTRICHE - UFFICI

Scala: **1:50**

E' VIETATA LA RIPRODUZIONE DI QUESTO DOCUMENTO SENZA PREVENTIVA AUTORIZZAZIONE SCRITTA DELLA TEP RENEWABLES ITALIA S.R.L.