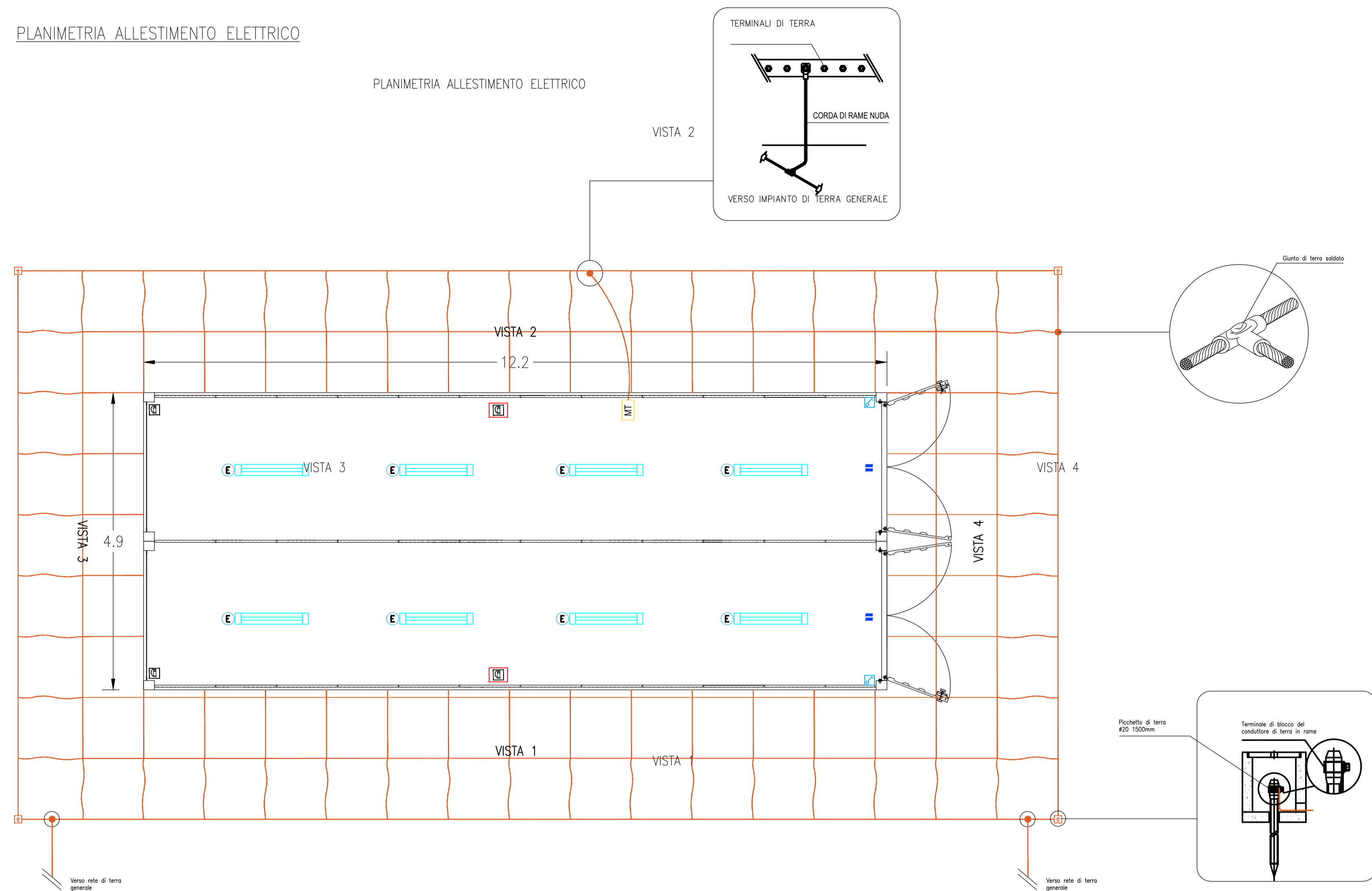
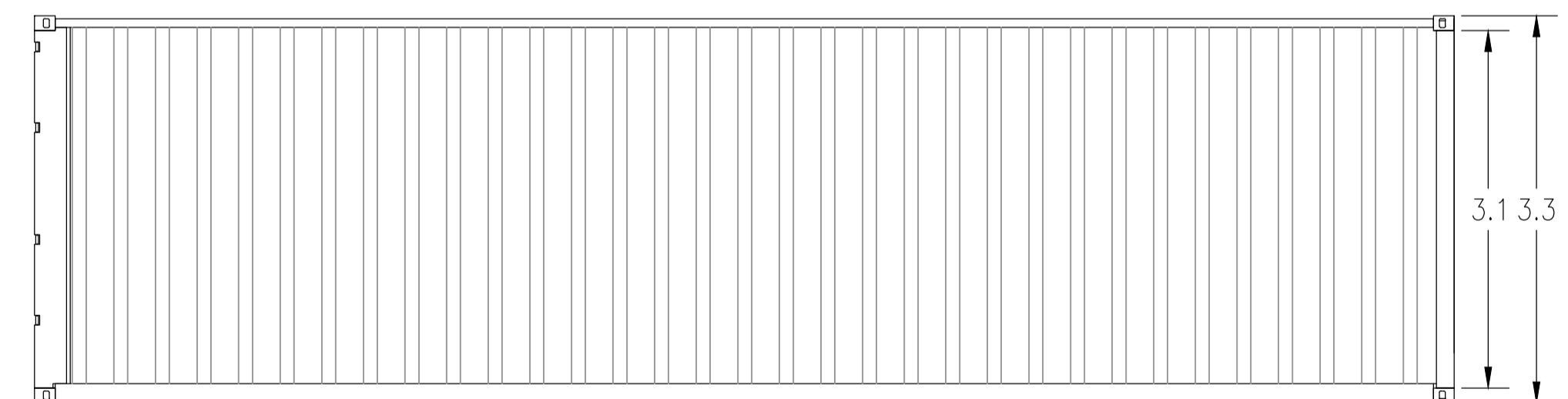


PLANIMETRIA ALLESTIMENTO ELETTRICO

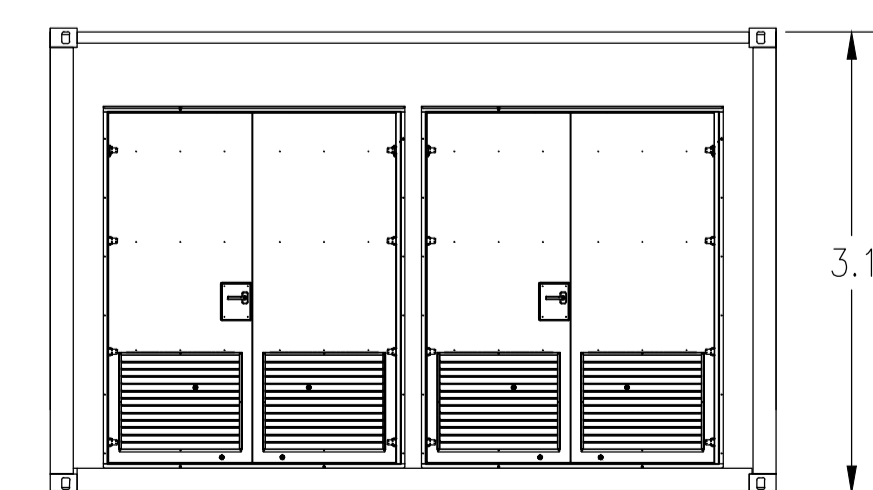
PLANIMETRIA ALLESTIMENTO ELETTRICO



PROSPETTI



VISTA 1, 2

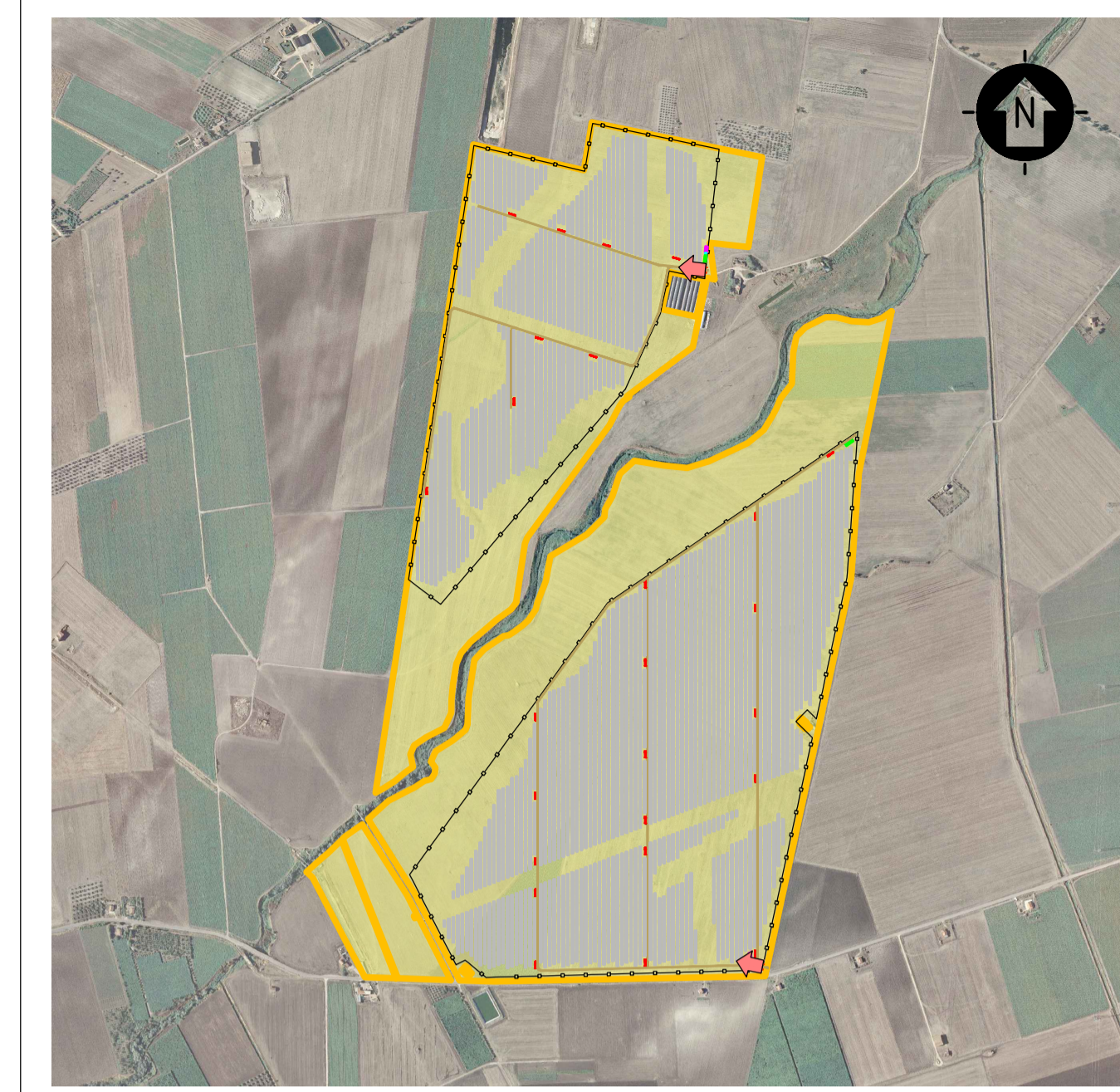


VISTA 4



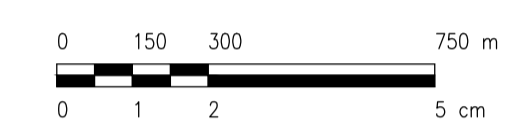
VISTA 3

LEGENDA	
Simbolo	Descrizione
	ILLUMINAZIONE 2x36W
	ILLUMINAZIONE D'EMERGENZA
	SWITCH BIPOLARE
	ESTINTORE
	ESTINTORE IN BOX
	RIVELATORE DI FUMI OTTICO
	ALLARME MAGNETICO



KPLAN

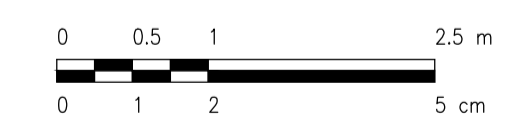
SCALA 1:15000 - 1 cm = 150 m



LEGENDA

- SITO CATASTALE
- RECINZIONE IN PROGETTO
- ACCESSO AREA IMPIANTO
- VIABILITÀ INTERNA IN PROGETTO
- TRACKER
- CABINATI
- CABINA ELETTRICA GENERALE MT
- CABINA ELETTRICA POWER STATION
- UFFICI
- MAGAZZINO

SCALA 1:50 - 1 cm = 0.5 m



REV.	Descrizione	SZ	RF	LC	08/2021
0					

Proponente: **tep renewable energies** TEP RENEWABLES (FOGGIA 2 PV) S.R.L.  
 Viale Michelangelo, 177 - 71121 Foggia  
 P. IVA e C.F. 04274560715 - REA FG - 314775

Oggetto: **IMPIANTO FOTOVOLTAICO A TERRA COLLEGATO ALLA RTN POTENZA NOMINALE 60 MWp Comune di Lucera (FG)**

**PROGETTO DEFINITIVO IMPIANTO FOTOVOLTAICO**

Progettista: **ING. LAURA CONTI**  
 Iscritta all'Ordine degli Ingegneri della Provincia di Pavia al n. 1726

Tavola: **CABINE ELETTRICHE MAGAZZINO**

N. Tav: **15.2**

Rif: 2564\_3959\_A3\_LU\_PA\_T15\_2\_REVO\_CABINE ELETTRICHE - MAGAZZINO

Scala: **1:50**

E' VIETATA LA RIPRODUZIONE DI QUESTO DOCUMENTO SENZA PREVENTIVA AUTORIZZAZIONE SCRITTA DELLA TEP RENEWABLES ITALIA S.R.L.