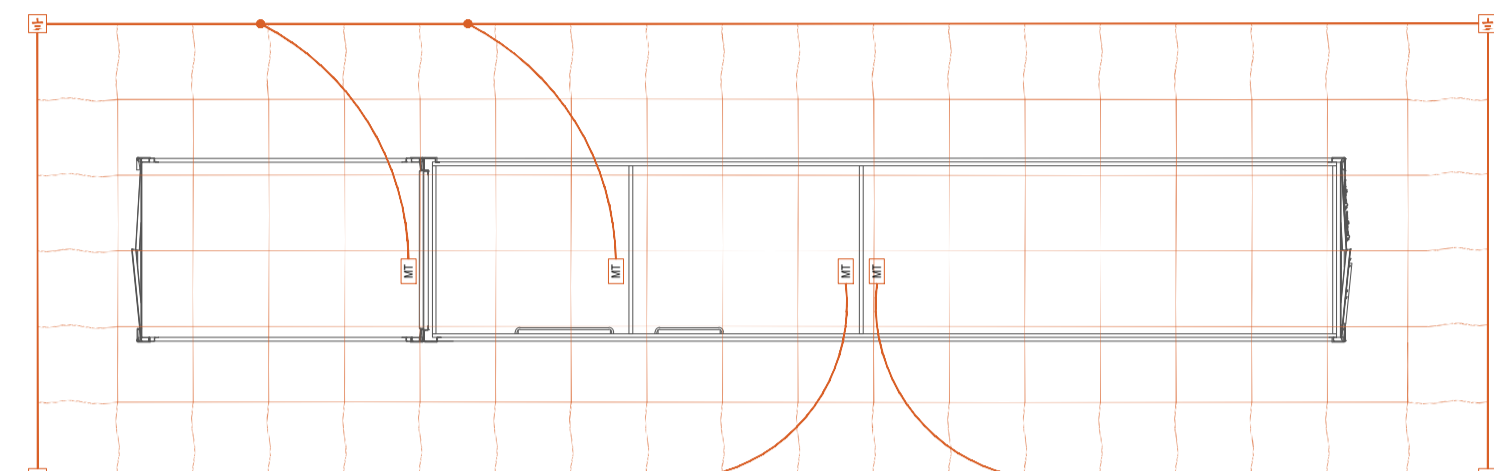
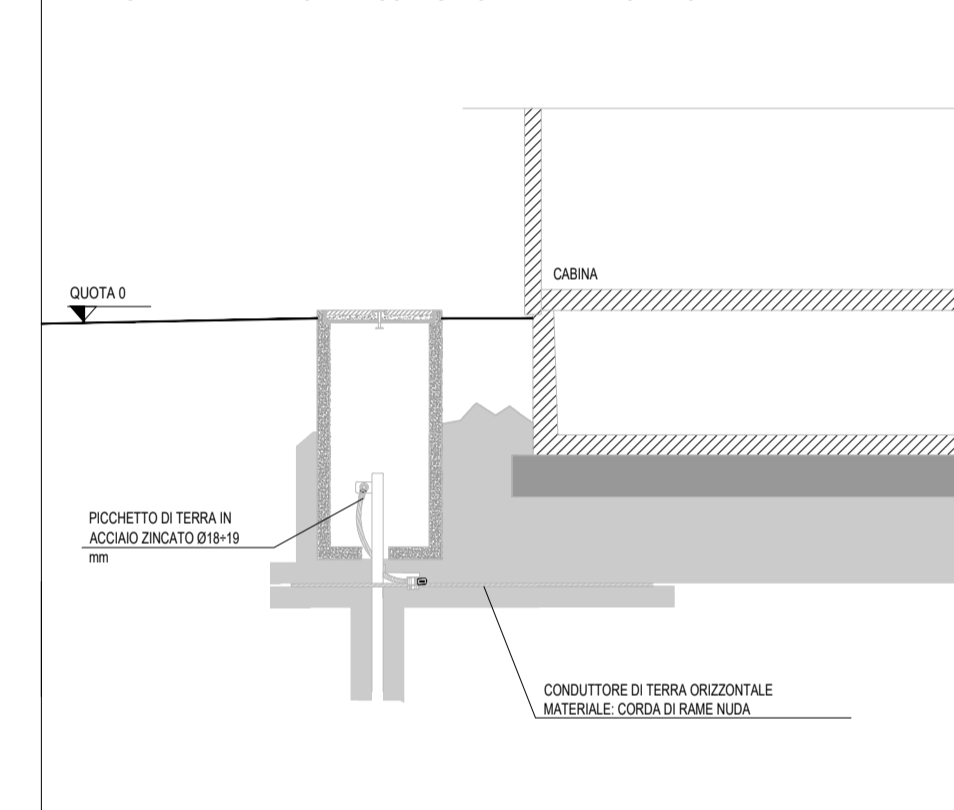


RETE DI TERRA - CABINE MT
Scala 1:100

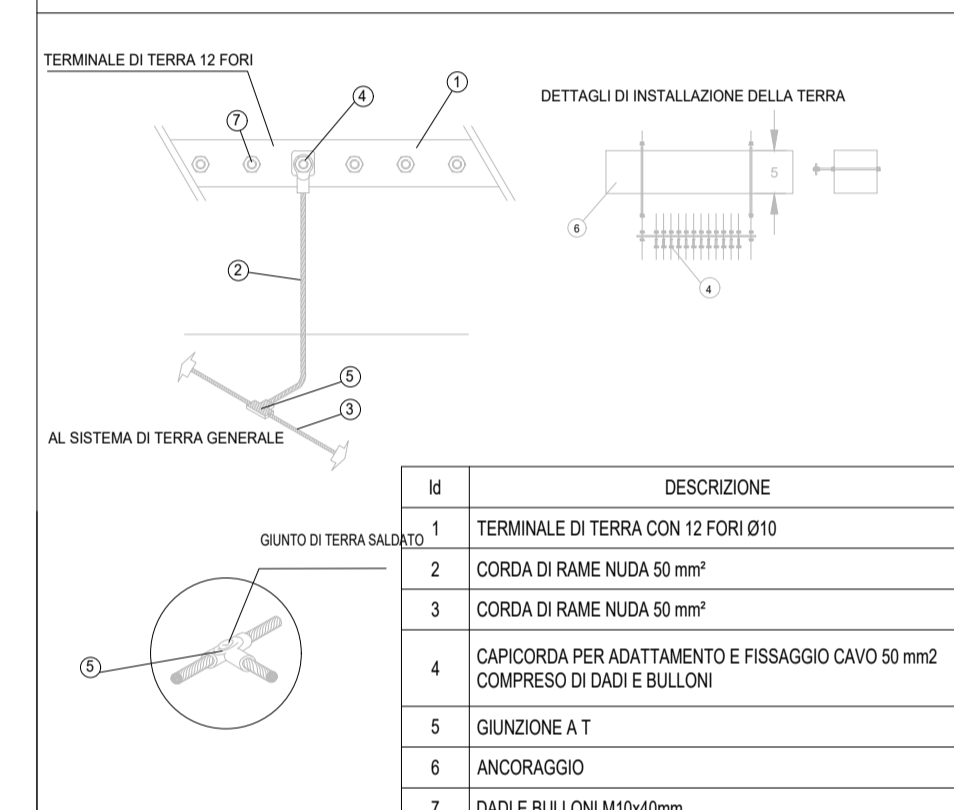


RETE DI TERRA - POWER STATION
Scala 1:100

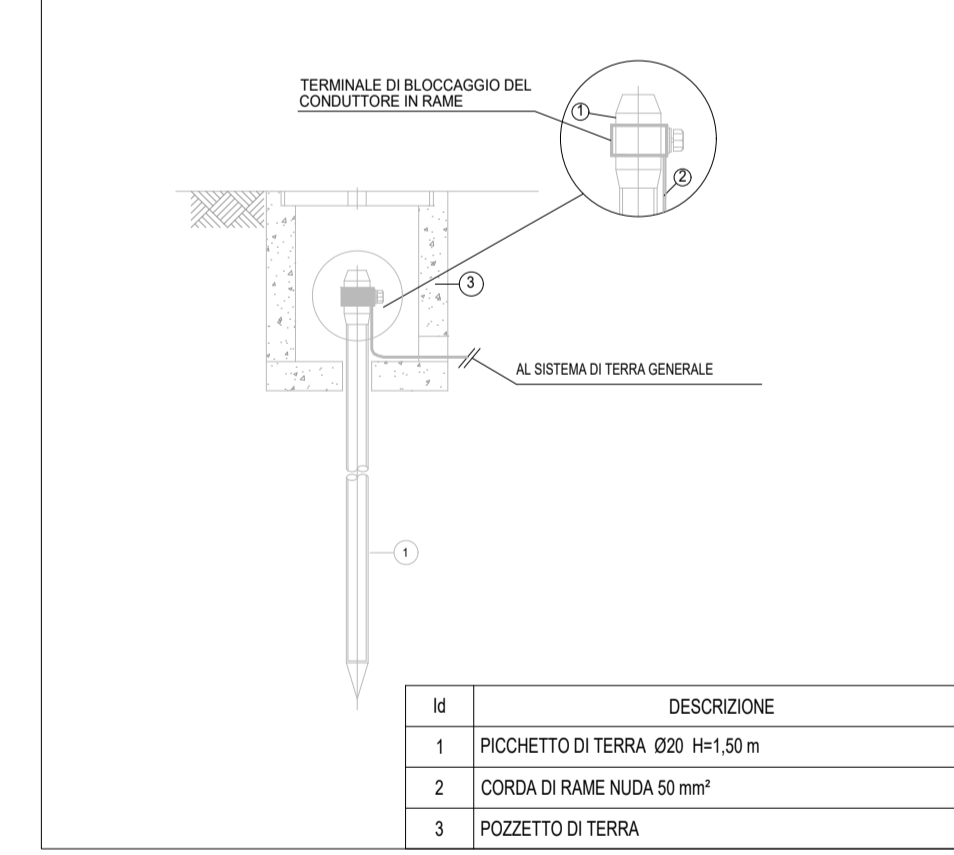
DETTAGLI DI INSTALLAZIONE TIPICI DELLA TERRA
DETTAGLI DI INSTALLAZIONE DI CONDUTTORE DI TERRA ORIZZONTALE



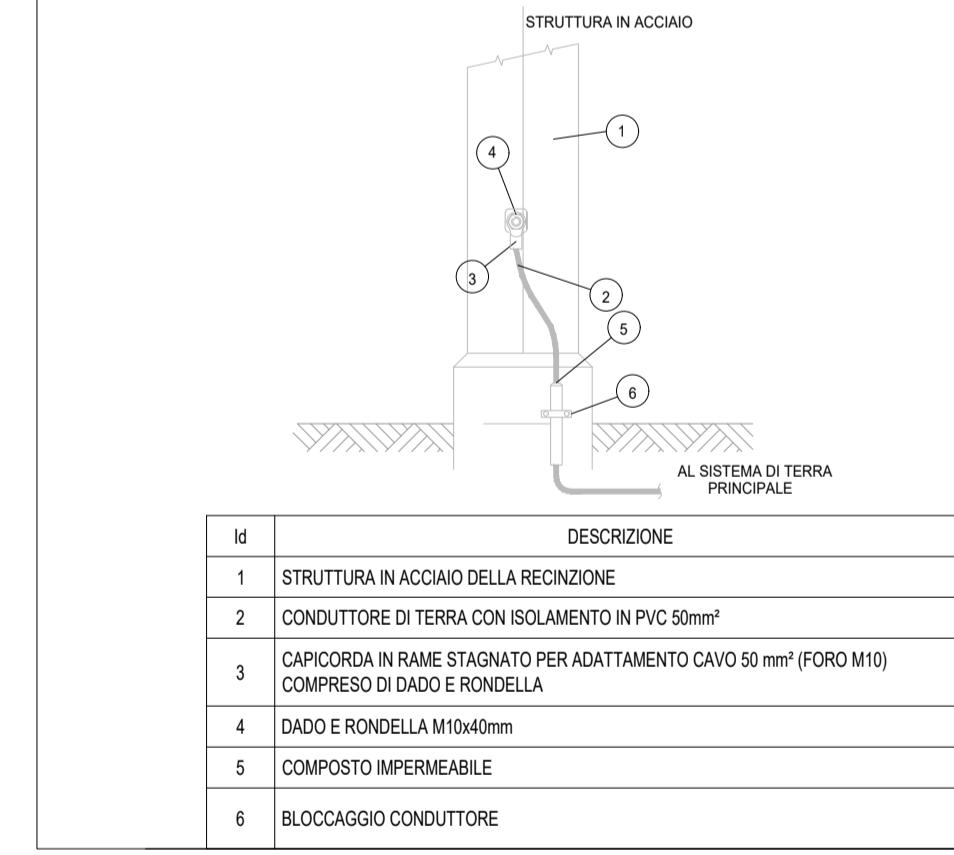
BARRA DI MESSA A TERRA SU STRUTTURA IN CALCESTRUZZO NON ISOLATA



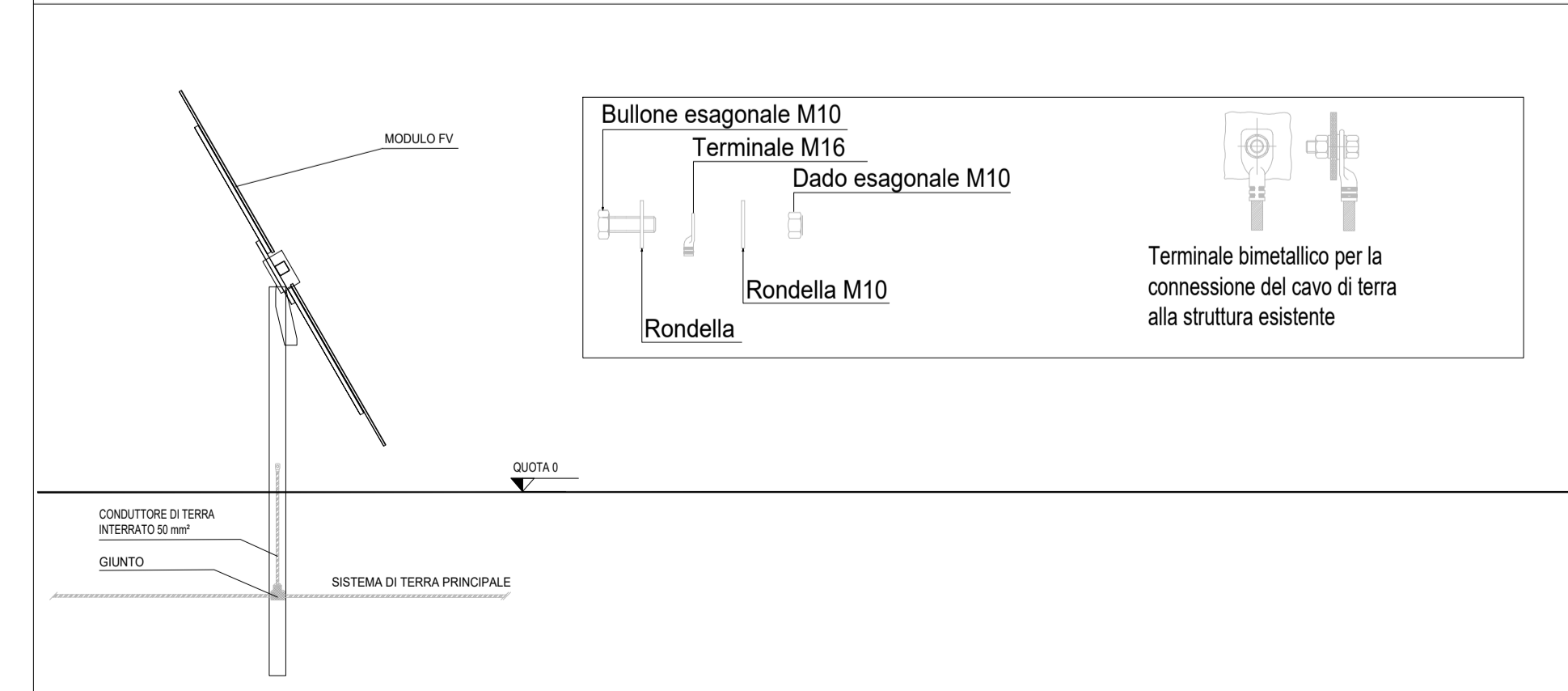
MESSA A TERRA TIPO CON POZZETTO IN CALCESTRUZZO



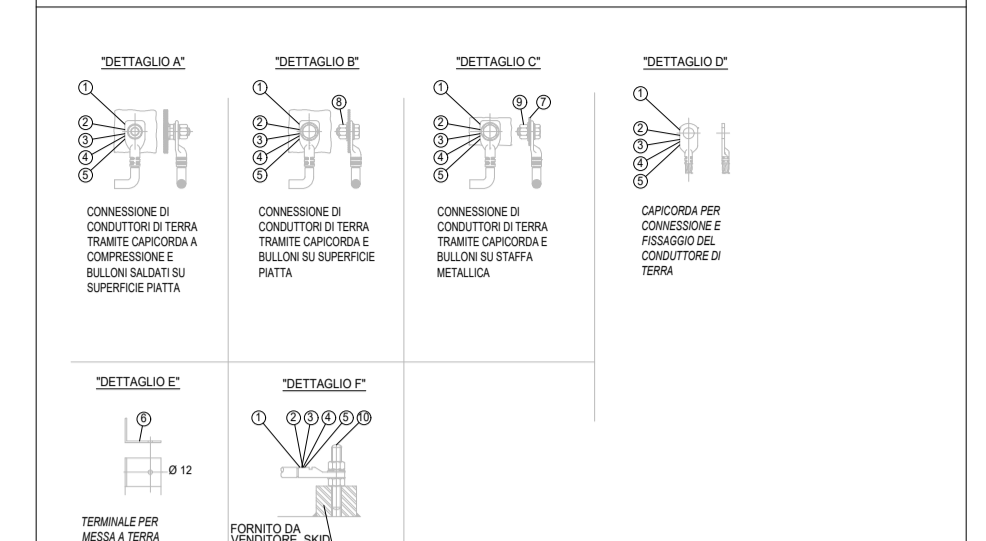
CONNESSIONE TIPICA AL SISTEMA DI TERRA DELLA RECINIZIONE



TIPICO DI INSTALLAZIONE STRUTTURE TRACKER

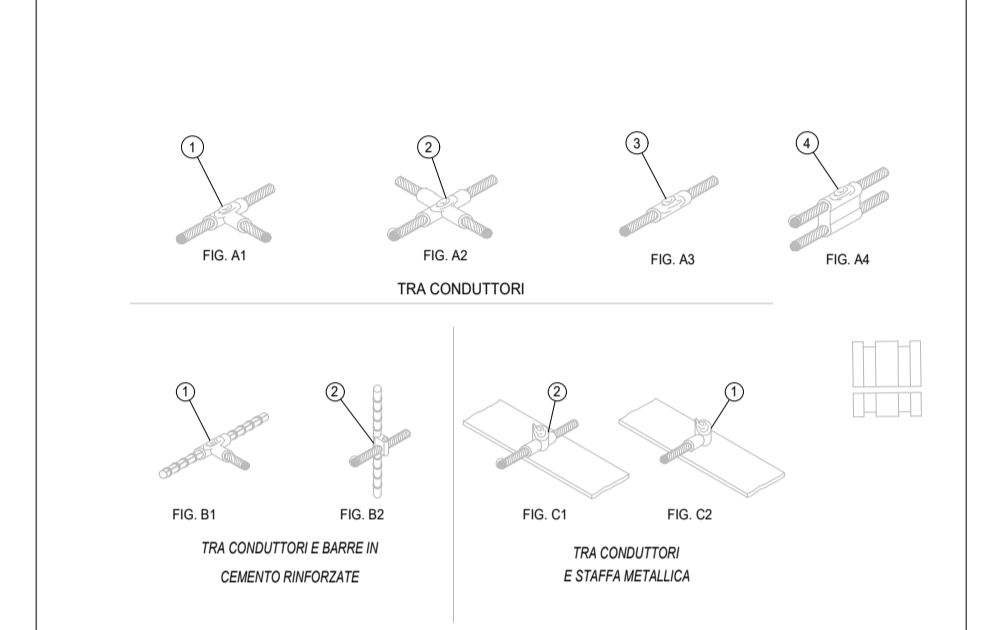


CONNESSIONE CONDUTTORI



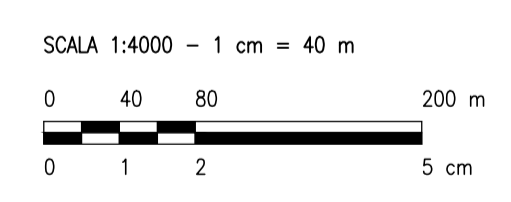
Item	DESCRIZIONE
1	CAPICORDA PER ADATTAMENTO CONDUTTORE 50 mm² (FORI M10) COMPRESO DI DADI E BULLONI
6	PIASTRA DI CONNESSIONE L=35mm
7	STAFFA IN RAME
8	BULLONE SALDATO (M10x60) SU SUPERFICIE PIANA
9	DADI E BULLONI M10x40mm
10	DADI E BULLONI M10x60mm

CONDUTTORI METALLICI SALDATI



Id	DESCRIZIONE
1	GIUNZIONE A T
2	GIUNZIONE A INCROCIO
3	GIUNZIONE IN LINEA
4	DOPIA GIUNZIONE IN LINEA

LEGENDA



0		Afr	RF	LC	08/2021
REV.	Descrizione	Redatto	Verificato	Approvato	Data

Proponente: **tep renewable energies** TEP RENEWABLES (FOGGIA 2 PV) S.R.L. Viale Michelangelo, 177 - 71121 Foggia P. IVA e C.F. 04274560715 - REA FG - 314775

Progetto: **IMPIANTO FOTOVOLTAICO A TERRA COLLEGATO ALLA RTN POTENZA NOMINALE 60 MWp Comune di Lucera (FG)**

Progetto Definitivo: **PROGETTO DEFINITIVO IMPIANTO FOTOVOLTAICO**

Progettista: **ING. LAURA CONTI** Iscritta all'Ordine degli Ingegneri della Provincia di Pavia al n. 1726

Tavola: **RETE DI TERRA** N. Tav: **17**

Rif: 2564_3959_A3_LU_PA_T17_REV0_RETE DI TERRA Scala: **1:4000**

E' VIETATA LA RIPRODUZIONE DI QUESTO DOCUMENTO SENZA PREVENTIVA AUTORIZZAZIONE SCRITTA DELLA TEP RENEWABLES ITALIA S.R.L.