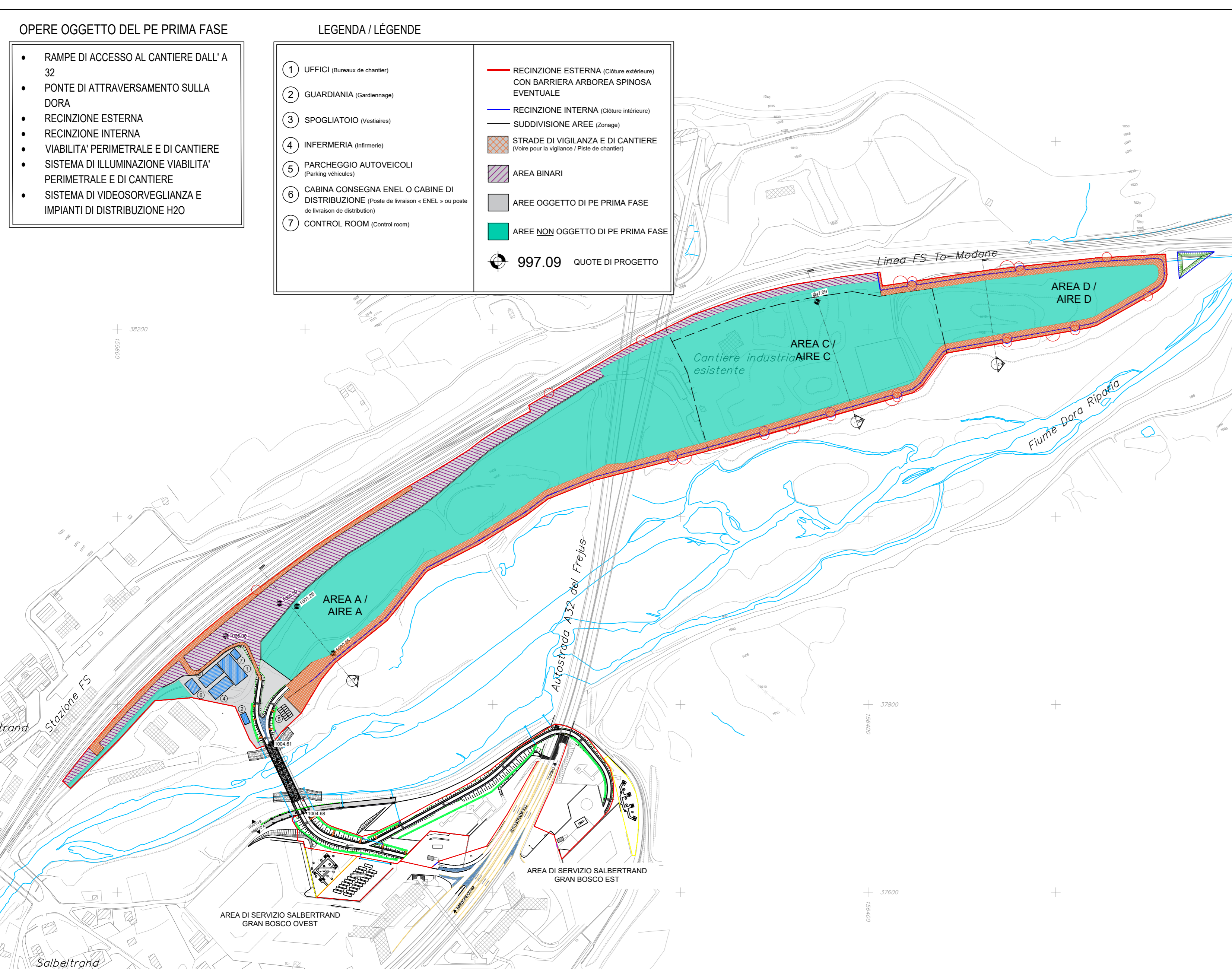
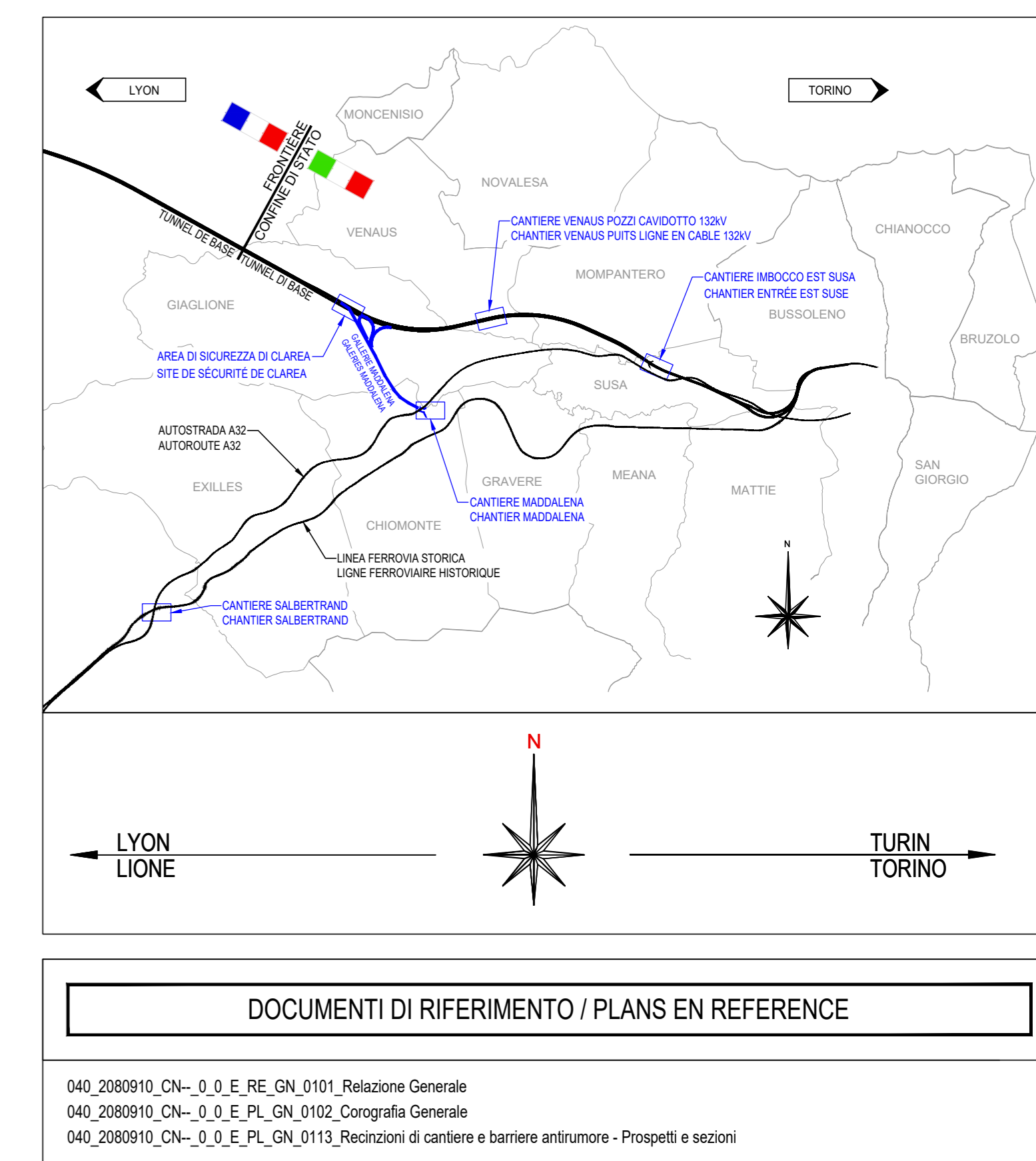
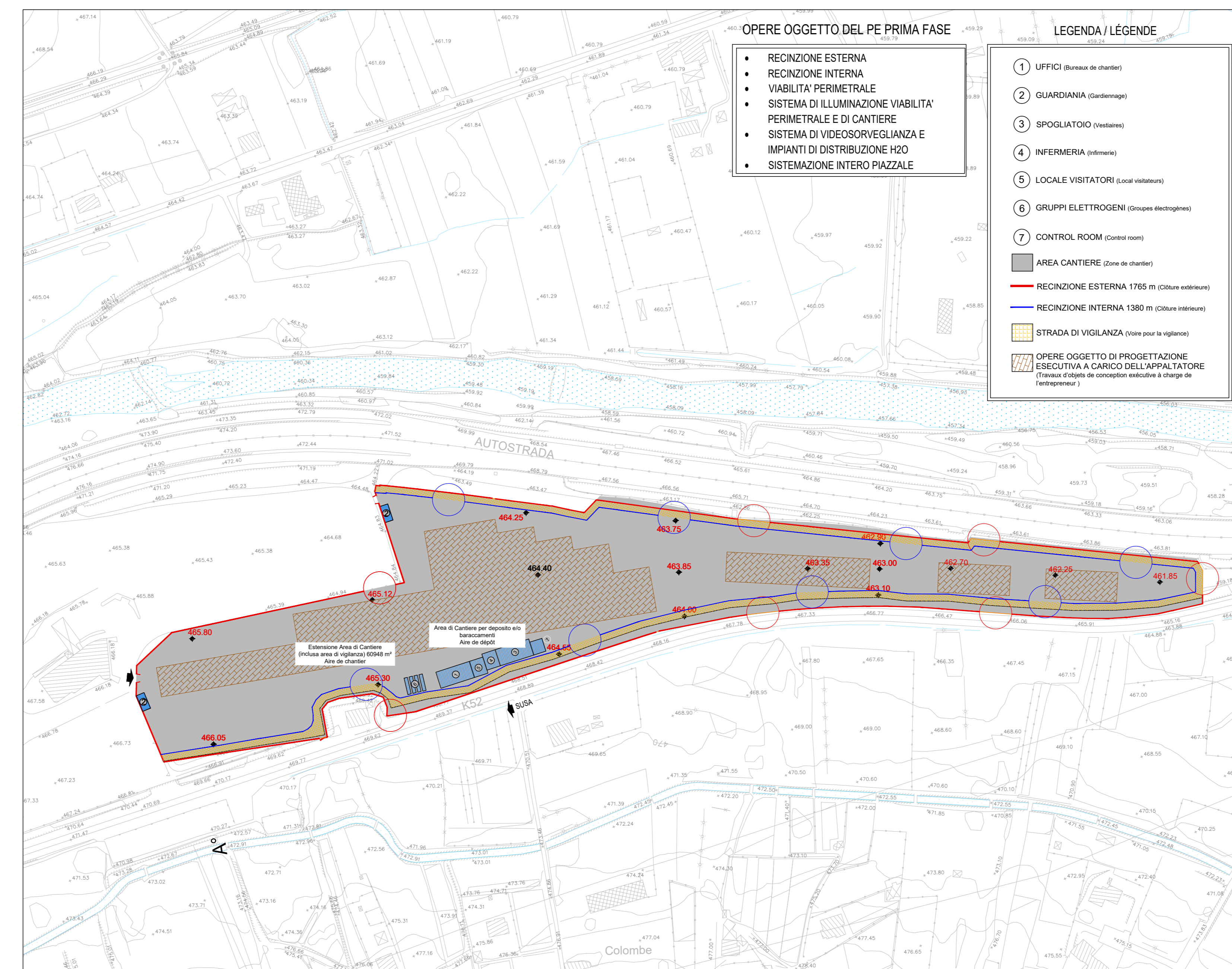


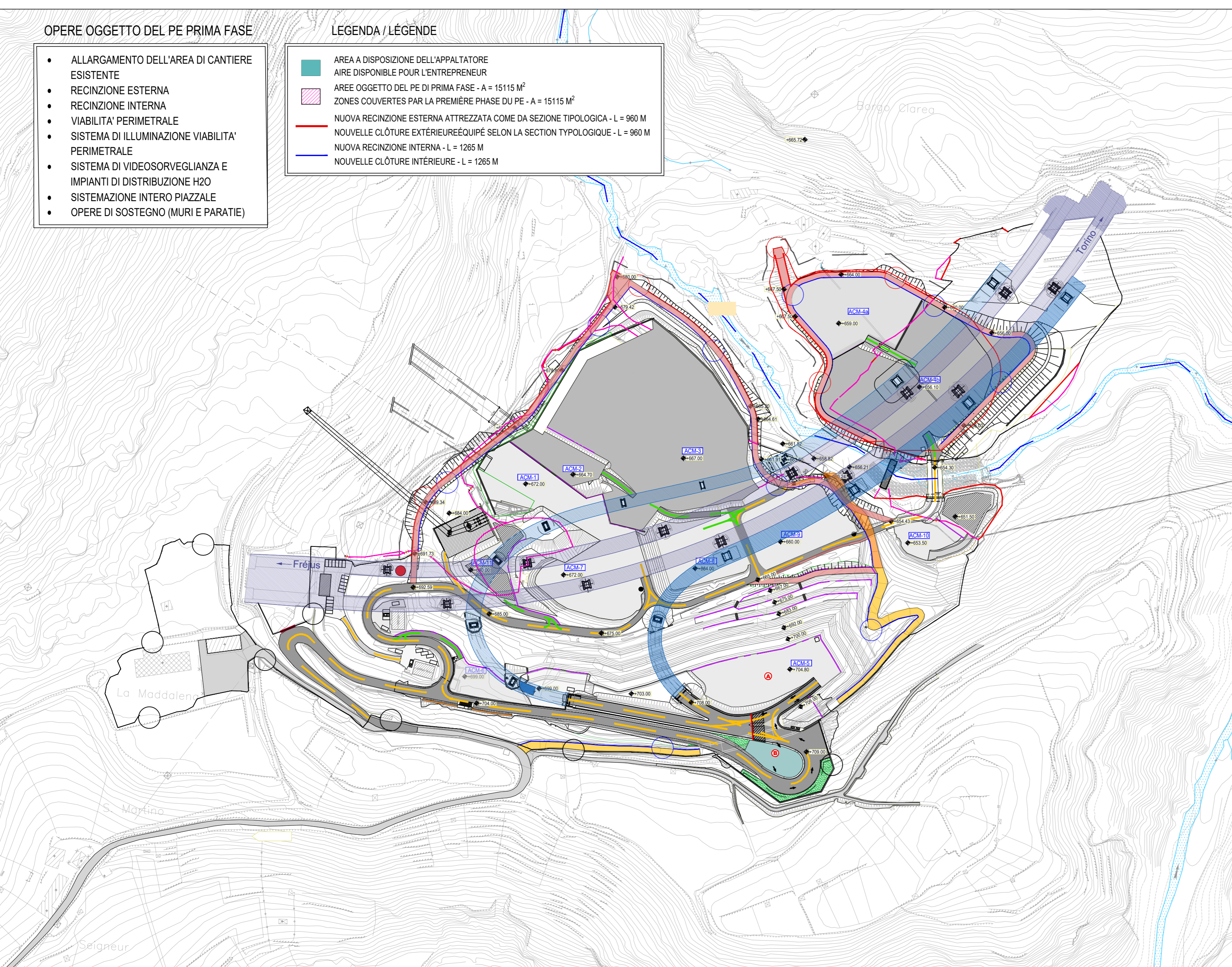
CO 10 - PLANIMETRIA SALBERTRAND
SCALA 1:3000



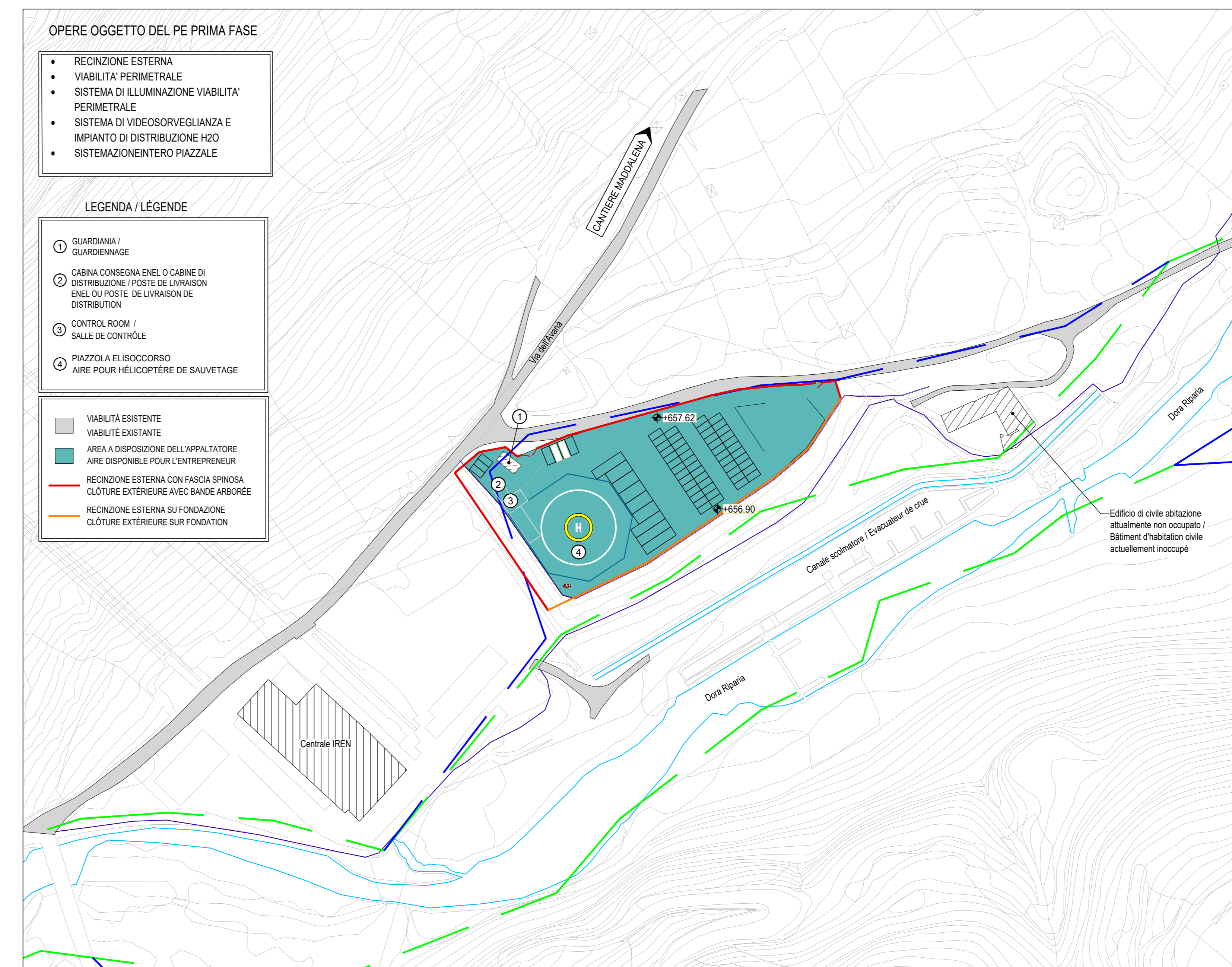
CO 10 - PLANIMETRIA SUSAS
SCALA 1:2000



CO 3/4 - PLANIMETRIA MADDALENA
SCALA 1:2000



CO 3/4 - PLANIMETRIA COLOMBERA
SCALA 1:1000



TUNNEL EURALPIN LYON - TURIN

NOUVELLE LIGNE LYON - TURIN - NUOVA LINEA TORINO - LIONE
PARTIE COMMUNE FRANCO-ITALIENNE - PARTE COMUNE ITALO-FRANCESE
CUP C110500030001

ÉTUDES D'EXECUTION - PROGETTO ESECUTIVO
Elaboration des études d'exécution unitaire des ouvrages nécessaires à la réalisation des installations des chantiers opérationnels aux travaux du 1er lot constructif
Attività di progettazione esecutiva unitaria delle opere necessarie alla realizzazione delle cantierizzazioni dei Cantieri operativi relativi ai lavori del 1° Lotto Costruttivo
Livrables généraux et rivables communs aux chantiers opérationnels
Général - Chantiers côté Italien - Plan général
Elaborati generali ed elaborati comuni ai cantieri operativi
Generale - Cantieri lato Italia - Planimetria generale

| Indice | Data | Modifiche / Modifica | Disegnato per / Confezionato da | Verificato per / Controllato da | Autore per / Autorizzato da |
|--------|------------|---|---------------------------------|---------------------------------|-----------------------------|
| G | 11/06/2021 | Prima emissione Primo iter di approvazione | R.PORCELLANA | G. DE PANFIUS | V. PESINO |
| A | 03/09/2021 | Revisione a seguito commento TEL Révision suite aux commentaires TEL | R.PORCELLANA | G. DE PANFIUS | V. PESINO |
| B | 02/11/2021 | Revisione a seguito commento TEL Révision suite aux commentaires TEL | R.PORCELLANA | G. DE PANFIUS | V. PESINO |
| C | 26/11/2021 | Revisione a seguito commento TEL Révision suite aux commentaires TEL | R.PORCELLANA | G. DE PANFIUS | V. PESINO |

04020809100910CN-00 **EPLGN0112C**

L.G. INGEGNERIA GEOTECNICA s.r.l.
Dott. Valter PEISINO
INGEGNERIA GEOTECNICA s.r.l.
Via S. Vito 7/3
10125 TORINO

IG INGEGNERIA GEOTECNICA s.r.l.
Via S. Vito 7/3
10125 TORINO

LAVAZZASCA, INGEGNERI
Via S. Vito 7/3
10125 TORINO

IG INGEGNERIA GEOTECNICA s.r.l.
Via S. Vito 7/3
10125 TORINO

LAVAZZASCA, INGEGNERI
Via S. Vito 7/3
10125 TORINO

IG INGEGNERIA GEOTECNICA s.r.l.
Via S. Vito 7/3
10125 TORINO

LAVAZZASCA, INGEGNERI
Via S. Vito 7/3
10125 TORINO