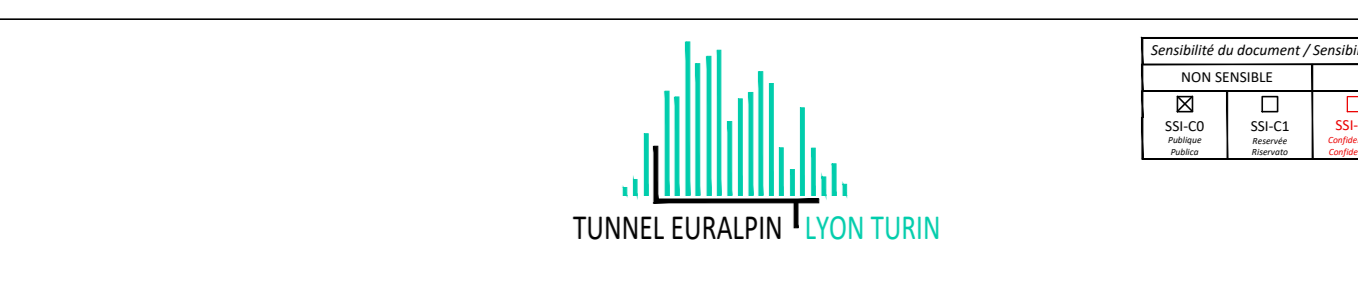
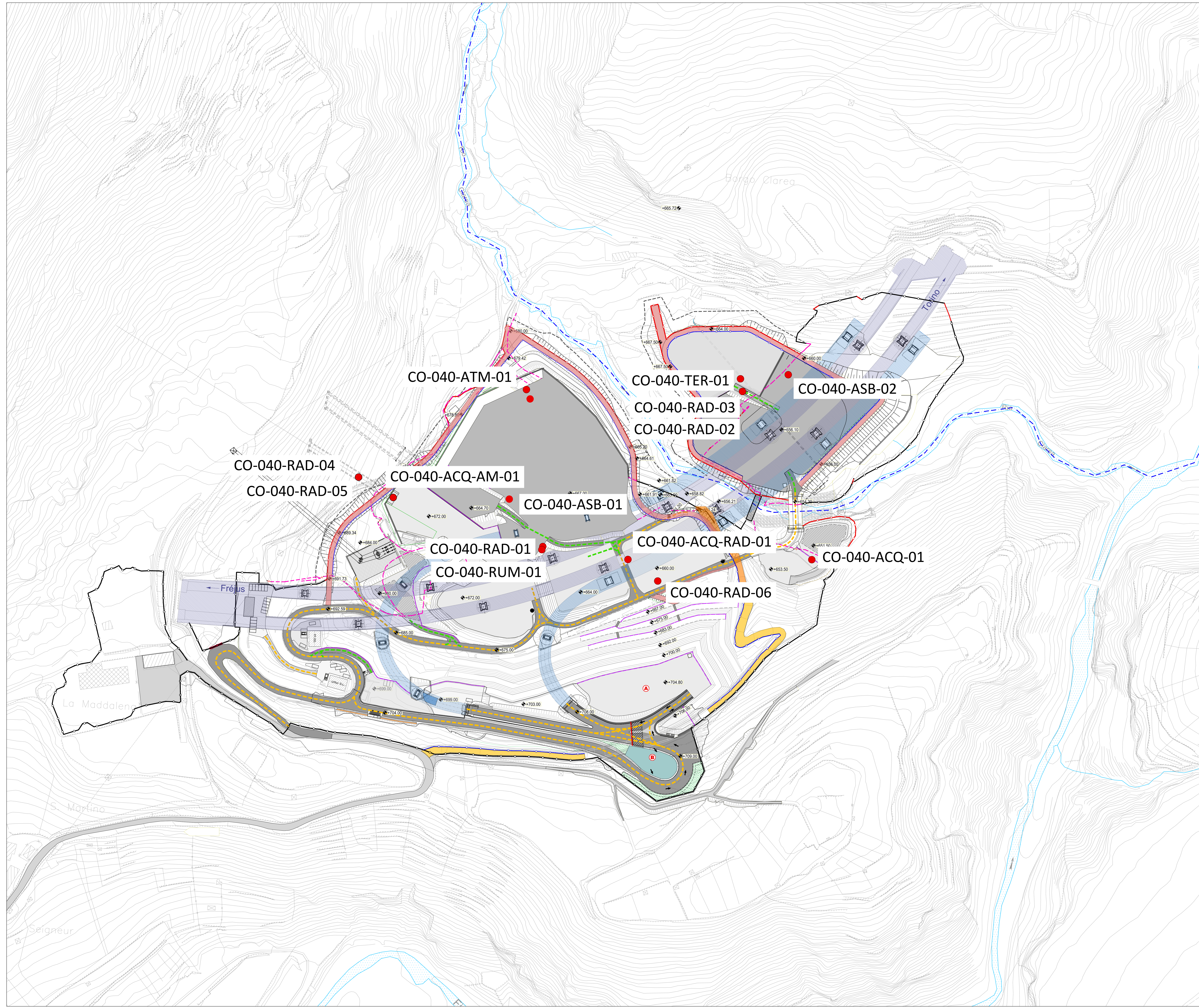


SISTEMI DI RIFERIMENTO / SYSTEMES DE REFERENCES  
 SISTEMA DI RIFERIMENTO PLANO-ALTIMETRICO / SYSTEME DE REFERENCE PLANI ET ALTI: LTF 2004 C

DOCUMENTI DI RIFERIMENTO / PLANS EN REFERENCE  
 040\_2080910\_CN\_0\_0\_E\_PL\_AM\_0004\_Planimetria\_con\_indicazione\_dei\_punti\_di\_monitoraggio\_del\_PGA - Salbertrand  
 040\_2080910\_CN\_0\_0\_E\_PL\_AM\_0005\_Planimetria\_con\_indicazione\_dei\_punti\_di\_monitoraggio\_del\_PGA - Susa  
 040\_2080910\_CN\_0\_0\_E\_PL\_AM\_0006\_Planimetria\_con\_indicazione\_dei\_punti\_di\_monitoraggio\_del\_PGA - Colomera



NOUVELLE LIGNE LYON-TURIN - NUOVA LINEA TORINO-LIONE  
 PARTIE COMMUNE FRANCO-ITALIENNE - PARTE COMUNE ITALO-FRANCESE  
 CUP C110500030001

ÉTUDES D'EXECUTION - PROGETTO ESECUTIVO  
 Elaboration des études d'exécution unitaire des ouvrages nécessaires à la réalisation des installations des chantiers opérationnels aux travaux du 1er lot constructif

Attività di progettazione esecutiva unitaria delle opere necessarie alla realizzazione delle cantierizzazioni dei Cantieri operativi relativi ai lavori del 1° Lotto Costruttivo

Livrables généraux et rivaux communs aux chantiers opérationnels  
 Environment - Plan avec indication des points de surveillance de la PGA - Maddalena

Elaborati generali ed elaborati comuni ai cantieri operativi  
 Ambiente - Planimetria con indicazione dei punti di monitoraggio del PGA - Maddalena

Indice	Data / Data	Modifiche / Modifica	Disegnato per / Disegnato da	Verificato per / Verificato da	Autore per / Autore da
G	10/09/2021	Prima emissione Primo appalto	C. IMPERATORI	G. DE PANFILIUS	V. PESINO
A	02/11/2021	Revisione a seguito commenti TEL Revisione a seguito commenti TEL	C. IMPERATORI	G. DE PANFILIUS	V. PESINO
B	05/11/2021	Revisione a seguito commenti TEL Revisione a seguito commenti TEL	C. IMPERATORI	G. DE PANFILIUS	V. PESINO

0402080910CN-000  
 EPLAM0203B

L.C. INGEGNERIA GEOTECNICA s.r.l.  
 Dott. Valter PESINO  
 INGEGNERIA GEOTECNICA s.r.l.  
 Via ...

1:1000  
 SCALA / ECHELLE

IG INGEGNERIA GEOTECNICA s.r.l.  
 Via ...