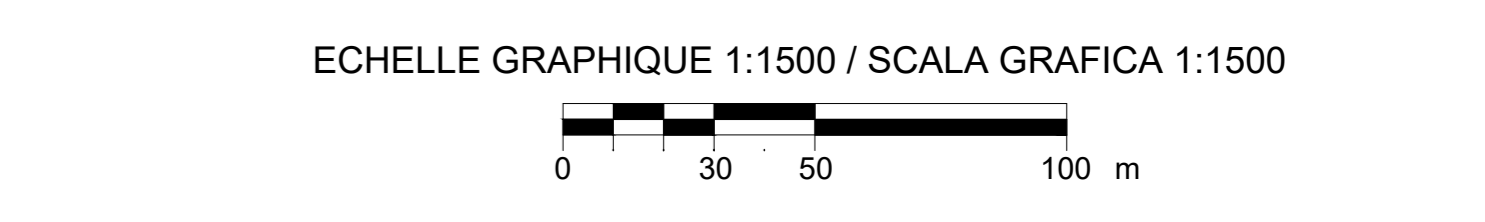


SISTEMI DI RIFERIMENTO / SYSTEMES DE REFERENCES

SISTEMA DI RIFERIMENTO PLANO-ALTIMETRICO / SYSTEME DE REFERENCE PLANI ET ALTI: LTF 2004 C

DOCUMENTI DI RIFERIMENTO / PLANS EN REFERENCE

040_2009010_CN-0_0_E_PL_AM_0206_Planimetria_con_indicazione_dei_punti_d_monitoraggio_del_PGA_Maddalena
040_2009010_CN-0_0_E_PL_AM_0206_Planimetria_con_indicazione_dei_punti_d_monitoraggio_del_PGA_Susa
040_2009010_CN-0_0_E_PL_AM_0206_Planimetria_con_indicazione_dei_punti_d_monitoraggio_del_PGA_Colombera



TUNNEL EURALPIN LYON TURIN

NOUVELLE LIGNE LYON TURIN - NUOVA LINEA TORINO LIONE
PARTIE COMMUNE FRANCO-ITALIENNE - PARTE COMUNE ITALO-FRANCOISE
CUP C11J0500030001

ÉTUDES D'EXECUTION - PROGETTO ESECUTIVO
Élaboration des études d'exécution unitaire des ouvrages nécessaires à la réalisation des installations des chantiers opérationnels aux travaux du 1er lot constructif
Attività di progettazione esecutiva unitaria delle opere necessarie alla realizzazione delle cantierizzazioni dei Cantieri operativi relativi ai lavori del 1° Lotto Costruttivo
Livrables généraux et rivaibles communs aux chantiers opérationnels
Environnement - Plan avec indication des points de surveillance de la PGA - Salbertrand
Elaborati generali ed elaborati comuni ai cantieri operativi
Ambiente - Planimetria con indicazione dei punti di monitoraggio del PGA - Salbertrand

Indice	Data / Data	Modificazioni / Modifiche	Elaborato per / Elaborato da	Verificato per / Verificato da	Autore per / Autore da
0	03/08/2021	Prima emissione Primo progetto	C. IMPERATORI	G. DE PANFILI	V. PESINO
A	02/11/2021	Revisione a seguito commenti TEL Revisione sulla base commenti TEL	C. IMPERATORI	G. DE PANFILI	V. PESINO
B	20/11/2021	Revisione a seguito commenti TEL Revisione sulla base commenti TEL	C. IMPERATORI	G. DE PANFILI	V. PESINO

1 0 0 2 0 8 0 9 1 0 C N - - 0 0

E P L A M 0 2 0 4 B

IG INGEGNERIA GEOTECNICA S.p.A.
Via S. Pietro 10 - 10121 TORINO
Tel. +39 011 24 68 56 50 - Fax +39 011 24 68 56 75
RCC (Certificato di Qualità ISO 9001) - PIA (Certificato di Qualità ISO 14001)
Progetto TEL Fogli diritti riservati
Progetto TEL Tutti i diritti riservati

1:1500
A P
Scala / Scale
Indice / Index 02

IL DIRETTORE DEI LAVORI MARCO D'AVARE

Il presente elaborato è relativo alla progettazione esecutiva unitaria delle opere necessarie alla realizzazione delle cantierizzazioni del cantiere industriale di Salbertrand. La loro installazione, in congruenza con il cronoprogramma dei lavori del cantiere, avverrà per fasi.