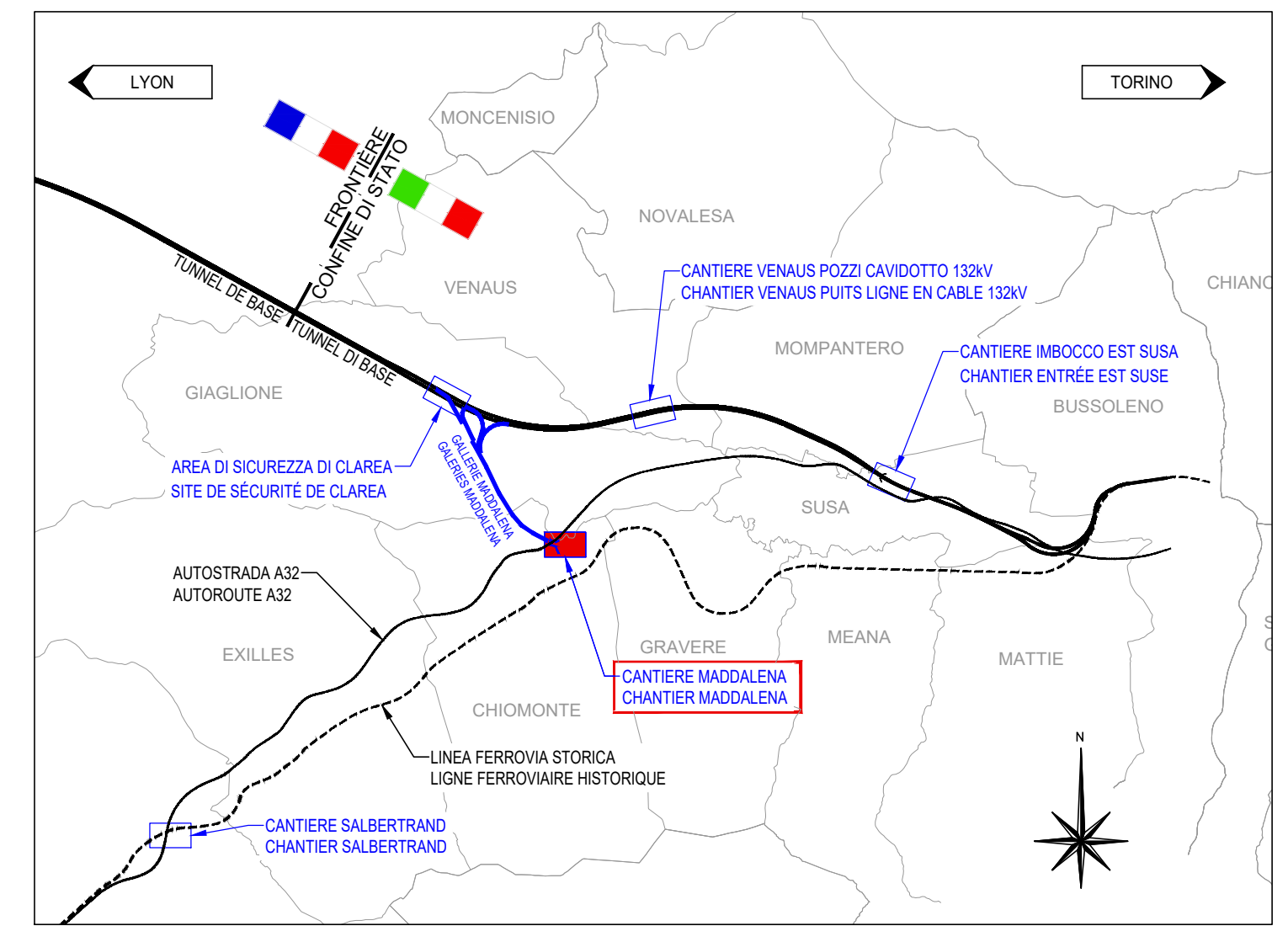


MADDALENA OVEST – TRACCIATO NORD



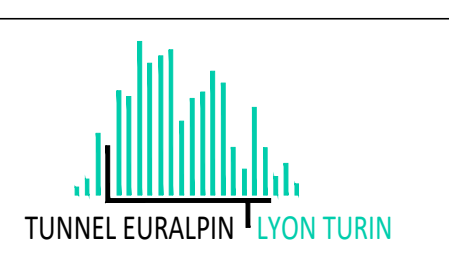
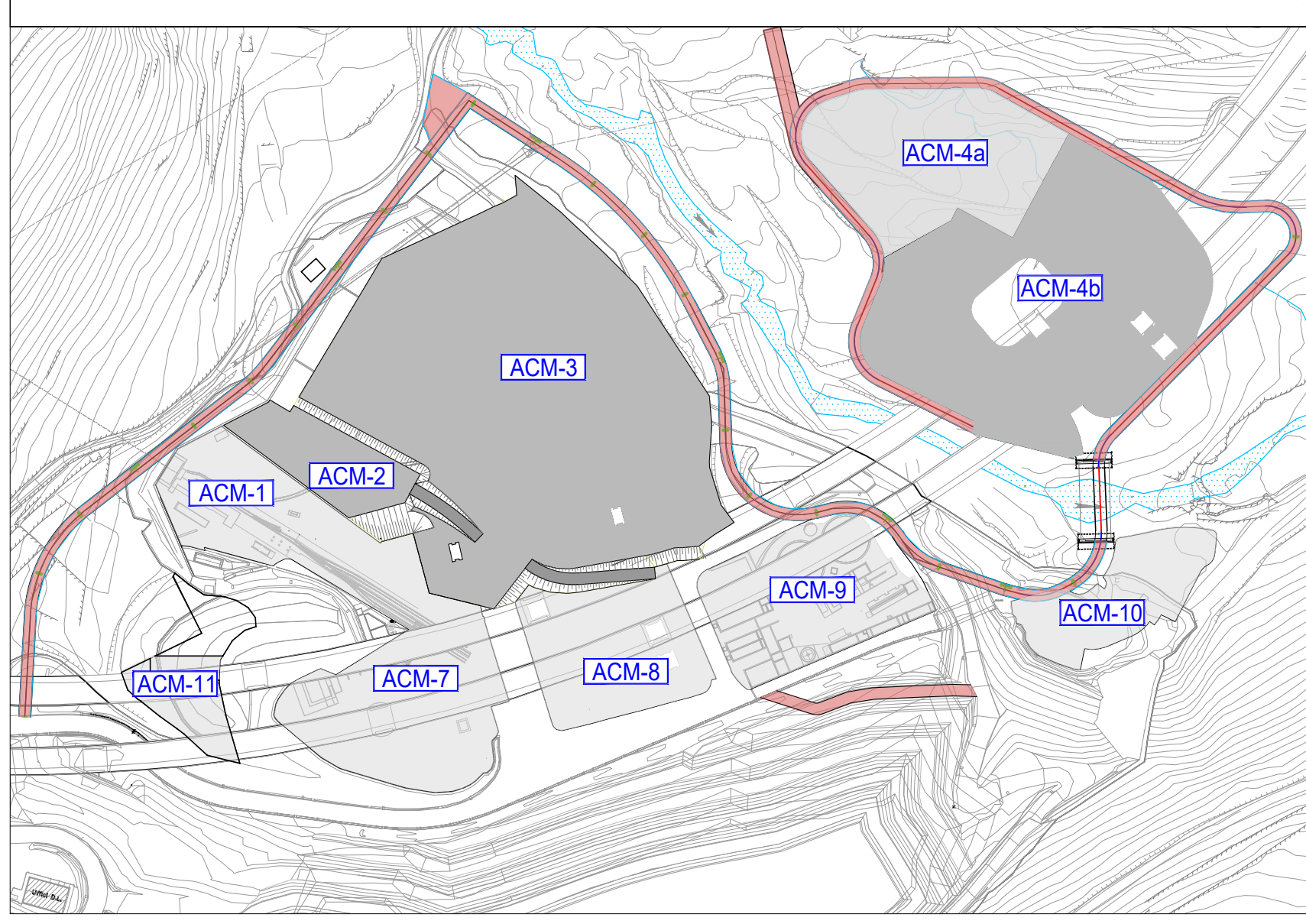
PIANO DI LOCALIZZAZIONE / VUE D'ENSEMBLE



DOCUMENTI DI RIFERIMENTO / PLANS EN REFERENCE

- 040_200910_CN24_A_1_E_PL_GV_1003_Planimetria_area_d_cantiere
- 040_200910_CN24_A_1_E_PL_GV_1004_Planimetria_area_d_cantiere_su_ortobito
- 040_200910_CN24_A_1_E_SE_GV_1005_Sezioni_d_cantiere_1/2
- 040_200910_CN24_A_1_E_SE_GV_1006_Sezioni_d_cantiere_2/2
- 040_200910_CN24_A_1_E_PL_GV_1007_Viabitta_perimetrale_Maddalena_Planimetria_generale
- 040_200910_CN24_A_1_E_PL_GV_1008_Viabitta_perimetrale_Maddalena_Planimetria_d_tracciamento
- 040_200910_CN24_A_1_E_PL_GV_1009_Viabitta_perimetrale_Maddalena_Ovest_Profilo_longitudinale_Tratto Nord
- 040_200910_CN24_A_1_E_PL_GV_1010_Viabitta_perimetrale_Maddalena_Ovest_Profilo_longitudinale
- 040_200910_CN24_A_1_E_PL_GV_1011_Viabitta_perimetrale_Maddalena_Ovest_Profilo_longitudinale_rampe
- 040_200910_CN24_A_1_E_PL_GV_1012_Viabitta_perimetrale_Maddalena_Ovest_Sezioni trasversali_Tav. 1/2
- 040_200910_CN24_A_1_E_SE_GV_1013_Viabitta_perimetrale_Maddalena_Ovest_Sezioni trasversali_Tav. 2/2
- 040_200910_CN24_A_1_E_SE_GV_1014_Viabitta_perimetrale_Maddalena_Ovest_Sezioni trasversali_Tav. 1/2
- 040_200910_CN24_A_1_E_SE_GV_1015_Viabitta_perimetrale_Maddalena_Ovest_Sezioni trasversali_Tav. 2/2
- 040_200910_CN24_A_1_E_SE_GV_1016_Viabitta_perimetrale_Maddalena_Ovest_Sezioni trasversali_Rampe
- 040_200910_CN24_A_1_E_SE_GV_1017_Viabitta_perimetrale_Maddalena_Ovest_Sezioni trasversali_Piazze
- 040_200910_CN24_A_1_E_SE_GV_1018_Viabitta_perimetrale_Maddalena_Ovest_Sezioni trasversali_Piazze

PLANIMETRIA DI RIFERIMENTO / PLANIMETRIE EN REFERENCE



NOUVELLE LIGNE LYON TURIN - NUOVA LINEA TORINO LIONE
PARTIE COMMUNE FRANCO-ITALIENNE - PARTE COMUNE ITALO-FRANCESE
CUP C1105000030001

ÉTUDES D'EXECUTION - PROGETTO ESECUTIVO
Elaboration des études d'exécution unitaire des ouvrages nécessaires à la réalisation des installations des chantiers opérationnels aux travaux du 1er lot constructif
Attività di progettazione esecutiva unitaria delle opere necessarie alla realizzazione delle cantierizzazioni dei Cantieri operativi relativi ai lavori del 1° Lotto Costruttivo

Chantiers - CO03 et CO04 - Maddalena / Cantierizzazioni - CO03 et CO04 - Maddalena Général / Generale

Réseau routier périmétrique Maddalena Ouest - Profil en long - Tronçon Nord
Viabilità perimetrale Maddalena Ovest - Profilo longitudinale - Tratto Nord

| Index | Date (Date) | Modifications (Modifiche) | Drawn by (Disegnato da) | Verified by (Verificato da) | Approved by (Approvato da) |
|-------|-------------|---|--------------------------|-----------------------------|----------------------------|
| A | 04/07/2021 | Prima emissione Primo profilo di profilo | A. MARELLA | G. DE PANFILIS | V. PEISINO |
| B | 30/07/2021 | Revisione a seguito commento TET Revisione varie note commentate TET | A. MARELLA | G. DE PANFILIS | V. PEISINO |
| B | 01/08/2021 | Revisione a seguito commento TET Revisione varie note commentate TET | A. MARELLA N. POGGESI | G. DE PANFILIS | V. PEISINO |
| C | 02/11/2021 | Revisione a seguito commento TET Revisione varie note commentate TET | A. MARELLA N. POGGESI | G. DE PANFILIS | V. PEISINO |
| D | 25/11/2021 | Revisione a seguito commento TET Revisione varie note commentate TET | A. MARELLA N. POGGESI | G. DE PANFILIS | V. PEISINO |

0402080910CN24A1EPFGN1009D

L. C. INGEGNERIA GEOTECNICA s.r.l.
Dott. Valter PEISINO
INGEGNERE
DELLA PROFESSIONE
ITALIANA

1000:100
Scala / Scale

IG INGEGNERIA GEOTECNICA s.r.l.
Via...
Valter PEISINO