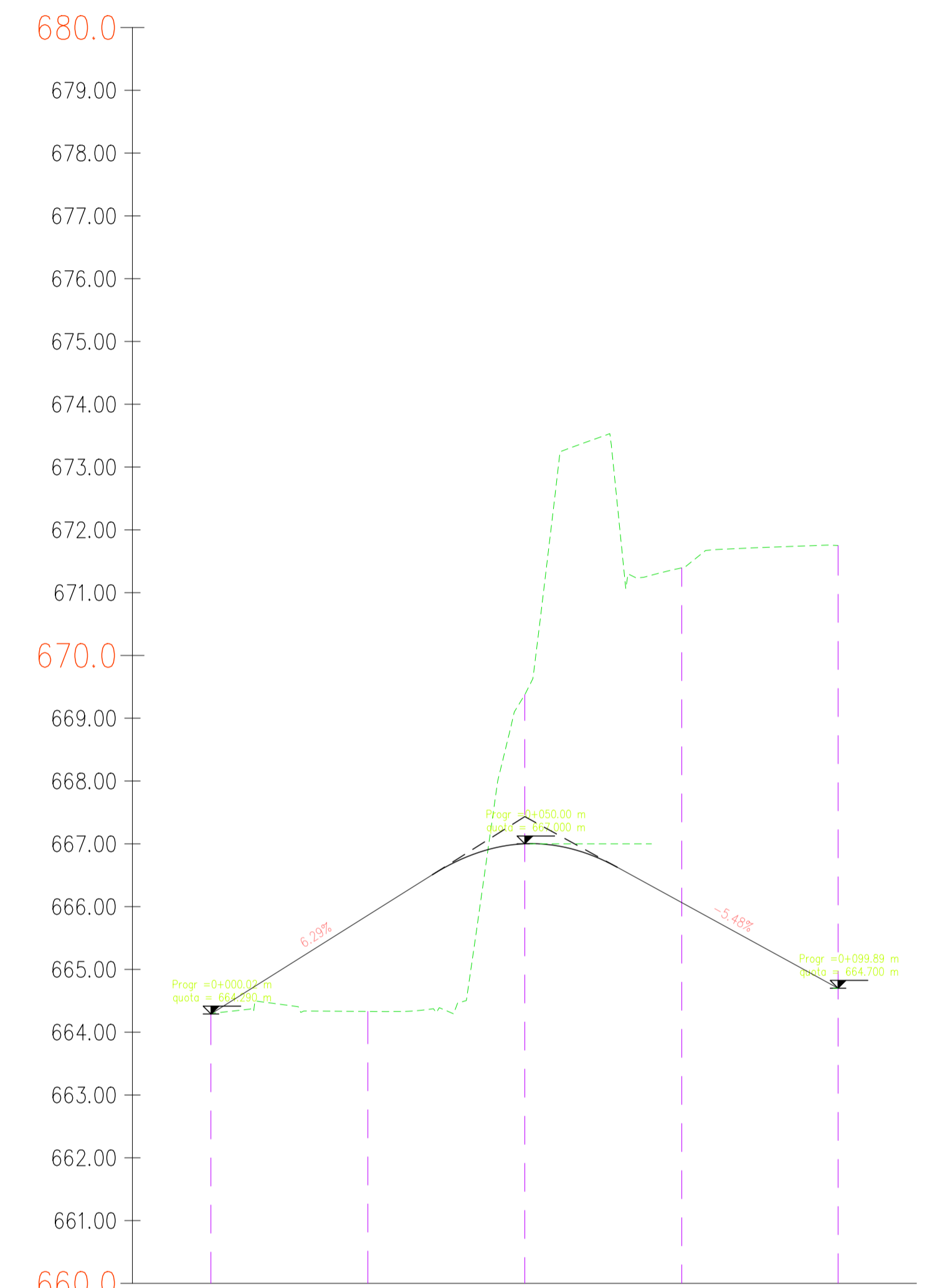
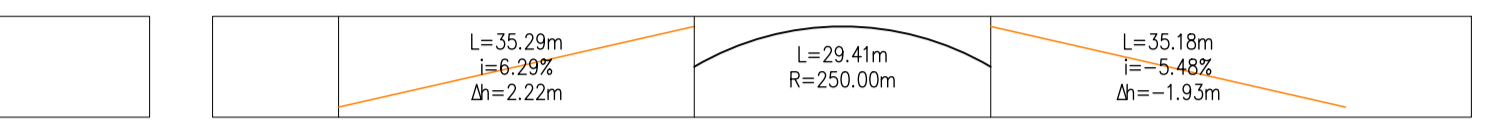


LIVELLETTA

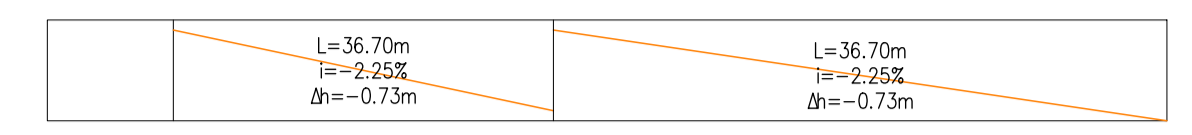


Profilo: Tr. nuovo piazzale
Scala : 500:50
Q.Rif. : 660.00

NUMERO SEZIONE
DISTANZE PROGRESSIVE
DISTANZE PARZIALI
QUOTE TERRENO
QUOTE PROGETTO
ANDAMENTO PLANIMETRICO
ETOMETRICHE

1	2	3	4	5
0+000.00	0+025.00	0+050.00	0+075.00	0+099.99
25,00	25,00	25,00	24,99	
664,43	664,70	665,00	665,08	664,70
664,43	665,08	665,00	665,08	664,70
L=12,90m R=30,22m L=12,90m R=30,22m L=12,90m R=30,22m L=12,90m R=30,22m L=12,90m R=30,22m				
L=29,23m L=29,23m L=29,23m L=29,23m L=29,23m				

LIVELLETTA

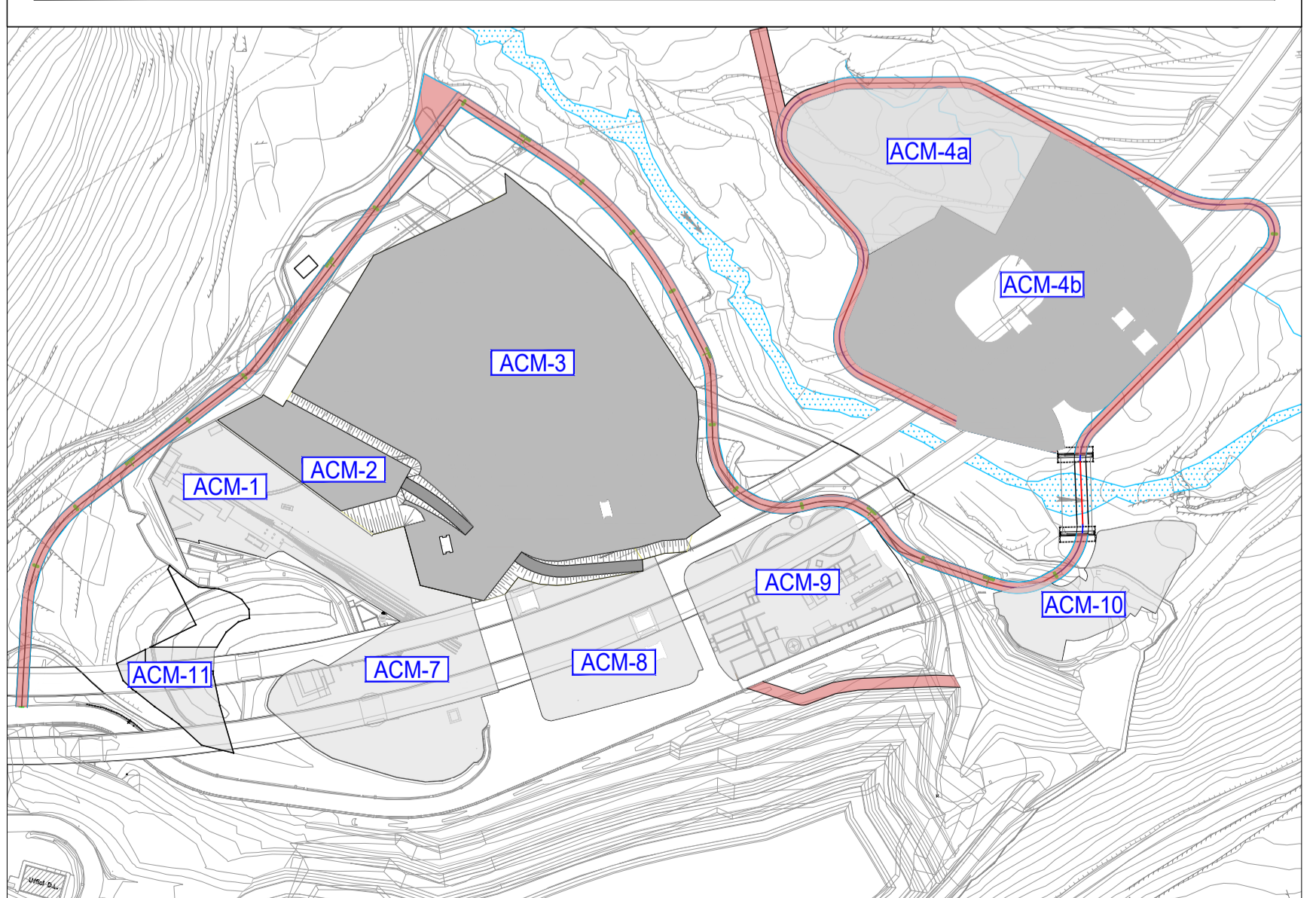


Profilo: Tr.Nord-vor
Scala : 500:50
Q.Rif. : 655.00

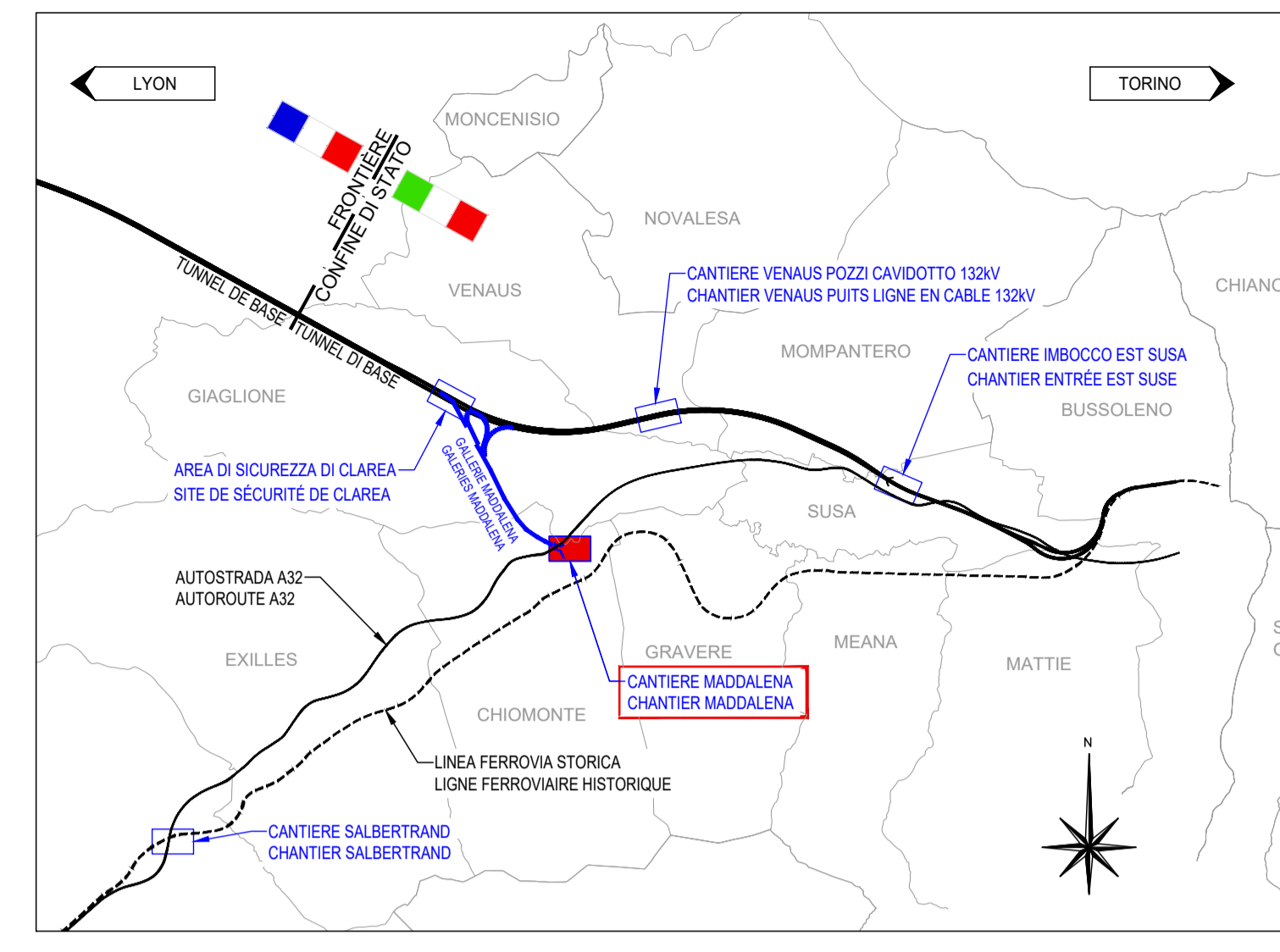
NUMERO SEZIONE
DISTANZE PROGRESSIVE
DISTANZE PARZIALI
QUOTE TERRENO
QUOTE PROGETTO
ANDAMENTO PLANIMETRICO
ETOMETRICHE

1	2	3	4	5
0+000.00	0+025.00	0+050.00	0+075.00	0+099.99
25,00	25,00	25,00	25,00	15,00
667,00	667,00	667,00	667,00	665,00
667,00	667,00	667,00	667,00	665,00
L=16,43m R=52,22m L=16,43m R=52,22m L=16,43m R=52,22m L=16,43m R=52,22m L=16,43m R=52,22m				
L=10,54m L=10,54m L=10,54m L=10,54m L=10,54m				

PLANIMETRIA DI RIFERIMENTO / PLANIMETRIE EN REFERENCE

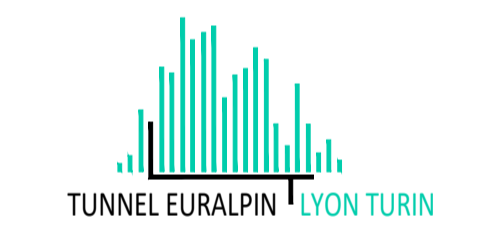


PIANO DI LOCALIZZAZIONE / VUE D'ENSEMBLE



DOCUMENTI DI RIFERIMENTO / PLANS EN REFERENCE

- 040_2080910_CN24_A_1_E_PL_GN_1003_Planimetria_area_di_cantiere
- 040_2080910_CN24_A_1_E_PL_GN_1004_Planimetria_area_di_cantiere_su_ortofoto
- 040_2080910_CN24_A_1_E_SE_GN_1005_Sezioni_di_cantiere_1/2
- 040_2080910_CN24_A_1_E_SE_GN_1006_Sezioni_di_cantiere_2/2
- 040_2080910_CN24_A_1_E_PL_GN_1007_Visibilita_perimetrale_Maddalena_Planimetria_generale
- 040_2080910_CN24_A_1_E_PL_GN_1008_Visibilita_perimetrale_Maddalena_Planimetria_di_tracciamento
- 040_2080910_CN24_A_1_E_PL_GN_1009_Visibilita_perimetrale_Maddalena_Ovest_Profilo_longitudinale_Tratto_Nord
- 040_2080910_CN24_A_1_E_PL_GN_1010_Visibilita_perimetrale_Maddalena_Est_Profilo_longitudinale
- 040_2080910_CN24_A_1_E_PL_GN_1011_Visibilita_perimetrale_Maddalena_Ovest_Profilo_longitudinale_Rampe
- 040_2080910_CN24_A_1_E_PL_GN_1012_Visibilita_perimetrale_Maddalena_Profilo_longitudinale_Piazzali
- 040_2080910_CN24_A_1_E_SE_GN_1013_Visibilita_perimetrale_Maddalena_Ovest_Sezioni Trasversali_Tav. 1/2
- 040_2080910_CN24_A_1_E_SE_GN_1014_Visibilita_perimetrale_Maddalena_Ovest_Sezioni Trasversali_Tav. 2/2
- 040_2080910_CN24_A_1_E_SE_GN_1015_Visibilita_perimetrale_Maddalena_Est_Sezioni trasversali_Tav. 1/2
- 040_2080910_CN24_A_1_E_SE_GN_1016_Visibilita_perimetrale_Maddalena_Est_Sezioni trasversali_Tav. 2/2
- 040_2080910_CN24_A_1_E_SE_GN_1017_Visibilita_perimetrale_Maddalena_Ovest_Sezioni trasversali_Rampe
- 040_2080910_CN24_A_1_E_SE_GN_1018_Visibilita_perimetrale_Maddalena_Sezioni trasversali_Piazzali



NOUVELLE LIGNE LYON TURIN - NUOVA LINEA TORINO LIONE
PARTIE COMMUNE FRANCO-ITALIENNE - PARTE COMUNE ITALO-FRANCOISE
CUP C11J0500030001

ÉTUDES D'EXECUTION - PROGETTO ESECUTIVO
Élaboration des études d'exécution unitaire des ouvrages nécessaires à la réalisation des installations des chantiers opérationnels aux travaux du 1er lot constructif
Attività di progettazione esecutiva unitaria delle opere necessarie alla realizzazione delle cantierizzazioni dei Cantieri operativi relativi ai lavori del 1° Lotto Costruttivo

Chantiers - CO03 et CO04 - Maddalena / Cantierizzazioni - CO03 et CO04 - Maddalena Général / Generale

Réseau routier périmétrique Maddalena Ovest - Profils en long rampes
Viabilità perimetrale Maddalena Ovest - Profili longitudinali rampe

Index	Date / Date	Modifications / Modifiche	Elaboré par / Concepito da	Vérifié par / Controllato da	Approuvé par / Autorizzato da
0	08/07/2021	Prima emissione Première diffusion	A. MARELLA	G. DE PANFILIS	V. PEISINO
A	30/07/2021	Revisione a seguito commenti TET Révision suite aux commentaires TET	A. MARELLA	G. DE PANFILIS	V. PEISINO
B	02/11/2021	Revisione a seguito commenti TET Révision suite aux commentaires TET	A. MARELLA A. NIGUSSE	G. DE PANFILIS	V. PEISINO
C	25/11/2021	Revisione a seguito commenti TET Révision suite aux commentaires TET	A. MARELLA A. NIGUSSE	G. DE PANFILIS	V. PEISINO

0	4	0	2	0	8	0	9	1	0	C	N	2	4	A	1
---	---	---	---	---	---	---	---	---	---	---	---	---	---	---	---

I.G. INGEGNERIA GEOTECNICA s.r.l.
Dot. Valter PEISINO
ORDINE DEGLI INGEGNERI DELLA PROVINCIA DI CUNEO

1000:100
SCALA / ECHELLE
A P
Stato / Statut

PROGETTISTA / DESIGNER
L'APPALTAZIONE / ENTREPRENEUR
IL DIRETTORE DEI LAVORI / MAÎTRE D'ŒUVRE

INGEGNERIA GEOTECNICA s.r.l.
Via...
Valter PEISINO Ingegnere

EUROPEAN UNION
Questo progetto è cofinanziato dall'Unione Europea