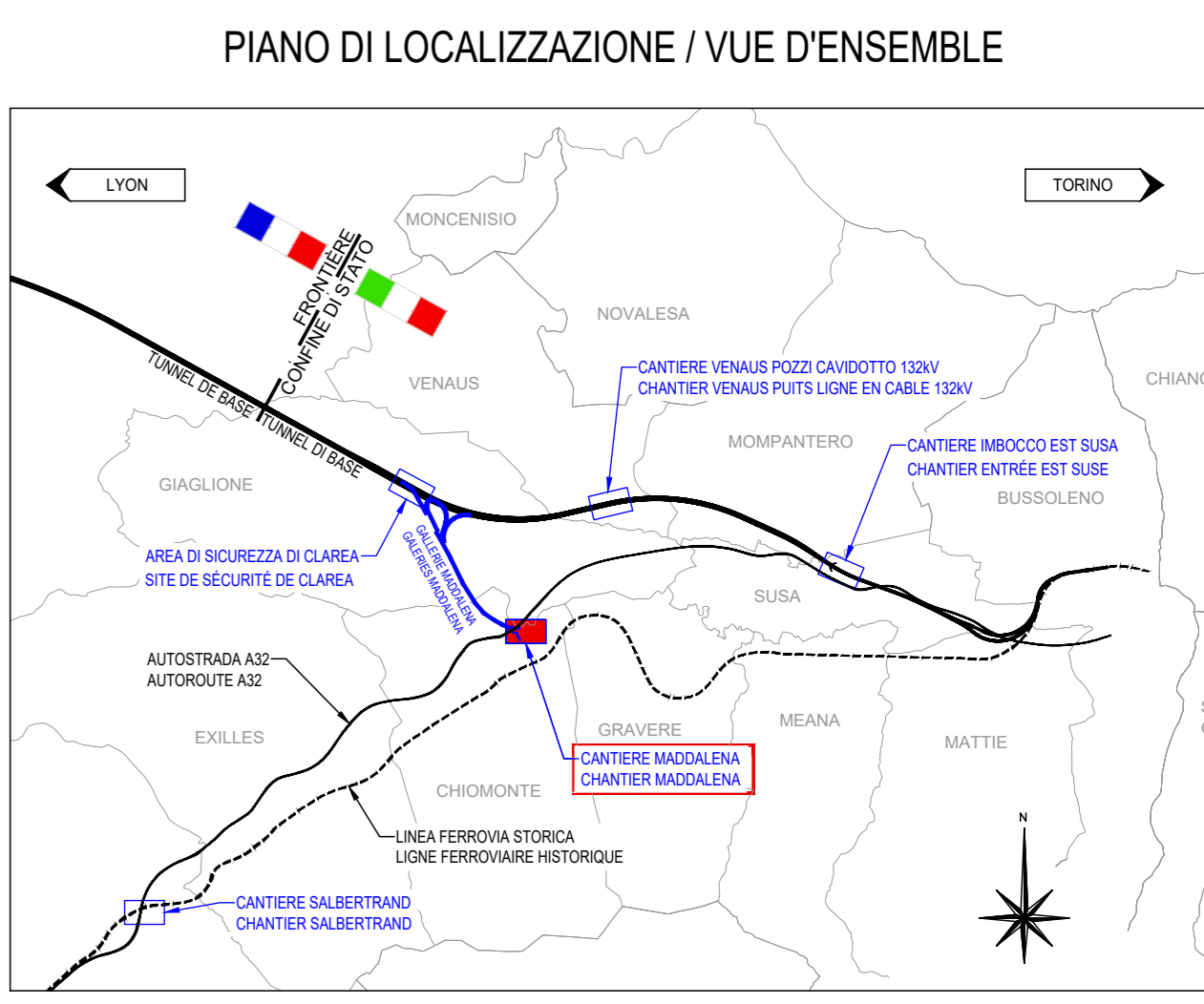


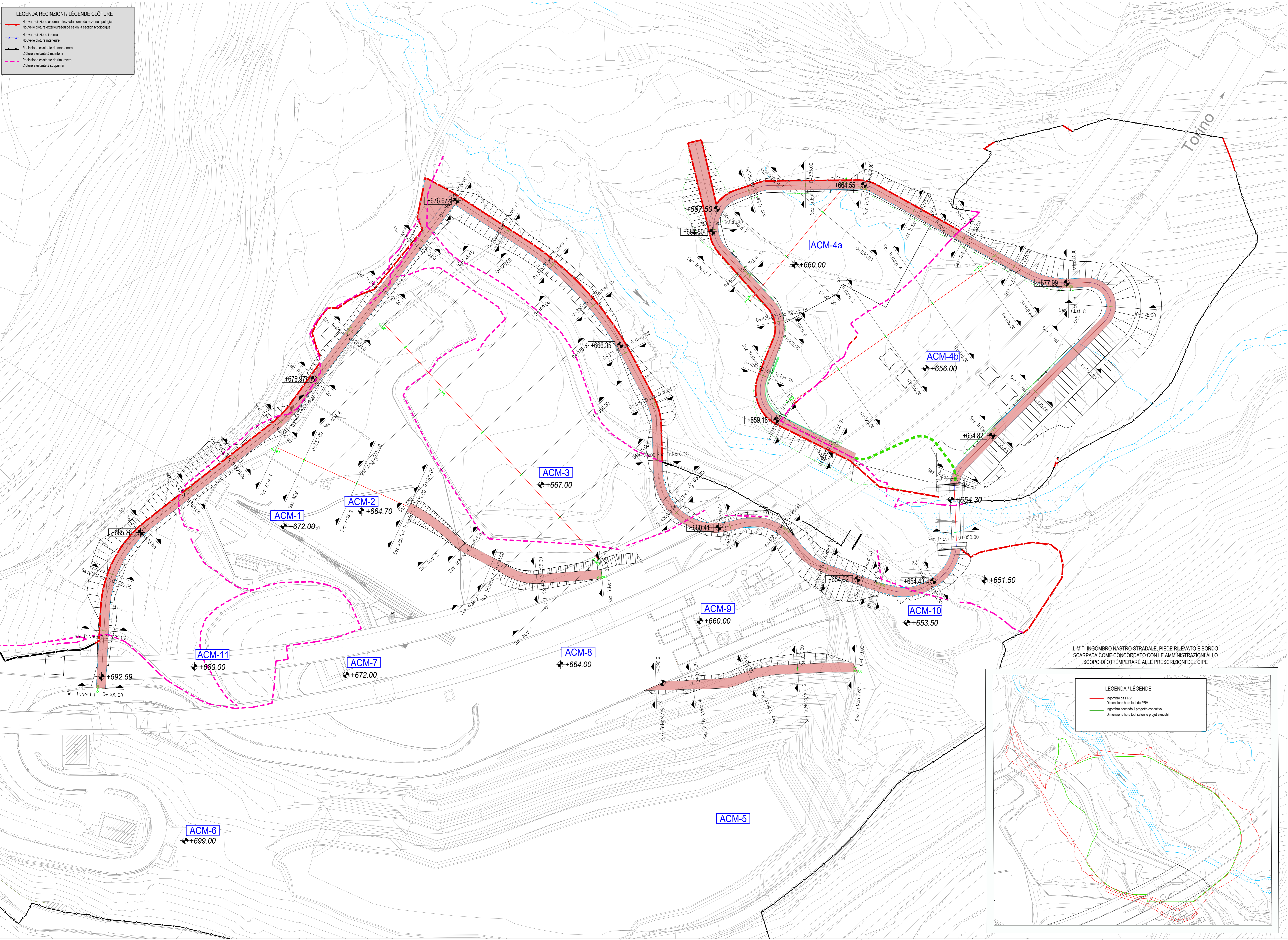
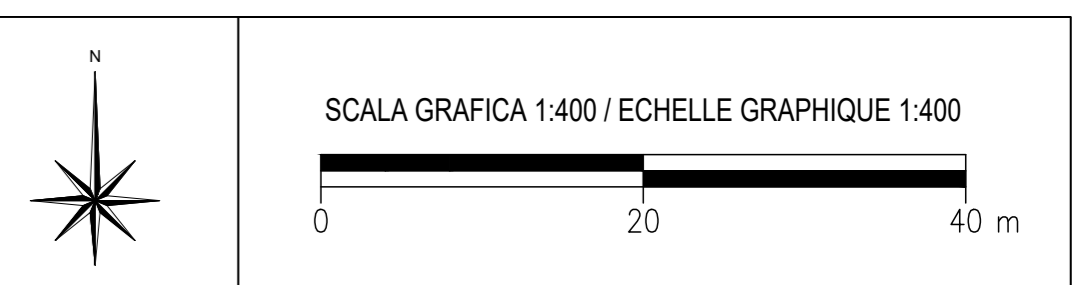
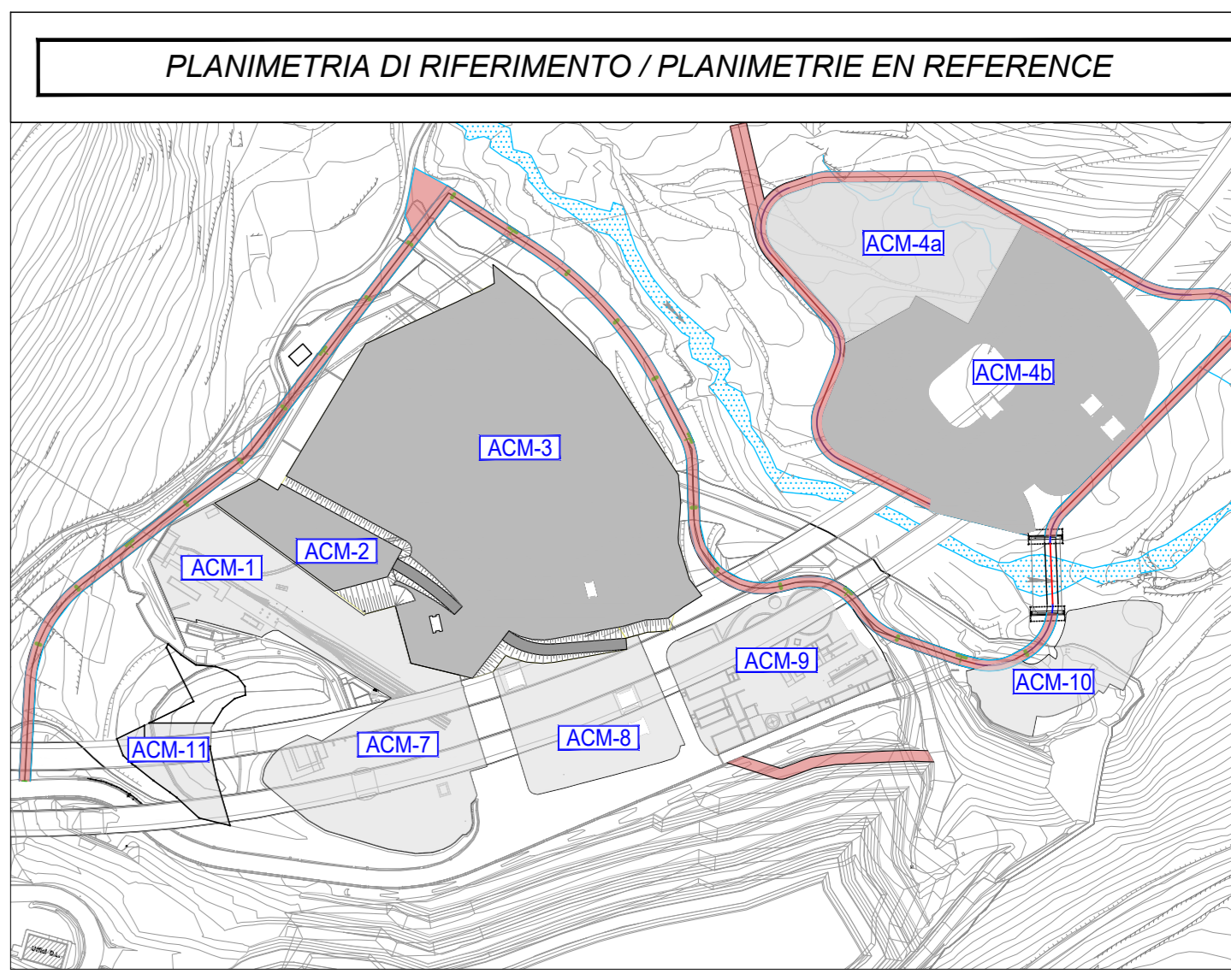
LEGENDA RECINZIONI / LEGENDE CLÔTURE

- Nuova recinzione esterna attrezzata come da sezione tipologica
Nouvelle clôture extérieure équipée selon la section typologique
- Nuova recinzione interna
Nouvelle clôture intérieure
- Recinzione esistente da mantenere
Clôture existante à maintenir
- Recinzione esistente da rimuovere
Clôture existante à supprimer

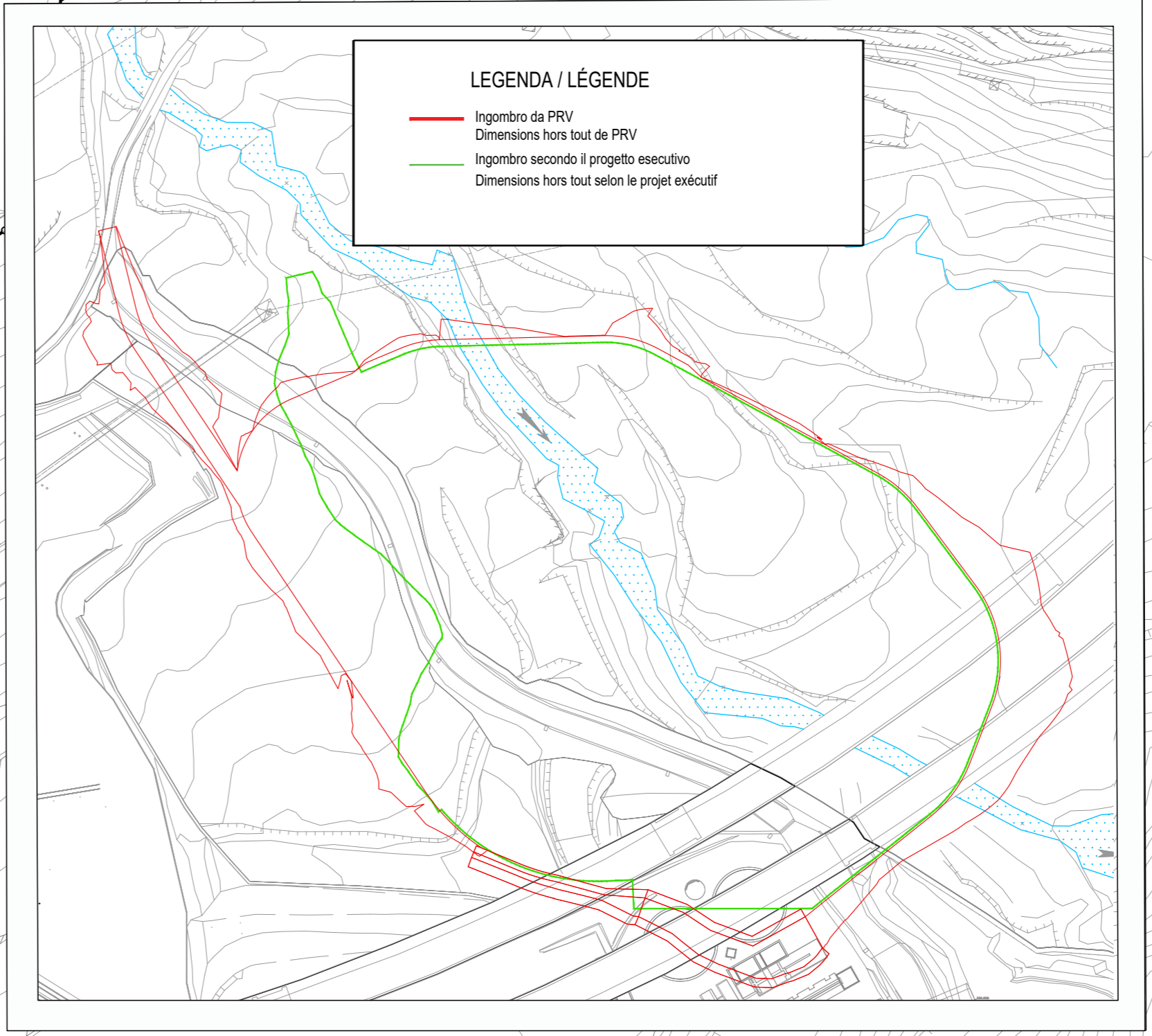


DOCUMENTI DI RIFERIMENTO / PLANS EN REFERENCE

040_208070_C004_A_1_E_PL_040_1002_Planimetria_area_d_cantiere
 040_208070_C004_A_1_E_PL_040_1004_Planimetria_area_d_cantiere_ni_ambiente
 040_208070_C004_A_1_E_SE_040_1002_Secozioni_d_cantiere_1/2
 040_208070_C004_A_1_E_SE_040_1003_Secozioni_d_cantiere_2/2
 040_208070_C004_A_1_E_PL_040_1007_Visuale_perimetrale_Maddalena_Planimetria_generale
 040_208070_C004_A_1_E_PL_040_1008_Visuale_perimetrale_Maddalena_Planimetria_d_inquadramento
 040_208070_C004_A_1_E_SE_040_1010_Visuale_perimetrale_Maddalena_Ovest_Profilo_longitudinale_TuttoNord
 040_208070_C004_A_1_E_SE_040_1011_Visuale_perimetrale_Maddalena_Ovest_Profilo_longitudinale_Rampe
 040_208070_C004_A_1_E_PL_040_1012_Visuale_perimetrale_Maddalena_Ovest_Secozioni_Trasversali_Rampe
 040_208070_C004_A_1_E_SE_040_1013_Visuale_perimetrale_Maddalena_Ovest_Secozioni_Trasversali_Tav. 1/2
 040_208070_C004_A_1_E_SE_040_1014_Visuale_perimetrale_Maddalena_Ovest_Secozioni_Trasversali_Tav. 2/2
 040_208070_C004_A_1_E_SE_040_1015_Visuale_perimetrale_Maddalena_Ovest_Secozioni_Trasversali_Tav. 1/2
 040_208070_C004_A_1_E_SE_040_1016_Visuale_perimetrale_Maddalena_Ovest_Secozioni_Trasversali_Tav. 2/2
 040_208070_C004_A_1_E_SE_040_1017_Visuale_perimetrale_Maddalena_Ovest_Secozioni_Trasversali_Rampe
 040_208070_C004_A_1_E_SE_040_1018_Visuale_perimetrale_Maddalena_Secozioni_Trasversali_Passanti



LIMITI INGOMBRO NASTRO STRADALE, PIEDI RILEVATO E BORDO SCARPATA COME CONCORDATO CON LE AMMINISTRAZIONI ALLO SCOPO DI OTTEMPERARE ALLE PRESCRIZIONI DEL CIPE



TUNNEL EURALPIN LYON TURIN
 NOUVELLE LIGNE LYON TURIN - NUOVA LINEA TORINO LIGNE
 PARTIE COMMUNE FRANCO-ITALIENNE - PARTIE COMMUNE ITALO-FRANCOISE
 CUP C110500030001

ÉTUDES D'EXECUTION - PROGETTO ESECUTIVO
 Elaboration des études d'exécution unitaire des ouvrages nécessaires à la réalisation des installations des chantiers opérationnels aux travaux du 1er lot constructif
 Attività di progettazione esecutiva unitaria delle opere necessarie alla realizzazione delle cantierizzazioni dei Cantieri operativi relativi ai lavori del 1° lotto Costruttivo

Chantiers - C003 et C004 - Maddalena / Cantierizzazioni - C003 et C004 - Maddalena Général / Generale

Réseau routier périmétrique Maddalena - Plan général
 Viabilità perimetrale Maddalena - Planimetria generale

N°	Del. Del.	Projet	Projet	Projet
1	06/01/2021	Projet de programmation	A. MARELLA	G. DE PANFILIS V. PESINO
2	06/01/2021	Projet de programmation	A. MARELLA	G. DE PANFILIS V. PESINO
3	02/01/2021	Projet de programmation	A. MARELLA N. POGGIOSE	G. DE PANFILIS V. PESINO
4	02/01/2021	Projet de programmation	A. MARELLA A. NEGLESSE	G. DE PANFILIS V. PESINO
5	23/11/2021	Projet de programmation	A. MARELLA A. NEGLESSE	G. DE PANFILIS V. PESINO

0402080700910CN24A1 EPLGN1007D

L. C. INGEGNERIA GEOTECNICA s.r.l.
 Direzione: Franco Peisino
 CUNEO

1:500
 A.P.
 15/05/2024

IC INGEGNERIA GEOTECNICA s.r.l.
 Via: PIAZZA S. GIUSEPPE 10
 12040 CUNEO (CN) - ITALIA

UNIVERSITÀ DEL PIEMONTE
 UNIVERSITÀ DEL PIEMONTE

Logo of the European Union.