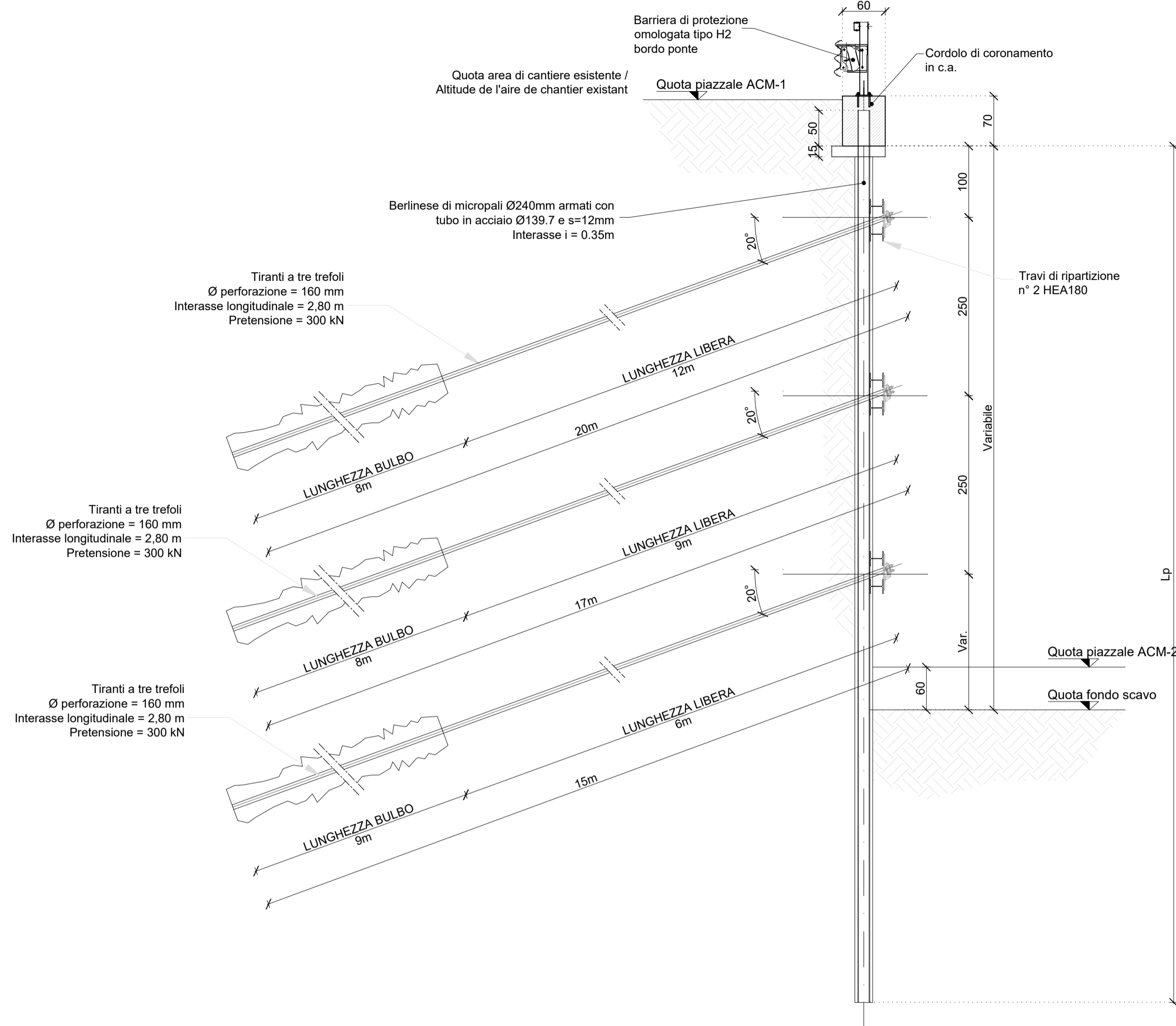
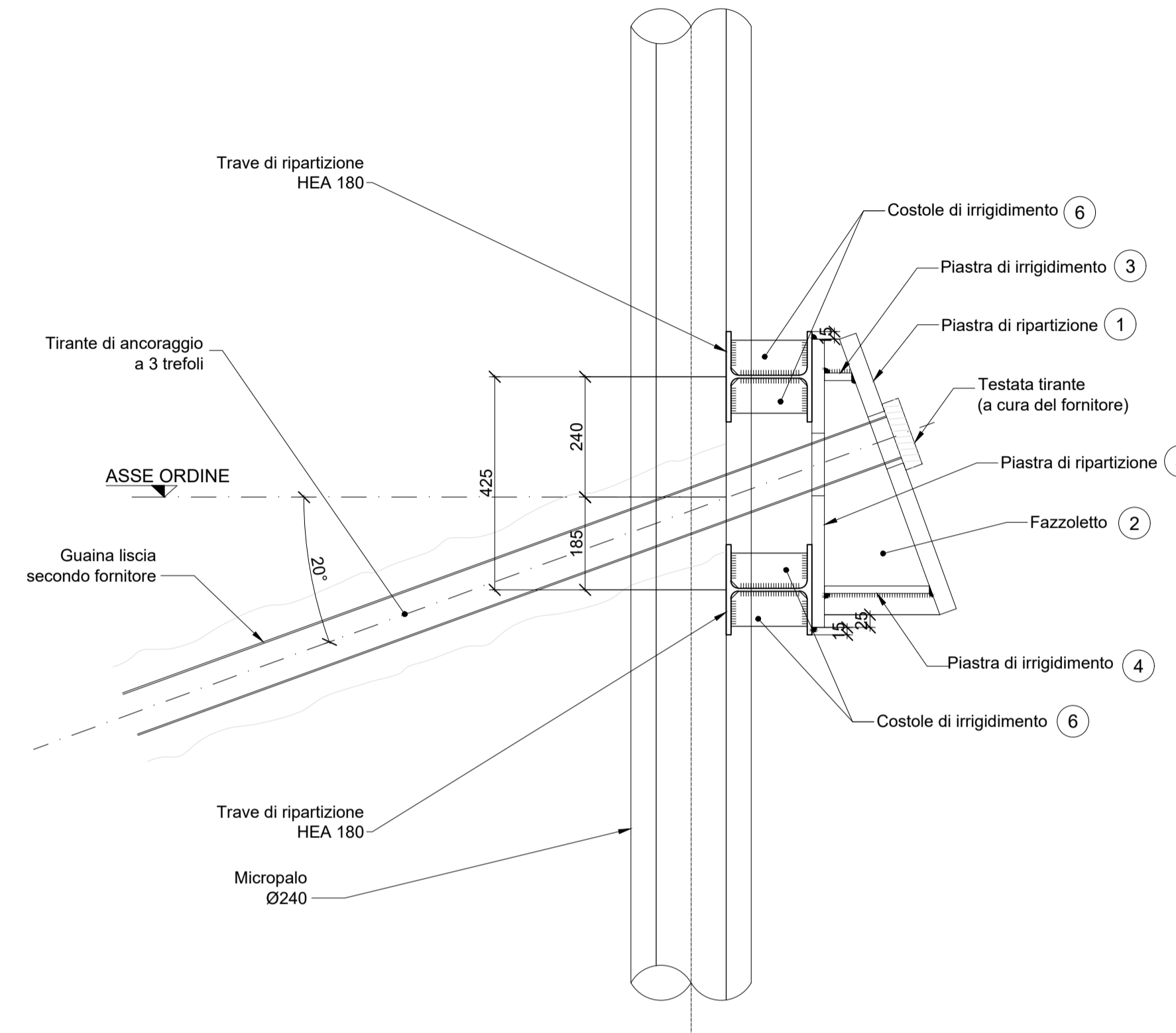


SEZIONE TIPO BERLINESE 1
Scala 1:50



Testata tirante
Sezione trasversale
Scala 1:10 (quote in mm)



Armatura trave di coronamento
Scala 1:25

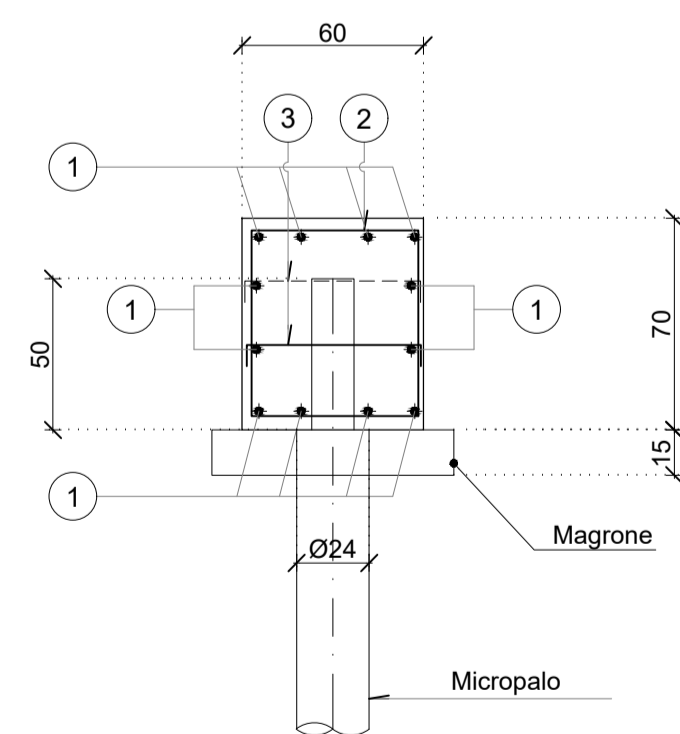


Tabella ferri trave di coronamento (per ml)

POS.	Ø (mm)	FORMA	LUNG. (cm)	N.	PESO (Kg)
1	14	(78) 115 (78)	115	12	13.90
2	14 / 20	60 60 60 60 60 60	238	5	14.38
3	14 / 60	sfasati 19 50 19	78	1.67	1.57
PESO TOTALE Kg/m					34.04

Dettaglio ancoraggio

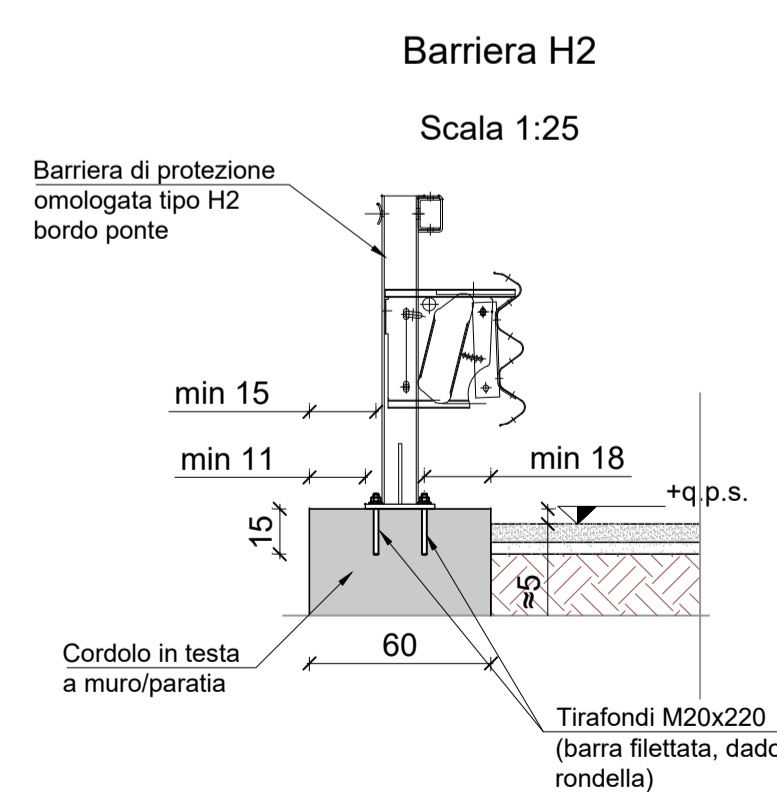


TABELLA TESTATA TIRANTE

ELEM.	DIMENSIONI	N°	ELEM.	DIMENSIONI	N°
①		1	④		1
	Asse Pos. 2 # 330x585x35			# 255x290.3x15	
②		2	⑤		1
	# 230.1x549.7x15			Asola 110x125 # 330x575x25	
③		1	⑥		8
	# 255x54.6x15			# 152x70x6	

CARATTERISTICHE STRUTTURALI - LÉGENDE MATÉRIAUX:						
Calcestruzzo	UNI EN 206-1 DM 17.01.2018	Classe di resistenza (N/mm²)	Dimensione max nominale aggregati (mm)	Classe di esposizione ambientale	Classe di consistenza	Tipologia strutturale
BÉTON:		C28/35	32	XF4	S4	Armato
GETTI IN OPERA:	I calcestruzzi normali ad alleggeriti devono garantire permeabilità e tempi di lavorazione medesima lo studio statico design e prove, ogni opera è compresa nei prezzi di appalto.					
Magrone	C12/15	-	-	-	-	Non Armato
Cordolo di coronamento	C28/35	32	XF4	S4	S4	Armato
Micropalo	C25/30	16	XC2	S4	S4	Armato

È PREVISTO L'UTILIZZO DEI DISTANZIATORI IN PLASTICA PER GARANTIRE IL COPRIFERRO PRESCRITTO SU TUTTE LE SUPERFICI DI GETTO

ACCIAIO PER OPERE IN C.A.
Armatura ordinaria in acciaio ad aderenza migliorata e reti elettrosaldate Acciaio B450C (DM.17.01.18)

ACCIAIO PER MICROPALI/TRAVI DI RIPARTIZIONE
Acciaio S355 JR

ACCIAIO ARMONICO PER TREFOLI Ø0.6"
Tensione caratteristica o rottura f_{pk}=1860 MPa
Tensione caratteristica all'1% di deformazioni totali f_{p(1)}=1670 MPa

DOCUMENTI DI RIFERIMENTO / PLANS EN REFERENCE

Generale / Général	Relazione illustrativa cantiere Maddalena e Area Colombara
040_2080910_CN24A_1_E_RE_GN_1001	Relazione geotecnica-sismica
040_2080910_CN24A_1_E_RE_GE_1002	Planimetria Maddalena su ortofoto
040_2080910_CN24A_1_E_PL_PL_GN_1004	Sezioni 1/2 Maddalena
040_2080910_CN24A_1_E_SE_GN_1005	Sezioni 2/2 Maddalena
040_2080910_CN24A_1_E_SE_GN_1006	Viabilità perimetrale Maddalena Est - Planimetria generale e di tracciamento
040_2080910_CN24A_1_E_PL_GN_1007	Viabilità perimetrale Maddalena Est - Profilo longitudinale
040_2080910_CN24A_1_E_PF_GN_1008	Viabilità perimetrale Maddalena Est - Sezioni
040_2080910_CN24A_1_E_SE_GN_1009	Viabilità perimetrale Maddalena Ovest - Tratto Nord - Planimetria generale e di tracciamento
040_2080910_CN24A_1_E_PL_GN_1010	Viabilità perimetrale Maddalena Ovest - Tratto Nord - Profilo longitudinale
040_2080910_CN24A_1_E_PF_GN_1011	Viabilità perimetrale Maddalena Ovest - Tratto Nord - Sezioni
040_2080910_CN24A_1_E_PL_GN_1012	Viabilità perimetrale Maddalena Ovest - Spostamento collegamento Chiomonte-Giaglione - Planimetria generale e di tracciamento
040_2080910_CN24A_1_E_PL_GN_1013	Viabilità perimetrale Maddalena Ovest - Spostamento collegamento Chiomonte-Giaglione - Profilo longitudinale
040_2080910_CN24A_1_E_PF_GN_1014	Viabilità perimetrale Maddalena Ovest - Spostamento collegamento Chiomonte-Giaglione - Sezioni
040_2080910_CN24A_1_E_SE_GN_1015	Viabilità perimetrale Maddalena Ovest - Tratto Deponia - Planimetria generale e di tracciamento
040_2080910_CN24A_1_E_PL_GN_1016	Viabilità perimetrale Maddalena Ovest - Tratto Deponia - Profilo longitudinale
040_2080910_CN24A_1_E_PF_GN_1017	Viabilità perimetrale Maddalena Ovest - Tratto Deponia - Sezioni

SISTEMI DI RIFERIMENTO / SYSTEMES DE REFERENCES

SISTEMA DI RIFERIMENTO PLANO-ALTIMETRICO / SYSTEME DE REFERENCE PLANI. ET ALTI.: LTF 2004 C



NOUVELLE LIGNE LYON TURIN - NUOVA LINEA TORINO LIONE
PARTIE COMMUNE FRANCO-ITALIENNE - PARTE COMUNE ITALO-FRANCESE
CUP C11J0500030001

ÉTUDES D'EXECUTION - PROGETTO ESECUTIVO

Élaboration des études d'exécution unitaire des ouvrages nécessaires à la réalisation des installations des chantiers opérationnels aux travaux du 1er lot constructif

Attività di progettazione esecutiva unitaria delle opere necessarie alla realizzazione delle cantierizzazioni dei Cantieri operativi relativi ai lavori del 1° Lotto Costruttivo

GENIE CIVIL / OPERE CIVILI
CHANTIERS - CO03 ET CO04 - MADDALENA / CANTIERIZZAZIONI - CO03 ET CO04 - MADDALENA
GÉNÉRAL / GENERALE
CLOISON N. 1 - Coupe et Detail / BERLINESE N. 1 - Sezione tipo e particolari

Indice	Date / Data	Modifications / Modifiche	Établi par / Concepito da	Vérifié par / Controllato da	Autorisé par / Autorizzato da
0	08/07/2021	Prima emissione Première diffusion	L. SUAREZ	G. DE PANFILIS	V. PEISINO
A	03/09/2021	Revisione a seguito commenti TELT Révision suite aux commentaires TELT	L. SUAREZ	G. DE PANFILIS	V. PEISINO
B	02/11/2021	Revisione a seguito commenti TELT Révision suite aux commentaires TELT	L. SUAREZ	G. DE PANFILIS	V. PEISINO
C	25/11/2021	Revisione a seguito commenti TELT Révision suite aux commentaires TELT	L. SUAREZ	G. DE PANFILIS	V. PEISINO

0402080910	CN24A1	EPLGN1029C
------------	--------	------------

I. G. INGEGNERIA GEOTECNICA s.r.l.
Dott. Ing. Valter PEISINO
ORDINE DEGLI INGEGNERI DELLA PROVINCIA DEL CUNEO

VARIE
SCALA / ÉCHELLE
Stato / Status

Indirizzo / Adresse GED

L'APPALTATORE/ENTREPRENEUR

IL DIRETTORE DEI LAVORI/LE MÂTRE D'ŒUVRE

TELTA sas - Savoie Technolac - Bâtiment "l'homme"
13 allée du Lac de Constance - 73370 LE BOURGET DU LAC (France)
Tél: +33 (0)4 79 68 56 50 - Fax: +33 (0)4 79 68 56 75
RCS Chambéry 439 556 952 - TVA FR 03439556952
Propriété TELT Tous droits réservés
Propriété TELT Tutti i diritti riservati

Questo progetto è cofinanziato dall'Unione Europea (FEDER) (FEN-F)