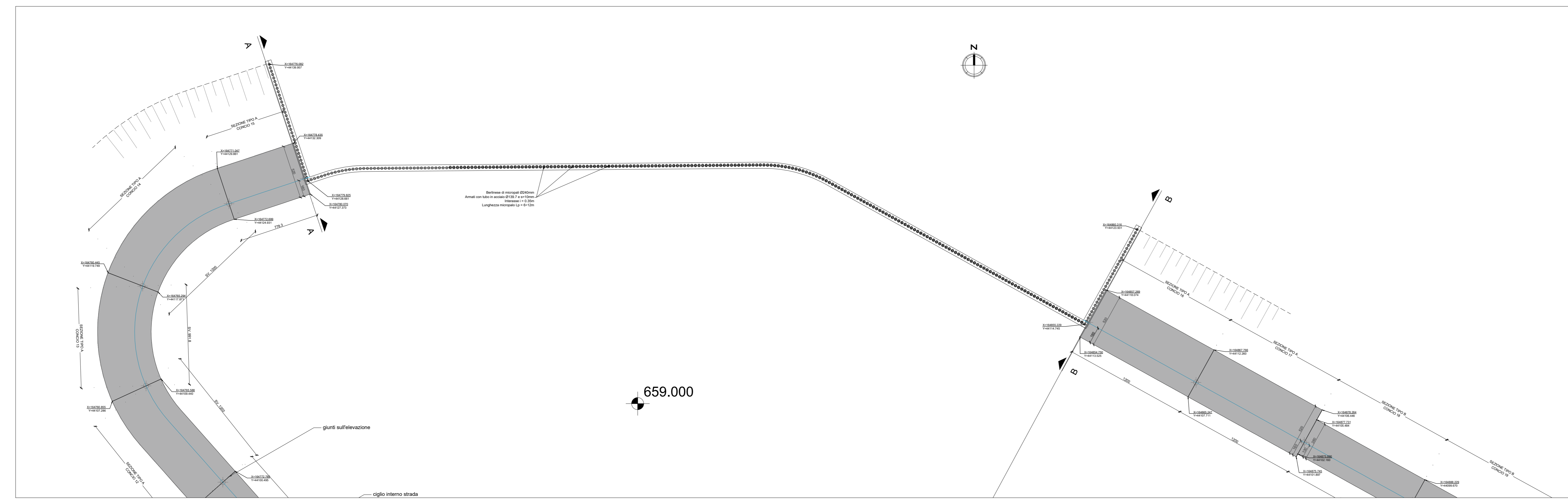
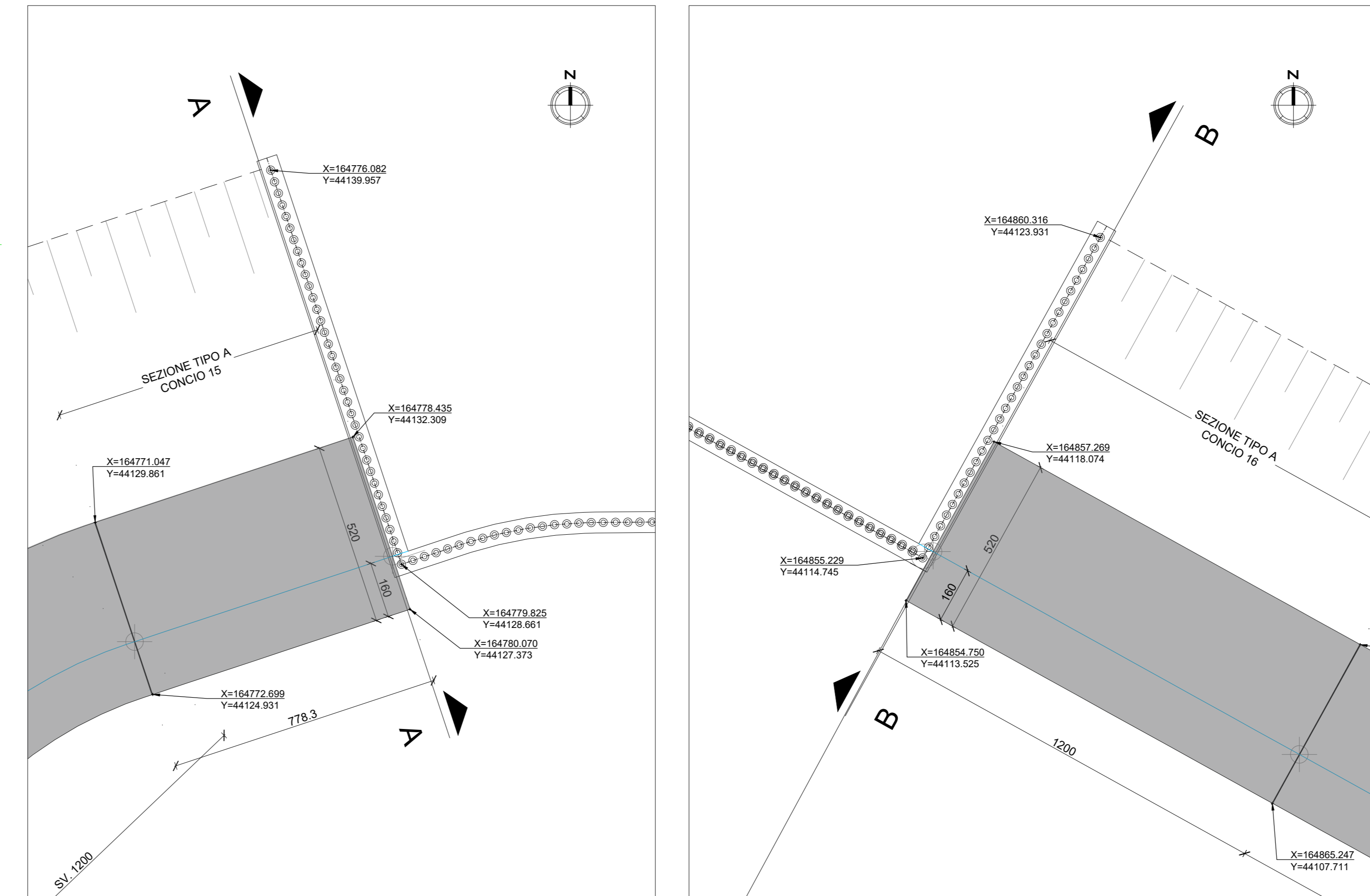
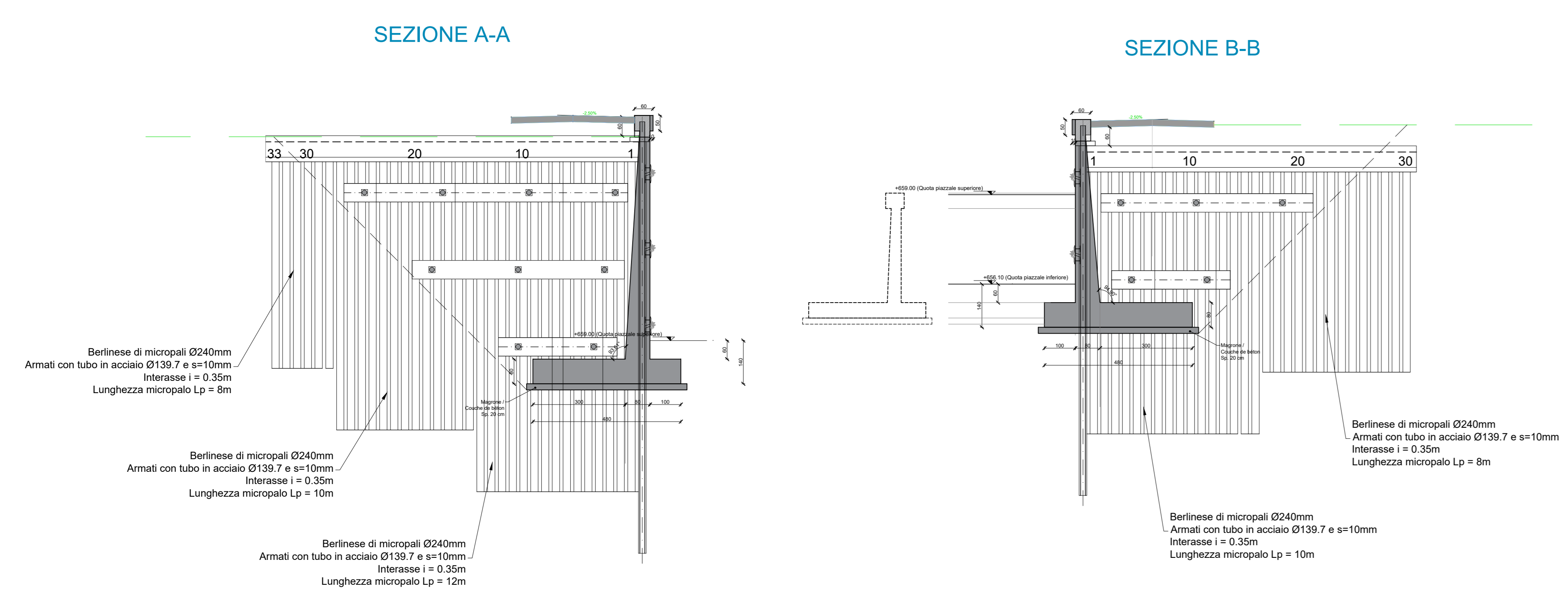


SISTEMI DI RIFERIMENTO / SYSTEMES DE REFERENCES

SISTEMA DI RIFERIMENTO PLANO-ALTIMETRICO / SYSTEME DE REFERENCE PLANI ET ALTI: LTF 2004 C

DOCUMENTI DI RIFERIMENTO / PLANS EN REFERENCE

- Generale / Général
  - 040\_2080910\_CN24A\_1\_E\_RE\_GN\_1001 Relazione illustrativa cantiere Maddalena e Area Colomba
  - 040\_2080910\_CN24A\_1\_E\_RE\_GE\_1002 Relazione geotecnica-sismica
  - 040\_2080910\_CN24A\_1\_E\_PL\_GN\_1004 Pianimetria Maddalena su ortofoto
  - 040\_2080910\_CN24A\_1\_E\_SE\_GN\_1005 Sezione 1/2 Maddalena
  - 040\_2080910\_CN24A\_1\_E\_SE\_GN\_1006 Sezione 2/2 Maddalena
  - 040\_2080910\_CN24A\_1\_E\_PL\_GN\_1007 Viabilità perimetrale Maddalena Est - Pianimetria generale e di tracciamento
  - 040\_2080910\_CN24A\_1\_E\_PL\_GN\_1008 Viabilità perimetrale Maddalena Est - Profilo longitudinale
  - 040\_2080910\_CN24A\_1\_E\_SE\_GN\_1009 Viabilità perimetrale Maddalena Est - Sezioni
  - 040\_2080910\_CN24A\_1\_E\_PL\_GN\_1010 Viabilità perimetrale Maddalena Ovest - Tratto Nord - Pianimetria generale e di tracciamento
  - 040\_2080910\_CN24A\_1\_E\_PL\_GN\_1011 Viabilità perimetrale Maddalena Ovest - Tratto Nord - Profilo longitudinale
  - 040\_2080910\_CN24A\_1\_E\_SE\_GN\_1012 Viabilità perimetrale Maddalena Ovest - Tratto Nord - Sezioni
  - 040\_2080910\_CN24A\_1\_E\_PL\_GN\_1013 Pianimetria generale di tracciamento
  - 040\_2080910\_CN24A\_1\_E\_PL\_GN\_1014 Viabilità perimetrale Maddalena Ovest - Spostamento collegamento Chirononte-Gaglione - Profilo longitudinale
  - 040\_2080910\_CN24A\_1\_E\_SE\_GN\_1015 Viabilità perimetrale Maddalena Ovest - Spostamento collegamento Chirononte-Gaglione - Sezioni
  - 040\_2080910\_CN24A\_1\_E\_PL\_GN\_1016 Viabilità perimetrale Maddalena Ovest - Tratto Deponia - Pianimetria generale e di tracciamento
  - 040\_2080910\_CN24A\_1\_E\_PL\_GN\_1017 Viabilità perimetrale Maddalena Ovest - Tratto Deponia - Profilo longitudinale
- Interferenze / Interferences
  - 040\_2080910\_CN24A\_1\_E\_RE\_DE\_1301 Elenco completo delle interferenze
  - 040\_2080910\_CN24A\_1\_E\_PL\_DE\_1303 Pianimetria generale delle interferenze - Energia Elettrica
  - 040\_2080910\_CN24A\_1\_E\_PL\_DE\_1304 Pianimetria risoluzione delle interferenze rete telecomunicazione
- Sicurezza / Security
  - 040\_2080910\_CN24F\_4\_E\_PL\_SU\_1401 Pianimetria impianto di illuminazione e videosorveglianza lav. 1/3
  - 040\_2080910\_CN24F\_4\_E\_PL\_SU\_1402 Pianimetria impianto di illuminazione e videosorveglianza lav. 2/3
  - 040\_2080910\_CN24F\_4\_E\_PL\_SU\_1403 Pianimetria impianto di illuminazione e videosorveglianza lav. 3/3
  - 040\_2080910\_CN24F\_4\_E\_PL\_SU\_1404 Pianimetria caviodotti lav. 1/3
  - 040\_2080910\_CN24F\_4\_E\_PL\_SU\_1405 Pianimetria caviodotti lav. 2/3
  - 040\_2080910\_CN24F\_4\_E\_PL\_SU\_1406 Pianimetria caviodotti lav. 3/3
  - 040\_2080910\_CN24F\_4\_E\_SH\_SU\_1409 Schemi elettrici - Maddalena
  - 040\_2080910\_CN24F\_4\_E\_SH\_SU\_1410 Schema a blocchi impianto di videosorveglianza - Maddalena



**NOUVELLE LIGNE LYON TURIN - NUOVA LINEA TORINO LIONE**  
PARTIE COMMUNE FRANCO-ITALIENNE - PARTE COMUNE ITALO-FRANCOISE  
CUP C110500030001

**ÉTUDES D'EXECUTION - PROGETTO ESECUTIVO**  
Elaboration des études d'exécution unitaire des ouvrages nécessaires à la réalisation des installations des chantiers opérationnels aux travaux du 1er lot constructif  
Attività di progettazione esecutiva unitaria delle opere necessarie alla realizzazione delle cantierizzazioni dei Cantieri operativi relativi ai lavori del 1° Lotto Costruttivo

GENIE CIVIL / OPERE CIVILI  
CANTIERI - CO03 ET CO04 - MADDALENA / CANTIERIZZAZIONI - CO03 ET CO04 - MADDALENA  
GÉNÉRAL / GÉNÉRALE  
BERLINOISE N. 2 - Plan et Développement / BERLINESE N. 2 - Pianta e Sviluppo

Index	Date / Data	Modifications / Modifiche	Drawn by / Disegnato da	Verified by / Controllato da	Admitted for / Admesso in
0	04/09/2021	Prima emissione Progetto d'officina	G. SILUPO	G. DE PANFILIS	V. PEISINO
A	02/11/2021	Revisione a seguito commenti TELT Revisioni sulle autorizzazioni TELT	G. SILUPO	G. DE PANFILIS	V. PEISINO
B	15/11/2021	Revisione a seguito commenti TELT Revisioni sulle autorizzazioni TELT	G. SILUPO	G. DE PANFILIS	V. PEISINO

0402080910CN24A1 EPLGN1036B

**E.G. INGEGNERIA GEOTECNICA s.r.l.**  
Dott. Valter PEISINO  
Dott. Riccardo PEISINO  
Dott. Riccardo PEISINO  
Dott. Riccardo PEISINO  
Dott. Riccardo PEISINO  
Dott. Riccardo PEISINO

**IG INGEGNERIA GEOTECNICA s.r.l.**  
Via...  
Tel...  
Fax...  
E-mail...  
Web...  
Prestazioni...  
Valore PEISINO Approvato

**SARILE**  
SARILE s.p.a.  
Via...  
Tel...  
Fax...  
E-mail...  
Web...  
Prestazioni...  
Valore SARILE Approvato

**TELTA** Service Technico - Bâtiment - Habitat  
13 Allée Lucien Costantini - 73100 LE FOURMIS (ITALIE-FRANCE)  
Tél: +33 (0)4 79 68 56 50 - Fax: +33 (0)4 79 68 56 75  
NCE (Nomenclature des Activités Françaises) - NCE 7120Z0100  
Propriété TELT Tous droits réservés  
Projeté TELT Tous droits réservés

13 Allée Lucien Costantini - 73100 LE FOURMIS (ITALIE-FRANCE)  
Tél: +33 (0)4 79 68 56 50 - Fax: +33 (0)4 79 68 56 75  
NCE (Nomenclature des Activités Françaises) - NCE 7120Z0100  
Propriété TELT Tous droits réservés  
Projeté TELT Tous droits réservés