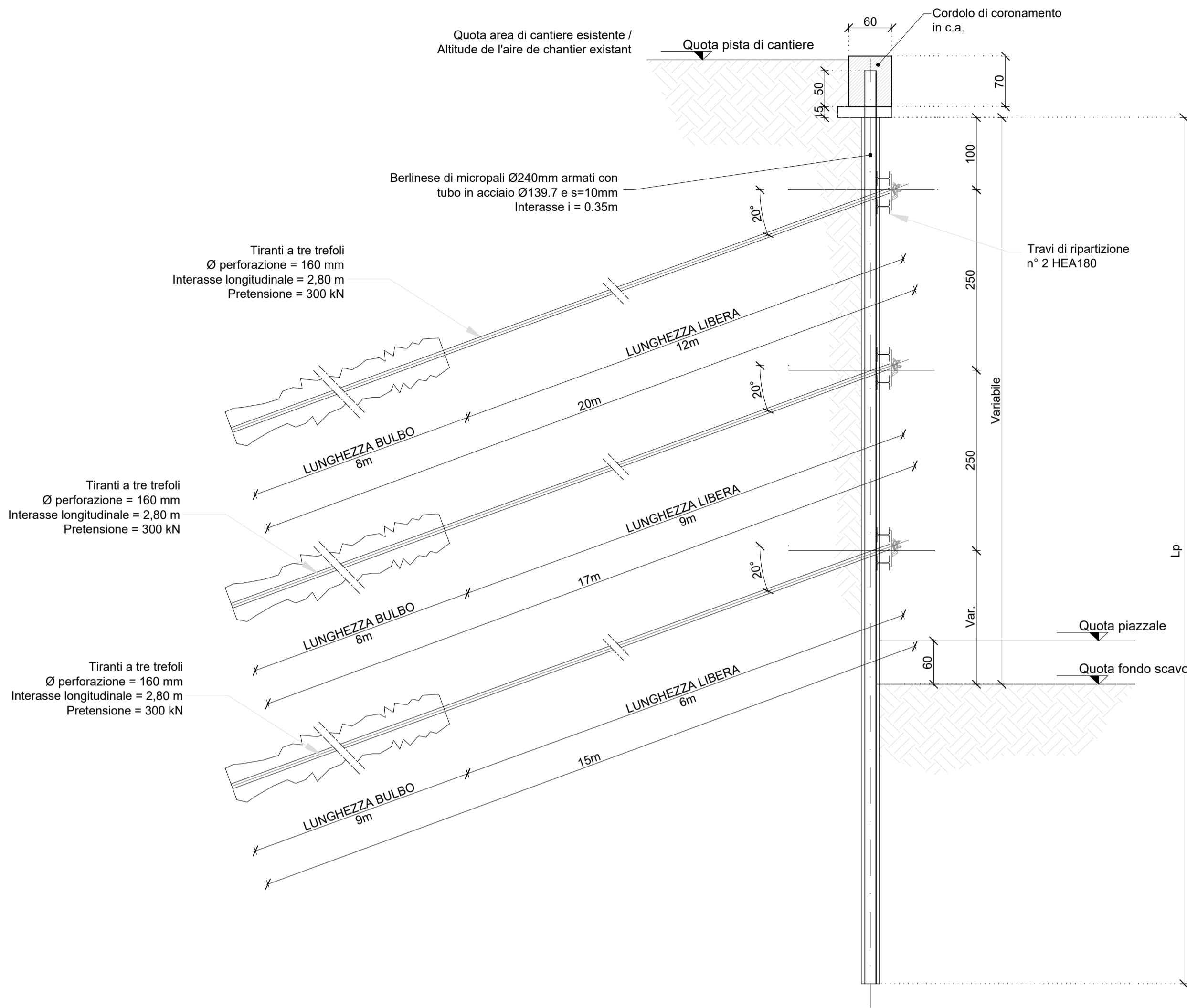
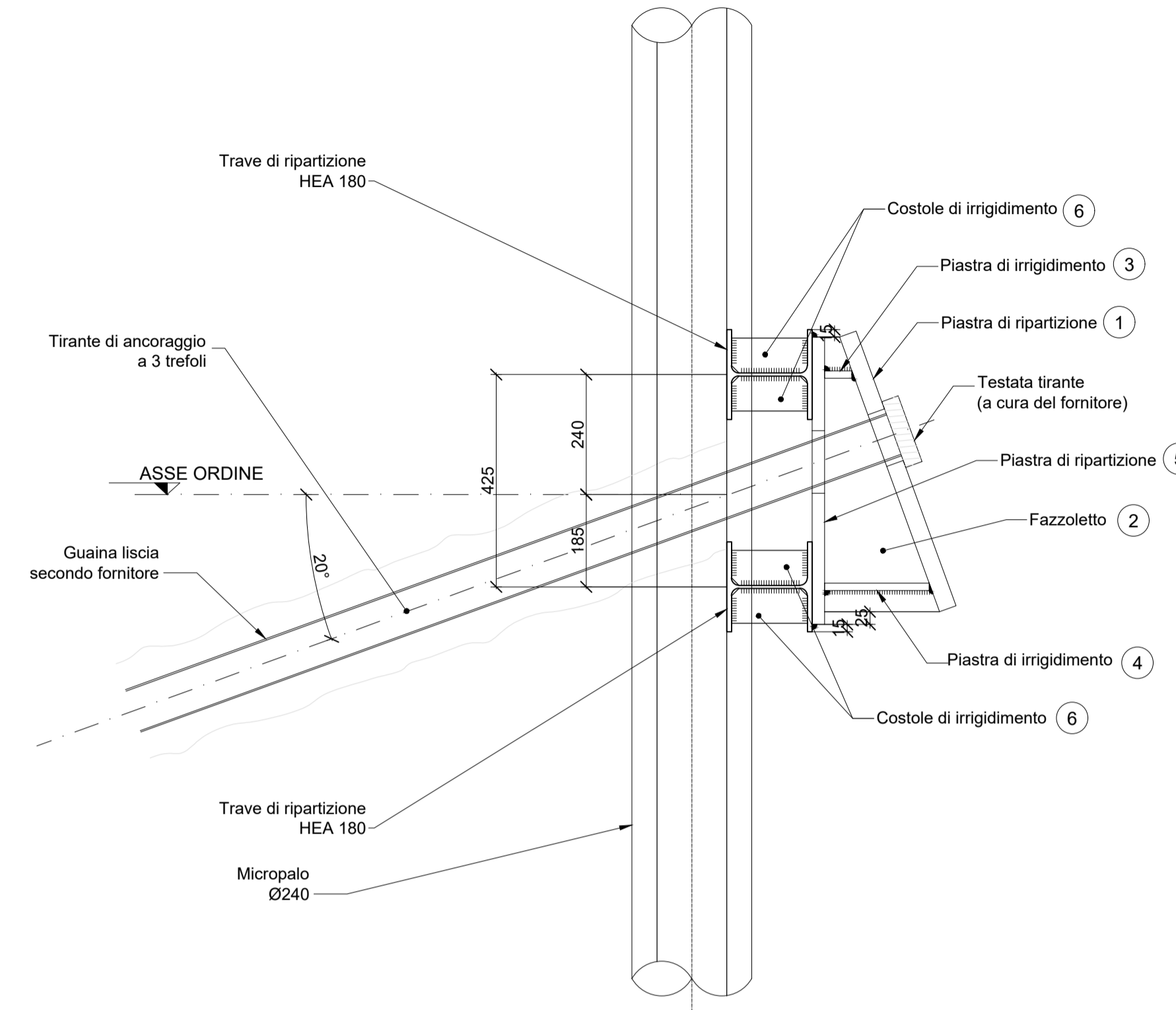


**SEZIONE TIPO BERLINESE 2**  
Scala 1:50

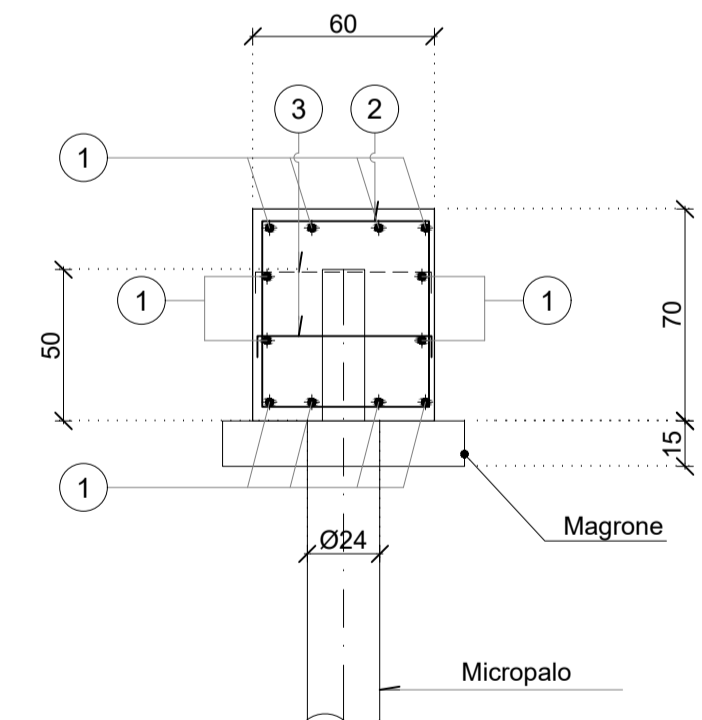


**Testata tirante**  
Sezione trasversale  
Scala 1:10 (quote in mm)

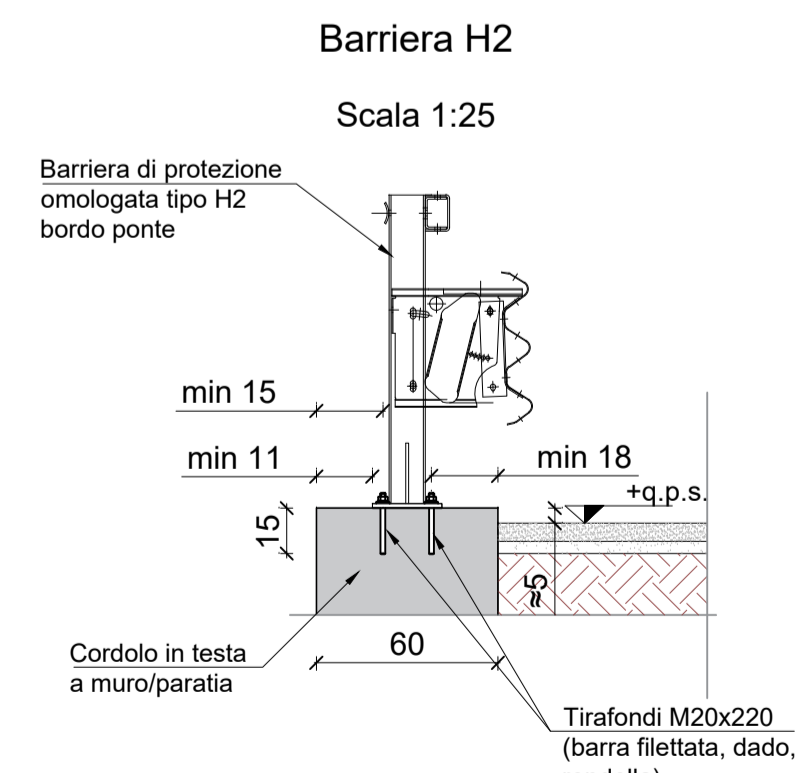


CARATTERISTICHE STRUTTURALI - LÉGENDE MATÉRIAUX:						Prescritto marcatura CE di tutti i materiali
CALCESTRUZZO	UNI EN 206-1 DM 17.01.2018	Classe di resistenza (N/mm²)	Dimensione max nominale aggregati (mm)	Classe di esposizione ambientale	Classe di consistenza strutturale	Copriferro c (cm 14.01.2008 UNI EN 12601-1-1:2005)
BETON:						
GETTI IN OPERA: I calcestruzzi armati ad alleggerimento devono garantire compatibilità e tempi di esecuzione mediante lo studio min. design e presso ogni opera e compreso nei prezzi di appalto						
Magrone	C12/15	-	-	-	Non Armato	-
Cordolo di coronamento	C28/35	32		XF4	S4	Armato 50 mm
Micropalo	C25/30	16		XC2	S4	Armato
E' PREVISTO L'UTILIZZO DEI DISTANZIATORI IN PLASTICA PER GARANTIRE IL COPRIFERRO PRESCRITTO SU TUTTE LE SUPERFICI DI GETTO						
ACCIAIO PER OPERE IN C.A. Armatura ordinaria in acciaio ad aderenza migliorata e reti elettrosaldate Acciaio B450C (DM.17.01.18)						
ACCIAIO PER MICROPALI/TRAVI DI RIPARTIZIONE Acciaio S355 JR						
ACCIAIO ARMONICO PER TREFOLI Ø0.6" Tensione caratteristica a rottura f <sub>tk</sub> =1860 MPa Tensione caratteristica all'1% di deformazioni totali f <sub>p(1)k</sub> =1670 MPa						

**Armatura trave di coronamento**  
Scala 1:25



**Dettaglio ancoraggio**



**Tabella ferri trave di coronamento (per ml)**

POS.	Ø (mm)	FORMA	LUNG. (cm)	N.	PESO (Kg)
1	14	---(78)--- 115	115	12	13.90
2	14 / 20	60 19 60 50	238	5	14.38
3	14 / 60	stafati 19 50 19	78	1.67	1.57
<b>PESO TOTALE Kg/m</b>				<b>34.04</b>	

TABELLA TESTATA TIRANTE					
ELEM.	DIMENSIONI	N°	ELEM.	DIMENSIONI	N°
1		1	4		1
2		2	5		1
3		1	6		8

**DOCUMENTI DI RIFERIMENTO / PLANS EN REFERENCE**

Generale / Général  
040\_2080910\_CN24A\_1\_E\_RE\_GN\_1001 Relazione illustrativa cantiere Maddalena e Area Colombara  
040\_2080910\_CN24A\_1\_E\_RE\_GE\_1002 Relazione geotecnica-sismica  
040\_2080910\_CN24A\_1\_E\_PL\_GN\_1004 Pianimetria Maddalena su ortofoto  
040\_2080910\_CN24A\_1\_E\_SE\_GN\_1005 Sezioni 1/2 Maddalena  
040\_2080910\_CN24A\_1\_E\_PL\_GN\_1006 Viabilità perimetrale Maddalena Est - Pianimetria generale e di tracciamento  
040\_2080910\_CN24A\_1\_E\_PF\_GN\_1008 Viabilità perimetrale Maddalena Est - Profilo longitudinale  
040\_2080910\_CN24A\_1\_E\_SE\_GN\_1009 Viabilità perimetrale Maddalena Est - Sezioni  
040\_2080910\_CN24A\_1\_E\_PL\_GN\_1010 Viabilità perimetrale Maddalena Ovest - Tratto Nord - Pianimetria generale e di tracciamento  
040\_2080910\_CN24A\_1\_E\_PF\_GN\_1011 Viabilità perimetrale Maddalena Ovest - Tratto Nord - Profilo longitudinale  
040\_2080910\_CN24A\_1\_E\_SE\_GN\_1012 Viabilità perimetrale Maddalena Ovest - Tratto Nord - Sezioni  
040\_2080910\_CN24A\_1\_E\_PL\_GN\_1013 Viabilità perimetrale Maddalena Ovest - Spostamento collegamento Chiomonte-Giaglione - Pianimetria generale e di tracciamento  
040\_2080910\_CN24A\_1\_E\_PF\_GN\_1014 Viabilità perimetrale Maddalena Ovest - Spostamento collegamento Chiomonte-Giaglione - Profilo longitudinale  
040\_2080910\_CN24A\_1\_E\_SE\_GN\_1015 Viabilità perimetrale Maddalena Ovest - Spostamento collegamento Chiomonte-Giaglione - Sezioni  
040\_2080910\_CN24A\_1\_E\_PL\_GN\_1016 Viabilità perimetrale Maddalena Ovest - Tratto Deponia - Pianimetria generale e di tracciamento  
040\_2080910\_CN24A\_1\_E\_PF\_GN\_1017 Viabilità perimetrale Maddalena Ovest - Tratto Deponia - Profilo longitudinale

**SISTEMI DI RIFERIMENTO / SYSTEMES DE REFERENCES**

SISTEMA DI RIFERIMENTO PLANO-ALTIMETRICO / SYSTEME DE REFERENCE PLANI. ET ALTI.: LTF 2004 C

**TUNNEL EURALPIN LYON TURIN**

**NOUVELLE LIGNE LYON TURIN - NUOVA LINEA TORINO LIONE**  
**PARTIE COMMUNE FRANCO-ITALIENNE - PARTE COMUNE ITALO-FRANCESE**  
CUP C1J10500030001

**ÉTUDES D'EXECUTION - PROGETTO ESECUTIVO**  
Élaboration des études d'exécution unitaire des ouvrages nécessaires à la réalisation des installations des chantiers opérationnels aux travaux du 1er lot constructif

**Attività di progettazione esecutiva unitaria delle opere necessarie alla realizzazione delle cantierizzazioni dei Cantieri operativi relativi ai lavori del 1° Lotto Costruttivo**

**GENIE CIVIL / OPERE CIVILI**  
**CHANTIERS - CO03 ET CO04 - MADDALENA / CANTIERIZZAZIONI - CO03 ET CO04 - MADDALENA**  
**GÉNÉRAL / GENERALE**  
**BERLINOISE N. 2 - Coupe et Detail / BERLINESE N. 2 - Sezione tipo e particolari**

Indice	Date / Data	Modifications / Modifiche	Établi par / Concepito da	Vérifié par / Controllato da	Autorisé par / Autorizzato da
0	03/09/2023	Prima emissione Première diffusion	G. SILUPO	G. DE PANFILIS	V. PEISINO
A	02/11/2021	Revisione a seguito commenti TELT Révision suite aux commentaires TELT	G. SILUPO	G. DE PANFILIS	V. PEISINO
B	25/11/2021	Revisione a seguito commenti TELT Révision suite aux commentaires TELT	G. SILUPO	G. DE PANFILIS	V. PEISINO

0 4 0 2 0 8 0 9 1 0 C N 2 4 A 1 E P L G N 1 0 3 7 B

**I. G. INGEGNERIA GEOTECNICA S.R.L.**  
Dott. Ing. Valter PEISINO  
ORDINE DEGLI INGEGNERI DELLA PROVINCIA DI CUNEO n° 753

**VARIE**  
SCALA / ÉCHELLE  
Stato / Status

**IG INGEGNERIA GEOTECNICA s.r.l.**  
C.so Moncalvo, 39 - 10139 Torino  
Tel. 011 4161111 Fax 011 4161111  
e-mail: ig@ingegneriag.it  
Valter PEISINO Ingegnere

**TEL T&S - Savoie Technolac - Bâtiment "Homme"**  
13 allée du Lac de Costance - 73370 LE BOURGET DU LAC (France)  
Tél. +33 (0)4 79 68 56 50 - Fax +33 (0)4 79 68 56 75  
RCS Chambéry 439 556 952 - TVA FR 03439556952  
Propriété TELT Tous droits réservés  
Propriété TELT Tutti i diritti riservati

Questo progetto è conforme all'articolo 17 (EN 7)

040\_2080910\_CN24A\_1\_E\_PL\_GN\_1002\_C-1045\_B-1046\_B-1036\_B-1037\_B\_Maddalena\_Ovest-Muro-Di\_Sostegno\_N\_1\_Planimetria.dwg