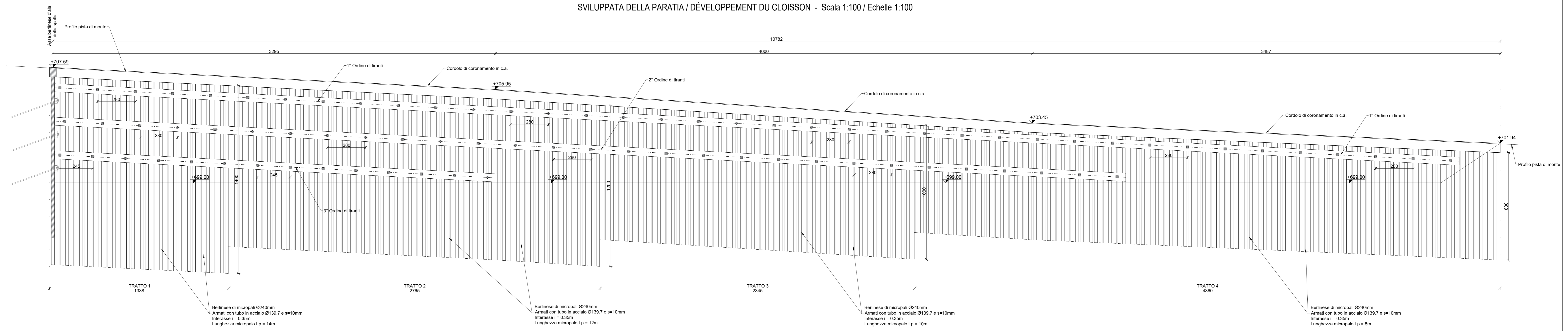


SVILUPPATA DELLA PARATIA / DÉVELOPPEMENT DU CLOISSON - Scala 1:100 / Echelle 1:100



PLANIMETRIA / VUE EN PLAN - Scala 1:100 / Echelle 1:100



DOCUMENTI DI RIFERIMENTO / PLANS EN REFERENCE

- Generale / Général
- 040_2080910_CN24A_1_E_RE_GN_1001 Relazione illustrativa cantiere Maddalena e Area Colomba
- 040_2080910_CN24A_1_E_RE_GE_1002 Relazione geotecnica-istmica
- 040_2080910_CN24A_1_E_PL_GN_1004 Planimetria Maddalena su orofoto
- 040_2080910_CN24A_1_E_SE_GN_1005 Sezioni 1/2 Maddalena
- 040_2080910_CN24A_1_E_SE_GN_1006 Sezioni 2/2 Maddalena
- 040_2080910_CN24A_1_E_PL_GN_1007 Viabilità perimetrale Maddalena Est - Planimetria generale e di tracciamento
- 040_2080910_CN24A_1_E_PL_GN_1008 Viabilità perimetrale Maddalena Est - Profilo longitudinale
- 040_2080910_CN24A_1_E_SE_GN_1009 Viabilità perimetrale Maddalena Est - Sezioni
- 040_2080910_CN24A_1_E_PL_GN_1010 Viabilità perimetrale Maddalena Ovest - Tratto Nord - Planimetria generale e di tracciamento
- 040_2080910_CN24A_1_E_PL_GN_1011 Viabilità perimetrale Maddalena Ovest - Tratto Nord - Profilo longitudinale
- 040_2080910_CN24A_1_E_SE_GN_1012 Viabilità perimetrale Maddalena Ovest - Tratto Nord - Sezioni
- 040_2080910_CN24A_1_E_PL_GN_1013 Viabilità perimetrale Maddalena Ovest - Spostamento collegamento Chionotte-Giaglione - Planimetria generale e di tracciamento
- 040_2080910_CN24A_1_E_PL_GN_1014 Viabilità perimetrale Maddalena Ovest - Spostamento collegamento Chionotte-Giaglione - Profilo longitudinale
- 040_2080910_CN24A_1_E_SE_GN_1015 Viabilità perimetrale Maddalena Ovest - Spostamento collegamento Chionotte-Giaglione - Sezioni
- 040_2080910_CN24A_1_E_PL_GN_1016 Viabilità perimetrale Maddalena Ovest - Tratto Deponia - Planimetria generale e di tracciamento
- 040_2080910_CN24A_1_E_PL_GN_1017 Viabilità perimetrale Maddalena Ovest - Tratto Deponia - Profilo longitudinale

SISTEMI DI RIFERIMENTO / SYSTEMES DE REFERENCES

SISTEMA DI RIFERIMENTO PLANO-ALTIMETRICO / SYSTEME DE REFERENCE PLANI ET ALTI - LTF 2004 C

CARATTERISTICHE STRUTTURALI - LEGENDE MATERIAUX:

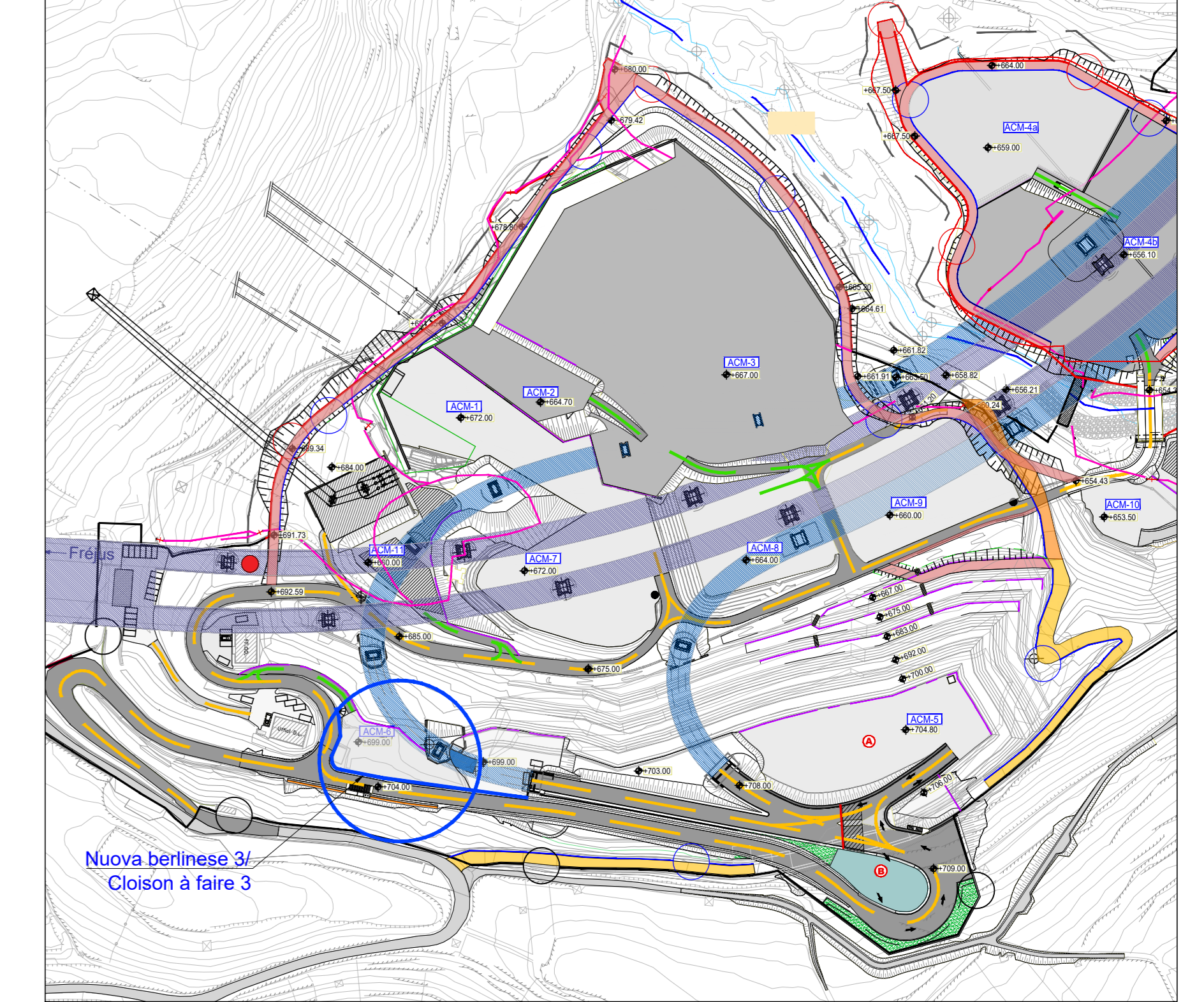
CALCESTRUZZO	UNI EN 206-1	Classe di resistenza (N/mm²)	Dimensione massima nominale degli aggregati (mm)	Classe di esposizione ambientale	Classe di consistenza	Tipologia strutturale	Copriferro c (cm secondo UNI EN 12604)
Maglie	C12/15	-	-	-	-	Non Armato	-
Cordolo di coronamento	C25/30	32	XF4	S4	Armato	50 mm	
Micropali	C25/30	16	XC2	S4	Armato	-	

ACCIUO PER OPERE IN C.A. Armatura ordinaria in acciaio ad aderenza migliorata e reti elettrosaldate Acciaio B450C (DM.17.01.18)

ACCIUO PER MICROPALI/TRAVI DI RIPARTIZIONE Acciaio S355 JR

ACCIUO ARMONICO PER TREFOLI Ø8.0" Tensione caratteristica a rottura f_{yk}=1860 MPa Tensione caratteristica all'1% di deformazioni totali f_{yk}(1%)=1670 MPa

KEY PLAN - Scala 1:2000 / Echelle 1:2000



TUNNEL EURALPIN LYON TURIN

NOUVELLE LIGNE LYON TURIN - NUOVA LINEA TORINO LIONE
PARTIE COMMUNE FRANCO-ITALIENNE - PARTE COMUNE ITALO-FRANCESE
CUP C11J0500030001

ÉTUDES D'EXECUTION - PROGETTO ESECUTIVO

Élaboration des études d'exécution unitaire des ouvrages nécessaires à la réalisation des installations des chantiers opérationnels aux travaux du 1er lot constructif

Attività di progettazione esecutiva unitaria delle opere necessarie alla realizzazione delle cantierizzazioni dei Cantieri operativi relativi ai lavori del 1° Lotto Costruttivo

GENIE CIVIL / OPERE CIVILI
CHANTIERS - CO03 ET CO04 - MADDALENA / CANTIERIZZAZIONI - CO03 ET CO04 - MADDALENA
GENERAL / GENERALE
CLOISON N. 3 - Plan et Développement / BERLINESE N. 3 - Piante e sezioni

N°	Date	Matériau / Matière	Établi par / Conçue par	Vérifier / Contrôler	Approuvé par / Approuvé en
0	03/05/2021	Prima emissione Primo disegno	L. SUAREZ	G. DE PANTUS	V. PESINO
A	02/12/2021	Prima emissione Primo disegno	L. SUAREZ	G. DE PANTUS	V. PESINO
B	25/12/2021	Prima emissione Primo disegno	L. SUAREZ	G. DE PANTUS	V. PESINO

0402080910CN A1 EPLGN1039B

E. C. INGEGNERIA GEOTECNICA s.r.l.
Detta di Walter PEISINO
ORIGINARIA INGEGNERI
DELLI LAVORI DI CANTIERE

INGEGNERIA GEOTECNICA s.r.l.
Via Po 100 - 10124 TORINO (TO) - ITALIA
Tel: +39 011 24 55 55 - Fax: +39 011 24 55 56
PEC: cingegneri@ingegneri.it - Tel. FR: 043260042

PROGETTO TET (Tous droits réservés)
Propriété TET (Tous droits réservés)