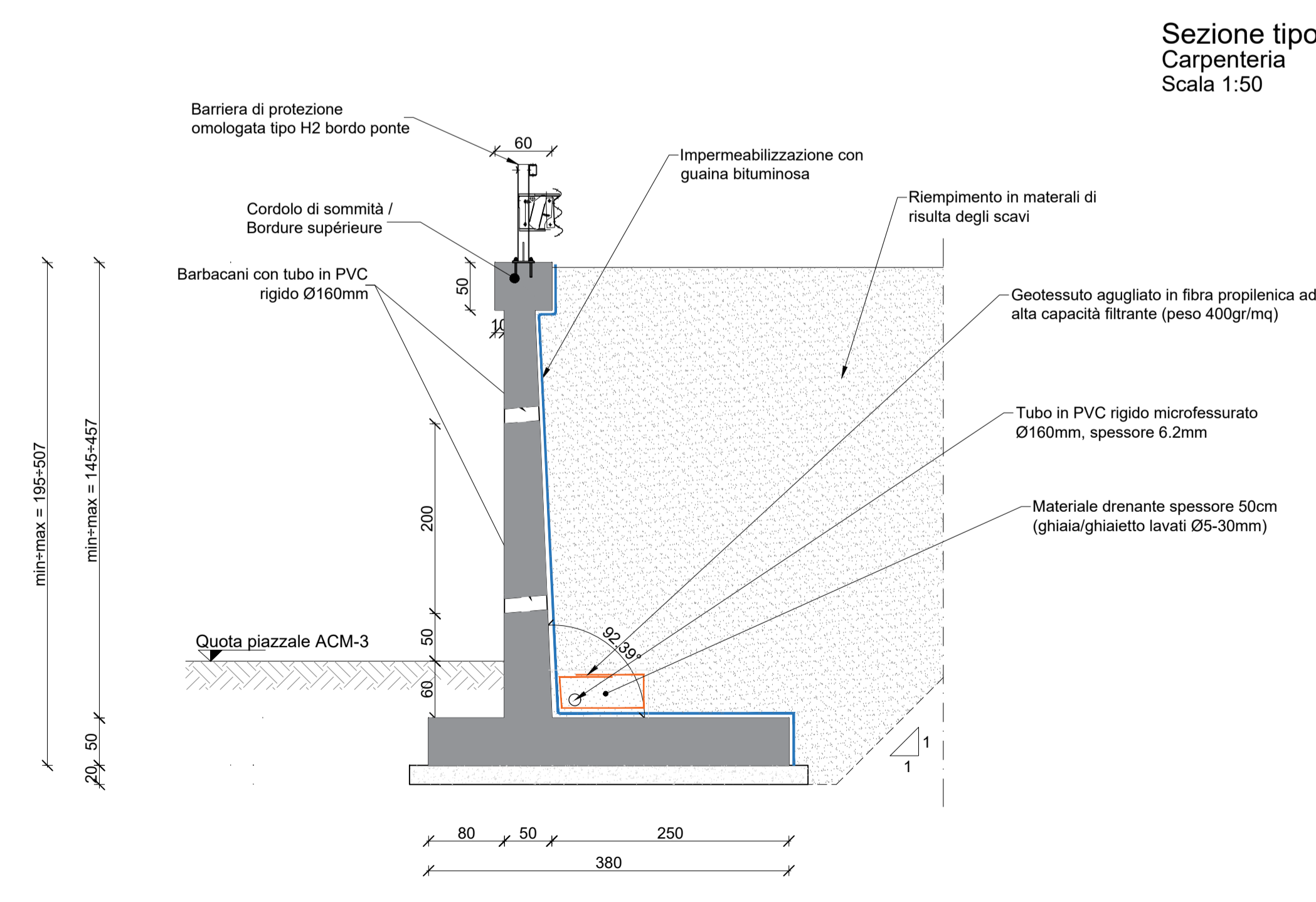
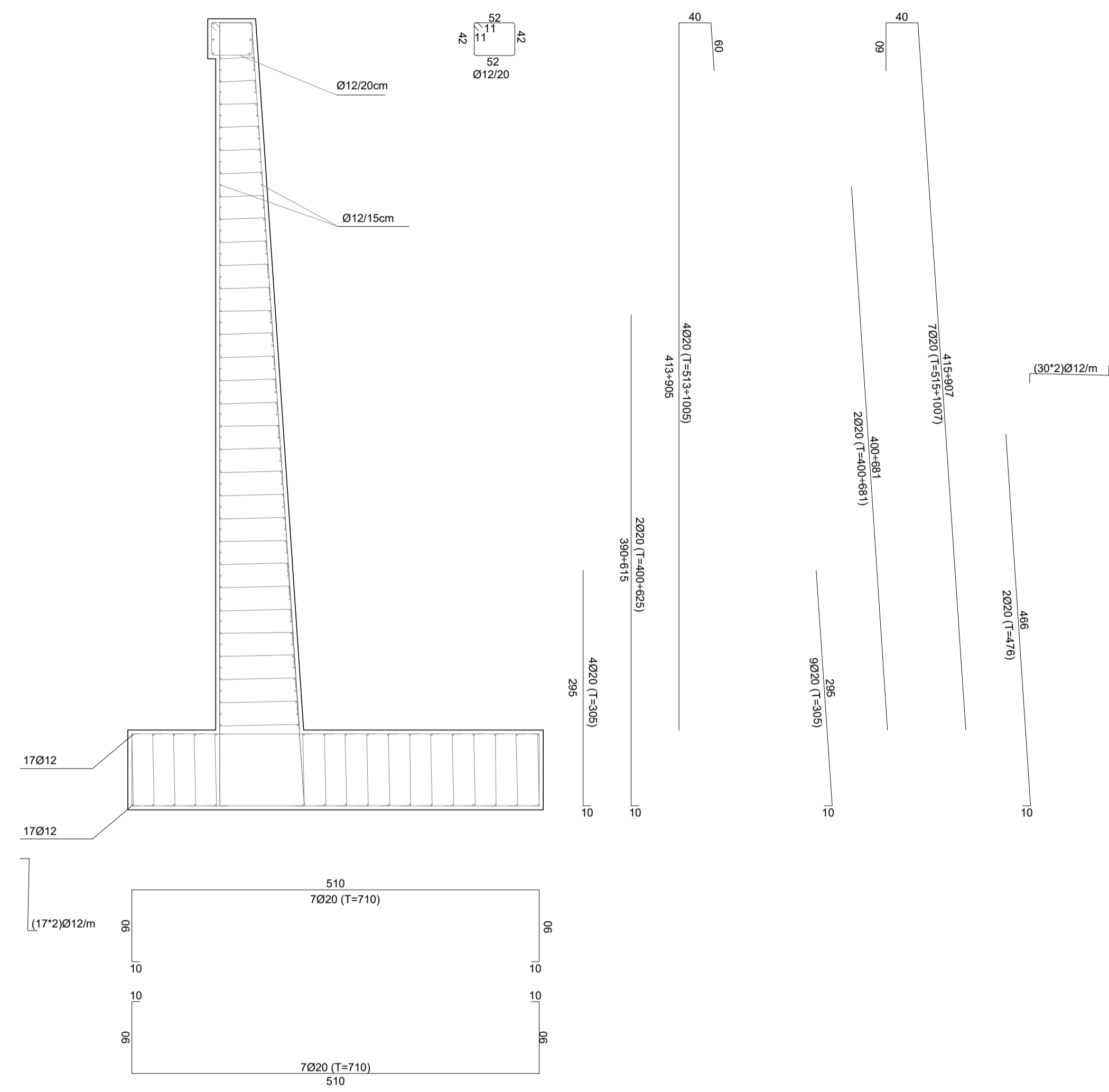
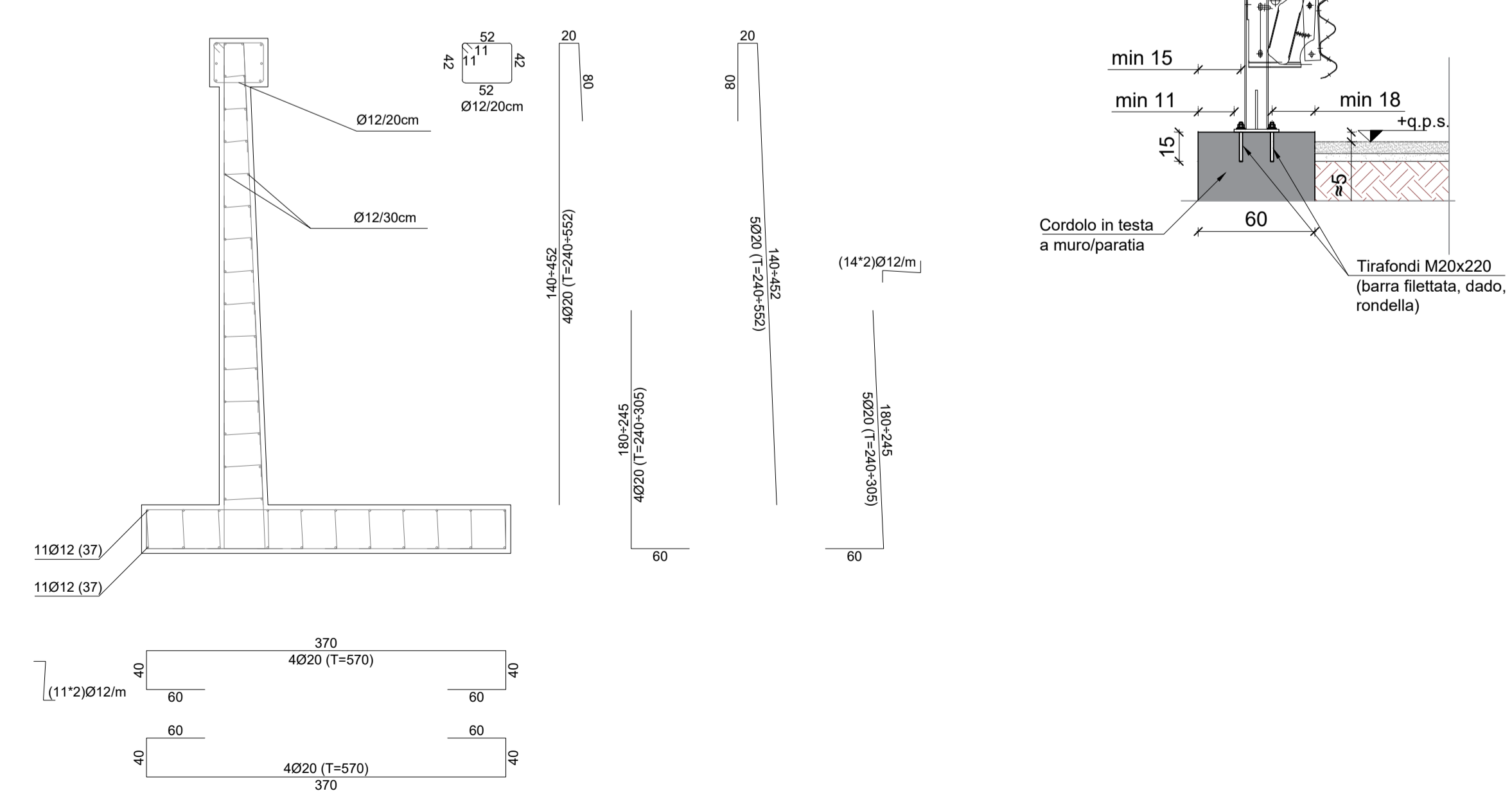


Sezione tipo - Muro A
Carpenteria
Scala 1:50



Sezione tipo - Muro B
Carpenteria
Scala 1:50



CARATTERISTICHE STRUTTURALI - LÉGENDE MATÉRIAUX:

CALCESTRUZZO BÉTON:	UNI EN 206-1 DM 17.01.2018	Classe di resistenza (N/mm²)	Dimensione di esposizione aggregati (mm)	Classe di esposizione ambientale	Classe di consistenza	Tipologia strutturale	Prescritto marcatura CE di tutti i materiali	
							Copri ferro c	Acciaio
Magone		C12/15	-	-	-	Non Armato	-	-
Fondazione		C25/30	32	XC2	S4	Armato	50 mm	
Elevazione		C32/40	32	XF4	S4	Armato	40 mm	

GETTI IN OPERA: I calcestruzzi normal ed alleggeriti devono garantire compatibilità e tempi di lavorazione massima in studio solo design e proven. ogni opera è compresa nel prezzo di appalto.

E' PREVISTO L'UTILIZZO DEI DISTANZIATORI IN PLASTICA PER GARANTIRE IL COPRIFERRO PRESCRITTO SU TUTTE LE SUPERFICI DI GETTO

ACCIAIO PER OPERE IN C.A.
Armatura ordinaria in acciaio ad aderenza migliorata e reti elettrosaldate Acciaio B450C (DM.17.01.18)

DOCUMENTI DI RIFERIMENTO / PLANS EN REFERENCE

Generale / Général	Relazione illustrativa cantiere Maddalena e Area Colombara
040_2080910_CN24A_1_E_RE_GN_1001	Relazione geotecnica-sismica
040_2080910_CN24A_1_E_RE_GE_1002	Planimetria Maddalena su ortofoto
040_2080910_CN24A_1_E_PL_GN_1004	Sezioni 1/2 Maddalena
040_2080910_CN24A_1_E_SE_GN_1005	Sezioni 2/2 Maddalena
040_2080910_CN24A_1_E_SE_GN_1006	Viabilità perimetrale Maddalena Est - Planimetria generale e di tracciamento
040_2080910_CN24A_1_E_PL_GN_1007	Viabilità perimetrale Maddalena Est - Profilo longitudinale
040_2080910_CN24A_1_E_PF_GN_1008	Viabilità perimetrale Maddalena Est - Sezioni
040_2080910_CN24A_1_E_SE_GN_1009	Viabilità perimetrale Maddalena Ovest - Tratto Nord - Planimetria generale e di tracciamento
040_2080910_CN24A_1_E_PL_GN_1010	Viabilità perimetrale Maddalena Ovest - Tratto Nord - Profilo longitudinale
040_2080910_CN24A_1_E_PF_GN_1011	Viabilità perimetrale Maddalena Ovest - Tratto Nord - Sezioni
040_2080910_CN24A_1_E_SE_GN_1012	Viabilità perimetrale Maddalena Ovest - Spostamento collegamento Chiomonte-Giaglione - Planimetria generale e di tracciamento
040_2080910_CN24A_1_E_PL_GN_1013	Viabilità perimetrale Maddalena Ovest - Spostamento collegamento Chiomonte-Giaglione - Profilo longitudinale
040_2080910_CN24A_1_E_PF_GN_1014	Viabilità perimetrale Maddalena Ovest - Spostamento collegamento Chiomonte-Giaglione - Sezioni
040_2080910_CN24A_1_E_SE_GN_1015	Viabilità perimetrale Maddalena Ovest - Tratto Deponia - Planimetria generale e di tracciamento
040_2080910_CN24A_1_E_PL_GN_1016	Viabilità perimetrale Maddalena Ovest - Tratto Deponia - Profilo longitudinale
040_2080910_CN24A_1_E_PF_GN_1017	Viabilità perimetrale Maddalena Ovest - Tratto Deponia - Sezioni
040_2080910_CN24A_1_E_SE_GN_1018	

SISTEMI DI RIFERIMENTO / SYSTEMES DE REFERENCES

SISTEMA DI RIFERIMENTO PLANO-ALTIMETRICO / SYSTEME DE REFERENCE PLANI. ET ALTI.: LTF 2004 C

NOUVELLE LIGNE LYON TURIN - NUOVA LINEA TORINO LIONE
PARTIE COMMUNE FRANCO-ITALIENNE - PARTE COMUNE ITALO-FRANCESE
CUP C11J05000030001

ÉTUDES D'EXECUTION - PROGETTO ESECUTIVO
Élaboration des études d'exécution unitaire des ouvrages nécessaires à la réalisation des installations des chantiers opérationnels aux travaux du 1er lot constructif

Attività di progettazione esecutiva unitaria delle opere necessarie alla realizzazione delle cantierizzazioni dei Cantieri operativi relativi ai lavori del 1° Lotto Costruttivo

GENIE CIVIL / OPERE CIVILI
CHANTIERS - CO03 ET CO04 - MADDALENA / CANTIERIZZAZIONI - CO03 ET CO04 - MADDALENA GÉNÉRAL / GENERALE
MADDALENA OUEST - MUR DE SOUTÈNEMENT N.1 - Coupe e Armure
MADDALENA OVEST - MURO DI SOSTEGNO N.1 - Sezioni e Armature

Indice	Date / Data	Modifications / Modifiche	Établi par / Concepito da	Vérifié par / Controllato da	Autorisé par / Autorizzato da
0	03/09/2021	Prima emissione Première diffusion	F.DENARO	G. DE PANFILIS	V. PEISINO
A	2/11/2021	Revisione a seguito commenti TELT Révision suite aux commentaires TELT	F.DENARO	G. DE PANFILIS	V. PEISINO
B	25/11/2021	Revisione a seguito commenti TELT Révision suite aux commentaires TELT	F.DENARO	G. DE PANFILIS	V. PEISINO

0 4 0 2 0 8 0 9 1 0 C N 2 4 A 1 **E P L G N 1 0 4 6 B**

I. G. INGEGNERIA GEOTECNICA s.r.l.
Dott. Ing. Valter PEISINO
ORGANISMO DEGLI INGEGNERI DELLA PROV. DI CUNEO

VARIE **A P**
SCALA / ÉCHELLE **Stato / Status**

IG INGEGNERIA GEOTECNICA s.r.l.
 C.so Mazzini, 39 - 10129 Torino
 Tel. 011 418111 (linee 011) 4181099
 e-mail: ig@ingegneriageotecnica.com
 Valter PEISINO Ingegnere

TELT sas - Savoie Technolac - Bâtiment "Homme"
 13 allée du Lac de Costance - 73370 LE BOURGET DU LAC (France)
 Tél. +33 (0)4 79 68 56 50 - Fax +33 (0)4 79 68 56 75
 RCS Chambéry 439 556 952 - TVA FR 0343956952
 Propriété TELT Tous droits réservés
 Propriété TELT Tutti i diritti riservati

040_2080910_CN24A_1_E_PL_GN_1002_C-1045_B-1046_B-1037_B_Maddalena_Ovest-Muro Di_Sostegno_N.1_Planimetria.dwg