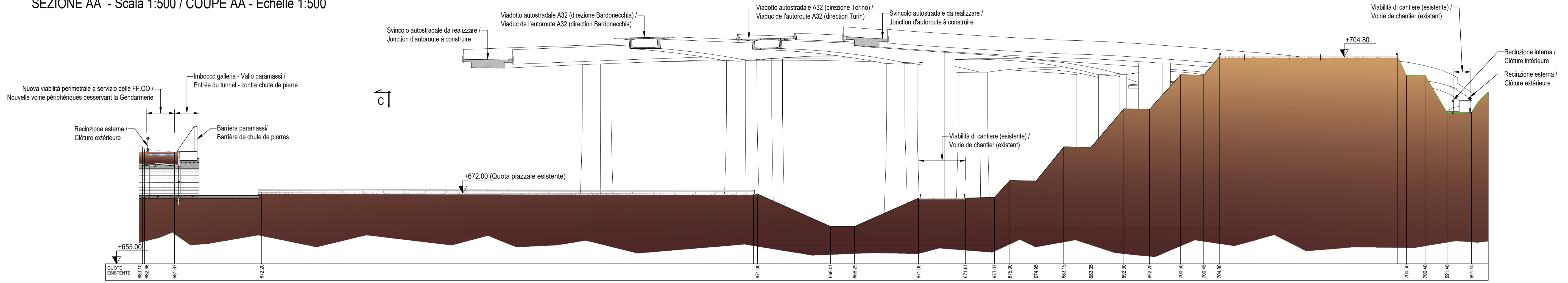
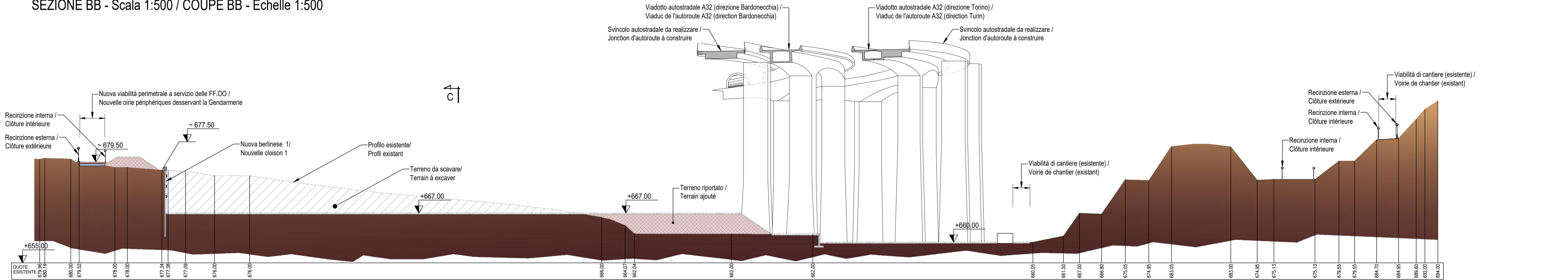


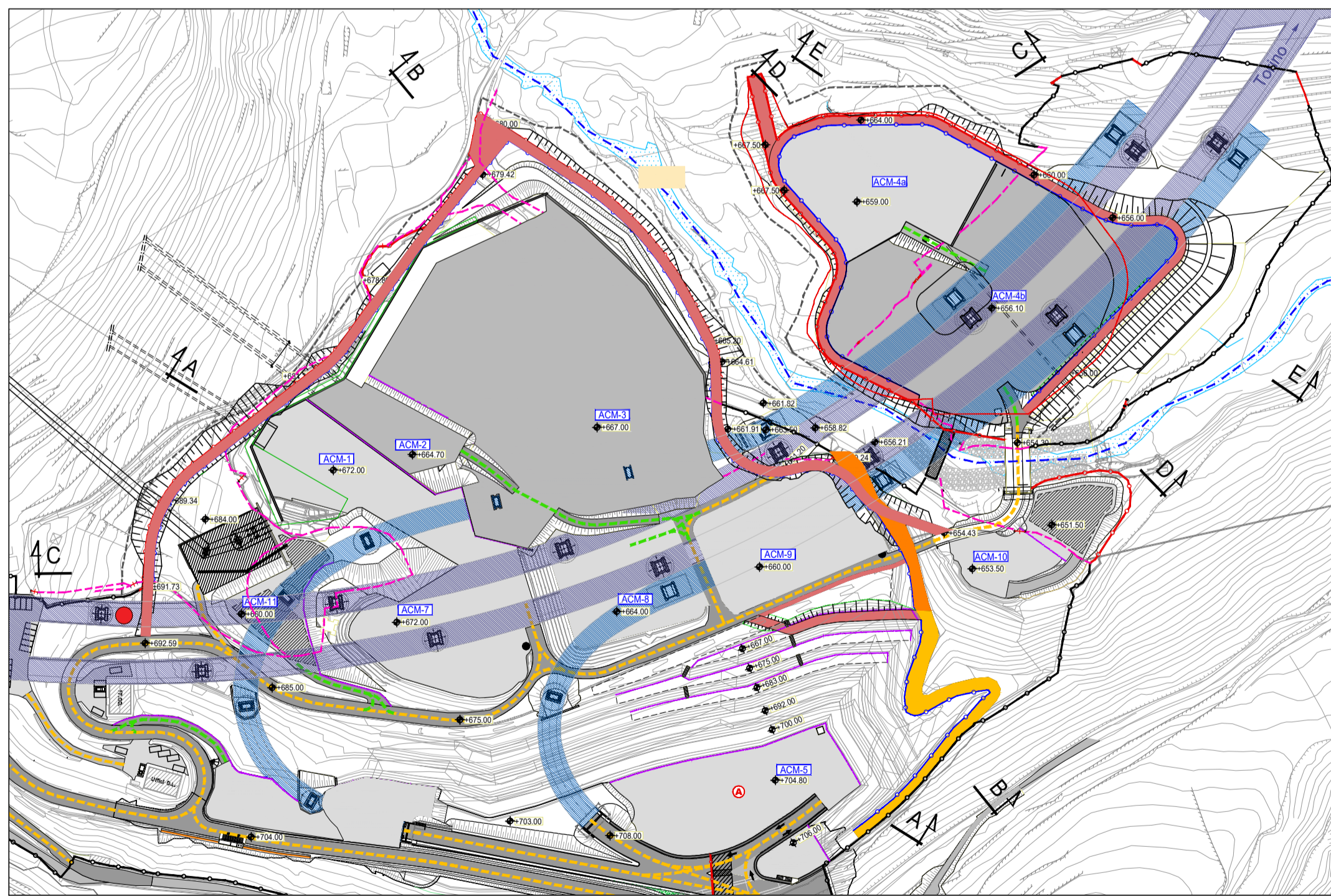
SEZIONE AA - Scala 1:500 / COUPE AA - Echelle 1:500



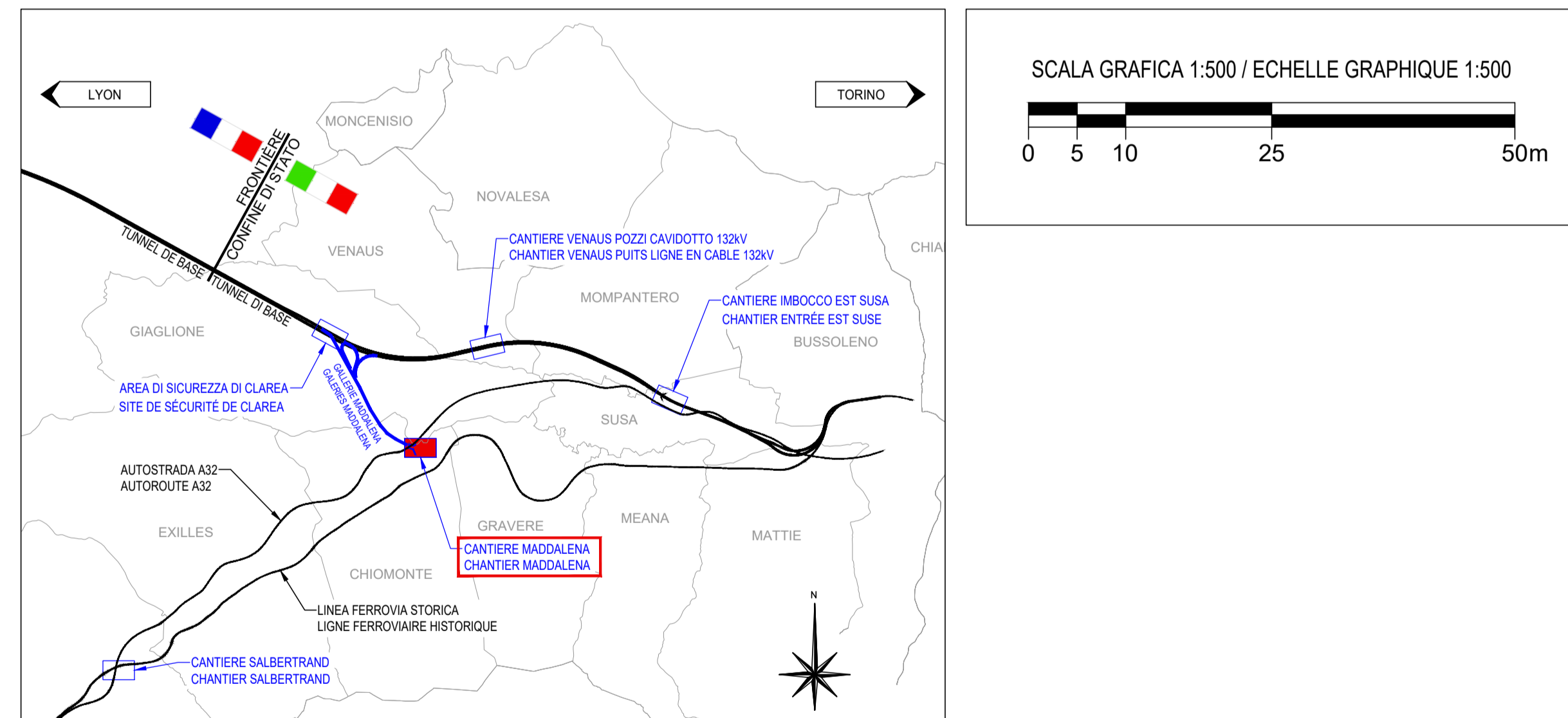
SEZIONE BB - Scala 1:500 / COUPE BB - Echelle 1:500



VUE EN PLAN / PLANIMETRIA



PIANO DI LOCALIZZAZIONE / VUE D'ENSEMBLE



DOCUMENTI DI RIFERIMENTO / PLANS EN REFERENCE

Generale / Général	Relazione illustrativa cantiere Maddalena e Area Colombara	Interferenze / Interférences	Elenco completo delle interferenze
040_2080910_CN24A_1_E_RE_GN_1001	Relazione geotecnica-sismica	040_2080910_CN24A_1_E_RE_DE_1301	Planimetria generale delle interferenze - Gas, Acquedotto, Fognatura e
040_2080910_CN24A_1_E_RE_GE_1002	Planimetria Maddalena su ortofoto	040_2080910_CN24A_1_E_PL_DE_1302	Telecomunicazioni
040_2080910_CN24A_1_E_PL_GN_1004	Sezioni 2/2 Maddalena	040_2080910_CN24A_1_E_PL_DE_1303	Planimetria generale delle interferenze - Energia Elettrica
040_2080910_CN24A_1_E_SE_GN_1006	Viabilità perimetrale Maddalena Est - Planimetria generale e di tracciamento	040_2080910_CN24A_1_E_PL_DE_1304	Planimetria risoluzione delle interferenze rete telecomunicazione
040_2080910_CN24A_1_E_PL_GN_1007	Viabilità perimetrale Maddalena Est - Profilo longitudinale		
040_2080910_CN24A_1_E_PF_GN_1008	Viabilità perimetrale Maddalena Est - Sezioni		
040_2080910_CN24A_1_E_SE_GN_1009	Viabilità perimetrale Maddalena Ovest - Tratto Nord - Planimetria generale e di tracciamento		
040_2080910_CN24A_1_E_PL_GN_1010	Viabilità perimetrale Maddalena Ovest - Tratto Nord - Profilo longitudinale		
040_2080910_CN24A_1_E_PF_GN_1011	Viabilità perimetrale Maddalena Ovest - Tratto Nord - Sezioni		
040_2080910_CN24A_1_E_SE_GN_1012	Viabilità perimetrale Maddalena Ovest - Spostamento collegamento		
040_2080910_CN24A_1_E_PL_GN_1013	Viabilità perimetrale Maddalena Ovest - Spostamento collegamento		
040_2080910_CN24A_1_E_PL_GN_1014	Viabilità perimetrale Maddalena Ovest - Spostamento collegamento		
040_2080910_CN24A_1_E_PL_GN_1015	Viabilità perimetrale Maddalena Ovest - Spostamento collegamento		
040_2080910_CN24A_1_E_PL_GN_1016	Viabilità perimetrale Maddalena Ovest - Tratto Est - Planimetria generale e di tracciamento		
040_2080910_CN24A_1_E_PL_GN_1017	Viabilità perimetrale Maddalena Ovest - Tratto Est - Profilo longitudinale		
040_2080910_CN24A_1_E_SE_GN_1018	Viabilità perimetrale Maddalena Ovest - Tratto Est - Sezioni		

SISTEMI DI RIFERIMENTO / SYSTEMES DE REFERENCES

SISTEMA DI RIFERIMENTO PLANO-ALTIMETRICO / SYSTEME DE REFERENCE PLANI. ET ALTI.: LTF 2004 C

NOUVELLE LIGNE LYON TURIN - NUOVA LINEA TORINO LIONE
PARTIE COMMUNE FRANCO-ITALIENNE - PARTE COMUNE ITALO-FRANCESE
CUP C11J0500030001

ÉTUDES D'EXECUTION - PROGETTO ESECUTIVO
Élaboration des études d'exécution unitaire des ouvrages nécessaires à la réalisation des installations des chantiers opérationnels aux travaux du 1er lot constructif
Attività di progettazione esecutiva unitaria delle opere necessarie alla realizzazione delle cantierizzazioni dei Cantieri operativi relativi ai lavori del 1° Lotto Costruttivo

GENIE CIVIL / OPERE CIVILI
CHANTIERS - CO03 ET CO04 - MADDALENA / CANTIERIZZAZIONI - CO03 ET CO04 - MADDALENA
GÉNÉRAL / GENERALE

COUPES ET PROFILS 1/2 / SEZIONI E PROFILI 1/2

Indice	Date / Data	Modifications / Modifiche	Établi par / Concepito da	Vérifié par / Controllato da	Autorisé par / Autorizzato da
0	11/06/2021	Prima emissione Première diffusion	L. SUAREZ	G. DE PANFILIS	V. PEISINO
A	23/06/2021	Revisione a seguito commenti TEIT Révisions suite aux commentaires TEIT	L. SUAREZ	G. DE PANFILIS	V. PEISINO
B	03/09/2021	Revisione a seguito commenti TEIT Révisions suite aux commentaires TEIT	N. POGGESI	G. DE PANFILIS	V. PEISINO
C	02/11/2021	Revisione a seguito commenti TEIT Révisions suite aux commentaires TEIT	N. POGGESI	G. DE PANFILIS	V. PEISINO
D	25/11/2021	Revisione a seguito commenti TEIT Révisions suite aux commentaires TEIT	N. POGGESI	G. DE PANFILIS	V. PEISINO

0 4 0 2 0 8 0 9 1 0 C N 2 4 A 1 E S E G N 1 0 0 5 D

I. G. INGEGNERIA GEOTECNICA s.r.l.
Dott. Valter PEISINO
ORDINE DEGLI INGEGNERI DELLA PROV. DI CUNEO

1:500
SCALA / ECHELLE

A P
Stato / Status

IG INGEGNERIA GEOTECNICA s.r.l.
C.so Moncalvo, 39 - 10139 Torino
Tel. 011 4141111 - Fax 011 4141112
e-mail: ig@ingegneriag.it

L'APPALTATORE/ENTREPRENEUR

IL DIRETTORE DEI LAVORI/LE MÂTRE D'ŒUVRE

040_2080910_CN24A_1_E_SE_GN_1009_D_1006_D_Maddalena_Sezioni.dwg