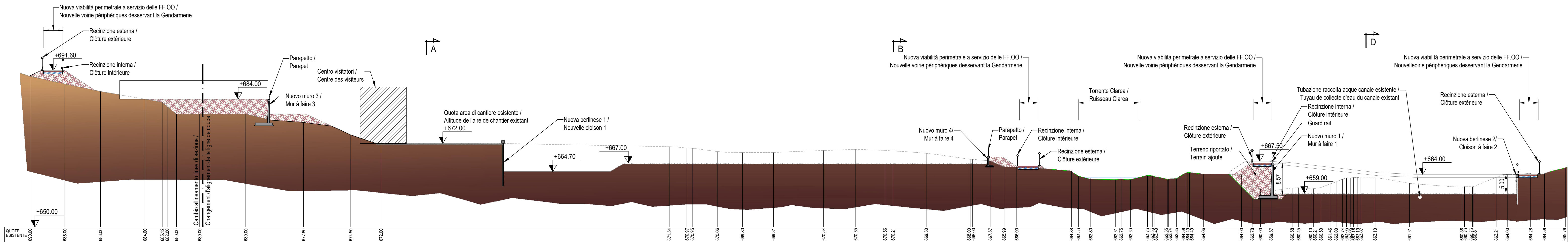
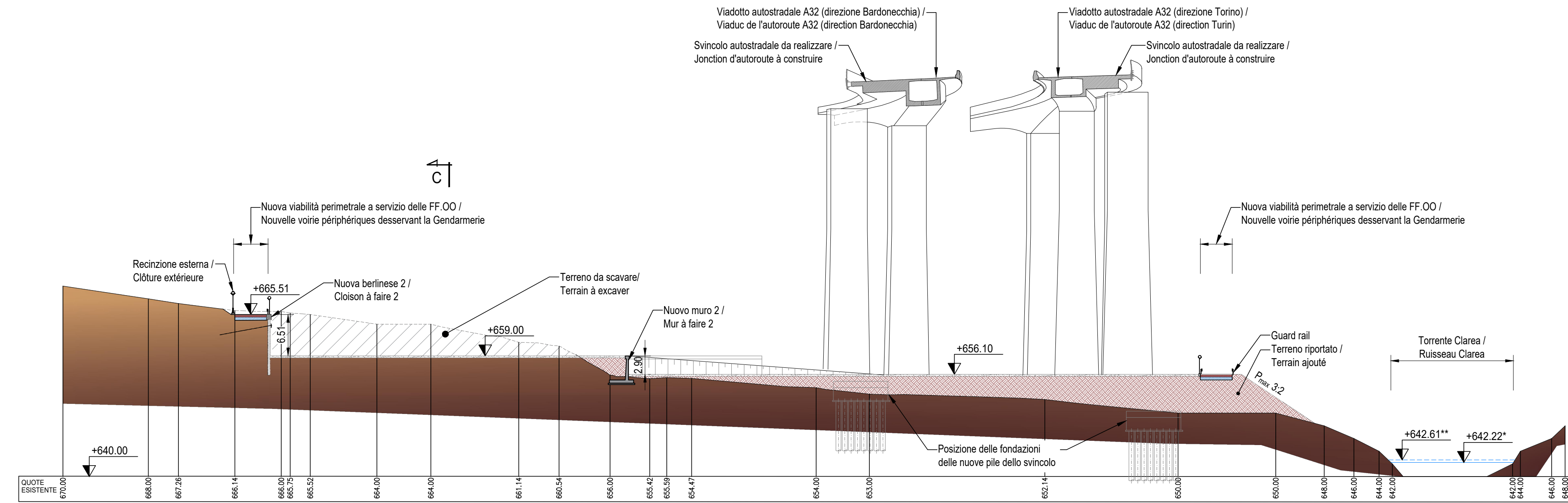


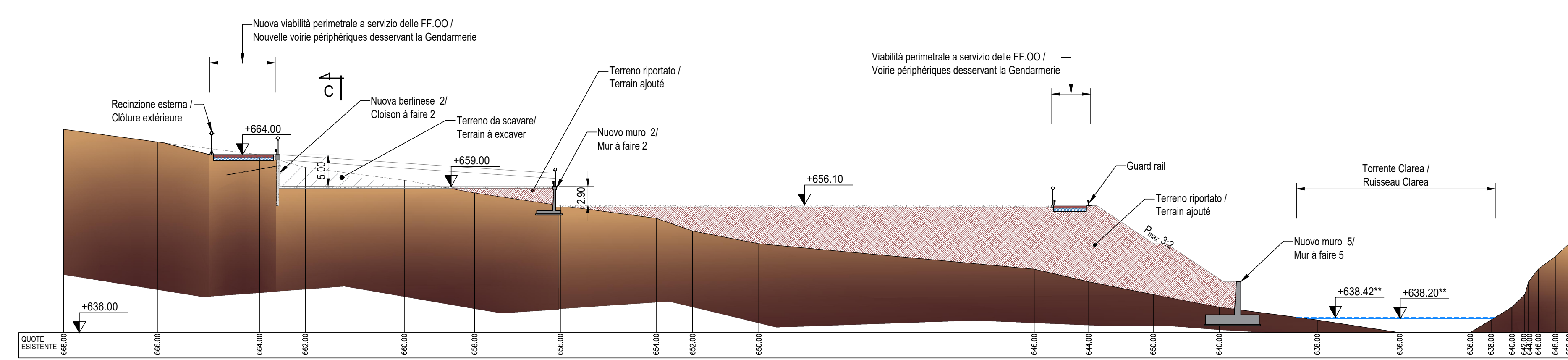
SEZIONE C - Scala 1:500 / COUPE C - Echelle 1:500



SEZIONE D - Scala 1:500 / COUPE D - Echelle 1:500



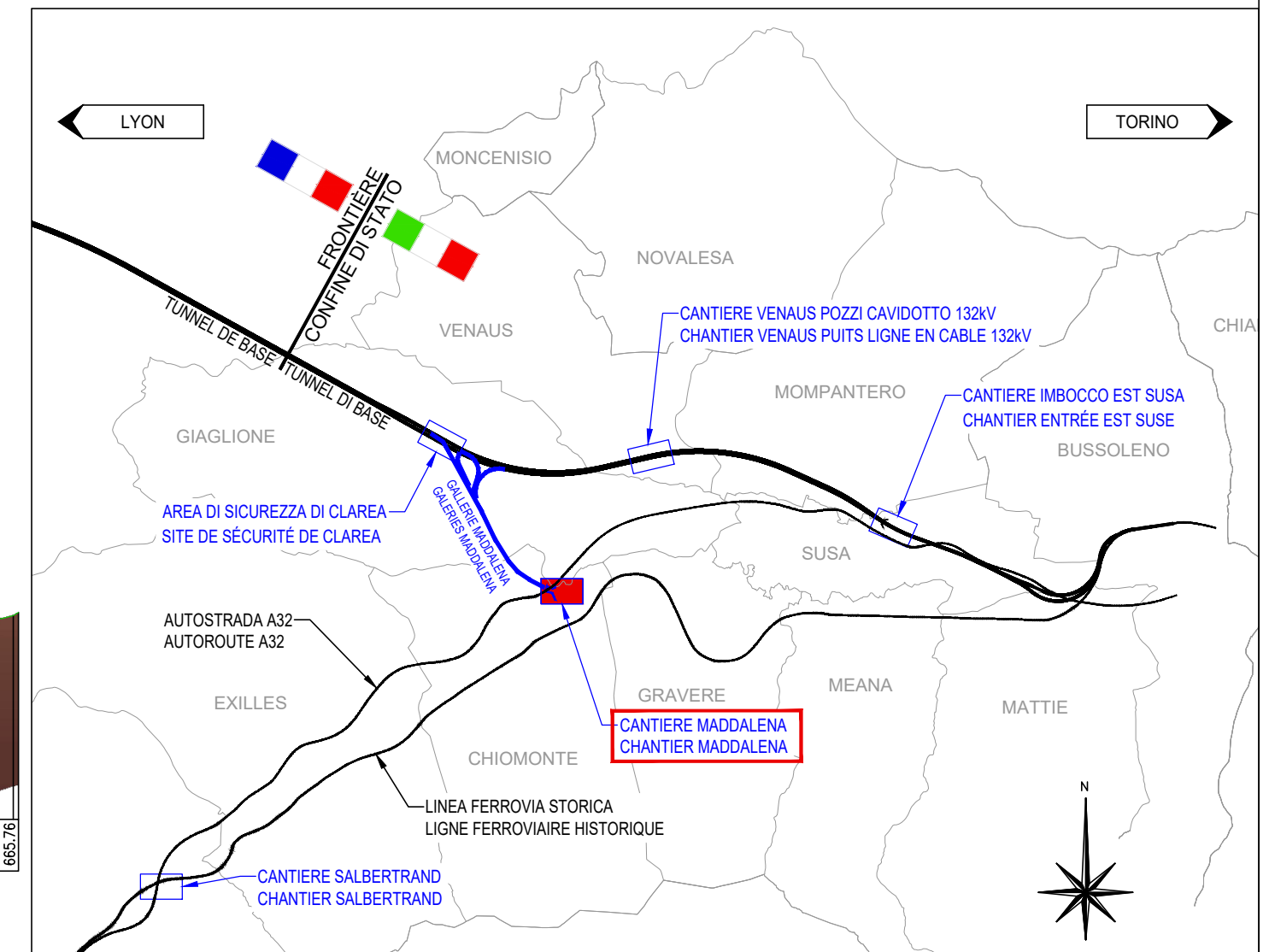
SEZIONE E - Scala 1:500 / COUPE E - Echelle 1:500



DOCUMENTI DI RIFERIMENTO / PLANS EN REFERENCE

<p>Generale / Général</p> <p>040_2080910_CN24A_1_E_RE_GN_1001 040_2080910_CN24A_1_E_RE_GE_1002 040_2080910_CN24A_1_E_PL_GN_1004 040_2080910_CN24A_1_E_SE_GN_1006 040_2080910_CN24A_1_E_PL_GN_1007 040_2080910_CN24A_1_E_PF_GN_1008 040_2080910_CN24A_1_E_SE_GN_1009 040_2080910_CN24A_1_E_PL_GN_1010 040_2080910_CN24A_1_E_PF_GN_1011 040_2080910_CN24A_1_E_SE_GN_1012 040_2080910_CN24A_1_E_PL_GN_1013 Chiomonte-Giaglione - Pianimetria generale e di tracciamento 040_2080910_CN24A_1_E_PF_GN_1014 Chiomonte-Giaglione - Profilo longitudinale</p>	<p>Relazione illustrativa cantiere Maddalena e Area Colombera</p> <p>Relazione geotecnico-sismica</p> <p>Pianimetria Maddalena su ortofoto</p> <p>Sezioni 2/2 Maddalena</p> <p>Viabilità perimetrale Maddalena Est - Pianimetria generale e di tracciamento</p> <p>Viabilità perimetrale Maddalena Est - Profilo longitudinale</p> <p>Viabilità perimetrale Maddalena Est - Sezioni</p> <p>Viabilità perimetrale Maddalena Ovest - Tratto Nord - Pianimetria generale e di tracciamento</p> <p>Viabilità perimetrale Maddalena Ovest - Tratto Nord - Profilo longitudinale</p> <p>Viabilità perimetrale Maddalena Ovest - Tratto Nord - Sezioni</p> <p>Viabilità perimetrale Maddalena Ovest - Spostamento collegamento</p> <p>Chiomonte-Giaglione - Pianimetria generale e di tracciamento</p> <p>Viabilità perimetrale Maddalena Ovest - Spostamento collegamento</p>	<p>040_2080910_CN24A_1_E_SE_GN_1015</p> <p>040_2080910_CN24A_1_E_PL_GN_1016</p> <p>040_2080910_CN24A_1_E_PL_GN_1017</p> <p>040_2080910_CN24A_1_E_SE_GN_1018</p> <p>Interferenze / Interférences</p> <p>040_2080910_CN24A_1_E_RE_DE_1301 040_2080910_CN24A_1_E_PL_DE_1302 e Telecomunicazioni</p> <p>040_2080910_CN24A_1_E_PL_DE_1303 040_2080910_CN24A_1_E_PL_DE_1304</p>	<p>Viabilità perimetrale Maddalena Ovest - Spostamento collegamento</p> <p>Viabilità perimetrale Maddalena Ovest - Tratto Est - Pianimetria generale e di tracciamento</p> <p>Viabilità perimetrale Maddalena Ovest - Tratto Est - Profilo longitudinale</p> <p>Viabilità perimetrale Maddalena Ovest - Tratto Est - Sezioni</p> <p>Elenco completo delle interferenze</p> <p>Pianimetria generale delle interferenze - Gas, Acquedotto, Fognatura</p> <p>Pianimetria generale delle interferenze - Energia Elettrica</p> <p>Pianimetria risoluzione delle interferenze rete telecomunicazione</p>	<p>Sûreté / Security</p> <p>040_2080910_CN24F_4_E_PL_SU_1401 040_2080910_CN24F_4_E_PL_SU_1402 040_2080910_CN24F_4_E_PL_SU_1403 040_2080910_CN24F_4_E_PL_SU_1404 040_2080910_CN24F_4_E_PL_SU_1405 040_2080910_CN24F_4_E_PL_SU_1406 040_2080910_CN24F_4_E_SH_SU_1409 040_2080910_CN24F_4_E_SH_SU_1410</p>	<p>Pianimetria impianto di illuminazione e videosorveglianza tav. 1/3</p> <p>Pianimetria impianto di illuminazione e videosorveglianza tav. 2/3</p> <p>Pianimetria impianto di illuminazione e videosorveglianza tav. 3/3</p> <p>Pianimetria caviddoti tav. 1/3</p> <p>Pianimetria caviddoti tav. 2/3</p> <p>Pianimetria caviddoti tav. 3/3</p> <p>Schemi elettrici - Maddalena</p> <p>Schema a blocchi impianto di videosorveglianza - Maddalena</p>
---	---	---	--	---	---

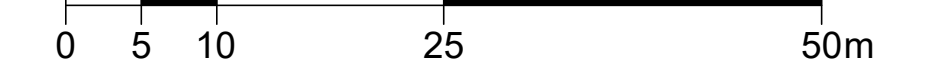
PIANO DI LOCALIZZAZIONE / VUE D'ENSEMBLE



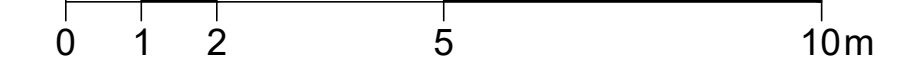
SISTEMI DI RIFERIMENTO / SYSTEMES DE REFERENCES

SISTEMA DI RIFERIMENTO PLANO-ALTIMETRICO / SYSTEME DE REFERENCE PLANI. ET ALTI.: LTF 2004 C

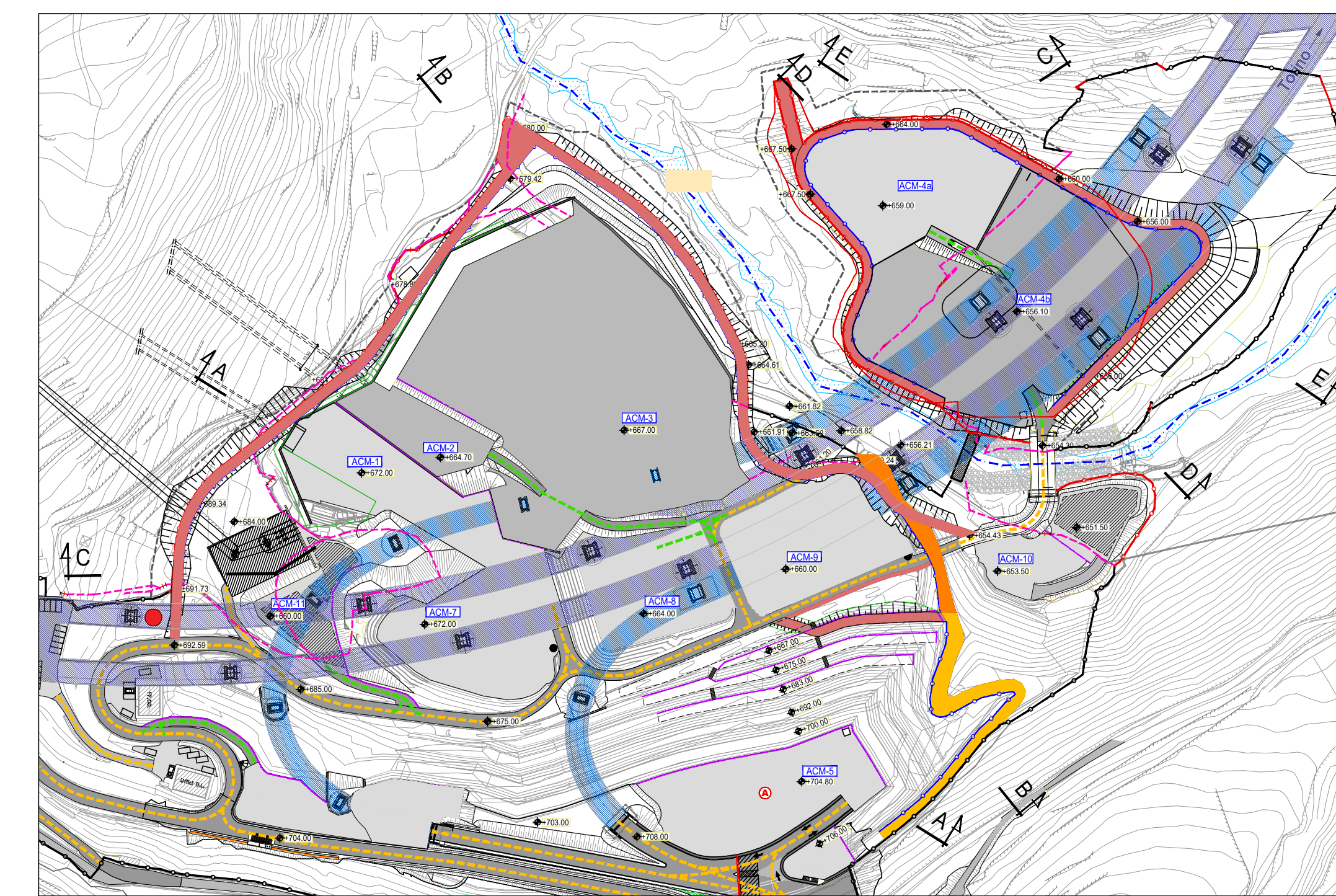
SCALA GRAFICA 1:500 / ECHELLE GRAPHIQUE 1:500



SCALA GRAFICA 1:100 / ECHELLE GRAPHIQUE 1:100



VUE EN PLAN / PLANIMETRIA



NOUVELLE LIGNE LYON TURIN - NUOVA LINEA TORINO LIONE
PARTIE COMMUNE FRANCO-ITALIENNE - PARTE COMUNE ITALO-FRANCESE
CUP C11J05000030001

ÉTUDES D'EXECUTION - PROGETTO ESECUTIVO
Élaboration des études d'exécution unitaire des ouvrages nécessaires à la réalisation des installations des chantiers opérationnels aux travaux du 1er lot constructif
Attività di progettazione esecutiva unitaria delle opere necessarie alla realizzazione delle cantierizzazioni dei Cantieri operativi relativi ai lavori del 1° Lotto Costruttivo

GENIE CIVIL / OPERE CIVILI
CHANTIERS - CO03 ET CO04 - MADDALENA / CANTIERIZZAZIONI - CO03 ET CO04 - MADDALENA
GÉNÉRAL / GENERALE

COUPES ET PROFILS 2/2 / SEZIONI E PROFILI 2/2

Indice	Date / Data	Modifications / Modifiche	Établi par / Concepito da	Vérifié par / Controllato da	Approuvé par / Autorizzato da
D	11/06/2021	Prima emissione. Première diffusion.	L. SUAREZ	G. DE PANFILIS	V. PEISINO
A	23/06/2021	Revisione a seguito commenti TELE. Révision suite aux commentaires TELE.	L. SUAREZ	G. DE PANFILIS	V. PEISINO
B	03/09/2021	Revisione a seguito commenti TELE. Révision suite aux commentaires TELE.	N. POGGESI	G. DE PANFILIS	V. PEISINO
C	02/11/2021	Revisione a seguito commenti TELE. Révision suite aux commentaires TELE.	N. POGGESI	G. DE PANFILIS	V. PEISINO
D	25/11/2021	Revisione a seguito commenti TELE. Révision suite aux commentaires TELE.	N. POGGESI	G. DE PANFILIS	V. PEISINO

0402080910CN24A1EPLGN1015 | ESEGN1006D

L. G. INGEGNERIA GEOTECNICA s.r.l. | V. V. PEISINO | INGEGNERI DELLA PIANURA | CUNEO

IL PROGETTISTA DESIGNER | L'APPALTORE/LE ENTREPRENEUR

IG INGEGNERIA GEOTECNICA s.r.l. | C.A. MONTAVALLA, 30 - 10139 TORINO | TEL. 011 51010100 - FAX 011 51010101 | EMAIL: info@ig-geotecnica.it | WWW.IG-GEOTECNICA.IT | VALERIO PEISINO Ingegnere

CS project and construction management (ISO 9001:2015) | Questo progetto è autorizzato dal Comune di Torino (LTF 2004 C)

VARIE | A | P | Stato / Status

Indirizzo / Adresse GEO

IL DIRETTORE DEI LAVORI/LE MÂTRE D'ŒUVRE