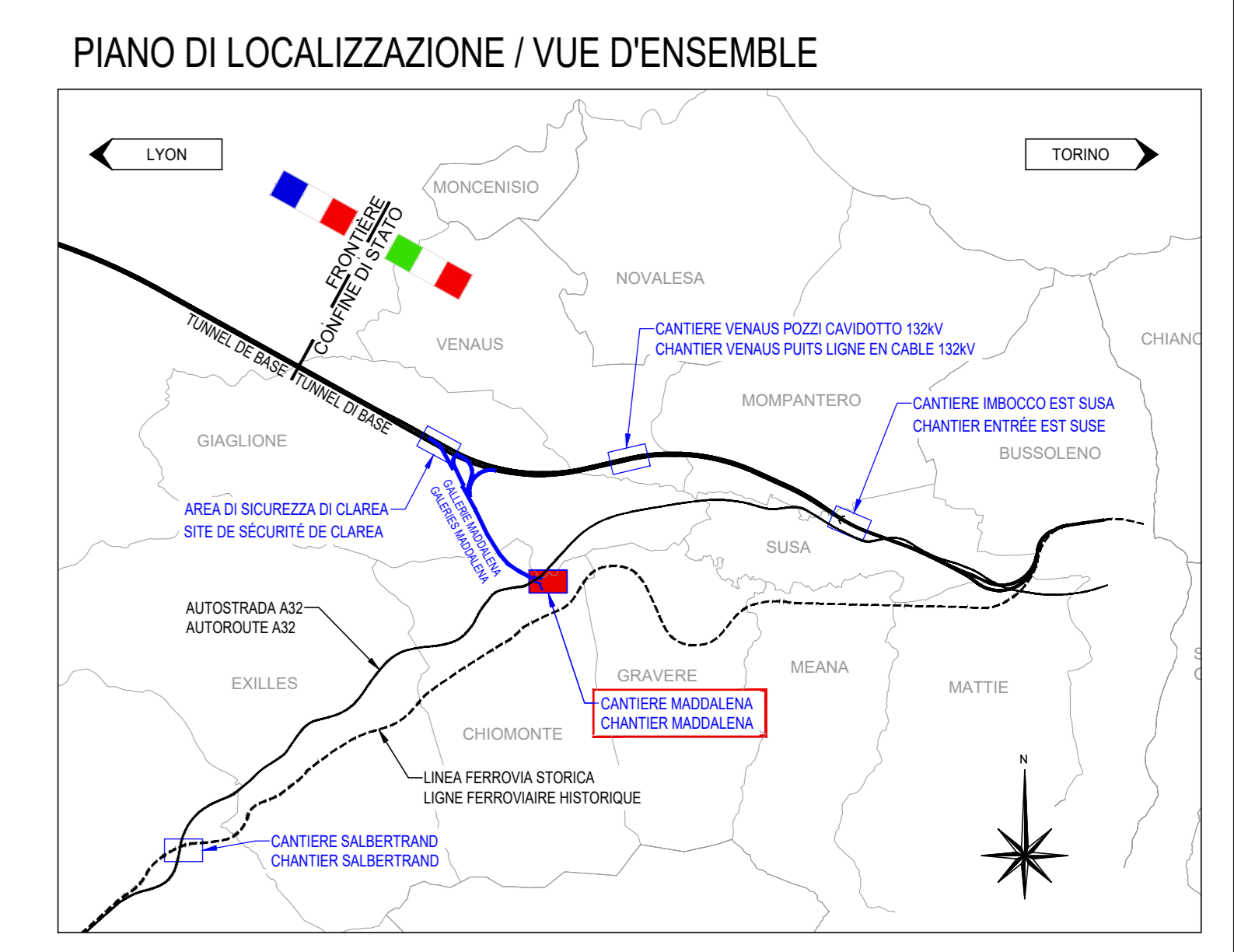
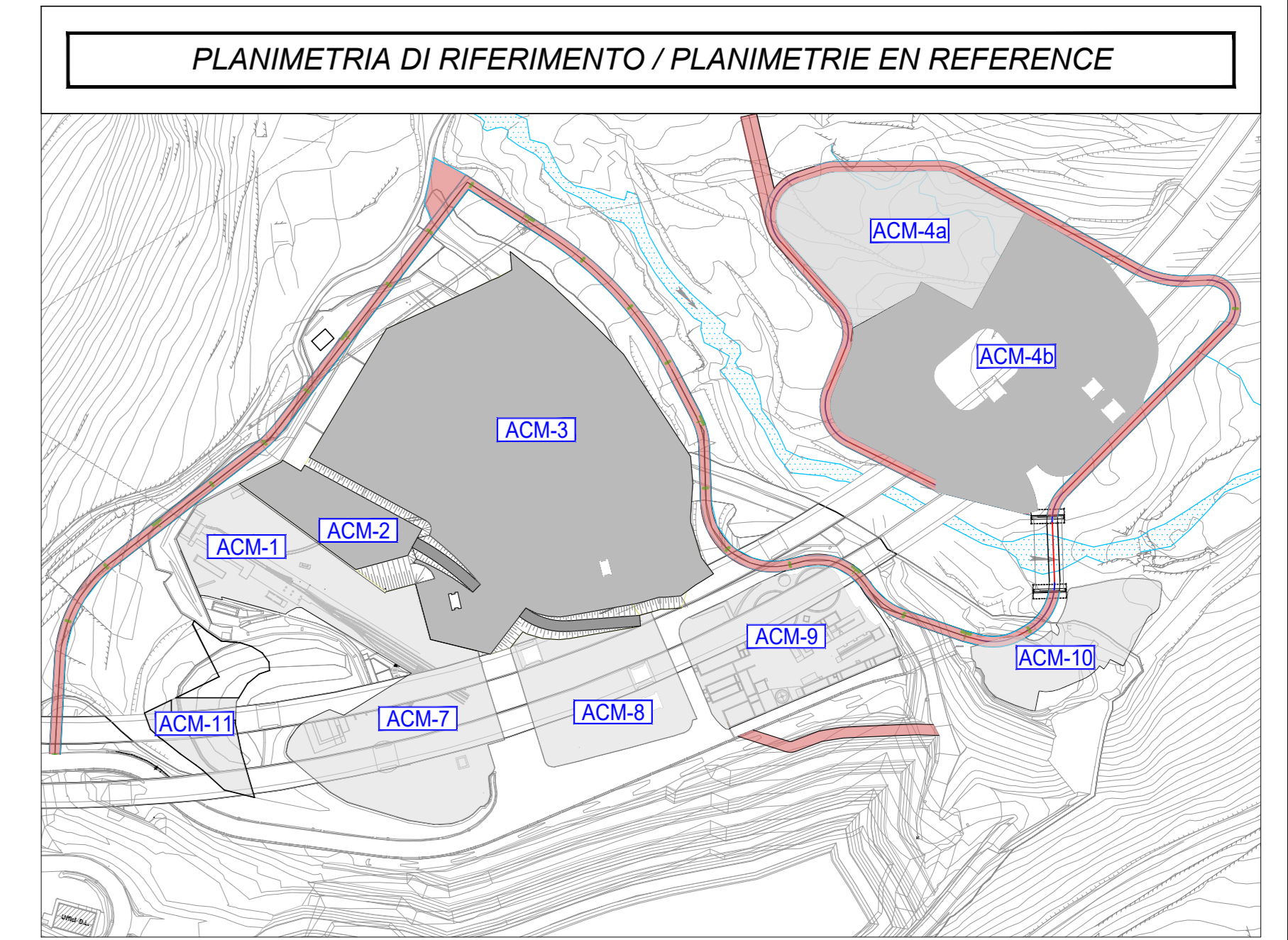


Tabella volumi totali di sterro e riporto

Progressiva	Area sterro (m²)	Area riporto (m²)	Vol. sterro (m³)	Vol. riporto (m³)	Vol. cum. sterro (m³)	Vol. cum. riporto (m³)	Vol. netto (m³)
0+000.00	0.00	0.00	0.00	0.00	0.00	0.00	0.00
0+025.00	0.00	0.00	3.77	47.34	3.77	47.34	-43.57
0+050.00	0.00	0.00	103.70	80.80	107.47	128.14	-20.68
0+075.00	0.00	0.00	323.92	2.50	431.39	130.64	300.74
0+100.00	0.00	0.00	206.08	2.69	637.47	133.33	504.14
0+125.00	0.00	0.00	517.23	1.65	1154.69	134.98	1019.72
0+150.00	0.00	0.00	131.20	68.05	1385.89	203.03	1182.87
0+175.00	0.00	0.00	33.95	62.16	1419.84	265.18	1154.66
0+200.00	0.00	0.00	59.80	4.70	1479.64	269.88	1209.77
0+225.00	0.00	0.00	66.52	0.66	1546.16	270.54	1275.63
0+250.00	0.00	0.00	71.19	0.00	1587.35	270.54	1316.83
0+275.00	0.00	0.00	0.00	0.00	1587.35	270.54	1316.83
0+300.00	0.00	0.00	649.21	0.01	2236.57	270.54	1966.03
0+325.00	0.00	0.00	283.85	0.18	2520.42	270.72	2249.70
0+350.00	0.00	0.00	296.38	0.00	2816.80	270.72	2546.08
0+375.00	0.00	0.00	115.69	11.49	2932.49	282.21	2650.28
0+400.00	0.00	0.00	0.12	382.70	2932.61	664.91	2267.71
0+425.00	0.00	0.00	59.85	208.85	2992.47	933.76	2058.71
0+450.00	0.00	0.00	11.85	38.81	3004.32	1032.56	1971.76
0+475.00	0.00	0.00	15.49	79.43	3019.81	1111.99	1907.82
0+500.00	0.00	0.00	221.18	0.37	3240.99	1112.36	2128.63
0+525.00	0.00	0.00	978.10	1.40	4219.09	1112.76	3096.33
0+543.15	0.00	0.00	1047.88	19.17	5266.97	1322.93	4244.04



- DOCUMENTI DI RIFERIMENTO / PLANS EN REFERENCE
- 040_200910_CNV4_A_1_E_PL_GN_1003_Planimetria_area_d_cantiere
 - 040_200910_CNV4_A_1_E_PL_GN_1004_Planimetria_area_d_cantiere_su_ortotopo
 - 040_200910_CNV4_A_1_E_PL_GN_1005_Sezioni_d_cantiere_1/2
 - 040_200910_CNV4_A_1_E_PL_GN_1006_Sezioni_d_cantiere_2/2
 - 040_200910_CNV4_A_1_E_PL_GN_1007_Visualita_parametriche_Maddalena_Planimetria_generale
 - 040_200910_CNV4_A_1_E_PL_GN_1008_Visualita_parametriche_Maddalena_Planimetria_d_racciamiento
 - 040_200910_CNV4_A_1_E_PL_GN_1009_Visualita_parametriche_Maddalena_Ovest_Photo_Singolare/Tratto Nord
 - 040_200910_CNV4_A_1_E_PL_GN_1010_Visualita_parametriche_Maddalena_Est_Photo_Singolare/Tratto Sud
 - 040_200910_CNV4_A_1_E_PL_GN_1011_Visualita_parametriche_Maddalena_Ovest_Photo_Singolare/Tratto Nord
 - 040_200910_CNV4_A_1_E_PL_GN_1012_Visualita_parametriche_Maddalena_Ovest_Photo_Singolare/Tratto Sud
 - 040_200910_CNV4_A_1_E_PL_GN_1013_Visualita_parametriche_Maddalena_Ovest_Sezioni trasversali_Tav. 1/2
 - 040_200910_CNV4_A_1_E_PL_GN_1014_Visualita_parametriche_Maddalena_Ovest_Sezioni trasversali_Tav. 2/2
 - 040_200910_CNV4_A_1_E_PL_GN_1015_Visualita_parametriche_Maddalena_Est_Sezioni trasversali_Tav. 1/2
 - 040_200910_CNV4_A_1_E_PL_GN_1016_Visualita_parametriche_Maddalena_Est_Sezioni trasversali_Tav. 2/2
 - 040_200910_CNV4_A_1_E_PL_GN_1017_Visualita_parametriche_Maddalena_Ovest_Sezioni trasversali_Planimetria
 - 040_200910_CNV4_A_1_E_PL_GN_1018_Visualita_parametriche_Maddalena_Sezioni trasversali_Piazza



NOUVELLE LIGNE LYON TURIN - NUOVA LINEA TORINO-LIONE
PARTIE COMMUNE FRANCO-ITALIENNE - PARTE COMUNE ITALO-FRANCESE
CUP C1105000030003

ÉTUDES D'EXECUTION - PROGETTO ESECUTIVO
Elaboration des études d'exécution unitaire des ouvrages nécessaires à la réalisation des installations des chantiers opérationnels aux travaux du 1er lot constructif
Attività di progettazione esecutiva unitaria delle opere necessarie alla realizzazione delle cantierizzazioni dei Cantieri operativi relativi ai lavori del 1° lotto Costruttivo

Chantiers - CO03 et CO04 - Maddalena / Cantierizzazioni - CO03 et CO04 - Maddalena
Général / Generale

Réseau routier périmétrique Maddalena Ouest - Cahier des Sections - Part. 2/2
Viabilità perimetrale Maddalena Ovest - Sezioni trasversali - Tav. 2/2

Site	Site Date	Responsable Travaux	Responsable Contrôle	Responsable Autorité de l'Etat
1	04/01/2011	Prise en compte Procédure d'Appel	A. MARELLA	G. DE PANFILIS V. PESINO
A	04/01/2011	Reception et réglage Lancement TRL - Réception des lots des cantierisations TRL	A. MARELLA	G. DE PANFILIS V. PESINO
B	05/01/2011	Réception et réglage Lancement TRL - Réception des lots des cantierisations TRL	A. MARELLA N. POGGESI	G. DE PANFILIS V. PESINO
C	04/01/2011	Reception et réglage Lancement TRL - Réception des lots des cantierisations TRL	A. MARELLA N. POGGESI	