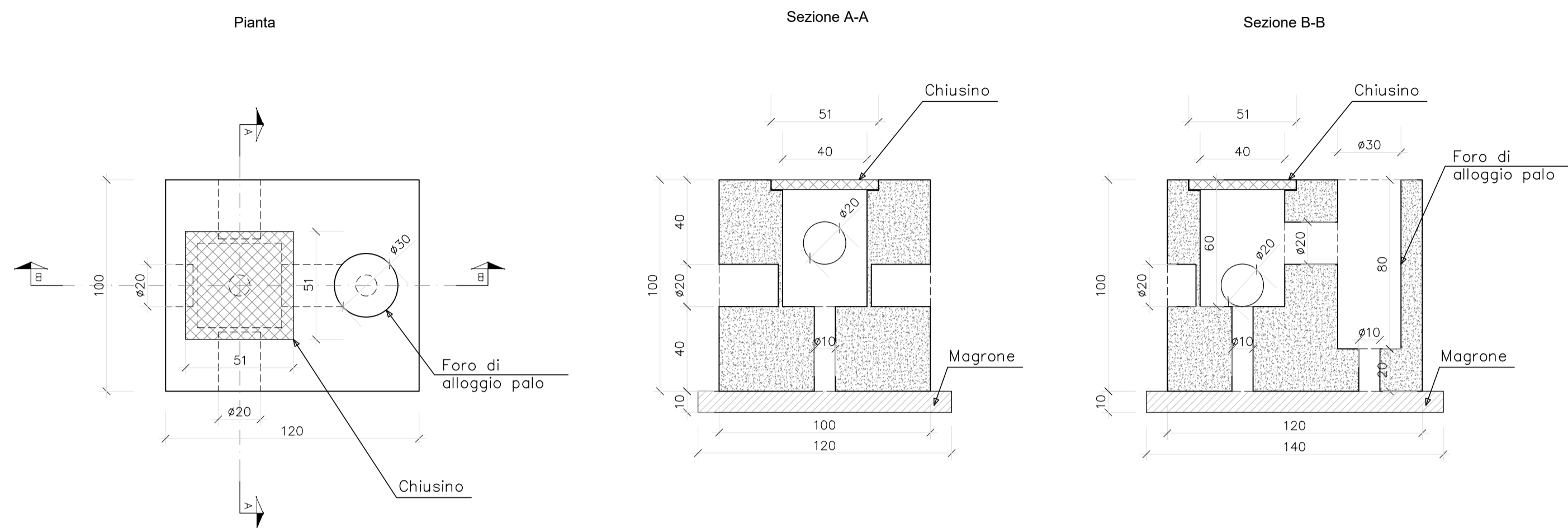
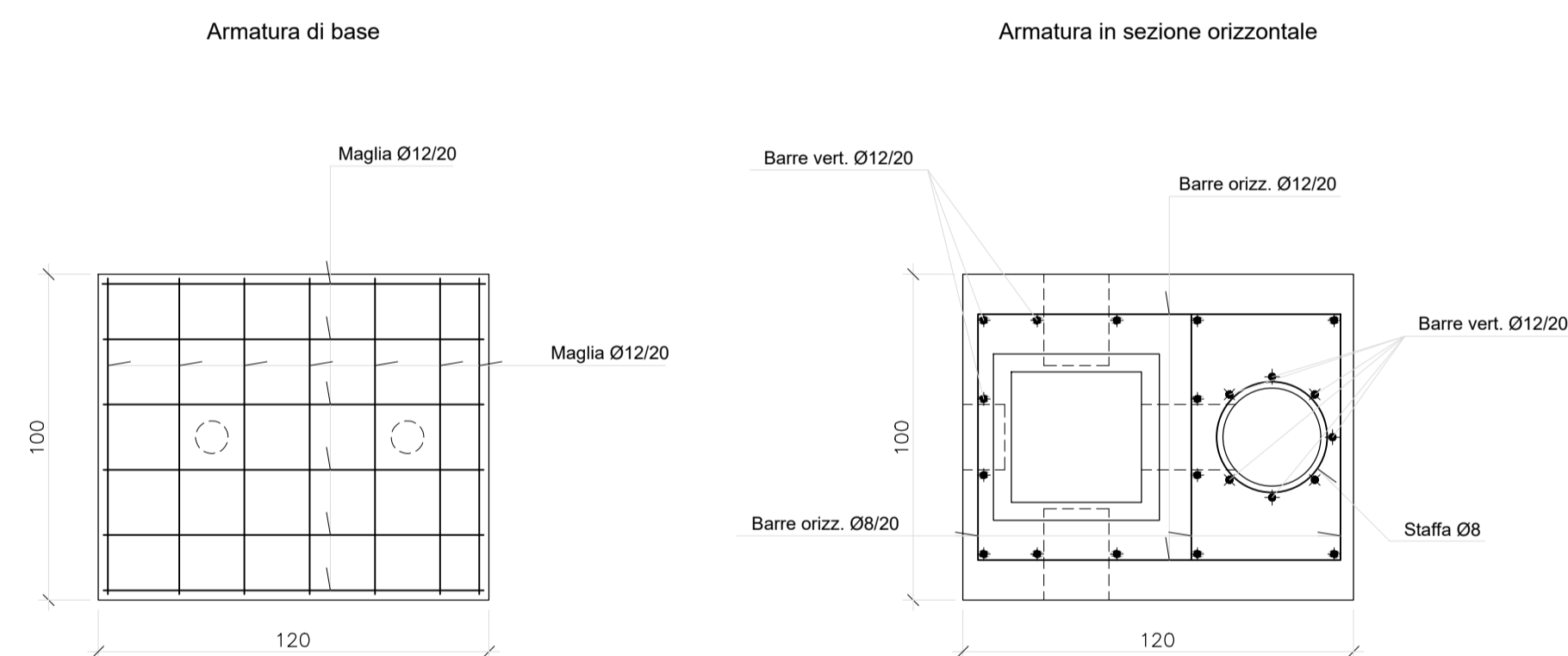


PLINTO - CARPENTERIA

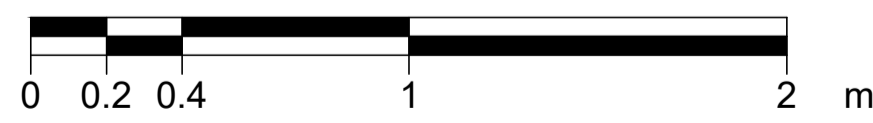


PLINTO - ARMATURA



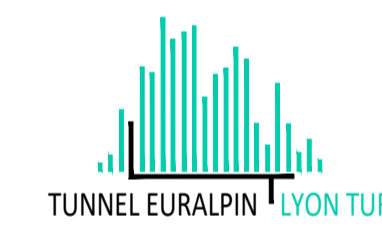
CARATTERISTICHE STRUTTURALI - LÉGENDE MATÉRIAUX:							Prescritta marcatura CE di tutti i materiali	
CALCESTRUZZO BÉTON:	UNI EN 206-1 DM 17.01.18	Classe di resistenza (N/mm²)	Dimensione max nominale aggregati (mm)	Classe di esposizione ambientale	Classe di consistenza	Tipologia strutturale	Copriferro c	DM 14.02.2008 UNI-EN1992-1-1:2005
GETTI IN OPERA:	I calcestruzzi normali ad alleggeriti devono garantire compatibilità e tempi di lavorazione mediante lo studio dei dettagli e prove: ogni opera è compresa nei prezzi di appalto.							
Sottofondazioni	C12/15	-	-	-	-	Non Armato	-	-
Plinto	C30/37	32	XF4	S4	Armato	50 mm	-	-
<p>E' PREVISTO L'UTILIZZO DEI DISTANZIATORI IN PLASTICA PER GARANTIRE IL COPRIFERRO PRESCRITTO SU TUTTE LE SUPERFICI DI GETTO</p> <p>ACCAIO PER OPERE IN C.A. Armatura ordinaria in acciaio ad aderenza migliorata e reti elettrosaldate Acciaio B450C (DM.17.01.18)</p> <p>ACCAIO DA CARPENTERIA METALLICA (DM. 17.01.2018, UNI EN10025, EN10210, EN10219-1) Tutti i profili: Acciaio CORTEN S355J0 secondo UNI-EN 10025-2</p> <p>PIOLATURA Tipo Nelson o equivalenti KB 3/4" d.19mm, fyk=350MPa - SIMBOLOGIA PIOLI : ☉</p> <p>BULLONERIA secondo UNI EN 14399, classe 10.9 ROSETTE E PIASTRINE secondo UNI EN 14399, C50 DADI Coppie di serraggio secondo D.M. 17.01.2018 composizione: 1 vite+2 rondelle+1 dado</p> <p>In corrispondenza delle giunzioni a taglio dei diagonali dei controventi, il gambo dei bulloni dovrà essere non filettato.</p> <p>SALDATURE prescritte a piena penetrazione di classe I (salvo dove diversamente indicato) Collegamenti saldati secondo D.M. 17.01.2018 e EC3.</p> <p>SALDATURE A CORDONI D'ANGOLO S1 >= 2 H=0.75S2 SP=0.53S2</p> <p>SALDATURE A COMPLETA PENETRAZIONE d = 1.3xt (t si pone t = spesse 2,4,3 SALLPP, del 9/01/96 Norme Tecniche per il calcolo.)</p>								

ECHELLE GRAPHIQUE / SCALA GRAFICA: 1:20



DOCUMENTI DI RIFERIMENTO / PLANS EN REFERENCE

040_2080910_CN24_F_4_E_RE_IM_1101_Relazione_illustrativa_di_calcolo_impianti_elettrici-Maddalena
040_2080910_CN24_F_4_E_RE_IM_1102_Relazione_di_calcolo_illuminotecnica-Maddalena
040_2080910_CN24_F_4_E_PL_IM_1103_Particolari_pali_di_illuminazione
040_2080910_CN24_F_4_E_RE_IM_1105_Relazione_di_calcolo_opere_di_sostegno
040_2080910_CN24_F_4_E_SH_IM_1106_Particolare_rete_di_terra-Colombera
040_2080910_CN24_F_4_E_SH_IM_1107_Schema_a_blocchi_distribuzione_elettrica-Colombera
040_2080910_CN24_F_4_E_SH_IM_1108_Schema_a_blocchi_distribuzione_elettrica-Maddalena
040_2080910_CN24_F_4_E_SH_IM_1109_Particolare_rete_di_terra-Maddalena
040_2080910_CN24_F_4_E_SH_IM_1110_Lay-out_cabina_elettrica-Colombera
040_2080910_CN24_F_4_E_SH_IM_1111_Lay-out_cabina_elettrica-Maddalena
040_2080910_CN24_F_4_E_RE_IM_1112_Relazione_di_calcolo_illuminotecnica-Colombera
040_2080910_CN24_F_4_E_RE_IM_1113_Relazione_illustrativa_e_di_calcolo_impianti_elettrici-Colombera



NOUVELLE LIGNE LYON TURIN - NUOVA LINEA TORINO LIONE
PARTIE COMMUNE FRANCO-ITALIENNE - PARTE COMUNE ITALO-FRANCESE
CUP C11J0500030001

ÉTUDES D'EXECUTION - PROGETTO ESECUTIVO

Élaboration des études d'exécution unitaire des ouvrages nécessaires à la réalisation des installations des chantiers opérationnels aux travaux du 1er lot constructif

Attività di progettazione esecutiva unitaria delle opere necessarie alla realizzazione delle cantierizzazioni dei Cantieri operativi relativi ai lavori del 1° Lotto Costruttivo

Chantiers - CO03 et CO04 - Maddalena

Equipements électriques généraux - Menuiserie et coffrage poteaux de soutènement

Cantierizzazioni - CO03 e CO04 - Maddalena

Impianti elettrici generali - Carpenteria ed Armatura plinto

Indice	Date / Data	Modifications / Modifiche	Elaborato per / Concepito da	Verificato per / Controllato da	Autore per / Autorizzato da
0	03/09/2021	Prima emissione Première diffusion	F. DENARO	G. DE PANFILIS	V. PEISINO
A	02/11/2021	Revisione a seguito commenti TELT Révision suite aux commentaires TELT	F. DENARO	G. DE PANFILIS	V. PEISINO
B	25/11/2021	Revisione a seguito commenti TELT Révision suite aux commentaires TELT	F. DENARO	G. DE PANFILIS	V. PEISINO

0402080910	CN24A1	EPLIM1104B
------------	--------	------------

I. G. INGEGNERIA GEOTECNICA s.r.l.
Dott. Valter PEISINO
ORDINE DEGLI INGEGNERI DELLA PROVINCIA DI CUNEO n. 753

1:20
SCALA / ÉCHELLE

Indirizzo / Adresse GED

L'APPALTATORE/ENTREPRENEUR

IL DIRETTORE DEI LAVORI/LE MÂTRE D'ŒUVRE

TELT sas - Savoie Technolac - Bâtiment "Homme" - 13 allée du Lac de Costance - 73370 LE BOURGET DU LAC (France)
Tel: +33 (0)4 79 68 56 50 - Fax: +33 (0)4 79 68 56 75
RCS Chambéry 439 556 952 - TVA FR 03439556952
Propriété TELT Tous droits réservés
Propriété TELT Tutti i diritti riservati

CE projet est copié par TELT (DG-FRAN)

Questo progetto è copiato da TELT (FR-FR)